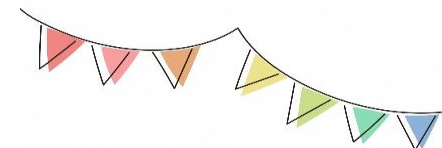




11月 給食カレンダー(A)



令和7年度 木津川市立学校給食センター

3日(月)	4日(火)  いい歯の日献立	5日(水) 山城中学校 リクエスト献立	6日(木)	7日(金)
文化の日 				
10日(月)  木津第二中学校 リクエスト献立	11日(火)	12日(水) 泉川中学校 リクエスト献立	13日(木)	14日(金)
				
17日(月) 木津中学校 リクエスト献立	18日(火) 食育の日献立～奈良県～	19日(水)	20日(木) 	21日(金)
				
24日(月)	25日(火)	26日(水) 和食の日献立	27日(木)	28日(金) 木津南中学校 リクエスト献立
振替休日 				



・・・カミカミメニューの日です。 写真の配食量は、中学校量です。