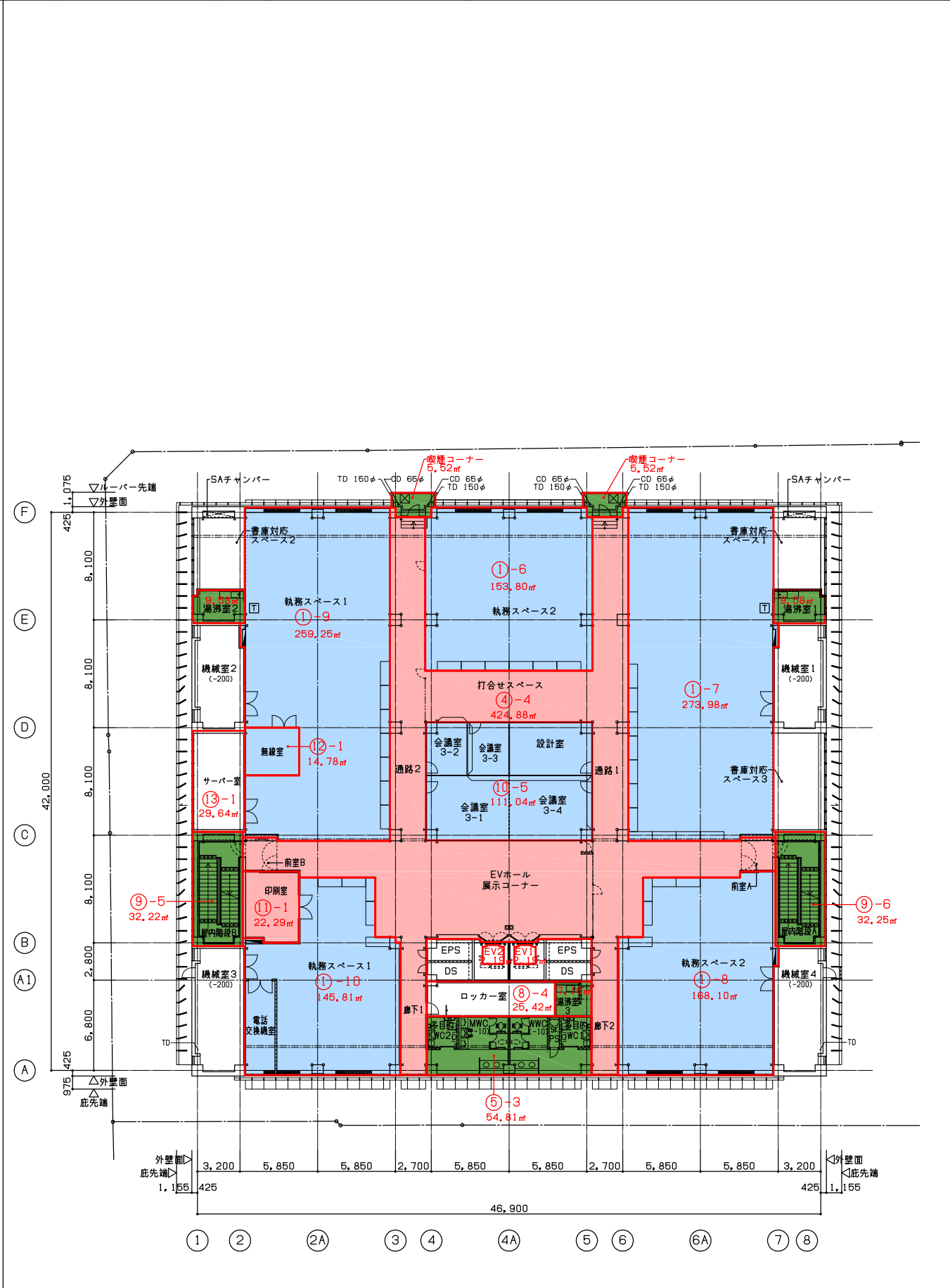
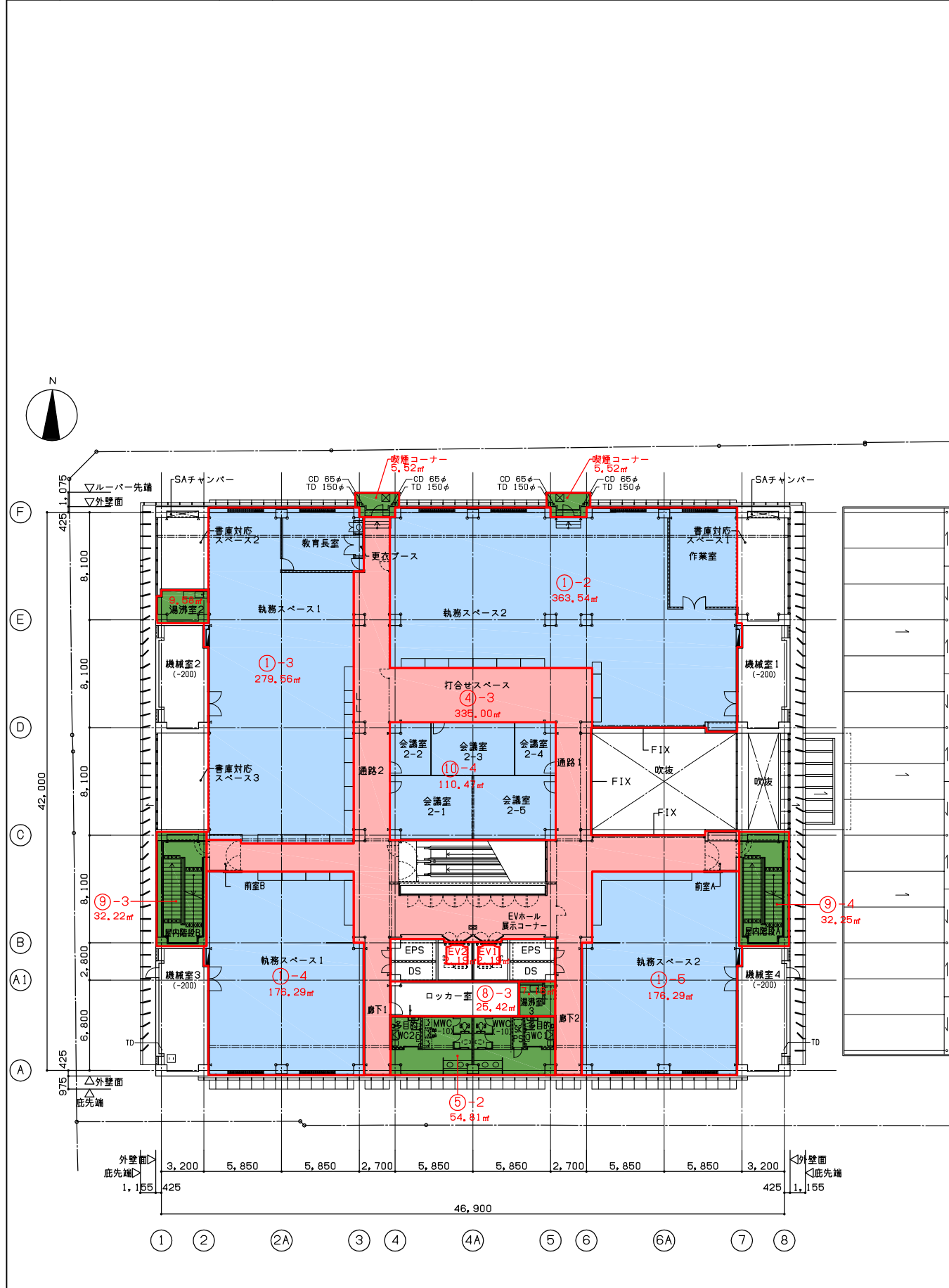


凡	■	日常清掃区画 A
例	■	日常清掃区画 B
	■	日常清掃区画 C
	■	日常清掃区画 D
	■	日常清掃区画 E

日建設計	新庁舎建設工事	- 1
	日常清掃用区分け 1階平面図	

01 2階平面図 1/200 *耐火LGS断仕切(盛音)を30m見込むこと 欠番----- ⑬⑭ *消防法上有窓階

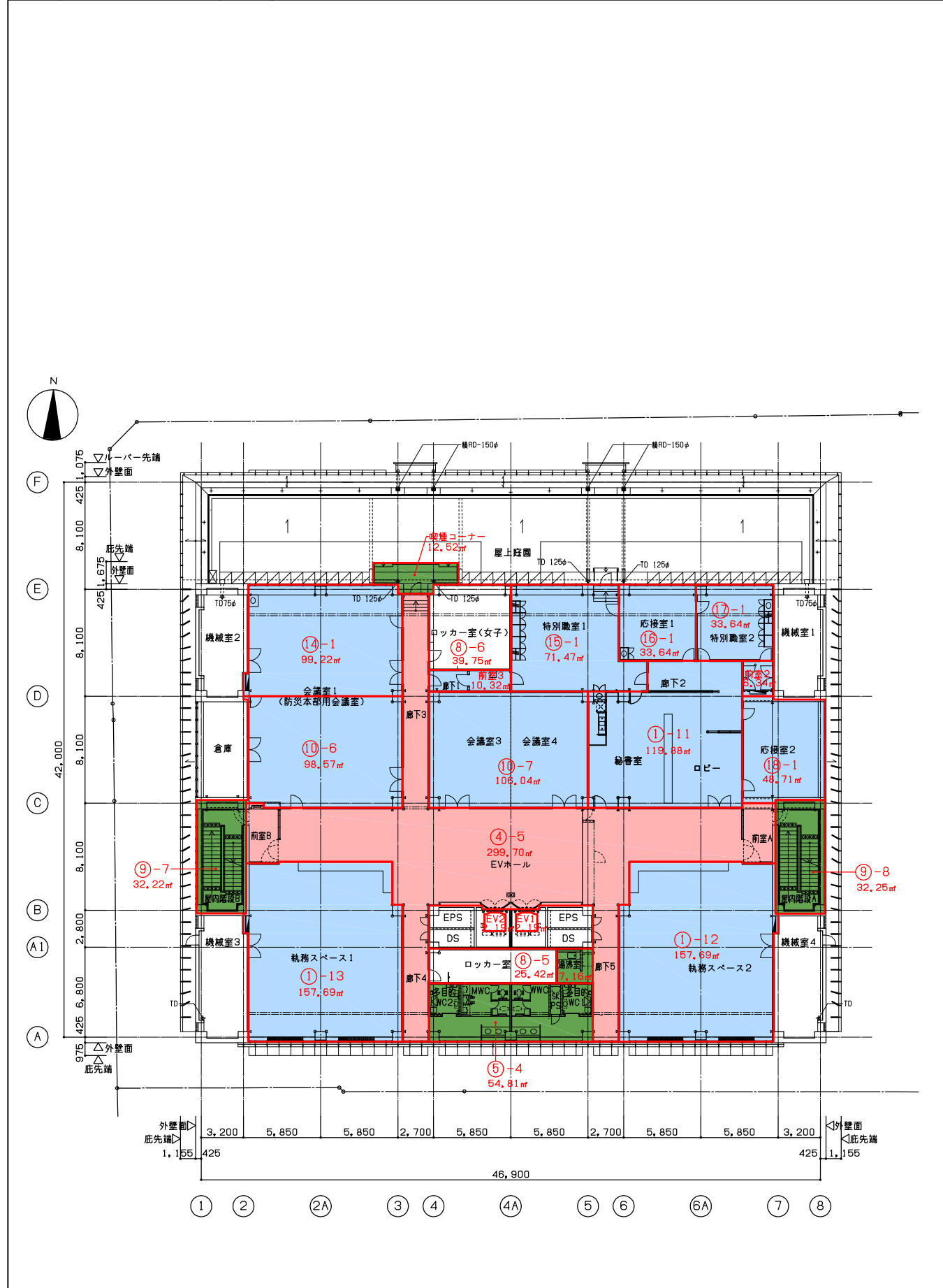
02 3階平面図 1/200 *耐火LGS断仕切(盛音)を30m見込むこと 欠番----- ⑮⑯ *消防法上有窓階



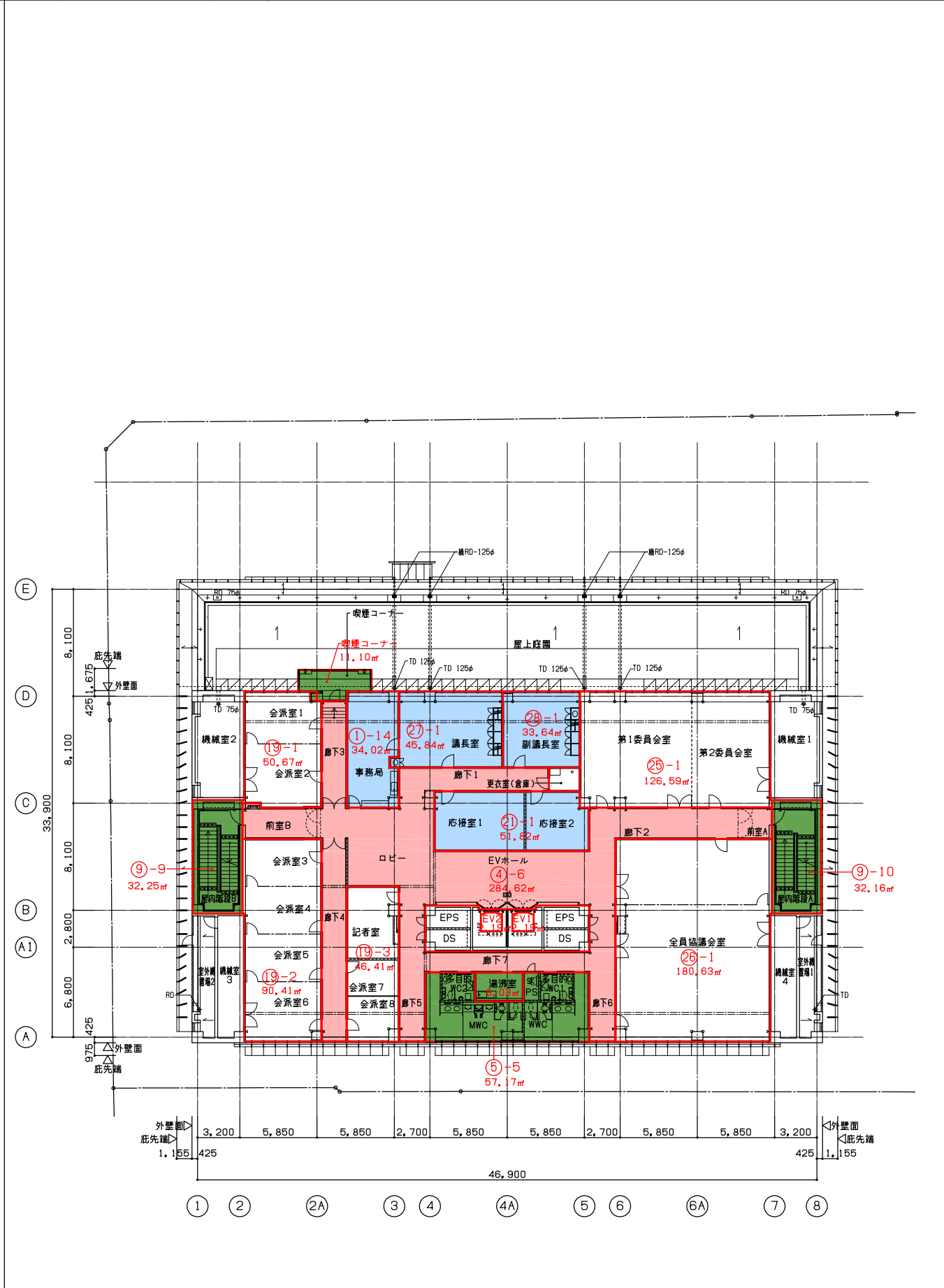
番工		凡	日常清掃区画 A
竣工		例	日常清掃区画 B
監理			日常清掃区画 C
施工			日常清掃区画 D
			日常清掃区画 E

KZS2-SE2 20080625-基本 KZS3-SE2日常 20150311-

01 4階平面図 1/200 *消防法上有窓階

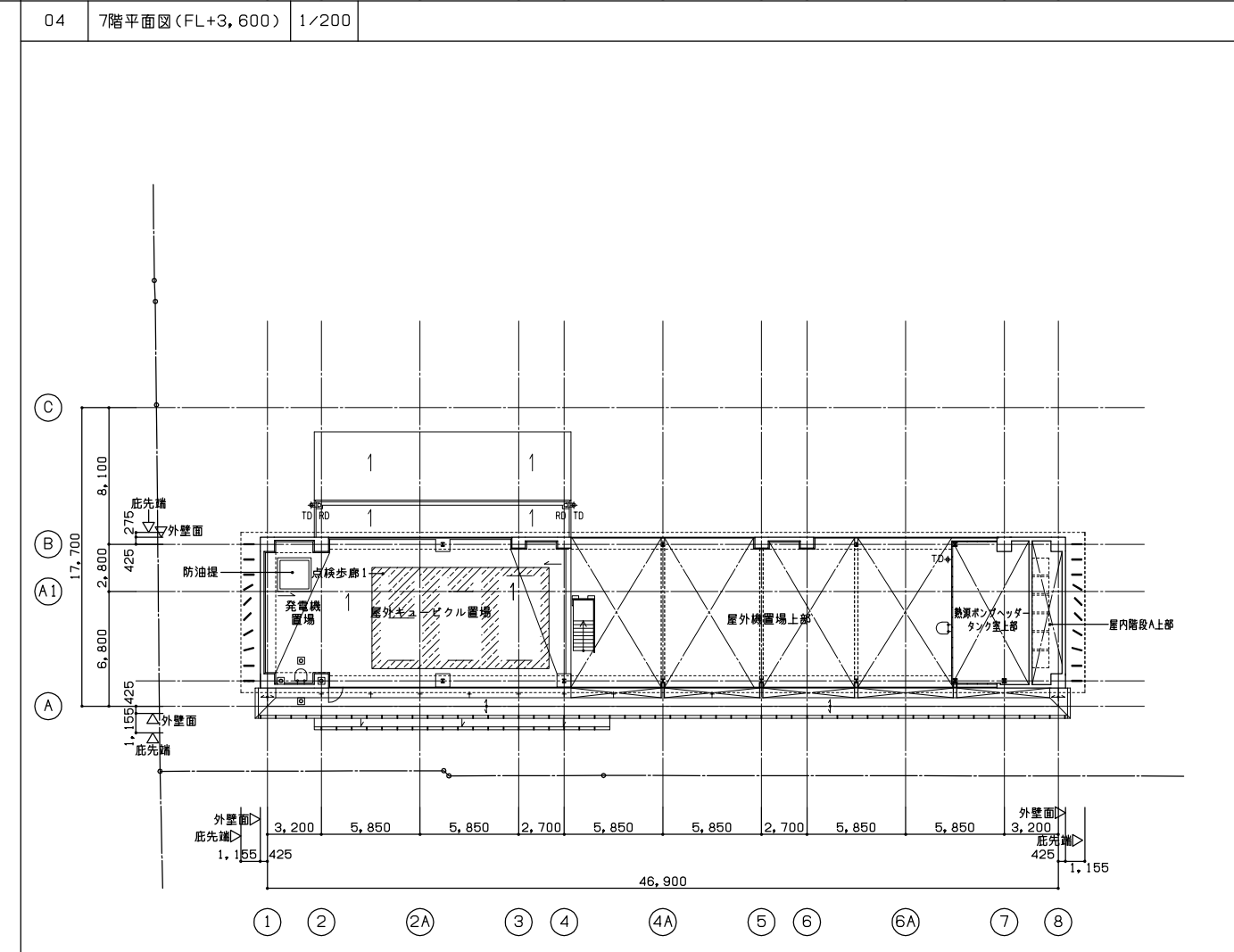
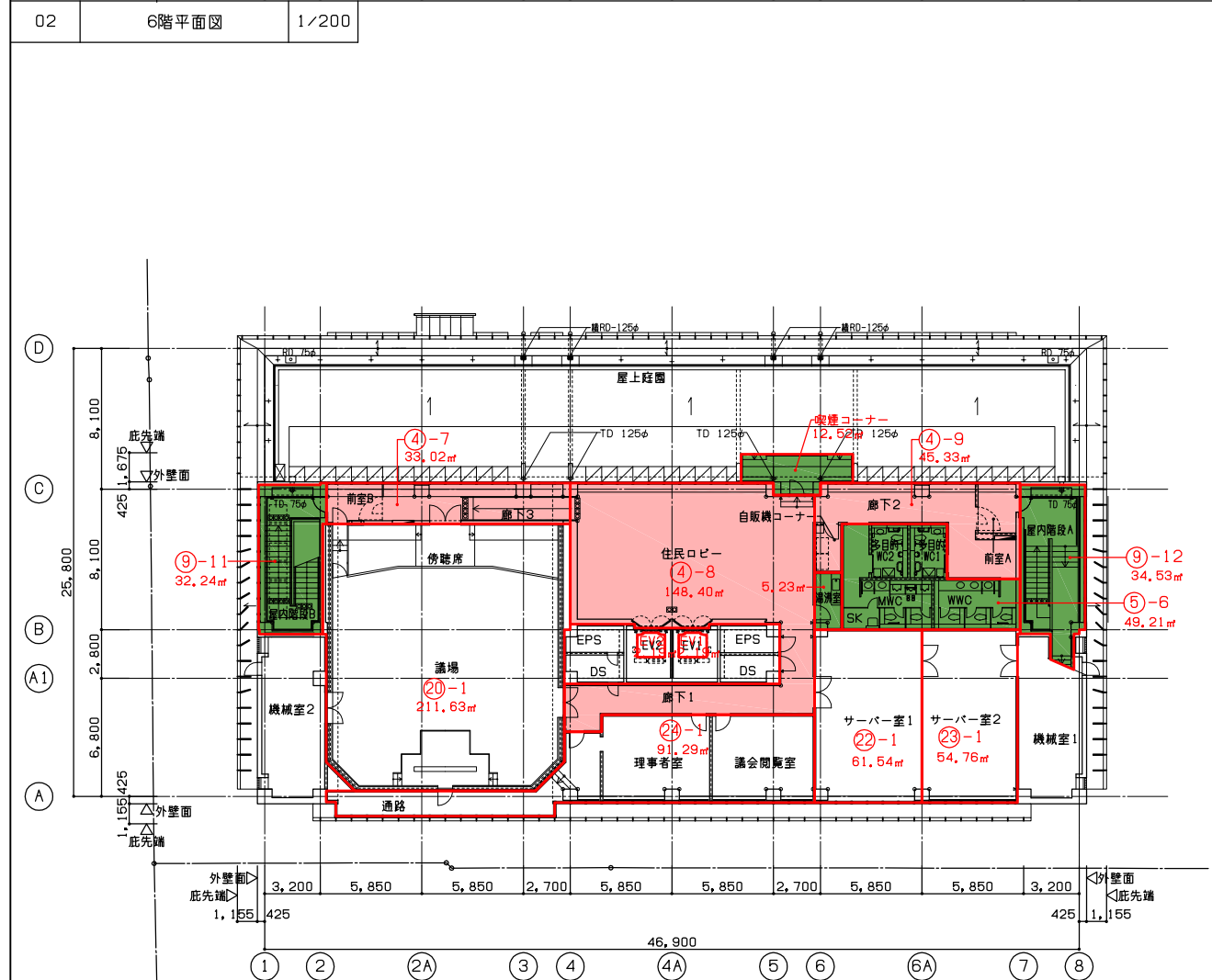
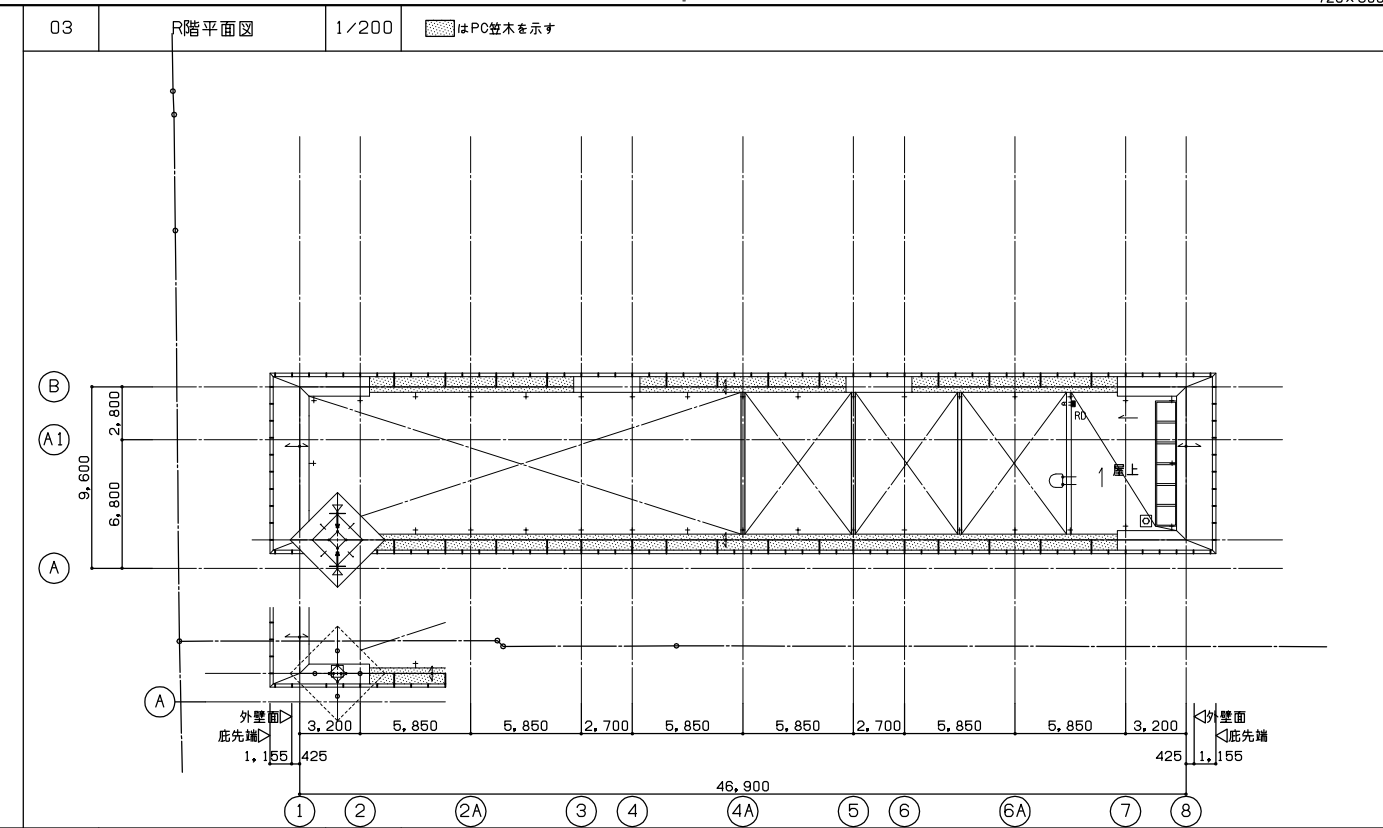
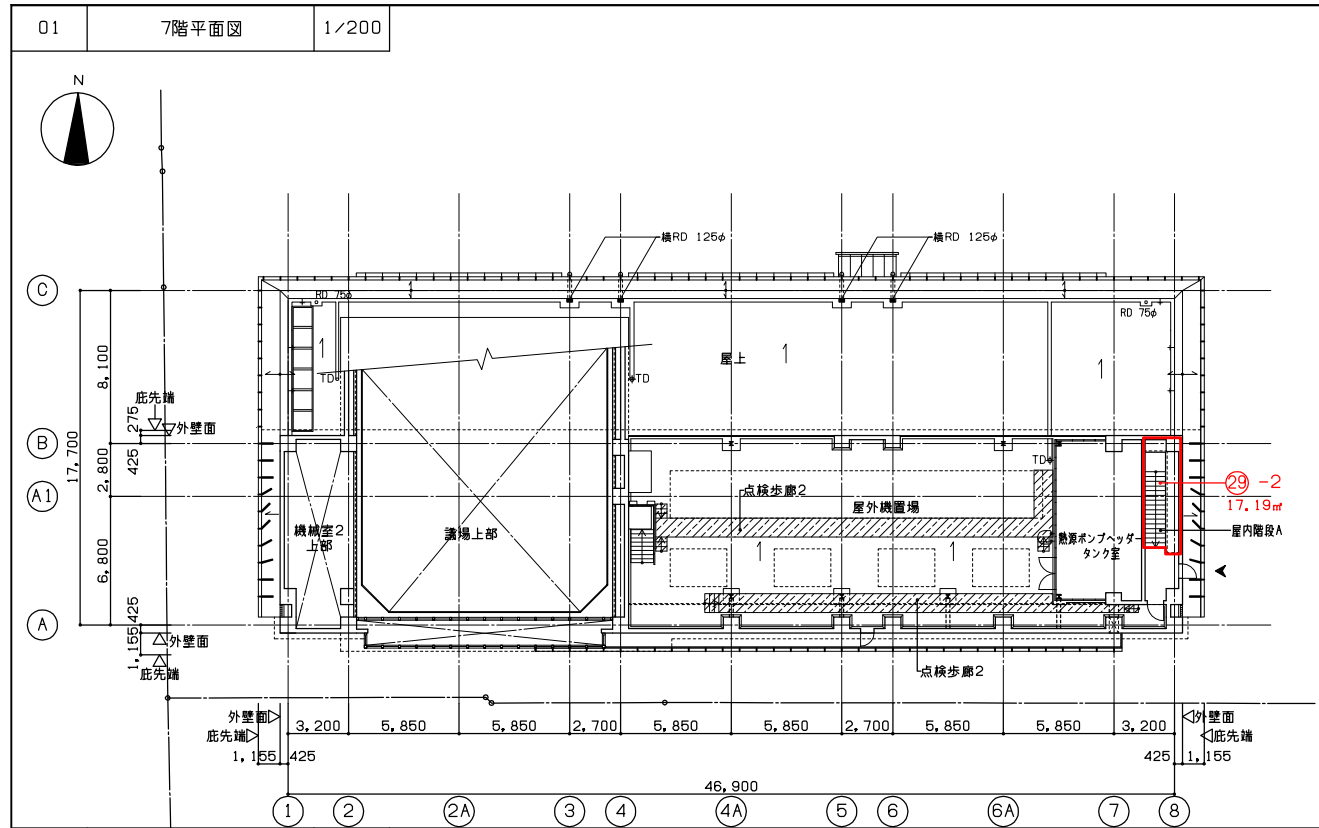


02 5階平面図 1/200



凡	■	日常清掃区画 A
例	■	日常清掃区画 B
	■	日常清掃区画 C
	■	日常清掃区画 D
	■	日常清掃区画 E

KZ52-SE3 20080625-基本 KZ53-SE3日常 20150326-

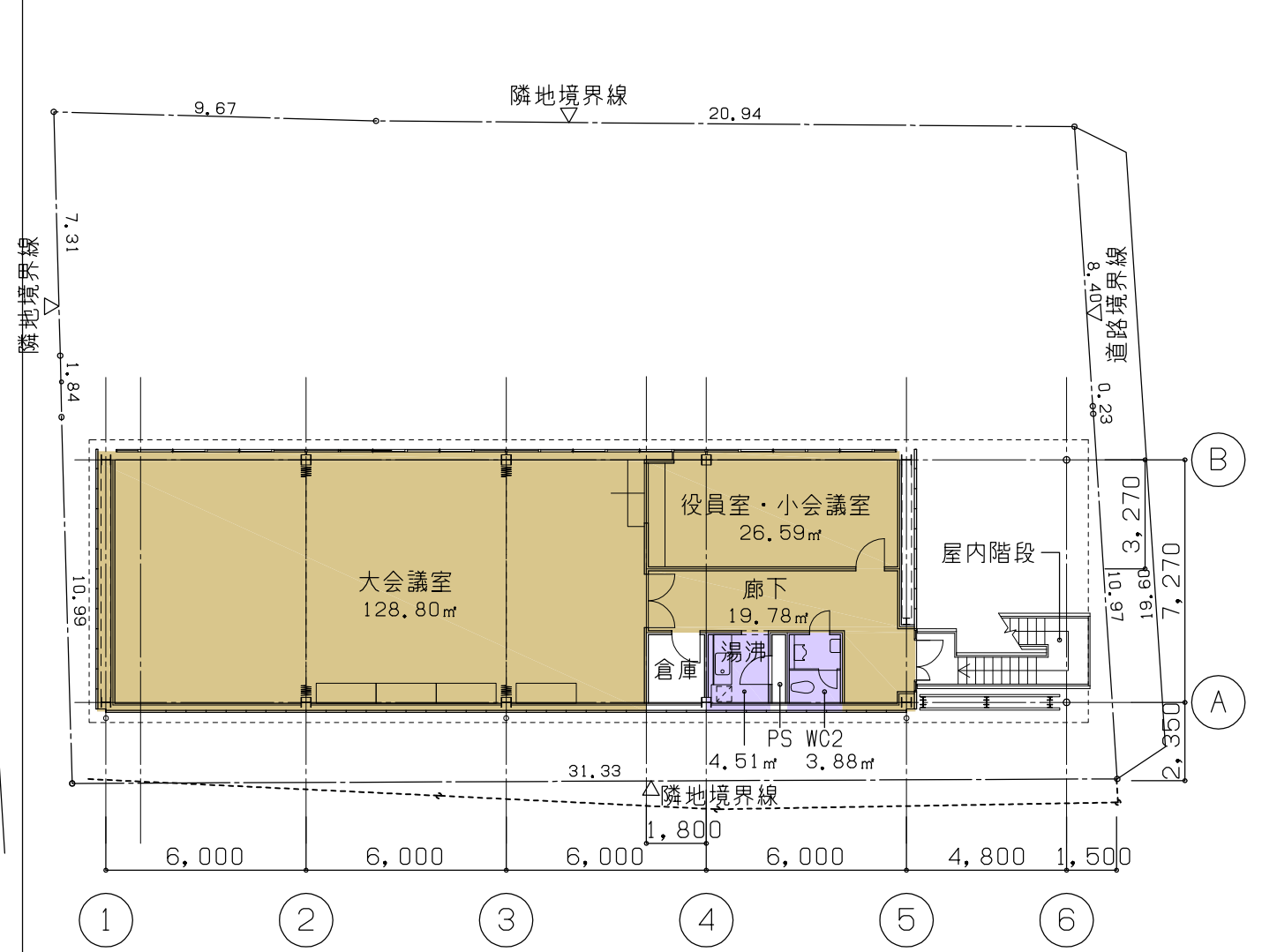
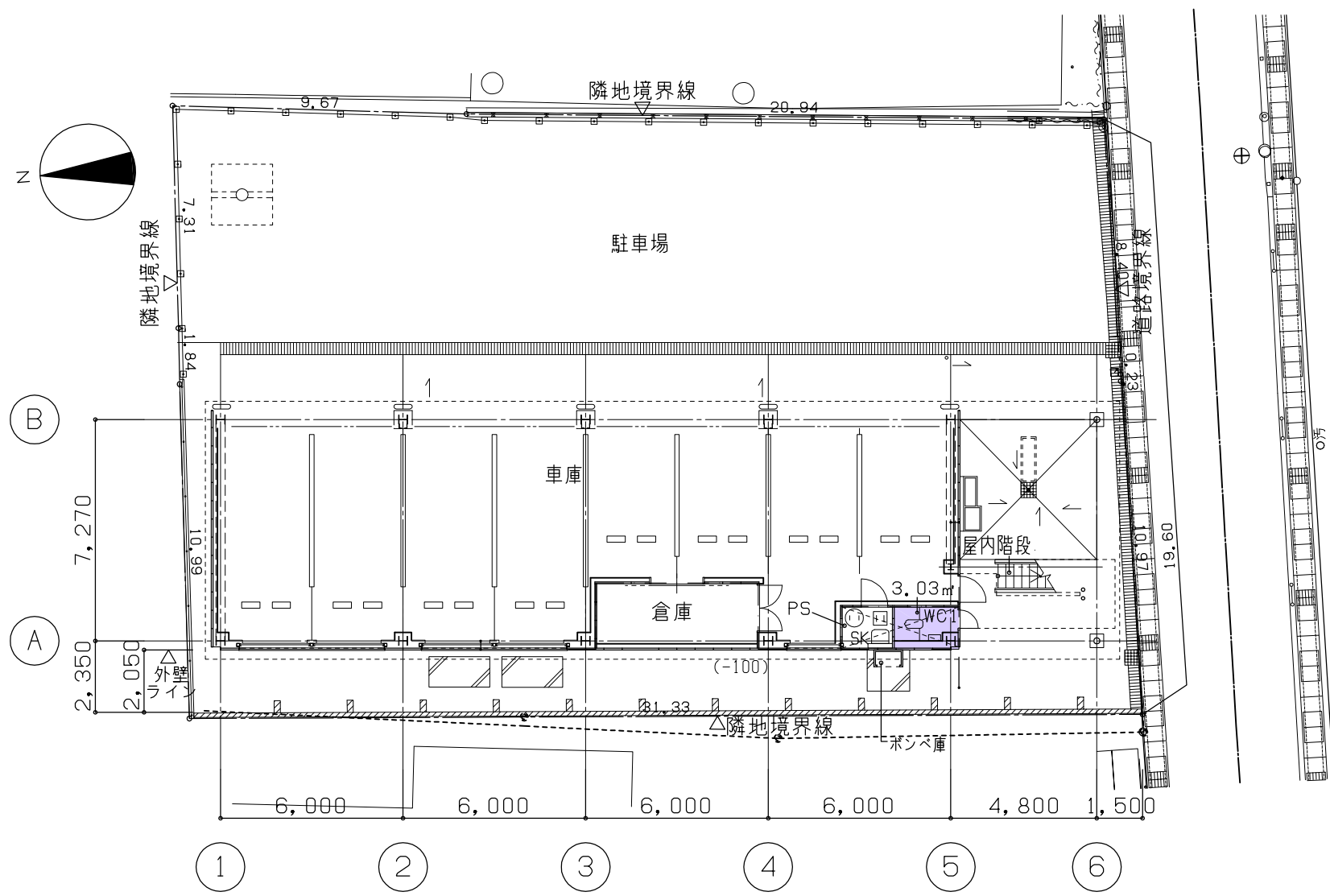


凡	■	日常清掃区画 A
例	■	日常清掃区画 B
	■	日常清掃区画 C
	■	日常清掃区画 D
	■	日常清掃区画 E

日建設計

新庁舎建設工事

日常清掃用区分け 6階・7階・R階平面図 NO. 0 - 050625 - B



- 日常清掃区画 (床の日常清掃)
- 日常清掃区画 (床の日常清掃、床以外の日常清掃)

日常清掃区画平面図 1.2F
20150403-