

令和元年度 第1回 木津川市立図書館協議会 次第

日時 令和元年6月28日(金)午後1時30分～

場所 木津川市立中央図書館 2階 視聴覚室

1 開 会

2 会長あいさつ

3 議 題

① 平成30年度 年報について【年報】【資料1】

② 当面の課題についての経過報告【資料 2】

1. 奈良市立北部図書館の利用状況について(経過報告)

.....【資料2-1】

2. 図書館利用者アンケートの結果について
(結果集計の概要報告)

.....【資料2-2】

③ その他

1. 図書不法投棄について(経過報告)....【資料 3】

2. 次回の協議会について

4 副会長あいさつ

5 閉 会

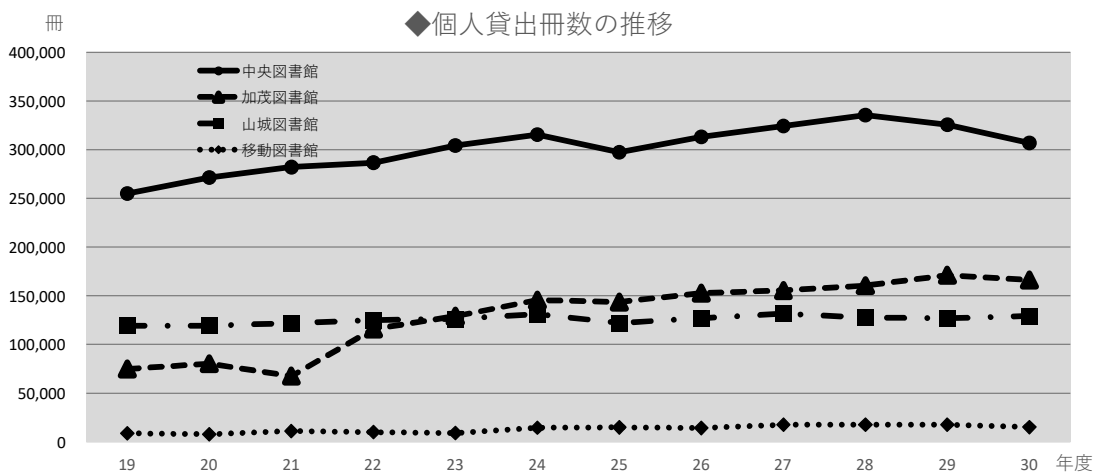
令和元年度第1回木津川市立図書館協議会
出席者名簿

役職	氏名
会長	中下和男
副会長	池田加津子
委員	河瀬敦子
	下浦悦子
	西岡清美
	福森真知
	松本也寿子
	山本欽一
	渡邊美秀子

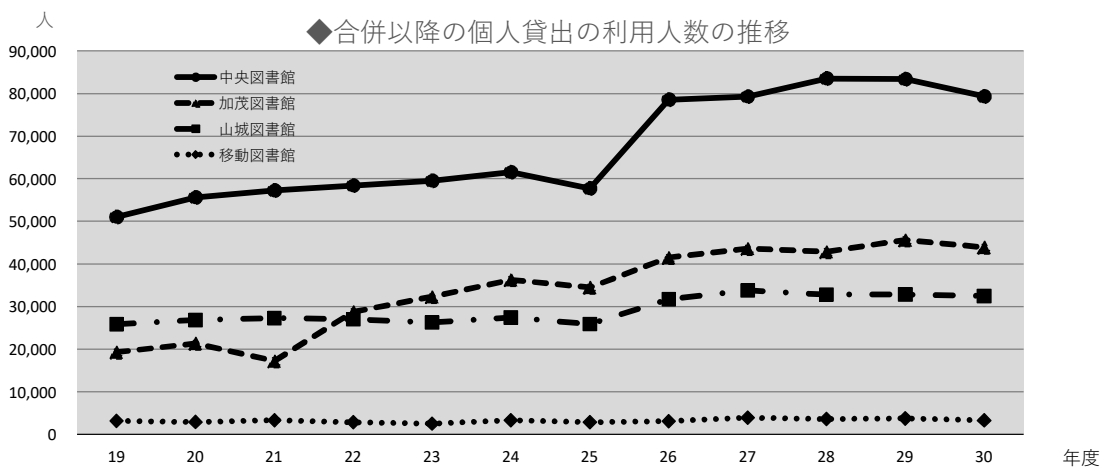
事務局

職名	氏名	
社会教育課	中央図書館館長	大内一徳
	中央図書館係長	山岡好美
	中央図書館担当係長	池田文美
	加茂図書館主査	森井里美
	山城図書館担当係長	寺田桂子

資料 1



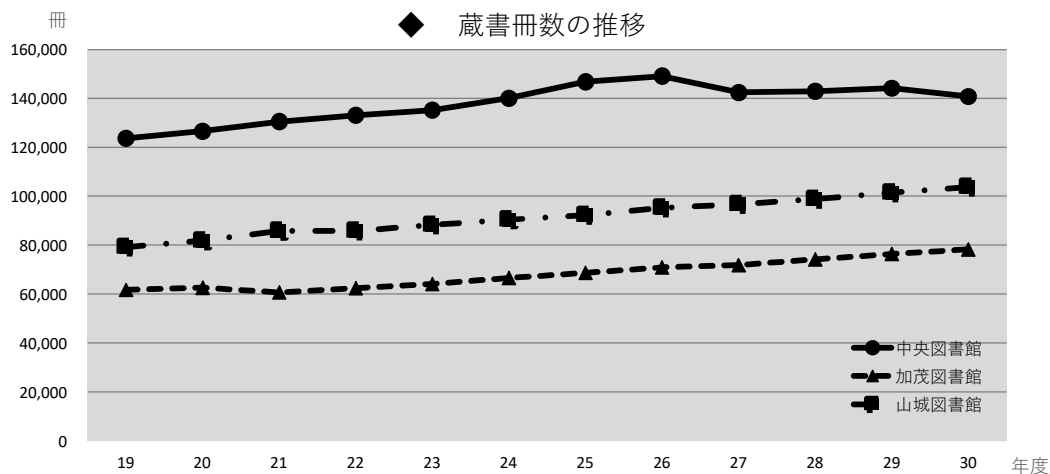
館名 \ 年度	19	20	21	22	23	24	25	26	27	28	29	30
中央図書館	254,975	271,504	282,006	286,718	304,372	315,455	297,262	313,149	324,235	335,455	325,533	306,823
加茂図書館	74,805	80,236	67,389	115,658	129,025	145,494	143,562	152,686	155,380	160,419	171,058	166,224
山城図書館	119,300	119,364	121,800	124,906	126,060	131,023	122,001	126,956	131,686	127,594	126,911	129,266
移動図書館	8,650	7,846	11,072	10,014	9,050	14,438	14,829	14,111	17,509	17,490	17,537	15,031
合計	457,730	478,950	482,267	537,296	568,507	606,410	577,654	606,902	628,810	640,958	641,039	617,344



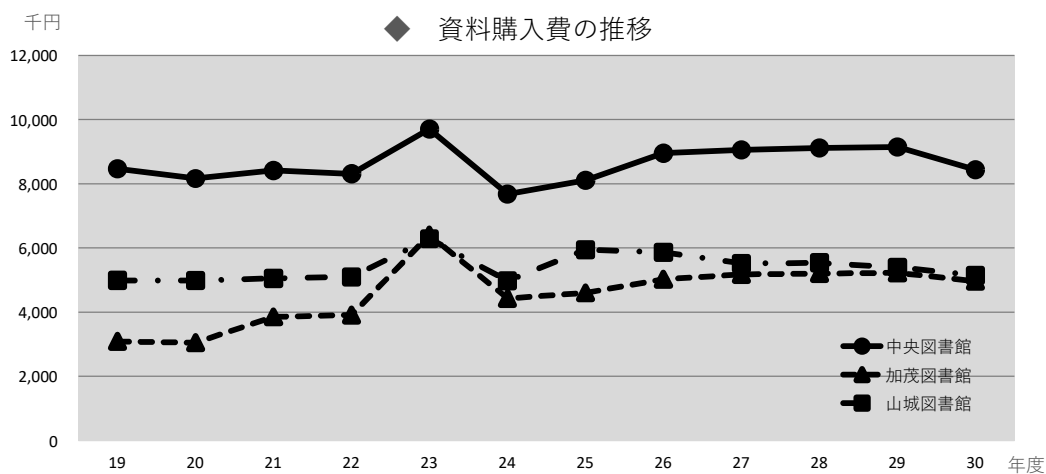
館名 \ 年度	19	20	21	22	23	24	25	26	27	28	29	30
中央図書館	51,016	55,654	57,242	58,385	59,506	61,524	57,729	78,541	79,296	83,525	83,404	79,330
加茂図書館	19,314	21,372	17,247	28,782	32,338	36,268	34,513	41,502	43,640	42,892	45,646	43,924
山城図書館	25,820	26,850	27,274	27,022	26,275	27,457	25,906	31,709	33,775	32,807	32,835	32,493
移動図書館	3,179	2,927	3,317	2,864	2,507	3,319	2,862	3,127	3,901	3,629	3,747	3,305
合計	99,329	106,803	105,080	117,053	120,626	128,568	121,010	154,879	160,612	162,853	165,632	159,052

- ※ 加茂図書館は22年5月に加茂支所庁舎に移転
- ※ 21年度までの数値は、南加茂台分室との合算。
- ※ 平成26年3月1日～3月13日までシステム更新及び蔵書点検のため休館
- ※ 平成31年3月1日～3月14日までシステム更新及び分類表示変更作業のため休館

資料 1



年度 館名	19	20	21	22	23	24	25	26	27	28	29	30
中央図書館	123,705	126,616	130,528	133,149	135,188	140,078	146,757	149,101	142,481	142,890	144,152	140,754
加茂図書館	61,637	62,562	60,665	62,404	64,084	66,584	68,681	70,901	71,844	74,165	76,407	78,209
山城図書館	79,221	81,802	85,754	85,785	88,222	90,375	92,238	95,252	96,756	98,815	101,466	103,684
合計	264,563	270,980	276,947	281,338	287,494	297,037	307,676	315,254	311,081	315,870	322,025	322,647



年度 館名	19	20	21	22	23	24	25	26	27	28	29	30
中央図書館	8,469	8,165	8,415	8,310	9,705	7,681	8,110	8,950	9,054	9,119	9,148	8,436
加茂図書館	3,089	3,051	3,854	3,910	6,401	4,428	4,600	5,028	5,177	5,208	5,224	4,968
山城図書館	4,992	4,985	5,051	5,095	6,291	4,974	5,943	5,867	5,518	5,538	5,400	5,146
合計	16,550	16,201	17,320	17,315	22,397	17,083	18,653	19,845	19,749	19,865	19,772	18,550

平成23年度 住民生活に光をそそぐ交付金 中央：122万2千円 加茂：190万2千円 山城：100万円
 平成25年度 寄附金 中央：50万円 山城：100万円
 平成26年度 寄附金 中央：34万円、10万円 加茂：33万円 山城：33万円、50万円、5万円
 平成27年度 寄附金 中央：100万円 加茂50万円 山城：50万円
 平成28年度 寄附金 中央：100万円 加茂50万円 山城：50万円
 平成29年度 寄附金 中央：100万円 加茂50万円 山城：50万円
 平成30年度 寄附金 中央：100万円 加茂50万円 山城：50万円

資料 1-2

近隣 図書館の状況

項目 自治体	奉仕人口 (千人) [H29.1.1現在]	館 数	延 床 面 積 (㎡)	蔵書数(図書のみ) [H29年度末]		個人貸出 [H29年度]			職員数(人) [H30.4]		職員一人当たりの 奉仕数		備考
				総数 (千冊)	市民1人 あたり(冊)	総数 (千冊)	市民1人 あたり(冊)	登録者1人あ たり(冊)	正職 (常勤)	非常勤・ 臨時職員	冊数	人数	
木津川市	75	3	3,485	301	4.0	641	8.5	22.6	6	25	20,677	2,419	
宇治市	189	3	2,619	328	1.7	783	4.1	10.8	11	16	29,000	7,000	
城陽市	78	1	1,670	298	3.8	434	5.6	12.2	1	20	20,667	3,714	
八幡市	72	2	2,588	257	3.6	529	7.3	13.4	7	19	20,346	2,769	
京田辺市	68	3	3,169	345	5.1	882	13.0	12.3	7	19	33,923	2,615	
井手町	7.6	1	622	83	10.9	52	6.8	6.6	1	7	6,500	950	毎週2か所 巡回貸出あり
宇治田原町	9.5	1	490	87	9.2	50	5.3	9.1	1	4	10,000	1,900	
久御山町	16.3	1	886	142	8.7	83	5.1	5.4	1	6	11,857	2,329	
精華町	37.6	1	2,286	195	5.2	399	10.6	10.9	3	15	22,167	2,089	
奈良市立 北部図書館	<u>361</u>	<u>3</u>	1,272	116	<u>1.7</u>	373	<u>3.2</u>	<u>16.3</u>	3	15	20,722	<u>5,554</u>	下線は、奈良市 全体の数値

注1) 奉仕人口(千人)、館数、延床面積、蔵書数、個人貸出冊数、職員数の値は、「日本の図書館2018」による。

注2) その他の数値は、上記値より算出。

当面の課題についての経過報告

1. 奈良市立北部図書館の利用について

◇ 平成30年度実績 ※ 2018年9月30日利用開始～2019年3月31日

利用登録者数： 1,549人

貸出人数： 5,883人（北部図書館全体 62,542人）
[北部図書館比率 9.4%]

貸出冊数： 18,505冊

その他：利用開始後の推移は、別紙のとおり。

2. 図書館利用者アンケートの結果について

◇ 平成30年度実績

実施期間：平成31年2月1日(金)～3月31日(日) 延べ35日

回答数： 1,238件

期間中の実利用者数： 8,694人

結果概要：アンケートの主な内容の「開館時間・開館日について」

●回答数... 1,210

・満足... 321 (26.5%)

・おおむね満足... 570 (47.1%)

満足／おおむね満足 計 891 (73.6%)

●その他の回答結果... 別紙のとおり

◇ 今後について

図書館協議会の意見をうかがうとともに、アンケート結果の内容を精査し、図書館運営並びに利用サービスの充実に向けた検討を図っていく予定です。

奈良市立北部図書館利用の推移

木津川市市民の利用状況	H30.9月29日 事前利用申込終了	H30.10月末	H30.11月末	H30.12月末	H31.1月末	H31.2月末	H31.3月末
登録者数 [人]	548	1,000	1,168	1,250	1,343	1,446	1,549
前月比		452	168	82	93	103	103
貸出者数 [人]		902	1,940	2,823	3,736	4,687	5,883
前月比		—	1,038	883	913	951	1,196
[]内 北部図書館比率		[9.4%]	[9.5%]	[9.27%]	[9.28%]	[9.25%]	[9.41%]
奈良市立北部図書館全体		9,565	20,416	30,441	40,262	50,679	62,542
前月比		—	10,851	10,025	9,821	10,417	11,863
[木津川市立中央図書館]		5,457	10,765	16,122	21,320	27,210	30,628
前月比		—	5,308	5,357	5,198	5,890	3,418
貸出冊数 [冊]		2,834	6,155	9,038	11,899	14,792	18,505
前月比		—	3,321	2,883	2,861	2,893	3,713
[]内 北部図書館比率		[9.3%]	[10.2%]	[9.97%]	[9.93%]	[9.82%]	[9.93%]
奈良市立北部図書館全体		30,313	60,083	90,679	119,818	150,577	186,262
前月比		—	29,770	30,596	29,139	30,759	35,685
[木津川市立中央図書館]		24,890	48,791	74,417	98,992	130,642	146,894
前月比		—	23,901	25,626	24,575	31,650	16,252

※値は延べ数累計

注) 図書館システム更新により
3/1～14まで休館

木津川市立図書館 利用者アンケート【結果】

実施期間：平成31年2月1日(金)～3月31日(日) 延べ35日

資料 2-2

※図書館システム更新により 3/1～14まで休館

		全 体	《参考》 アンケート回答先						
			中央		加茂		山城		
アンケートの回答数		1,238	756		353		129		
アンケート期間中の利用者数		8,694	5,189		2,024		1,481		
回答率		14.2%	14.6%		17.4%		8.7%		
問1	(1) 木津川市立図書館の開館時間・日について	1,210	736		346		128		
	a. 満足	321 26.5%	191 26.0%	76 22.0%	54 42.2%	73.6%	72.8%	71.1%	85.2%
	b. おおむね満足	570 47.1%	345 46.9%	170 49.1%	55 43.0%				
	c. どちらでもない	48 4.0%	29 3.9%	16 4.6%	3 2.3%				
	d. やや不満	243 20.1%	154 20.9%	75 21.7%	14 10.9%	22.4%	23.2%	24.3%	12.5%
	e. 不満	28 2.3%	17 2.3%	9 2.6%	2 1.6%				
	(2) 問1(1)で、「やや不満」・「不満」と答えた方におたずねします。 どこを改善すれば利用しやすくなると思いますか。	515	334		148		33		
	1. もっと早く開館する	3 1.4%	2 1.5%	1 1.5%	0 0.0%				
	a. 9時30分から	76 35.7%	45 34.1%	24 35.3%	7 53.8%				
	b. 9時から	128 60.1%	82 62.1%	41 60.3%	5 38.5%				
	c. それ以前	6 2.8%	3 2.3%	2 2.9%	1 7.7%				
	計	213	132		68		13		
	2. もっと遅くまで開館する	5 3.1%	5 4.3%						
	a. 6時30分まで	40 24.5%	25 21.6%	13 35.1%	2 20.0%				
	b. 7時00分まで	92 56.4%	65 56.0%	20 54.1%	7 70.0%				
	c. それ以降	26 16.0%	21 18.1%	4 10.8%	1 10.0%				
	計	163	116		37		10		

木津川市立図書館 利用者アンケート【結果】

実施期間：平成31年2月1日(金)～3月31日(日) 延べ35日

資料 2-2

※図書館システム更新により 3/1～14まで休館

		全 体	《参考》 アンケート回答先						
			中央		加茂		山城		
			件数	割合	件数	割合	件数	割合	
3. 休館日を変更する → 具体的なご意見を()		73		47		20		6	
祝日開館に関すること		34	46.6%	20	42.6%	12	32.4%	2	20.0%
その他開館に関すること		11	15.1%	7	14.9%	2	5.4%	2	20.0%
平日休館に関すること		5	6.8%	4	8.5%	1	2.7%		0.0%
その他休館に関すること		20	27.4%	13	27.7%	5	13.5%	2	20.0%
その他		3	4.1%	3	6.4%		0.0%		0.0%
4. その他 → 具体的なご意見を()		66		39		23		4	
図書館資料に関すること		3	4.5%	1	2.6%	2	8.7%		0.0%
間開 に館 開日 す・ る開 こ館 と時	開館時間	5	7.6%	3	7.7%	2	8.7%		0.0%
	閉館時間	30	45.5%	24	61.5%	6	26.1%		0.0%
	開・閉館日	14	21.2%	6	15.4%	6	26.1%	2	50.0%
	その他	5	7.6%		0.0%	5	21.7%		0.0%
施設・設備に関すること		2	3.0%	1	2.6%	1	4.3%		0.0%
職員に関すること		3	4.5%	1	2.6%	1	4.3%	1	25.0%
全般		4	6.1%	3	7.7%		0.0%	1	25.0%
問2 あなたが図書館サービスの中で最も充実してほしい事はなんですか。		1,388		873		401		114	
a. 資料(本・CD・DVDなど)の充実		859	61.9%	536	61.4%	243	60.6%	80	70.2%
b. 開館日・開館時間の充実		207	14.9%	125	14.3%	72	18.0%	10	8.8%
c. 職員の充実		30	2.2%	17	1.9%	8	2.0%	5	4.4%
d. 施設・設備の充実		194	14.0%	139	15.9%	47	11.7%	8	7.0%
e. 行事・イベントの充実		98	7.1%	56	6.4%	31	7.7%	11	9.6%

木津川市立図書館 利用者アンケート【結果】

実施期間：平成31年2月1日(金)～3月31日(日) 延べ35日

資料 2-2

※図書館システム更新により 3/1～14まで休館

		全 体	《参考》 アンケート回答先			
			中央	加茂	山城	
問3 あなたのことについて、お聞かせください。(2019.3月末 利用登録者の状況)						
∞	年齢	(28,621)	1,212	738	347	127
	a. 10代	(7,993 27.9%)	22 1.8%	18 2.4%	1 0.3%	3 2.4%
	b. 20代	(2,451 8.6%)	19 1.6%	12 1.6%	3 0.9%	4 3.1%
	c. 30代	(3,419 11.9%)	186 15.3%	135 18.3%	31 8.9%	20 15.7%
	d. 40代	(5,367 18.8%)	307 25.3%	219 29.7%	50 14.4%	38 29.9%
	e. 50代	(2,708 9.5%)	135 11.1%	88 11.9%	34 9.8%	13 10.2%
	f. 60歳以上	(6,683 23.3%)	543 44.8%	266 36.0%	228 65.7%	49 38.6%
	性別		1,182	719	338	125
	a. 男性	(11,069 38.7%)	429 36.3%	262 36.4%	126 37.3%	41 32.8%
	b. 女性	(17,552 61.3%)	753 63.7%	457 63.6%	212 62.7%	84 67.2%
	住所		1,206	736	345	125
	a. 木津川市木津エリア	(18,103 63.3%)	760 63.0%	673 91.4%	47 13.6%	40 32.0%
	b. 木津川市加茂エリア	(5,521 19.3%)	312 25.9%	21 2.9%	285 82.6%	6 4.8%
	c. 木津川市山城エリア	(3,217 11.2%)	84 7.0%	14 1.9%	2 0.6%	68 54.4%
	d. 木津川市以外	(1,780 6.2%)	50 4.1%	28 3.8%	11 3.2%	11 8.8%

木津川市立図書館 利用者アンケート【結果】

実施期間：平成31年2月1日(金)～3月31日(日) 延べ35日

資料 2-2

※図書館システム更新により 3/1～14まで休館

		全 体		《参考》 アンケート回答先					
				中央		加茂		山城	
		件数	割合	件数	割合	件数	割合	件数	割合
問4 その他、ご意見等ございましたらご記入ください。		580		357		181		42	
6	全般	48	8.3%	27	7.6%	14	7.7%	7	16.7%
	図書館資料に関すること	130	22.4%	75	21.0%	47	26.0%	8	19.0%
	図書館サービスに関すること	107	18.4%	55	15.4%	39	21.5%	13	31.0%
	開館日・開館時間に関すること	43	7.4%	27	7.6%	14	7.7%	2	4.8%
	図書館システムに関すること	23	4.0%	13	3.6%	8	4.4%	2	4.8%
	施設・設備に関すること	81	14.0%	51	14.3%	27	14.9%	3	7.1%
	駐車場に関すること	60	10.3%	49	13.7%	9	5.0%	2	4.8%
	職員に関すること	70	12.1%	44	12.3%	21	11.6%	5	11.9%
	その他	18	3.1%	16	4.5%	2	1.1%	0	0.0%

図書館図書不法投棄について(経過報告)

1. 経過等

◆木津川市内(その1)

発生：令和元年5月5日(日 [祝]) 市民による発見

[山城図書館や他市町のラベルが付いた図書が捨てられている。]

確認：令和元年5月6日(月 [祝]) 13時20分頃、市民から山城図書館に連絡。

場所：木津川市山城町平尾相応谷付近

市農道(農免2号線) 東側約5mあたりの雑林

状況：338冊(11図書館)... 5~10冊程度に紐束ねたものが30個近く。

うち木津川市立図書館 21冊(全て山城図書館分)

◆木津川市内(その2)

発生：令和元年5月16日(木) 市民による発見

[4~5日前に図書が捨てられていたのに気付く(散歩時)]

確認：同日、上記の市民からの8時45分頃、市民から社会教育課に連絡。

場所：木津川市山城町椿井大平~神童子野谷付近

市道山126上狛・神童子線 西側側溝 4ヶ所(150~200m間隔)

状況：84冊(7図書館)... 山城町椿井地内 2ヶ所 39冊

神童子地内 2ヶ所 45冊

※紐束ね無し

うち木津川市立図書館 6冊(全て山城図書館分)

◆木津川市内(その3)

発生：令和元年5月19日(日) 市民による発見

[図書が捨てられているに気付く(農作業に行った際)]

確認：同日、上記の市民からの9時5分頃、木津警察署に通報。警察から市に連絡。

場所：木津川市山城町上狛上勝山付近

市道山255高麗・寺幹線 北側側溝 2ヶ所(約200m間)

状況：51冊(7図書館)... 現場東寄り 1ヶ所 23冊

現場西寄り 1ヶ所 28冊

※紐束ね無し

うち木津川市立図書館 3冊(全て山城図書館分)

◆宇治市内(外その1)

発生：令和元年5月11日(土) 正午頃 通行人からの連絡

場所：宇治市白川牛岩付近の林道沿い

状況：220冊(10図書館)

うち木津川市立図書館 13冊(全て山城図書館)

◆宇治田原町内(外その2)

発生：令和元年5月8日(水)

場所：宇治田原町禅定寺付近 林道近くの山林

状況：306冊(10図書館)

うち木津川市立図書館 24冊(全て山城図書館)

全体状況：999冊 うち木津川市立図書館 67冊(全て山城図書館)

2. 図書の状態

2-1 前提

図書の状況〔図書館システム上〕としては、状態や履歴を表しますが、状態としては利用(貸出)可能か、否か(修理中や除籍など)に分かれ、また、その履歴としては貸出内容(日付・利用者)などがあります。

この利用出来なくなった図書の状態の一つに『除籍』があり、蔵書として除外した状態にあり、以下の内容や理由で『除籍』となった履歴データがシステムに残ることになります。 ※古いデータは後に消去

【除籍処理の項目(理由)】

◇ 蔵点(蔵書点検の略)不明...

- ① 年1回の蔵書点検を実施した際、所在確認できなかった資料を『点検不明』とする。
- ② 上記の「点検不明」が、3回連続した場合、点検終了後に『蔵点不明』として、強制的に除籍とする。

注)持ち去られたと思われるもの。

◇ 長期延滞5年...

- ① 貸出資料が返却されないため、図書館から督促を継続して行う。
- ② 督促を5年間継続して行っても資料が返却されなかった場合、長期延滞のため除籍とする。

※ 長期延滞の場合は、利用者が分かっているため、利用者のデータに延滞資料のバーコード番号、書名、除籍した年月日を図書館システムにコメントを入力してから、資料を除籍する。

- ◇ 紛失... 貸出中に利用者の責により、資料を失くされ、その後、同一の資料を弁償された後に、資料を除籍する。
- ◇ 損失破損... 図書館資料が、水濡れやシミ、破れなどの破損、装丁が外れるなど、貸出しに耐えられないと判断した場合に除籍とする。
- ◇ 保存期限切れ... 保存期限を設けている資料の除籍(雑誌3年保存が該当)

2-2 投棄された当市図書の数と状況等

- ◆ その1... 21冊。 全て『除籍済み(蔵点不明)』。
〔初回不明 2010年6月：6冊 / 2011年6月：4冊 / 2012年6月：7冊
2013年6月：2冊 / 2014年3月：2冊〕
- ◆ その2... 6冊。うち1冊は『除籍済み(蔵点不明)』〔初回不明 2012年6月〕、
1冊は『点検不明』〔初回不明 2018年6月〕、
4冊は『利用可能』の状態。
- ◆ その3... 3冊。うち1冊は『点検不明』〔初回不明 2017年6月〕。
2冊は『利用可能』の状態。
- ◆ 外その1... 13冊。 全て『除籍済み(蔵点不明)』。
〔初回不明 2010年6月：1冊 / 2011年6月：9冊 /
2013年6月：2冊 / 2015年6月：1冊〕
- ◆ 外その2... 24冊。 全て『除籍済み(蔵点不明)』。
〔初回不明 2010年6月：1冊 / 2011年6月：5冊 / 2012年6月：6冊
2013年6月：7冊 / 2014年3月：4冊 / 2016年6月：1冊〕
- ◇ 資料種別... 全て、一般書。ガーデニングや栽培、DIY、コンピューターや投資関係の本が多かった。

全体状況： 67冊。うち除籍済み(蔵点不明) 59冊。 点検不明 2冊。 利用可能 6冊。

—参考—

平成30年度実績：蔵点不明による除籍 57冊(うち中央33冊 / 加茂13冊 / 山城11冊)

《※除籍総数 13,724冊：主な内容 - 損失破損 9,738冊、保存期限切れ 3,767冊》

3. 被害として

被害としては、届出上の被害額は『時価』とされているようですが、図書においては、時価の算定によく用いられる減価償却の参考となるものが見当たらないところ
です。

また、時価での再調達とした場合、一般には中古市場（古本）とすることになりますが、図書館で扱う図書が出回っていないなどの理由から、再調達が困難であるため、結果的に定価ベース（新品）での算定としています。

算定した総額としては、101,395円（税抜）です。

－参考－

平成30年度実績：蔵点不明による除籍資料額 64,998円

（うち 中央 34,547円 / 加茂 14,201円 / 山城 16,250円）

《 ※除籍総額 14,863,269円：主な内容 - 損失破損 11,542,763円、保存期限切れ 3,158,261円 》

4. 今後の対応について

- ◆ 被害届... 被害のあった他の市町図書館とも連絡連携を図り、警察と相談等を重ね、被害届の提出に向け進めています。

- ◆ 再発防止... すぐに取り組めるソフト対策として、死角となる場所などを重点的に、これまで以上に職員の巡回を行い、また注意喚起の貼紙を行っています。
一方、「持ち出し防止」のためのハード対策として、ICタグ（図書に貼付け）とゲート（出口に設置）、防犯カメラの導入がありますが、多額の費用を要することから早期には難しいところです。