

平成30年度 第2回木津川市立図書館協議会（管外視察研修）

日時 平成30年11月14日（水）午前8時45分～12時00分

視察先 奈良市立北部図書館

行程 木津川市役所（8：45発）—奈良市立北部会館（9：00～
9：45／説明及び見学）—木津川市役所（10：00着）

視察の目的 奈良市立北部図書館の館内見学と木津川市の利用開始後の
状況について

奈良市立北部図書館の概要

平成16年9月1日開館。奈良市北部会館4階。

奈良市と木津川市の地域連携包括協定に基づき、今年9月30日より
木津川市民も利用できるようになった。

貸出冊数 1人5冊まで

貸出期間 2週間

開館時間 午前9時30分～午後7時

休館日 毎週月曜日（祝日を除く）、年末年始

利用のしあい

利用開始は

9月30日(日)

から

(木津川市にお住まいの方用)



木津川市マスコットキャラクター

いづみ姫



しかまるくん

©奈良市観光協会

奈良市立北部図書館

(開館時間)・午前9時30分～午後7時

(休館日)・毎週月曜日(祝日を除く)

・年末年始(事前に広報します。)

〒631-0805 奈良市右京一丁目1番地の4

Tel.(0742)72-2291 北部会館4階

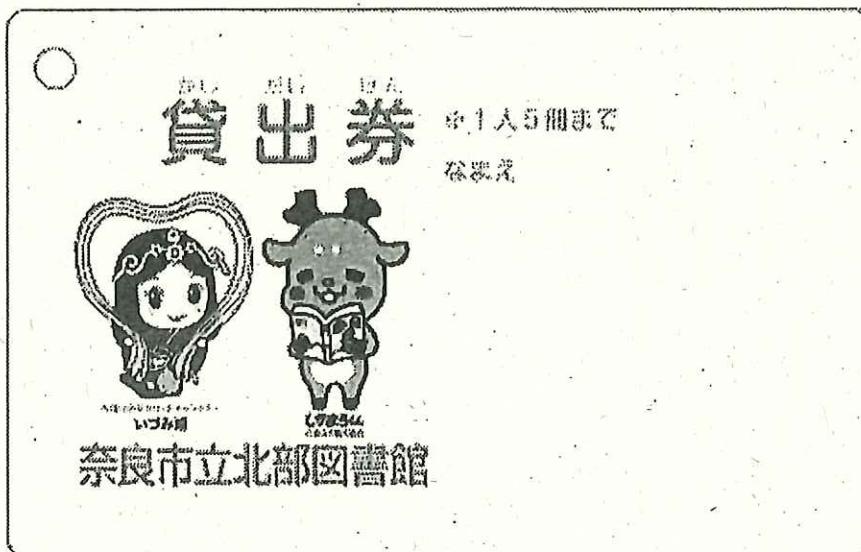
図書館ホームページアドレス

<http://library.city.nara.nara.jp/>

<https://library.city.nara.nara.jp/> (携帯用)

かしたしけん ほん か 貸出券をつくる・本を借りる

- きづがわしない す ほん かた かしだしけん つく
木津川市内にお住まいの方ならどなたでも貸出券が作れます。
- かしだしけんこうふもうしこみしょ きにゆう じゅうしょ しめい せいねんがっぴなど かくにん
貸出券交付申込書に記入し、住所、氏名、生年月日等を確認で
きるもの（運転免許証、うんてんめんきょしょう 学生証、がくせいしょう 健康保険証等）と一緒にか
ウンターでお見せください。み
- ほくふとしょかん しょう かしだしけん ゆうこうきかん ねんかん
北部図書館のみで使用できます。（貸出券の有効期間は3年間で
す。）
- ならしりつとしょかん しょぞう ほん ひとり さつ しゅうかんか
奈良市立図書館が所蔵している本を一人5冊まで、2週間借り
ることが出来ます（無料）。でき むりょう



ほん かえ 本を返す

- ほん ほん かえ としょかん し
本だけをカウンターに返してください。図書館が閉まっている
ときは、返却ポストに本だけを入れてください。へんきゃく ほん い

よやく 予約

- お探しの本が見当たらないときは、お気軽におたずねください。

貸出中の時は予約ができます。本が戻りしだい連絡します。

また、予約本の受け取りは北部図書館になります。

しら 調べる

- 調べたいことがあるときは、お気軽におたずねください。また参考

資料（事典、辞典、年鑑など）も置いてありますのでご利用くだ

さい。

コピー

- 図書館にある資料を、著作権法の範囲内（個人の調査研究のため、その著作物の一部分を各一部）でコピーできます（有料）。

め、その著作物の一部分を各一部）でコピーできます（有料）。

しんぶん ざっし 新聞・雑誌

- 新聞、雑誌の最新号は館内でご覧ください。雑誌のバックナン

バーは借りることができます。

か ほん 借りた本をなくした・よごした・こわした

- 図書館の本を紛失、破損、汚損された時は、現物または現金で

弁償していただきます。

ねが お願い

*館内では、喫煙、飲食はできません。

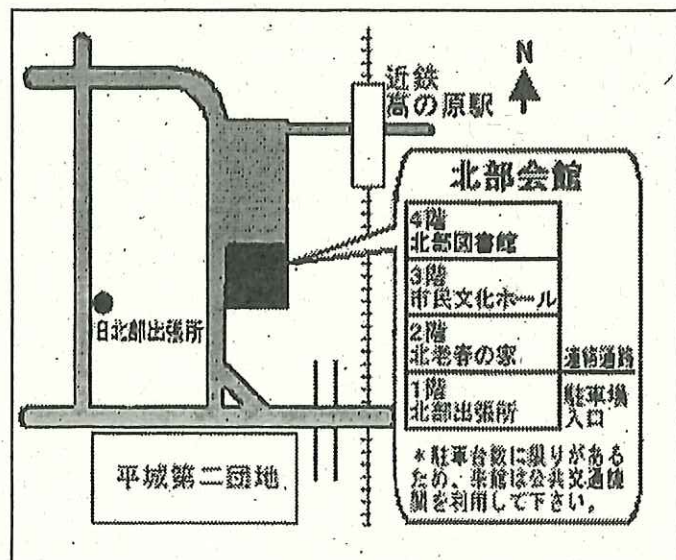
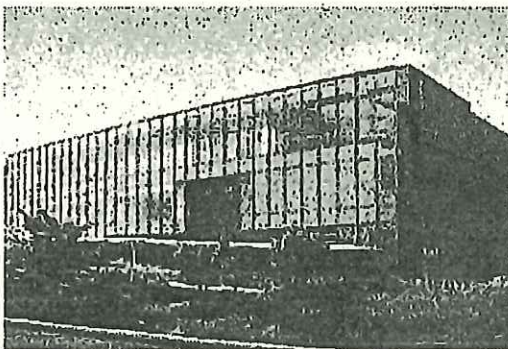
*借りた本は、必ず返却期日までに返してください。

*図書館には、自習室はありません。また、閲覧機で、個人の資料を持ち込んでの自習もできません。

*転居の際（木津川市外に変わられた場合も）は、必ずお知らせください。

*資料購入リクエスト、リサイクル本の無償譲受はできません。

ほくぶとしょかんしゅうへんず 北部図書館周辺図



～ほくぶとしょかんのおはなしかい～

●第1木曜日 午前10:30～10:50 えほんとわらべうたのおはなしかい

対象：おおむね 0さい～1さいくらいの赤ちゃんと保護者

●第3木曜日 午前10:30～10:50 おはなしかい（えほん、かみしばいなど）

対象：おおむね 1さい～3さいくらいの子と保護者

●第2土曜日 午前10:30～11:00 ちいさなおはなしと えほんの会

対象：おおむね 小学校2年生まで

●第4土曜日 午前10:30～11:00 ならのむかしむかしと えほんの会

対象：おおむね 小学校1年生～おとなまで

□ 平成30年度第2回木津川市立図書館協議会次第

- ・ 日時 平成30年11月14日（水）午前10時～
- ・ 場所 木津川市役所 第2北別館 会議室

1 開会

2 会長 あいさつ

3 議題

- ・ 平成29年度事業報告

- ・ 本年度課題についての経過報告……資料1

- ・ 平成31年度事業・予算について……資料2

4 閉会

平成30年度第2回木津川市立図書館協議会・視察研修

出席者名簿

役 職	氏 名
会 長	中 下 和 男
副会長	池 田 加津子
委 員	河 瀬 敦 子
	下 浦 悦 子
	西 岡 清 美
	福 森 真 知
	松 本 也寿子
	山 本 欽 一
	渡 邊 美秀子

※視察研修のみ

事務局

職 名	氏 名
中央図書館館長	大 内 一 徳
中央図書館係長	山 岡 好 美
加茂図書館主査	森 井 里 美
中央図書館主査	宮 浦 佐知子

※協議会のみ

本年度課題の経過報告について

1. 奈良市立北部図書館の利用について

◇ 利用に関する覚書の締結

『奈良市と木津川市との連携・協力に関する包括協定書（平成30年1月12日締結）』に基づき、『木津川市民の北部図書館利用に関する覚書（平成30年8月30日締結）』

◇ 利用開始の準備

事前の利用申込（貸出券交付申込）

受付期間：平成30年9月1日（土）午前10時～29日（土）午後5時

受付件（人）数：548件（人）

◇ 利用開始 平成30年9月30日（日）午前9時30分～

◇ 周知・広報

周知の手段等：市及び図書館ホームページ、市広報、各館内掲示

内 容：利用開始と事前利用申込のお知らせ（8月末HP・館内掲示、9月広報）

事前利用申込の終了について（9月HP）

利用開始について（10月HP、10月広報、11月広報）

◇ その後の経過 ※10月28日現在（1ヶ月）

利用申込数（登録者数）：1,000人

貸 出 冊 数：2,834冊（北部図書館全体29,690冊）

貸 出 人 数：902人（北部図書館全体9,565人）

そ の 他：当面の間、月単位で状況把握します。

2. 移動図書館車の廃止について

◇ 廃止に向けての経過

図書館協議会：平成30年6月1日（金）『移動図書館の廃止検討』の
意見伺い ⇒ 大筋の了解

教育委員会：平成30年6月6日（水）事前説明と状況報告

社会教育委員会：平成30年6月6日（水）『移動図書館の廃止検討』の
協議 ⇒ 提案のとおり了解

- 教育委員会：平成30年7月5日（水）『移動図書館の廃止』に係る
政策提案⇒提案のとおり了解
- 市政策会議：平成30年7月12日（木）『移動図書館の運営廃止』の
政策提案⇒政策決定
- 教育委員会：平成30年7月31日（火）『図書館条例の一部改正』案を
提案⇒可決
- 市議会：平成30年8月30日（水）『図書館条例の一部改正』案を
提案（平成30年第3回定例会）
『平成30年9月27日（木）
賛成多数で可決』
- 告示：平成30年9月28日（金）木津川市条例第39号
『木津川市図書館条例の一部を
改正する条例』
- 教育委員会：平成30年10月22日（月）『図書館条例施行規則の一部
改正』案を提案⇒可決
- 告示：平成30年10月30日（火）木津川市教育委員会規則第7
号『木津川市図書館条例施行規
則の一部を改正する規則』

◇ 周知・広報

- ・「移動図書館の廃止方針（議会提案）」について、移動図書館及び各館でお知らせしました。
- ・「廃止決定」したことについて、ホームページ（市・図書館）や、図書館（移動図書館・各館）でお知らせしました。
- ・今後、市12月広報等でお知らせしていきます。

平成31年度事業・予算について

1. 計画的な運営

- ・施設の長寿命化と事業運営の見直し
... 各館（特に老朽化が進む中央図書館）の施設管理として、主要設備の更新や躯体の修繕・改修を段階的に行い、施設の長寿命化を図る。
また、図書館全体の運営について見直しを行い、運営経費の縮減を図る。
- ・蔵書のあり方
... 蔵書のあり方を見直し、計画的な図書購入を進め、利用者サービスの充実を図る。
- ・人員体制の確保
... 上記の重点課題に向けた必要な人員体制と、平成32年度からはじまる会計年度任用職員制度に伴う人員の確保を図る。

2. 計画に基づいた予算措置(確保)

- ・各課題における内容精査と年次計画の素案づくり
- ・計画素案に基づく費用等の把握
- ・計画に基づいた予算準備 ⇒ 措置(確保)

3. 当面の目標

- ・施設の長寿命化や事業運営の見直しに係る方向性の確認
- ・図書購入の考え方についての整理、確認

4. その他

- ・利用に関するアンケートについて
... 開館時間に関する地域要望や市議会での質問・答弁を受けて、利用に関するアンケート実施を検討しています。

目 的：利用サービスの充実を図る。

主な内容：開館時間に関して

実施予定：平成31年2月頃

実施方法：各館、図書館ホームページ