

公共交通のこと
考えてみませんか？

まづがわ



バスの中 広がるつながる 地域の輪

vol.

141

発行日
令和2年
5月1日



公共交通だより

木津川市では、市民の皆様にとって使いやすく満足度の高い地域公共交通づくりに取り組んでいます。今月号では、コミバスの利用状況、公共交通に関する計画策定についてお知らせします。

コミバスの利用状況について（平成29年度～令和元年度）

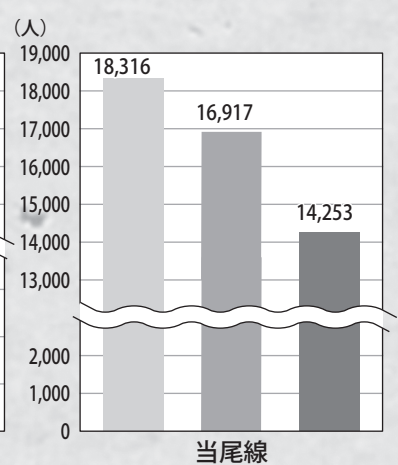
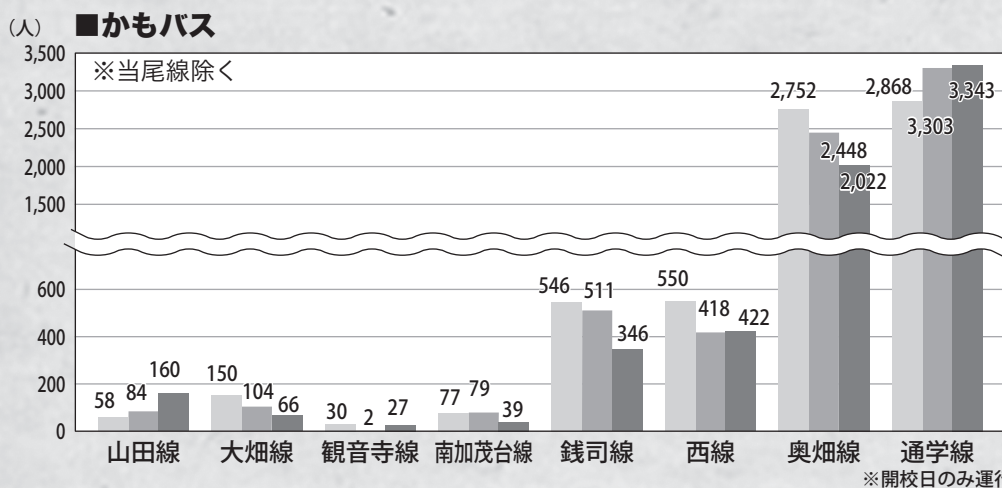
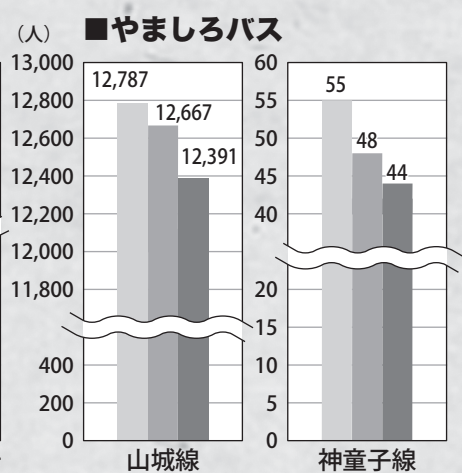
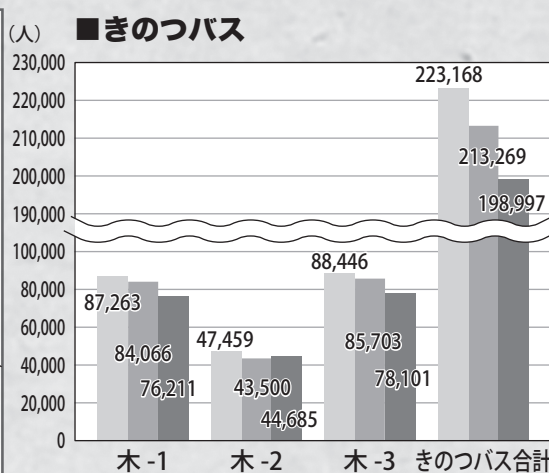
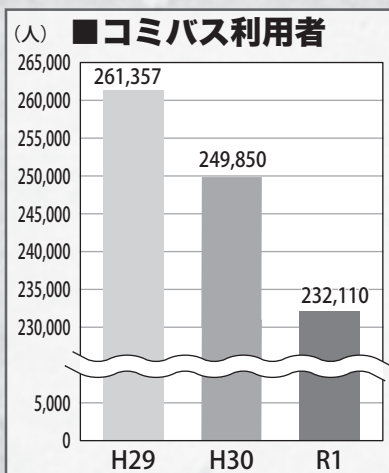


各年度の4月から3月までのコミバス利用者数は、次のとおりです。

令和元年度は台風等の天候や新型コロナウイルス感染拡大防止による移動自粛、路線バスへの乗り換えなどの要因により、前年度と比較し利用者数が減少しております。

協議会では、皆様に利用しやすいコミバスを目指し、一部路線のダイヤを変更し、鉄道への乗り換えをスムーズにするなど、様々な施策を進めています。

凡例 ■平成29年度利用者数 ■平成30年度利用者数 ■令和元年度利用者数



路線バスの利用状況について



奈良交通(株)路線バスでは、「高の原梅美台線」の利用者が順調に増加しています。

平成30年度推計利用者

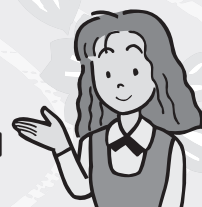
327,276人

令和元年度推計利用者

344,204人

約17,000人の利用者

公共交通はコミバスをはじめ、路線バスや鉄道、タクシーなどが支えており、皆様のご利用によって成り立っています。より一層のご利用をいただきますようお願いします。



裏面へつづきます

公共交通に関する計画を策定しました



木津川市の公共交通に係る計画について、3月16日まで募集していましたパブリックコメントへご意見をいただき、ありがとうございました。

いただいたご意見をもとに、この度、「木津川市地域公共交通網形成計画」を策定しましたので、本計画のあらましを紹介します。



■ 計画の目的

- 「第1次計画」の基本的な考え方や主たる施策を引き継いだ上で、高齢化や交通事業者の乗務員不足等、近年の急激な社会情勢の変化に対応し、持続可能で地域ニーズに合った地域公共交通網の形成を図ること。

■ 計画の基本方針

- 地域や社会情勢に応じて、持続可能な公共交通体系の充実に取り組むことで、活力と魅力ある地域づくりを支援する。
- 鉄道・バス・タクシー等が連携し、公共交通分担率や満足度が高い公共交通利用環境づくりに取り組む。

■ 基本方針の進め方

- まちづくりの観点から、地域の都市拠点における機能の維持・向上を図るために、公共交通（基幹交通、域内交通）の維持・確保・充実に推進する。
- 基幹交通は、民間事業者による既存の鉄道、路線バスが役割を担う。そのため、事業継続に向けては収益性の維持・向上が不可欠であることを踏まえて、交通事業者のみならず、市民、行政も協力して、必要な取り組みを推進する。
- さらに公共交通体系全体に対しても、運行サービスの維持・確保を図るために、積極的な利用促進を推進する。

■ 計画の目標

- ① 市内の公共交通の運行サービスが持続でき、さらに充実に図ることで、利用者数の増加を目指す。

市内における
公共交通利用者数

現況(平成30(2018)年度)

1,377万人



目標(令和6(2024)年度)

1,400万人

- ② 減少傾向にあるコミュニティバスに対する利用促進施策等の展開を図ることで、利用者数の増加を目指す。

コミュニティバスの
利用者数

現況(平成30(2018)年度)

25万人



目標(令和6(2024)年度)

27万人

- ③ 市内の公共交通体系の充実や、利用しやすい利用環境づくりを進めることで、公共交通を利用した際の満足度を高める。

公共交通の満足度
(市民調査(アンケート)結果)

現況(令和元(2019)年度)

2.72%



目標(令和6(2024)年度)

3.00%

今年度の取組み施策

- コミュニティバス1日無料dayの実施。
 - 運転免許証返納者への新たなサービスの検討。
- ※ 社会情勢により実施を延期する場合があります。

公共交通は、みなさまのご利用によって成り立っています。
鉄道やコミバス等の一層のご利用をお願いします。

発行：木津川市地域公共交通総合連携協議会
事務局：木津川市学研企画課

〒619-0286 京都府木津川市木津南垣外110-9
電話番号：0774-75-1201（直通）
e-mail：kikaku@city.kizugawa.lg.jp

※この用紙は「雑がみ」としてリサイクルできます。不要になったら、地域の集団回収や古紙拠点へ出してください。