

公共交通のこと
考えてみませんか？

きづがわ

バスの中 広がるつながる 地域の輪

発行日
令和2年
1月1日

vol.
137



公共交通だより

木津川市では、市民の皆様にとって使いやすく満足度の高い地域公共交通づくりに取り組んでいます。今月号では、公共交通機関を利用した初詣、1日フリー乗車券の有効期限、路線バスのダイヤ改正、冬季のコミバス運行についてお知らせします。

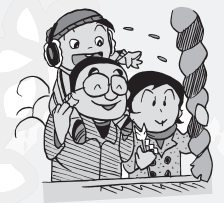
初詣は公共交通で



「JR加茂駅」と「加茂山の家」を結ぶかもバス当尾線、「JR奈良駅」と「浄瑠璃寺」を結ぶ急行バスは年始も通常どおり運行しています。鉄道・バスを利用して、浄瑠璃寺・岩船寺へ初詣に出かけませんか。

●州見台・梅美台（梅美台西）から

JR奈良駅～浄瑠璃寺まで、平日・休日ともに9時台～15時台まで6往復の急行バスが運行しています。



●棚倉駅・上粕駅・木津駅・加茂駅から

当尾線は、加茂駅東口を9時～16時の毎時14分に8便出発します。午後に加茂駅を出発しても二つのお寺を巡ることができます。



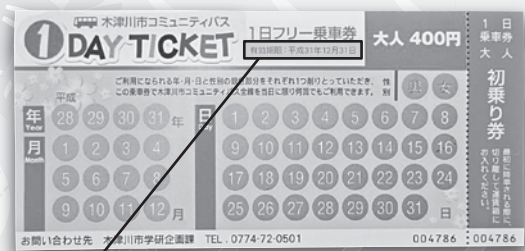
裏面へつづきます

1日フリー乗車券の有効期限にご注意ください



1日フリー乗車券の有効期限が「平成31年12月31日」のものについては、令和2年1月1日から使用いただくことができません。有効期限が過ぎた未使用の旧券は、木津川市役所、加茂支所、山城支所、西部出張所で新券と交換させていただきます。

※「高齢者運転免許証自主返納支援事業」で無償交付された旧券については、木津川市総務課での交換となります。



1日フリー乗車券販売場所

有効期限に注意!!

(大人 400円・小児 200円)

木津川市役所・加茂支所・山城支所・西部出張所・いずみホール・西部交流会館・加茂文化センター・アスピアやましろ・木津川市観光協会・JR加茂駅観光案内所・木津川市社会福祉協議会・みつはし書店・ブックス中田・高の原アーバンコンフォートセクレタリーセンター・奈良交通(株)高の原案内所・コミバス運行車両内(きのつバス・当尾線は5枚綴のみ)

奈良交通路線バス「祝園登美ヶ丘線」のダイヤ改正について



木津川台の近隣地域を運行している「祝園登美ヶ丘線」について、令和元年12月16日(月)から学研都市立地企業への通勤などの利便性向上を目的としたダイヤ改正が実施されましたのでお知らせします。

■ダイヤ改正内容について

- ①祝園駅から運行する便について、平日の朝7時台に2便、朝8時台に1便増便するとともに、一部時刻を変更しています。
- ②けいはんな記念公園から祝園駅まで運行する便について、平日夕方5時台を1便増加しています。

ダイヤ改正の詳しい内容については、奈良交通(株)ホームページをご確認ください。

奈良交通ホームページ URL: <https://www.narakotsu.co.jp/>



奈良交通路線バス「祝園登美ヶ丘線」が、ダイヤ改正され更に便利になりました。

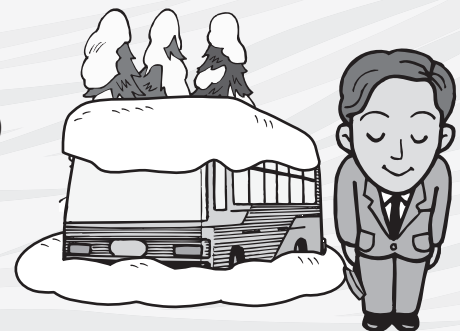
積雪や路面凍結によるコミバスの運休について



冬季は積雪や路線の凍結などにより、安全な運行が確保できない場合、一部運行を中止することがあります。天候が悪い日や気温が低い日にご利用の際は、事前に下記の問い合わせ先へ運行状況の確認をお願いします。

■問い合わせ先

- ・きのつバス、かもバス当尾線
奈良交通(株)平城営業所 ☎ 0742-71-1380
- ・かもバス(山田線、大畑線、観音寺線、南加茂台線、銭司線、西線)
加茂タクシー(株) ☎ 0774-43-6400
- ・やましろバス山城線、かもバス(奥畑線、加茂通学線)
(株)ウイング ☎ 0774-64-2246
- ・やましろバス神童子線
東洋タクシー(株) ☎ 0774-86-2212



公共交通は、みなさまのご利用によって成り立っています。
鉄道やコミバス等の一層のご利用をお願いします。

発行：木津川市地域公共交通総合連携協議会
事務局：木津川市学研企画課

〒619-0286 京都府木津川市木津南垣外110-9
電話番号：0774-75-1201(直通)
e-mail: kikaku@city.kizugawa.lg.jp

※この用紙は「雑がみ」としてリサイクルできます。不要になったら、地域の集団回収や古紙拠点へ出してください。