

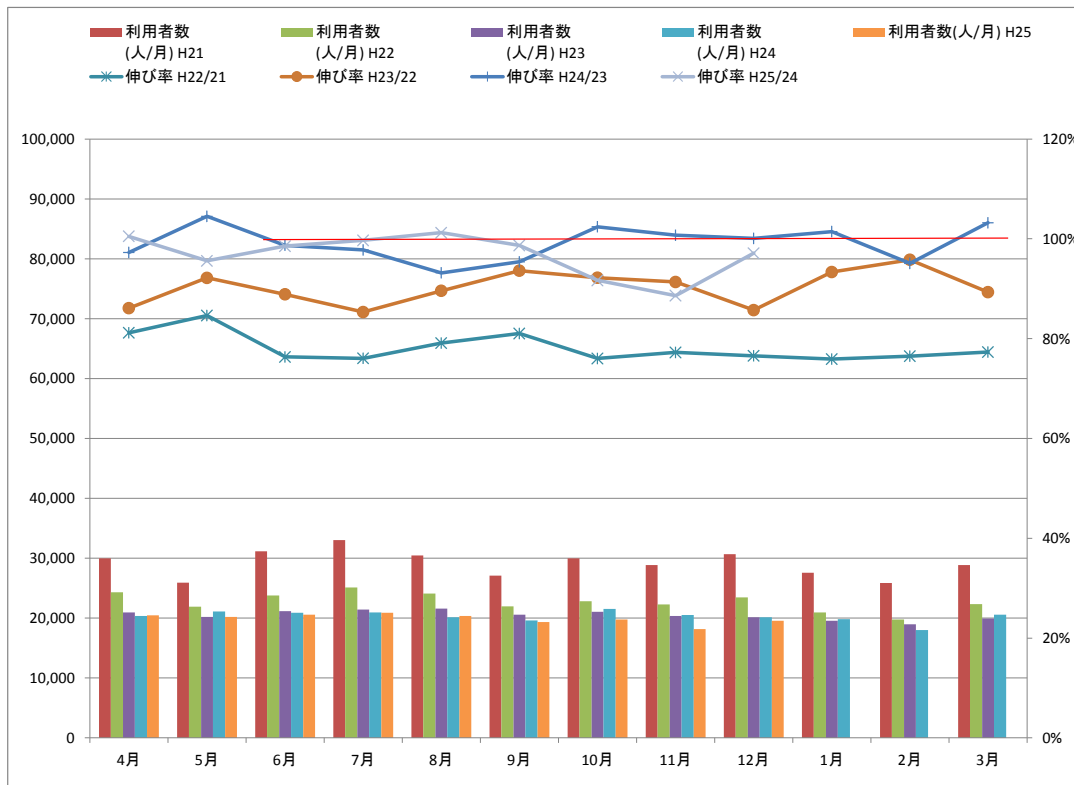
コミュニティバス利用者数の推移

	平成21年度	平成22年度	平成23年度	平成24年度	平成25年度 (見込み)	前年度比見込 (25年度/24年度)	
	月平均	月平均	月平均	月平均	月平均	増減率	
きのつ 合計	349,480	272,845	245,857	243,681	239,093	-4,588	
	29,123	22,737	20,488	20,307	19,924	98.12%	
きのつ 木-1 (梅谷高の原線)	137,108	104,201	96,151	98,010	94,120	-3,890	
	11,426	8,683	8,013	8,168	7,843	96.03%	
きのつ 木-2 (鹿背山高の原線)	82,236	63,950	54,115	52,909	50,013	-2,896	
	6,853	5,329	4,510	4,409	4,168	94.53%	
きのつ 木-3 (木津川台高の原線)	130,136	104,694	95,591	92,762	94,960	2,198	
	10,845	8,725	7,966	7,730	7,913	102.37%	
当尾線	※ 21,840	17,917	16,789	18,688	20,224	1,536	
	1,820	1,493	1,399	1,557	1,685	108.22%	
加茂線 合計	11,086	11,586	10,847	10,907	9,246	-1,662	
	924	966	904	909	770	84.77%	
デマンド路線	山田線	1,890	1,768	1,424	945	448	-497
		158	147	119	79	37	47.41%
	大畑線	938	1,099	931	945	543	-402
		78	92	78	79	45	57.43%
	観音寺線	125	202	262	431	252	-179
		10	17	22	36	21	58.47%
	南加茂台線	710	479	805	763	583	-180
		59	40	67	64	49	76.37%
	鏡司線	1,845	1,933	1,786	1,855	1,304	-551
		154	161	149	155	109	70.30%
	西線	1,703	1,725	1,680	1,679	1,084	-595
		142	144	140	140	90	64.56%
定時定路線	奥畑線	2,232	2,626	2,469	2,732	2,691	-41
		186	219	206	228	224	98.49%
通学線	1,643	1,754	1,490	1,557	2,342	785	
	137	146	124	130	195	150.39%	
山城線	7,912	8,652	9,730	9,645	10,825	1,180	
	659	721	811	804	902	112.24%	
神童子線	156	114	110	108	47	-61	
	13	10	9	9	4	43.21%	
合計	390,474	311,114	283,333	283,029	279,435	-3,594	
	32,540	25,926	23,611	23,586	23,286	98.73%	

※ 平城遷都1300年祭の影響により、利用者が増加

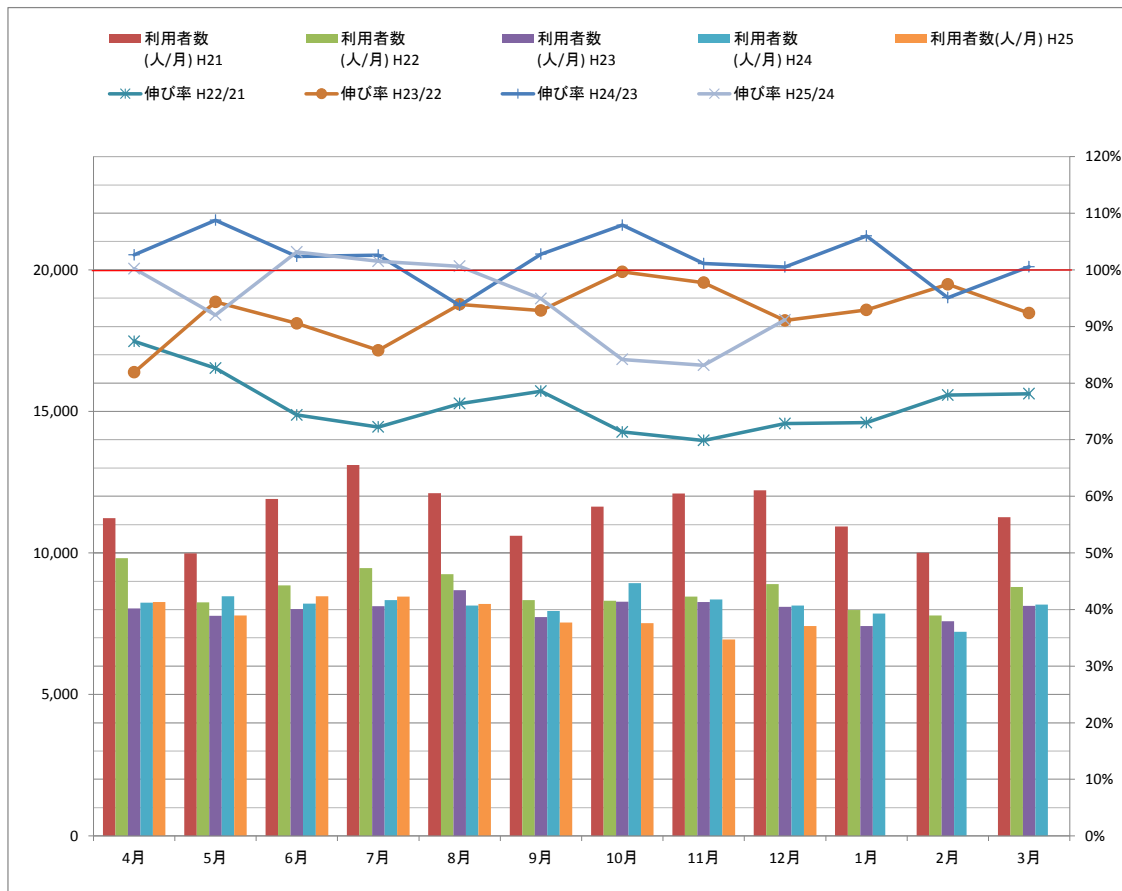
きのつバス合計

きのつバス合計		4月	5月	6月	7月	8月	9月	10月	11月	12月	1月	2月	3月	平均	合計	4-12月
伸び率	H22/21	81%	85%	76%	76%	79%	81%	76%	77%	77%	76%	76%	77%	78%	78%	79%
	H23/22	86%	92%	89%	85%	90%	94%	92%	91%	86%	93%	96%	89%	90%	90%	89%
	H24/23	97%	105%	99%	98%	93%	95%	102%	101%	100%	101%	95%	103%	99%	99%	99%
	H25/24	100%	96%	99%	100%	101%	99%	92%	89%	97%						97%
利用者数 (人/月)	H21	29,955	25,903	31,174	33,003	30,474	27,105	29,999	28,870	30,665	27,587	25,863	28,882	29,123	349,480	267,148
	H22	24,320	21,922	23,795	25,099	24,110	21,965	22,807	22,301	23,477	20,943	19,778	22,328	22,737	272,845	209,796
	H23	20,944	20,207	21,153	21,415	21,598	20,563	21,034	20,374	20,126	19,550	18,949	19,944	20,488	245,857	187,414
	H24	20,368	21,117	20,878	20,938	20,126	19,617	21,545	20,521	20,141	19,833	18,014	20,583	20,307	243,681	185,251
	H25	20,468	20,187	20,570	20,870	20,373	19,356	19,751	18,184	19,561						179,320
利用者数 (人/日)	H21	998.50	835.58	1039.13	1064.61	983.03	903.50	967.71	962.33	989.19	889.90	923.68	931.68	957.40	957.48	971.51
	H22	810.67	707.16	793.17	809.65	777.74	732.17	735.71	743.37	757.32	675.58	706.36	720.26	747.43	747.52	762.99
	H23	698.13	651.84	705.10	690.81	696.71	685.43	678.52	679.13	649.23	630.65	653.41	643.35	671.86	671.74	681.66
	H24	678.93	681.19	695.93	675.42	649.23	653.90	695.00	684.03	649.71	639.77	643.36	663.97	667.54	667.62	673.71
	H25	682.27	651.19	685.67	673.23	657.19	645.20	637.13	606.13	631.00						652.11



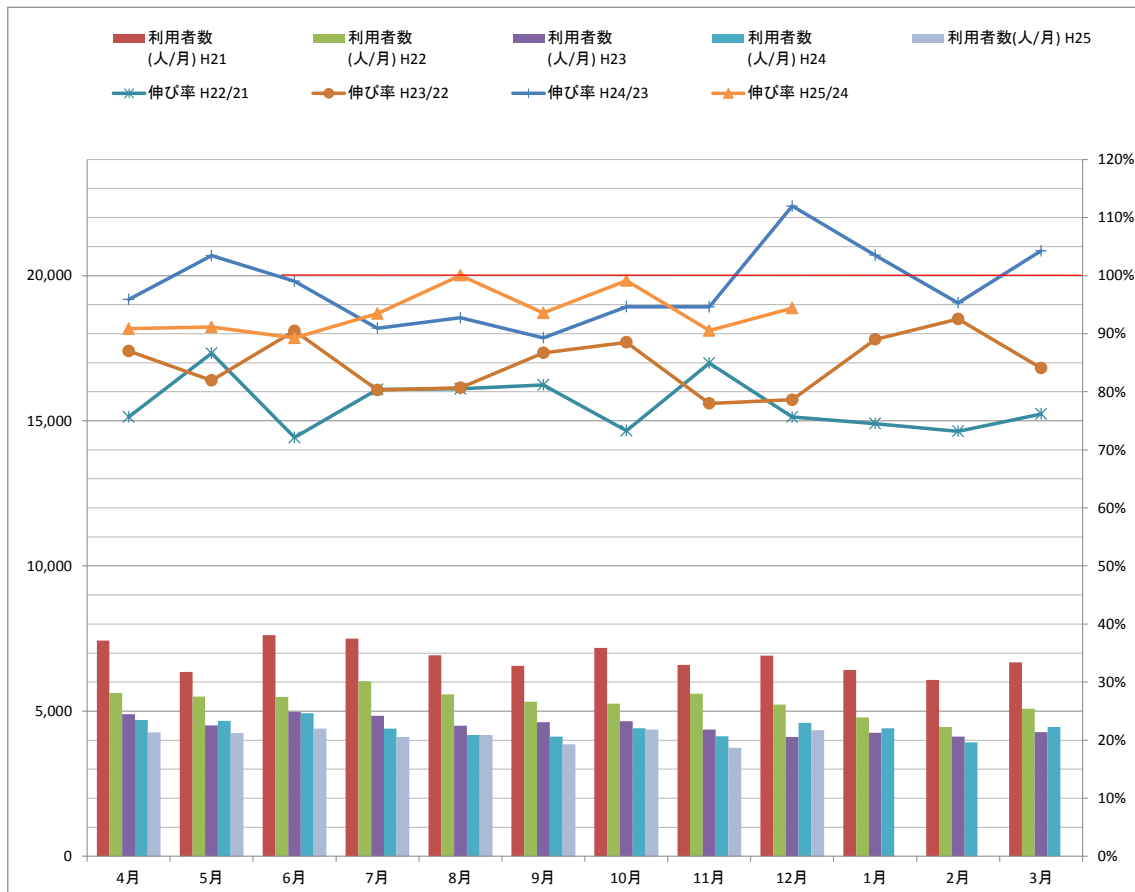
きのつバス木-1

梅谷高の原線		4月	5月	6月	7月	8月	9月	10月	11月	12月	1月	2月	3月	平均	合計	4-12月
伸び率	H22/21	87%	83%	74%	72%	76%	79%	71%	70%	73%	73%	78%	78%	76%	76%	76%
	H23/22	82%	94%	91%	86%	94%	93%	100%	98%	91%	93%	97%	92%	92%	92%	92%
	H24/23	103%	109%	102%	103%	94%	103%	108%	101%	100%	106%	95%	101%	102%	102%	102%
	H25/24	100%	92%	103%	102%	101%	95%	84%	83%	91%						95%
利用者数 (人/月)	H21	11,231	9,982	11,907	13,106	12,114	10,605	11,637	12,104	12,217	10,932	10,007	11,266	11,426	137,108	104,903
	H22	9,811	8,250	8,854	9,468	9,253	8,333	8,305	8,455	8,897	7,983	7,792	8,800	8,683	104,201	79,626
	H23	8,036	7,781	8,017	8,121	8,688	7,734	8,275	8,263	8,099	7,417	7,591	8,129	8,013	96,151	73,014
	H24	8,248	8,464	8,206	8,331	8,141	7,949	8,928	8,354	8,138	7,860	7,219	8,172	8,168	98,010	74,759
	H25	8,264	7,788	8,464	8,457	8,192	7,544	7,516	6,946	7,419						70,590
利用者数 (人/日)	H21	374.37	322.00	396.90	422.77	390.77	353.50	375.39	403.47	394.10	352.65	357.39	363.42	375.56	375.64	381.47
	H22	327.03	266.13	295.13	305.42	298.48	277.77	267.90	281.83	287.00	257.52	278.29	283.87	285.53	285.48	289.63
	H23	267.87	251.00	267.23	261.97	280.26	257.80	266.94	275.43	261.26	239.26	261.76	262.23	262.75	262.71	265.53
	H24	274.93	273.03	273.53	268.74	262.61	264.97	288.00	278.47	262.52	253.55	257.82	263.61	268.48	268.52	271.87
	H25	275.47	251.23	282.13	272.81	264.26	251.47	242.45	231.53	239.32						256.74



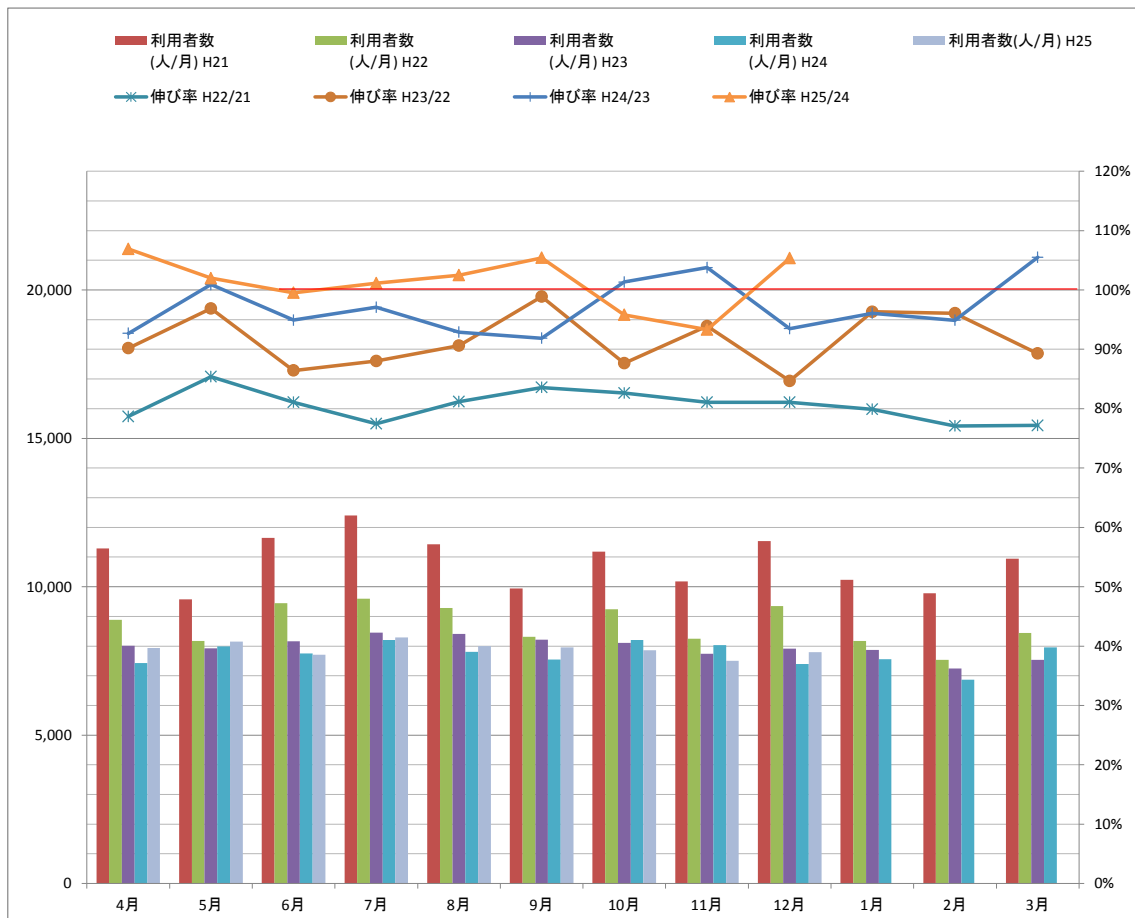
きのつバス木-2

鹿背山高の原線		4月	5月	6月	7月	8月	9月	10月	11月	12月	1月	2月	3月	平均	合計	4-12月
伸び率	H22/21	76%	87%	72%	80%	81%	81%	73%	85%	76%	75%	73%	76%	78%	78%	79%
	H23/22	87%	82%	90%	80%	81%	87%	89%	78%	79%	89%	93%	84%	85%	85%	84%
	H24/23	96%	103%	99%	91%	93%	89%	95%	95%	112%	104%	95%	104%	98%	98%	97%
	H25/24	91%	91%	89%	93%	100%	94%	99%	91%	94%						94%
利用者数 (人/月)	H21	7,433	6,345	7,617	7,501	6,929	6,556	7,177	6,589	6,912	6,421	6,080	6,676	6,853	82,236	63,059
	H22	5,626	5,496	5,494	6,031	5,578	5,322	5,259	5,596	5,228	4,785	4,450	5,085	5,329	63,950	49,630
	H23	4,896	4,505	4,971	4,843	4,501	4,614	4,656	4,365	4,110	4,260	4,118	4,276	4,510	54,115	41,461
	H24	4,694	4,661	4,923	4,404	4,174	4,120	4,407	4,130	4,602	4,410	3,925	4,459	4,409	52,909	40,115
	H25	4,265	4,249	4,394	4,117	4,176	3,855	4,370	3,739	4,345						37,510
利用者数 (人/日)	H21	247.77	204.68	253.90	241.97	223.52	218.53	231.52	219.63	222.97	207.13	217.14	215.35	225.34	225.30	229.39
	H22	187.53	177.29	183.13	194.55	179.94	177.40	169.65	186.53	168.65	154.35	158.93	164.03	175.17	175.21	180.52
	H23	163.20	145.32	165.70	156.23	145.19	153.80	150.19	145.50	132.58	137.42	142.00	137.94	147.92	147.86	150.86
	H24	156.47	150.35	164.10	142.06	134.65	137.33	142.16	137.67	148.45	142.26	140.18	143.84	144.96	144.96	145.92
	H25	142.17	137.06	146.47	132.81	134.71	128.50	140.97	124.63	140.16						136.39



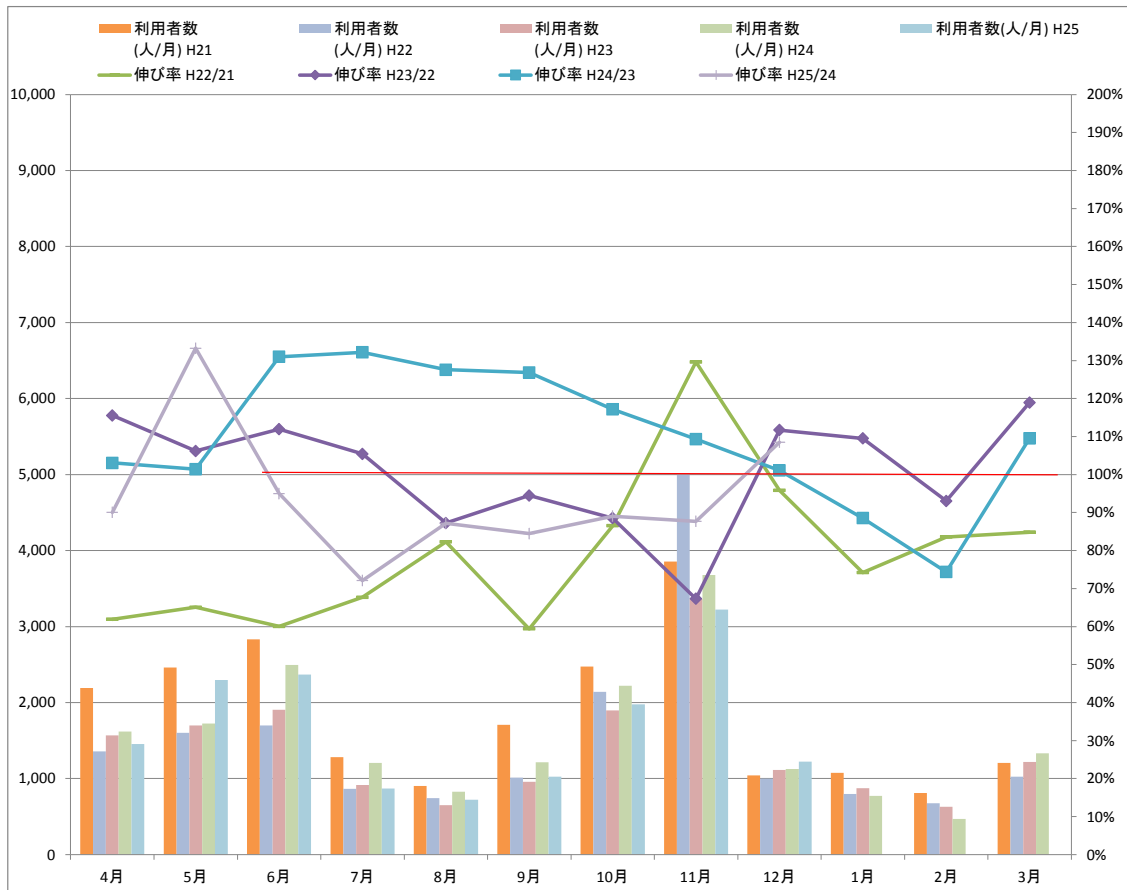
きのつバス木-3

木津川台高の原線		4月	5月	6月	7月	8月	9月	10月	11月	12月	1月	2月	3月	平均	合計	4-12月
伸び率	H22/21	79%	85%	81%	77%	81%	84%	83%	81%	81%	80%	77%	77%	80%	80%	81%
	H23/22	90%	97%	86%	88%	91%	99%	88%	94%	85%	96%	96%	89%	91%	91%	91%
	H24/23	93%	101%	95%	97%	93%	92%	101%	104%	93%	96%	95%	105%	97%	97%	97%
	H25/24	107%	102%	100%	101%	102%	105%	96%	93%	105%						101%
利用者数 (人/月)	H21	11,291	9,576	11,650	12,396	11,431	9,944	11,185	10,177	11,536	10,234	9,776	10,940	10,845	130,136	99,186
	H22	8,883	8,176	9,447	9,600	9,279	8,310	9,243	8,250	9,352	8,175	7,536	8,443	8,725	104,694	80,540
	H23	8,012	7,921	8,165	8,451	8,409	8,215	8,103	7,746	7,917	7,873	7,240	7,539	7,966	95,591	72,939
	H24	7,426	7,992	7,749	8,203	7,811	7,548	8,210	8,037	7,401	7,563	6,870	7,952	7,730	92,762	70,377
	H25	7,939	8,150	7,712	8,296	8,005	7,957	7,865	7,499	7,797						71,220
利用者数 (人/日)	H21	376.37	308.90	388.33	399.87	368.74	331.47	360.81	339.23	372.13	330.13	349.14	352.90	356.50	356.54	360.65
	H22	296.10	263.74	314.90	309.68	299.32	277.00	298.16	275.00	301.68	263.71	269.14	272.35	286.73	286.83	292.84
	H23	267.07	255.52	272.17	272.61	271.26	273.83	261.39	258.20	255.39	253.97	249.66	243.19	261.19	261.18	265.27
	H24	247.53	257.81	258.30	264.61	251.97	251.60	264.84	267.90	238.74	243.97	245.36	256.52	254.10	254.14	255.92
	H25	264.63	262.90	257.07	267.61	258.23	265.23	253.71	249.97	251.52						258.99



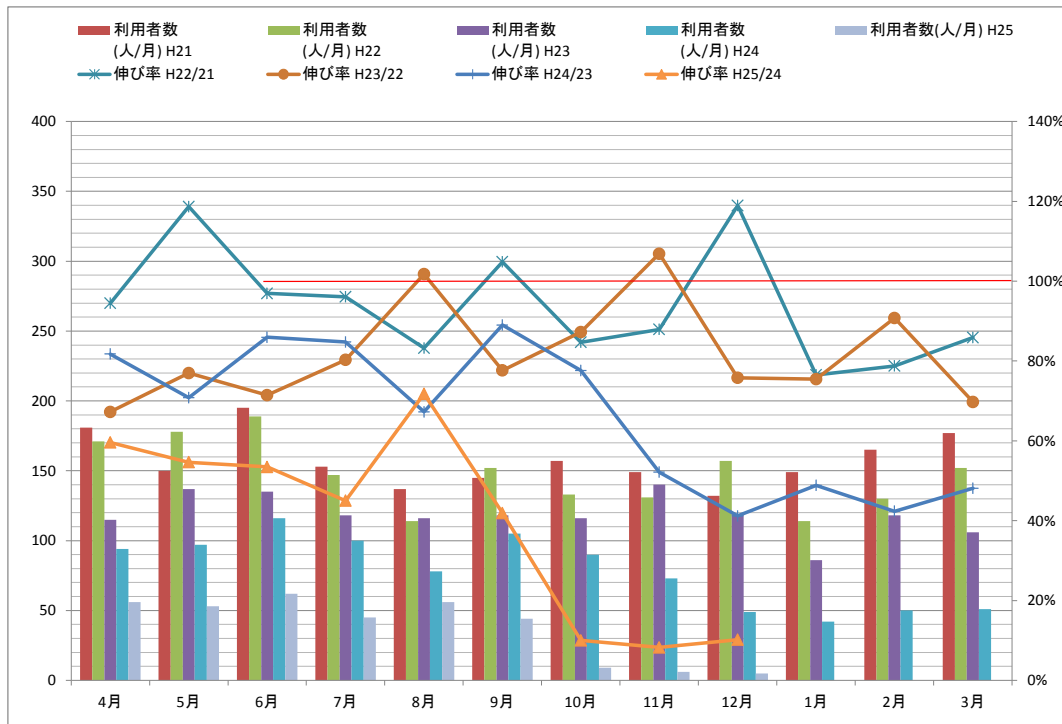
当尾線

当尾線		4月	5月	6月	7月	8月	9月	10月	11月	12月	1月	2月	3月	平均	合計	4-12月
伸び率	H22/21	62%	65%	60%	68%	82%	59%	87%	130%	96%	74%	84%	85%	82%	82%	79%
	H23/22	116%	106%	112%	105%	87%	94%	89%	67%	112%	110%	93%	119%	94%	94%	99%
	H24/23	103%	101%	131%	132%	128%	127%	117%	109%	101%	89%	74%	110%	111%	111%	117%
	H25/24	90%	133%	95%	72%	87%	84%	89%	88%	109%						94%
利用者数 (人/月)	H21	2,193	2,462	2,834	1,281	904	1,707	2,473	3,854	1,041	1,075	809	1,207	1,820	21,840	18,749
	H22	1,358	1,602	1,701	867	744	1,014	2,140	4,995	998	798	676	1,024	1,493	17,917	15,419
	H23	1,569	1,701	1,904	914	649	958	1,895	3,363	1,115	874	629	1,218	1,399	16,789	14,068
	H24	1,617	1,725	2,494	1,208	828	1,215	2,221	3,677	1,127	774	468	1,334	1,557	18,688	16,112
	H25	1,456	2,298	2,369	871	722	1,026	1,978	3,225	1,223						15,168
利用者数 (人/日)	H21	73.10	79.42	94.47	41.32	29.16	56.90	79.77	128.47	33.58	34.68	28.89	38.94	—	59.84	68.47
	H22	45.27	51.68	56.70	27.97	24.00	33.80	69.03	166.50	32.19	25.74	24.14	33.03	—	49.09	56.35
	H23	52.30	54.87	63.47	29.48	20.94	31.93	61.13	112.10	35.97	28.19	21.69	39.29	—	45.87	51.35
	H24	53.90	55.65	83.13	38.97	26.71	40.50	71.65	122.57	36.35	24.97	16.71	43.03	—	51.20	58.82
	H25	48.53	74.13	78.97	28.10	23.29	34.20	63.81	107.50	39.45				—		55.33



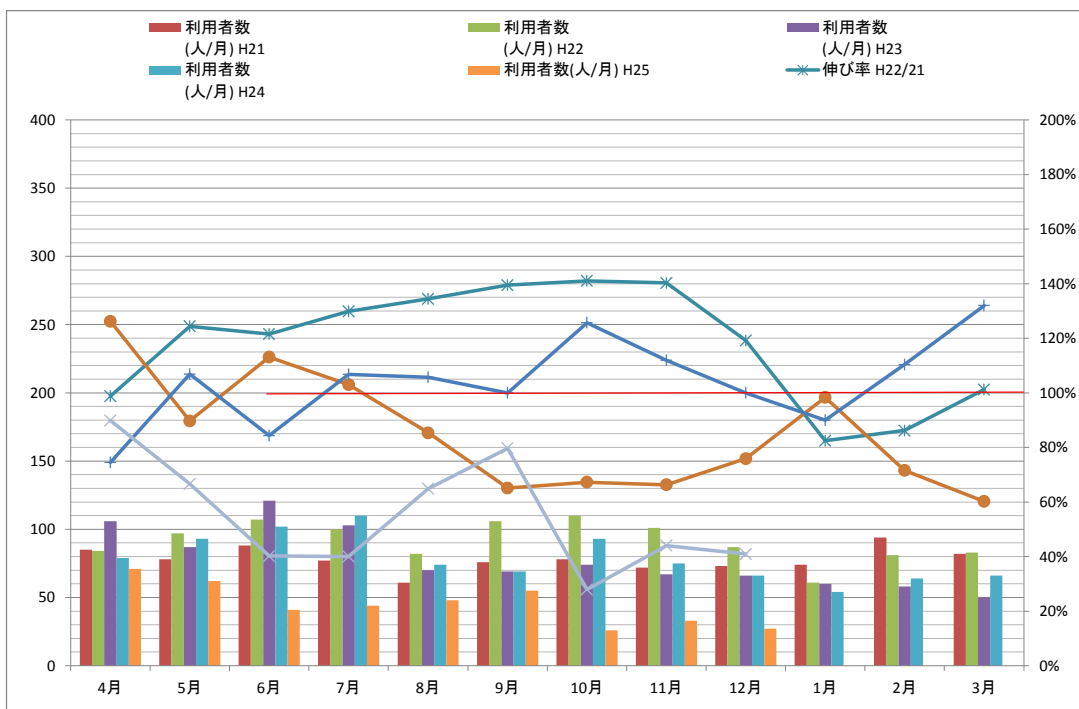
山田線

山田線		4月	5月	6月	7月	8月	9月	10月	11月	12月	1月	2月	3月	平均	合計	4-12月
伸び率	H22/21	94%	119%	97%	96%	83%	105%	85%	88%	119%	77%	79%	86%	94%	94%	98%
	H23/22	67%	77%	71%	80%	102%	78%	87%	107%	76%	75%	91%	70%	81%	81%	83%
	H24/23	82%	71%	86%	85%	67%	89%	78%	52%	41%	49%	42%	48%	66%	66%	72%
	H25/24	60%	55%	53%	45%	72%	42%	10%	8%	10%						39%
利用者数 (人/月)	H21	181	150	195	153	137	145	157	149	132	149	165	177	158	1,890	1,399
	H22	171	178	189	147	114	152	133	131	157	114	130	152	147	1,768	1,372
	H23	115	137	135	118	116	118	116	140	119	86	118	106	119	1,424	1,114
	H24	94	97	116	100	78	105	90	73	49	42	50	51	79	945	802
	H25	56	53	62	45	56	44	9	6	5						336
利用者数 (人/日)	H21	8.62	8.33	8.86	6.95	6.52	7.63	7.48	7.84	6.95	7.84	8.68	8.05	7.81	7.81	7.69
	H22	8.14	9.89	8.59	7.00	5.18	7.60	6.65	6.55	8.26	6.00	6.84	6.91	7.30	7.28	7.54
	H23	5.75	7.21	6.14	5.90	5.04	5.90	5.80	7.00	6.26	4.53	5.62	5.05	5.85	5.84	6.11
	H24	4.70	4.62	5.52	4.76	3.39	5.53	4.09	3.48	2.58	2.21	2.63	2.55	3.84	3.86	4.30
	H25	2.67	2.52	3.10	2.05	2.55	2.32	0.41	0.30	0.26						1.80



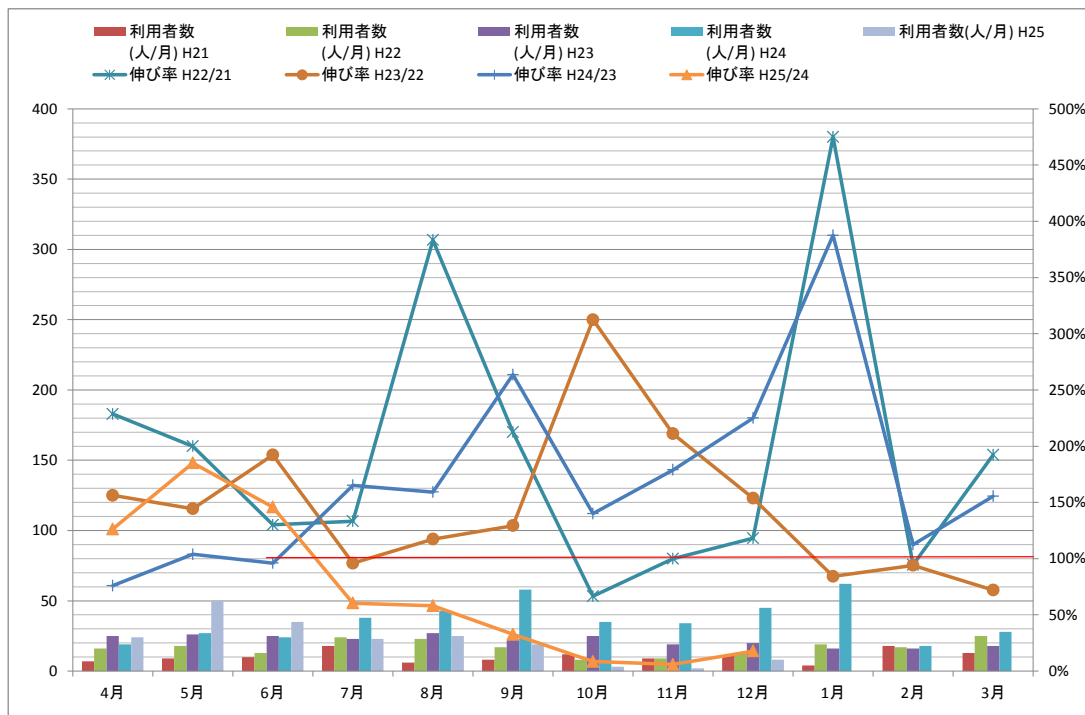
大畑線

大畑線		4月	5月	6月	7月	8月	9月	10月	11月	12月	1月	2月	3月	平均	合計	4-12月
伸び率	H22/21	99%	124%	122%	130%	134%	139%	141%	140%	119%	82%	86%	101%	117%	117%	128%
	H23/22	126%	90%	113%	103%	85%	65%	67%	66%	76%	98%	72%	60%	85%	85%	88%
	H24/23	75%	107%	84%	107%	106%	100%	126%	112%	100%	90%	110%	132%	102%	102%	102%
	H25/24	90%	67%	40%	40%	65%	80%	28%	44%	41%						55%
利用者数 (人/月)	H21	85	78	88	77	61	76	78	72	73	74	94	82	78	938	688
	H22	84	97	107	100	82	106	110	101	87	61	81	83	92	1,099	874
	H23	106	87	121	103	70	69	74	67	66	60	58	50	78	931	763
	H24	79	93	102	110	74	69	93	75	66	54	64	66	79	945	761
	H25	71	62	41	44	48	55	26	33	27						407
利用者数 (人/日)	H21	4.05	4.33	4.00	3.50	2.90	4.00	3.71	3.79	3.84	3.89	4.95	3.73	3.89	3.88	3.79
	H22	4.00	5.39	4.86	4.76	3.73	5.30	5.50	5.05	4.58	3.21	4.26	3.77	4.53	4.52	4.80
	H23	5.30	4.58	5.50	5.15	3.04	3.45	3.70	3.35	3.47	3.16	2.76	2.38	3.82	3.82	4.17
	H24	3.95	4.43	4.86	5.24	3.22	3.63	4.23	3.57	3.47	2.84	3.37	3.30	3.84	3.86	4.07
	H25	3.38	2.95	2.05	2.00	2.18	2.89	1.18	1.65	1.42						2.19



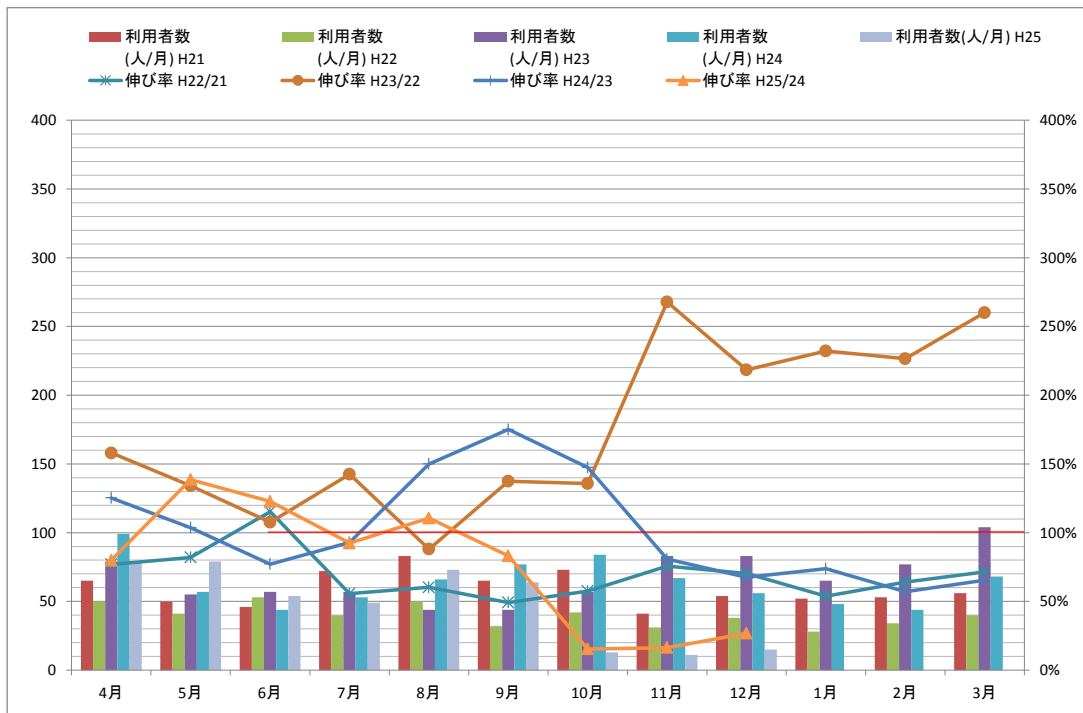
観音寺線

観音寺線		4月	5月	6月	7月	8月	9月	10月	11月	12月	1月	2月	3月	平均	合計	4-12月
伸び率	H22/21	229%	200%	130%	133%	383%	213%	67%	100%	118%	475%	94%	192%	162%	162%	175%
	H23/22	156%	144%	192%	96%	117%	129%	313%	211%	154%	84%	94%	72%	130%	130%	168%
	H24/23	76%	104%	96%	165%	159%	264%	140%	179%	225%	388%	113%	156%	165%	165%	156%
	H25/24	126%	185%	146%	61%	58%	33%	9%	6%	18%						71%
利用者数 (人/月)	H21	7	9	10	18	6	8	12	9	11	4	18	13	10	125	90
	H22	16	18	13	24	23	17	8	9	13	19	17	25	17	202	141
	H23	25	26	25	23	27	22	25	19	20	16	16	18	22	262	212
	H24	19	27	24	38	43	58	35	34	45	62	18	28	36	431	323
	H25	24	50	35	23	25	19	3	2	8						189
利用者数 (人/日)	H21	0.33	0.50	0.45	0.82	0.29	0.42	0.57	0.47	0.58	0.21	0.95	0.59	0.52	0.52	0.49
	H22	0.76	1.00	0.59	1.14	1.05	0.85	0.40	0.45	0.68	1.00	0.89	1.14	0.83	0.83	0.77
	H23	1.25	1.37	1.14	1.15	1.17	1.10	1.25	0.95	1.05	0.84	0.76	0.86	1.07	1.07	1.16
	H24	0.95	1.29	1.14	1.81	1.87	3.05	1.59	1.62	2.37	3.26	0.95	1.40	1.77	1.76	1.74
	H25	1.14	2.38	1.75	1.05	1.14	1.00	0.14	0.10	0.42						1.01



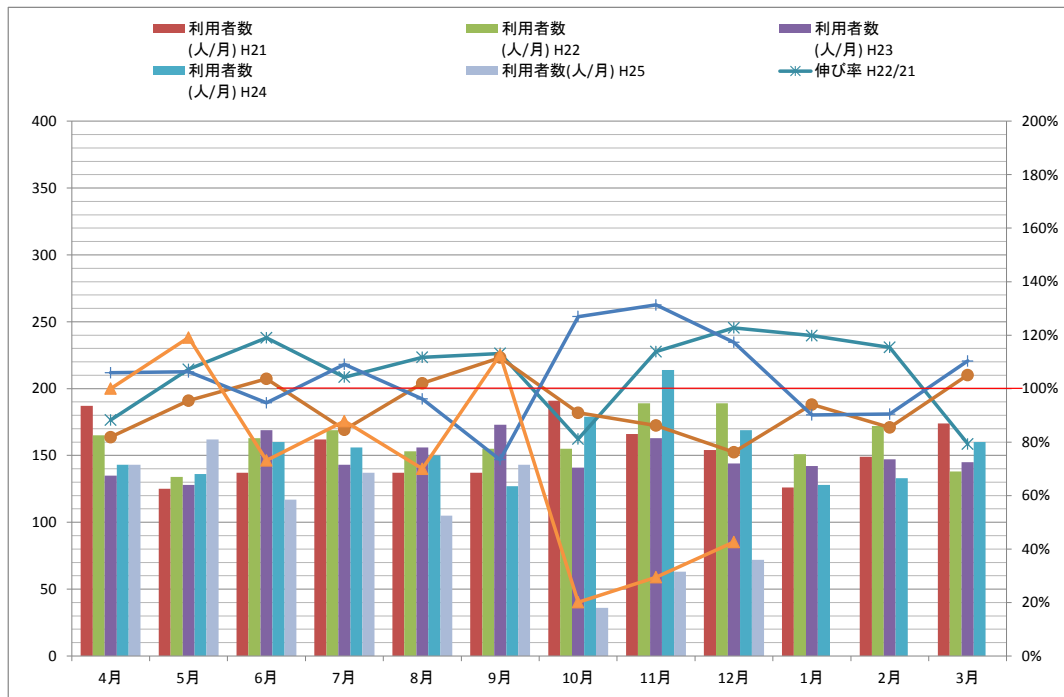
南加茂台線

南加茂台線		4月	5月	6月	7月	8月	9月	10月	11月	12月	1月	2月	3月	平均	合計	4-12月
伸び率	H22/21	77%	82%	115%	56%	60%	49%	58%	76%	70%	54%	64%	71%	67%	67%	71%
	H23/22	158%	134%	108%	143%	88%	138%	136%	268%	218%	232%	226%	260%	168%	168%	154%
	H24/23	125%	104%	77%	93%	150%	175%	147%	81%	67%	74%	57%	65%	95%	95%	113%
	H25/24	80%	139%	123%	92%	111%	83%	15%	16%	27%						76%
利用者数 (人/月)	H21	65	50	46	72	83	65	73	41	54	52	53	56	59	710	549
	H22	50	41	53	40	50	32	42	31	38	28	34	40	40	479	377
	H23	79	55	57	57	44	44	57	83	83	65	77	104	67	805	559
	H24	99	57	44	53	66	77	84	67	56	48	44	68	64	763	603
	H25	79	79	54	49	73	64	13	11	15						437
利用者数 (人/日)	H21	3.10	2.78	2.09	3.27	3.95	3.42	3.48	2.16	2.84	2.74	2.79	2.55	2.93	2.93	3.01
	H22	2.38	2.28	2.41	1.90	2.27	1.60	2.10	1.55	2.00	1.47	1.79	1.82	1.96	1.97	2.06
	H23	3.95	2.89	2.59	2.85	1.91	2.20	2.85	4.15	4.37	3.42	3.67	4.95	3.32	3.30	3.09
	H24	4.95	2.71	2.10	2.52	2.87	4.05	3.82	3.19	2.95	2.53	2.32	3.40	3.12	37.40	3.24
	H25	3.76	3.76	2.70	2.23	3.32	3.37	0.59	0.55	0.79						2.34



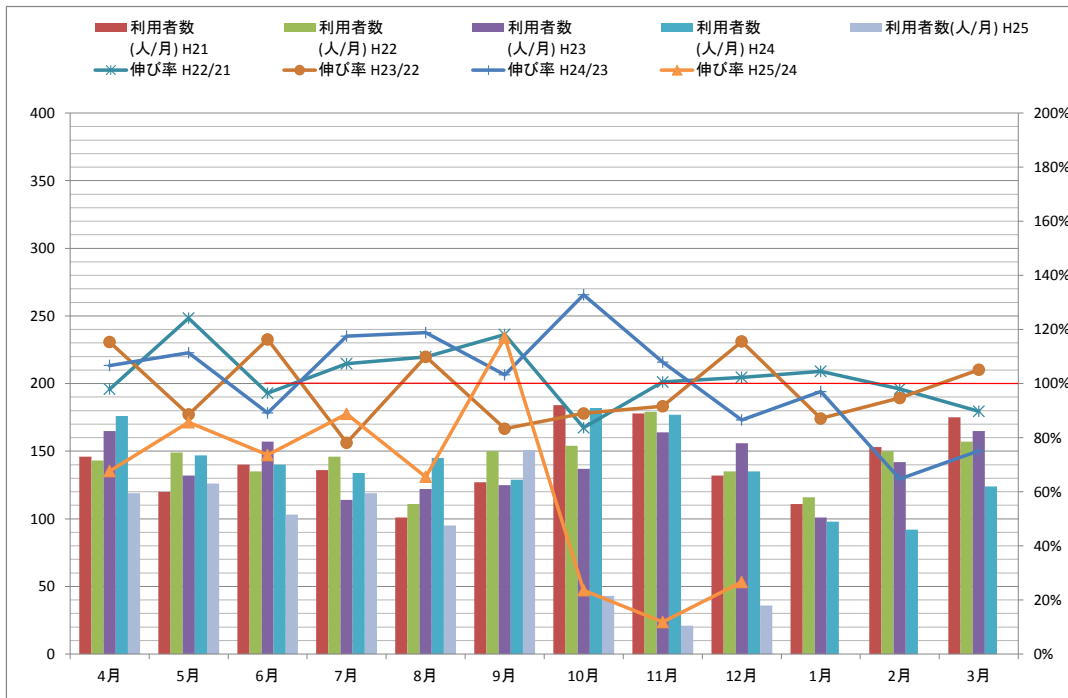
銭司線

銭司線		4月	5月	6月	7月	8月	9月	10月	11月	12月	1月	2月	3月	平均	合計	4-12月
伸び率	H22/21	88%	107%	119%	104%	112%	113%	81%	114%	123%	120%	115%	79%	105%	105%	107%
	H23/22	82%	96%	104%	85%	102%	112%	91%	86%	76%	94%	85%	105%	92%	92%	93%
	H24/23	106%	106%	95%	109%	96%	73%	127%	131%	117%	90%	90%	110%	104%	104%	107%
	H25/24	100%	119%	73%	88%	70%	113%	20%	29%	43%						73%
利用者数 (人/月)	H21	187	125	137	162	137	137	191	166	154	126	149	174	154	1,845	1,396
	H22	165	134	163	169	153	155	155	189	189	151	172	138	161	1,933	1,472
	H23	135	128	169	143	156	173	141	163	144	142	147	145	149	1,786	1,352
	H24	143	136	160	156	150	127	179	214	169	128	133	160	155	1,855	1,434
	H25	143	162	117	137	105	143	36	63	72						978
利用者数 (人/日)	H21	8.90	6.94	6.23	7.36	6.52	7.21	9.10	8.74	8.11	6.63	7.84	7.91	7.62	7.62	7.68
	H22	7.86	7.44	7.41	8.05	6.95	7.75	7.75	9.45	9.95	7.95	9.05	6.27	7.99	7.95	8.07
	H23	6.75	6.74	7.68	7.15	6.78	8.65	7.05	8.15	7.58	7.47	7.00	6.90	7.33	7.32	7.39
	H24	7.15	6.48	7.62	7.43	6.52	6.68	8.14	10.19	8.89	6.74	7.00	8.00	7.57	7.57	7.68
	H25	6.81	7.71	5.85	6.23	4.77	7.53	1.64	3.15	3.79						5.28



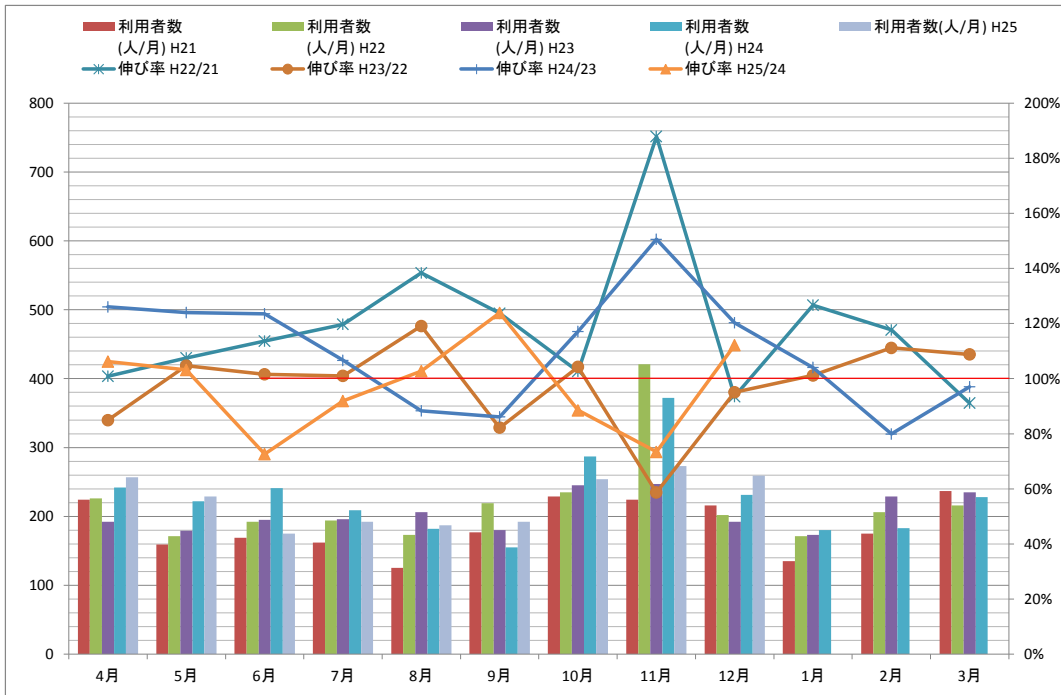
西線

西線		4月	5月	6月	7月	8月	9月	10月	11月	12月	1月	2月	3月	平均	合計	4-12月
伸び率	H22/21	98%	124%	96%	107%	110%	118%	84%	101%	102%	105%	98%	90%	101%	101%	104%
	H23/22	115%	89%	116%	78%	110%	83%	89%	92%	116%	87%	95%	105%	97%	97%	99%
	H24/23	107%	111%	89%	118%	119%	103%	133%	108%	87%	97%	65%	75%	100%	100%	108%
	H25/24	68%	86%	74%	89%	66%	117%	24%	12%	27%						62%
利用者数 (人/月)	H21	146	120	140	136	101	127	184	178	132	111	153	175	142	1,703	1,264
	H22	143	149	135	146	111	150	154	179	135	116	150	157	144	1,725	1,302
	H23	165	132	157	114	122	125	137	164	156	101	142	165	140	1,680	1,272
	H24	176	147	140	134	145	129	182	177	135	98	92	124	140	1,679	1,365
	H25	119	126	103	119	95	151	43	21	36						813
利用者数 (人/日)	H21	6.95	6.67	6.36	6.18	4.81	6.68	8.76	9.37	6.95	5.84	8.05	7.95	7.05	7.04	6.97
	H22	6.81	8.28	6.14	6.95	5.05	7.50	7.70	8.95	7.11	6.11	7.89	7.14	7.13	7.10	7.16
	H23	8.25	6.95	7.14	5.70	5.30	6.25	6.85	8.20	8.21	5.32	6.76	7.86	6.90	6.89	6.98
	H24	8.80	7.00	6.67	6.38	6.30	6.79	8.27	8.43	7.11	5.16	4.84	6.20	6.83	6.85	7.31
	H25	5.67	6.00	5.15	5.41	4.32	7.95	1.95	1.05	1.89						4.38



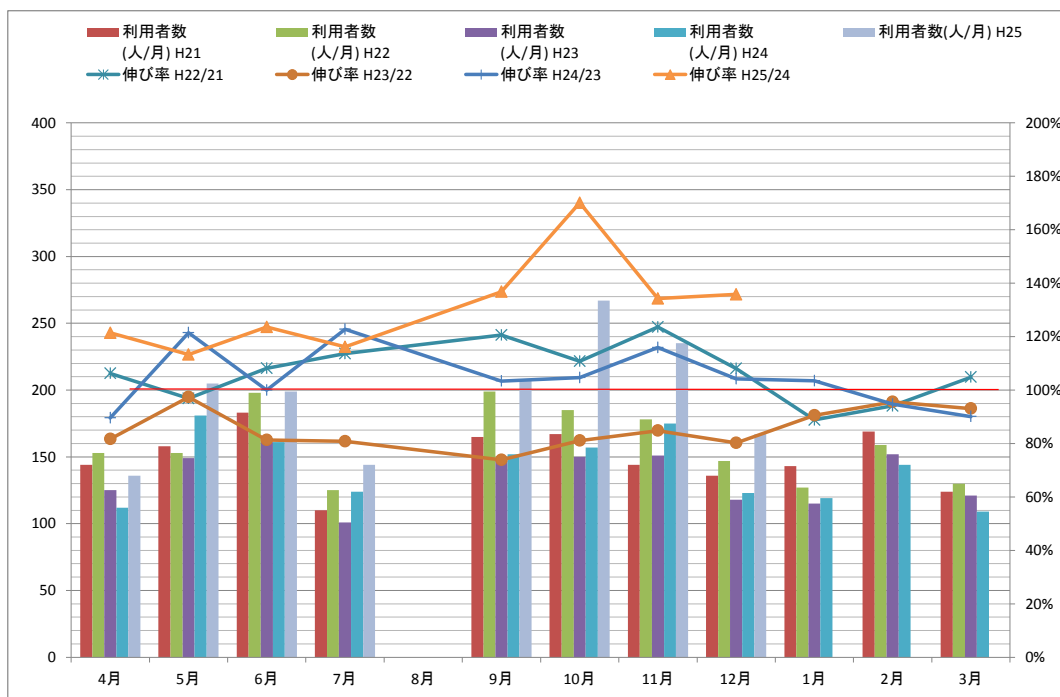
奥畑線

奥畑線		4月	5月	6月	7月	8月	9月	10月	11月	12月	1月	2月	3月	平均	合計	4-12月
伸び率	H22/21	101%	108%	114%	120%	138%	124%	103%	188%	94%	127%	118%	91%	118%	118%	121%
	H23/22	85%	105%	102%	101%	119%	82%	104%	59%	95%	101%	111%	109%	94%	94%	95%
	H24/23	126%	124%	124%	107%	88%	86%	117%	151%	120%	104%	80%	97%	111%	111%	116%
	H25/24	106%	103%	73%	92%	103%	124%	89%	73%	112%						97%
利用者数 (人/月)	H21	224	159	169	162	125	177	229	224	216	135	175	237	186	2,232	1,685
	H22	226	171	192	194	173	219	235	421	202	171	206	216	219	2,626	2,033
	H23	192	179	195	196	206	180	245	247	192	173	229	235	206	2,469	1,832
	H24	242	222	241	209	182	155	287	372	231	180	183	228	228	2,732	2,141
	H25	257	229	175	192	187	192	254	273	259						2,018
利用者数 (人/日)	H21	10.67	8.83	7.68	7.36	5.95	9.32	10.90	11.79	11.37	7.11	9.21	10.77	9.25	9.22	9.32
	H22	10.76	9.50	8.73	9.24	7.86	10.95	11.75	21.05	10.63	9.00	10.84	9.82	10.84	10.81	11.16
	H23	9.60	9.42	8.86	9.80	8.96	9.00	12.25	12.35	10.11	9.11	10.90	11.19	10.13	10.12	10.04
	H24	12.10	10.57	11.48	9.95	7.91	8.16	13.05	17.71	12.16	9.47	9.63	11.40	11.13	11.15	11.45
	H25	12.24	10.90	8.75	8.73	8.50	10.11	11.55	13.65	13.63						10.89



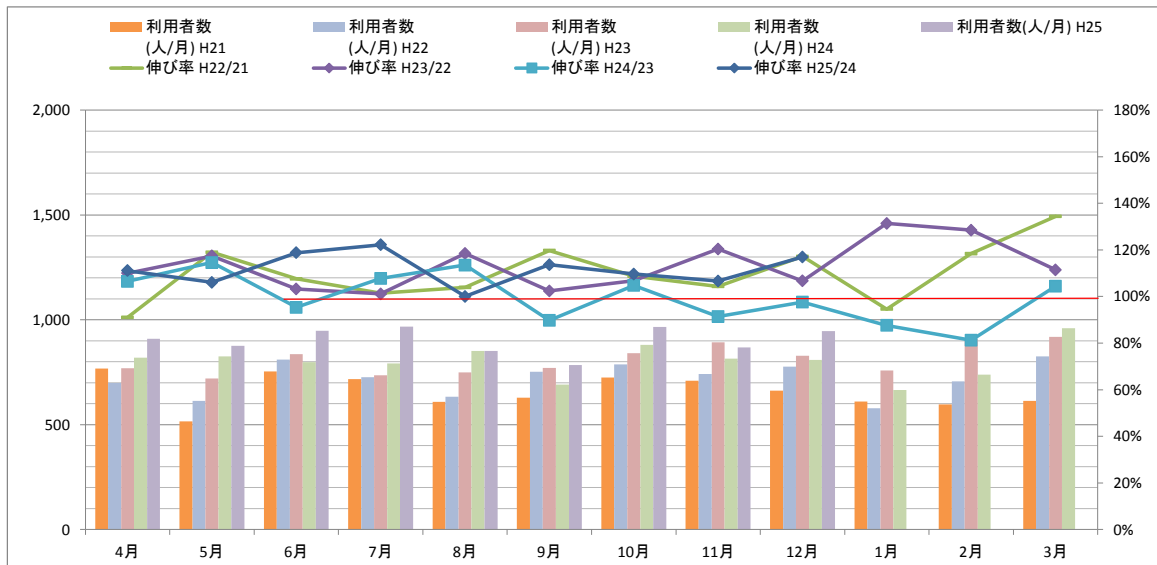
通学線

通学線		4月	5月	6月	7月	8月	9月	10月	11月	12月	1月	2月	3月	平均	合計	4-12月
伸び率	H22/21	106%	97%	108%	114%	-	121%	111%	124%	108%	89%	94%	105%	107%	107%	111%
	H23/22	82%	97%	81%	81%	-	74%	81%	85%	80%	91%	96%	93%	85%	85%	83%
	H24/23	90%	121%	100%	123%	-	103%	105%	116%	104%	103%	95%	90%	104%	104%	108%
	H25/24	121%	113%	124%	116%	-	137%	170%	134%	136%						131%
利用者数 (人/月)	H21	144	158	183	110	-	165	167	144	136	143	169	124	149	1,643	1,207
	H22	153	153	198	125	-	199	185	178	147	127	159	130	159	1,754	1,338
	H23	125	149	161	101	-	147	150	151	118	115	152	121	135	1,490	1,102
	H24	112	181	161	124	-	152	157	175	123	119	144	109	142	1,557	1,185
	H25	136	205	199	144	-	208	267	235	167						1,561
利用者数 (人/日)	H21	6.86	8.78	8.32	5.00	-	8.68	7.95	7.58	7.56	9.53	8.89	7.29	7.86	7.79	7.59
	H22	8.50	8.50	9.00	9.62	-	9.95	9.25	8.90	8.65	8.47	8.37	7.65	8.81	8.81	9.05
	H23	7.35	7.84	7.32	7.77	-	7.35	7.50	7.55	7.38	7.19	7.24	7.56	7.46	7.45	7.51
	H24	7.00	8.62	7.67	8.86	-	7.95	7.14	8.33	8.20	7.00	7.58	7.27	7.78	7.79	7.97
	H25	8.50	9.76	9.95	10.29	-	10.95	12.14	11.75	10.44						10.47



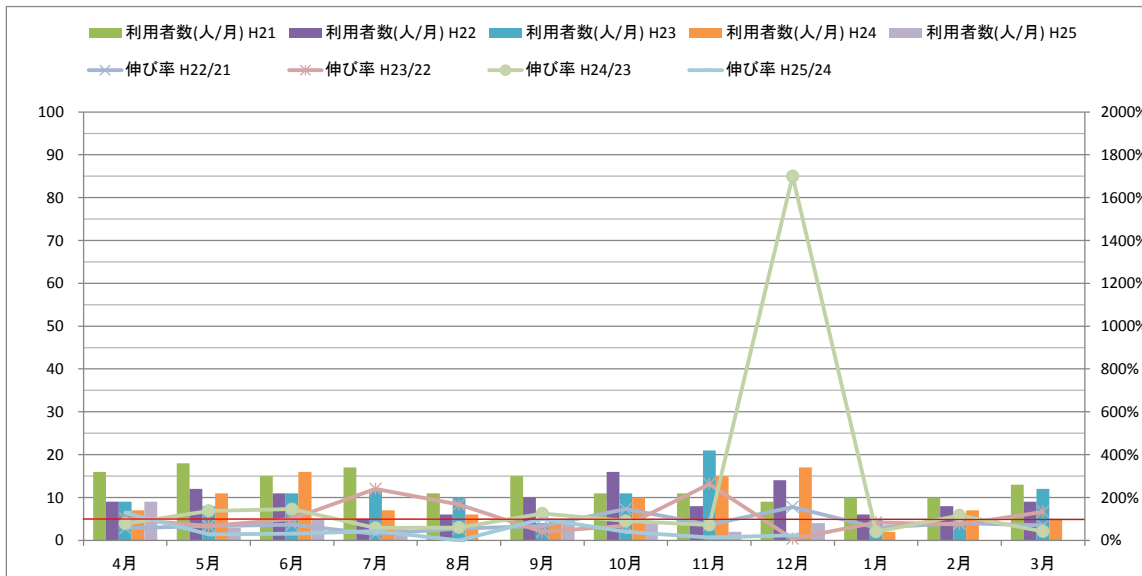
山城線

山城線		4月	5月	6月	7月	8月	9月	10月	11月	12月	1月	2月	3月	平均	合計	4-12月
伸び率	H22/21	91%	119%	108%	101%	104%	120%	109%	104%	117%	95%	118%	134%	109%	109%	108.10%
	H23/22	110%	117%	103%	101%	118%	102%	107%	120%	107%	131%	128%	111%	112%	112%	109.60%
	H24/23	107%	115%	95%	108%	113%	90%	105%	91%	98%	88%	81%	104%	99%	99%	102.34%
	H25/24	111%	106%	119%	122%	100%	114%	110%	107%	117%						111.67%
利用者数 (人/月)	H21	768	516	754	717	609	628	725	710	663	611	597	614	659	7,912	6,090
	H22	699	614	811	727	633	752	788	741	777	578	707	825	721	8,652	6,542
	H23	769	721	837	735	750	770	841	892	829	759	908	919	811	9,730	7,144
	H24	819	826	798	792	851	691	881	815	809	665	738	960	804	9,645	7,282
	H25	910	876	948	968	851	785	966	869	946						8,119
利用者数 (人/日)	H21	36.57	28.67	34.27	32.59	29.00	33.05	34.52	37.37	34.89	32.16	31.42	27.91	32.70	0.01	33.44
	H22	33.29	34.11	36.86	34.62	28.77	37.60	39.40	37.05	40.89	30.42	37.21	37.50	35.64	35.60	35.84
	H23	38.45	37.95	38.05	36.75	32.61	38.50	42.05	44.60	43.63	39.95	43.24	43.76	39.96	39.88	39.18
	H24	40.95	39.33	38.00	37.71	37.00	36.37	40.05	38.81	42.58	35.00	38.84	48.00	39.39	39.37	38.98
	H25	43.33	41.71	47.40	44.00	38.68	41.32	43.91	43.45	49.79						43.73



神童子線

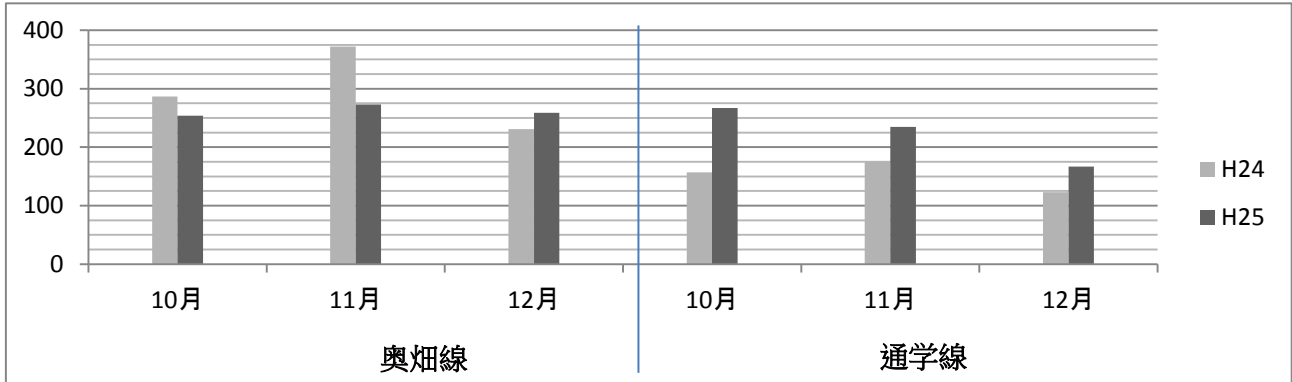
神童子線		4月	5月	6月	7月	8月	9月	10月	11月	12月	1月	2月	3月	平均	合計	4-12月
平成21年度	利用者数	16	18	15	17	11	15	11	11	9	10	10	13	13	156	123
	運行便数	14	18	15	17	11	15	11	11	9	10	10	13	13	154	121
平成22年度	利用者数	9	12	11	5	6	10	16	8	14	6	8	9	10	114	91
	運行便数	9	12	10	5	6	10	16	8	14	6	8	8	9	112	90
	利用者比 (H22/H21)	56%	67%	73%	29%	55%	67%	145%	73%	156%	60%	80%	69%	73%	73%	80%
平成23年度	利用者数	9	8	11	12	10	4	11	21	1	5	6	12	9	110	87
	運行便数	9	8	9	12	9	4	11	15	1	5	6	12	8	101	78
	利用者比 (H23/H22)	100%	67%	100%	240%	167%	40%	69%	263%	7%	83%	75%	133%	96%	96%	117%
平成24年度	利用者数	7	11	16	7	6	5	10	15	17	2	7	5	9	108	94
	運行便数	7	11	16	7	6	5	10	13	15	2	7	5	9	104	90
	利用者比 (H24/H23)	78%	138%	145%	58%	60%	125%	91%	71%	1700%	40%	117%	42%	98%	98%	274%
平成25年度	利用者数	9	3	5	3	0	5	4	2	4						35
	運行便数	9	3	5	3	0	4	4	2	2						32
	利用者比 (H25/H24)	129%	27%	31%	43%	0%	100%	40%	13%	24%						45%



木津川市コミュニティバス 加茂地域利用者数等集計表

1. 定時定路線

路線名	平成24年度				平成25年度				増減率			
	10月	11月	12月	合計	10月	11月	12月	合計	10月	11月	12月	合計
奥畑線	287	372	231	890	254	273	259	786	-11.5%	-26.6%	12.1%	-11.7%
通学線	157	175	123	455	267	235	167	669	70.1%	34.3%	35.8%	47.0%
合計	444	547	354	1,345	521	508	426	1,455	17.3%	-7.1%	20.3%	8.2%



2. デマンド路線

路線名	平成24年度				平成25年度				増減率			
	10月	11月	12月	合計	10月	11月	12月	合計	10月	11月	12月	合計
山田線	90	73	49	212	9	6	5	20	-90.0%	-91.8%	-89.8%	-90.6%
大畑線	93	75	66	234	26	33	27	86	-72.0%	-56.0%	-59.1%	-63.2%
南加茂台線	84	67	56	207	13	11	15	39	-84.5%	-83.6%	-73.2%	-81.2%
観音寺線	35	34	45	114	3	2	8	13	-91.4%	-94.1%	-82.2%	-88.6%
銭司線	179	214	169	562	36	63	72	171	-79.9%	-70.6%	-57.4%	-69.6%
西線	182	177	135	494	43	21	36	100	-76.4%	-88.1%	-73.3%	-79.8%
合計	663	640	520	1,823	130	136	163	429	-80.4%	-78.8%	-68.7%	-76.5%

