

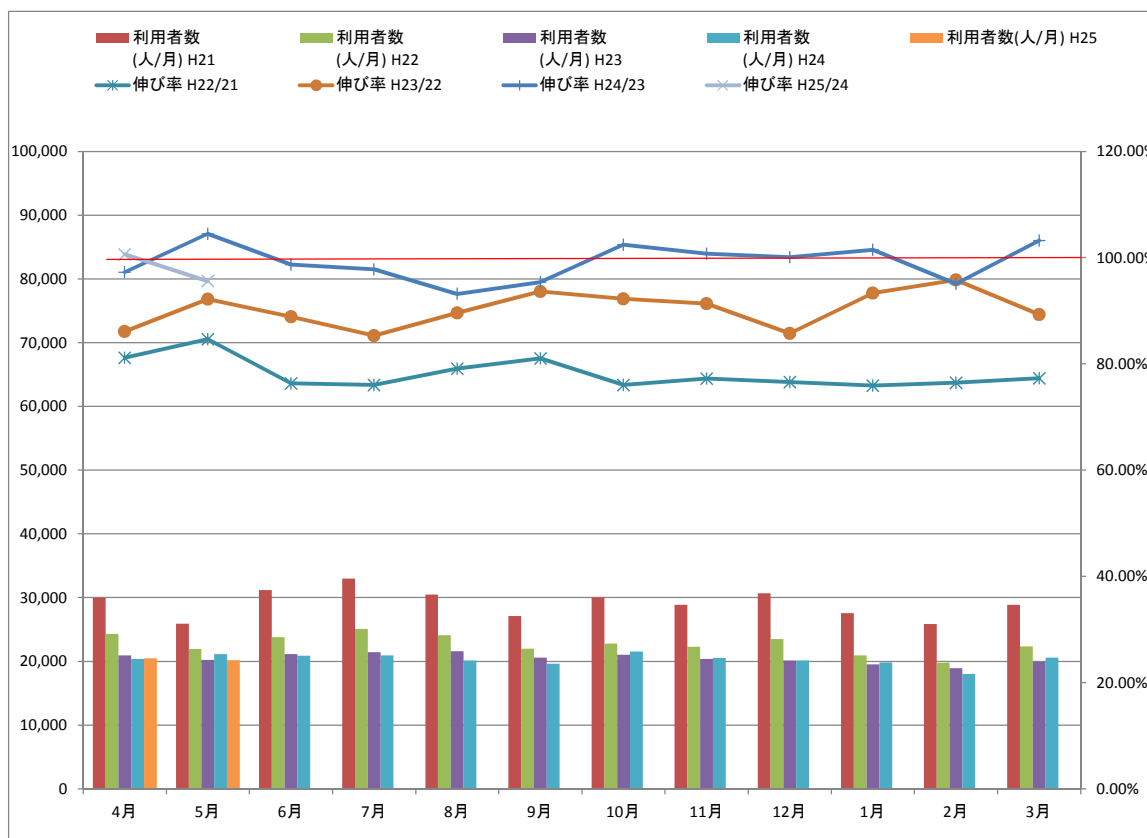
コミュニティバス利用者数の推移

	H21		H22		H23		H24		H21との比較	
			増減数	増減率	増減数	増減率	増減数	増減率		増減率
きのつ 合計	349,480		272,845		245,857		243,681		-105,799人	
			-76,635	78.07%	-26,988	90.11%	-2,176	99.11%	69.73%	
きのつ 木-1 (梅谷高の原線)	137,108		104,201		96,151		98,010		-39,098人	
			-32,907	76.00%	-8,050	92.27%	1,859	101.93%	71.48%	
きのつ 木-2 (鹿背山高の原線)	82,236		63,950		54,115		52,909		-29,327人	
			-18,286	77.76%	-9,835	84.62%	-1,206	97.77%	64.34%	
きのつ 木-3 (木津川台高の原線)	130,136		104,694		95,591		92,762		-37,374人	
			-25,442	80.45%	-9,103	91.31%	-2,829	97.04%	71.28%	
当尾線	21,840		17,917		16,789		18,688		-3152人	
			-3,923	82.04%	-1,128	93.70%	1,899	111.31%	85.57%	
加茂線 合計	11,086		11,586		10,847		10,907		-179人	
			500	104.51%	-739	93.62%	60	100.55%	98.39%	
山田線	1,890		1,768		1,424		945		-945人	
			-122	93.54%	-344	80.54%	-479	66.36%	50.00%	
大畑線	938		1,099		931		945		7人	
			161	117.16%	-168	84.71%	14	101.50%	100.75%	
観音寺線	125		202		262		431		306人	
			77	161.60%	60	129.70%	169	164.50%	344.80%	
南加茂台線	710		479		805		763		53人	
			-231	67.46%	326	168.06%	-42	94.78%	107.46%	
奥畑線	2,232		2,626		2,469		2,732		500人	
			394	117.65%	-157	94.02%	263	110.65%	122.40%	
銭司線	1,845		1,933		1,786		1,855		10人	
			88	104.77%	-147	92.40%	69	103.86%	100.54%	
西線	1,703		1,725		1,680		1,679		-24人	
			22	101.29%	-45	97.39%	-1	99.94%	98.59%	
通学線	1,643		1,754		1,490		1,557		-86人	
			111	106.76%	-264	84.95%	67	104.50%	94.77%	
山城線	7,912		8,652		9,730		9,645		1,733人	
			740	109.35%	1,078	112.46%	-85	99.13%	121.90%	
神童子線	156		114		110		108		-48人	
			-42	73.08%	-4	96.49%	-2	98.18%	69.23%	
合計	390,474		311,114		283,333		283,029		-107,445人	
			-79,360	79.68%	-27,781	91.07%	-304	99.89%	72.48%	

※利用者数が赤字のものは、前年度比10%以上減少しているもの、
利用者数が青字のものは、前年度比10%以上増加しているものを指す。

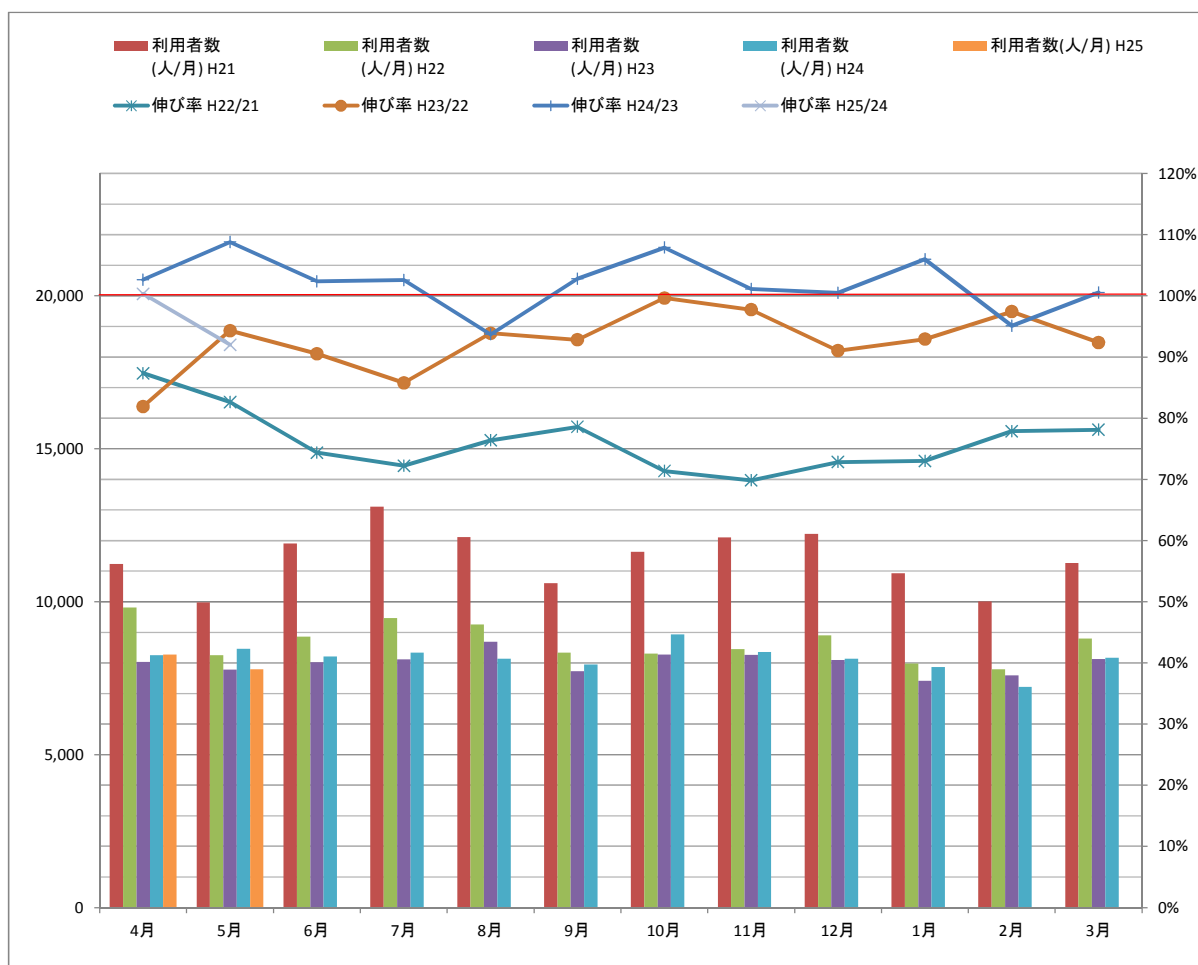
きのつバス合計

きのつバス合計		4月	5月	6月	7月	8月	9月	10月	11月	12月	1月	2月	3月	平均	合計
伸び率	H22/21	81.19%	84.63%	76.33%	76.05%	79.12%	81.04%	76.03%	77.25%	76.56%	75.92%	76.47%	77.31%	78.07%	78.07%
	H23/22	86.12%	92.18%	88.90%	85.32%	89.58%	93.62%	92.23%	91.36%	85.73%	93.35%	95.81%	89.32%	90.11%	90.11%
	H24/23	97.25%	104.50%	98.70%	97.77%	93.18%	95.40%	102.43%	100.72%	100.07%	101.45%	95.07%	103.20%	99.11%	99.11%
	H25/24	100.63%	95.60%												
利用者数 (人/月)	H21	29,955	25,903	31,174	33,003	30,474	27,105	29,999	28,870	30,665	27,587	25,863	28,882	29,123	349,480
	H22	24,320	21,922	23,795	25,099	24,110	21,965	22,807	22,301	23,477	20,943	19,778	22,328	22,737	272,845
	H23	20,944	20,207	21,153	21,415	21,598	20,563	21,034	20,374	20,126	19,550	18,949	19,944	20,488	245,857
	H24	20,368	21,117	20,878	20,938	20,126	19,617	21,545	20,521	20,141	19,833	18,014	20,583	20,307	243,681
	H25	20,496	20,187												
利用者数 (人/日)	H21	998.50	835.58	1039.13	1064.61	983.03	903.50	967.71	962.33	989.19	889.90	923.68	931.68	957.40	957.48
	H22	810.67	707.16	793.17	809.65	777.74	732.17	735.71	743.37	757.32	675.58	706.36	720.26	747.43	747.52
	H23	698.13	651.84	705.10	690.81	696.71	685.43	678.52	679.13	649.23	630.65	653.41	643.35	671.86	671.74
	H24	678.93	681.19	695.93	675.42	649.23	653.90	695.00	684.03	649.71	639.77	643.36	663.97	667.54	667.62
	H25	683.20	651.19												



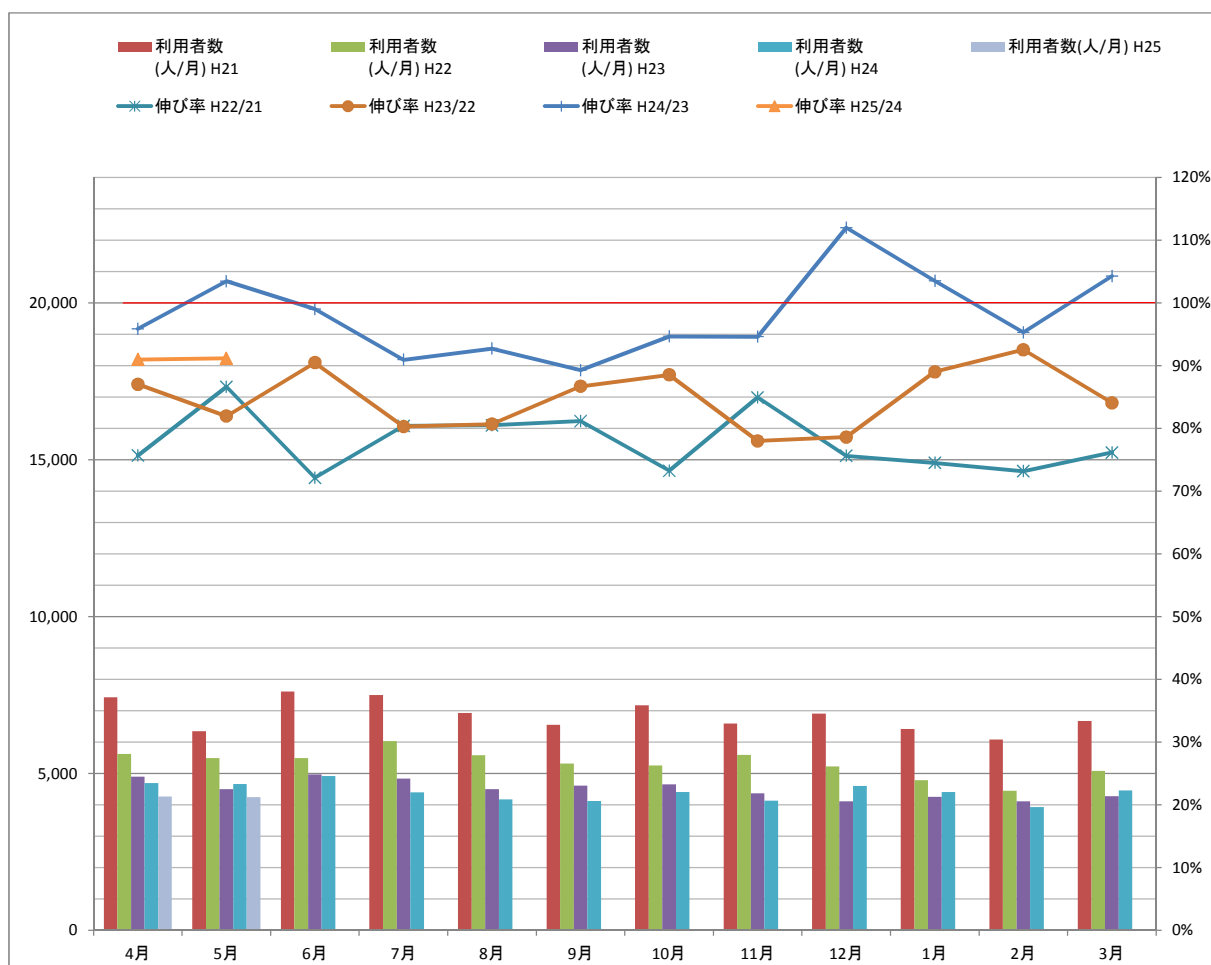
きのつバスホ-1

ホ-1 梅谷高の原線		4月	5月	6月	7月	8月	9月	10月	11月	12月	1月	2月	3月	平均	合計
伸び率	H22/21	87%	83%	74%	72%	76%	79%	71%	70%	73%	73%	78%	78%	76%	76%
	H23/22	82%	94%	91%	86%	94%	93%	100%	98%	91%	93%	97%	92%	92%	92%
	H24/23	103%	109%	102%	103%	94%	103%	108%	101%	100%	106%	95%	101%	102%	102%
	H25/24	100%	92%												
利用者数 (人/月)	H21	11,231	9,982	11,907	13,106	12,114	10,605	11,637	12,104	12,217	10,932	10,007	11,266	11,426	137,108
	H22	9,811	8,250	8,854	9,468	9,253	8,333	8,305	8,455	8,897	7,983	7,792	8,800	8,683	104,201
	H23	8,036	7,781	8,017	8,121	8,688	7,734	8,275	8,263	8,099	7,417	7,591	8,129	8,013	96,151
	H24	8,248	8,464	8,206	8,331	8,141	7,949	8,928	8,354	8,138	7,860	7,219	8,172	8,168	98,010
	H25	8,275	7,788												
利用者数 (人/日)	H21	374.4	322.0	396.9	422.8	390.8	353.5	375.4	403.5	394.1	352.6	357.4	363.4	375.6	375.6
	H22	327.0	266.1	295.1	305.4	298.5	277.8	267.9	281.8	287.0	257.5	278.3	283.9	285.5	285.5
	H23	267.9	251.0	267.2	262.0	280.3	257.8	266.9	275.4	261.3	239.3	261.8	262.2	262.7	262.7
	H24	274.9	273.0	273.5	268.7	262.6	265.0	288.0	278.5	262.5	253.5	257.8	263.6	268.5	268.5
	H25	275.8	251.2												



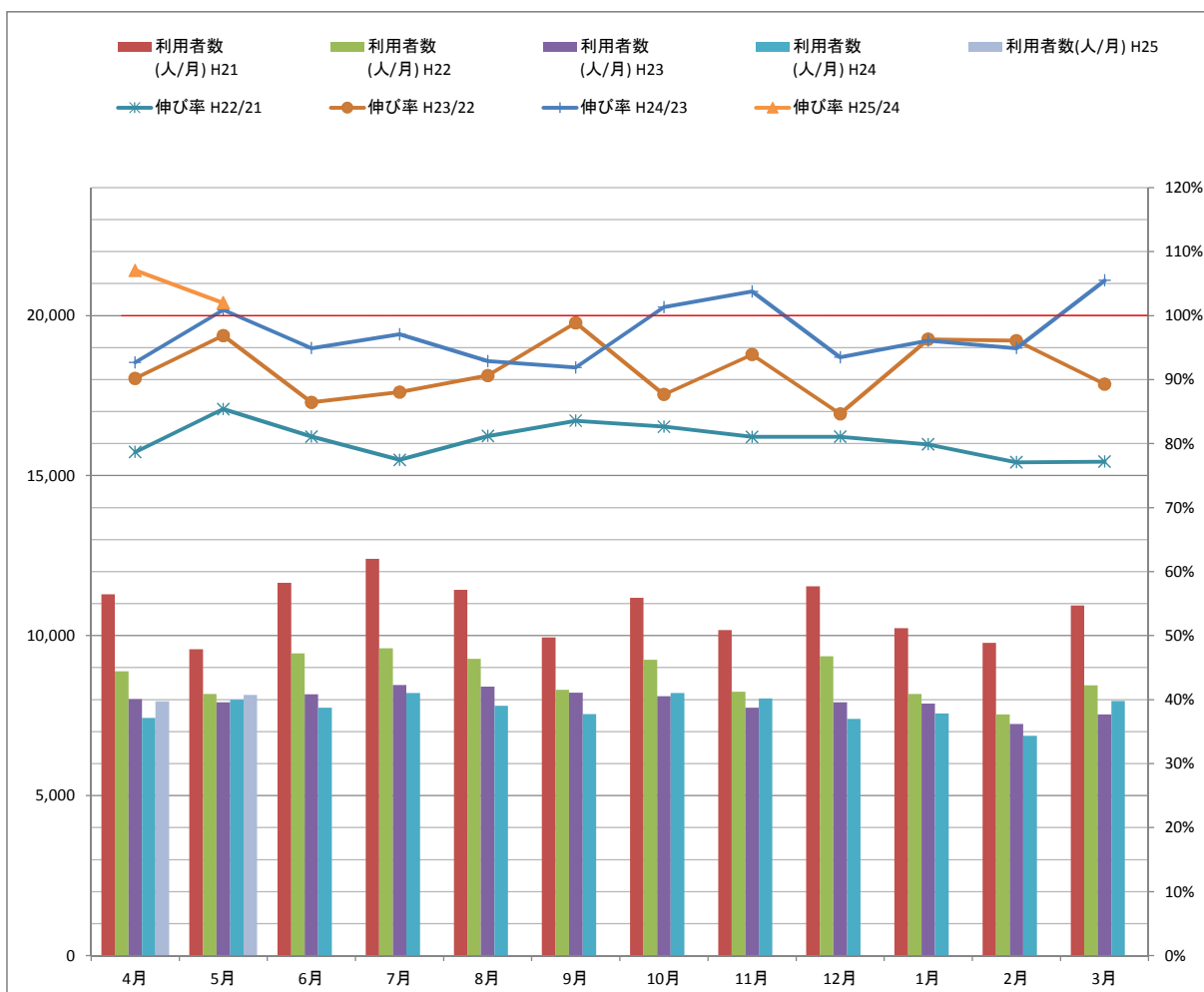
きのつバスホ-2

ホ-2 鹿背山高の原線		4月	5月	6月	7月	8月	9月	10月	11月	12月	1月	2月	3月	平均	合計
伸び率	H22/21	76%	87%	72%	80%	81%	81%	73%	85%	76%	75%	73%	76%	78%	78%
	H23/22	87%	82%	90%	80%	81%	87%	89%	78%	79%	89%	93%	84%	85%	85%
	H24/23	96%	103%	99%	91%	93%	89%	95%	95%	112%	104%	95%	104%	98%	98%
	H25/24	91%	91%												
利用者数 (人/月)	H21	7,433	6,345	7,617	7,501	6,929	6,556	7,177	6,589	6,912	6,421	6,080	6,676	6,853	82,236
	H22	5,626	5,496	5,494	6,031	5,578	5,322	5,259	5,596	5,228	4,785	4,450	5,085	5,329	63,950
	H23	4,896	4,505	4,971	4,843	4,501	4,614	4,656	4,365	4,110	4,260	4,118	4,276	4,510	54,115
	H24	4,694	4,661	4,923	4,404	4,174	4,120	4,407	4,130	4,602	4,410	3,925	4,459	4,409	52,909
	H25	4,271	4,249												
利用者数 (人/日)	H21	247.77	204.68	253.90	241.97	223.52	218.53	231.52	219.63	222.97	207.13	217.14	215.35	225.34	225.30
	H22	187.53	177.29	183.13	194.55	179.94	177.40	169.65	186.53	168.65	154.35	158.93	164.03	175.17	175.21
	H23	163.20	145.32	165.70	156.23	145.19	153.80	150.19	145.50	132.58	137.42	142.00	137.94	147.92	147.86
	H24	156.47	150.35	164.10	142.06	134.65	137.33	142.16	137.67	148.45	142.26	140.18	143.84	144.96	144.96
	H25	142.37	137.06												



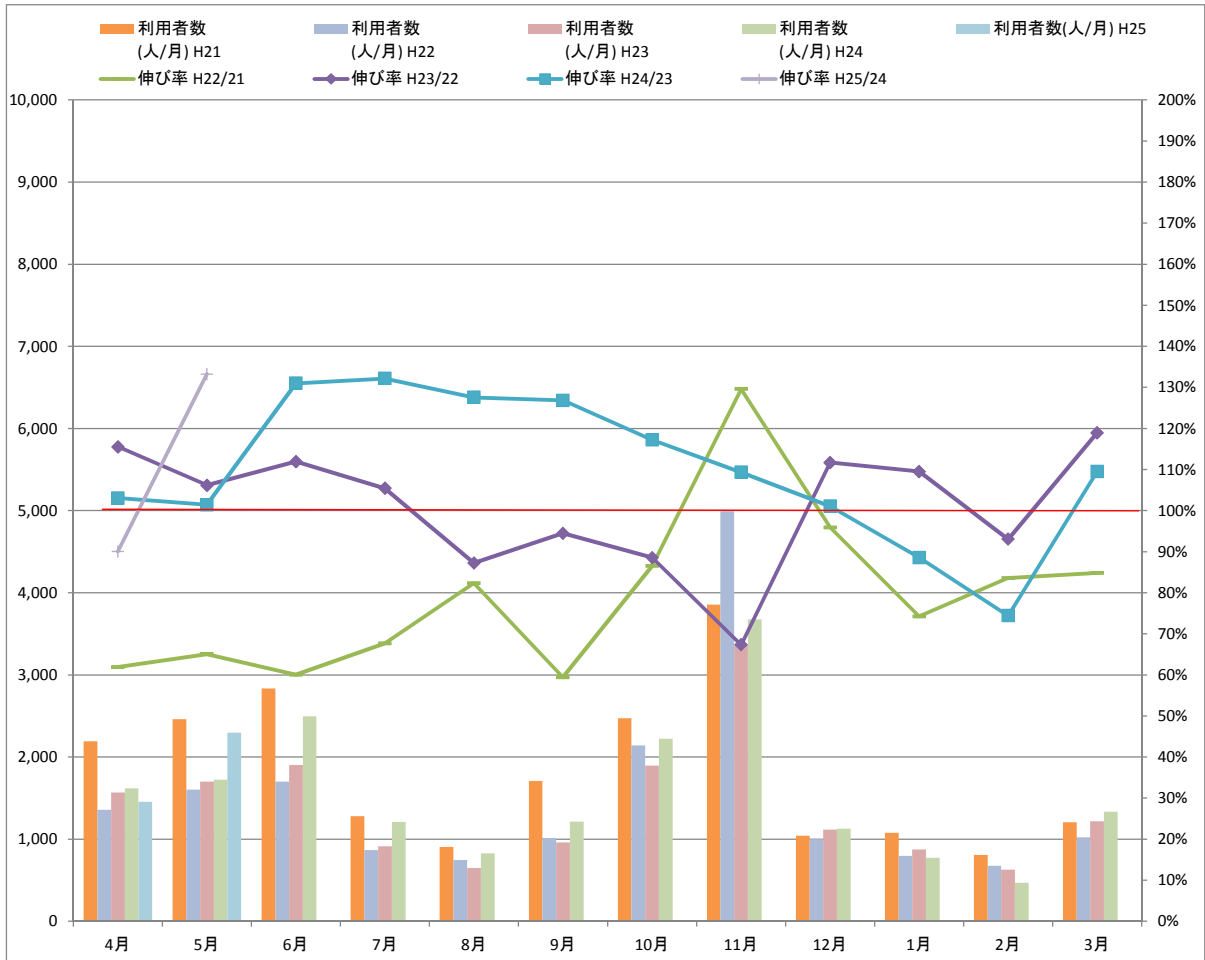
きのつバスホ-3

ホ-3 木津川台高の原線		4月	5月	6月	7月	8月	9月	10月	11月	12月	1月	2月	3月	平均	合計
伸び率	H22/21	79%	85%	81%	77%	81%	84%	83%	81%	81%	80%	77%	77%	80%	80%
	H23/22	90%	97%	86%	88%	91%	99%	88%	94%	85%	96%	96%	89%	91%	91%
	H24/23	93%	101%	95%	97%	93%	92%	101%	104%	93%	96%	95%	105%	97%	97%
	H25/24	107%	102%												
利用者数 (人/月)	H21	11,291	9,576	11,650	12,396	11,431	9,944	11,185	10,177	11,536	10,234	9,776	10,940	10,845	130,136
	H22	8,883	8,176	9,447	9,600	9,279	8,310	9,243	8,250	9,352	8,175	7,536	8,443	8,725	104,694
	H23	8,012	7,921	8,165	8,451	8,409	8,215	8,103	7,746	7,917	7,873	7,240	7,539	7,966	95,591
	H24	7,426	7,992	7,749	8,203	7,811	7,548	8,210	8,037	7,401	7,563	6,870	7,952	7,730	92,762
	H25	7,950	8,150												
利用者数 (人/日)	H21	376.37	308.90	388.33	399.87	368.74	331.47	360.81	339.23	372.13	330.13	349.14	352.90	356.50	356.54
	H22	296.10	263.74	314.90	309.68	299.32	277.00	298.16	275.00	301.68	263.71	269.14	272.35	286.73	286.83
	H23	267.07	255.52	272.17	272.61	271.26	273.83	261.39	258.20	255.39	253.97	249.66	243.19	261.19	261.18
	H24	247.53	257.81	258.30	264.61	251.97	251.60	264.84	267.90	238.74	243.97	245.36	256.52	254.10	254.14
	H25	265.00	262.90												



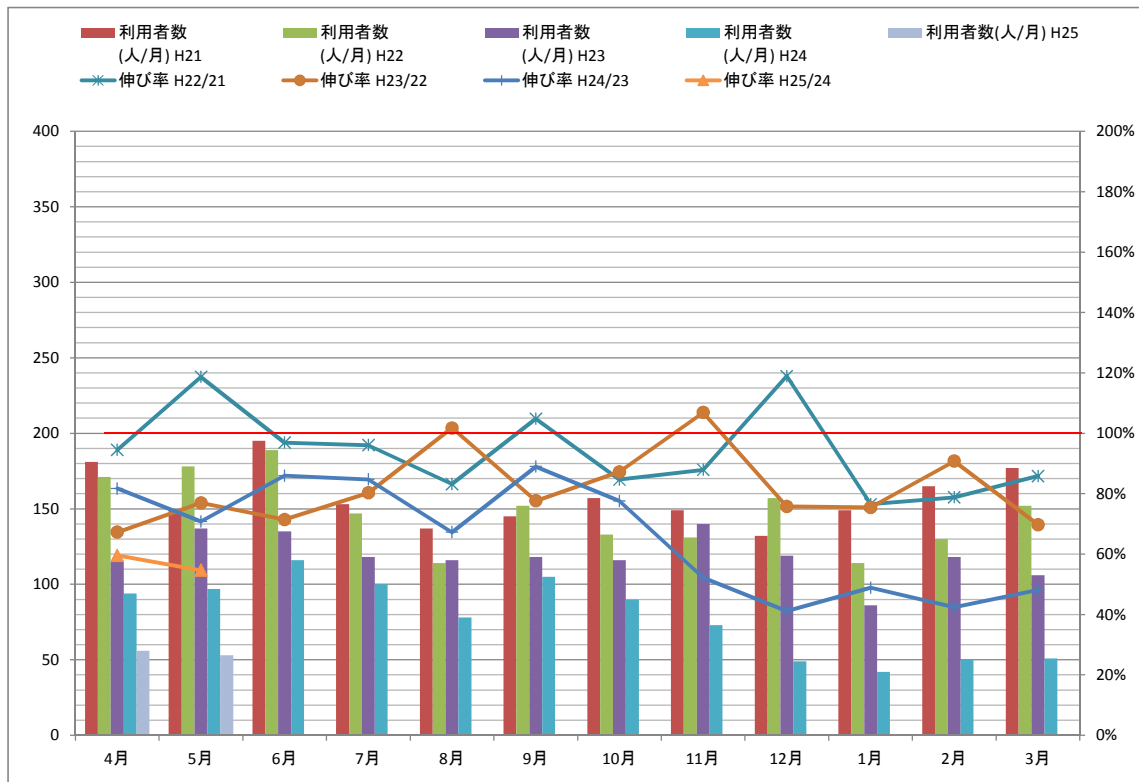
当尾線

当尾線		4月	5月	6月	7月	8月	9月	10月	11月	12月	1月	2月	3月	平均	合計
伸び率	H22/21	62%	65%	60%	68%	82%	59%	87%	130%	96%	74%	84%	85%	82%	82%
	H23/22	116%	106%	112%	105%	87%	94%	89%	67%	112%	110%	93%	119%	94%	94%
	H24/23	103%	101%	131%	132%	128%	127%	117%	109%	101%	89%	74%	110%	111%	111%
	H25/24	90%	133%												
利用者数 (人/月)	H21	2,193	2,462	2,834	1,281	904	1,707	2,473	3,854	1,041	1,075	809	1,207	1,820	21,840
	H22	1,358	1,602	1,701	867	744	1,014	2,140	4,995	998	798	676	1,024	1,493	17,917
	H23	1,569	1,701	1,904	914	649	958	1,895	3,363	1,115	874	629	1,218	1,399	16,789
	H24	1,617	1,725	2,494	1,208	828	1,215	2,221	3,677	1,127	774	468	1,334	1,557	18,688
	H25	1,456	2,298												
利用者数 (人/日)	H21	73.10	79.42	94.47	41.32	29.16	56.90	79.77	128.47	33.58	34.68	28.89	38.94	—	59.84
	H22	45.27	51.68	56.70	27.97	24.00	33.80	69.03	166.50	32.19	25.74	24.14	33.03	—	49.09
	H23	52.30	54.87	63.47	29.48	20.94	31.93	61.13	112.10	35.97	28.19	22.46	39.29	—	46.00
	H24	53.90	55.65	83.13	38.97	26.71	40.50	71.65	122.57	36.35	24.97	16.14	43.03		51.06
	H25	48.53	74.13												



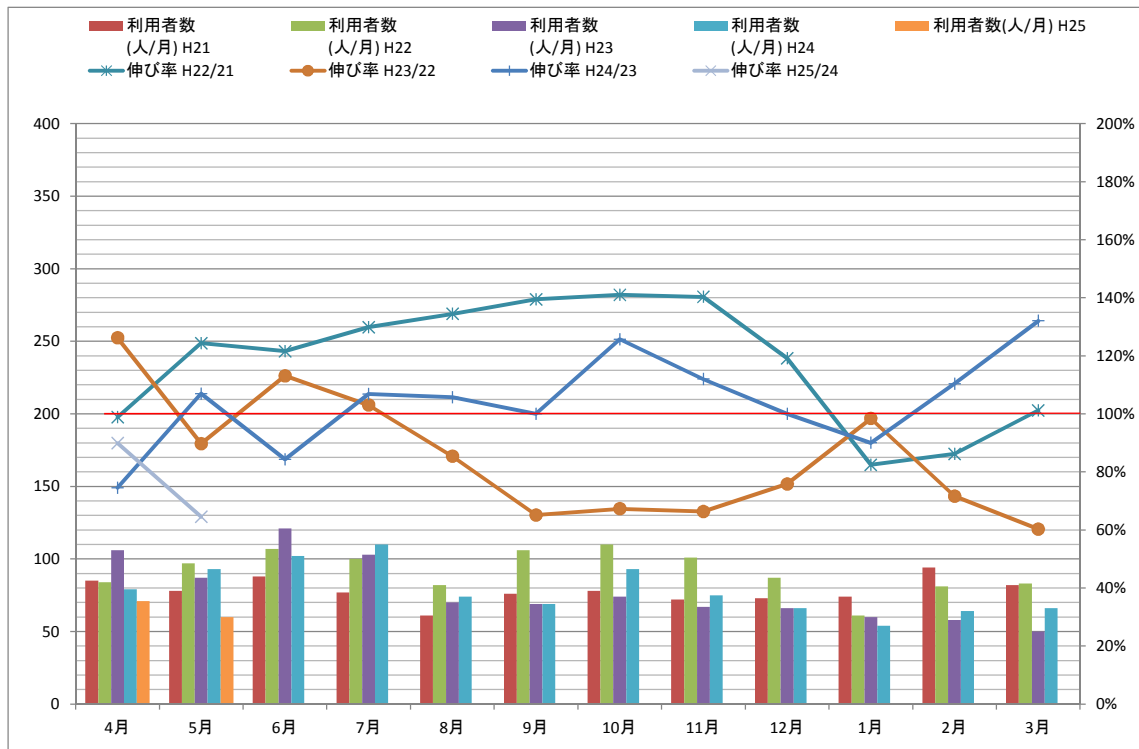
山田線

山田線		4月	5月	6月	7月	8月	9月	10月	11月	12月	1月	2月	3月	平均	合計
伸び率	H22/21	94%	119%	97%	96%	83%	105%	85%	88%	119%	77%	79%	86%	94%	94%
	H23/22	67%	77%	71%	80%	102%	78%	87%	107%	76%	75%	91%	70%	81%	81%
	H24/23	82%	71%	86%	85%	67%	89%	78%	52%	41%	49%	42%	48%	66%	66%
	H25/24	60%	55%												
利用者数 (人/月)	H21	181	150	195	153	137	145	157	149	132	149	165	177	158	1,890
	H22	171	178	189	147	114	152	133	131	157	114	130	152	147	1,768
	H23	115	137	135	118	116	118	116	140	119	86	118	106	119	1,424
	H24	94	97	116	100	78	105	90	73	49	42	50	51	79	945
	H25	56	53												
利用者数 (人/日)	H21	8.62	8.33	8.86	6.95	6.52	7.63	7.48	7.84	6.95	7.84	8.68	8.05	7.81	7.81
	H22	8.14	9.89	8.59	7.00	5.18	7.60	6.65	6.55	8.26	6.00	6.84	6.91	7.30	7.28
	H23	5.75	7.21	6.14	5.90	5.04	5.90	5.80	7.00	6.26	4.53	5.62	5.05	5.85	5.84
	H24	4.70	4.62	5.52	4.76	3.39	5.53	4.09	3.48	2.58	2.21	2.63	2.55	3.84	3.86
	H25	2.67	2.52												



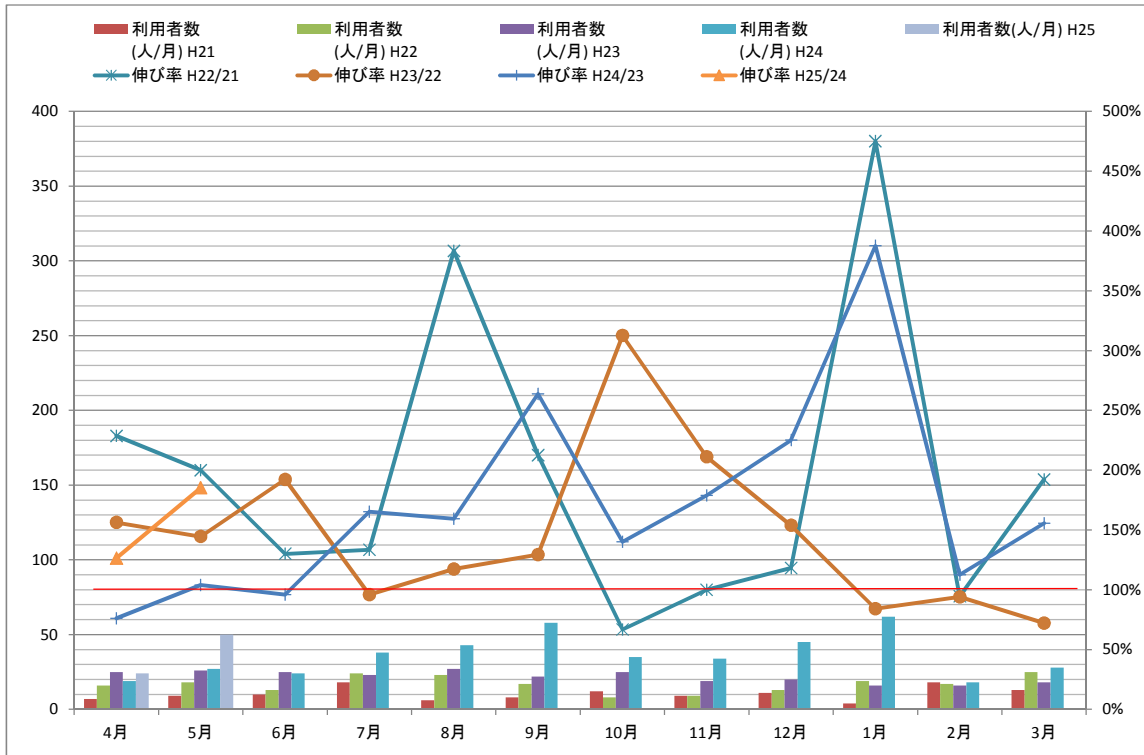
大畑線

大畑線		4月	5月	6月	7月	8月	9月	10月	11月	12月	1月	2月	3月	平均	合計
伸び率	H22/21	99%	124%	122%	130%	134%	139%	141%	140%	119%	82%	86%	101%	117%	117%
	H23/22	126%	90%	113%	103%	85%	65%	67%	66%	76%	98%	72%	60%	85%	85%
	H24/23	75%	107%	84%	107%	106%	100%	126%	112%	100%	90%	110%	132%	102%	102%
	H25/24	90%	65%												
利用者数 (人/月)	H21	85	78	88	77	61	76	78	72	73	74	94	82	78	938
	H22	84	97	107	100	82	106	110	101	87	61	81	83	92	1,099
	H23	106	87	121	103	70	69	74	67	66	60	58	50	78	931
	H24	79	93	102	110	74	69	93	75	66	54	64	66	79	945
	H25	71	60												
利用者数 (人/日)	H21	4.05	4.33	4.00	3.50	2.90	4.00	3.71	3.79	3.84	3.89	4.95	3.73	3.89	3.88
	H22	4.00	5.39	4.86	4.76	3.73	5.30	5.50	5.05	4.58	3.21	4.26	3.77	4.53	4.52
	H23	5.30	4.58	5.50	5.15	3.04	3.45	3.70	3.35	3.47	3.16	2.76	2.38	3.82	3.82
	H24	3.95	4.43	4.86	5.24	3.22	3.63	4.23	3.57	3.47	2.84	3.37	3.30	3.84	3.86
	H25	3.38	2.86												



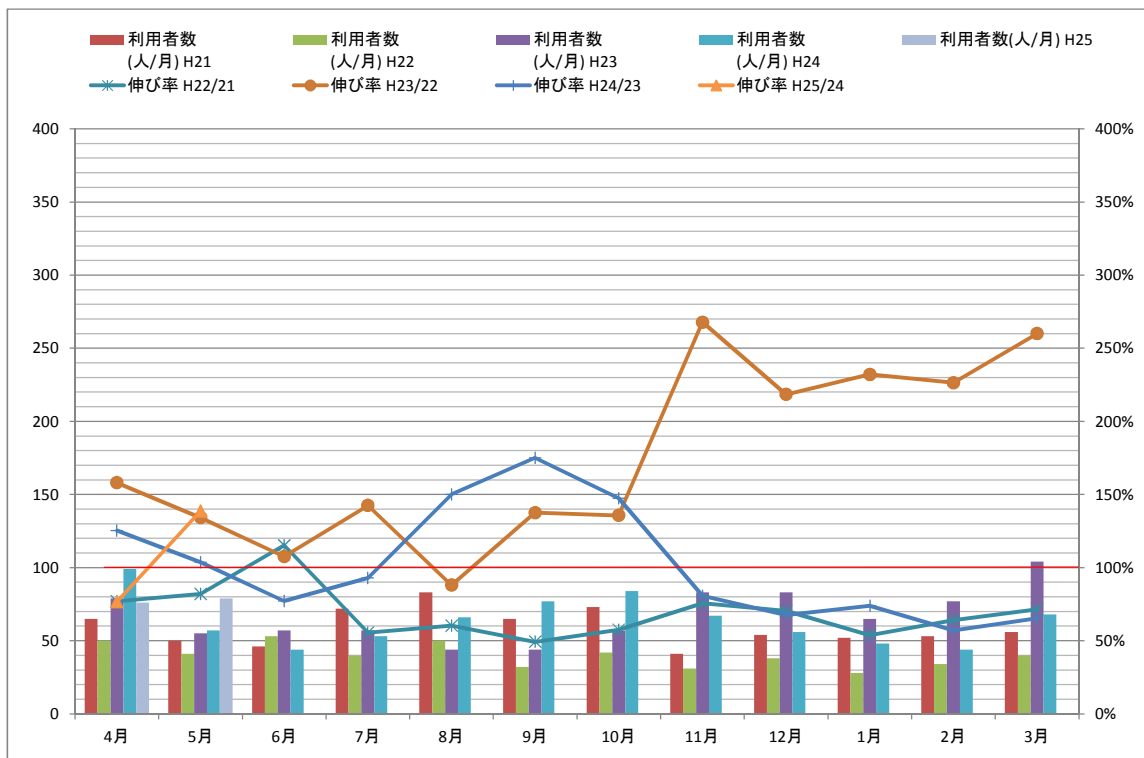
観音寺線

観音寺線		4月	5月	6月	7月	8月	9月	10月	11月	12月	1月	2月	3月	平均	合計
伸び率	H22/21	229%	200%	130%	133%	383%	213%	67%	100%	118%	475%	94%	192%	162%	162%
	H23/22	156%	144%	192%	96%	117%	129%	313%	211%	154%	84%	94%	72%	130%	130%
	H24/23	76%	104%	96%	165%	159%	264%	140%	179%	225%	388%	113%	156%	165%	165%
	H25/24	126%	185%												
利用者数 (人/月)	H21	7	9	10	18	6	8	12	9	11	4	18	13	10	125
	H22	16	18	13	24	23	17	8	9	13	19	17	25	17	202
	H23	25	26	25	23	27	22	25	19	20	16	16	18	22	262
	H24	19	27	24	38	43	58	35	34	45	62	18	28	36	431
	H25	24	50												
利用者数 (人/日)	H21	0.33	0.50	0.45	0.82	0.29	0.42	0.57	0.47	0.58	0.21	0.95	0.59	0.52	0.52
	H22	0.76	1.00	0.59	1.14	1.05	0.85	0.40	0.45	0.68	1.00	0.89	1.14	0.83	0.83
	H23	1.25	1.37	1.14	1.15	1.17	1.10	1.25	0.95	1.05	0.84	0.76	0.86	1.07	1.07
	H24	0.95	1.29	1.14	1.81	1.87	3.05	1.59	1.62	2.37	3.26	0.95	1.40	1.77	1.76
	H25	1.14	2.38												



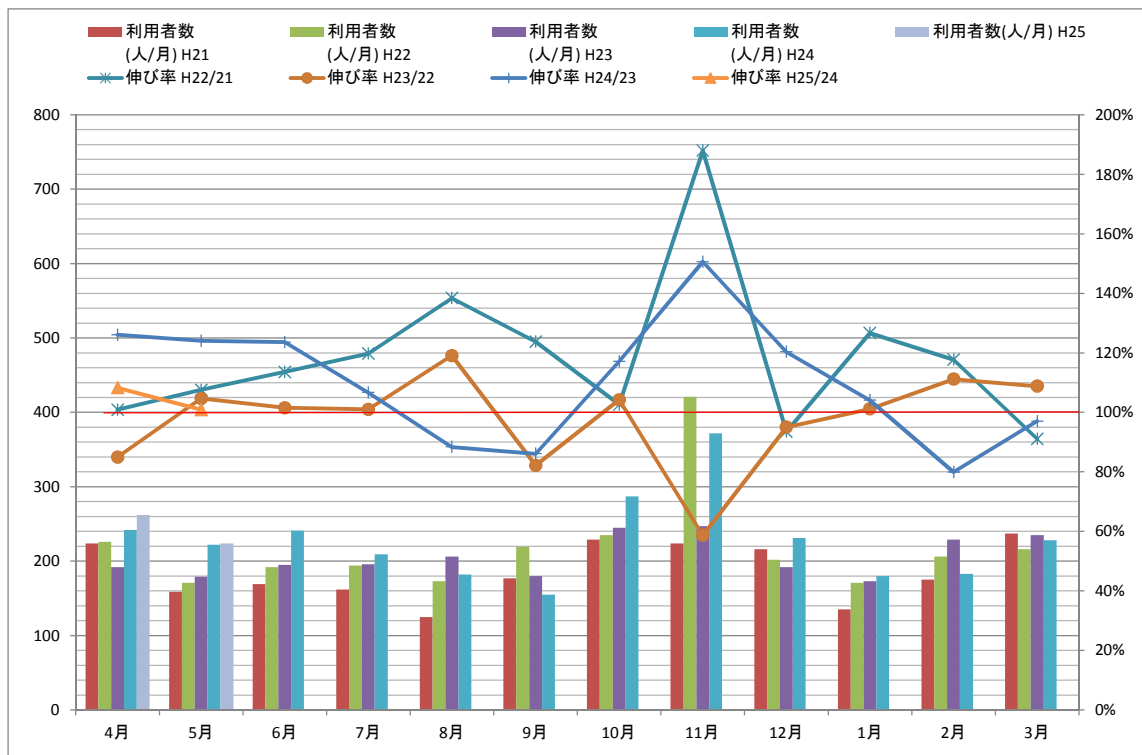
南加茂台線

南加茂台線		4月	5月	6月	7月	8月	9月	10月	11月	12月	1月	2月	3月	平均	合計
伸び率	H22/21	77%	82%	115%	56%	60%	49%	58%	76%	70%	54%	64%	71%	67%	67%
	H23/22	158%	134%	108%	143%	88%	138%	136%	268%	218%	232%	226%	260%	168%	168%
	H24/23	125%	104%	77%	93%	150%	175%	147%	81%	67%	74%	57%	65%	95%	95%
	H25/24	77%	139%												
利用者数 (人/月)	H21	65	50	46	72	83	65	73	41	54	52	53	56	59	710
	H22	50	41	53	40	50	32	42	31	38	28	34	40	40	479
	H23	79	55	57	57	44	44	57	83	83	65	77	104	67	805
	H24	99	57	44	53	66	77	84	67	56	48	44	68	64	763
	H25	76	79												
利用者数 (人/日)	H21	3.10	2.78	2.09	3.27	3.95	3.42	3.48	2.16	2.84	2.74	2.79	2.55	2.93	2.93
	H22	2.38	2.28	2.41	1.90	2.27	1.60	2.10	1.55	2.00	1.47	1.79	1.82	1.96	1.97
	H23	3.95	2.89	2.59	2.85	1.91	2.20	2.85	4.15	4.37	3.42	3.67	4.95	3.32	3.30
	H24	4.95	2.71	2.10	2.52	2.87	4.05	3.82	3.19	2.95	2.53	2.32	3.40	3.12	37.40
	H25	3.62	3.76												



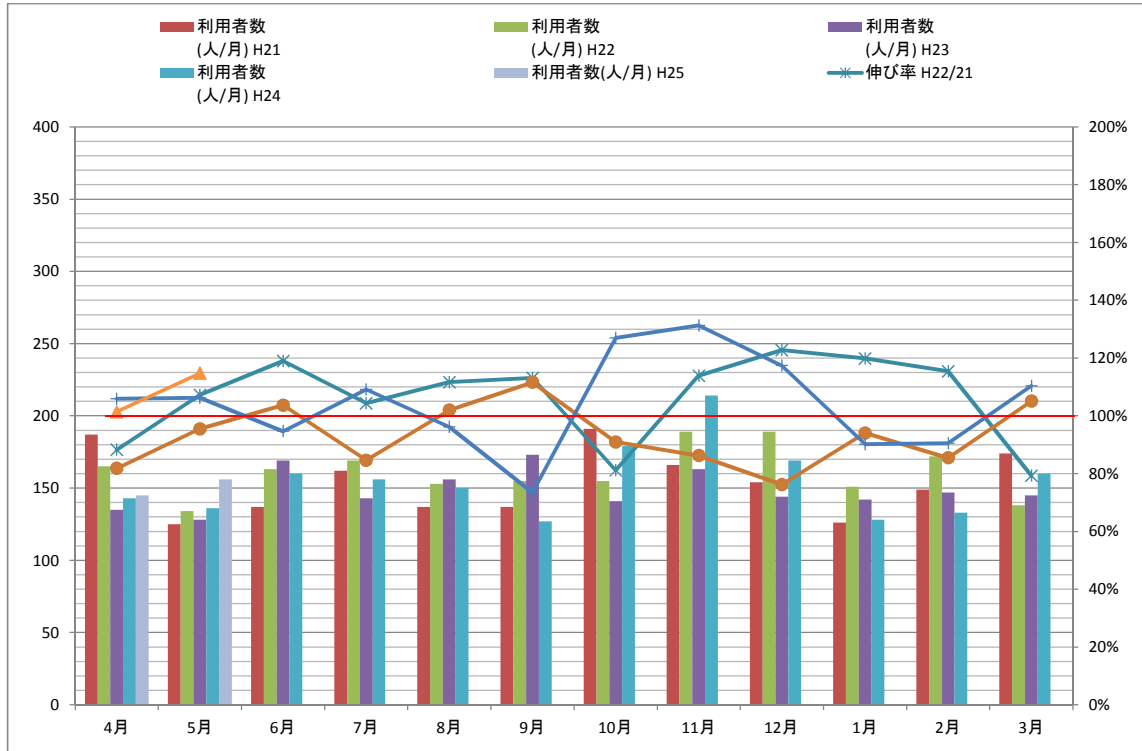
奥畑線

奥畑線		4月	5月	6月	7月	8月	9月	10月	11月	12月	1月	2月	3月	平均	合計
伸び率	H22/21	101%	108%	114%	120%	138%	124%	103%	188%	94%	127%	118%	91%	118%	118%
	H23/22	85%	105%	102%	101%	119%	82%	104%	59%	95%	101%	111%	109%	94%	94%
	H24/23	126%	124%	124%	107%	88%	86%	117%	151%	120%	104%	80%	97%	111%	111%
	H25/24	108%	101%												
利用者数 (人/月)	H21	224	159	169	162	125	177	229	224	216	135	175	237	186	2,232
	H22	226	171	192	194	173	219	235	421	202	171	206	216	219	2,626
	H23	192	179	195	196	206	180	245	247	192	173	229	235	206	2,469
	H24	242	222	241	209	182	155	287	372	231	180	183	228	228	2,732
	H25	262	224												
利用者数 (人/日)	H21	10.67	8.83	7.68	7.36	5.95	9.32	10.90	11.79	11.37	7.11	9.21	10.77	9.25	9.22
	H22	10.76	9.50	8.73	9.24	7.86	10.95	11.75	21.05	10.63	9.00	10.84	9.82	10.84	10.81
	H23	9.60	9.42	8.86	9.80	8.96	9.00	12.25	12.35	10.11	9.11	10.90	11.19	10.13	10.12
	H24	12.10	10.57	11.48	9.95	7.91	8.16	13.05	17.71	12.16	9.47	9.63	11.40	11.13	11.15
	H25	12.48	10.67												



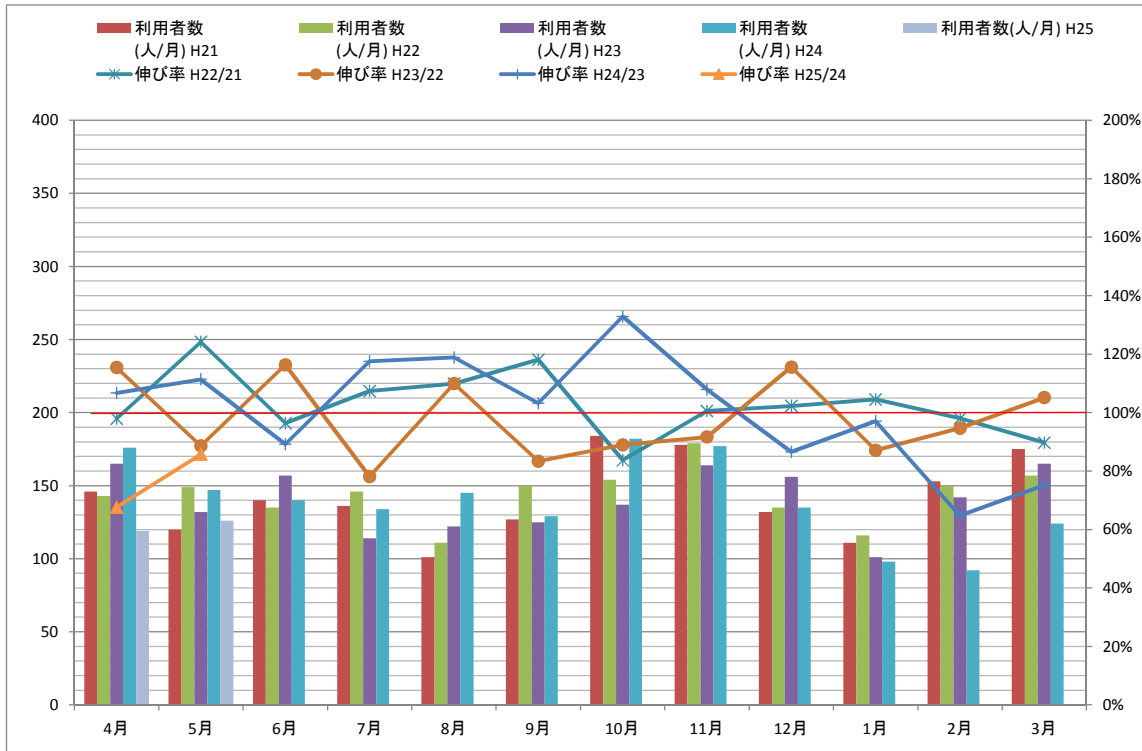
銭司線

銭司線		4月	5月	6月	7月	8月	9月	10月	11月	12月	1月	2月	3月	平均	合計
伸び率	H22/21	88%	107%	119%	104%	112%	113%	81%	114%	123%	120%	115%	79%	105%	105%
	H23/22	82%	96%	104%	85%	102%	112%	91%	86%	76%	94%	85%	105%	92%	92%
	H24/23	106%	106%	95%	109%	96%	73%	127%	131%	117%	90%	90%	110%	104%	104%
	H25/24	101%	115%												
利用者数 (人/月)	H21	187	125	137	162	137	137	191	166	154	126	149	174	154	1,845
	H22	165	134	163	169	153	155	155	189	189	151	172	138	161	1,933
	H23	135	128	169	143	156	173	141	163	144	142	147	145	149	1,786
	H24	143	136	160	156	150	127	179	214	169	128	133	160	155	1,855
	H25	145	156												
利用者数 (人/日)	H21	8.90	6.94	6.23	7.36	6.52	7.21	9.10	8.74	8.11	6.63	7.84	7.91	7.62	7.62
	H22	7.86	7.44	7.41	8.05	6.95	7.75	7.75	9.45	9.95	7.95	9.05	6.27	7.99	7.95
	H23	6.75	6.74	7.68	7.15	6.78	8.65	7.05	8.15	7.58	7.47	7.00	6.90	7.33	7.32
	H24	7.15	6.48	7.62	7.43	6.52	6.68	8.14	10.19	8.89	6.74	7.00	8.00	7.57	7.57
	H25	6.90	7.43												



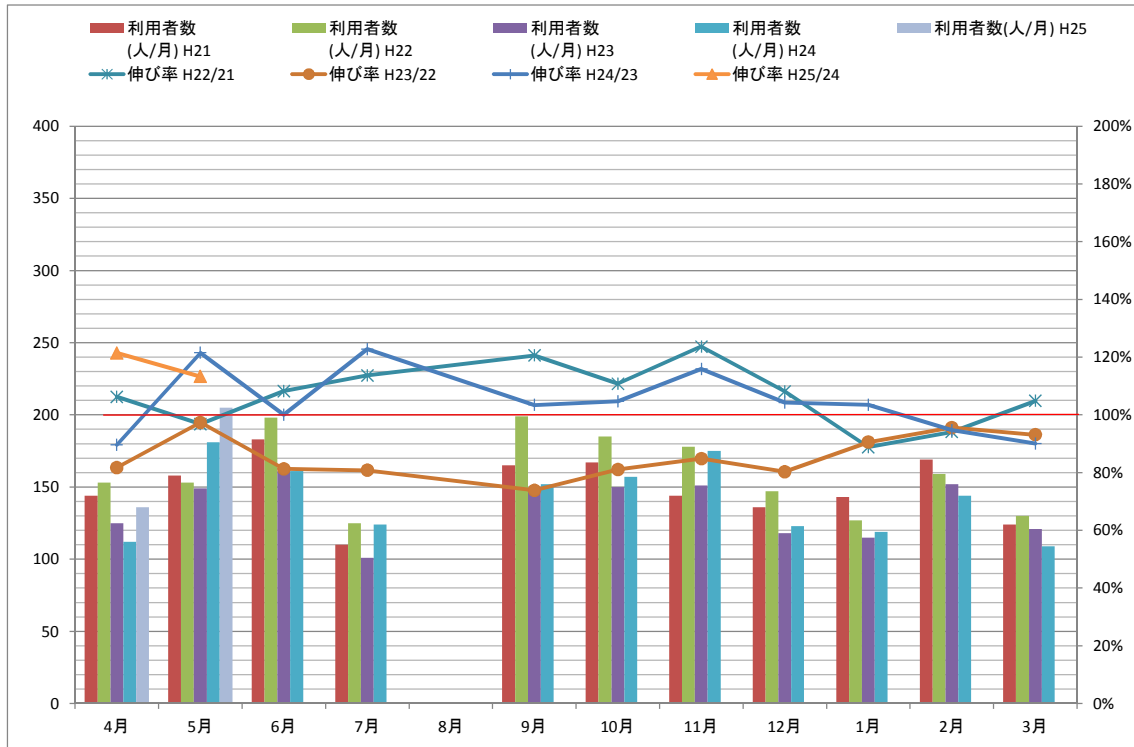
西線

西線		4月	5月	6月	7月	8月	9月	10月	11月	12月	1月	2月	3月	平均	合計
伸び率	H22/21	98%	124%	96%	107%	110%	118%	84%	101%	102%	105%	98%	90%	101%	101%
	H23/22	115%	89%	116%	78%	110%	83%	89%	92%	116%	87%	95%	105%	97%	97%
	H24/23	107%	111%	89%	118%	119%	103%	133%	108%	87%	97%	65%	75%	100%	100%
	H25/24	68%	86%												
利用者数 (人/月)	H21	146	120	140	136	101	127	184	178	132	111	153	175	142	1,703
	H22	143	149	135	146	111	150	154	179	135	116	150	157	144	1,725
	H23	165	132	157	114	122	125	137	164	156	101	142	165	140	1,680
	H25	176	147	140	134	145	129	182	177	135	98	92	124	140	1,679
	H24	119	126												
利用者数 (人/日)	H21	6.95	6.67	6.36	6.18	4.81	6.68	8.76	9.37	6.95	5.84	8.05	7.95	7.05	7.04
	H22	6.81	8.28	6.14	6.95	5.05	7.50	7.70	8.95	7.11	6.11	7.89	7.14	7.13	7.10
	H23	8.25	6.95	7.14	5.70	5.30	6.25	6.85	8.20	8.21	5.32	6.76	7.86	6.90	6.89
	H24	8.80	7.00	6.67	6.38	6.30	6.79	8.27	8.43	7.11	5.16	4.84	6.20	6.83	6.85
	H25	5.67	6.00												



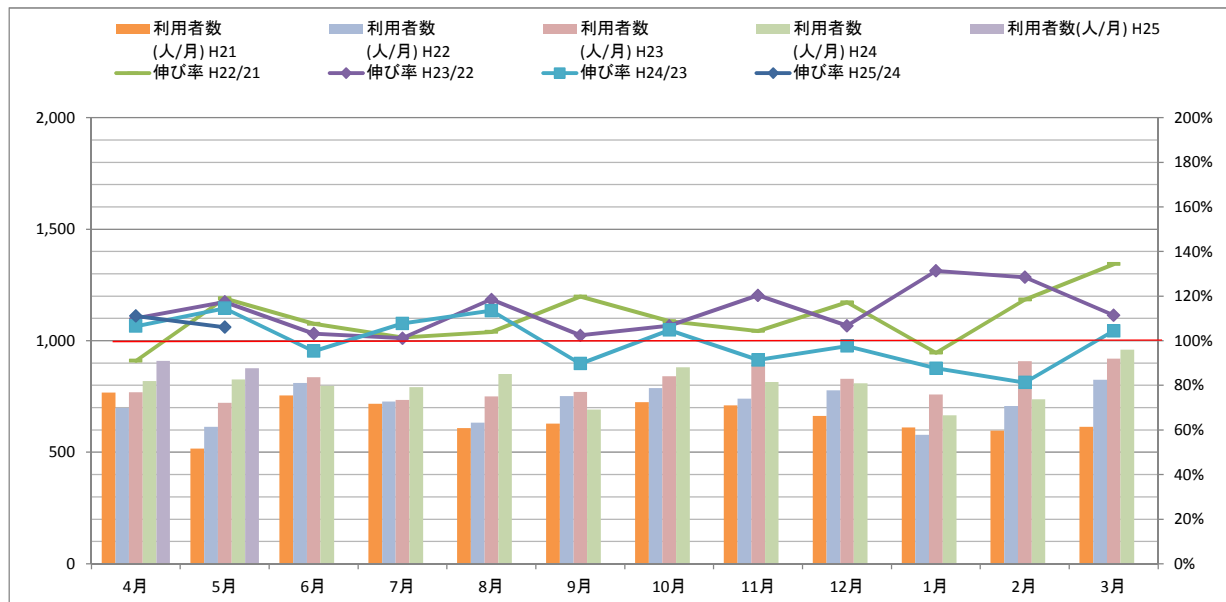
通学線

通学線		4月	5月	6月	7月	8月	9月	10月	11月	12月	1月	2月	3月	平均	合計
伸び率	H22/21	106%	97%	108%	114%	-	121%	111%	124%	108%	89%	94%	105%	107%	107%
	H23/22	82%	97%	81%	81%	-	74%	81%	85%	80%	91%	96%	93%	85%	85%
	H24/23	90%	121%	100%	123%	-	103%	105%	116%	104%	103%	95%	90%	104%	104%
	H25/24	121%	113%												
利用者数 (人/月)	H21	144	158	183	110	-	165	167	144	136	143	169	124	149	1,643
	H22	153	153	198	125	-	199	185	178	147	127	159	130	159	1,754
	H23	125	149	161	101	-	147	150	151	118	115	152	121	135	1,490
	H24	112	181	161	124	-	152	157	175	123	119	144	109	142	1,557
	H25	136	205												
利用者数 (人/日)	H21	6.86	8.78	8.32	5.00	-	8.68	7.95	7.58	7.56	9.53	8.89	7.29	7.86	7.79
	H22	8.50	8.50	9.00	9.62	-	9.95	9.25	8.90	8.65	8.47	8.37	7.65	8.81	8.81
	H23	7.35	7.84	7.32	7.77	-	7.35	7.50	7.55	7.38	7.19	7.24	7.56	7.46	7.45
	H24	7.00	8.62	7.67	8.86	-	7.95	7.14	8.33	8.20	7.00	7.58	7.27	7.78	7.79
	H25	8.50	9.76												



山城線

山城線		4月	5月	6月	7月	8月	9月	10月	11月	12月	1月	2月	3月	平均	合計
伸び率	H22/21	91%	119%	108%	101%	104%	120%	109%	104%	117%	95%	118%	134%	109%	109%
	H23/22	110%	117%	103%	101%	118%	102%	107%	120%	107%	131%	128%	111%	112%	112%
	H24/23	107%	115%	95%	108%	113%	90%	105%	91%	98%	88%	81%	104%	99%	99%
	H25/24	111%	106%												
利用者数 (人/月)	H21	768	516	754	717	609	628	725	710	663	611	597	614	659	7,912
	H22	699	614	811	727	633	752	788	741	777	578	707	825	721	8,652
	H23	769	721	837	735	750	770	841	892	829	759	908	919	811	9,730
	H24	819	826	798	792	851	691	881	815	809	665	738	960	804	9,645
	H25	910	876												
利用者数 (人/日)	H21	36.57	28.67	34.27	32.59	29.00	33.05	34.52	37.37	34.89	32.16	31.42	27.91	32.70	0.01
	H22	33.29	34.11	36.86	34.62	28.77	37.60	39.40	37.05	40.89	30.42	37.21	37.50	35.64	35.60
	H23	38.45	37.95	38.05	36.75	32.61	38.50	42.05	44.60	43.63	39.95	43.24	43.76	39.96	39.88
	H24	40.95	39.33	38.00	37.71	37.00	36.37	40.05	38.81	42.58	35.00	38.84	48.00	39.39	39.37
	H25	43.33	41.71												



神童子線

神童子線		4月	5月	6月	7月	8月	9月	10月	11月	12月	1月	2月	3月	平均	合計
平成21年度	利用者数	16	18	15	17	11	15	11	11	9	10	10	13	13	156
	運行便数	14	18	15	17	11	15	11	11	9	10	10	13	13	154
平成22年度	利用者数	9	12	11	5	6	10	16	8	14	6	8	9	10	114
	運行便数	9	12	10	5	6	10	16	8	14	6	8	8	9	112
	利用者比 (H22/H21)	56%	67%	73%	29%	55%	67%	145%	73%	156%	60%	80%	69%	73%	73%
平成23年度	利用者数	9	8	11	12	10	4	11	21	1	5	6	12	9	110
	運行便数	9	8	9	12	9	4	11	15	1	5	6	12	8	101
	利用者比 (H23/H22)	100%	67%	100%	240%	167%	40%	69%	263%	7%	83%	75%	133%	96%	96%
平成24年度	利用者数	7	11	16	7	6	5	10	15	17	2	7	5	9	108
	運行便数	7	11	16	7	6	5	10	13	15	2	7	5	9	104
	利用者比 (H24/H23)	78%	138%	145%	58%	60%	125%	91%	71%	1700%	40%	117%	42%	98%	98%
平成25年度	利用者数	9	3												
	運行便数	9	3												
	利用者比 (H25/H24)	129%	27%												

