

地域別コミュニティバスの利用実績

資料 4

1. 木津地域

平成25年1月31日現在

路線名	運行区間		運行本数	利用者数(人)		伸び率
				H23 (H23.4~H24.1)	H24 (H24.4~H25.1)	H24/H23
梅谷高の原線(木-1)	梅谷	高の原駅	平日10往復 土日祝8往復	80,431	82,619	1.03
鹿背山高の原線(木-2)	鹿背山	高の原駅		45,721	44,525	0.97
木津川台高の原線(木-3)	木津川台住宅	高の原駅		80,812	77,940	0.96
合 計				206,964	205,084	0.99

2. 加茂地域

平成25年1月31日現在

路線名	運行区間		運行本数	利用者数(人)		伸び率
				H23 (H23.4~H24.1)	H24 (H24.4~H25.1)	H24/H23
当尾線	加茂駅(東口)	加茂山の家	平休日8.5往復	14,942	16,886	1.13
山田線	加茂駅(東口)	山田	平日4往復	1,200	844	0.70
大畑線	加茂駅(東口)	大畑		823	815	0.99
観音寺線	加茂駅(東口)	観音寺		228	385	1.69
南加茂台線	加茂駅(東口)	東山公園		624	651	1.04
奥畑線	加茂駅(西口)	奥畑		2,005	2,321	1.16
銭司線	加茂駅(西口)	銭司		1,494	1,562	1.05
西線	加茂駅(西口)	西		1,272	1,365	1.07
通学線	奥畑	加茂駅(西口)		平日1便	1,217	1,303
	加茂駅(西口)	銭司	平日1便			
	恭仁宮跡	奥畑	月・水・金1便			
	加茂駅(西口)	銭司	水1便			

3. 山城線

平成25年1月31日現在

路線名	運行区間		運行本数	利用者数(人)		伸び率
				H23 (H23.4~H24.1)	H24 (H24.4~H25.1)	H24/H23
山城線	木津駅	渋川	平日8往復	7,903	7,947	1.01
神童子線	やすらぎ苑	神童子公民館	平日8往復 (予約制)	92	96	1.04

路線別利用実績 (きのつバス木-1 梅谷高の原線)

(1) 利用者数集計表

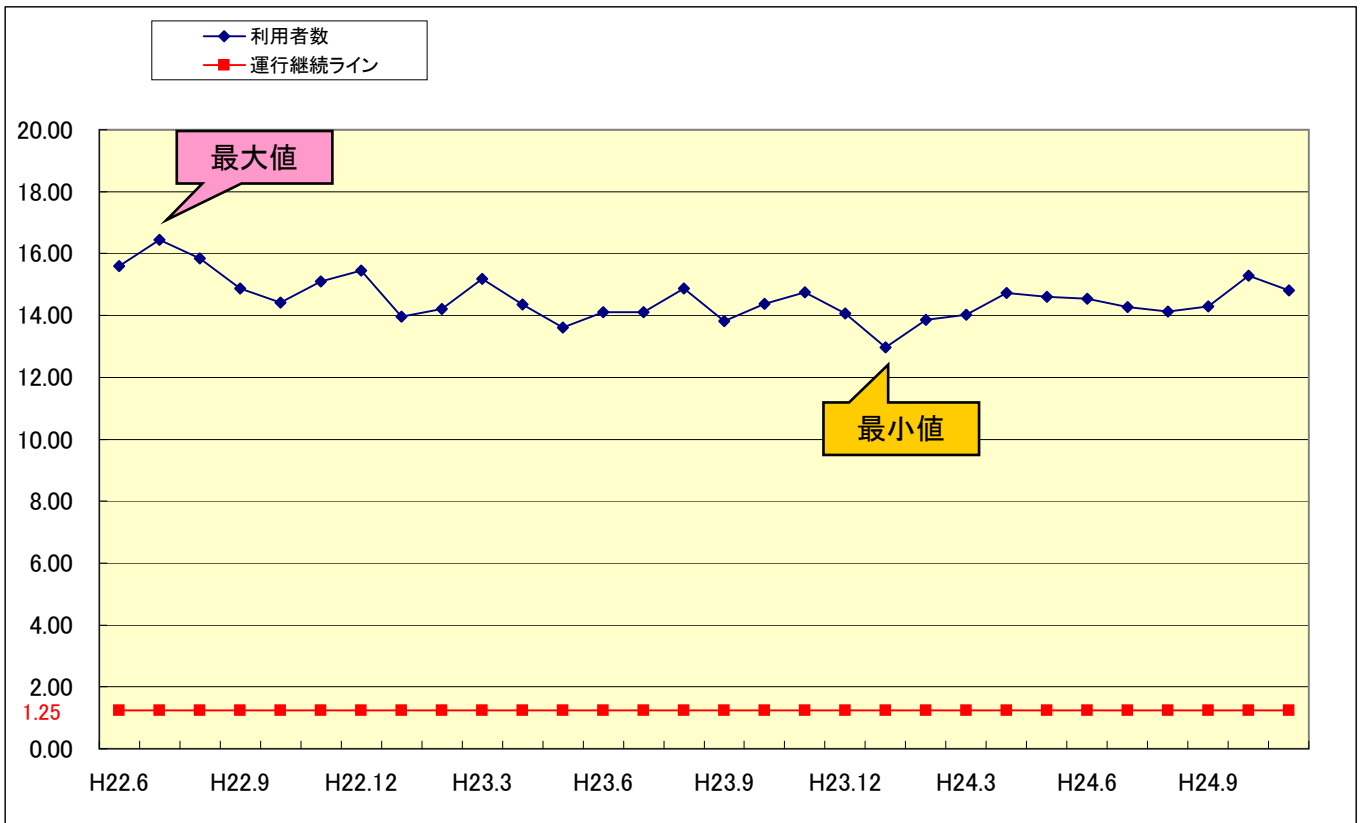
		4月	5月	6月	7月	8月	9月	10月	11月	12月	1月	2月	3月	合計(平均)	
利用者数	人/便	H22	17.52	14.42	15.59	16.44	15.84	14.88	14.42	15.10	15.45	13.96	14.22	15.17	15.25
		H23	14.35	13.60	14.11	14.10	14.88	13.81	14.37	14.76	14.06	12.97	13.85	14.02	14.07
		H24	14.73	14.59	14.55	14.27	14.13	14.30	15.29	14.81	14.13	13.74			14.45
	人/日	H22	327.03	266.13	295.13	305.42	298.48	277.77	267.90	281.83	287.00	257.52	278.29	283.87	285.48
		H23	267.87	251.00	267.23	261.97	280.26	257.80	266.94	275.43	261.26	239.26	261.76	262.23	262.71
		H24	274.93	273.03	273.53	268.74	262.61	264.97	288.00	278.47	262.52	253.55			270.00
	人/月	H22	9,811	8,250	8,854	9,468	9,253	8,333	8,305	8,455	8,897	7,983	7,792	8,800	104,201
		H23	8,036	7,781	8,017	8,121	8,688	7,734	8,275	8,263	8,099	7,417	7,591	8,129	96,151
		H24	8,248	8,464	8,206	8,331	8,141	7,949	8,928	8,354	8,138	7,860			82,619

■ 最大値

■ 最小値

H22(4~1)	87,609
H23(4~1)	80,431

(2) 運行継続ライン(1便あたり1.25人の利用)との比較



路線別利用実績 (きのつバス木-2 鹿背山高の原線)

(1) 利用者数集計表

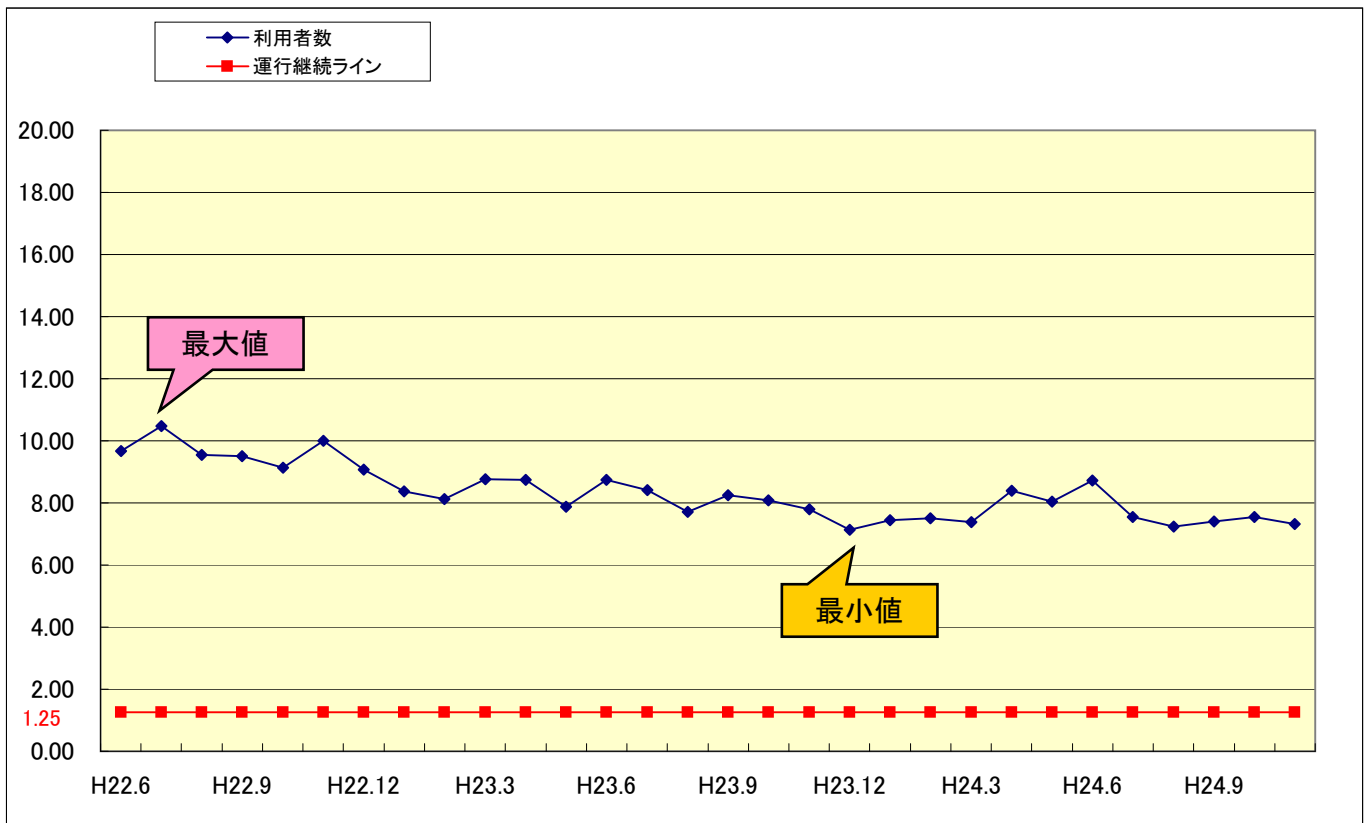
		4月	5月	6月	7月	8月	9月	10月	11月	12月	1月	2月	3月	合計(平均)	
利用者数	人/便	H22	10.05	9.61	9.67	10.47	9.55	9.50	9.13	9.99	9.08	8.37	8.12	8.77	9.36
		H23	8.74	7.88	8.75	8.41	7.71	8.24	8.08	7.79	7.14	7.45	7.51	7.37	7.92
		H24	8.38	8.04	8.73	7.54	7.25	7.41	7.55	7.32	7.99	7.71			7.79
	人/日	H22	187.53	177.29	183.13	194.55	179.94	177.40	169.65	186.53	168.65	154.35	158.93	164.03	175.21
		H23	163.20	145.32	165.70	156.23	145.19	153.80	150.19	145.50	132.58	137.42	142.00	137.94	147.86
		H24	156.47	150.35	164.10	142.06	134.65	137.33	142.16	137.67	148.45	142.26			145.51
	人/月	H22	5,626	5,496	5,494	6,031	5,578	5,322	5,259	5,596	5,228	4,785	4,450	5,085	63,950
		H23	4,896	4,505	4,971	4,843	4,501	4,614	4,656	4,365	4,110	4,260	4,118	4,276	54,115
		H24	4,694	4,661	4,923	4,404	4,174	4,120	4,407	4,130	4,602	4,410			44,525

最大値

最小値

H22(4~1)	54,415
H23(4~1)	45,721

(2) 運行継続ライン(1便あたり1.25人の利用)との比較



路線別利用実績 (きのつバス木-3 木津川台高の原線)

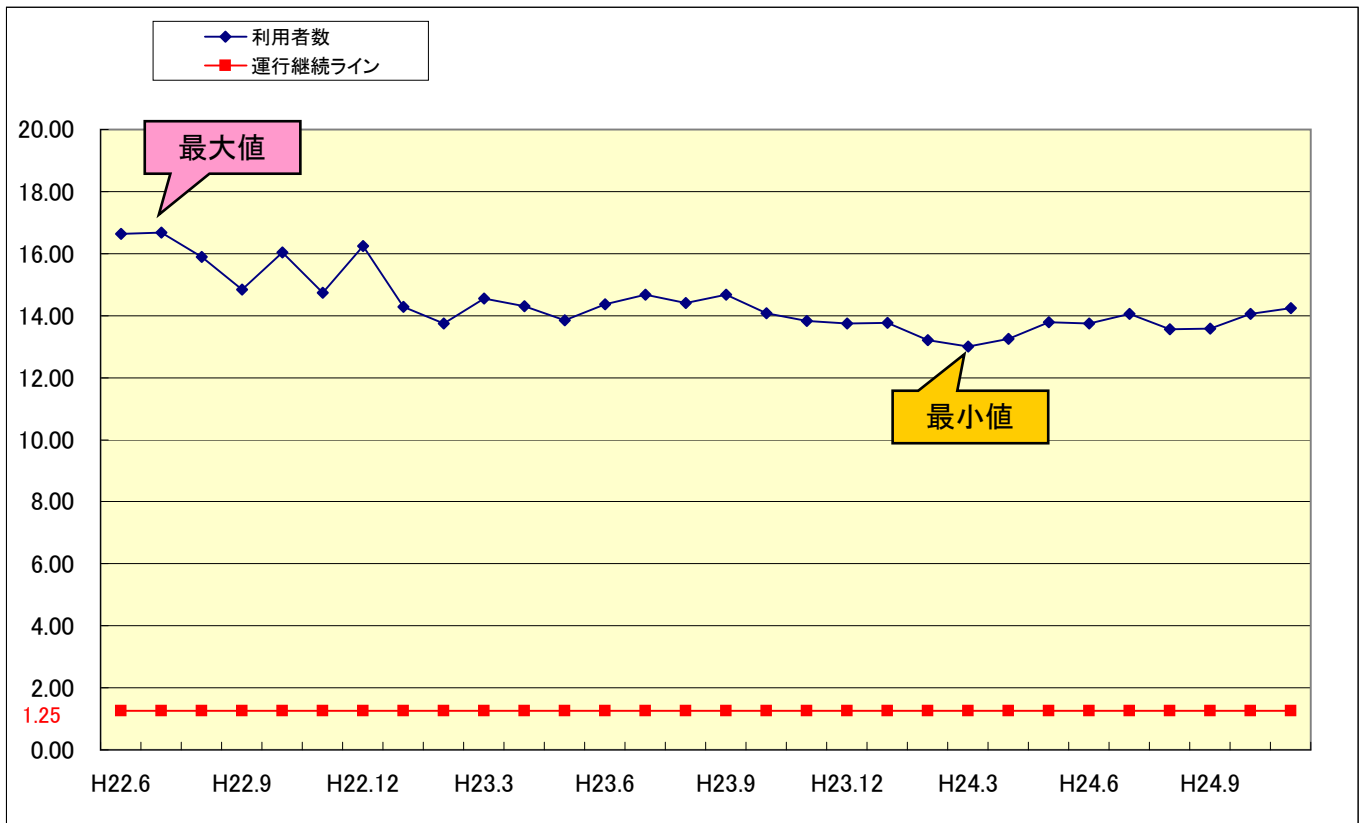
(1) 利用者数集計表

		4月	5月	6月	7月	8月	9月	10月	11月	12月	1月	2月	3月	合計(平均)	
利用者数	人/便	H22	15.86	14.29	16.63	16.67	15.89	14.84	16.05	14.73	16.24	14.29	13.75	14.56	15.32
		H23	14.31	13.85	14.38	14.67	14.40	14.67	14.07	13.83	13.74	13.76	13.21	13.00	13.99
		H24	13.26	13.78	13.74	14.05	13.56	13.58	14.06	14.25	12.85	13.22			13.64
	人/日	H22	296.10	263.74	314.90	309.68	299.32	277.00	298.16	275.00	301.68	263.71	269.14	272.35	286.83
		H23	267.07	255.52	272.17	272.61	271.26	273.83	261.39	258.20	255.39	253.97	249.66	243.19	261.18
		H24	247.53	257.81	258.30	264.61	251.97	251.60	264.84	267.90	238.74	243.97			254.71
	人/月	H22	8,883	8,176	9,447	9,600	9,279	8,310	9,243	8,250	9,352	8,175	7,536	8,443	104,694
		H23	8,012	7,921	8,165	8,451	8,409	8,215	8,103	7,746	7,917	7,873	7,240	7,539	95,591
		H24	7,426	7,992	7,749	8,203	7,811	7,548	8,210	8,037	7,401	7,563			77,940

最大値
 最小値

H22(4~1)	88,715
H23(4~1)	80,812

(2) 運行継続ライン(1便あたり1.25人の利用)との比較



路線別利用実績 (当尾線)

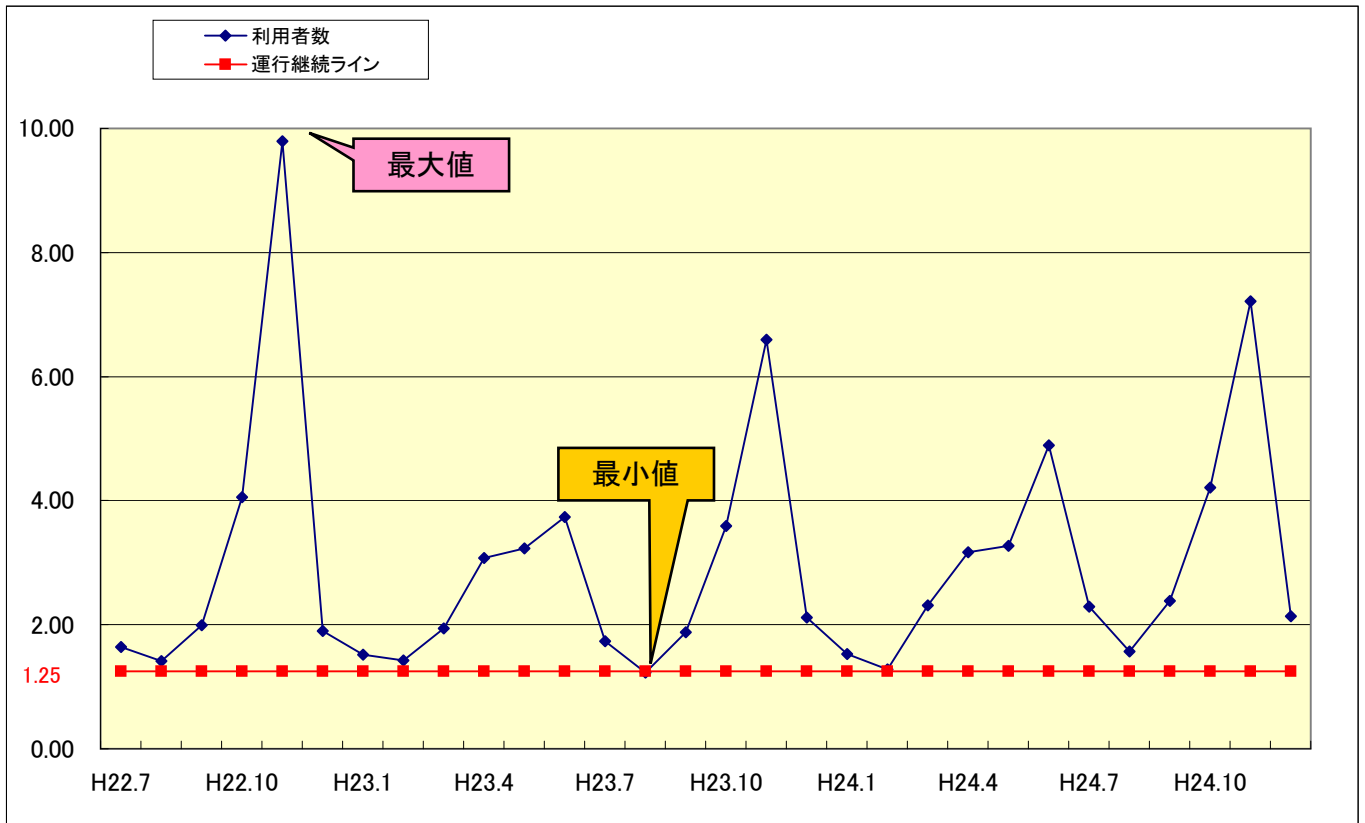
(1) 利用者数集計表

		4月	5月	6月	7月	8月	9月	10月	11月	12月	1月	2月	3月	合計(平均)	
利用者数	人/便	H22	2.66	3.04	3.34	1.65	1.41	1.99	4.06	9.79	1.89	1.51	1.42	1.94	2.89
		H23	3.08	3.23	3.73	1.73	1.23	1.88	3.60	6.59	2.12	1.53	1.28	2.31	2.68
		H24	3.17	3.27	4.89	2.29	1.57	2.38	4.21	7.21	2.14	1.47			3.25
	人/日	H22	45.27	51.68	56.70	27.97	24.00	33.80	69.03	166.50	32.19	25.74	24.14	33.03	49.09
		H23	52.30	54.87	63.47	29.48	20.94	31.93	61.13	112.10	35.97	28.19	21.69	39.29	45.87
		H24	53.90	55.65	83.13	38.97	26.71	40.50	71.65	122.57	36.35	24.97			55.18
	人/月	H22	1,358	1,602	1,701	867	744	1,014	2,140	4,995	998	798	676	1,024	17,917
		H23	1,569	1,701	1,904	914	649	958	1,895	3,363	1,115	874	629	1,218	16,789
		H24	1,617	1,725	2,494	1,208	828	1,215	2,221	3,677	1,127	774			16,886

最大値
 最小値

H22(4~1)	16,217
H23(4~1)	14,942

(2) 運行継続ライン(1便あたり1.25人の利用)との比較



路線別利用実績 (山田線)

(1) 利用者数集計表

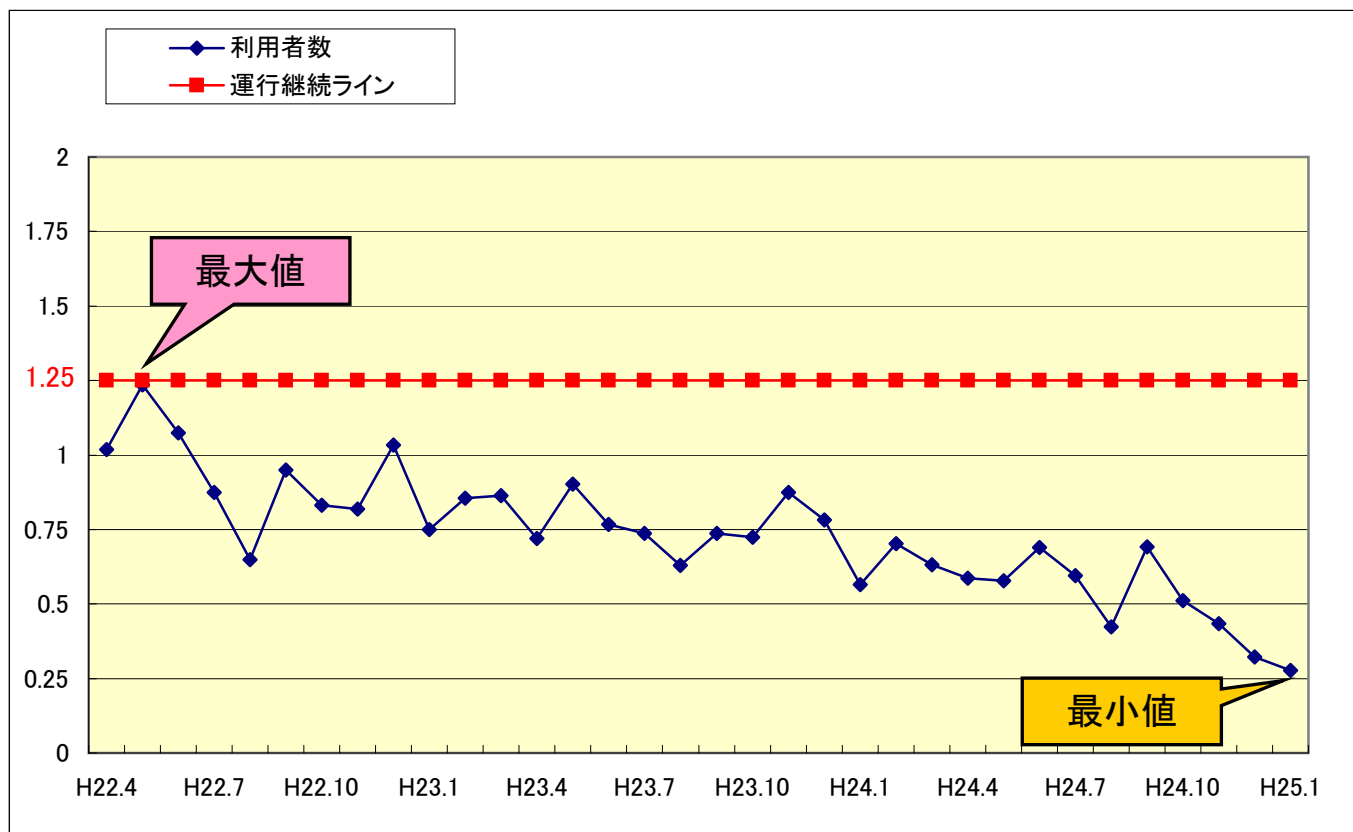
		4月	5月	6月	7月	8月	9月	10月	11月	12月	1月	2月	3月	合計(平均)	
利用者数	人/便	H22	1.02	1.24	1.07	0.88	0.65	0.95	0.83	0.82	1.03	0.75	0.86	0.86	0.91
		H23	0.72	0.90	0.77	0.74	0.63	0.74	0.73	0.88	0.78	0.57	0.70	0.63	0.73
		H24	0.59	0.58	0.69	0.60	0.42	0.69	0.51	0.43	0.32	0.28			0.84
	人/日	H22	8.14	9.89	8.59	7.00	5.18	7.60	6.65	6.55	8.26	6.00	6.84	6.91	7.28
		H23	5.75	7.21	6.14	5.90	5.04	5.90	5.80	7.00	6.26	4.53	5.62	5.05	5.84
		H24	4.70	4.62	5.52	4.76	3.39	5.53	4.09	3.48	2.58	2.21			4.10
	人/月	H22	171	178	189	147	114	152	133	131	157	114	130	152	1,768
		H23	115	137	135	118	116	118	116	140	119	86	118	106	1,424
		H24	94	97	116	100	78	105	90	73	49	42			844

※ 朱書きは、ガイドラインの見直し基準(1日1路線8便で10人以上の利用)を下回っている数値

最大値
 最小値

H22(4~1)	1,486
H23(4~1)	1,200

(2) 運行継続ライン(1便あたり1.25人の利用)との比較



路線別利用実績 (大畑線)

(1) 利用者数集計表

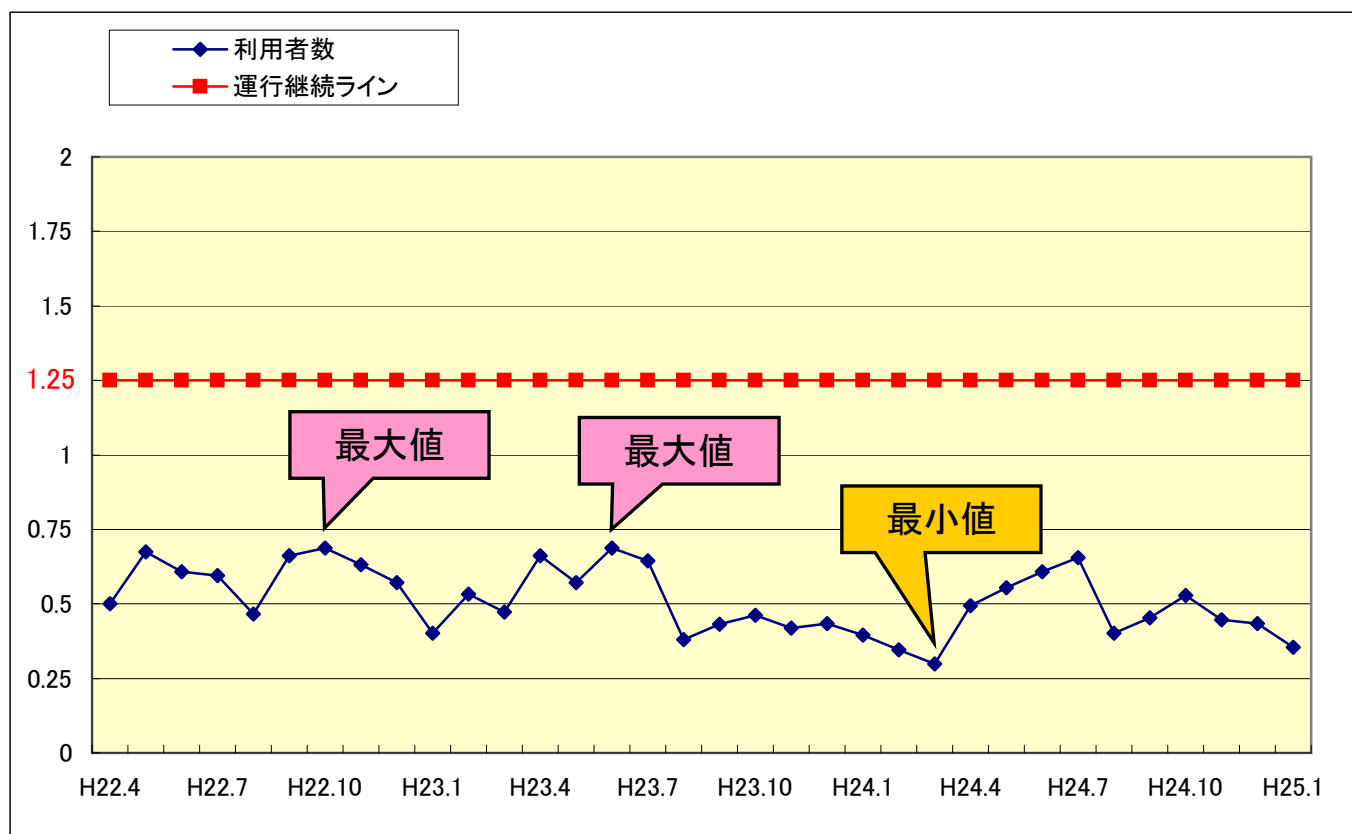
		4月	5月	6月	7月	8月	9月	10月	11月	12月	1月	2月	3月	合計(平均)	
利用者数	人/便	H22	0.50	0.67	0.61	0.60	0.47	0.66	0.69	0.63	0.57	0.40	0.53	0.47	0.57
		H23	0.66	0.57	0.69	0.64	0.38	0.43	0.46	0.42	0.43	0.39	0.35	0.30	0.48
		H24	0.49	0.55	0.61	0.65	0.40	0.45	0.53	0.45	0.43	0.36			0.82
	人/日	H22	4.00	5.39	4.86	4.76	3.73	5.30	5.50	5.05	4.58	3.21	4.26	3.77	4.52
		H23	5.30	4.58	5.50	5.15	3.04	3.45	3.70	3.35	3.47	3.16	2.76	2.38	3.82
		H24	3.95	4.43	4.86	5.24	3.22	3.63	4.23	3.57	3.47	2.84			3.96
	人/月	H22	84	97	107	100	82	106	110	101	87	61	81	83	1,099
		H23	106	87	121	103	70	69	74	67	66	60	58	50	931
		H24	79	93	102	110	74	69	93	75	66	54			815

※ 朱書きは、ガイドラインの見直し基準(1日1路線8便で10人以上の利用)を下回っている数値

最大値
 最小値

H22(4~12)	935
H23(4~12)	823

(2) 運行継続ライン(1便あたり1.25人の利用)との比較



路線別利用実績 (観音寺線)

(1) 利用者数集計表

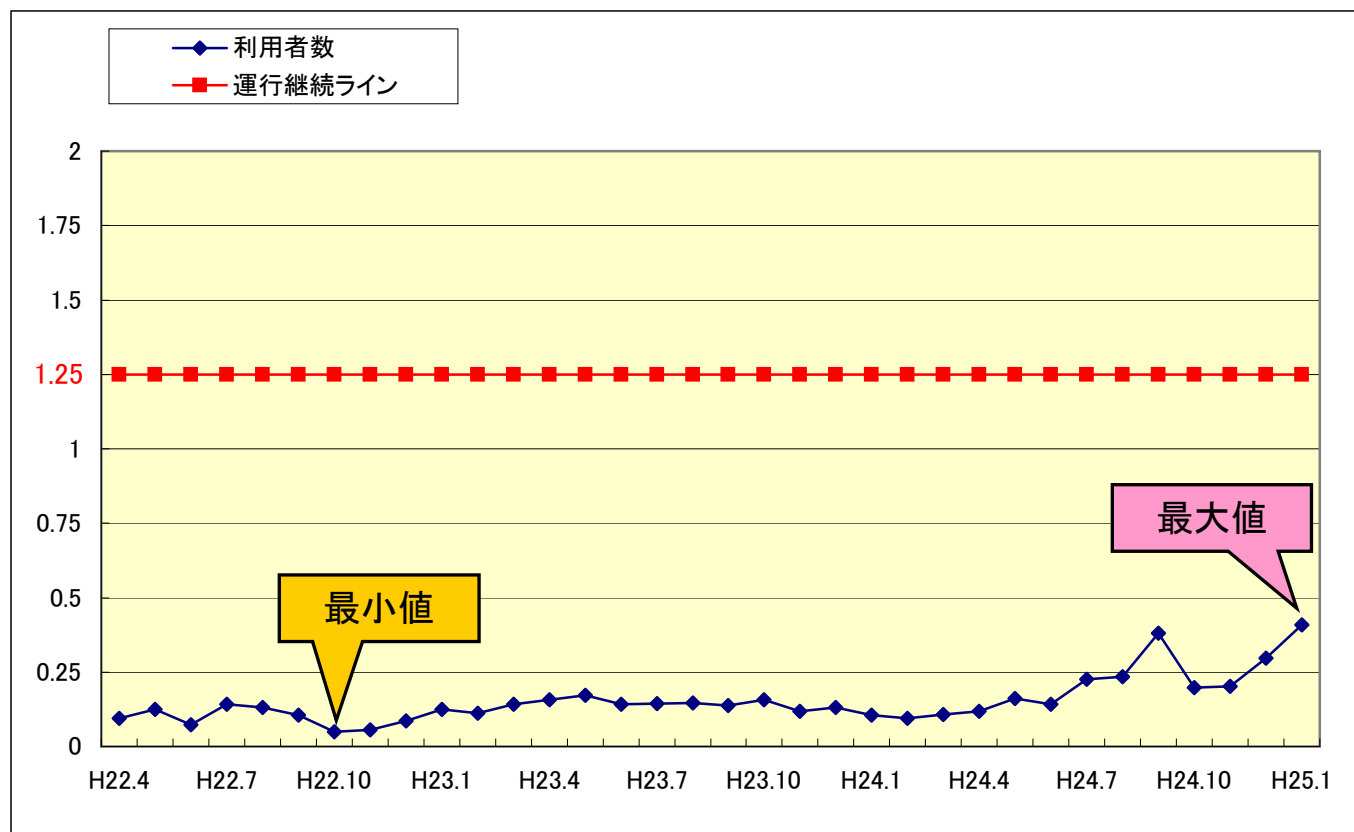
		4月	5月	6月	7月	8月	9月	10月	11月	12月	1月	2月	3月	合計(平均)	
利用者数	人/便	H22	0.10	0.13	0.07	0.14	0.13	0.11	0.05	0.06	0.09	0.13	0.11	0.14	0.10
		H23	0.16	0.17	0.14	0.14	0.15	0.14	0.16	0.12	0.13	0.11	0.10	0.11	0.13
		H24	0.12	0.16	0.14	0.23	0.23	0.38	0.20	0.20	0.30	0.41			0.39
	人/日	H22	0.76	1.00	0.59	1.14	1.05	0.85	0.40	0.45	0.68	1.00	0.89	1.14	0.83
		H23	1.25	1.37	1.14	1.15	1.17	1.10	1.25	0.95	1.05	0.84	0.76	0.86	1.07
		H24	0.95	1.29	1.14	1.81	1.87	3.05	1.59	1.62	2.37	3.26			1.87
	人/月	H22	16	18	13	24	23	17	8	9	13	19	17	25	202
		H23	25	26	25	23	27	22	25	19	20	16	16	18	262
		H24	19	27	24	38	43	58	35	34	45	62			385

※ 朱書きは、ガイドラインの見直し基準(1日1路線8便で10人以上の利用)を下回っている数値

最大値
 最小値

H22(4~12)	160
H23(4~12)	228

(2) 運行継続ライン(1便あたり1.25人の利用)との比較



路線別利用実績 (南加茂台線)

(1) 利用者数集計表

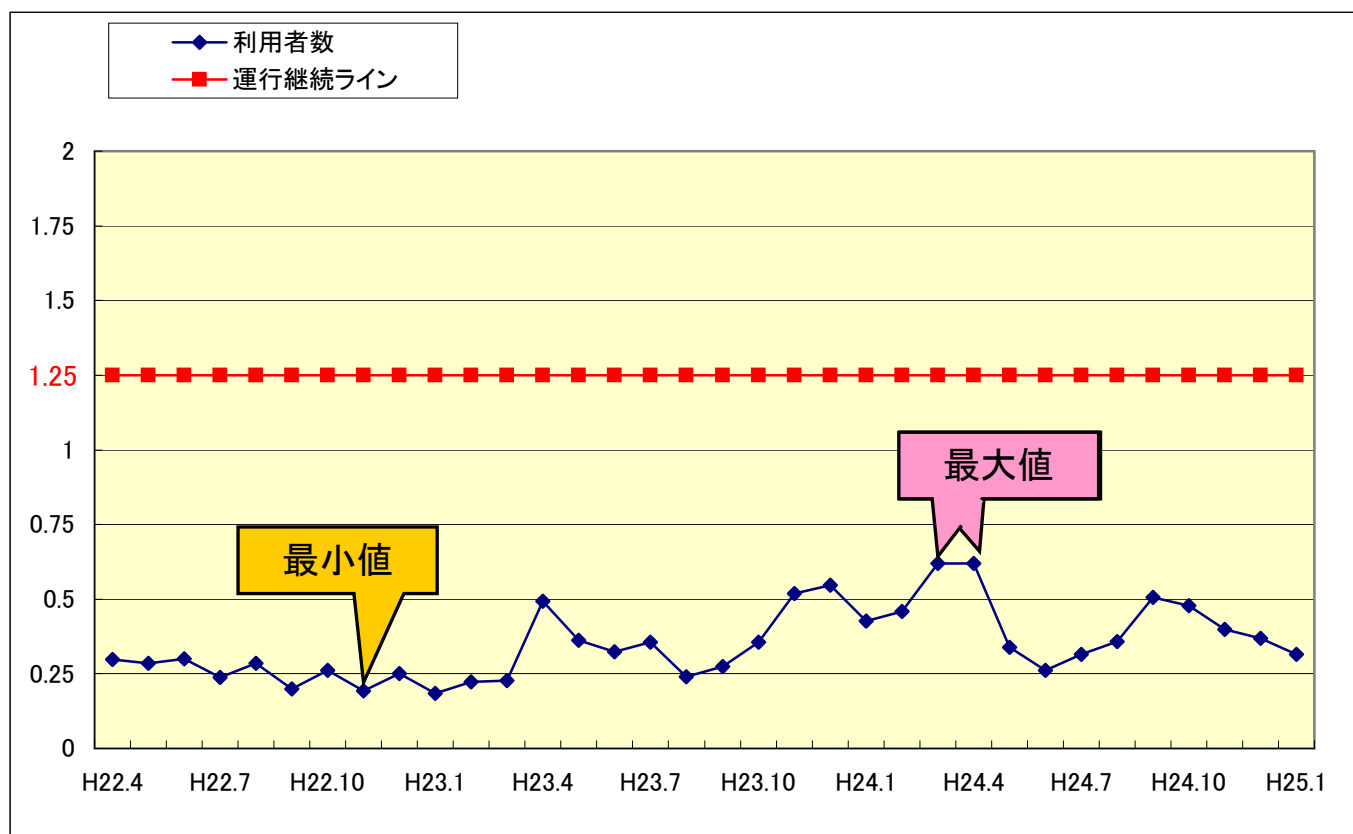
		4月	5月	6月	7月	8月	9月	10月	11月	12月	1月	2月	3月	合計(平均)	
利用者数	人/便	H22	0.30	0.28	0.30	0.24	0.28	0.20	0.26	0.19	0.25	0.18	0.22	0.23	0.25
		H23	0.49	0.36	0.32	0.36	0.24	0.28	0.36	0.52	0.55	0.43	0.46	0.62	0.41
		H24	0.62	0.34	0.26	0.32	0.36	0.51	0.48	0.40	0.37	0.32			0.65
	人/日	H22	2.38	2.28	2.41	1.90	2.27	1.60	2.10	1.55	2.00	1.47	1.79	1.82	1.97
		H23	3.95	2.89	2.59	2.85	1.91	2.20	2.85	4.15	4.37	3.42	3.67	4.95	3.30
		H24	4.95	2.71	2.10	2.52	2.87	4.05	3.82	3.19	2.95	2.53			3.16
	人/月	H22	50	41	53	40	50	32	42	31	38	28	34	40	479
		H23	79	55	57	57	44	44	57	83	83	65	77	104	805
		H24	99	57	44	53	66	77	84	67	56	48			651

※ 朱書きは、ガイドラインの見直し基準(1日1路線8便で10人以上の利用)を下回っている数値

最大値
 最小値

H22(4~12)	405
H23(4~12)	624

(2) 運行継続ライン(1便あたり1.25人の利用)との比較



路線別利用実績 (奥畑線)

(1) 利用者数集計表

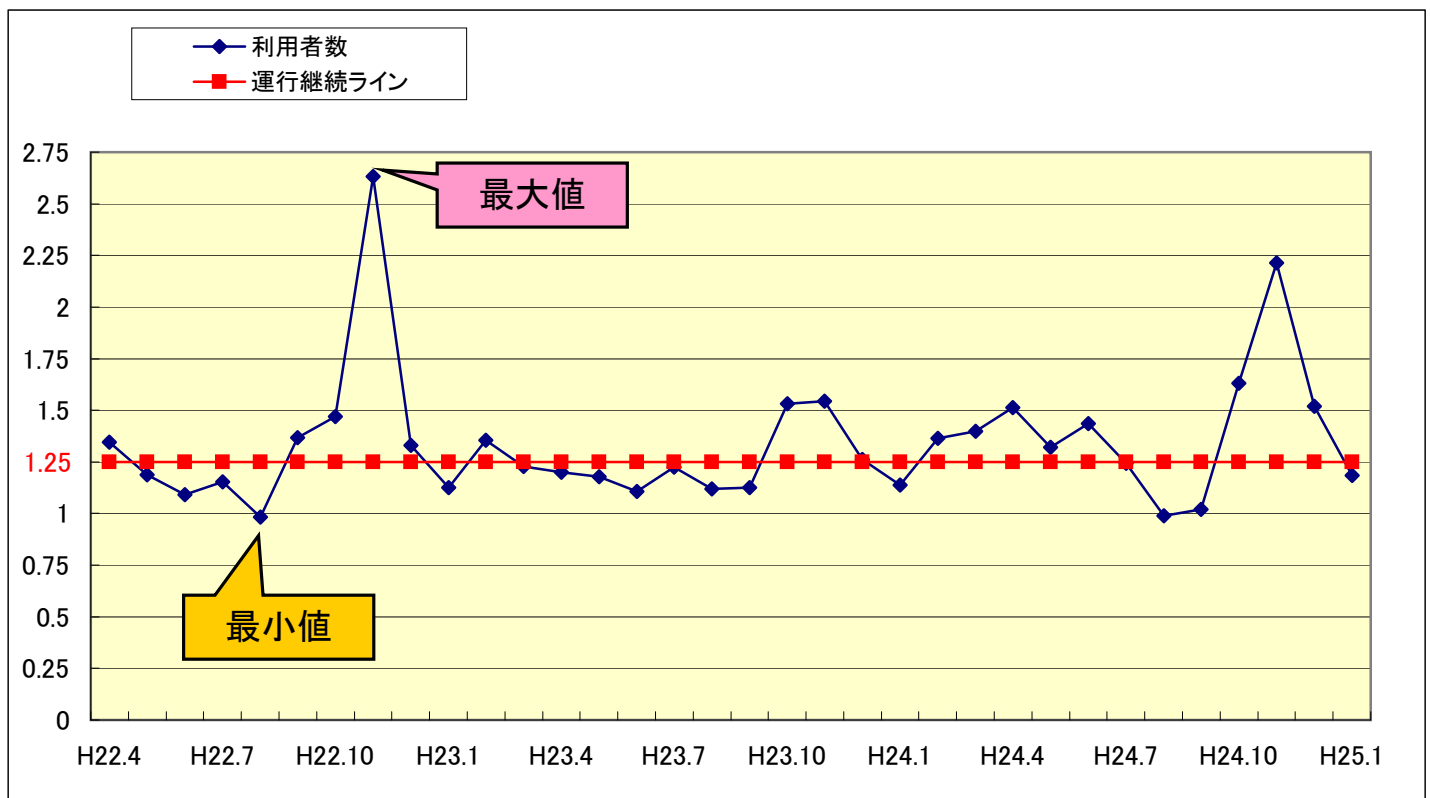
		4月	5月	6月	7月	8月	9月	10月	11月	12月	1月	2月	3月	合計(平均)	
利用者数	人/便	H22	1.35	1.19	1.09	1.15	0.98	1.37	1.47	2.63	1.33	1.13	1.36	1.23	1.35
		H23	1.20	1.18	1.11	1.23	1.12	1.13	1.53	1.54	1.26	1.14	1.36	1.40	1.26
		H24	1.51	1.32	1.43	1.24	0.99	1.02	1.63	2.21	1.52	1.18			2.32
	人/日	H22	10.76	9.50	8.73	9.24	7.86	10.95	11.75	21.05	10.63	9.00	10.84	9.82	10.81
		H23	9.60	9.42	8.86	9.80	8.96	9.00	12.25	12.35	10.11	9.11	10.90	11.19	10.12
		H24	12.10	10.57	11.48	9.95	7.91	8.16	13.05	17.71	12.16	9.47			11.27
	人/月	H22	226	171	192	194	173	219	235	421	202	171	206	216	2,626
		H23	192	179	195	196	206	180	245	247	192	173	229	235	2,469
		H24	242	222	241	209	182	155	287	372	231	180			2,321

※ 朱書きは、ガイドラインの見直し基準(1日1路線8便で10人以上の利用)を下回っている数値

最大値
 最小値

H22(4~12)	2,204
H23(4~12)	2,005

(2) 運行継続ライン(1便あたり1.25人の利用)との比較



路線別利用実績（銭司線）

(1) 利用者数集計表

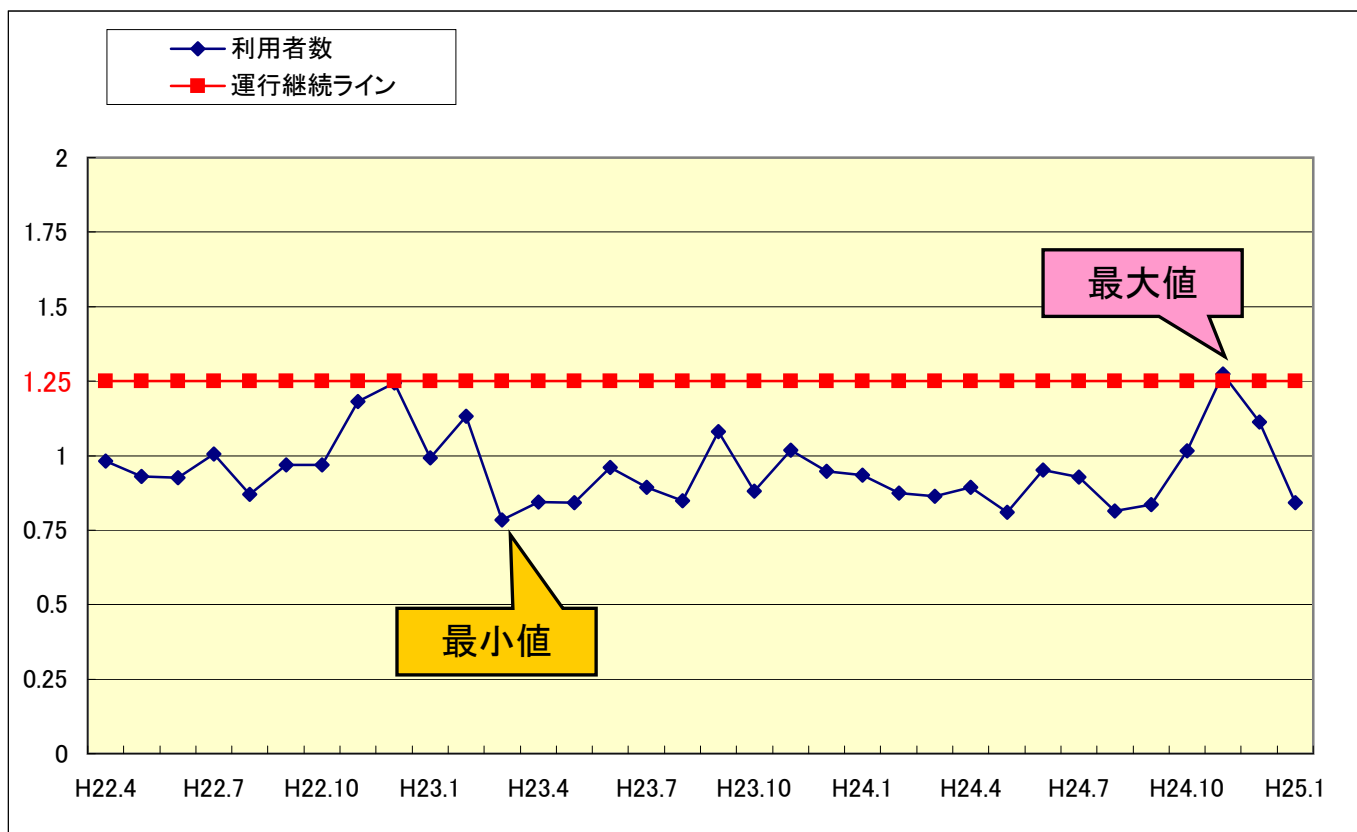
		4月	5月	6月	7月	8月	9月	10月	11月	12月	1月	2月	3月	合計(平均)	
利用者数	人/便	H22	0.98	0.93	0.93	1.01	0.87	0.97	0.97	1.18	1.24	0.99	1.13	0.78	0.99
		H23	0.84	0.84	0.96	0.89	0.85	1.08	0.88	1.02	0.95	0.93	0.88	0.86	0.91
		H24	0.89	0.81	0.95	0.93	0.82	0.84	1.02	1.27	1.11	0.84			1.56
	人/日	H22	7.86	7.44	7.41	8.05	6.95	7.75	7.75	9.45	9.95	7.95	9.05	6.27	7.95
		H23	6.75	6.74	7.68	7.15	6.78	8.65	7.05	8.15	7.58	7.47	7.00	6.90	7.32
		H24	7.15	6.48	7.62	7.43	6.52	6.68	8.14	10.19	8.89	6.74			7.58
	人/月	H22	165	134	163	169	153	155	155	189	189	151	172	138	1,933
		H23	135	128	169	143	156	173	141	163	144	142	147	145	1,786
		H24	143	136	160	156	150	127	179	214	169	128			1,562

※ 朱書きは、ガイドラインの見直し基準(1日1路線8便で10人以上の利用)を下回っている数値

最大値
 最小値

H22(4~12)	1,623
H23(4~12)	1,494

(2) 運行継続ライン(1便あたり1.25人の利用)との比較



路線別利用実績 (西線)

(1) 利用者数集計表

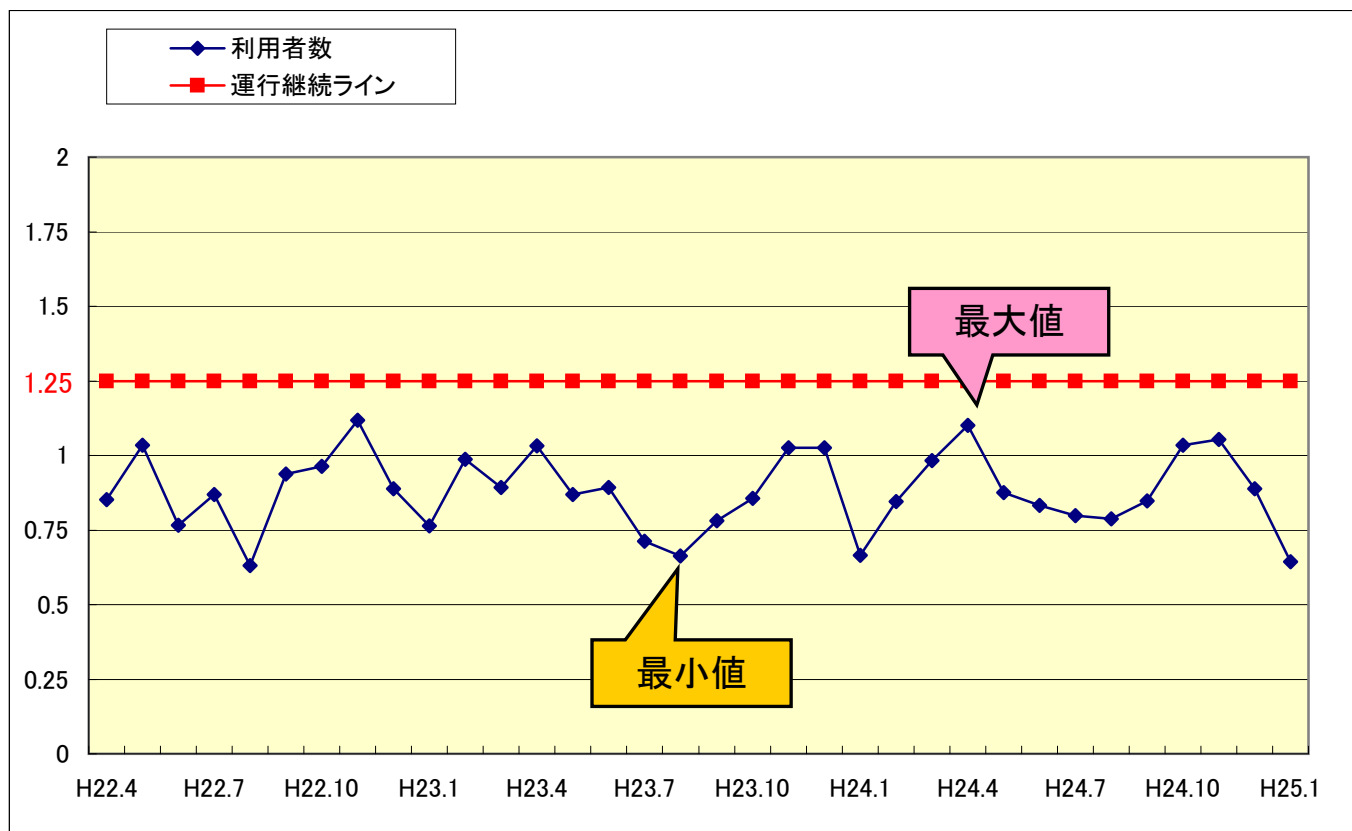
		4月	5月	6月	7月	8月	9月	10月	11月	12月	1月	2月	3月	合計(平均)	
利用者数	人/便	H22	0.85	1.03	0.77	0.87	0.63	0.94	0.96	1.12	0.89	0.76	0.99	0.89	0.89
		H23	1.03	0.87	0.89	0.71	0.66	0.78	0.86	1.03	1.03	0.66	0.85	0.98	0.86
		H24	1.10	0.88	0.83	0.80	0.79	0.85	1.03	1.05	0.89	0.64			1.46
	人/日	H22	6.81	8.28	6.14	6.95	5.05	7.50	7.70	8.95	7.11	6.11	7.89	7.14	7.10
		H23	8.25	6.95	7.14	5.70	5.30	6.25	6.85	8.20	8.21	5.32	6.76	7.86	6.89
		H24	8.80	7.00	6.67	6.38	6.30	6.79	8.27	8.43	7.11	5.16			7.10
	人/月	H22	143	149	135	146	111	150	154	179	135	116	150	157	1,725
		H23	165	132	157	114	122	125	137	164	156	101	142	165	1,680
		H24	176	147	140	134	145	129	182	177	135	98			1,463

※ 朱書は、ガイドラインの見直し基準(1日1路線8便で10人以上の利用)を下回っている数値

最大値
 最小値

H22(4~12)	1,418
H23(4~12)	1,373

(2) 運行継続ライン(1便あたり1.25人の利用)との比較



路線別利用実績 (通学線)

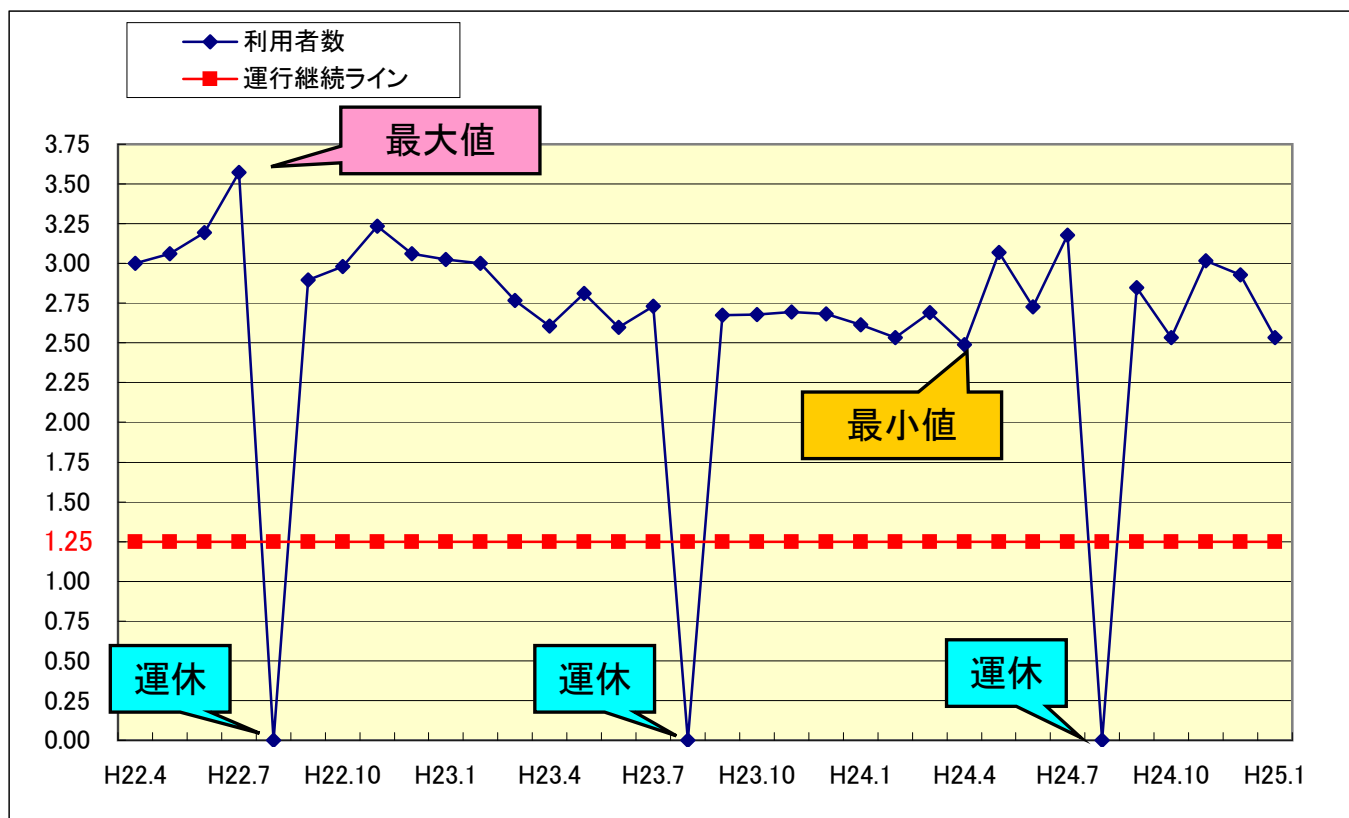
(1) 利用者数集計表

		4月	5月	6月	7月	8月	9月	10月	11月	12月	1月	2月	3月	合計(平均)	
利用者数	人/便	H22	3.00	3.06	3.19	3.57	運休	2.89	2.98	3.24	3.06	3.02	3.00	2.77	3.02
		H23	2.60	2.81	2.60	2.73	運休	2.67	2.68	2.70	2.68	2.61	2.53	2.69	2.66
		H24	2.49	3.07	2.73	3.18	運休	2.85	2.53	3.02	2.93	2.53			2.81
	人/日	H22	8.50	8.50	9.00	9.62	運休	8.25	8.35	8.90	8.65	8.47	8.37	7.65	7.00
		H23	7.35	7.84	7.32	7.77	運休	7.35	7.50	7.55	7.38	7.19	7.24	7.56	6.11
		H24	7.00	8.62	7.67	8.86	運休	7.95	7.14	8.33	8.20	7.00			7.85
	人/月	H22	153	153	198	125	運休	165	167	178	147	127	159	130	1,702
		H23	125	149	161	101	運休	147	150	151	118	115	152	121	1,490
		H24	112	181	161	124	運休	151	157	175	123	119			1,303

最大値
 最小値

H22(4~12)	1,413
H23(4~12)	1,217

(2) 運行継続ライン(1便あたり1.25人の利用)との比較



路線別利用実績 (山城線)

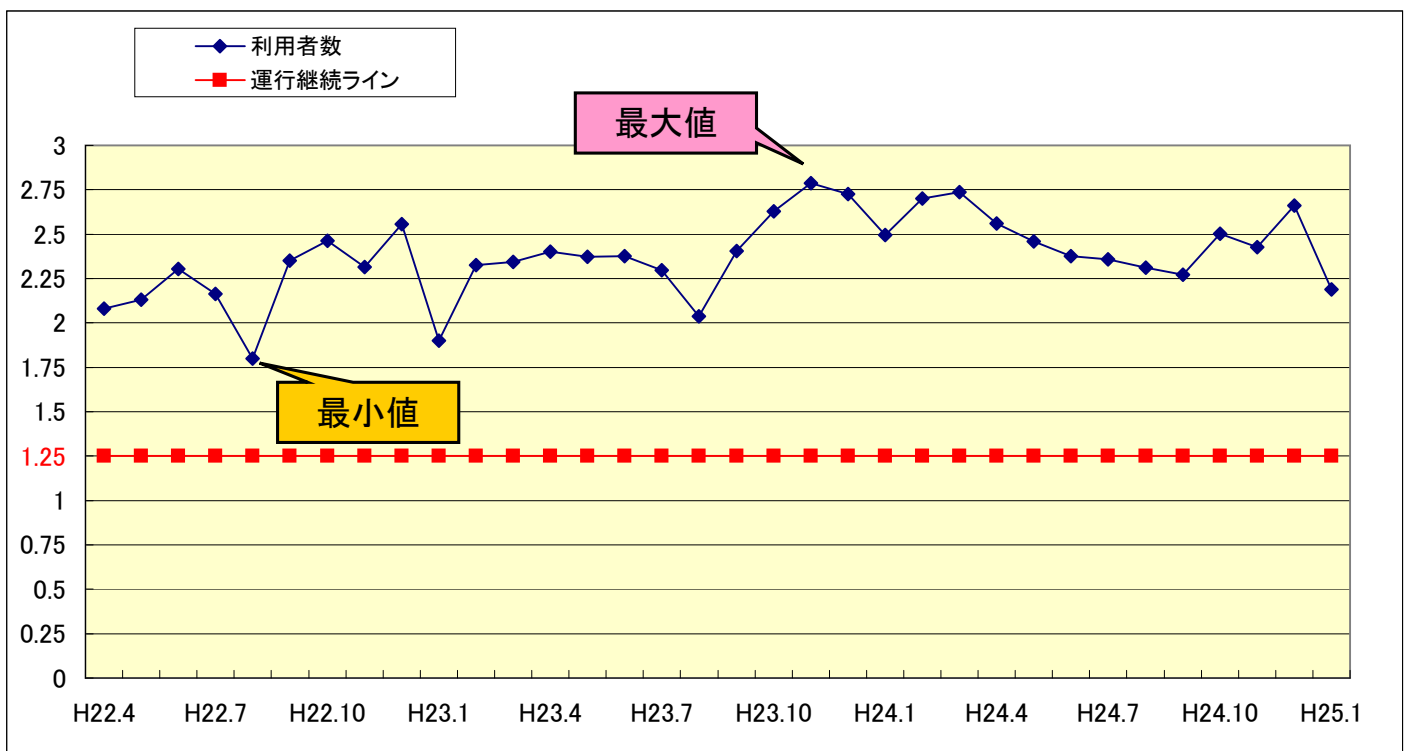
(1) 利用者数集計表

		4月	5月	6月	7月	8月	9月	10月	11月	12月	1月	2月	3月	合計(平均)	
利用者数	人/便	H22	2.08	2.13	2.30	2.16	1.80	2.35	2.46	2.32	2.56	1.90	2.33	2.34	2.23
		H23	2.40	2.37	2.38	2.30	2.04	2.41	2.63	2.79	2.73	2.50	2.70	2.74	2.49
		H24	2.56	2.46	2.38	2.36	2.31	2.27	2.50	2.43	2.66	2.19			2.41
	人/日	H22	33.29	34.11	36.86	34.62	28.77	37.60	39.40	37.05	40.89	30.42	37.21	37.50	35.60
		H23	38.45	37.95	38.05	36.75	32.61	38.50	42.05	44.60	43.63	39.95	43.24	43.76	39.88
		H24	40.95	39.33	38.00	37.71	37.00	36.37	40.05	38.81	42.58	35.00			38.58
	人/月	H22	699	614	811	727	633	752	788	741	777	578	707	825	8,652
		H23	769	721	837	735	750	770	841	892	829	759	908	919	9,730
		H24	819	826	798	792	851	691	881	815	809	665			7,947

最大値
 最小値

H22(4~12)	7,120
H23(4~12)	7,903

(2) 運行継続ライン(1便あたり1.25人の利用)との比較



路線別利用実績 (神童子線)

(1) 利用者数集計表

		4月	5月	6月	7月	8月	9月	10月	11月	12月	1月	2月	3月	合計(平均)	
利用者数	人/便	H22	1.00	1.00	1.10	1.00	1.00	1.00	1.00	1.00	1.00	1.00	1.00	1.13	1.02
		H23	1.00	1.00	1.22	1.00	1.11	1.00	1.00	1.40	1.00	1.67	1.00	1.00	1.11
		H24	1.00	1.00	1.00	1.00	1.00	1.00	1.00	1.15	1.13	1.00			1.04
	人/日	H22	1.50	1.50	1.57	1.67	1.00	1.67	1.78	1.60	1.56	2.00	1.60	1.80	1.58
		H23	1.50	1.33	2.75	1.50	1.67	1.33	1.38	5.25	1.00	1.67	2.00	1.50	1.83
		H24	1.17	1.83	1.78	1.17	1.20	1.67	2.00	1.88	1.55	2.00			1.60
	人/月	H22	9	12	11	5	6	10	16	8	14	6	8	9	114
		H23	9	8	11	12	10	4	11	21	1	5	6	12	110
		H24	7	11	16	7	6	5	10	15	17	2			96



最大値



最小値

H22(4~12)	97
H23(4~12)	92

(2) 運行継続ライン(1日あたり1.5人の利用)との比較

