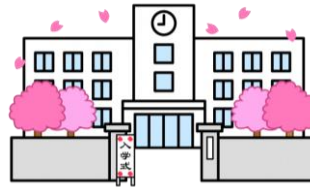


4がつ 給食カレンダー(A)

令和6年度
木津川市立学校給食センター

新しい学年がスタートしました！

4月からさまざまな給食が登場し、教室では子どもたちの笑顔があふれました。配膳カレンダーを見て食器の置き方などを確認し、回数を重ねるごとに正しく配膳できるようになりました。



11日(木)	12日(金)
18日(木)	19日(金) 食育の日献立 ~京都府~
25日(木)	26日(金) 🦷

15日(月) 入学・進級祝い献立	16日(火)
22日(月)	23日(火)
29日(月)	30日(火)
昭和の日	

たけのこやキャベツ(春キャベツ)、玉ねぎ(新玉ねぎ)、じゃがいも(新じゃがいも)などの季節の味を楽しむことができました。



🦷・・・カミカミメニューの日です。

写真の配食量は、中学校量です。