



# さとやま通信 <Vol.95>

sa to ya ma つう しん

～「学研木津北地区」というのは鹿背山の里山のこと  
里山活動を楽しみながら、里山再生に取り組んでいます～

🌿「かせやまの森学校」で、春の里山を満喫しよう！

## タケノコ掘りで春の里山を味わおう

タケノコ掘りを体験し、採れたタケノコは参加者で分けて持ち帰れます。

**時**4月18日・25日、5月2日(日) 午前10時～正午 ※雨天中止

**所**鹿背山の里山(参加者にマップを送ります。)

**定**各40人(先着)

**¥**大人 1,000円 子ども 500円(保険代を含む)

※1家族の参加費は2,000円までとします。

**持**軍手、タオル、飲み物、持ち帰りの袋

**共**山城ごはん、鹿背山竹ネット

**他**タケノコの生育状況などにより、日程変更・中止することがあります。

その場合は、参加者に連絡します。

## ヤマザクラ探しで春の里山を目で楽しもう

**時**4月18日・25日(日) 午前10時～午後2時 ※雨天中止

**所**鹿背山の里山(参加者にマップを送ります。)

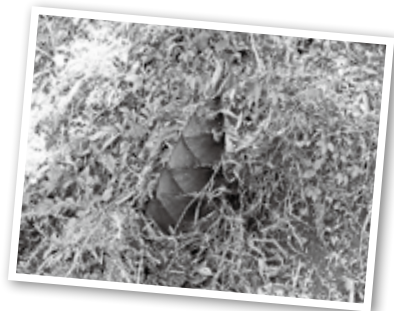
**定**各20人(先着)

**¥**大人 500円 子ども 100円(保険代を含む)

**持**軍手、タオル、飲み物、弁当

**他**ヤマザクラの開花状況などにより、日程変更・中止することもあります。

その場合は参加者に連絡します。



**申**各開催日1週間前までにメール又はファックスで次へ。

**問**・☎かせやまの森創造社 中村 ☒kaseyama.sozo01@gmail.com ☎075-256-5055

🌿ご寄附ありがとうございます

学研木津北地区内の土地431㎡を、高倉 実様から寄附いただきました。この土地は、里地里山の保全に活用させていただきます。ありがとうございました。

🌿里山へGO！（里山活動に参加してみよう）

里山活動をしたいと思っても、木や竹を切ったり、農作業をしたことがない人にはなかなか参加しづらいのではないのでしょうか。鹿背山では11の団体が様々な活動をしていますので、気になる団体の活動体験から始めてみませんか。詳しくは次のQRコードからご覧ください。

活動団体の  
情報は  
こちら



都市計画課 ☎75-1222 ☒tokei@city.kizugawa.lg.jp