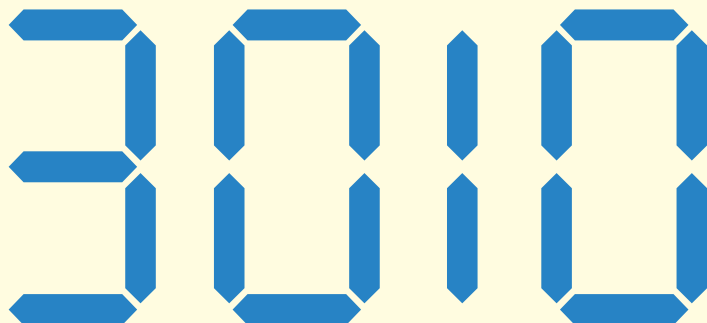


## ご存知ですか? 実践しよう!



さん まる いち まる

## 運動

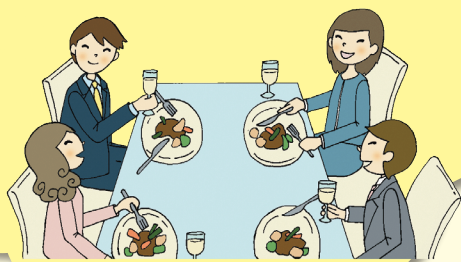
忘年会や新年会、親族で集まって…など会食の機会が増える年末年始、宴会での食べ残し率は、普段よりも高い傾向があります。

ぜひ3010(さんまるいちまる)運動を実践して、料理を残さず食べるようにしましょう! 帰宅後は手洗い、うがいを忘れずに!

### はじめの

30分は

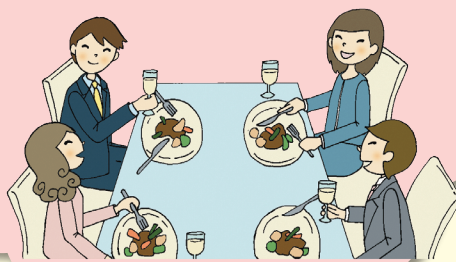
たくさんおしゃべりなどを  
楽しんで…



乾杯から30分は席を立たず、  
まず料理を楽しみましょう。

### おわりの

10分は



おひらきの10分前になったら、  
自分の席に戻ってまた料理を  
楽しみましょう。

宴会等での大量の食品ロスを減らすために、最初の30分・最後の10分はみんなで食事を楽しむ時間を設けましょう、というのが3010運動です。

また、幹事さんになった場合は、

- 参加するメンバーの年齢層や食べる量
- 食べられないもの

などもできれば把握して、食べきれぬ量を注文すると良いですね!

一人ひとりが「もったいない」を心がけ、  
楽しく美味しく宴会を楽しみましょう!



# 達人のワザ、紹介します

令和4年度「ごみゼロ達人をさがせ!」より、達人の取組を紹介します。

## 《K.A.さま》ちょっとしたひと手間でごみが減る!

可燃ごみをなるべく小さくして出すために、そのまま捨てるのではなくひと手間加えて捨てています。また、このひと手間のことを買い物の際に考えておくことで、結果的にごみが減りました! たとえば...

- ・かさばる防水コーティングされた紙のフタ(アイスクリームのフタなど)は、ハサミで切って小さく
  - ・生ごみは「ぎゅっ」と絞って水分を切る
- など、「小さくできないかな?」とごみをしっかりみることで、分別も守れます。習慣になると、このひと手間も大変ではなくなりますよ!



## ごみ?資源? 拠点で回収しています!

### 羽毛ふとん



令和4年12月から  
回収スタートしています!

回収場所: 市役所2階まち美化推進課  
回収時間: 開庁時間中常時

※従来通り可燃ごみ・粗大ごみとしても排出できますが、その場合は焼却処分となります。



注意  
ダウンの割合が  
50%未満のものは回収できません。

例)

表地	ナイロン	100%
裏地	ナイロン	100%
中わた	ダウン	90%
	フェザー	10%

OK

表地	ナイロン	100%
裏地	ナイロン	100%
中わた	ダウン	0%
	フェザー	100%

NG

### 食用油(植物性)



令和4年度は  
約2,000Lを回収しました!

回収場所: 市役所  
加茂支所、山城支所  
回収時間: 常時

※それぞれ屋外に回収用のボックスを設置しています。



注意  
植物性の食用油以外は  
回収できません。

- 天ぷら油、サラダ油、なたね油、こめ油、ごま油、オリーブオイルなど
- × 機械オイル、石油類、動物性油



木津川市役所



加茂支所



山城支所

## 12月は地球温暖化防止月間です

1997年12月に気候変動枠組条約第3回締約国会議(COP3)が京都で行われたことをきっかけに、1998年から毎年12月が「地球温暖化防止月間」として指定されました。

令和5年4月～令和5年9月までの一日1人あたりの可燃ごみ排出量は、平均すると**400.1g**  
令和7年度の目標数値(326g)まであと**74.1g**です!

【令和5年12月発行】

〈問い合わせ先〉〒619-0286 京都府木津川市木津南垣外110-9 木津川市役所 市民部 まち美化推進課  
TEL:0774-75-1215(ダイヤルイン) FAX:0774-72-3900 Mail:machibika@city.kizugawa.lg.jp

※この「MOTTAINAI便り」は、循環型社会推進事業の一環として、ごみの「減量」・「再資源化」につながる身近な情報などを隔月で市民の皆さんにお知らせする情報紙です。不要になりましたら、「雑がみ」として古紙回収にお出しいただき、リサイクルにご協力くださいますようお願いいたします。