

○児童・生徒の体力面の現状について

(1) 平成27年度全国体力テスト結果

【小学校】

<男子5年生>

「上体起こし」「20mシャトルラン」「50m走」「立ち幅とび」については全国平均を上回っているが、他は全国平均を下回っている。

体力合計点では、全国平均を上回っている。

<女子5年生>

「上体起こし」「50m走」については全国平均を上回っているが、他は全国平均を下回っている。

体力合計点では、全国平均を下回っている。

【中学校】

<男子2年生>

「持久走」「20mシャトルラン」については全国平均を上回っているが、「50m走」は全国平均値、他については全国平均を下回っている。

体力合計点では、全国平均を下回っている。

<女子2年生>

「反復横とび」「20mシャトルラン」については全国平均を上回っているが、他は全国平均を下回っている。

体力合計点では、全国平均を下回っている。

【小学校】

小学校 5年男子	握力(kg)				上体起こし(回)				長座体前屈(cm)				反復横とび(点)			
	標本数	平均値	標準偏差	T得点	標本数	平均値	標準偏差	T得点	標本数	平均値	標準偏差	T得点	標本数	平均値	標準偏差	T得点
全国	532,406	16.45	3.72	50.0	530,788	19.58	5.87	50.0	530,507	33.05	8.09	50.0	529,095	41.60	7.88	50.0
京都府	10,212	15.92	3.74	48.6	10,158	19.34	5.74	49.6	10,137	33.36	8.76	50.4	10,113	39.30	8.06	47.1
木津川市	435	16.01	3.39	48.8	435	20.48	5.38	51.5	435	31.74	6.89	48.4	433	40.32	7.21	48.4
小学校 5年男子	20mシャトルラン(回)				50m走(秒)				立ち幅とび(cm)							
	標本数	平均値	標準偏差	T得点	標本数	平均値	標準偏差	T得点	標本数	平均値	標準偏差	T得点				
全国	526,405	51.64	20.92	50.0	528,911	9.38	0.96	50.0	529,007	151.24	21.43	50.0				
京都府	10,042	51.72	20.83	50.0	10,090	9.22	0.85	51.7	10,073	149.79	21.55	49.3				
木津川市	433	54.76	20.32	51.5	427	9.17	0.77	52.2	432	151.49	18.39	50.1				
小学校 5年男子	ソフトボール投げ(m)				体力合計点(点)				総合評価(%)							
	標本数	平均値	標準偏差	T得点	標本数	平均値	標準偏差	T得点	標本数	A	B	C	D	E		
全国	528,705	22.52	7.98	50.0	504,388	53.80	8.93	50.0	504,388	11.1%	24.9%	34.1%	21.0%	8.9%		
京都府	10,110	22.46	7.81	49.9	9,434	53.19	8.66	49.3	9,434	9.1%	23.6%	34.6%	23.6%	9.1%		
木津川市	432	22.29	7.54	49.7	415	54.09	8.09	50.3	415	10.1%	26.0%	35.7%	21.7%	6.5%		
小学校 5年女子	握力(kg)				上体起こし(回)				長座体前屈(cm)				反復横とび(点)			
	標本数	平均値	標準偏差	T得点	標本数	平均値	標準偏差	T得点	標本数	平均値	標準偏差	T得点	標本数	平均値	標準偏差	T得点
全国	511,172	16.05	3.74	50.0	509,898	18.42	5.25	50.0	509,890	37.44	8.24	50.0	508,440	39.55	7.10	50.0
京都府	9,937	15.54	3.77	48.6	9,907	18.10	5.10	49.4	9,896	37.44	8.75	50.0	9,868	37.15	7.38	46.6
木津川市	386	15.42	3.22	48.3	388	18.84	5.03	50.8	388	36.58	7.40	49.0	388	37.55	6.06	47.2
小学校 5年女子	20mシャトルラン(回)				50m走(秒)				立ち幅とび(cm)							
	標本数	平均値	標準偏差	T得点	標本数	平均値	標準偏差	T得点	標本数	平均値	標準偏差	T得点				
全国	505,719	40.69	16.27	50.0	507,578	9.62	0.82	50.0	508,150	144.77	20.40	50.0				
京都府	9,787	40.46	16.01	49.9	9,813	9.51	0.78	51.3	9,853	142.12	20.93	48.7				
木津川市	386	40.48	14.06	49.9	386	9.50	0.75	51.5	388	142.80	17.35	49.0				
小学校 5年女子	ソフトボール投げ(m)				体力合計点(点)				総合評価(%)							
	標本数	平均値	標準偏差	T得点	標本数	平均値	標準偏差	T得点	標本数	A	B	C	D	E		
全国	508,093	13.77	4.76	50.0	486,383	55.18	8.52	50.0	486,383	14.1%	26.5%	34.5%	19.0%	5.8%		
京都府	9,863	13.88	4.79	50.2	9,307	54.29	8.34	49.0	9,307	10.8%	25.4%	36.0%	21.2%	6.5%		
木津川市	388	13.41	4.53	49.2	383	54.44	7.76	49.1	383	9.7%	27.7%	35.5%	21.9%	5.2%		

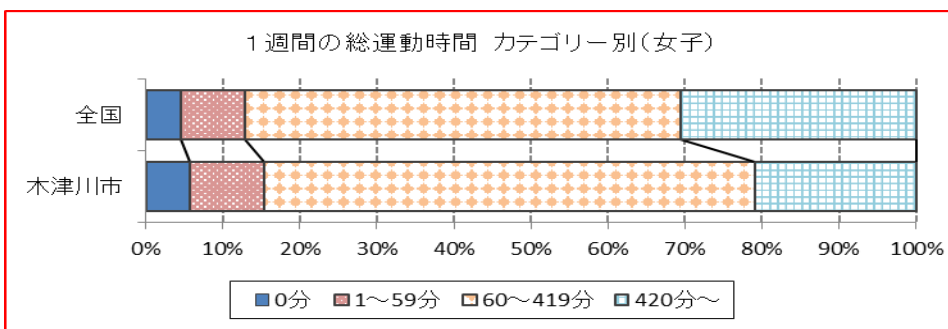
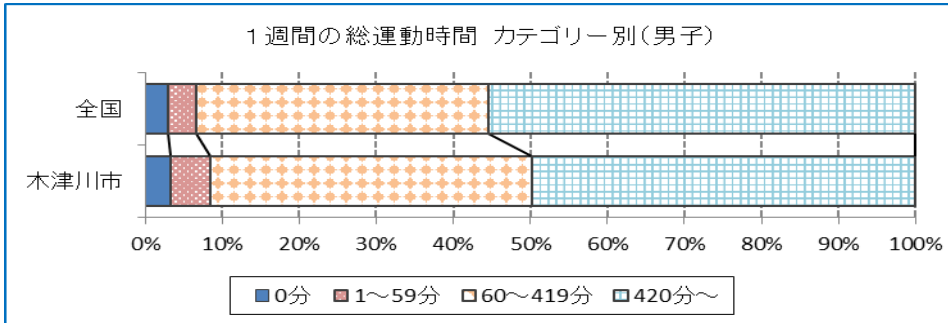
【中学校】

中学校 2年男子	握力(kg)				上体起こし(回)				長座体前屈(cm)				反復横とび(点)			
	標本数	平均値	標準偏差	T得点	標本数	平均値	標準偏差	T得点	標本数	平均値	標準偏差	T得点	標本数	平均値	標準偏差	T得点
全国	507,630	28.93	7.09	50.0	504,138	27.43	6.08	50.0	504,414	43.08	10.41	50.0	501,112	51.62	7.92	50.0
京都府	9,538	27.74	6.83	48.3	9,448	26.89	6.09	49.1	9,443	42.05	10.48	49.0	9,329	51.03	8.02	49.3
木津川市	362	27.44	6.72	47.9	363	25.65	6.02	47.1	361	39.06	9.92	46.1	362	50.36	7.82	48.4
中学校 2年男子	持久走(秒)				20mシャトルラン(回)				50m走(秒)				立ち幅とび(cm)			
	標本数	平均値	標準偏差	T得点	標本数	平均値	標準偏差	T得点	標本数	平均値	標準偏差	T得点	標本数	平均値	標準偏差	T得点
全国	257,426	392.63	63.97	50.0	320,721	85.56	24.33	50.0	497,739	8.01	0.85	50.0	499,866	194.05	27.87	50.0
京都府	1,277	400.29	63.88	48.8	8,859	86.88	23.46	50.5	9,342	7.92	0.80	51.1	9,326	191.66	28.29	49.1
木津川市	75	373.79	42.21	52.9	357	88.36	21.43	51.2	357	8.01	0.77	50.0	358	188.09	28.08	47.9
中学校 2年男子	ハンドボール投げ(m)				体力合計点(点)				総合評価(%)							
	標本数	平均値	標準偏差	T得点	標本数	平均値	標準偏差	T得点	標本数	A	B	C	D	E		
全国	499,097	20.65	5.58	50.0	463,196	41.89	10.02	50.0	463,196	7.3%	25.7%	38.1%	22.2%	6.7%		
京都府	9,331	20.56	5.49	49.8	8,542	41.44	9.78	49.6	8,542	6.4%	24.0%	39.2%	23.8%	6.6%		
木津川市	362	19.09	4.93	47.2	338	39.26	9.04	47.4	338	3.3%	18.3%	39.3%	31.1%	8.0%		
中学校 2年女子	握力(kg)				上体起こし(回)				長座体前屈(cm)				反復横とび(点)			
	標本数	平均値	標準偏差	T得点	標本数	平均値	標準偏差	T得点	標本数	平均値	標準偏差	T得点	標本数	平均値	標準偏差	T得点
全国	484,192	23.68	4.57	50.0	481,550	23.26	5.75	50.0	482,784	45.53	9.80	50.0	478,490	46.09	6.64	50.0
京都府	9,199	23.10	4.49	48.7	9,141	22.87	5.89	49.3	9,147	43.62	9.96	48.1	9,036	45.69	6.64	49.4
木津川市	332	23.22	4.44	49.0	333	22.26	5.35	48.3	332	41.84	9.35	46.2	330	46.49	6.24	50.6
中学校 2年女子	持久走(秒)				20mシャトルラン(回)				50m走(秒)				立ち幅とび(cm)			
	標本数	平均値	標準偏差	T得点	標本数	平均値	標準偏差	T得点	標本数	平均値	標準偏差	T得点	標本数	平均値	標準偏差	T得点
全国	242,271	290.03	44.45	50.0	304,742	58.06	20.19	50.0	474,271	8.84	0.80	50.0	477,959	167.28	24.65	50.0
京都府	1,349	294.99	50.11	48.9	8,539	60.39	20.19	51.2	8,975	8.73	0.79	51.4	9,049	165.02	24.94	49.1
木津川市	54	311.74	55.20	45.1	319	60.64	18.98	51.3	329	8.89	0.83	49.4	327	166.22	23.31	49.6
中学校 2年女子	ハンドボール投げ(m)				体力合計点(点)				総合評価(%)							
	標本数	平均値	標準偏差	T得点	標本数	平均値	標準偏差	T得点	標本数	A	B	C	D	E		
全国	477,944	12.83	4.08	50.0	443,367	49.08	10.95	50.0	443,367	27.3%	32.3%	27.0%	11.3%	2.1%		
京都府	9,018	12.87	4.02	50.1	8,253	48.70	10.76	49.7	8,253	25.7%	32.8%	27.5%	12.1%	1.9%		
木津川市	333	12.34	3.72	48.8	309	48.00	10.92	49.0	309	25.9%	28.5%	29.8%	13.3%	2.6%		

(2) 児童・生徒の運動習慣

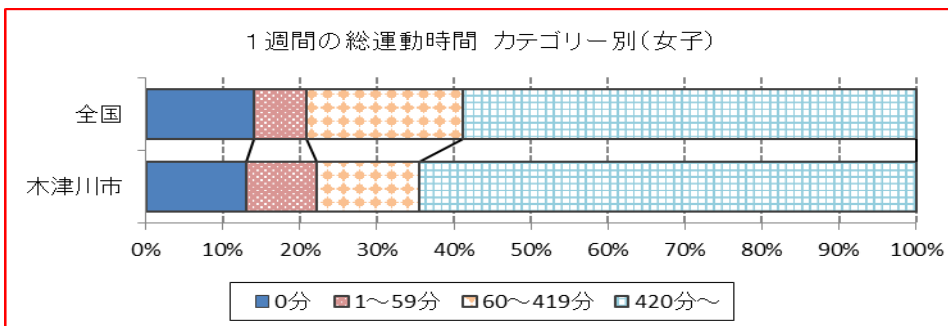
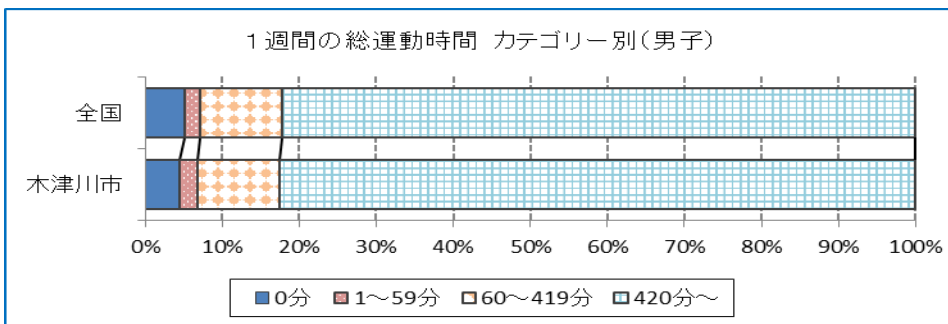
【小学校】

男女共に週420分以上運動すると回答した割合が全国平均を下回る。



【中学校】

男子は週420分以上運動する割合が全国平均と同程度、女子は全国平均を上回る。



(3) 体力・運動能力向上に向けた取組み

【小学校】

各校における体力テスト結果の活用と日常的な運動経験機会の設定。
低学年での「体づくり運動」領域における更なる授業工夫改善の推進。
運動を苦手とする児童に焦点をあてた仲間と共に体を動かす機会の設定。

【中学校】

各校における体力テスト結果の分析をもとにした継続的な取組みの実施。
効果的な体力向上の取組みについて各校が共有するよう情報交流を推進。
小学校での取組内容の接続を重視した体づくり運動の充実。

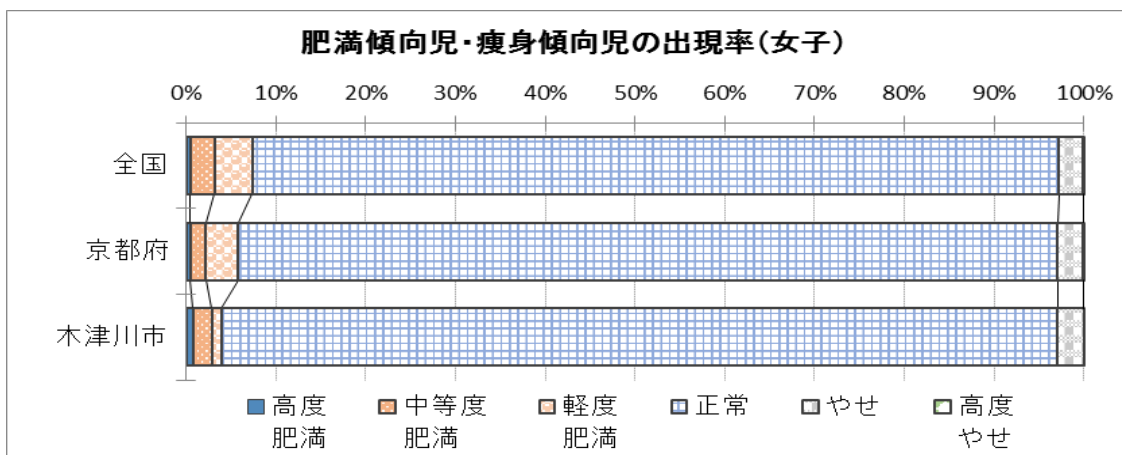
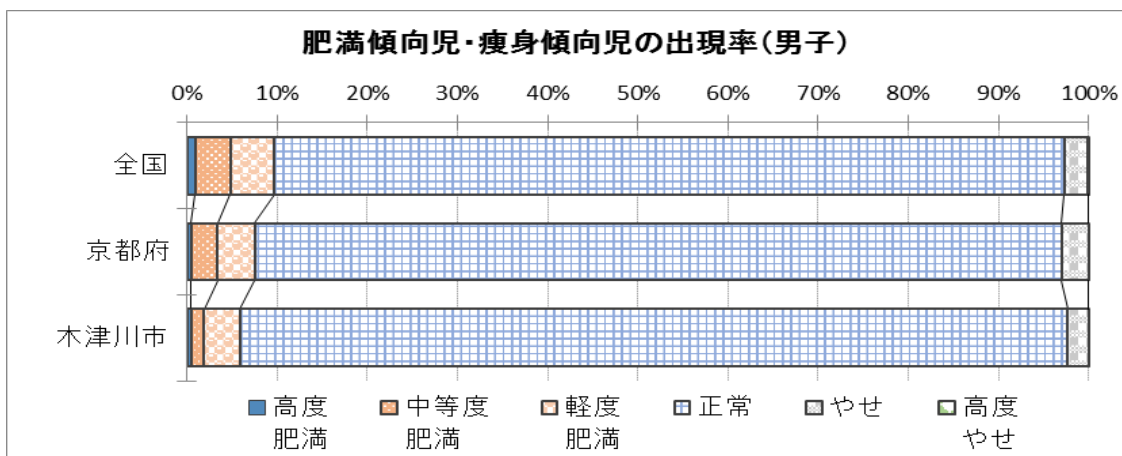
(4) 児童・生徒の体格等

【小学校】

男女共に身長は全国平均値をやや上回り、体重は全国平均値をやや下回る。
肥満傾向児の割合は、全国平均値を下回る。

小学校 5年男子	身長(cm)				体重(kg)				肥満傾向児・痩身傾向児の出現率(%)						
	標本数	平均値	標準偏差	T得点	標本数	平均値	標準偏差	T得点	標本数	高度肥満	中等度肥満	軽度肥満	正常	やせ	高度やせ
全国	533,861	138.83	6.11	50.0	533,699	33.94	7.16	50.0	531,901	0.9%	3.9%	4.9%	87.6%	2.6%	0.1%
京都府	10,254	138.95	6.08	50.2	10,251	33.48	6.69	49.4	10,217	0.5%	2.9%	4.1%	89.5%	3.0%	0.0%
木津川市	430	138.98	5.85	50.2	427	33.19	5.96	49.0	427	0.5%	1.4%	4.0%	91.8%	2.3%	0.0%

小学校 5年女子	身長(cm)				体重(kg)				肥満傾向児・痩身傾向児の出現率(%)						
	標本数	平均値	標準偏差	T得点	標本数	平均値	標準偏差	T得点	標本数	高度肥満	中等度肥満	軽度肥満	正常	やせ	高度やせ
全国	512,467	140.01	6.76	50.0	512,278	33.83	6.82	50.0	510,807	0.5%	2.7%	4.2%	89.8%	2.7%	0.1%
京都府	9,976	140.00	6.73	50.0	9,976	33.50	6.46	49.5	9,937	0.5%	1.7%	3.6%	91.3%	2.8%	0.1%
木津川市	388	140.38	6.65	50.5	386	33.47	6.80	49.5	385	0.8%	2.1%	1.0%	93.2%	2.9%	0.0%



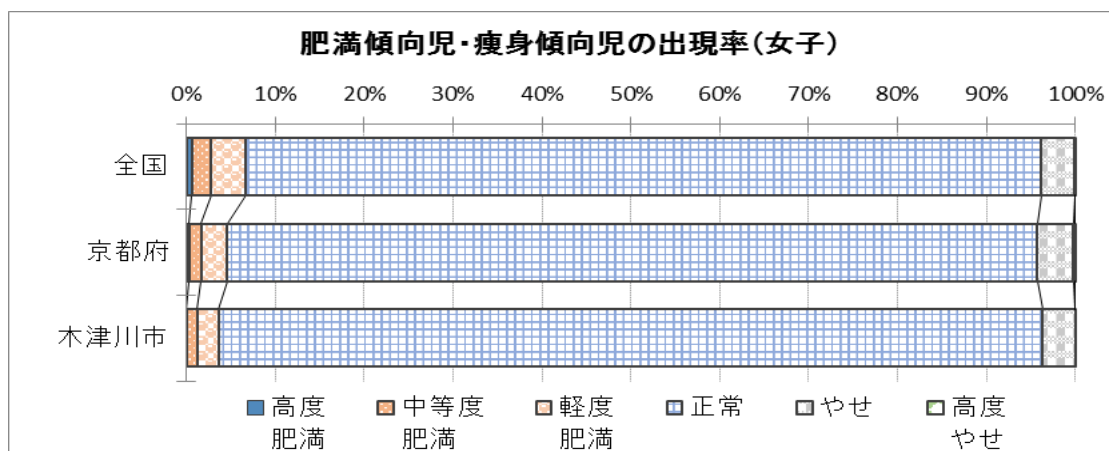
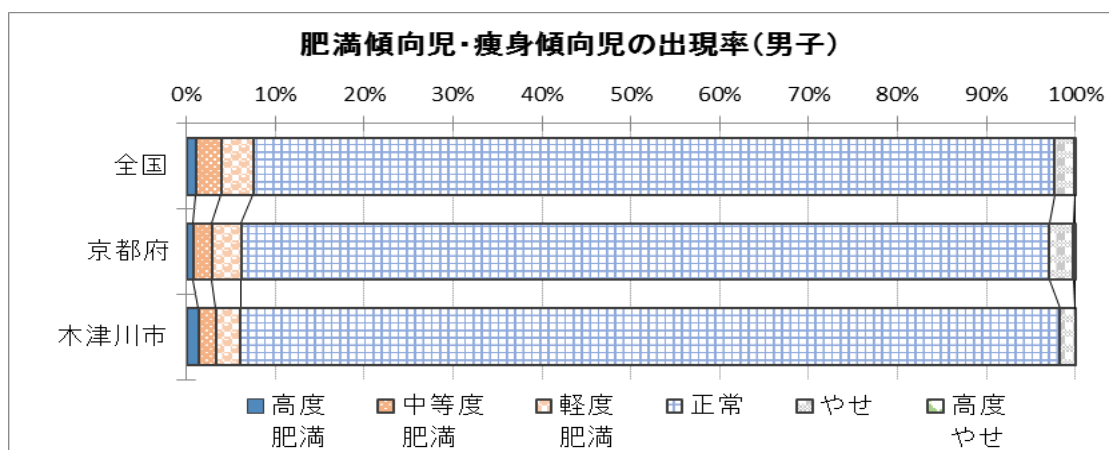
【中学校】

男女共に身長及び体重は全国平均値を下回る。

肥満傾向児の割合は、全国平均値を下回る。

中学校 2年男子	身長(cm)				体重(kg)				肥満傾向児・痩身傾向児の出現率(%)						
	標本数	平均値	標準偏差	T得点	標本数	平均値	標準偏差	T得点	標本数	高度肥満	中等度肥満	軽度肥満	正常	やせ	高度やせ
全国	503,995	159.73	7.69	50.0	501,824	48.47	9.51	50.0	499,502	1.1%	2.8%	3.6%	90.2%	2.2%	0.1%
京都府	9,455	159.71	7.73	50.0	9,401	47.79	9.08	49.3	9,342	0.8%	2.1%	3.3%	90.9%	2.7%	0.2%
木津川市	364	159.06	8.13	49.1	363	47.21	9.32	48.7	362	1.4%	1.9%	2.8%	92.3%	1.7%	0.0%

中学校 2年女子	身長(cm)				体重(kg)				肥満傾向児・痩身傾向児の出現率(%)						
	標本数	平均値	標準偏差	T得点	標本数	平均値	標準偏差	T得点	標本数	高度肥満	中等度肥満	軽度肥満	正常	やせ	高度やせ
全国	482,035	154.83	5.36	50.0	473,924	46.75	7.32	50.0	472,246	0.6%	2.2%	3.9%	89.5%	3.7%	0.1%
京都府	9,132	155.12	5.38	50.5	8,836	46.02	6.91	49.0	8,804	0.3%	1.4%	2.9%	91.1%	4.1%	0.2%
木津川市	333	154.24	5.49	48.9	327	45.48	6.22	48.3	327	0.0%	1.2%	2.4%	92.7%	3.7%	0.0%



(5) 運動習慣等児童・生徒質問結果

【小学校】

小学校 5年男子	Q1.運動が好き				
	標本数	好き	やや好き	ややきらい	きらい
全国	532,619	74.0%	19.9%	4.3%	1.9%
京都府	10,316	73.3%	20.3%	4.4%	1.9%
木津川市	435	74.7%	19.1%	5.5%	0.7%

小学校 5年女子	Q1.運動が好き				
	標本数	好き	やや好き	ややきらい	きらい
全国	510,956	74.1%	16.8%	8.3%	3.3%
京都府	10,056	73.3%	11.0%	13.3%	3.3%
木津川市	391	75.1%	4.4%	8.0%	2.4%

小学校 5年男子	Q5.運動部等の所属		
	標本数	入っている	入っていない
全国	530,634	72.0%	28.0%
京都府	10,267	75.7%	24.3%
木津川市	433	70.0%	30.0%

小学校 5年女子	Q5.運動部等の所属		
	標本数	入っている	入っていない
全国	508,527	50.2%	49.8%
京都府	9,974	56.0%	44.0%
木津川市	388	41.8%	58.2%

小学校 5年男子	Q10.1日の睡眠時間			
	標本数	8時間以上	6時間以上8時間未満	6時間未満
全国	526,794	59.2%	35.7%	5.1%
京都府	10,155	61.1%	34.0%	4.9%
木津川市	429	60.4%	33.3%	6.3%

小学校 5年女子	Q10.1日の睡眠時間			
	標本数	8時間以上	6時間以上8時間未満	6時間未満
全国	506,927	63.4%	33.8%	2.8%
京都府	9,923	63.5%	33.9%	2.6%
木津川市	389	61.7%	33.4%	4.9%

小学校 5年男子	Q13.平日のゲームをする時間					
	標本数	5時間以上	3時間以上5時間未満	1時間以上3時間未満	1時間未満	全くしない
全国	528,370	8.5%	13.8%	33.0%	31.0%	13.7%
京都府	10,221	9.0%	14.6%	31.8%	30.8%	13.9%
木津川市	428	7.9%	8.4%	31.3%	36.4%	15.9%

小学校 5年女子	Q13.平日のゲームをする時間					
	標本数	5時間以上	3時間以上5時間未満	1時間以上3時間未満	1時間未満	全くしない
全国	507,033	2.8%	6.5%	21.0%	44.5%	25.1%
京都府	9,950	3.2%	7.2%	21.4%	43.9%	24.2%
木津川市	389	3.1%	6.9%	20.6%	40.4%	29.0%

小学校 5年男子	Q14.平日の携帯電話やスマートフォンの使用時間					
	標本数	5時間以上	3時間以上5時間未満	1時間以上3時間未満	1時間未満	全くしない
全国	528,235	2.7%	4.5%	11.2%	31.7%	50.0%
京都府	10,221	2.7%	4.4%	10.5%	30.4%	51.9%
木津川市	434	2.5%	3.2%	9.9%	32.9%	51.4%

小学校 5年女子	Q14.平日の携帯電話やスマートフォンの使用時間					
	標本数	5時間以上	3時間以上5時間未満	1時間以上3時間未満	1時間未満	全くしない
全国	507,488	1.3%	2.8%	8.4%	39.1%	48.5%
京都府	9,948	1.5%	2.8%	9.1%	39.4%	47.2%
木津川市	389	2.3%	1.0%	9.3%	39.1%	48.3%

小学校 5年男子	体育の授業について				
	Q20.体育の授業は楽しい				
	標本数	楽しい	やや楽しい	あまり楽しくない	楽しくない
全国	531,236	72.7%	21.8%	3.9%	1.7%
京都府	10,290	70.6%	23.5%	4.1%	1.8%
木津川市	436	71.1%	22.5%	5.5%	0.9%

小学校 5年女子	体育の授業について				
	Q20.体育の授業は楽しい				
	標本数	楽しい	やや楽しい	あまり楽しくない	楽しくない
全国	510,124	59.3%	31.7%	6.9%	2.1%
京都府	10,018	55.2%	34.6%	7.8%	2.4%
木津川市	390	53.8%	33.1%	9.5%	3.6%

小学校 5年男子	Q31.休み時間の過ごし方			
	標本数	校舎内 で過 すこと が多い	校舎外 で過 すこと が多い	体育館 で過 すこと が多い
全国	524,214	34.3%	61.5%	4.2%
京都府	10,104	36.8%	60.2%	3.0%
木津川市	428	44.9%	54.4%	0.7%

小学校 5年女子	Q31.休み時間の過ごし方			
	標本数	校舎内 で過 すこと が多い	校舎外 で過 すこと が多い	体育館 で過 すこと が多い
全国	506,110	63.1%	33.8%	3.1%
京都府	9,946	65.6%	31.9%	2.5%
木津川市	390	74.6%	25.1%	0.3%

【中学校】

中学校 2年男子	Q1.運動が好き				
	標本数	好き	やや好き	やや嫌い	嫌い
全国	509,675	65.0%	24.6%	6.8%	3.5%
京都府	9,586	63.6%	25.3%	7.2%	3.9%
市区町村	369	62.1%	25.7%	7.0%	5.1%

中学校 2年女子	Q1.運動が好き				
	標本数	好き	やや好き	やや嫌い	嫌い
全国	486,099	48.0%	31.2%	13.8%	7.0%
京都府	9,324	47.0%	30.6%	14.3%	8.1%
市区町村	339	56.0%	23.3%	13.9%	6.8%

中学校 2年男子	Q5.運動部等の所属 ※複数回答可				
	標本数	運動部	文化部	地域のスポーツクラブ	所属していない
全国	516,763	77.6%	7.1%	15.1%	6.9%
京都府	9,733	79.5%	5.9%	14.7%	6.7%
市区町村	369	82.9%	6.2%	11.9%	5.4%

中学校 2年女子	Q5.運動部等の所属 ※複数回答可				
	標本数	運動部	文化部	地域のスポーツクラブ	所属していない
全国	491,651	57.0%	30.6%	8.4%	8.9%
京都府	9,379	57.7%	32.1%	7.2%	7.8%
市区町村	339	62.2%	28.6%	6.8%	6.8%

中学校 2年男子	Q10.1日の睡眠時間			
	標本数	8時間以上	6時間以上8時間未満	6時間未満
全国	503,403	23.1%	66.5%	10.4%
京都府	9,444	25.6%	64.5%	9.8%
市区町村	362	18.2%	70.7%	11.0%

中学校 2年女子	Q10.1日の睡眠時間			
	標本数	8時間以上	6時間以上8時間未満	6時間未満
全国	481,342	16.6%	70.5%	13.0%
京都府	9,220	18.5%	69.4%	12.1%
市区町村	335	16.7%	69.6%	13.7%

中学校 2年男子	Q13.平日のゲームをする時間					
	標本数	5時間以上	3時間以上5時間未満	1時間以上3時間未満	1時間未満	全くしない
全国	504,798	8.1%	16.0%	42.4%	24.5%	9.0%
京都府	9,483	9.9%	19.0%	41.8%	21.8%	7.6%
市区町村	368	9.2%	13.6%	41.6%	25.3%	10.3%

中学校 2年女子	Q13.平日のゲームをする時間					
	標本数	5時間以上	3時間以上5時間未満	1時間以上3時間未満	1時間未満	全くしない
全国	481,785	5.5%	10.5%	25.5%	34.3%	24.2%
京都府	9,245	7.0%	12.4%	25.2%	32.3%	23.1%
市区町村	334	3.6%	6.0%	28.1%	32.9%	29.3%

中学校 2年男子	Q14.平日の携帯電話やスマートフォンの使用時間					
	標本数	5時間以上	3時間以上5時間未満	1時間以上3時間未満	1時間未満	全くしない
全国	504,892	4.2%	8.8%	25.6%	35.4%	26.0%
京都府	9,481	5.1%	10.0%	26.6%	35.8%	22.6%
市区町村	365	6.8%	7.4%	18.6%	37.8%	29.3%

中学校 2年女子	Q14.平日の携帯電話やスマートフォンの使用時間					
	標本数	5時間以上	3時間以上5時間未満	1時間以上3時間未満	1時間未満	全くしない
全国	482,231	6.7%	13.3%	29.5%	32.7%	17.8%
京都府	9,237	9.4%	16.5%	30.7%	29.7%	13.6%
市区町村	336	5.4%	11.3%	33.0%	33.9%	16.4%

中学校 2年男子	保健体育の授業について				
	Q20.保健体育の授業は楽しい				
	標本数	楽しい	やや楽しい	あまり楽しくない	楽しくない
全国	506,925	49.8%	38.4%	8.5%	3.3%
京都府	9,503	49.7%	39.1%	8.2%	3.0%
市区町村	361	55.1%	33.8%	8.3%	2.8%

中学校 2年女子	保健体育の授業について				
	Q20.保健体育の授業は楽しい				
	標本数	楽しい	やや楽しい	あまり楽しくない	楽しくない
全国	484,653	38.5%	44.0%	13.4%	4.1%
京都府	9,295	39.0%	43.6%	13.1%	4.3%
市区町村	338	46.7%	42.0%	8.9%	2.4%

中学校 2年男子	Q31.オリンピック・パラリンピックへの気持ち ※複数回答可							
	標本数	運動に関心が高まってきた	競技種目を自分も行ってみたい	内容・歴史を知りたい	選手として出場してみたい	試合を見に行ってみたい	大会ボランティアをしてみたい	分からない
全国	516,763	39.9%	20.7%	15.5%	21.1%	57.8%	13.4%	19.8%
京都府	9,733	38.4%	19.2%	13.9%	21.5%	53.9%	9.8%	21.6%
市区町村	369	39.6%	20.3%	16.3%	22.0%	54.2%	11.7%	20.3%

中学校 2年女子	Q31.オリンピック・パラリンピックへの気持ち ※複数回答可							
	標本数	運動に関心が高まってきた	競技種目を自分も行ってみたい	内容・歴史を知りたい	選手として出場してみたい	試合を見に行ってみたい	大会ボランティアをしてみたい	分からない
全国	491,651	34.2%	13.4%	16.1%	8.5%	59.9%	20.3%	23.1%
京都府	9,379	32.3%	12.7%	13.4%	8.5%	57.2%	14.4%	26.5%
市区町村	339	35.1%	11.2%	15.6%	9.4%	59.0%	14.7%	22.4%

用語解説と説明

体力テスト種目の集計は、種目別に上限値・下限値のそれぞれ0.13%の該当データを集計からはずしています。

性別不明は集計からはずしています。

体力テスト種目	単位	体力要素	測定
① 握力	kg	筋力	左右握力の平均値。
② 上体起こし	回	筋パワー・筋持久力	30秒間に上体を起こした回数。
③ 長座体前屈	cm	柔軟性	長座位で前屈したときの両手の前方への移動距離。
④ 反復横とび	点	敏捷性	20秒間に両脚で左右側方に反復跳躍した回数。
⑤ 20mシャトルラン	回	全身持久力	20m走行の折り返し回数。
⑥ 50m走	秒	疾走能力	50mの疾走時間。
⑦ 立ち幅とび	cm	筋パワー・跳躍能力	両脚で前方へ跳躍した直線距離。
⑧ ソフトボール投げ	m	巧緻性・投球能力	ソフトボールを遠投した距離。
体力合計点	点	8種目の体力テスト成績を1点から10点に得点化して総和した体力テスト合計得点。	
総合評価	5段階	8種目の体力テストをすべて実施した場合、体力テスト合計得点の良い方からABCDEの5段階で評定した体力の総合評価。	

用語	解説
標本数	平均値、標準偏差、T得点を算出した人数。
平均値	調査結果(テスト成績)の算術平均値で集団の尺度上の位置を示す。 「平均値=調査結果の総和/標本数」
標準偏差	調査結果の個人差の大きさを示す。平均値±標準偏差の範囲内に全体の68%が入る。 平均値±標準偏差の3倍の範囲内にほぼ全体が入る。 「標準偏差=分散の平方根、分散=偏差平方和/(標本数-1)、 偏差平方和=偏差の平方の総和、偏差=調査結果-平均値」
T得点	全国平均値に対する相対的な位置を示し、単位や標準偏差が異なる調査結果を比較する。 平均値50点、標準偏差10点の標準得点。「T得点=50+10×(調査結果-平均値)/標準偏差」

<標準体重と肥満度判定>

「児童・生徒の健康診断マニュアル(改訂版)」より
平成18年3月31日発行 財団法人日本学校保健会

$$\text{標準体重} = a \times \text{身長}(\text{cm}) - b$$

$$\text{肥満度}(\%) = (\text{自分の体重}(\text{kg}) - \text{標準体重}(\text{kg})) \div \text{標準体重}(\text{kg}) \times 100$$

標準体重を求める係数

年齢	男子		女子	
	a	b	a	b
9(小4)	0.687	61.390	0.652	56.992
10(小5)	0.752	70.461	0.730	68.091
11(小6)	0.782	75.106	0.803	78.846

判定基準

肥満度	判定
50%以上	高度肥満
30 ~ 49.9%	中等度肥満
20 ~ 29.9%	軽度肥満
-19.9 ~ 19.9%	正常
-29.9 ~ -20%	やせ
-30%以下	高度やせ

- * 公立校の全国・都道府県の値は、公立校を対象としたものです。
- * 国立校および私立校の全国の値は、国立・公立・私立校を対象とし、都道府県の値は表示されません。