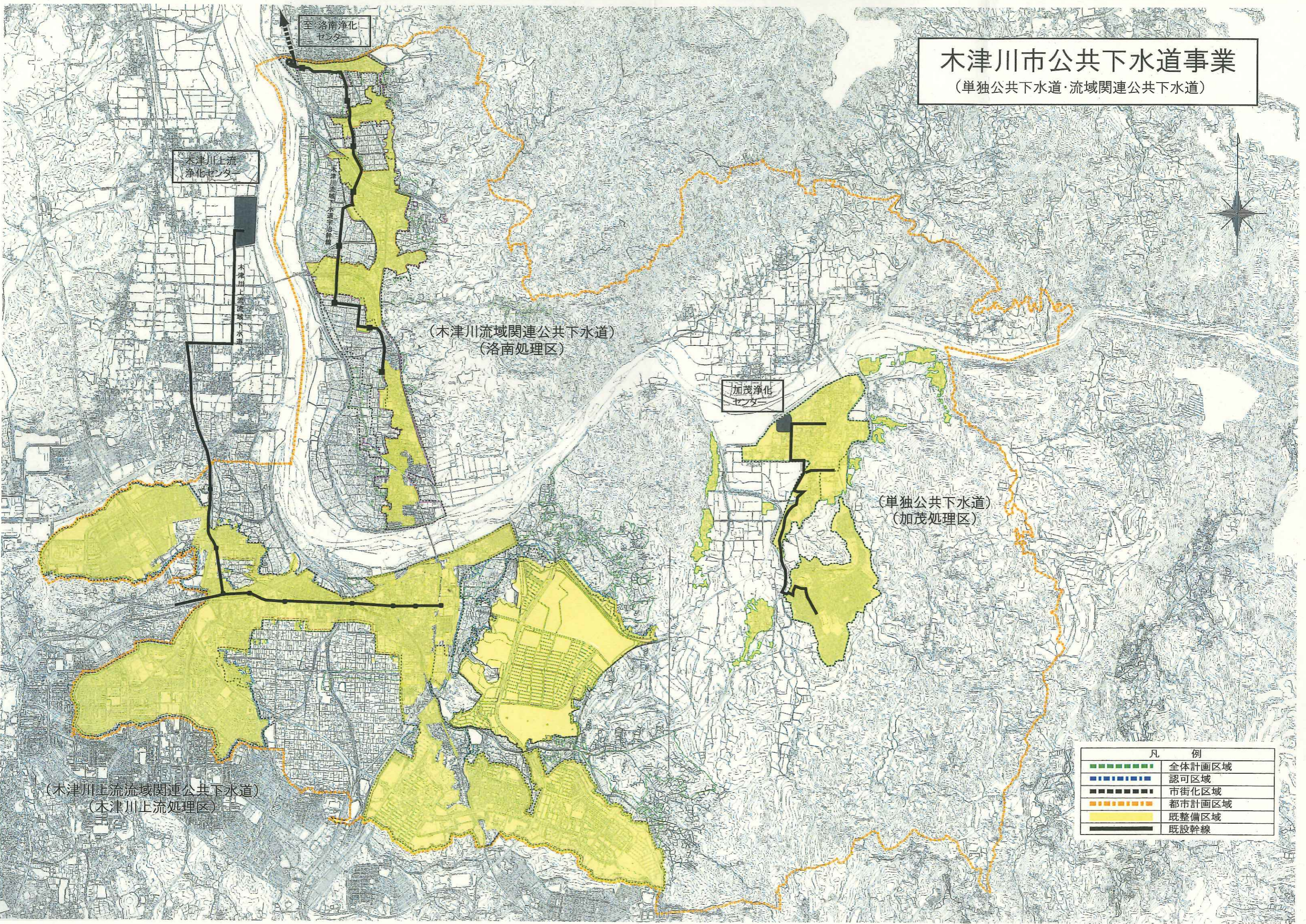
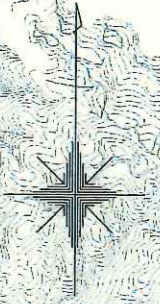


木津川市公共下水道事業

(単独公共下水道・流域関連公共下水道)



至 洛南浄化センター

木津川上流
浄化センター

木津川上流流域下水

(木津川流域関連公共下水道)
(洛南処理区)

加茂浄化
センター

(単独公共下水道)
(加茂処理区)

(木津川上流流域関連公共下水道)
(木津川上流処理区)

凡 例	
	全体計画区域
	認可区域
	市街化区域
	都市計画区域
	既整備区域
	既設幹線

平成26年度 木津川市公共下水道事業の整備状況

	木津川上流 処理区	加茂処理区	洛南処理区	合 計
全 体 計 画 面 積 A	1,439.7 ha	295.4 ha	220.5 ha	1,955.6 ha
事 業 計 画 面 積 B	1,159.9 ha	242.4 ha	197.7 ha	1,600.0 ha
整 備 済 区 域 積 面 C	1,032.3 ha	235.2 ha	166.6 ha	1,434.1 ha
事業計画区域 の 整 備 率 C/B	89.0%	97.0%	84.3%	89.6%
整 備 済 区 域 内 口 D	47,807 人	11,672 人	6,873 人	66,352 人
人 口 普 及 率 D/F	95.1%	82.0%	78.1%	90.5%
水 洗 化 口 E	45,488 人	11,428 人	5,377 人	62,293 人
水 洗 化 率 E/D	95.1%	97.9%	78.2%	93.9%
行 政 人 口 F	50,276 人	14,241 人	8,802 人	73,319 人
供 用 開 始 日 年 月 日	H11.11.1	H4.3.31	H8.9.1	—
年 間 有 収 量 G	4,381 千 ³ m	1,071 千 ³ m	528 千 ³ m	5,980 千 ³ m
年 間 総 処 理 量 H	4,544 千 ³ m	1,160 千 ³ m	549 千 ³ m	6,253 千 ³ m
有 収 率 G/H	96.4%	92.3%	96.2%	95.6%
使 用 料 収 益 I	—	—	—	803,628 千円
汚 水 処 理 費 J	—	—	—	1,460,109 千円
使 用 料 単 価 K I/G	—	—	—	134.39 円
汚 水 処 理 原 価 L J/G	—	—	—	244.17 円
使 用 料 回 収 率 K/L	—	—	—	55.0%

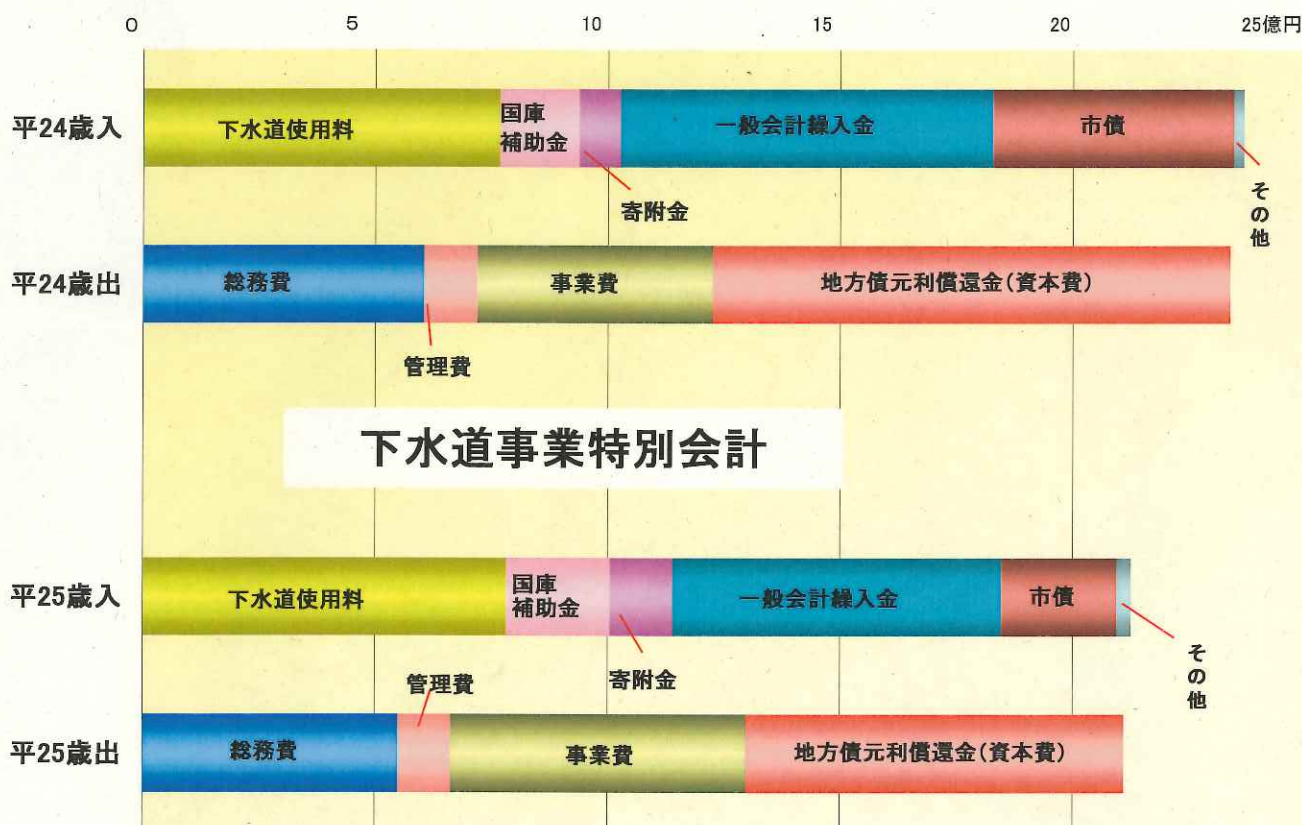
平成25年度 木津川市公共下水道事業特別会計の収支状況等

○公共下水道事業特別会計の収支状況【平成25年度】

(単位:千円・%)

歳入	下水道 使用料	国庫 補助金	寄附金	一般会計 繰入金	市債	その他	合計A
平成25年度	780,830	224,000	134,729	705,771	247,800	31,630	2,124,760
(参考) 24年度	765,929	171,300	89,049	799,933	518,400	21,741	2,366,352
増減率(%)	1.9	30.8	51.3	△ 11.8	△ 52.2	45.5	△ 10.2

歳出	総務費	管理費	事業費	地方債 元利償還金 (資本費)	合計B	翌年度に繰 越すべき財源 C	収支額 A-B-C
平成25年度	548,992	113,147	634,909	812,191	2,109,239	0	15,521
(参考) 24年度	603,473	114,720	505,985	1,112,945	2,337,123	8,425	20,804
増減率(%)	△ 9.0	△ 1.4	25.5	△ 27.0	△ 9.8	△ 100.0	△ 25.4



○公共下水道事業特別会計の企業債残高

(単位:百万円)

