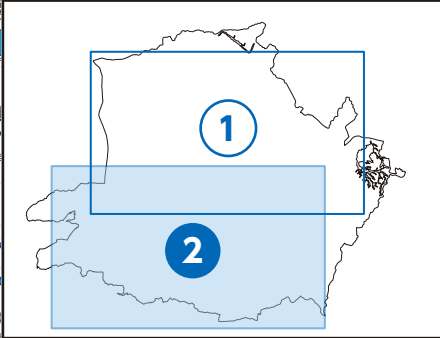
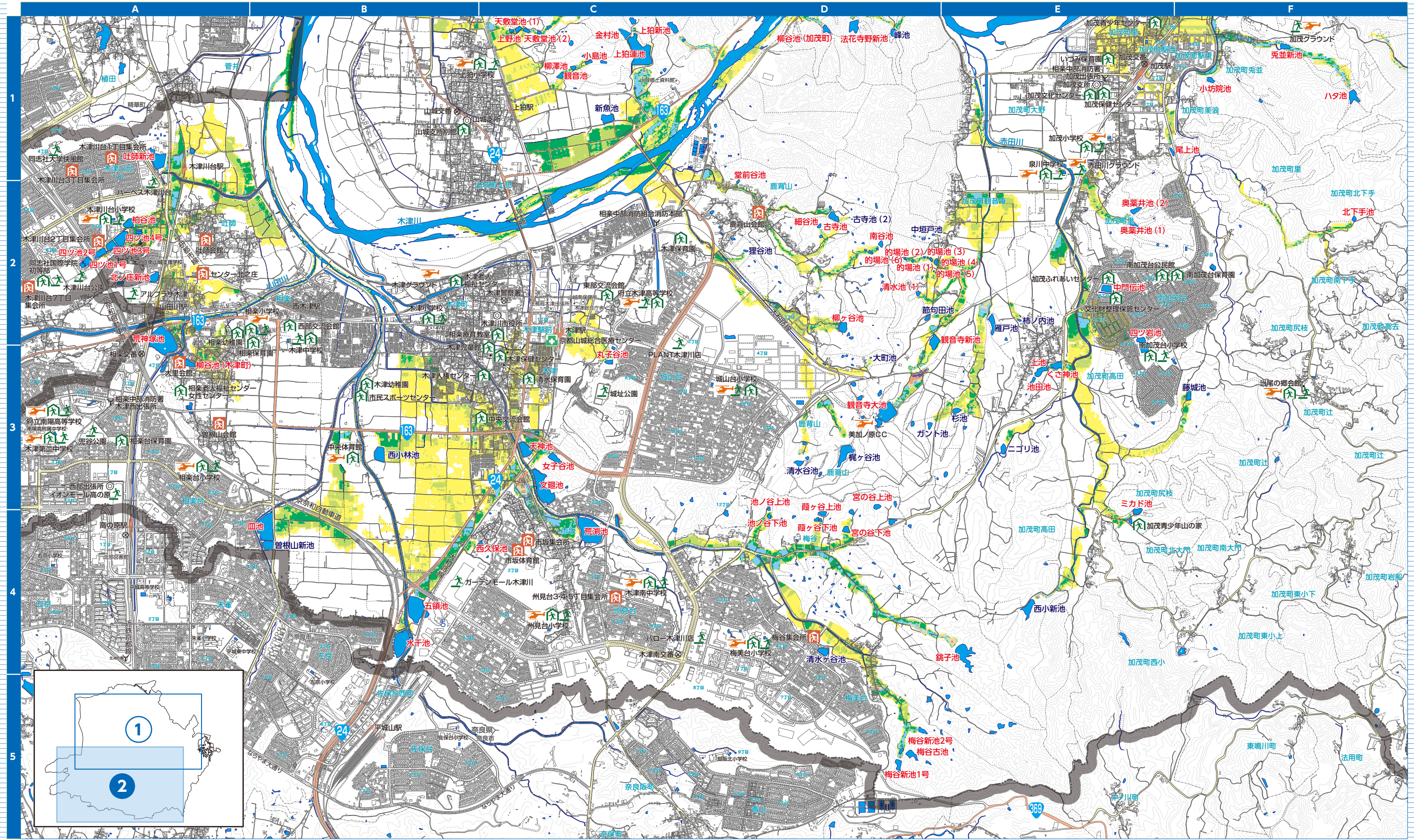
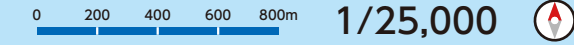


決壊を想定しているため池

農業用ため池	総貯水量(m³)	農業用ため池	総貯水量(m³)	農業用ため池	総貯水量(m³)	農業用ため池	総貯水量(m³)	農業用ため池	総貯水量(m³)	農業用ため池	総貯水量(m³)	農業用ため池	総貯水量(m³)
天敷堂池(2)	700	文廻池	18,600	池の谷上池	2,000	農業用ため池	2,000	柏谷池	7,200	的場池(6)	1,200	北下手池	1,400
上野池	900	女子谷池	5,600	池の谷下池	3,300	清水谷池	5,500	吐師新池	20,000	清水池(1)	3,000	ニゴリ池	1,000
天敷堂池(1)	3,200	丸子谷池	2,000	丸ノ庄新池	200	柳ヶ谷新池	3,000	峰池	4,300	西小新池	3,900	杉池	1,600
金村池	4,100	西小林池	10,500	宮の谷下池	3,800	血池	18,000	法花寺野新池	13,700	小坊院池	3,100	節句田池	1,200
上拍新池	13,000	水干池	27,000	龍ヶ谷上池	1,500	曾根山新池	3,000	柳ヶ谷(加茂町)	5,300	四ツ岩池	17,380	観音寺新池	8,600
上拍蓮池	81,000	荒洲池	60,000	龍ヶ谷下池	1,500	柳ヶ谷池(木津町)	3,500	中垣戸池	300	上池	8,200	上池	400
小島池	800	五領池	14,700	鏡子池	39,400	荒神塚池	42,000	的場池(1)	300	くさ神池	4,200	尾上池	1,100
柳澤池	900	西久保池	900	清水ヶ谷池	2,000	四ツ池1号	8,600	的場池(2)	200	池田池	500	中門伝池	5,900
観音池	1,900	梅谷新池1号	8,000	古寺池	3,300	四ツ池2号	8,500	的場池(3)	100	奥薬井池(1)	3,000	柿ノ内池	300
新魚池	6,000	梅谷新池2号	3,600	堂前谷池	300	四ツ池3号	5,000	的場池(4)	100	奥薬井池(2)	3,200	兔並新池	20,000
天神池	8,900	梅谷古池	13,000	柳ヶ谷池	4,500	四ツ池4号	20,000	的場池(5)	600	雁戸池	9,300	ミカド池	2,500



※ため池が満水時に、地震・大雨により、決壊した場合の浸水想定範囲および浸水深さを示しています。

(禁無断複製) © 2023 ZENRIN CO., LTD.

