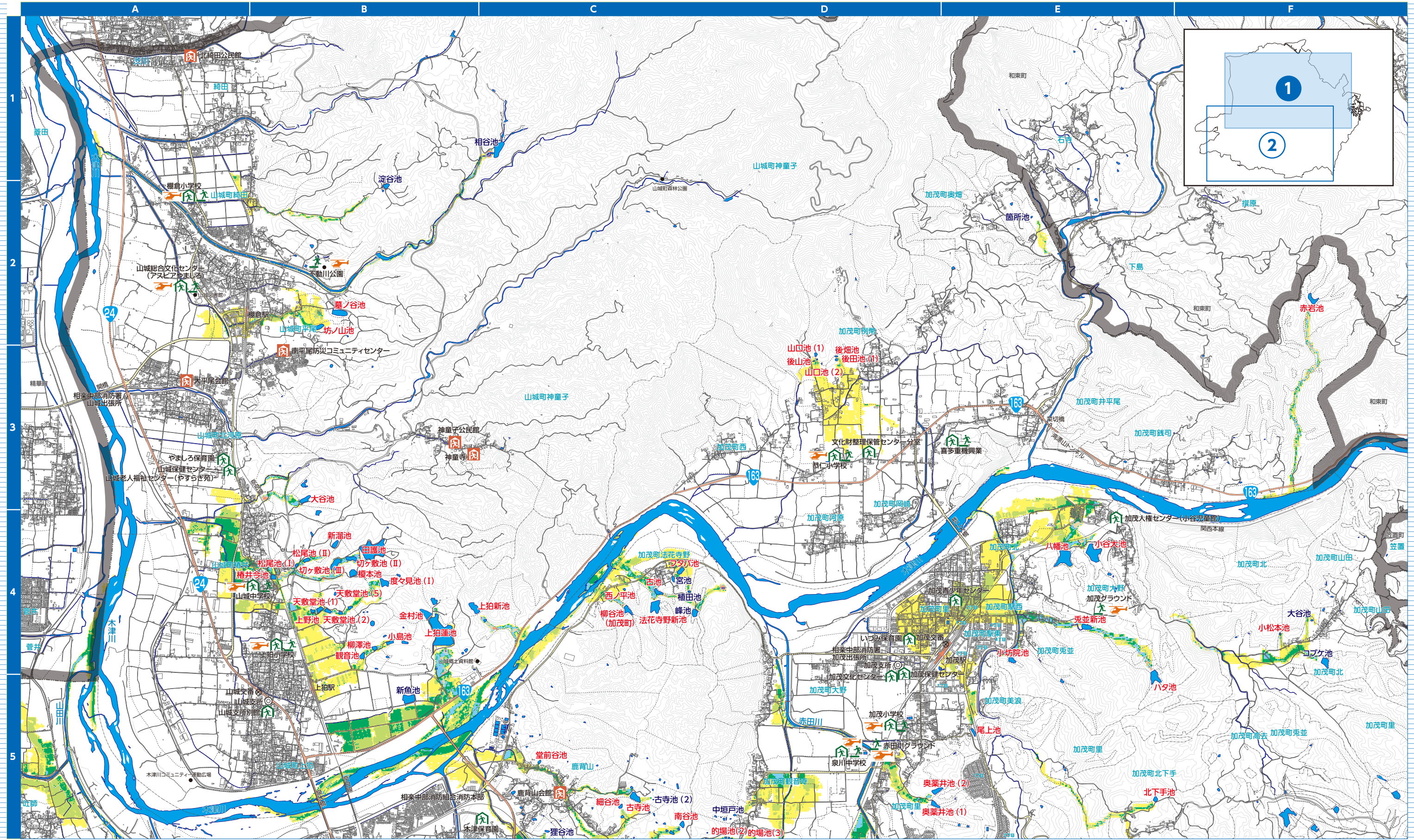


決壊を想定しているため池

農業用ため池	総貯水量(m³)	農業用ため池	総貯水量(m³)	農業用ため池	総貯水量(m³)	農業用ため池	総貯水量(m³)	農業用ため池	総貯水量(m³)
相谷池	17,500	榎本池	3,800	柳澤池	900	古池	3,000	北下手池	1,400
淀谷池	1,000	度々見池(I)	5,900	観音池	1,900	法花寺野新池	13,700	赤岩池	6,100
墓ノ谷池	3,800	榎井多池	1,300	新魚池	6,000	柳谷池(加茂町)	5,300	箇所池	100
坊ノ山池	3,000	天教堂池(5)	400	古寺池	3,300	中垣戸池	300	山口池(1)	200
大谷池	5,400	天教堂池(2)	700	堂前谷池	300	的場池(2)	200	山口池(2)	200
新瀧池	4,300	上野池	900	後畑池	100	的場池(3)	100	尾上池	1,100
田園池	41,600	天教堂池(1)	3,200	後田池(1)	100	八幡池	15,600	夷並新池	20,000
松尾池(I)	600	金村池	4,100	後山池	100	小坊院池	3,100	小谷大池	16,800
松尾池(II)	1,700	上粕新池	13,000	フタバ池	1,200	奥薬井池(1)	3,000	種田池	200
切ヶ敷池(II)	3,700	上粕運池	81,000	宮池	500	奥薬井池(2)	3,200	西ノ平池	300
切ヶ敷池(III)	8,800	小島池	800	峰池	4,300	コブケ池	5,400	小松本池	200

0 200 400 600 800m 1/25,000



※ため池が満水時に、地震・大雨により、決壊した場合の浸水想定範囲および浸水深さを示しています。

(禁無断複製) © 2023 ZENRIN CO., LTD.

(凡例(浸水深さ)) 0.2m未満 0.2m~0.5m未満 0.5m~1m未満 1m~2m未満 2m~3m未満 3m~5m未満 5m以上

(凡例) 指定緊急避難場所 指定避難所 主な集会所等 ヘリ発着可能箇所 赤字：防災重点農業用ため池