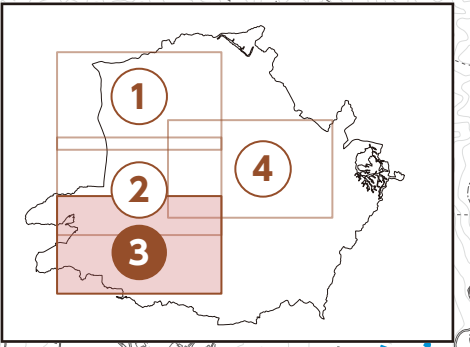
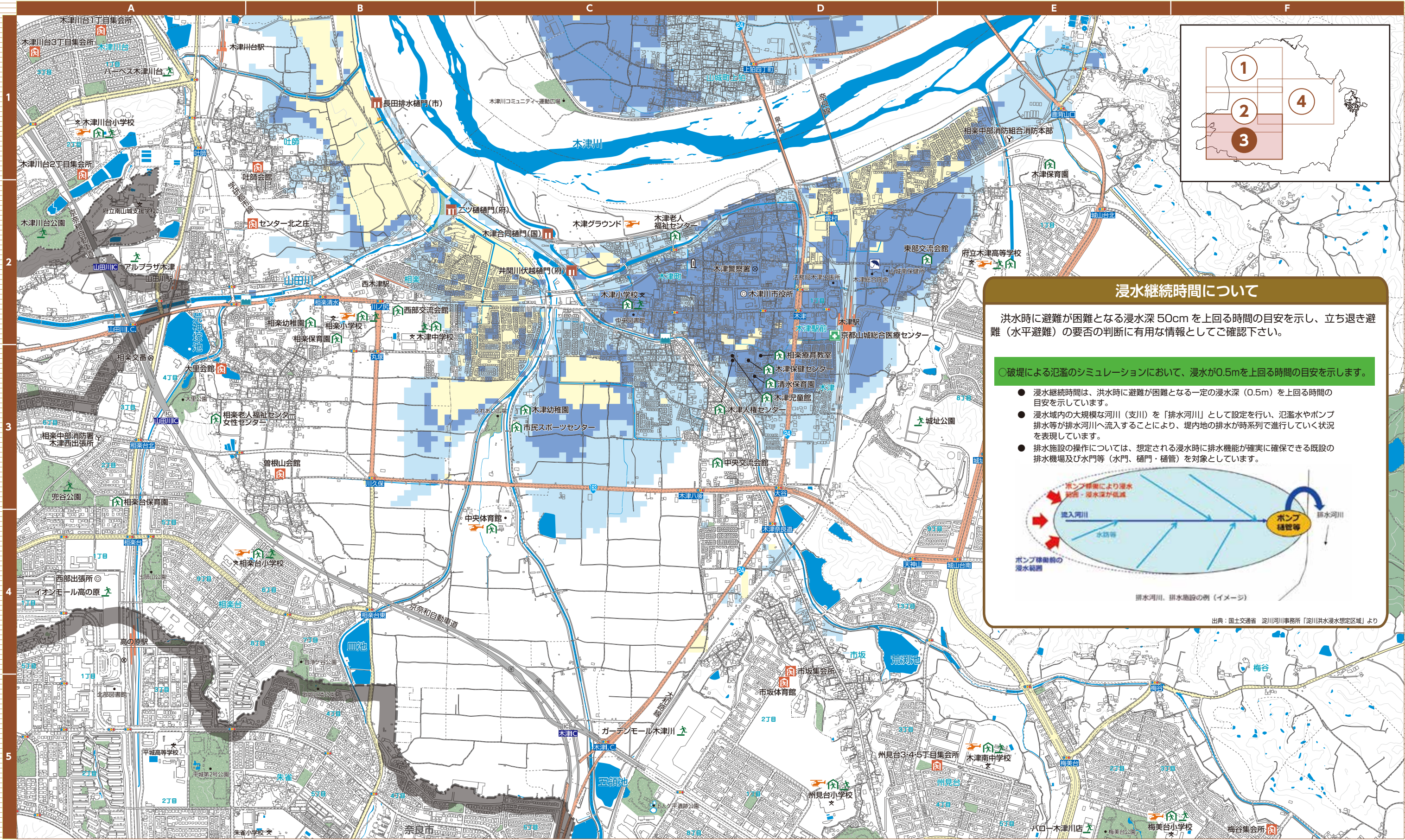


- 凡例
- 指定緊急避難場所
 - 指定避難所
 - 主な集会所等
 - ヘリ発着可能箇所
 - 公立病院
 - 自然災害伝承碑
 - 樋門
 - 水位観測所
 - 雨量観測所

- 12時間未満
- 12時間～1日未満
- 1日～3日未満
- 3日～1週間未満

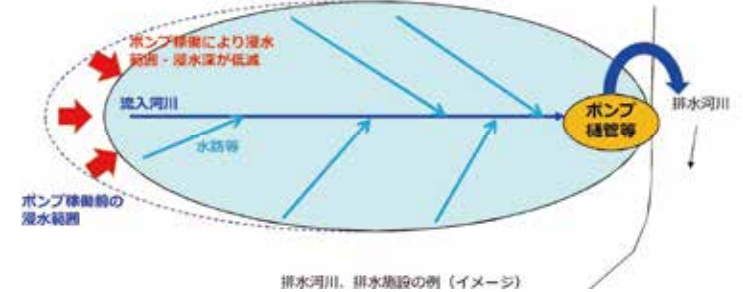


浸水継続時間について

洪水時に避難が困難となる浸水深50cmを上回る時間の目安を示し、立ち退き避難（水平避難）の可否の判断に有用な情報としてご確認下さい。

○破堤による氾濫のシミュレーションにおいて、浸水が0.5mを上回る時間の目安を示します。

- 浸水継続時間は、洪水時に避難が困難となる一定の浸水深（0.5m）を上回る時間の目安を示しています。
- 浸水域内の大規模な河川（支川）を「排水河川」として設定を行い、氾濫水やポンプ排水等が排水河川へ流入することにより、堤内地の排水が時系列で進行していく状況を表現しています。
- 排水施設の操作については、想定される浸水時に排水機能が確実に確保できる既設の排水機場及び水門等（水門・樋門・樋管）を対象としています。



排水河川、排水施設の例（イメージ）
出典：国土交通省 淀川河川事務所「淀川洪水浸水想定区域」より