



環境の森センター・きづがわ完成に向けて

～ “環境の森センター・きづがわ”は、皆さんの日常生活に欠くことのできない施設です～

市では、打越台環境センター(精華町内)に代わる新たなごみ焼却施設として“環境の森センター・きづがわ”(鹿背山地内)の建設に取り組んでいます。

施設建設は、建築工事では外壁の取付けが完了し、屋上工事に取りかかっています。

プラント工事では、大型のプラント機器の据付けが終わりました。外観だけでなく、施設としての機器も備わり、3月末の姿完成が近づいています。

今月は、昨年11月の建設工事についてお伝えします。

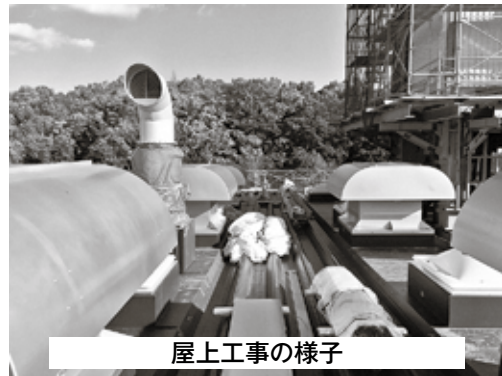
建築工事では、煙突外筒工事や屋上工事に取り組んでいます

11月の建築工事では、煙突外筒の外壁用鋼板の張り付けをおこないました。先月号で紹介しました煙突内筒は、この外筒の中に納まっています。



煙突外筒工事の様子

また、建物の屋上工事も始まり、炉室・機械室部分の屋根では、折板と呼ばれる部材を取付けています。



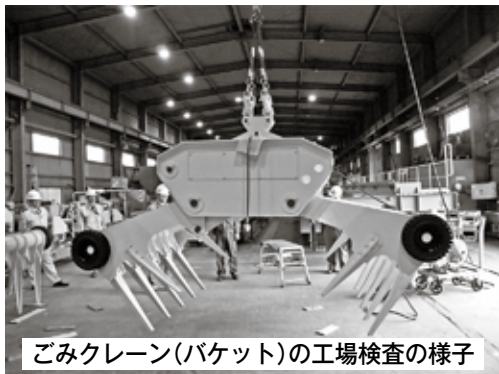
屋上工事の様子

ごみクレーンの工場検査、現場据付け工事をおこないました

プラント工事では、ごみクレーンの工場検査をおこないました。ごみクレーンは、ごみピットに搬入されたごみを焼却炉に投入する機器です。焼却炉に投入するごみのごみ質が均質となるように、ごみピット内でごみを攪拌するのにも使います。バケット1回のつかみ動作で4.5㎡のごみをつかみ上げることができ、つかんだごみの重さを計測します。また、ごみクレーンの自動制

御システムの検査もおこないました。

現場工事では、工場検査に続きごみクレーンの設置工事をおこないました。ごみピットは縦16m横30mの広さがありますが、ごみピットの縦幅を渡るように21mのレールを設置し、その上をクレーンのバケットを吊り下げて走行する台車(トロリ)を設置しました。



ごみクレーン(バケット)の工場検査の様子



ごみクレーン設置工事の様子

“環境の森センター・きづがわ”の早期稼働に向けて、地元の皆さんをはじめ市民の皆さん、一人ひとりのご理解とご協力をお願いします。

クリーンセンター建設推進室 ☎ 75-1226 fax 72-3900 ✉ clean-center@city.kizugawa.lg.jp