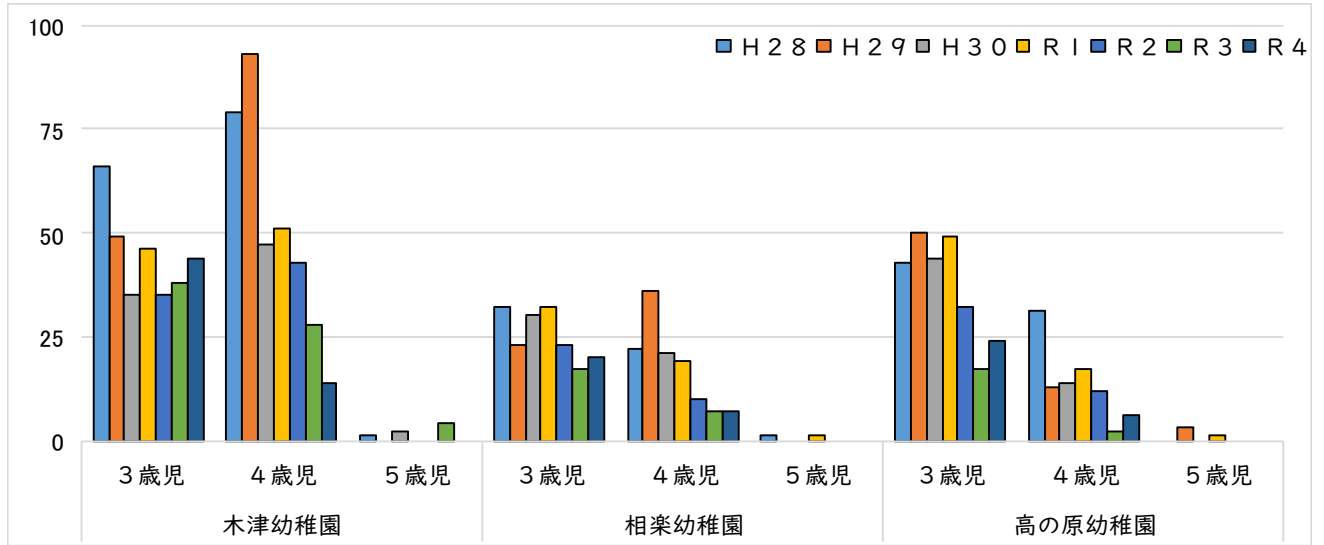


【公立幼稚園入園申込状況の推移（H28～R4 入園）】



園名	年齢	H28	H29	H30	R1	R2	R3	R4
木津幼稚園	3歳児	66 (20)	49 (20)	35 (20)	46 (20)	35 (20)	38 (40)	44 (40)
	4歳児	79 (85)	93 (120)	47 (85)	51 (120)	43 (85)	28 (85)	14 (35)
	5歳児	1 (若干名)	- (募集なし)	2 (20)	- (募集なし)	0 (30)	4 (30)	0 (20)
	計	146	142	84	97	78	70	58
相楽幼稚園	3歳児	32 (20)	23 (20)	30 (20)	32 (20)	23 (20)	17 (20)	20 (20)
	4歳児	22 (50)	36 (50)	21 (50)	19 (50)	10 (50)	7 (15)	7 (15)
	5歳児	1 (若干名)	0 (20)	0 (20)	1 (30)	0 (20)	0 (2)	0 (若干名)
	計	55	59	51	52	33	24	27
高の原幼稚園	3歳児	43 (40)	50 (40)	44 (40)	49 (40)	32 (40)	17 (40)	24 (20)
	4歳児	31 (100)	13 (34)	14 (65)	17 (65)	12 (30)	2 (35)	6 (15)
	5歳児	0 (70)	3 (3)	0 (40)	1 (40)	0 (若干名)	0 (10)	0 (若干名)
	計	74	66	58	67	44	19	30
3園合計	3歳児	141	122	109	127	90	72	88
	4歳児	132	142	82	87	65	37	27
	5歳児	2	3	2	2	0	4	0
	計	275	267	193	216	155	113	115

※上段は申込人数。下段 () は募集人数。

【各園の利用園児ピーク時のクラス編成（合併以降）】

■木津幼稚園

平成 25 年度

学級	園児数	クラス	編成
3 歳児	20	1	20
4 歳児	138	4	34/34/35/35
5 歳児	104	3	35/34/35
合計	262	8	

令和 3 年度

園児数	クラス	編成
35	2	17/18
46	2	23/23
77	3	25/26/26
158	7	

■相楽幼稚園

平成 19 年度

学級	園児数	クラス	編成
3 歳児	20	1	20
4 歳児	70	2	35/35
5 歳児	93	3	31/31/31
合計	183	6	

令和 3 年度

園児数	クラス	編成
16	1	16
26	1	26
33	1	33
75	3	

■高の原幼稚園

平成 25 年度

学級	園児数	クラス	編成
3 歳児	40	2	20/20
4 歳児	68	2	34/34
5 歳児	74	3	25/24/25
合計	182	7	

令和 3 年度

園児数	クラス	編成
16	1	16
26	1	26
50	2	25/25
92	4	

