



木津川市 子育て応援アプリ

# きづがわいい リニューアルしました!!



このアプリアイコンが目印!!

## ひとめでわかる 妊娠中の変化!

お母さんの体重や妊娠中の  
思い出などを  
記録できる!



00:00



妊娠がわかったら



届出・手当



赤ちゃんが生まれたら



保育園・幼稚園・  
保育サービス



成長記録



学ふ・イベント



予防接種・医療機関



子育てマップ

## 予防接種・健診の スケジュールリング!!

予防接種・健診の  
スケジュールを自動で  
組んでくれるよ!



## 成長記録!!

お子さんの成長をグラフや写  
真で記録することができます!

日々の思い出を楽しく  
記録しよう!



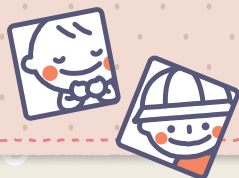
## 病院・子育て施設 もカンタン検索

救急の時の連絡先や病院・  
薬局、子育てに関する施設の  
情報はアプリにお任せ!



## 家族で共有 できる!!

お子さんの成長記録や  
思い出を共有できるよ!



## カンタン&無料で登録!!

下記のQRコードからアプリをダウンロードして、ぜひ活用してください。

Android



Google Play および Google Play  
ロゴは、Google LLC の商標です。



iOS



子育て応援サイト  
「きづがわいい」からも  
ダウンロードサイトへ  
アクセスできます。



子育て応援サイト「きづがわいい」  
<http://www.city.kizugawa.lg.jp/kosodate/>

※通信費やパケット代は自身でのご負担となります。



# きづがわいいは 2ステップでカンタン登録!!



## Step1

アプリをダウンロード  
アプリストアから

きづがわいい

検索

Android



Google Play および Google Play  
ロゴは、Google LLC の商標です。



iOS



WEB版もご利用いただけます。

WEB版 <https://kizugawa.city-hc.jp>

※通信費やパケット代は自身でのご負担となります。

## Step2

ユーザーを登録する  
登録方法は、

アプリ

きづがわいい

使い方

検索

カンタンに  
登録できるよ!!



①まずは、言語を設定してね。

TOP画面の右上にあるよ。

言語を選択

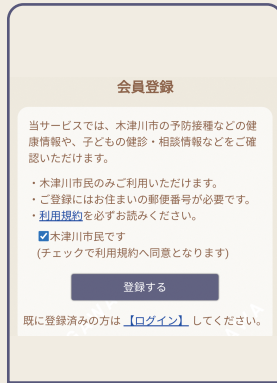
Powered by Google 翻訳



②ユーザー登録からはじめよう。



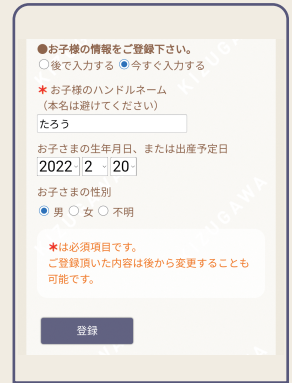
ログインをクリック



利用規約を読みOKなら同意

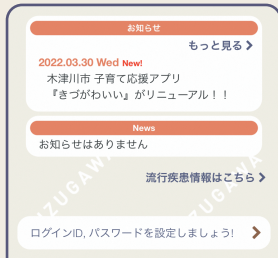


お好きなニックネームと  
郵便番号を入力



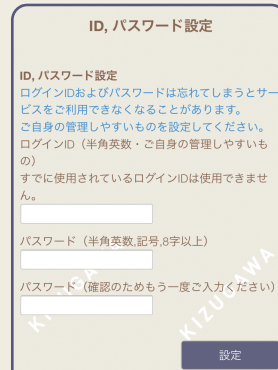
お子さまの情報を入力

②ユーザIDとPWを設定しよう。



ログインID、パスワードを  
設定しましょう!をクリック

ログインIDとパスワードを設定



ID,パスワード設定画面で  
任意のID,パスワードを入力



入力できたら登録完了!

木津川市

こども宝課 電話：0774-75-1212 / 健康推進課 電話：0774-75-1219  
システムのお問い合わせ デジタル戦略室 電話：0774-75-1201