

ISSN1881-5138

12
2022 No.189
令和4年

広報

きづがわ

 木津川市

(前月比) 市の人口 2022年11月1日 現在

人口 80,054人(-8)
(うち外国人 1,042人)

男 38,665人(-10)

女 41,389人(+2)

世帯数 32,950世帯(+17)

祭り、復活!

11月13日に中央体育館で木の津まつりがおこなわれました。

ステージでは、たくさんの催しがお祭りを盛り上げてくれました。

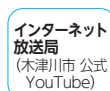
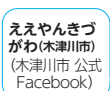
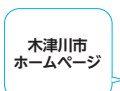
同月6日は山城まつり、10月30日には加茂まつりがおこなわれ、3年ぶりとなる地域まつりで各地賑わっていました。



広報や折込チラシに掲載しているイベントなどの中止・延期、内容が変更となる場合がありますので、各主催者などに問い合わせください。手洗い、マスクの着用、3密を避けるなど、感染症対策を心がけてください。

もくじ

平城・相楽ニュータウン … 2	環境 … 14
年末・年始のお知らせ … 4	まちの話 … 16
福祉と暮らし … 8	ホール・イベント … 18
健康 … 11	情報ラインナップ … 28
	ごみ収集日 … 34



※掲載している施設やイベントで、車イスの利用を希望する方は、各主催者などに問い合わせください。
※この広報紙は「雑がみ」としてリサイクルできます。不要になったら、地域の集団回収や古紙回収拠点へ。

市役所開庁時間

月～金曜日(休・祝日を除く) 午前8時30分～午後5時15分
市役所への問合せ・申込みなどは、原則、開庁時間に受け付けています。



略字の見方

時=日時、期日 所=場所・会場 内=内容 講=講師 出=出演
対=対象、資格 定=定員、募集人数 ¥=料金、参加費(税込) 持=持ち物
申=申込み 問=問合せ 主=主催 共=共催・協力 後=後援 他=その他
先着…申込み先着順 抽選…申込み多数の場合抽選 ☎…電話番号
fax…ファックス番号 ✉…メールアドレス
URL…ホームページのアドレス

注) ①どなたでも、②特になし、③無料、④不要(直接会場へ)、市外局番が0774
の場合は記載なし
市ホームページURL <https://www.city.kizugawa.lg.jp/>

育児関連のお知らせ記事は、記事の上部に  が付いています。

高齢者関連のお知らせ記事は、記事の上部に  が付いています。



平城・相楽ニュータウン

知っとこ！
学研



まちびらき50周年



作間 泉 さん

まちびらき50周年記念事業実行委員会委員長
奈良市自治連合会長



田中 良典 さん

まちびらき50周年記念事業実行委員会副委員長
木津川市社会福祉協議会 兜台区支部長



牧井 俊明 さん

まちびらき50周年記念事業実行委員会運営委員
相楽台地域自治会連合会前会長



今回は、まちびらき50周年記念事業実行委員会の方々に
お集まりいただきました！

今から50年前の1972年11月25日に、高の原駅を中心とした、奈良県側の平城ニュータウンと京都府側の相楽ニュータウンから成り立つ「平城・相楽ニュータウン」ができました。まちびらき50周年を迎え、ニュータウンから成熟したまちへと地域の人々の手で日々変化を続け、子どもから高齢者まで多くの皆さまに愛され続ける、まちづくりを目指します。



絆
kizuna



50年を振り返って、人気のイベントや印象深い出来事はありますか？

作間さん

音楽祭やハロウィン、焼き芋などの様々なイベントをおこなっていますが、3年前から毎年おこなっているキッチンカーフェスタは、特に人気です。

自治連合会の役員は若い方や女性が多く、イベントには子どもたちがスタッフとして参加してくれるりと、とても楽しいまちです。

田中さん

7年前から始めている兜台とんど焼きです。子どもたちにも大変人気で、楽しかったという声を聞くとうすうす嬉しい気持ちになります。

兜台は地域活動をする人が増えてきていて、イベントなどを通じて、楽しみながら交流ができています。人と人のつながりが防災や高齢者の見守りにつながるので、交流を大事にしていきたいです。

行政区を超えたつながりはお互いの取組を参考にすることも多く、今回の平城相楽50の府県界を超えた取組は良いきっかけになりました。

牧井さん

大阪に住んでいた時に、木津川市に遊びに行き、「のびのびと育てたいな。」と思い、引っ越してきました。もっと皆さんにも木津川市の良さを知っていただき、世代交代をするためにも多くの若い方に住んでほしいですね。未来につながる新たなまちこそが「ニュータウン」じゃないかな。ニュータウンの魅力をごのぶように発信していくかが課題です。

今回の平城相楽50周年をきっかけに住民同士がさらにつながってほしいです。



今後のまちへの展望は。

作間さん

次世代につないでいくためにも、若い子が住みやすく、みんなが楽しいまちにしたいです。子どもたちが喜んで帰ってこれるまちにすることで、ニュータウンが引き継がれていくんじゃないかな。平城相楽ニュータウンとして目指すところはみんな一緒だと思っています。仲間との交流を大切に、県境にこだわらずみんなが参加できるイベントを毎年開催していきたいですね。

田中さん

地域みんなで支えあい、助け合えるまちにしたいです。まちづくりは住民・行政・事業者の3者で協力してやらないとできないと思います。そのためにも交流が大事であり、県境問わず、お互い気軽に情報交換できる関係を作り続けていきたいですね。奈良市と木津川市をひとつのまちとして印象づけができたらなあ。

また地域活動のひとつとして、合唱の取組も始めています。みんなが歌を歌ってまちを明るくし、「楽しいまち」のイメージをつくりたいです。

牧井さん

県をまたいだ連携は大変珍しく、今後も行政区を超えてつながりを大切にしていきたいです。そのつながりを作っているのは住民だと思っているので、まちづくりには是非住民が参加してほしいと思います。

また、人と人との関係を大切に、「夢を語れるまち」にしたいですね。世代交代をするためにも、若い人にきてもらえるように、魅力あるまちづくりを目指したいです。



今回の50周年で終わりではなく、ここからが始まりだと思いたい！仲間を大切に、みんなでのこのまちを良くしていきたいです！

暮らしに関する

年末年始のお知らせ

閉庁日

- ・市役所、加茂・山城支所
12月29日(木)～令和5年1月3日(火)
- ・西部出張所
12月29日(木)～令和5年1月3日(火)

ごみ収集、自己搬入

	12月				令和5年1月					
	28日(水)	29日(木)	30日(金)	31日(土)	1日(日)	2日(月)	3日(火)	4日(水)	5日(木)	6日(金)
可燃ごみ収集	水・土 年内最終	月・木 年内最終	火・金 年内最終	← 収 集 な し →				水・土 年明け最初	月・木 年明け最初	火・金 年明け最初
可燃以外のごみ収集		← 収 集 な し →								
ごみの自己搬入		← 自 己 搬 入 不 可 →								

- ・平常時と収集順路・時間が大きく変わる場合があります。必ず午前8時までに出してください。収集後に出されたごみは収集できません。
- ・木津A①・A②・C・D・G、加茂A・B・F・G地区の燃やさないごみ・ペットボトルの収集日は、変則となります。詳しくは34・35ページを確認ください。
- ・ごみの自己搬入については、年末は混み合いますので、時間に余裕をもってお越しください。詳しくは「ごみの分別と出し方ガイドブック」などをご覧ください。

まち美化推進課 ☎75-1215

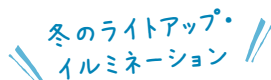
し尿くみ取り

12月29日(木)～令和5年1月3日(火)の業務は休みです。

- ・年末はくみ取りの依頼が集中する場合があります。臨時のくみ取りが必要なときは、なるべく早く業者に申し込みください。
- ・料金は、必ずくみ取り券で支払ってください。くみ取り券は会計課、加茂・山城支所などの公共施設、市内の金融機関(郵便局を除く)で販売しています。
- ・下水道への接続などによりやむを得ず不要となったくみ取り券は、還付できます。口座振込のみの対応となるため、通帳など口座番号の分かる書類を持参ください。
還付の受付窓口 まち美化推進課、加茂・山城支所

業者名(順不同)	問合せ
(株)クリーンサービス山城	☎94-3241
(株)相楽清掃	☎76-2417
相楽商事	☎62-3009
(有)フシミ	☎075-601-6714
大和清掃	☎0742-61-4798

相楽郡広域事務組合 ☎72-0421 まち美化推進課 ☎75-1215



木津川市 ヒカリ☆街道 2022

コロナ禍でも「笑顔で元気に」という願いを込めておこないます。タツタタワーと共催企業などによるヒカリ輝くライトアップやイルミネーションをお楽しみください。

時12月19日(月)～26日(月) 午後6時～10時 ※雨天決行

※タツタタワー以外は、点灯日時を変更する場合があります。

所タツタタワー 木津川市、タツタ電線、共催企業・団体(東中央線沿線・州見台6-6など)

※施設によっては、立入禁止区域があります。

主木津川市、タツタ電線(株)

共梅美台地区 梅美台こども園、社会福祉法人 三福福祉会、株式会社中村屋 梅美台店、国立研究開発法人 量子科学技術研究開発機構 関西光科学研究所、株式会社 ヒラノテクシード、なごみこども園、テルウェル西日本株式会社 ケアポート梅美台

州見台地区 スズキカーズ木津川店、株式会社 タカゾノリーブス、認定こども園 州見台さくら、ガーデンモール木津川、マンヨーツール株式会社



年末年始などの救急・応急体制

応 急

相楽休日応急診療所(木津上戸15 相楽会館1階)
☎73-9988 (要予約)

当日電話予約制です

	と き	診療科目
令和4年	12月 4日(日)	内科
	12月11日(日)	内科・小児科
	12月18日(日)	内科・小児科
	12月25日(日)	内科・小児科
	12月31日(土)	内科・小児科
令和5年	1月 1日(日・祝)	内科
	1月 2日(月・振休)	内科
	1月 3日(火)	内科・小児科
	1月 8日(日)	内科・小児科
	1月 9日(月・祝)	内科・小児科
	1月15日(日)	内科・小児科
	1月22日(日)	内科・小児科
	1月29日(日)	内科

時 午前9時～ (受付 午前8時30分～午後0時30分)

他 症状によっては診察できない場合や、京都山城総合医療センターを紹介する場合があります。電話で問い合わせください。

救 急

京都山城総合医療センター (木津駅前1-27)
☎72-0235

救急医療は時間外診療ではありません。体調が思わしくない時は、早めに「通常の診療時間内」受診を心がけてください。

※緊急手術や重症患者さまの対応などで、診察ができない場合があります。必ず事前に電話で問い合わせください。

12月29日(木)～令和5年1月3日(火)の救急医療体制

内科系

時 午前8時30分～午後2時30分

※この時間以外は、①～③のみ受け入れます

- ①救急車で搬送されてくる重篤な方
- ②慢性疾患で当院に定期的に通院され、その症状が悪化した方
- ③開業医などで当院での緊急受診が必要と判断され、紹介状をお持ちの方

外科系

時 全日

小児科

時 12月29日(木)・30日(金)

令和5年1月1日(日)～3日(火) 全日

※12月31日(土)は学研都市病院(☎98-2123)が対応します。

相 談

小児救急電話相談

- ・ 固定・携帯電話からは ☎ #8000
- ・ ダイヤル回線IP電話からは ☎075-661-5596

府では、夜間・休日・早朝など病院の開いていない時間帯に、看護師や小児科医師が電話相談に対応しています。

時 年中無休 午後7時～翌朝8時

※土曜日(祝日・年末年始を除く)は午後3時～翌朝8時

令和4年度木津川市二十歳のつどい

2部に分けておこないます。対象中学校区を確認し、参加ください。

時 令和5年1月8日(日)

第1部 午後1時30分～(開場 午後1時)

木津・木津第二中学校

第2部 午後3時30分～(開場 午後3時)

木津南・山城・泉川中学校

所 府立けいはんなホール

対 平成14年4月2日～平成15年4月1日に生まれた方
※市外に転出した方も参加可能です。社会教育課に連絡ください。

内 式典(主催者挨拶、来賓祝辞、二十歳の誓いの言葉)

他 ・ 新型コロナウイルス感染症対策のため、家族は入場できません。

・ 車いすなどの介助が必要な場合は事前にお知らせください。

・ 当日の感染症対策など詳しくは市ホームページを確認ください。



社会教育課 ☎75-1233

【大切なお知らせ】 新型コロナウイルスワクチンについて

追加接種(3回目、4回目、5回目)の集団接種

接種対象者 前回接種が完了して3か月以上経過した12歳以上の方

接種日時と会場

接種日	会場	時間
12月18日(日)	中央体育館	午後4時15分～5時30分
	加茂保健センター	午後3時30分～5時30分

※使用ワクチンは、ファイザー社製オミクロン株(BA.4-5)対応2価ワクチンです。

※オミクロン株対応ワクチンは、1人1回接種できます。

■12月12日午前9時から予約サイト又はコールセンターへ。

集団接種について

集団接種は、12月18日をもって終了します。

集団接種終了後に接種を希望する方は、「接種をおこなう医療機関など」を参考に接種してください。

12歳以上で初回接種(1・2回目接種)がまだの方へ

- ・年内に1・2回目の接種が終わるよう検討してください。
- ・希望する方は、「接種をおこなう医療機関など」を参考に接種ください。
- ・1・2回目接種に使用している従来型ワクチンは、年内で国からの供給が終了となる予定です。
- ・オミクロン株対応2価ワクチンは、1・2回目接種の完了後3か月経過しないと接種できません。

接種をおこなう医療機関など

個別接種をおこなう市内医療機関



京都府がおこなう集団接種



※市内医療機関は
コールセンターでも
案内しています

その他

- ・ワクチン接種に疑問や不安がある方は事前にかかりつけ医と相談ください。
- ・入院・入所・治療中の方で、医療機関や施設で接種する場合は、医療機関や施設に相談ください。
- ・新型コロナウイルスワクチン接種の前後にインフルエンザ以外の予防接種をおこなう場合、原則として接種の間隔を13日以上空けてください。

市新型コロナウイルスワクチン予約・相談コールセンター ☎0570-056-770

(午前9時～午後5時、平日、土・日曜日、祝日受付 ※12月29日～1月3日を除く)

電力・ガス・食料品等価格高騰緊急支援給付金

物価・賃金・生活総合対策として、電力・ガス・食料品などの価格高騰による負担増を踏まえ、特に家計への影響が大きい住民税非課税世帯などに対して、新たに1世帯当たり5万円を給付します。

①住民税非課税世帯

令和4年9月30日時点で市に住民票があり、世帯員全員が令和4年度住民税均等割が非課税である世帯
※住民税が課税されている方の扶養親族などのみからなる世帯を除く

②家計急変世帯

申請時に市に住民票があり、令和4年1月～12月に、予期せず収入が減少して「住民税非課税相当」となった世帯

¥5万円／世帯

申1月31日までに申請ください。

※申請書は価格高騰緊急支援給付金事務局、加茂・山城支所、西部出張所、市社会福祉協議会にあるほか、市ホームページからダウンロードできます。

- ①・市から送付する確認書を記入し、郵送で価格高騰緊急支援給付金事務局へ。
 - ・書類に不備がなければ、確認書を受理した後、約20日後に指定口座に振り込みます。
 - ・確認書が届かない世帯でも申請により支給できる場合があります。詳しくは問い合わせください。
- ②申請が必要です。

価格高騰緊急支援給付金事務局(くらしサポート課内)(〒619 - 0286 住所不要)
☎080-7685-9106 ☎080-7685-9275 ☎080-7665-2773



ベトナムダヨ



ベトナムは、地震がほとんどないので、日本に来てから初めて「防災訓練」を知りました。2018年に発生した大阪府北部地震がきっかけで、防災について少し調べましたが、防災訓練に参加したことはありません。ちょうど、国際交流員として着任してから初めて参加するイベントが、10月9日におこなわれた「外国人向けの防災訓練(地震体験イベント)」でした。住民登録されている市内にお住まいの米国や中国、ベトナム出身の約40人が参加し、命を守る行動などについて学びました。当日、ベトナム通訳者を務めました。起震車に乗って、強い揺れも体験できました。びっくりするほどの揺れでした。実際に地震が起こったら、絶対に慌てず、冷静に行動しよう、助け合おうと、ベトナム人参加者の皆さんと話し合いました。



Việt Nam không có động đất, nên kể từ khi đến Nhật, mình lần đầu tiên nghe thấy khái niệm “Diễn tập phòng chống thiên tai”. Cũng do trận động đất phía bắc tỉnh Osaka xảy ra vào năm 2018 mà mình đã bắt đầu tìm hiểu một chút, nhưng mình thực sự chưa tham gia buổi tập huấn phòng chống thiên tai nào cả. Trùng hợp là sự kiện đầu tiên mình tham gia sau khi nhậm chức Điều phối viên Quan hệ Quốc tế tại thành phố Kizugawa lại là sự kiện “Tập huấn phòng chống thiên tai cho người nước ngoài (Sự kiện trải nghiệm động đất)” diễn ra vào chủ nhật ngày 9 tháng 10. Sự kiện đã thu hút khoảng 40 công dân có đăng ký cư trú tại thành phố đến từ các quốc gia như Mỹ, Trung Quốc, Việt Nam và mọi người đã được học về các quy tắc để bảo vệ bản thân khi động đất. Mình đã tham gia sự kiện này với tư cách là một thông dịch viên tiếng Việt, nhưng mình cũng được ngồi thử và trải nghiệm xe mô phỏng độ rung của động đất. Thực sự mình đã rất ngạc nhiên vì độ rung quá mạnh. Các công dân Việt Nam tham gia sự kiện cũng bảo nhau nhất định phải bình tĩnh và giúp đỡ lẫn nhau khi có động đất.





子育てカレンダー 12月

- ・感染症対策により、施設を臨時休館する場合や内容を変更・中止する場合があります。(相談業務は通常通りおこないます。)
- ・検温や手の消毒、保護者のマスク着用に協力ください。
- ・利用時間帯に消毒や換気をします。

※子育て支援センターでは、月～金曜日午前9時30分～午後4時30分(木津のみ午前10時～)に室内を開放します。詳しくは問い合わせください。
 ※市内の他の保育園でも園庭開放をおこなっています。
 (公立保育園は、第1・3火曜日 午前10時～11時30分)

と き	内 容	と ころ	
1日 (木)	午前10時～正午	あそびの広場(季節の制作)	木津
	午前9時30分～正午	育児講座「花デコレーション」 うた・手遊び	加茂 山城
6日 (火)	午前10時～正午	育児講座「ほっこりヨガ」	木津
	午前9時30分～正午	園庭開放とお部屋を飾ろう ベビーアート have a ナース day	加茂 山城 木津東部
7日 (水)	午前10時～正午	楽器あそび	木津
	午前9時30分～正午	ほのぼのタイム(一緒に歌おう・身体測定) 季節の制作 おはなしタイム	加茂 山城 木津東部
8日 (木)	午前10時～正午	あそびの広場(歌とふれあい)	木津
	午前9時30分～正午	米粉粘土で遊ぼう 絵本と園庭開放	加茂 山城
9日 (金)	午前10時～正午	育児講座「花デコレーション」	木津
	午前9時30分～正午	身体測定	山城
12日 (月)	午前9時30分～正午	育児講座「ほっこりヨガ」 誕生会	加茂 木津東部
13日 (火)	午前10時～正午	おしゃべりサロン(手あそび)	木津
	午前9時30分～正午	園庭開放と絵本 バルーンで遊ぼう	加茂 山城
14日 (水)	午前10時～正午	ぐるぐる描こう	木津
	午前9時30分～正午	作りましょう(サンタクロス作り) 育児講座「人形劇」 おはなしタイム	加茂 山城 木津東部
15日 (木)	午前10時～正午	あそびの広場(絵本の読み語り)	木津
	午前9時30分～正午	すくすくトーク 体操と園庭開放	加茂 山城
16日 (金)	午前10時～正午	クリスマス会	木津
	午前9時30分～正午	クリスマス会 クリスマス会 ほんわかタイム(みんなでクリスマス会)	加茂 山城 木津東部
19日 (月)	午前9時30分～正午	育児講座「キュッポロドンと歌って遊ぼう」～クリスマスコンサート～	加茂
20日 (火)	午前10時～正午	身体測定	木津
	午前9時30分～正午	園庭開放とふれあい遊び おしゃべりサロン	加茂 山城
21日 (水)	午前10時～正午	誕生会とお楽しみ会	木津
	午前9時30分～正午	誕生会とお楽しみ会 誕生会とお楽しみ会 おはなしタイム	加茂 山城 木津東部
22日 (木)	午前10時～正午	あそびの広場(食育のはなし)	木津
	午前9時30分～正午	体操をしよう 育児講座「キュッポロドン」	加茂 山城
27日 (火)	午前10時～正午	おもちゃであそぼう	木津
	午前9時30分～正午	室内開放とふれあい遊び おもちゃで遊ぼう	加茂 山城
28日 (水)	午前10時～正午	おもちゃであそぼう	木津
	午前9時30分～正午	室内開放と絵本 おもちゃで遊ぼう	加茂 山城

子育て支援センター

木津子育て支援センター(ガーデンモール木津川2階) ☎71-1115
 木津東部子育て支援センター(梅美台こども園内) ☎71-8041
 加茂子育て支援センター(いづみ保育園内) ☎090-4217-9670
 山城子育て支援センター(山城保健センター内) ☎080-9040-5342

子育て相談

と ころ	と き
木津	月～金曜日 午前10時～午後4時
木津東部	月～土曜日 午前9時30分～午後4時30分
加茂 山城	月～金曜日 午前9時30分～午後4時

0～3歳の乳幼児と保護者のための子育てサロン

子育て中の親子が打ち解けた雰囲気の中で交流し、育児相談などができる「つどいのひろば」を開設しています。父親教室もあります。

わくわくひろば ☎73-0308

時 月・水・金曜日 午前10時30分～午後3時30分
 土曜日 午前10時30分～午後2時

所 アル・プラザ木津店2階

げんきっ子 ☎71-0040

時 月～土曜日
 午前10時～午後4時

所 ガーデンモール木津川2階

ぽけっと ☎75-2184

時 月～金曜日
 午前10時～午後3時30分

所 PLANT木津川店

※祝日、年末年始は休みです。

社会福祉協議会

木津支所(木津老人福祉センター内) ☎72-5532
 加茂支所(加茂ふれあいセンター内) ☎76-4338
 山城支所(山城保健センター内) ☎86-4151

子育てサークル

未就園児向けの子育てサークルが、各地域にあります。参加を希望する方は、問い合わせください。

おもちゃの図書館

おもちゃで楽しく遊んでもらい、気に入ったものがあれば貸し出します。

木津老人福祉センター 12月21日(水)

時 午前10時～11時30分

加茂ふれあいセンター 12月8日・22日(木)

時 午前10時～正午

梅美台こども園 12月8日(木)

時 午前10時～11時30分

木津川おもちゃ病院

壊れた「おもちゃ」を無料(原則)で修理しています。

加茂ふれあいセンター 12月16日(金)

時 午後1時30分～4時



小谷児童館で楽しく学ぼう！

①書き初め教室

書き初めをしよう！
時 令和5年1月7(土)
午前10時～正午

講師 民生主任児童委員 高橋 史代 氏

対 小谷児童館に来館登録している市内にお住まいの小学3～6年生

定 12人(抽選)

②ウエルカムプレートづくり

ステキなウエルカムプレートをつくって玄関や自分の部屋に飾っちゃおう！

時 令和5年1月14日・28日(土)

午後2時～4時

※いずれか1日

講師 トールペイント・パンクラブ代表

田中 眞理子 氏

対 小谷児童館に来館登録している市内にお住まいの小学生

定 各18人(抽選)

¥300円/回



イメージ

申 12月14日正午までに直接または電話で次へ。

所・間 小谷児童館 ☎76・4415
午前10時～午後6時(日曜日・祝日は休館)

他・来館登録申請書は小谷児童館にあります。申込時や参加当日にも提出できます。

・抽選結果は郵送でお知らせします。



木津児童館 工作教室

サンドブラストで表札を作ろう

育てよう一人ひとりの人権意識！
時 令和5年1月28日(土)
午前10時～正午

内 アクリル板にマスキング(シールを貼り付け、ブラスト加工砂を吹き付けすりガラス状に加工)をします。

講師 M's Road Service
國吉 基寛 氏(サンドブラスト)

対 木津児童館に来館登録している市内にお住まいの小学生

定 20人(抽選)

¥500円/人

申 12月20日までに、直接次へ。
来館登録済みの方は郵送可(16日消印有効)。はがきに参加児童名(ふりがな)、学校名、学年、保護者名、電話番号を記入ください。

所・間 木津児童館 ☎619・0214
木津清水27・4 ☎72・4700

他 参加申し込み時に来館登録ができます。

出張がん個別相談

時 12月6日(火)、令和5年1月4日(水)
午後1時30分～3時30分

所 山城南保健所

内 保健師または看護師によるがんに関する相談

申 実施日前日午後4時までに次へ。

問 府がん総合相談支援センター
☎0120・078・394



わくわくひろば

缶バッジ製作

時 12月9日(金)～14日(水)
¥100円/枚(1家族5枚)
パパも一緒に

時 12月10日・24日(土) 午前11時10分～

すこやか相談(看護師の健康相談)

時 12月12日(月) 午後2時～3時

つくってかざろう(30個(先着))

時 令和5年1月4日(水)
午前11時10分～

所 アル・プラザ木津店2階「わくわくひろば」

対 0～3歳の乳幼児と保護者

間 NPO法人子育てサポートフレールークラブ
☎73・0308(ひろば実施日)
☎0800・3822・8800

URL npofuture.net

かえの相談会

時 12月16日(金)

①午前10時 ②午前11時
③午後1時 ④午後2時

申 12月9日までに、住所、氏名、年齢、電話(ファックス)番号、相談内容、希望の時間帯を次へ。

間 相楽聴覚言語障害センター
(木津上戸15)
☎75・2030 [fax]72・6862

よつこい

つながりの輪広がる ほっとできる居場所

子育て支援、高齢者の居場所づくり、地域の食材を使った日替わりランチ(有料)の提供をおこなっています。

内・時 ほっと！ひとときタイム

月・金曜日 午前9時30分～11時30分

所・間 よつこいで(木津清水106)
☎72・9910

ホッとサロン

時 12月15日(木)

午後1時30分～2時30分

所 東部交流会館2階「カルチャールーム1」

内 楽しいおしゃべり、ゲームなど
¥100円(飲み物付き)

対 こころに不安や不調、生活のしづらさを感じている人や家族

申・間 12月8日までに、電話で山城南保健所 中田・時澤へ。
☎72・0979

主 京都府こころの健康推進員

障がいのある方の就職相談会

時 12月21日(水) 午前10時～午後3時

所・間 しょうがい者就業・生活支援センター「あん」(木津駅前1・10)
☎71・0701 [fax]71・0705

他 相談会当日以外も、連絡があれば相談に応じます。



医療従事者の方へ

医療従事者などの資格を有する方で、次に該当する方(勤務先でオンライン届出をおこなう場合を除く)は令和5年1月16日までに届出が必要
です。

医師、歯科医師、薬剤師の有資格者全員
住所または就業地が府内の方は、管轄の府内保健所へ。

保健師、助産師、看護師、准看護師、歯科衛生士、歯科技工士で、令和4年12月31日時点で業務に従事している方
・就業地が京都市内の方は、府医療課
(☎075・414・4746)へ。

・就業地が府内の方は、管轄の府内保健所へ。

問 山城南保健所 ☎72・4301
他詳しくは山城南保健所
ホームページを確認く
ださい。



人権週間

12月4日～10日は人権週間です。
人権尊重の普及啓発活動をおこな
います。

**人権啓発ポスターコンクールの入賞
作品を展示します**

時 12月12日(月)～15日(木)
所 市役所1階「住民活動スペース」前
問 人権推進課 ☎75・1217



健康めいづいフェア

来場者には、参加記念品をプレゼ
ントします。

時 12月17日(土)
午前9時～午後3時30分
所 市役所

対 木津川市国民健康保険に加入し
ている40歳以上の方

・後期高齢者医療保険に加入の方
・ナトリウム測定・血管年齢測定
・口コモ度チェック&握力測定

・保健師・管理栄養士による健康
相談

・講演会(検査結果を理解すれば、
病気の予防ができる)やさしい
検査結果の見方と予防教室

時 第1回 午前10時～11時30分
第2回 午後1時30分～3時

講 金井病院 金沢裕一 医師
他 参加者には、抽選で図書券を
プレゼントします。



小・中学校の就学援助費の
入学前支給について

経済的な理由で就学が困難な家庭
に、就学援助費(学用品費や学校給食
費など)を支給します。新入学児童生
徒学用品費は3月に支給しますの
で、希望する方は申請ください。

対 市内にお住まいで、令和5年4
月に木津川市立小中学校・京都
府立中学校に入学する方

・生活保護を受給していない方

※市内にお住まいで、区域外就学
を認められている方を含みます。
※対象となる学校以外に入学した
場合は、返還いただきます。

¥ 小学校 54,060円
中学校 60,000円

申 令和5年1月13日まで(閉庁日を除
く)に小学校入学予定者は学校教育課
に、小学校6年生は在籍している市立
小学校に次の書類を提出ください。

①申請書(学校教育課にあるほか、
ホームページからダウンロード
できます)。

②該当する制度の決定通知などの
写し(減免決定通知書、児童扶養
手当支給証書 など)

③令和4年度課税証明書(所得で
審査する場合)

※令和4年1月1日時点で市に住
民票があり、調査に同意する場
合は、提出不要です。

(令和4年度の税申告は必要です)。
※期限後も申請できますが、認定
した場合の支給は5月末(予定)
です。

問 学校教育課 ☎75・1230

町内会・自治会に加入しましょう

自治会は、地域の皆さんがお互
いに支えあい、協力して、防災・防
犯をはじめ、さまざまな地域コミ
ュニティの形成に取り組んでいま
す。住みやすい街をつくるために、
自治会に加入し、積極的にまちづ
くりに参加しましょう。

学研都市線で行こう！ フォトコンテスト

撮影対象エリア
撮影テーマ

JR学研都市線の徳庵駅(東大阪市)～木津駅の区間(学研都市線の利用は必須ではありません)
風景、建築物、食べ物など、対象エリア内の鉄道関連や沿線地域の魅力を伝えるもの
※投稿する写真は、肖像権・著作権などの同意を得ていることを条件とします。

時 令和5年1月31日(火)まで

対 Instagram (インスタグラム)のアカウントをお持ちの方

申 ①学研都市線沿線の対象エリアで写真を撮影

②Instagramで片町線複線化促進期成同盟会の公式アカウント(@g_line_go)をフォロー

③ハッシュタグ「#学研都市線で行こう」を付けてInstagramに投稿

他 ・審査は優秀賞(沿線自治体各1人)計9人を選定し、入賞者には令和5年3月頃に公式アカウントからのダイ
レクトメッセージでお知らせします。賞品 沿線自治体のお土産詰め合わせなど

・詳しくは、ホームページ(2次元コード)をご覧ください。

問 主 片町線複線化促進期成同盟会(学研企画課内 ☎75-1201)





シリーズ健康エッセイ

相楽医師会から市民の皆さんへ

現代社会はストレスが充満し、生きることはストレスと向き合つことといつても過言ではありません。このストレスをどう処理するかが健康に生きる重要なポイントです。ストレス解消法として、体を使う動的なものでは、ジョギングなどの発散系、食べる、旅行をするなどの浄化系に分類されます。静的なものでは、友人と語り合う、サウナで汗をかくなどの発散系、お風呂に入る、自然に触れるなどの浄化系に分類されます。どれも自分に合っているかは、個人の判断になります。心と体両方がリラックスすることが理想的です。例えば、休みの日に寝てばかりいると体は休まりますが、心はストレスが残ったままです。次の日に出勤になると、本当のストレス解消にはなりません。大切なことは嫌なことを避けるのではなく、楽しむこと、幸せを感じることに意識を向ける

こと、そして心がときめくことができれば、申し分ありません。私のストレス解消法は、温泉めぐりです。温泉には心をリラックスさせる抜群の力があります。また湯船に10分浸かると約15分ジョギングした分のカロリーを消費するそうです。また血行改善の効能があり疲れた体に絶好のプレゼントになります。府近辺でも、本格的な入浴施設があります。そこでは周囲の気にすることなく自分だけの時間を過ごすことができます。これからの季節には、ヒタリではないでしょうか。また、インターネットで温泉の情報を豊富に見ることが出来ます。お勧めしたいサイトは、「奈良の御隠居さん」です。全国各地の約1,000か所の温泉の情報が掲載されています。是非検索してみてください。さあ皆さん100歳まで健康寿命で頑張ってください。

おすすめの味 パインココナツ カップケーキ

木津川市食生活改善推進員協議会
尾崎 田鶴



1人分の栄養価
エネルギー…230 kcal
たんぱく質…4.1 g
脂 質…4.9 g
カルシウム…44 mg
食物繊維…0.8 g
塩分…0.3 g

作り方

- ① パイナップルは1枚を8等分に切る。
- ② ボウルに①を合わせてふるっておく。
- ③ 別のボウルに卵を割り入れ泡立て器でほぐし、砂糖を入れてよく混ぜる。ココナツミルクを加えて混ぜ、さらに②を加えて混ぜる。
- ④ カップに③をスプーン2杯入れ、パイナップルを4切れ入れて、さらに③をスプーン1杯入れ、パイナップル2切れを飾る。同じように4個分作る。
- ⑤ 190℃に熱したオーブンで25分焼く。

一言メッセージ

ココナツミルクの代わりにアーモンドミルクや牛乳でもできます。牛乳を代用する場合はバリライオンを数滴入れると香りがよくなります。

材 料(4個分)

パイナップルスライス(缶)	3枚
④	
薄力粉	100g
ベーキングパウダー	5g
砂糖	65g
卵	1個
ココナツミルク	80ml
マフィンカップ	4個

女性センター ニュース!

申・問女性センター ☎72-7719 (相楽台4-3)
※月曜日、祝日は休み

ラテン&コアトレーニング

時 令和5年1月19日～3月16日(毎週木曜日)全8回
午前10時～11時30分
※2月23日は祝日のため休講
講 スローエアロビック認定インストラクター
嶋津 綾子 氏
対 市内にお住まい又はお勤めの女性

定 18人(抽選)
¥ 1,600円 ※初回到徴収
持 運動のしやすい服装、上履き、飲料、ヨガマット、タオル
申 令和5年1月13日までに電話または直接女性センターへ。



健康推進課からのお知らせ

☎75・1219

がん検診で「要精密検査」と判定された方へ

詳しい検査が必要と判断された方は、忘れずに医療機関で精密検査を受けましょう。

持健康保険証、結果に同封した書類一式

オンライン里親相談会

家庭的な環境で育ててくださる里親を募集します。

時12月16日(金) 午後1時～4時

(30分程度/回)

対 府に住民票がある方(京都市を除く)
申・間・主希望日の1週間前までに、希望の時間帯、名前、住所、電話番号を添えて、府家庭支援総合センターへ。

☎075-531-0690

✉ksc-soudan@pref.kyoto.lg.jp

献血にご協力を！

時12月11日(日)

午前10時～11時45分、午後1時～4時

所イオンモール高の原(平城コート)

持 献血カード(お持ちの方)、本人自身を証明できる証(初めての方向のみ運転免許証、健康保険証など)

他・年齢・体重・Hb値などのほか、患者や献血者の安全を確保するため、献血を断ることがあります。

離乳食教室

時①令和5年1月20日(金)

②令和5年1月30日(月)

午後1時30分～午後2時15分

(20分前から受付)

所木津保健センター2階「栄養指導室」

内 離乳食の作り方と進め方(管理栄養士の実演のみ)

①離乳食前半(5か月～8か月)

②離乳食後半(9か月～1歳6か月)

対 市内にお住まいの方 ※保育可能

定 各5人(抽選)

申 12月27日までに電話で健康推進課へ。

他・レシピは、ホームページからダウンロードできます

・乳児と参加する場合の必要物品は各自で持参ください。
・詳しくは市ホームページを確認ください。

グループワーク「つな」

一人で悩まず参加ください。

時①12月19日(月)

午後1時30分～3時30分

②令和5年1月11日(水)

午後1時30分～3時30分

所木津保健センター

内①クリスマス会 ②簡単クラフト

対 市内にお住まいで心の不調や病気をもちの方

申①12月12日②令和5年1月5日までに、地域活動支援センターいづみ(76・0076)又は、健康推進課へ。

第8回食育レシピコンテスト入賞者決定

「僕・私にまかせて！オリジナル・アイデアおかずレシピ」

夏休みに市内の小・中学生から募集したレシピコンテストに、796通の応募がありました。審査の結果、最優秀賞1人、優秀賞4人が決定しました。いずれもアイデア豊かな、食欲がわく「おいしいレシピ」です。簡単なので、ぜひ家庭で味わってください。入賞レシピは、市ホームページよりダウンロードいただけます。

最優秀賞	柿と秋野菜の旬そぼろ丼	木津中学校	3年	吉井 晴香さん
優秀賞	秋野菜の春巻き包み焼き	城山台小学校	5年	本田 香琳さん
//	秋刀魚のクルクルフレンチ	木津南中学校	2年	中平 心花さん
//	鯖と梅肉のワンタンスープ	木津中学校	3年	吉田 瑛太さん
//	蓮根と鮭の海苔巻き	木津中学校	3年	熊谷 幸乃実さん

入賞レシピがお店でいただけます！

柿と秋野菜の旬そぼろ丼

時12月8日(木)

所かもめの台所(NPO法人加茂女)(南加茂台4丁目15番地6)

☎66-1895

鯖と梅肉のワンタンスープ

時12月11日(日)

所情報発信基地キチキチ ☎090-6607-9191



(左)中平 心花さん (右)本田 香琳さん



認知症サポーター養成講座

認知症サポーターは「なにか」特別なことをする人ではありません。

認知症について正しく学び、偏見を持たず、認知症の方やその家族に対して温かい目で見守ることがスタートです。できる範囲で手助けをする「応援者」として、一緒に学んでみませんか？

時12月12日(月) 午後2時～3時30分

所市役所4階「会議室」

対介護・福祉に興味のある方、福祉業界への就職に関心のある方 など

申・問・共電話で京都ジョブパーク(☎075-682-8915)へ。

時令和5年1月19日(木) 午後2時～3時30分

所いずみホール

対市内にお住まいまたはお勤め、在学の方

申・問電話で高齢介護課(☎75-1213)へ。



認知症カフェ

認知症カフェとは、「認知症の方や、気になる方と家族、地域住民、専門職の誰もが参加でき、集う場」です。個別相談だけでなく、カフェや交流会を通じて繋がりをつくりましょう。

ひといきカフェ (木津地域)

時毎月第2土曜日(8月・1月は休み)

午後1時30分～3時30分

所ギャラリーカフェ人と木(相楽城ノ堀26)

問あすてるケアプランセンター ☎72-7500

くにカフェ (加茂地域)

時毎月第4水曜日 午後1時30分～3時

所加茂保健センター

問こるばん塾 ☎76-0666

つながり処ほっと(山城地域)

オンラインでの参加も可能です。

時毎月第4月曜日 午後1時30分～3時

所山城保健センター、オンライン(ZOOM)

問山城ぬくもりの里 ☎86-5460



問高齢介護課 ☎75-1213

他・開催日前日までに申し込みください。

・飲み物とお菓子を希望される場合は有料です。

・他にも事業所独自開催の認知症カフェがあります。詳しくは問い合わせください。

はい！こちら消費生活センターです



まさか自分が著作権侵害？

～ファイル共有ソフトの安易な使用には注意！～

著作物を著作権者の許可なく、アップロード・ダウンロードすることは著作権侵害にあたる可能性があります。絶対にやめましょう。

事例 (プロバイダ事業者から意見照会書が届くケース)

・動画を視聴してただけでアップロードした覚えがない

・家族が違法だと知らずに利用していた

事例 (著作権者から著作権侵害を訴えられているケース)

・著作権を侵害しているとして、アダルト動画の制作者から文書が届いた

アドバイス ①ファイル共有ソフトの仕組みやリスクをよく理解し、できる限り利用は控える②違法なダウンロード・アップロードはやめる③心当たりがないにも関わ

らず、発信者情報開示にかかる意見照会書や事業者からの文書が届いた場合は、端末の共有者にも確認する不安に思ったり、トラブルで困った場合は消費生活センターなどに相談しましょう。

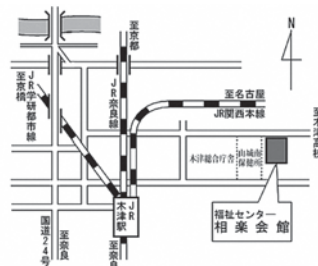
時月～金曜日(祝日、年末年始を除く)

午前9時～正午、午後1時～4時

所相楽会館1階(木津上戸15)

※土・日曜日、祝日(年末年始を除く)は

☎075-811-9002へ。(電話のみ)



相談すれば
楽になる



消費生活の相談や苦情は気軽に**相楽消費生活センター**へ。

ナニ? キューキューGOGO!

☎72-9955 (電話または来所)

相談は無料です。秘密は厳守します。

※「消費者ホットライン」☎188(いやや!)番も利用ください。

相楽消費生活センターでは新型コロナウイルスに関連した情報を発信しています。(相楽郡広域事務組合のホームページをご覧ください。)



さとやま通信 <Vol.104>

sa to ya ma つう しん

～「学研木津北地区」というのは鹿背山の里山のこと
里山活動を楽しみながら、里山再生に取り組んでいます～

かせやまの森学校・冬の里山を楽しもう

①冬のアート・陶板作りとアウトドア料理

里山の木や枝や木の葉を使った陶器のプレートを作ります。
(後日焼成してお渡しします。)

時 12月11日(日) 午前10時～午後2時 雨天中止

②竹柵作りとアウトドア料理

池の生き物を守るために杭と竹で柵を作ります。

時 令和5年1月22日(日) 午前10時～午後2時 雨天中止

③竹のおもちゃ作りとアウトドア料理

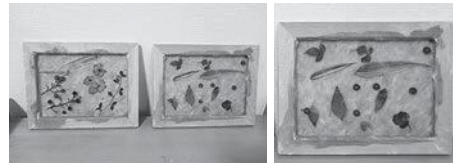
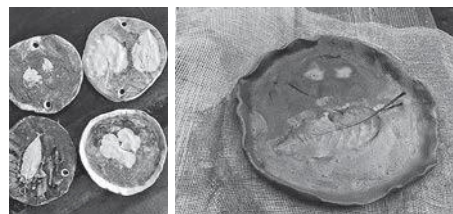
竹細工の名人に学びます。

時 令和5年2月26日(日) 午前10時～午後2時 雨天中止

④春アート・紙すきとアウトドア料理

コウゾの枝から木の葉をすきこんだ和紙を作ります。

時 令和5年3月26日(日) 午前10時～午後2時 雨天中止



所 鹿背山の里山(木津駅から車で3分 参加者にマップを送ります。)

定 30人(先着)

¥ 大人1,000円、子ども500円(保険料・食料費込み、1家族上限2,000円)

①・③・④は材料費1セット700円

持 暖かい服装、自分の食器、料理用の水(1人1リットル)

申 各開催日の10日前までにファックス又はメールで次へ。

fax 075-256-5055 ㊚ kaseyama.sozo01@gmail.com

都市計画課 ☎75-1222

エコリーダー「くるっと」 YouTubeチャンネル開設

YouTubeチャンネル「くるっと木津川」が開設されました。ごみの減量やリサイクル、環境保全などに関する情報を発信しています。ぜひご覧ください。



初めてでも大丈夫!しめ縄づくり教室

マイしめ縄で年神様を迎えてみませんか?

時 12月25日(日) 第1回 午前10時～正午
第2回 午後1時30分～3時30分

所 積水ハウス(株)納得工房(兜台6-6-4)

定 各10組(先着)

対 中学校3年生以下(※小学生以下の場合は保護者同伴)

申 12月6日～18日に積水ハウス(株)納得工房へ。

☎0120-710-925。

まち美化推進課 ☎75-1215

♪ 声楽・ピアノ・ソルフェージュ・楽典
教員採用試験実技テスト対策

山中音楽研究所

主宰：山中 充子

(愛知県立芸術大学大学院声楽専攻修了)

京都府木津川市兜台6丁目13-2

Tel&Fax : 0774-72-4925

幼児 / 勉強が好きになっちゃう / 小学生 学研教室の無料体験

算数 & 国語・英語・読解作文・理社

月 木

州見台5-8-2

州見台ワクワク

加茂文化センター内

加茂あじさいプラス

☎080-4011-1805

0774-73-5273 指導者：中島

●相続・贈与の手続・申告 ●相続税対策・遺言書作成
●譲渡所得・その他所得の確定申告 ●法人税・消費税
の申告 ●月次損益・決算 ●法人設立 ●建設業許可



税理士・行政書士・社会保険労務士業務
藤原総合会計事務所

https://www.fujiharakaikei.com

木津川市木津宮ノ内95-9 いずみホール前

☎0774-72-7711(代) P有り



市民の皆さんで公園・緑地を管理しませんか？

子どもたちの遊び場や散歩などで利用している公園。現在20団体が23の公園・緑地で活動しており、過ごしやすい状態が保たれています。今回は10月16日に公園の清掃をされていた2団体を紹介します。

城山台7丁目自治会(カリン公園)

- ・約40人が参加し、若い人や子どももたくさん活動され、自治会で所有する草刈機を5台使用し、黙々と作業されていました。
- ・活動内容は、年に4回、4班に分かれて作業されています。



梅美台6丁目自治会(桜花公園、青土公園)

- ・幅広い年齢層の方が参加し、若い人や子どももたくさん活動されていました。草刈機は使用せずに皆さんで和気あいあいと作業されていました。
- ・活動内容は、月に1回、2つの公園を13班に分かれて作業されています。



よくある質問

Q 交付金はどれくらいもらえますか？

A 活動内容や公園の広さなどにより異なりますが、1つの公園につき平均63,000円(年間)交付しています。詳しくは問い合わせください。

Q 自治会単位でしか活動できないのでしょうか？

A 原則6人以上のメンバーを集めると活動できます。老人会や子ども会など、地域団体でも活動できます。

管理課 ☎75-1221



マイナンバーサービスセンター(イオンモール高の原4階)からのお知らせ

マイナンバーカードの出張申請受付

申請された方には粗品をプレゼントします。

時・所 12月10日(土)・11日(日) 午前11時～午後5時

イオンモール高の原2階「平安コート」

12月17日(土)・18日(日) 午前11時～午後5時

イオンモール高の原4階「フードコート前」

12月20日(火)～22日(木)、27日(火) 午前11時～11時45分、午後1時～5時

イオンモール高の原4階「マイナンバーサービスセンター前」

持 本人確認書類(運転免許証、健康保険証など)、個人番号カード交付申請書(お持ちの方)

他 出張申請受付は、前日までの電話予約により、当日の手続きがスムーズにおこなえます。

マイナポイント

マイナポイントを受け取るために必要なマイナンバーカードの申請期限は、12月末までとなります。

※マイナンバーカードの申請書の窓口への提出締切は12月27日までとなります。オンラインによる申請が可能の方は2次限コード付き交付申請書を使用し、12月31日までに申請されることをおすすめします。

メンテナンス日 12月18日(日)

※メンテナンス日はシステムが動いていないため、カードを受け取ることができません。受付可能な手続きは、マイナンバーカードの申請とマイナポイント支援のみです。

年末年始の運営

12月29日(木)～31日(土)、令和5年1月1日(日)～3日(火)は休業日です。

マイナンバーサービスセンター(月曜日・祝日を除く) 午前10時～11時45分、午後1時～5時45分 ☎66-6488、66-6489(予約専用)

文化財資料の寄附をいただきました

銭司地域の春日神社様より銭司の獅子舞・田楽・相撲関係資料を寄附していただきました。銭司の獅子舞・田楽・相撲は府登録文化財に登録されている無形民俗文化財で、中世のころからおこなわれていた祭礼です。今回の資料にも、嘉永元年(1848)の銘文があるものも含まれていました。大切に保管いたします。



全日本ベテランテニス選手権優勝

10月10日

国内最高峰のベテランテニス大会の男子45才以上ダブルスで神田 寛之さん(右側)が優勝されました。

おめでとうございます。



府民総合体育大会 成年男子3000m走 優勝

10月23日

西村 直記さんが昨年度に続き、2年連続優勝されました。おめでとうございます。



京都府明るい選挙啓発ポスター・標語の入賞者決定

府内で明るい選挙啓発ポスターは1,511点、標語は1,877点の応募があり、市内では次の方が入賞されました。(敬称略)また、啓発ポスターの部で特別賞に選ばれた佐藤 柑菜さん、佐藤 桃花さん、吉岡 陽希さん、岡 実咲さんの作品は中央(全国)審査に出品されました。

ポスターの部

特別賞【京都府選挙管理委員会委員長賞】



州見台小学校3年
佐藤 柑菜



南加茂台小学校4年
佐藤 桃花

特別賞【京都府明るい選挙推進協議会会長賞】



上粕小学校5年
吉岡 陽希



城山台小学校6年
正時 葵



木津第二中学校1年
岡 実咲

入選 泉川中学校 1年 神原 好花
木津中学校 3年 熊谷 幸乃実

佳作 城山台小学校 6年 翠 あかね
木津南中学校 2年 西川 茉彩
木津南中学校 3年 古城 美愛

啓発標語の部

特別賞【京都府明るい選挙推進協議会会長賞】

しっかりかんがえ みんなで とうひょう

相楽台小学校 1年 中野 柚美香

優秀賞

あなたの声、とどけるための一票を。

相楽台小学校 4年 添田 千暁

まちの話題

市内の清掃活動をしていただきました

11月5日

木津川市建設業協会の皆さんによる清掃のボランティア活動がおこなわれました。加茂駅・棚倉駅・上粕駅周辺の清掃や、庁舎周りの点字ブロックの汚れを落としていただきました。ありがとうございました。



上粕駅周辺



庁舎周辺

令和4年秋の叙勲・褒章受章者

次の方が受章されました。おめでとうございます。(敬称略)

瑞宝双光章 警察功労

福田 守

消防功労

尾崎 昌寛

黄綬褒章 業務精励(宅地建物取引業)

坊 雅勝

瑞宝単光章 児童福祉功労

岩本 登美子

人権啓発ポスターコンクールの入賞作品決定

基本的人権について理解を深め、人権尊重の精神を養うために募集し、市内の小・中学生から344点の応募がありました。入賞作品は次のとおりです。(敬称略)なお、入賞作品は、市ホームページでご覧になれるほか、市役所で展示します。

特別賞

木津川市 市長賞



州見台小学校 3年
佐藤 相菜



泉川中学校 1年
林 真城

木津川市教育委員会 教育長賞



城山台小学校 5年
大槻 朔也



山城中学校 1年
佐藤 穂希

木津川市人権啓発協議会 会長賞

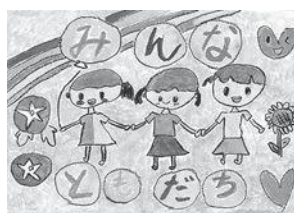


加茂小学校 5年
東阿子



木津南中学校 2年
中西 琉衣

木津川市校・園長会 会長賞



相楽小学校 1年
岡本 絢香

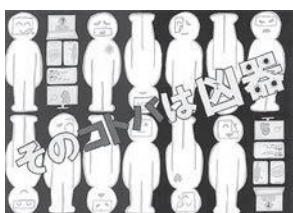


木津南中学校 2年
奈良澤 和花

木津川市PTA連絡協議会 会長賞



加茂小学校 5年
久保 桜太郎



泉川中学校 3年
小川 慶太郎

優秀賞

小学生の部

州見台小学校	4年	是松 ゆうか
城山台小学校	5年	鳥越 大舜
木津小学校	6年	竹上 倭世
州見台小学校	6年	加藤 萌文音
州見台小学校	6年	岸本 優羽

中学生の部

木津第二中学校	2年	奥村 いちじゅ
木津南中学校	2年	竹田 くるみ
木津南中学校	2年	山口 さあや
泉川中学校	3年	小泉 陽菜

佳作

小学生の部

棚倉小学校	2年	中村 逢月美
木津小学校	5年	谷口 幸芽
木津川台小学校	6年	松村 桃愛
梅美台小学校	6年	古謝 成琉
梅美台小学校	6年	西口 悠史

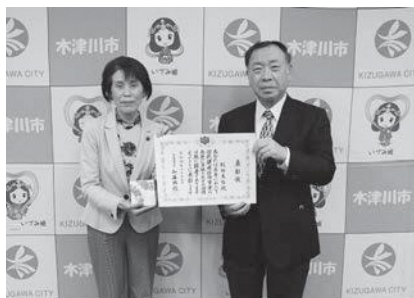
中学生の部

木津中学校	2年	酒井 優花
木津南中学校	2年	音川 紗南実
泉川中学校	2年	山口 暖
木津中学校	3年	湊口 彩羽

市国民健康保険運営協議会委員に表彰状

11月8日

飯田 泰啓さんは市国民健康保険運営協議会委員として、長年にわたり貢献された功績が認められ、厚生労働省から表彰状を授与されました。おめでとうございます。



全国公平委員会連合会8年表彰

10月31日

市の公平委員の活動に尽力いただいている藤木 美能里さんが全国公平委員会連合会8年表彰を受賞されました。おめでとうございます。





加茂文化センター

日	月	火	水	木	金	土
1	2	3				
4	5	6	7	8	9	10
11	12	13	14	15	16	17
18	19	20	21	22	23	24
25	26	27	28	29	30	31
①	②	③	④	⑤	⑥	⑦

○は休館日



加茂文化センター (あじさいホール)
 ☎76-4611 fax 76-7593
 URL <http://www.nem-shiteikanri.jp/shisetsu/ajisai/>
 教室・イベント情報などを案内しています。

アスパアやましろ

日	月	火	水	木	金	土
1	2	3				
4	5	6	7	8	9	10
11	12	13	14	15	16	17
18	19	20	21	22	23	24
25	26	27	28	29	30	31
①	②	③	④	⑤	⑥	⑦

○は休館日



アスパアやましろ (山城総合文化センター)
 ☎86-5851 fax 86-5852
 URL <http://www.nem-shiteikanri.jp/shisetsu/aspia/>
 教室・イベント情報などを案内しています。

ホールで弾こう！ベーゼン演奏体験会

時 令和5年1月12日(木)～15日(日)

午前10時～4時

¥ 市内の方 1,000円/時間

市外の方 2,000円/時間

※ただし、入れ替え時間
5分を含む

申 1月6日から電話で加茂文化センターへ。



新春アスパア祝賀フェア

家族、友達を誘い合わせのうえ、参加ください。

時・内 1月9日(月・祝日)

ホールイベント

午後1時～1時30分 祝太鼓演奏(和太鼓鼓粋)

午後1時30分～2時 祝祭の雅楽演奏(京都南雅楽会)

午後2時～4時 みんなで歌おう(ハーモニカアンサンブル片桐)

¥ 500円(整理券つき前売り券)

他 当日券も同価格で販売します。

パーソナルカラー&配色レッスン
無料説明会

似合う色、メイクカラー、配色で色に自信をつけよう。

無料説明会

時 12月20日(火) 午後2時～3時

通常講座(全6回)(1月開講)

時 第3火曜日 午後1時30分～3時30分

¥ 2,700円/月

※別途初回1,500円(教材費)必要

配色カード、プリント教材、カラージュ&配色シート

申 電話で加茂文化センターへ。

正月のお菓子、食事など・地域物産展

市内の名店が参加、直売。会場で食事場所を用意します。

時 正午～午後4時30分

内 出店 和・洋菓子、寿司、弁当、パンなど

山口芽生プロのテニスクリニック

プロのスピードと技術を体感しましょう。写真撮影タイム、サイン会をおこないます。

時 12月28日(水)

①小～高校生 午前9時～11時

②中学生～一般 ストローク 午後1時30分～3時30分

③中学生～一般 ボレー 午後4時～6時

所 上狛駅東公園「テニスコート」

¥ ①5,000円

②・③6,000円

②・③両方 11,000円

定 各18人(先着)

他 雨天中止(前日に連絡します)

あじさいクラブ

朝の健康ジャズダンス

時 第2・4火曜日 午前10時30分～11時30分

¥ 3,000円/月

健康ジャズダンス

時 第1・3火曜日 午後1時～2時

¥ 3,000円/月

申 電話で加茂文化センターへ。

- ・定期講座は全30講座
- ・初回体験料500円(別途教材費が必要)
- ・参加登録時に初回月謝から500円キャッシュバックあり

奥中章人体感アート講座

日常ではできない体験で知的的好奇心と学習意欲を高めましょう。

時 1月8日(日) ダンボール

2月19日(日) ふうせん

3月12日(日) ねんど

①午前10～正午

②午後2時～4時

¥ ①2,000円 ②1,900円

定 各15人(先着)

申 いずれも電話でアスパアやましろへ。

**(公財)木津川市
緑と文化・スポーツ振興事業団**

☎39-8500 fax 73-6878

URL <http://www.bunspo-shinko.or.jp/> [ブンスポジョウホウ](#) [検索](#)
西部交流会館 ☎73-6888

会場 西部交流会館

「背骨コンディショニング」教室体験会

背骨の歪みを整え、不調を改善する運動に挑戦してみませんか。老若男女問わずできる、ゆるめる・矯正する・筋力トレーニングのやさしい体操です。

時 12月9日(金) 午前10時30分～11時40分

¥1,650円

持 ヨガマット(お持ちの方)、長めのタオル、飲み物

申 電話で事業団へ。

趣味の広場作品募集～手作りバッグ～

お出かけ用、通園バッグなど手作りバッグを募集します。素材は自由です。詳しくは問い合わせください。

申 作品見本を西部交流会館にお持ちください。(電話問合せ可)

(月曜日を除く 午前9時～午後4時)

他 ・ 展示は2月中旬以降です。

・ 営利目的の展示内容はお断りします。

「やさしい椅子ヨガ」教室体験会

イスさえあればどこでも誰でも手軽におこなうことができるシニア向けのヨガです。

時 12月16日(金) 午後1時30分～2時30分

講 島田 志穂 氏

¥1,760円

持 長めのタオル

季節の文化交流教室「お正月リース」

クラフトバンドで紅白のお正月リースを作ります。

時 12月14日(水) 午前10時30分～正午

他 詳しくは11月広報または緑と文化・スポーツ振興事業団のホームページを確認ください。

日曜日の寄せ植え教室～冬の寄せ植え～

お正月も楽しめる寄せ植え教室です。

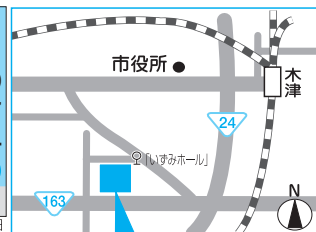
時 12月18日(日) 午前10時30分～11時30分

他 詳しくは11月広報または緑と文化・スポーツ振興事業団のホームページを確認ください。

いずみホール

日	月	火	水	木	金	土
					1	2
					3	4
5	6	7	8	9	10	11
12	13	14	15	16	17	18
19	20	21	22	23	24	25
26	27	28	29	30	31	
①	②	③	④	⑤	⑥	⑦

○は休館日



いずみホール (中央交流会館)

☎72-8800 fax 72-2801

URL <http://www.bunspo-shinko.or.jp/> [ブンスポジョウホウ](#) [検索](#)

新春ダンスパーティー 要予約

社交ダンスを気軽にお楽しみください。

時 令和5年1月22日(日) 午後1時30分～4時

内 フリーダンス、めぐり逢い、ミニデモ

定 30人(先着)

¥550円

申 いずみホールへ。(電話可)

親子で楽しむニューイヤーコンサート

幼児から大人まで楽しめる音楽コンサートです。

時 令和5年1月15日(日) 午後2時～3時

他 詳しくは11月広報またはいずみホールのホームページを確認ください。

**季節のフラワーアレンジ教室
「お正月のお花」**

縁起の良いお花を飾って新年を迎えましょう。

時 12月27日(火) 午前10時～正午

他 詳しくは11月広報またはいずみホールのホームページを確認ください。

作業スタッフ募集

健康的に空いている時間で働きますか？

仕事内容は施設館内の清掃や除草作業、夜間の施設利用の対応です。

勤務時間 午後5時～10時(最長)

勤務場所 いずみホール、西部交流会館

賃金 時給968円

他 ・ 週1日～3日勤務可能な方、相談ください。

・ いずみホール又は西部交流会館で募集用項を配布しています。詳しくは直接問い合わせください。

図書館だより

LIBRARY
INFORMATION

市立図書館 休館日カレンダー

やむをえず休館する場合があります。
来館前に問い合わせください。

日	月	火	水	木	金	土
	1	2	3	4	5	6
7	8	9	10	11	12	13
14	15	16	17	18	19	20
21	22	23	24	25	26	27
28	29	30	31			

● 全館休館日 ○ 山城図書館のみ開館日 ▲ 山城図書館のみ休館日

	電話番号	開館時間	貸出
中央図書館	72-2980	火～金曜日 午前9時30分～午後6時	図書 10冊まで
加茂図書館	76-6466	土・日曜日 午前9時30分～午後5時	(うち視聴覚資料2点まで)
山城図書館	86-5001	火～金曜日 午前9時30分～午後6時 土・日曜日、祝日 午前9時30分～午後5時	期間 2週間
奈良市立北部図書館 (奈良市北部会館4階)	0742-72-2291	火～日曜日 午前9時30分～午後7時 (月曜日が祝日の場合は月曜日も開館) ※奈良市立北部図書館の本の返却は必ず奈良市立北部図書館へ。	図書 15冊まで (奈良市立図書館所蔵の図書のみ) (うち視聴覚資料5点まで) 期間 2週間

新しくはいった本

一般書

付き添うひと 岩井 圭也 著/ポプラ社

少年犯罪において弁護人の役割を担う付添人の仕事に就いたオボロ。彼に舞い込む依頼の先では、子ども達が心の叫びを胸に押し込め生き延びていた。オボロは彼らの心の闇に寄り添い…。少年少女を取り巻く現状と未来を描き出す感動のヒューマンドラマです。



体にいい食材帳 齋藤 菜々子 著/主婦と生活社

体を温める鶏肉、食べる「胃薬」のトマト、腸をきれいにするきのこ。食養薬膳をベースに、スーパーマーケットでも手軽に入手できる12の食材を取り上げ、あらゆる不調に働きかけて体を整えるおかずのレシピを紹介しています。



児童書

おすしがふくをかいにきた 田中 達也 さく/白泉社

おすしが服を買いにお店にやってきた。数あるすしネタから、何に変身するのかな？アイスクリームやいちごたちも、愉快なお買い物を楽しみ…。身近なものを本物そっくりの何かに見立てる、楽しい写真絵本です。



世界を平和にする第一歩(14歳の世渡り術) 井手上 漠 ほか さく/河出書房新社

なぜ争いは起きるんだろう。いま、世界を平和にするためにできることって？作家、看護師、ピアニスト、アイドルなど30歳以下の19人が平和について考え、綴ったアンソロジー。おすすめブックガイドも掲載しています。



図書館職員からのオススメ本

ランプ小屋の魔力 笹田 昌宏 著/イカロス出版

日本各地に現存する明治・大正のロマンを感じさせる煉瓦造りの「ランプ小屋」や、小規模な煉瓦アーチ橋などの「鉄道プチ煉瓦建築」にスポットを当て、その魅力やおもしろさを写真とともに紹介しています。加茂駅のランプ小屋も紹介されています。



山城図書館

おはなし会

- 時 12月11日(日) 午前11時～
- 「おはなし108」「おはなしわわわ」による読み聞かせ
- 所 絵本コーナー
- 対 市内にお住まいの方(小学生未満は保護者同伴)
- 定 3組6人[先着]
- 申 12月10日までの開館中に直接または電話で山城図書館へ。

おたのしみ会「クリスマス」

- 時 12月24日(土) 午前11時～正午
- 所 アスパアやましろ「和室」
- 定 10人[先着]
- 対 市内にお住まいの方(小学生未満は保護者同伴)
- 申 12月6日～23日の開館中に直接または電話で山城図書館へ。

中央図書館



クリスマス会

- 時 12月17日(土) 午後2時～3時
(開場 午後1時45分)
- 所 2階「視聴覚室」
- 内 当日にお楽しみプレゼントも
- 出 朗読サークル「こだま」
- 対 市内にお住まいの方(小学生未満は保護者同伴)
- 定 8組24人程度[先着]
- 申 12月6日から、開館中に直接または電話で中央図書館へ。

ホリデーシアター

- チャーリーとこぐまのミモ～クリスマス等～
- まちにまったクリスマス。今年こそサンタクロースに会おうと、リビングでミモといっしょにいたチャーリーですが、いつしかソファーでねてしまいます。
- 時 12月25日(日) 午前11時～11時30分
(開場 午前10時45分)
- 所 2階「視聴覚室」
- 定 8組24人程度[先着]
- 申 12月11日～24日の開館中に直接または電話で中央図書館へ。
- ※映画会は、開始後10分経って参加の方がいない場合、中止します。

加茂図書館



クリスマスおたのしみ会

- 時 12月18日(日) 午前10時30分～11時20分
- 所 児童コーナー
- 内 クリスマスにちなんだお話や紙芝居、手遊びなど
- 出 おはなしポケット
- 対 市内にお住まいの方(小学生未満は保護者同伴)
- 定 15人[先着]
- 申 12月6日～17日の開館中に直接または電話で加茂図書館へ。



学研都市インフォメーション

Kansai Science City Information

けいはんなプラザ

12月けいはんな映画劇場

梅切らぬバカ

監督・脚本 和島 香太郎

出演 加賀 まりこ 塚地 武雅 渡辺
いっけい 森口 瑤子 他

配給 ハピネットファントム・スタジオ
一緒に笑って、たまに怒って涙して。

このありふれた毎日が宝物。

時 12月8日(木)
午前10時30分～、午後2時～、午後6時～
12月9日(金)
午前10時30分～、午後2時～、午後6時～

¥ 一般 1,100円、小・中学生、シニア(60歳以上) 800円
ぷらZOメール割引クーポン提示 800円



©2021「梅切らぬバカ」
フィルムプロジェクト

けいはんなプラザプチコンサート

～デュオ・プリマヴェーラがおくる冬来りなば春遠からじ～

時 12月14日(水) 午後0時15分～0時45分

所 アトリウム

内 演奏曲 ・ヴィヴァルディの四季より冬
・クリスマスメドレー

出 福井 彩乃(バイオリン)、高橋 典子(ピアノ)

けいはんなプラザ開業30周年記念事業

金子 三勇士ピアノリサイタル

～藤原 道山を迎えて～

洋琴(ピアノ)と日本の伝統楽器「尺八」が織りなす音の世界

時 令和5年1月14日(土)

午後2時30分～
(開場 午後2時～)

所 メインホール

内 リスト ラ・カンパネラ
リスト ハンガリー狂詩曲第2番 ほか

¥ 一般 3,000円
高校生以下 1,500円
ぷらZO会員 2,800円

申 けいはんなオンラインチケットサービスまたは、
ローソンチケット(Lコード:56187)から申し込
みください。

他 未就学児入場不可です。



©Seiichi Saito

宝くじ文化公演

千住 真理子 関西フィル弦楽アンサンブル

時 令和5年2月12日(日) 午後2時30分～(開場 午後1時45分)

所 メインホール

内 愛のあいさつ/エルガー
ヴァイオリン協奏曲集「四季」/ヴィヴァルディ ほか

¥ 前売 一般 2,000円、高校生以下 1,000円
当日 一般 2,500円、高校生以下 1,500円

申 けいはんなオンラインチケットサービス又は、ローソン
チケット(Lコード:51590)から申し
込みください。

他 ・未就学児入場不可です。
・公演の入場料は、宝くじ助成によ
り特別料金になっています。



(株)けいはんな(平日 午前10時～午後5時) ☎95-5115



芸術文化振興基金

けいはんな記念公園

公園のクリスマス

～森で丸鶏のローストチキンづくり～
グッチオープンで丸焼きのロ
ーストチキンを作りましょう。

時 12月24日(土) 午後1時～4時
※小雨決行

所 水景園受付前 集合

定 16組(1組3名まで) 抽選

¥ 3,500円/組(庭園入園料込、丸
鶏1羽)

持 軍手、一緒に焼きたい食材(野菜
など)、持帰り用の容器

申 12月9日までにホームページか
ら申し込みください。

他 当選発表12月10日です。

人日の節句(七草)

時 令和5年1月7日(土)
午後1時～3時 ※雨天開催

所 親月楼地階

内 ・七草の展示
・七草まんじゅうのふるまい
(100人先着)
・折り紙あそび

たき火で焼き芋を焼こう

時 令和5年1月14日、1月21日、2月
4日、2月11日(土)

※いずれも午後1時～4時

※小雨決行

※雨天時 令和5年1月28日、2
月18日(土)

所 水景園受付前 集合

定 各70人先着

¥ 600円(芋1本・入園料込み)
※3歳以下 無料(芋なし)

申 ホームページから申し込みください。

時 午前9時～午後5時 年末年始(12月28日～令和5年1月4日)は休み

¥ 大人 200円、小・中学生 100円

問 けいはんな記念公園 管理事務所 ☎93-1200 fax)93-2688

他 ・イベントの開催可否は、けいはんな記念公園のホームページを確認ください。

・イベントごとに設定する新型コロナウイルス感染拡大防止対策に協力ください。



ホームページ

確定申告相楽統一会場（市民税・府民税申告会場（山城））

令和4年中（令和4年1月1日～12月31日）の収入・所得の申告期間が
令和5年2月から始まります。

税理士による確定申告の相談・申告会場です。
確定申告書の受付印を押印できます。

次の方は、必ず宇治税務署会場・当会場・電子申告を利用ください。
（市役所では申告できません。）

- ・青色申告をする方
- ・住宅借入金等特別控除（住宅ローン控除）を申告する方で、給与所得者の住宅借入金等特別控除申請書をお持ちでない方
- ・初年度、連帯債務などの住宅借入金等特別控除を申告する方

同時に山城地域の市民税・府民税申告会場を開設します。
※木津・加茂地域の会場は、令和5年1月号でお知らせします。

時 令和5年2月8日（水）～10日（金）

午前9時30分～正午、午後1時～4時（受付 午前9時～午後3時）
（混雑状況によっては入場制限をおこなうほか、受付を早めに終了します。混雑状況は電話で答えていません）

所 アスピアやましろ

内 確定申告、市民税・府民税申告の相談・申告

※「土地・建物・株式などの売却所得」「贈与税」「相続税」の相談はできません。

- 他** ・初日は混雑しますので、時間に余裕をもってお越しください。
・駐車場に限りがあります。混雑時には待っていただく場合があります。



申告会場での感染症対策にご協力を！

混雑が予想されます。3密を避けるため、電子申告・郵送申告を利用ください。

- ・入場制限のほか、混雑状況によっては受付を早めに終了します。
- ・マスクを着用ください。（着用していない場合、入場をお断りする場合があります。）
- ・咳・発熱などの症状のある方や体調の優れない方は、入場をお断りします。
- ・会場内に筆記用具は用意していませんので、ボールペンや計算器具などを持参ください。

電子申告に協力ください！

スマートフォンやパソコンから確定申告ができます

準備するもの

- ①マイナンバーカード
 - ②マイナンバーカード対応のスマートフォンまたはICカードリーダーとパソコン
- ※マイナンバーカードをお持ちでない方も、税務署で取得したIDとパスワードがあればできます。

4つのステップで手続き完了

- STEP1** 国税庁ホームページにアクセス
- STEP2** 提出方法を選択
- STEP3** 金額などを入力
- STEP4** e-TAXで送信

※印刷して郵送することもできます。
※申告書データを保存して完了です。



詳しくは国税庁ホームページを確認ください。

スマート申告 検索

宇治税務署 ☎44-4141 税務課 ☎75-1203

個人住民税の特別徴収を徹底します

個人住民税の納付方法には①～③の方法があり、いずれか1つ又は複数の方法の合計で年税額となります。一部理由(退職済み、給与が少額など)を除き、③の特別徴収を徹底します。

徴収方法の変更を希望する場合は、勤め先の給与担当者に確認ください。

※給与支払報告書の提出は、令和5年1月31日まで

①**普通徴収** 原則年4回、納付書や口座振替で個人が納付します。

②**公的年金からの特別徴収** 最大年6回、年金支給時に天引きされ、年金支払者が代わりに納付します。

③**給与からの特別徴収**

原則年12回、毎月の給与支払時に天引きされ、給与支払者が代わりに納付します。給与支払者は、原則として従業員の方が正社員・アルバイトなどに関わらず、個人住民税を給与から差し引き、市町村に納付しなければいけません。

個人宅の太陽光(ソーラー)発電設備に係る固定資産税の取扱い

自宅に一定規模(出力10kW)以上の太陽光発電設備を設置して売電する場合、償却資産(事業用資産)となり固定資産税の課税対象となることがあります。(令和5年度課税から適用)

対象となる可能性のある方には、令和5年度償却資産申告書(固定資産税)の提出案内を送付します。

太陽光発電設備に係る償却資産課税の取扱い

所有者	他事業使用	設置場所	出力	売電方法	取扱い
法人	全て	全て	全て	全て	事業用の資産(課税対象)
個人	あり	全て	全て	全て	事業用の資産(課税対象)
	なし	個人宅敷地外	全て	全量・余剰売電	事業用の資産(課税対象)
				売電なし	家庭用の資産(課税対象外)
	なし	個人宅敷地内 隣接地などに設置され 家庭用に配線されてい るもの含む	10kW以上	全量・余剰売電	事業用の資産(課税対象)
売電なし				家庭用の資産(課税対象外)	
			10kW未満	全て	家庭用の資産(課税対象外)

※網掛け部分は、令和5年度から適用

- ・太陽光発電設備には、太陽光パネル、架台、接続ユニット、パワーコンディショナー、表示ユニット、電力量計などが含まれます。
- ・法人所有、他事業使用のある又は個人宅に設置されていない太陽光発電設備は、事業用の資産であり、従前から課税対象としています。
- ・他事業使用とは、発電した電力の全部または一部(割合を問わない)を売電以外の事業(事務所、店舗、工場、アパート、農業などで営利・非営利を問わない)に用いること又は太陽光発電設備をリース業などの事業に用いることです。
- ・家屋評価の対象となっている建材型の太陽光パネルは、家屋(の一部)として固定資産税の課税対象となっているため、償却資産としては課税対象となりません。
- ・所有される、償却資産の価格(取得価格から毎年度減価したもの)の合計が免税点(150万円)を下回る場合は、償却資産は課税されません。

税務課 ☎75-1203

介護付 有料老人ホーム サンシティ木津

要支援・要介護認定を
お持ちの方へ

資料請求 見学、入居相談 受付中

京都府木津川市市坂六本木 76

☎ 0120-26-3410



サンシティ木津 外観 土地/事業主体非所有

12月6日(火)～29日(木)

個別相談会 要予約/無料

コロナウイルス対策にご協力ください。

<https://hcm-suncity.co.jp/royal/kizu>

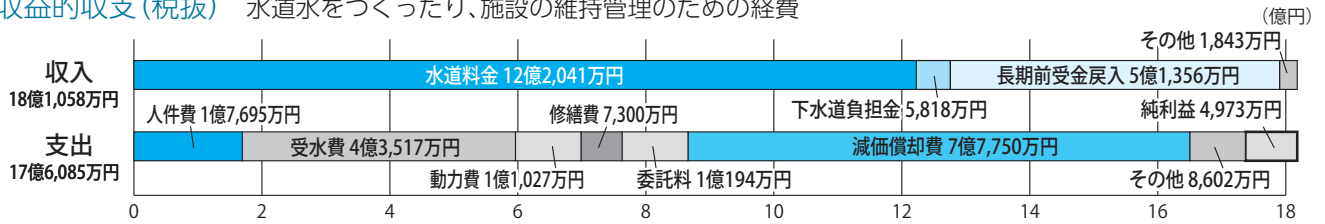
詳しくはHPをご覧ください [サンシティ木津](#) 検索

近鉄「高の原」駅より車で5分

令和3年度水道事業会計 決算の概要

令和3年度水道事業会計の決算が議会で認定されましたので、概要をお知らせします。

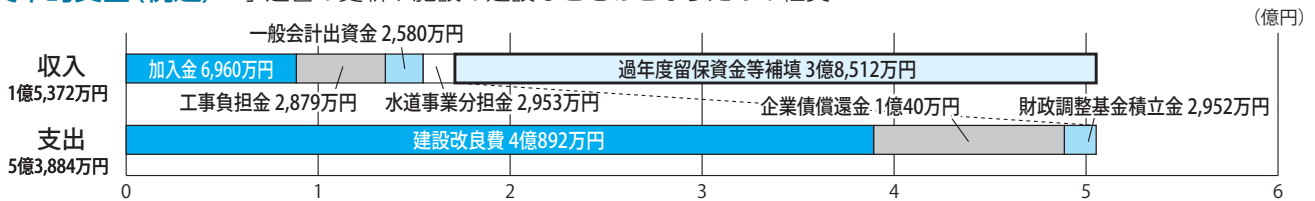
収益的収支(税抜) 水道水をつくったり、施設の維持管理のための経費



収入では、新型コロナウイルス感染症のワクチン接種が進み、一部社会活動が再開しはじめたこともあり、水需要が減少しました。給水収益は前年度より332万円減の12億2,041万円となり、下水道負担金5,818万円などを合わせ、収入合計は18億1,058万円でした。支出では、施設の維持管理費や受水費、減価償却費などの経費が17億6,085万円でした。

当年度純利益は、4,973万円の黒字となっています。昨年度に引き続き、黒字経営となりました。

資本的支出(税込) 水道管の更新や施設の建設などをおこなうための経費



収入では、新規契約による加入金6,960万円のほか、一般会計出資金2,580万円など合計1億5,372万円でした。支出では相楽西配水池屋根改修および相楽東配水池耐震補強工事、水道管の布設替工事、舗装復旧工事など建設改良費で4億892万円、企業債償還金1億40万円など合計5億3,884万円となりました。開発による水道事業分担金収入2,952万円は、将来の施設更新の財源とするため、全額を財政調整基金に積み立て、年度末の基金残高は34億8,265万円となりました。安全で良質な水道水を安定して市民の皆さんにお使いいただくため、今後も計画的かつ効率的な事業運営に努めてまいります。

水道業務課 ☎ 75-1250

令和4年中に家屋を取り壊したり、増改築された方へ

届出はお済みですか？ 確認を！

家屋(住家、店舗、工場、倉庫、その他の建物)の固定資産税は、毎年1月1日現在に存在する家屋に課税されます。家屋の取り壊し・増改築をした場合は、すみやかに手続きください。

登記している家屋の場合

法務局で、令和4年中に「建物滅失登記」、「建物表示変更登記」はお済みですか？

- はい 税務課への届出は不要です。
- いいえ 法務局で「建物滅失登記」をしてください。年内に建物滅失登記ができない場合、税務課に「建物滅失届出書」を提出ください。

登記していない家屋の場合

税務課に「建物滅失届出書」を提出ください。税務課では、取り壊し家屋の把握に努めていますが、取り壊したことを確認できない場合は翌年度も課税されます。

小規模家屋の新築や増改築の場合

床面積の大小に関わらず固定資産税がかかります。小規模な家屋も税務課に連絡ください。
 ※「建物滅失届出書」は税務課にあるほか、市ホームページからダウンロードできます。
 ※住宅用地に対する特例が適用されなくなる場合があります。

住宅用の敷地としている土地は、税額が低く抑えられています。住宅を取り壊した場合は、住宅用地の特例の適用が受けられなくなり、税額が変わる場合があります。



税務課 ☎ 75-1203

ご意見をお待ちしています

計画案を取りまとめましたので、広く市民の皆さんからの意見を募集します。

木津川市立小・中学校の在り方に関する基本計画(案)

時 12月5日(月)～令和5年1月5日(木)

所 学校教育課、学研企画課、加茂・山城支所、中央・加茂・山城図書館

学校教育課(〒619-0286 住所不要) ☎75-1230 fax73-2566 ✉gakko@city.kizugawa.lg.jp

木津川市マンション管理適正化推進計画(案)

時 12月1日(木)～令和5年1月4日(水)

所 都市計画課、学研企画課、加茂・山城支所、中央・加茂・山城図書館

都市計画課(〒619-0286 住所不要) ☎75-1222 fax72-8382 ✉tokei@city.kizugawa.lg.jp

第2次木津川市空家等対策計画(案)

時 12月1日(木)～令和5年1月4日(水)

所 都市計画課、学研企画課、加茂・山城支所、中央・加茂・山城図書館

都市計画課(〒619-0286 住所不要) ☎75-1222 fax72-8382 ✉tokei@city.kizugawa.lg.jp

第2次木津川市営住宅ストック総合活用(長寿命化)計画(案)

時 12月12日(月)～令和5年1月10日(火)

所 施設整備課、学研企画課、加茂・山城支所、中央・加茂・山城図書館

施設整備課(〒619-0286 住所不要) ☎79-0553 fax72-8382 ✉shisetsu@city.kizugawa.lg.jp

第4次木津川市行財政改革大綱(案)



子や孫の未来につなぐ

令和4年度
第5号

時 12月6日(火)～令和5年1月6日(金)

所 財政課行財政改革推進室、学研企画課、加茂・山城支所、中央・加茂・山城図書館

財政課行財政改革推進室(〒619-0286 住所不要) ☎75-1202 fax72-3900 ✉gyokaku@city.kizugawa.lg.jp

共通事項

対 市内にお住まい又はお勤め・通学の方、市内の事業所など

申 募集期間(郵便は当日消印有効)までに、意見提出用紙に郵便番号、住所、氏名または団体名、電話番号などを記入し、直接または郵送、ファックス、メールで提出ください。メールの場合は、タイトルは必ず「パブリックコメント意見提出」としてください。意見を受信した場合は、必ず受信確認を返信します。

他 意見提出用紙と計画案は閲覧場所にあるほか、市ホームページからダウンロードできます。

皆様のかかりつけ医

胃カメラ・日帰り大腸内視鏡

くろだクリニック

内科・小児科・消化器内科



くろだクリニック 木津川市
(Web予約有)

診療時間	月	火	水	木	金	土	日祝
午前診療 9:00～12:00	●	●	●	/	●	●	/
午後診療 16:30～19:00	●	●	●	/	●	/	/

0774-73-0255

JR木津駅東、木津川市城山台7-43-3

相談しやすい法律事務所

初回相談30分無料

松本・板野法律事務所

弁護士 松本 浩志 (奈良弁護士会所属)

弁護士 板野 陽一 (奈良弁護士会所属)

奈良市登大路町11-1 登大路プラッツ3階

☎ 0742-20-6686

小さなお悩み事でも、お気軽にお電話ください
労働問題・離婚・借金・相続・過払金など

近鉄奈良駅徒歩5分 駐車場完備



スマート防災普及事業

マイナンバーカードをお持ちの方で、市防災情報メールの配信登録および市公式LINEアカウントを友だち登録した方に、電子マネー又はプリペイドカード5,000円分を給付します。

申 12月6日(火)～1月31日(火)

内 PayPayギフトカード(5,000円分)、WAONポイント(5,000円分)、QUOカード(5,000円分)のうちのどれか1つ(予定)

定 15,000人(先着)

申 対象の方に申請フォームを送信します。

※オンラインでの申請が困難な場合は、窓口や郵送による申請を受け付けます。

※マイナンバーカードを取得していない方は1月31日までに交付を受ける必要があります。

支給方法 WAONポイント お持ちのWAONカードに直接ポイントを付与します。

PayPayギフトカード・QUOカード 申請者の住民票上の住所に郵送します。

まずは、防災情報メール・公式LINEを登録ください！



木津川市防災情報メール

左の2次元コードを読み取るか、あて先に[bousai.kizugawa-city@raidan.ktai.work.jp]を直接入力し、空メールを送信



木津川市公式LINE

LINEアプリの友だち追加画面から左の2次元コードで読み取り、友だち登録

危機管理課 ☎ 75-1206

木津川市の下水道 | vol.5 |

将来にわたって安定した下水道サービスを提供していくために
令和5年2月使用分から下水道使用料を改定します



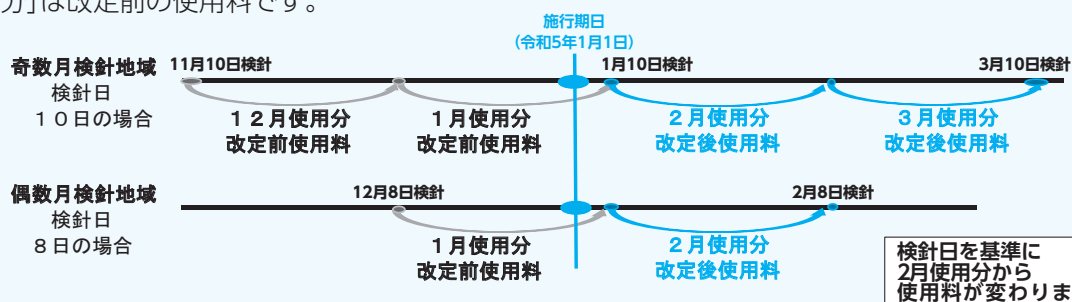
公共下水道事業は、市民の皆さんの快適な暮らしや良好な水環境を保つため、下水道使用料などで運営しています。施設の耐震化・老朽化対策を講じ、安定した運営を将来にわたって継続していくために、必要な使用料の負担へのご理解をお願いします。

改定内容 令和5年2月分の下水道使用料から新たな使用料単価を適用します。今回の改定では平均で約19.8%の引き上げとなり、一般家庭でのモデルケース「1か月20m³使用」で、450円(税抜)の値上げとなります。

新使用料単価表

下水道使用料(1使用月につき税抜)				
区分	汚水量	新単価	旧単価	改定率
基本使用料	0～10m ³	1,300円	1,100円	18.2%
	11m ³ ～20m ³	145円	120円	20.8%
従量使用料 (1m ³ につき)	21m ³ ～30m ³	155円	130円	19.2%
	31m ³ ～40m ³	165円	140円	17.9%
	41m ³ ～	180円	150円	20.0%

改定の時期 改定後の新使用料は「2月使用分」からです。令和4年12月の使用期間を含んで算定する「1月使用分」は改定前の使用料です。



汚水量は、水道水が使われている場合には水道の水量(検針数値)に基づいて算定します。検針は隔月(2か月に1回)でおこない、検針日の属する月分とその前月分として、水量を各月均等(等分、端数調整あり)とみなし、算定した使用料はその翌月以降に毎月請求しています。

下水道課 ☎ 75-1252

2月受付入札参加資格審査申請(指名願)

一般競争入札および指名競争入札参加資格審査申請の申請書の手引き、申請書様式などは、12月からホームページに掲載します。入札参加資格審査申請書の受付は添付書類などの事前準備が必要な場合があります。※詳しくは市ホームページをご覧ください。

木津川市 指名願い 令和5年度 検索
 問指導検査課 ☎75・1224

りそな銀行の店舗窓口で 税料などの納付終了

りそな銀行窓口での市税、上下水道料金、その他公金にかかる納付の取扱いは、令和5年3月31日で終了します。なお、口座振替は引き続き利用できます。

問会計課 ☎75・1218

市営住宅の入居者を募集します

配布日 12月1日(木)～16日(金)
配布場所 施設整備課、加茂・山城支所
募集住宅

- ・下川原団地2戸、兎並団地1戸(低所得者向け賃貸住宅)
 - ・兎並団地1戸(中堅所得者向け賃貸住宅)
- 申12月5日～16日に、直接施設整備課に持参ください。
- 他・家賃は収入によって変わります。
 ・対象者など詳しくは入居募集案内をご覧ください。

問施設整備課 ☎79・0553

事前登録型本人通知制度に登録を

木津川市に住民登録や本籍のある人が事前に登録すると、住民票の写しや戸籍などの証明書を、本人の代理人および第三者に交付した場合に、その交付した事実を登録者本人にお知らせします。

対 木津川市の住民基本台帳に記載されている方(住民基本台帳から除かれた方を含む)
 ・木津川市の戸籍に記載されている方(戸籍から除かれた方を含む)

対象となる証明書

- ・住民票の写し(除かれた方を含む)、住民票の記載事項証明書、戸籍の附票の写し(除かれた方を含む)、戸籍全部・個人事項証明書など(除かれた方を含む)
- ・直接市民課、加茂・山城支所、西部出張所へ。
 問市民課 ☎75・1210
- ・住民票の写しなど証明書の交付の可否を登録者に確認したり、交付ができないようにしたりする制度ではありません。交付されたことを通知するもので、交付請求者の名前、住所は通知しません。
- ・登録時に必要な書類などは問い合わせください。

がんばる生産者応援給付金の申請はお済みですか?

申請期限は、12月28日までです。期限後の受付はできませんので、申請の意向のある方は、忘れのないように手続きください。

問農政課 ☎75・1220

証明書ソフト二交付サービスの一時停止

システムメンテナンス作業のためコンビニ交付サービスにおけるすべての証明書の発行ができません。ご迷惑をおかけしますが、ご理解とご協力をお願いいたします。

12月26日(月)、29日(木)～31日(土)
 令和5年1月1日(日)～3日(火)
 問市民課(戸籍・住民票など) ☎75・1210
 税務課(税証明書) ☎75・1203

住宅用地の異動申告

申告は1月末まで

土地の所有者は、住宅用地の課税標準の特例措置の適正な運用のため、土地の利用状況が次のように変わった場合には、異動申告書の提出をお願いします。

- ・住宅を新築、増築
- ・住宅を減失
- ・家屋の用途を変更
- ・土地の売買などにより住宅用地に変更
- ・住宅用地の住宅戸数を変更

問税務課 ☎75・1203

近居割 WIDE UR 賃貸住宅
 NEIGHBORS DISCOUNT

**UR以外との近居でも
5年間家賃が最大
5%OFF!**

**木津川市内の全ての
UR賃貸が対象!**

奈良営業センター
0742-71-5561

UR 近居 検索

●営業時間:午前9時30分～午後6時
 ●定休日:水曜日12/29～1/3(年末年始)は休業

司法書士・行政書士
よつぎ総合法律事務所
 相続登記・名義変更・遺言・認知症・相続対策など
 どんなお悩みでも私たちに任せください

初回相談
 無料

0774-73-5565

代次 衛 孝美
 代次 衛 孝美

行政書士 代次 衛 孝美
 司法書士 代次 衛 孝美

木津川市城山台7丁目35番地8
 よつぎ総合法律事務所 検索

駐車場
 完備

Mori Land and House Investigator
森登記測量事務所
 土地家屋調査士 森 理 運

■土地・建物の登記・測量 ■境界に関するご相談

木津川市木津町西垣外31番地3
 TEL. 0774-71-9300
 森登記測量事務所 検索



スポーツ

（一社）市スポーツ協会 ※月曜日休み

午前9時～午後5時

（木津田中前40-1 市民スポーツセンター内）

☎26-5120 fax 26-9365

✉kizugawashi-sports-association@heraonet.ne.jp

- 主催者でスポーツ傷害保険に加入します。
- 適した服装で参加ください。
- 飲み物・タオルを準備するなど、体調に気を付けて参加ください。
- 検温やチェックリストの提出に協力ください。
- 未成年の方は保護者の同意が必要です。
- 緊急事態宣言発令時は中止します。

・大会・教室・講習会の要項や申込書は、市スポーツ協会のホームページ（2次元コード）からダウンロード可。
 ・市スポーツ協会への申し込みは、直接またはメール・ファクスで受け付けます。



第4期市民テニス教室

時 令和5年1月8日・22日、2月5日・19日、3月5日・19日（日）

午前9時～11時（受付 開始10分前）
 所 梅美台テニスコート

内 初級者と中級者に分かれて指導
 対 市内にお住まい又はお勤めの方

¥1回目 5000円
 2回目以降 2000円/日

申 12月25日までに直接市スポーツ協会へ。
 問・共テニス協会 柳谷 ☎76-55626

他 必ずテニスシューズの着用ください。中止の場合、メールアドレスに連絡します。

ふるさと散歩(12月)

芭蕉の道から上野城へ

～伊賀街道シリーズの最終回～

時 12月10日（土）

午前10時15分 島ヶ原駅 集合

午後4時15分 上野市駅 解散

所 島ヶ原大橋→芭蕉の尻もち坂→三軒家・見とげ地蔵→鍵屋の辻→上野城（約12km、健脚向け）

持 マスク、弁当、飲み物、帽子、歩きやすい服装

定 30人（先着）

¥5000円

申 12月8日午後4時までに電話で次へ。
 問 ふるさと案内 かも ☎76-3989

他 <http://furusatokamoakurane.jp/>
 開催の可否は、12月9日午前10時以降に問い合わせください。

普通救命講習会

時 12月18日（日） 午前9時～正午

所 相楽中部消防組合消防本部3階
 内 心肺蘇生法、異物除去法、止血法、AEDの使用法など（人工呼吸は説明のみ）

対 市内にお住まい又はお勤め、在学の中学生以上の方

定 6人（先着）

申 12月6日・13日（土・日曜日、祝日を除く）
 午前8時30分～午後5時に次へ。

問 相楽中部消防組合消防本部
 ☎75-13882

他 受講者は検温、マスク着用などの感染症対策に協力ください。感冒様の症状がある場合は事前に連絡ください。

いずみ太鼓 木の鼓

太鼓で元氣、地域の和

～和太鼓ワークショップと成果発表会～

時 ワークショップ

令和5年1月21日（土）・29日（日）、

2月12日（日）・26日（日）

午後2時～4時

発表会
 令和5年3月5日（日） 午後

所 いずみホール（中央交流会館）
 講師 太鼓飛龍 飛鳥 峯英 氏

対 18歳以上の方

定 15人（抽選）
 ¥6,000円（ワークショップ4回
 ・発表会）

申 12月31日までに2次元コードから申し込みください。
 問 中川 ✉makagawa0115@gmail.com



映画「夢みる小学校」上映会

和歌山県で30年以上の実践を続ける「きのくに子ども村学園」のドキュメンタリー映画です。

時 12月17日（土）・18日（日）
 午後3時～4時30分

（受付 午後2時30分）
 所 加茂文化センター2階「第一研修室」

対 未就園児・小学校保護者、教育関係者 など

¥前売り 9000円
 当日 1,000円

※大学生以下無料

申・問 メールでまちづくりネット木津川へ。
 ✉machinetkizugawa@gmail.com

他 託児なし（おもちゃスペースはあり）

情報発信基地キチキチ

キチキチ吊り店

時 12月12日（月）～16日（金）
 午前10時～午後4時

内 市内産の野菜＆加工品、手作り品の販売

小さな相談会（要予約）

時 暮らし編 12月7日（水）
 教育編 12月14日（水）
 デザイン・販促編 12月21日（水）

午後1時～3時

キチキチブックカフェ

時 12月17日（土） 午後2時～3時
 内 おすすめの本または愛読書1冊

¥飲み物代

キチキチボードゲームカフェ
 出張ジャズ喫茶 Kochi Kochi
 時 12月17日（土） 午後5時～9時
 ¥500円＋飲み物

所・問 情報発信基地キチキチ（市役所北側）
 ☎090-66007-9191

府断酒平安会 田辺支部

お酒の問題で悩んでいる方や家族の参加をお待ちしています。

時 12月12日・19日・26日（月）
 午後7時～9時

所 京田辺市社会福祉センター

申 電話またはファックス、メールで次へ。
 問（NPO法人京都府断酒連合会 栗山）
 ☎090-86981-7789

fax 65-6970
 （留守番電話に切り替わった場合、連絡先のメッセージをお願いします）

西野 ✉shiguresan4903@yahoo.co.jp



IMA TODO(イマトド) ツナガルプロジェクト

野菜を作る人と食べたい人が
カフェでつながるランチタイム。
限定10食(1,000円/食)

時 12月22日(木)
午前11時〜午後2時

所 SNOB Cafe(スノッブカフェ)
イマトド ☎090・5462・7265



子育てママのワクワク講座

①写真撮影をしてサンタとコラボしよう!
写真は後日プレゼント。好きな格好で
お越しください。

時 12月10(土) 午前10時〜正午(15分/組)
定 6家族(先着)

②めり改善フローヨガ

時 12月11日(日) 午前10時〜11時

③呼吸を深めて体と心を整えるヨガ

時 12月15日(木) 午前10時〜11時

④クリスマス企画

ベビ योग、親子レッスン、フォト撮影、
カフェタイム(ケーキ付)

時 12月19日(月) 午前10時30分〜正午

¥ ②③1,000円
④1,500円

子(も保育無料)



申 電話またはLINEの2次元コードか
ら申し込みください。

所・間 レイワダカラ(株喜創内)(山城町上
粕東下12・3)※駐車場あり

☎0120-83-3333

✉reiwadakaraka@kisuou.net

エンジェルペップ 各種講座

女性のためのプロカメラマン養成講座
(京都府委託事業)

動画撮影と編集のプロを育てます。

時 12月21日、1月18日・25日、2月1日・15
日(水)(全5回)

午前10時〜午後3時

所 市内
対 女性18歳以上で全5回参加可能な方
定 6人(こちらで選考します)

申 12月9日までに2次元コードへ。
持 一眼レフカメラ、メモリーカード
他 編集は自身のパソコンでします。

怒りの感情と上手に付き合うためのアン
ガーマネジメント

時 12月14日(水)

①入門 午前10時〜11時30分
②診断 正午〜午後1時50分

③叱り方 午後2時〜3時30分
④パワハラ防止 午後4時〜5時30分

※1つだけでも参加できます。

所 アル・ラザ木津店2階「地域コミュニ
ティスペース」

¥ ①③④3,300円 ②2,200円
対 18歳以上

定 各8人(先着)
申 12月11日までに2次元コードへ。

問 エンジェルペップ
(相楽鳥井35・23)

☎090-8888-1496



SDGs 制服のリユース活動

南陽中学校・高等学校の制服のリユース活動
をおこないます。制服の回収もおこないます。

時 12月17日(土) 正午〜午後12時45分

所 加茂文化センター3階「和室」
間 イマール 川崎

問 2次元コードから問い合わせください。



パソコン・スマホ相談室 (相談・診断無料) 要予約

時 毎週金曜日(祝祭日は除く)
午後1時〜4時

所 相楽老人福祉センター(女性センター)
内 パソコン・タブレット・スマホの使用法、ア
プリなどの設定、故障やトラブルの診断、ワ
ポイントレッスン、購入前に関する相談など

持 スリッパ
申 木曜日までに電話で予約ください。

問 木津川市パソコン・スマホ相談室
神野 ☎090-40033-8715

近藤 ☎070-8467-1868
✉pasokon.miai@gmail.com

パソコン/スマホの無料相談&サロン

時 ①12月8日(木) 午後1時〜4時
②12月20日(火) 午後1時30分〜4時

所 ①山城やすらぎコミュニティセンター
(山城保健センター)2階

②NPO加茂女の台所(南加茂台4・15・6)
内 パソコン、スマホでの年賀状やSNS
の年末年始の挨拶なども相談

問・主 市パソコンニューメディアサロン
宗形 ☎86-3434
柴田 ☎86-3419

✉newmediasalon@yahoo.co.jp

極東開発パーキング株式会社

月極募集電話番号 ☎0120-516-890

- ・加茂駅前第1. 東口にてロックレスコインパーキング P.ZONE(ピーゾーン)展開中!
- ・加茂駅前周辺3駐車場にて月極契約者様募集中!





うめだにカフェ

お正月の寄せ植え

時 12月10日(土) 午後1時〜

¥5000円+材料費

定 6組(先着)

うめだにカフェ de クリスマス会

時 12月17日(土)

①午前10時〜正午 子供クリスマス会
②午後2時〜4時 大人クリスマス会

¥1,000円

うめだに親子サロン

時 12月15日(木) 午前10時〜正午

手しごと倶楽部

時 12月16日(金) 午前10時〜

¥5000円(飲み物付き)

アルコール問題のお悩み聞かせてください

時 12月22日(木) 午前10時〜正午

¥3000円(飲み物付き)

12月の教室(いずれも見学可)

やさしもの教室

時 12月10日・24日(土) 午前9時〜10時30分

¥2,3000円+材料費

根付教室

時 12月13日(火) 午後1時〜

¥10,0000円(4回分)

フェルト教室

時 12月20日(火) 午前10時〜、午後1時〜

¥20000円〜+材料費(内容によって)

問・申うめだにカフェ 和・輪ウツップロジ
エフト ☎0800-45666-9555

(木)土曜日 午前10時〜午後3時

産後の姿勢・身体ケア相談

産後気になっている姿勢についての相談と日頃気をつける点について電話でアドバイスします。
時 日時応相談(30分)
対産後9〜10か月の方

問川崎 ☎090-1130-3277

少年少女剣道クラブ

12月の稽古・見学

所・岡木津川台小学校「体育館」

12月9日(金)・13日(火)・16日(金)・20日(火)・23日(金) 午後5時〜

州見台小学校「体育館」

12月10日(土)・17日(土) 午後4時〜

申希望日前日までに電話で次へ。

問京都相武館 和田 ☎090-2344-2804

他体験希望者には、竹刀を貸し出します。

NAISTサイエンス塾

光と海の波の共通点。温めたチーズから見えるもの！
時 令和5年1月14日(土) 午前10時〜11時
午前11時30分〜午後0時30分、午後1時30分〜2時30分

所 高山サイエンスプラザ4階

¥5000円/人

対小学生(保護者と同伴)

定各12人(抽選)

問奈良先端大支援財団

☎0743-72-5815

他申し込み方法など詳しくは問い合わせください。

山城郷土資料館

企画展「暮らしの道具いまむかし」

時 12月24日(土)〜令和5年3月21日(火・祝)

¥一般 2000円、小・中学生 500円

※65歳以上の方、障害手帳をお持ちの方と介護者は無料

所・岡山城郷土資料館 ☎86-5199

他 PayPay、京都子育て応援パスポートが利用できます。

キノックラフト展「めくもり」

市内で活動するアート・クラフト作家18人による小品展。木工、染色、陶芸、アクセサリー、版画、デザインなど色とりどりの作品が集まります。
時 12月10日(土)〜17日(土)
午前10時〜午後4時(最終日は午後3時まで)

所 情報発信基地キチキチ2階ホール

問 NPO法人きづがわネット(2次元コードから問い合わせください)

☎https://kizugawanet.jimdofree.com/

小人英会話教室 無料体験

ネイティブ講師と英会話を楽しみましょう。(14歳以上の方歓迎)

時 12月11日・18日(日)

午前10時10分〜11時15分

※別の日時を希望の場合、メールで問い合わせください。

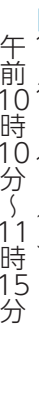
所 山城支所別館(JR上狛駅徒歩5分)

申 電話またはメールで申し込みください。

講・岡岩田ゲイル(女性)

☎0800-64866-6576

✉info@englishrecipeshool



女性院長による小さな歯科医院

しらゆり歯科クリニック

■診療時間 月・水・木 9:30~20:00
金・土・日・祝 9:30~18:00

■休診日 火曜日
※臨時休診あり(ホームページ、☎で事前にご確認ください)

梅美台小学校前 バス停下車スグ
梅美台1-6-7が ランファミ-1A棟101
https://www.shirayuri-shika.com/

☎0774-39-8868

土日祝日も開院

日本園芸協会・庭園管理士 認定
相談・見積もり無料

何か困った事はありますか!
お庭のお手入れお任せください!

- ・樹木剪定 ・草刈り(3,000円〜)
- ・伐採 ・消毒全般
- ・除草害虫駆除 (年間管理も承ります。)

造園 にしむら ☎FAX 0774-73-1622
(木津川市相楽大里)



非常食のクリスマスパーティー

自身も子育て中の防災士ママのお話会。
 時 12月17日(土) 午後1時〜2時30分
 所 加茂文化センター3階「和室」
 内・小さな子どもへの地震の伝え方
 ・赤ちゃん連れでの被災体験紹介
 ・非常食の紹介と試食またはプレゼント
 対 0〜6か月の赤ちゃんと親
 定 7組程度(先着)
 問 子育てママのつながるBOSAー 川崎
 ☎090・4295・1223

防犯機能付き電話機の購入補助事業

次の店舗で購入する方に、電話機2,000円/台の補助がされます。期間は、補助金予定金額に達するまでです。

京都府電器商業組合相模支部加盟店7店

- ・富永電器(木津宮ノ裏220番地2) ☎72・35660
 - ・中村電気(木津神田6・47) ☎72・4939
 - ・(株)都らいびアビック梅美台店(梅美台2・19・29) ☎71・3839
 - ・(株)徳山文明堂(木津町西垣外37) ☎72・2141
 - ・(株)モリタ電化(相楽神後原30・5・1) ☎72・0924
 - ・BELBE 狛田電気のいしづ(精華町菱田八講田16・34) ☎93・1151
 - ・ヤマシロデンカテクノサービス(和束町別所納豆122・1) ☎78・3583
- 問 木津警察署 ☎72・0110
- 他 特殊詐欺等防止対策機器補助金交付事業」と併用できます。詳しくは危機管理課(☎75・1206)に問い合わせください。

当尾の郷まつり

当尾の吊り店
 時 12月18日(日) 午前10時〜正午
 所 当尾の郷会館「グラウンド」
 内 野菜・加工品などの販売、歳の市
 当尾の郷まつり
 時 令和5年1月8日(日) 午前10時〜午後2時
 所 当尾の郷会館「グラウンド」
 内 野菜・加工品・パン・弁当・着物リメイク
 品・手作り雑貨などの販売、フリーマーケット

問 当尾の郷会館管理運営委員会

☎76・2234

けいはんなプラザ・プチコンサート in けいはんな記念公園

時 12月17日(土) ①午後1時20分〜2時
 ②午後2時20分〜3時
 所 けいはんな記念公園 水景園 観月楼地階
 内 フルートアンサンブル
 曲 目 雪灯りの幻想(福嶋弘和 作曲)、クリスマスメドレーなど。
 定 各40人(抽選)
 申 12月13日までに、2次元コードから申し込みください。

問 けいはんな学研都市活性化促進協議会 ☎95・5034

他・当日は水景園の入園料は無料です。
 ・車で来園する場合は公園の有料駐車場へ。(普通車400円)



木津川PORT

クリスマスプレゼントにかわいいトートバックを作ろう
 時 12月17(土) 午前10時〜正午
 定 各3組(先着)
 ¥1,500円〜
 持 ペットの写真や子どもの書いた絵などをデータで持参ください。(携帯写真可)
 どんな子も楽しめるリトミックヒップホップダンス教室
 時 12月11日(日) 未就学 午後1時〜2時
 小学部 午後2時〜3時

定 各10人(先着) ¥500円

持 動きやすい服装でお越しください。シングルは不可。

所・申 問 電話で木津川PORTへ。 ☎94・6888

✉kizugawaport@gmail.com



剣道生募集 京都清心館(見学会)

子どもを中心に楽しく練習しています。成人の方も歓迎です。
 時・所 12月3日(土) 午後7時〜8時30分
 木津第一中学校「体育館」
 12月10日・17日(土) 午後6時30分〜8時30分
 12月24日(土) 午後2〜4時
 木津川台小学校「体育館」

問 藤本 ☎fimoto@fimoto@gmail.com

✉https://kyotoseishinkan.wixsite.com/kendo



■新米のお求めはこちらまで

はなやか 花野果市 営業日 年中無休(特休日のぞく) 営業時間 9:30~16:30
 〒619-0214 木津川市木津八色18-7 TEL.0774-72-0080

木津支店 TEL.0774-72-1771
 〒619-0214 木津川市木津八色18-7

人に環境にやさしい 超エコなお米ができました!

やましろの恵 令和4年産 特別栽培米
 精米5kg入 2,680円(税込)
 精米10kg入 4,700円(税込)

特典 初回お買い上げ いただいた方に

「碾茶ティーバッグ」を 1袋プレゼント!!

※「碾茶ティーバッグ」のプレゼントは初回商品が12月までのお客様を対象とします。

■Webはこちら やましろの恵 検索 http://ja-yamasironomegumi.com/

令和3年度 特A獲得 京都やましろヒノヒカリ
 新米をぜひ この機会に お試しください
 ご希望の日にご自宅までお届けいたします!

※広告有効期限は2022年12月16日まで。 ※申し込み総数が販売予定数量を超えた場合は申し込みをおとわりの場合があります。 ※上記販売価格は市場動向により変化する場合がございますのでご了承願います。 ※表示価格はすべて消費税込みの価格です。



シリーズ「木津川市の文化財を巡る」第56回

重文

木造四天王立像 海住山寺(例幣)

四天王像とは、持国天・増長天・広目天・多聞天のことで、順に東・南・西・北の方位を守護します。持国天は三鈷杵、増長天は戟、広目天は巻子と筆、多聞天は宝棒と宝塔を持ちます。また、肉身部は緑色、赤色、白肉色、青色に塗り分けられ、甲冑にも鮮やかな彩色が施されていますが、制作当初のもので、重要文化財に指定されています。運慶の作例に通じるところがあり、鎌倉時代(13世紀)に慶派仏師によって制作されたと考えられます。像高は35.8～38.3cmと小さめであり、制作当初は海住山寺五重塔(国宝・平成30年9月号紹介)の初層に、四天王像が安置された可能性が指摘されています。通常は奈良国立博物館に寄託されていますが、毎年秋の文化財特別公開にて拝観することができます。

文化財保護課 ☎75-1232



増長天



持国天



広目天



多聞天

ダイヤルする前に…市役所の各課・各部署に電話される際は、電話番号を確認して、かけてください。

開庁日の午前8時30分～午後5時15分は各課ダイヤルインへ、それ以外の時間は市役所代表(☎72-0501)へ電話してください。

市役所担当課 ダイヤルイン・メールアドレス

市役所

☎ 72-0501 (代表)
fax 72-3900 (総務課)

1階	①市民課	☎75-1210	✉shimin@city.kizugawa.lg.jp
	②国保年金課	☎75-1214	✉kokuho@city.kizugawa.lg.jp
	③こども宝課	☎75-1212	✉kosodate@city.kizugawa.lg.jp
	④社会福祉課	☎75-1211	✉fukushi@city.kizugawa.lg.jp
	⑤くらしサポート課	☎79-0307	✉kurashi@city.kizugawa.lg.jp
	⑥会計課	☎75-1218	✉kaikai@city.kizugawa.lg.jp
2階	①文化財保護課	☎75-1232	✉bunkazai@city.kizugawa.lg.jp
	②社会教育課	☎75-1233	✉shakaikyoiku@city.kizugawa.lg.jp
	③学校教育課	☎75-1230	✉gakko@city.kizugawa.lg.jp
	④税務課	☎75-1203	✉zeimu@city.kizugawa.lg.jp

2階	⑤まち美化推進課	☎75-1215	✉machibika@city.kizugawa.lg.jp
	⑥健康推進課	☎75-1219	✉kenko@city.kizugawa.lg.jp
3階	⑦高齢介護課	☎75-1213	✉kaigo@city.kizugawa.lg.jp
	⑧危機管理課	☎75-1206	✉kikikanri@city.kizugawa.lg.jp
4階	②人権推進課	☎75-1217	✉jinken@city.kizugawa.lg.jp
	③行政委員会事務局	☎75-1208	✉gyosei@city.kizugawa.lg.jp
	④指導検査課	☎75-1224	✉shido@city.kizugawa.lg.jp
	⑤施設整備課	☎79-0553	✉shisetsu@city.kizugawa.lg.jp
	⑥建設課	☎75-1223	✉kensetsu@city.kizugawa.lg.jp
	まちづくり事業推進室	☎75-1225	✉machizukuri@city.kizugawa.lg.jp
	⑦都市計画課	☎75-1222	✉tokei@city.kizugawa.lg.jp
	⑧管理課	☎75-1221	✉kanri@city.kizugawa.lg.jp
	⑨総務課	☎75-1200	✉somu@city.kizugawa.lg.jp

4階	①財政課	☎75-1202	✉zaisei@city.kizugawa.lg.jp
	行財政改革推進室	☎75-1202	✉gyokaku@city.kizugawa.lg.jp
5階	②農政課	☎75-1220	✉nosei@city.kizugawa.lg.jp
	③人事秘書課	☎75-1234	✉hisho@city.kizugawa.lg.jp
	④観光商工課	☎75-1216	✉kanko@city.kizugawa.lg.jp
出先機関など	⑤学研企画課	☎75-1201	✉kikaku@city.kizugawa.lg.jp
	デジタル戦略室	☎75-1201	✉digital@city.kizugawa.lg.jp
	議会事務局	☎75-1240	✉gikai@city.kizugawa.lg.jp
	加茂支所	☎76-3611	✉kamo@city.kizugawa.lg.jp
	山城支所	☎86-2300	✉yamashiro@city.kizugawa.lg.jp
	西部出張所	☎72-6770	
	マイナンバーサービスセンター	☎66-6488、☎66-6489	
	水道業務課	☎75-1250	✉suidogyomu@city.kizugawa.lg.jp
	水道工務課	☎75-1251	✉suidokomu@city.kizugawa.lg.jp
	下水道課	☎75-1252	✉gesui@city.kizugawa.lg.jp

柿渋メーカーの柿渋染製品

天然素材100% 京都エコスタイル認定製品

リビングマット、こたつ掛敷、枕カバー等
一度使うと手放せない!

自然素材が身近にある元気な暮らしをご提案



柿渋House みます

TEL: 0774-39-7428

木津川市木津町宮ノ内9 (いづみホール前) P有り

やまなみ法律事務所

YAMANAMI LAW OFFICE

弁護士 橘 英樹 (京都弁護士会所属)
弁護士 菅崎 雄 (京都弁護士会所属)
京都府相楽郡精華町山田下川原3-6
BEST山田川ビル2階(近鉄山田川駅前)

☎0774-34-0790

https://www.eonet.ne.jp/~yamanami/

☆各種法律相談お受けいたします。お気軽にご相談下さい
☆業務時間 平日午前9時30分～午後5時30分



TAX PLANNING & MANAGEMENT SERVICE

公認会計士 荒堀政男事務所
税理士

E-mail: aramal@koma.co.jp

〒619-0241

京都府相楽郡精華町祝園門田11番地の10
TEL.0774(93)2205(代) FAX.0774(93)2207(代)



届いていますか？「広報きづがわ」

「広報きづがわ」は、市内の区・自治会などに協力いただき、毎月1～5日に各世帯に配布しています。届いていない場合は、連絡ください。目の不自由な方には、カセットテープやCDで聞ける「声の広報」を図書館などの公共施設に用意しています。詳しくは、学研企画課に問い合わせください。

学研企画課 ☎ 75-1201 fax 75-2701

各種相談日

人権・行政相談

時・所 12月13日(火) 木津人権センター
12月27日(火) 加茂文化センター
午後1時～4時
問・木津人権センター ☎72・3522
・総務課 ☎75・1200

社協心配ごと相談

時 1月6日(金) 午後1時30分～4時
所 木津老人福祉センター
問 木津老人福祉協議会 木津支所
☎71・9659

社協法律相談(1人1回/年度) 要予約

時 1月13日(金) 午後1時～3時30分
所 木津老人福祉センター
申 1月4日午前8時30分から電話で次へ。

交通事故相談

時 12月8日(木) 午前9時～午後4時
所 府木津総合庁舎
問 木津地域総務防災課 ☎72・0051

消費税軽減税率電話相談センター

時 月～金曜日 午前9時～午後5時
問 ☎0120・205553(通話無料)

女性相談

時 金曜日(祝日を除く) 午後1時～3時
問 女性センター ☎72・7719

消費生活相談

時 月～金曜日(祝日を除く)
午前9時～正午、午後1時～4時
所 相楽会館(府木津総合庁舎東隣)
問 相楽消費生活センター
☎72・9955

健康相談 要予約

時 月～金曜日(閉庁日を除く)
午前8時30分～午後5時15分
所・問 健康推進課 ☎75・1219

高齢者いきいきサポート窓口

時 月～金曜日(閉庁日を除く)
午前8時30分～午後5時15分
所・問 高齢介護課 ☎75・1213

障害者いきいきサポート窓口

時 月～金曜日(閉庁日を除く)
午前8時30分～午後5時15分
所・問 社会福祉課 ☎75・1211

府のひきこもり相談窓口「チーム絆」

時 月～土曜日 午前10時～午後5時
所・問 (社)福南山城学園
府「チーム絆」山城南相談室
(木津雲村111-1 三浦ビル
2階211-1)
☎080・4682・8032

児童相談所全国ダイヤル

問 ☎189(通話無料)

いじめ・不登校対策カウンセリングルーム

時 月～金曜日(祝日を除く) 要予約
午前9時30分～午後5時30分
所 中央図書館「カウンセリングルーム」
問 学校教育課 ☎75・1230
他 同日に、電話相談もおこなっています。
午後2時30分～3時30分
☎72・2650

年金相談

時 12月23日(金)
午前10時～午後3時
所 庁舎北別館2階「会議室」
問 京都府年金事務所
☎075・643・2620

身体・知的障がい者相談会

時 12月15日(木)
午後1時30分～3時30分
所 市役所1階「会計課横相談室」
問 社会福祉課 ☎75・1211

弁護士の法律相談 要予約

時 火曜日(祝日を除く) 午後1時～5時
所 東部交流会館
¥5,500円/40分
問 京都弁護士会
☎075・231・2378

「ほんまもん」の相談窓口 要予約

時・所 月～金曜日 午前9時～午後4時
くらしサポート課
・第2水曜日 午後1時～4時
山城支所別館
・第3水曜日 午後1時～4時
加茂支所
(正午～午後1時、閉庁日を除く)
問 くらしサポート課 ☎79・0307

無料税理士相談 要予約

時 1月11日(水)
午後1時30分～4時30分(30分/人)
所 市役所2階「2・4会議室」
対税理士または、税理士法人が関与していない納税者。税目は不問。
定 6人(先着)
問 近畿税理士会宇治支部事務局
☎64・6650

納税のお知らせ

～固定資産税・都市計画税～
～国民健康保険税～
納期限は12月26日(月)
※便利な口座振替を利用ください。
問 税務課 ☎75・1203

外科・内科・整形外科

いさじ医院

最新鋭のオープンタイプ
MRI・CT・X線機器を導入/検診

第1・3・5日曜日・祝祭日は診療日です <http://www.isaji.com/>
木津川市木津西小林10-1 TEL0774-75-2153 FAX0774-75-2154

診療時間	日	月	火	水	木	金	土
AM9:00-PM12:30	●	●	●	●	/	●	●
PM2:00-PM4:00	●	/	●	/	/	●	/
PM5:00-PM7:00	/	●	●	/	/	●	/

堤 征一郎

税理士事務所
●相続・贈与・税務相談
木津川市 出身
京田辺市田辺中央3-1-17メニエビル505号
☎0774-34-0123



加茂地域 (Kamo Area)

地区別収集区域表 (可燃ごみ以外)

区域	地	区
A地区	①	南加茂台4・6・8・9丁目
	②	南加茂台12・13・14・15丁目
B地区	①	南加茂台1・2・3・5丁目
	②	南加茂台7・10・11丁目
C地区	井平尾、岡崎、河原、西、東、登大路、 仏生寺、口畑	
D地区	里、二本松、観音寺、大野、法花寺野、南加茂台1丁目の一部	
E地区	新町(駅西1含む)、南町、西町、中町、 東町(駅西2含む)、中森、兎並、山ノ上、北	
F地区	兎並西(駅東4含む)、駅東1・2・3、小谷 上、小谷下、銭司、山田、奥畑	
G地区	高田、当尾地区全域	

粗大ごみ

※テレビ・冷蔵庫・冷凍庫・洗濯機・衣類乾燥機・
エアコン・パソコン・バイクは収集できません。

A地区① 1月31日(火)	A地区② 1月17日(火)	B地区① 1月13日(金)	B地区② 1月27日(金)	C地区 1月19日(木)
D地区 2月16日(木)	E地区 1月20日(金)	F地区 2月17日(金)	G地区 2月10日(金)	

※必ず、「不用品」の貼紙をしてください。(1回5点まで)

山城地域 (Yamashiro Area)

可燃ごみ

古紙類

(新聞・雑誌・雑がみ・段ボール・古布類・紙パック)

ア地区(12月15日、毎月第3木曜日)
イ地区(12月16日、毎月第3金曜日)
※ア地区：綺田・平尾(鳴子川から北)
イ地区：平尾(鳴子川から南)
北河原・椿井・神童子
上狛

※詳しくは、「ごみ収集カレンダー」を
ご覧ください。

燃やさないごみ (ビン・かん・陶器類・蛍光灯など)

ペットボトル (キャップ・ラベルは外してください。)

※必ず別々の袋に入れて出してください。

A地区(第2・4水曜)	12月14日・28日	1月11日
B地区(第2・4木曜)	12月8日・22日	1月12日

「木津川市ごみ分別アプリ」配信中!

エリア設定をすれば、ごみ収集日前日・当日に
アラートができます。
(インストール無料、通信費は負担ください。)

i OS/iPad OS用
対応言語
日本語/English/
中文/한국어/Tiếng Việt



Android OS用
対応言語
日本語/English/
中文/한국어/Tiếng Việt



可燃ごみ(生ごみ・紙ごみ・歯ブラシ・くつなど)

月・木曜	観音寺、大野、法花寺野、北新町の一部、中新町の一部、 南町、西町、中町、東町(駅西2含む)、中森、岡崎の一部、 河原、南加茂台1・8・9・12・14丁目、プレステマンション
火・金曜	二本松、高田、北新町の一部、中新町の一部、南新町(駅 西1・駅東1の一部含む)、兎並、兎並西(駅東4含む)、山 ノ上、北、小谷上、小谷下、山田、当尾地区全域、南加茂 台3・4・5・6・10・15丁目
水・土曜	里、銭司、井平尾、岡崎の一部、西、東、登大路、仏生寺、 口畑、奥畑、駅東1・2・3(プレステマンションを除く)、 南加茂台1丁目の一部・2・7・11・13丁目

燃やさないごみ(ビン・かん・陶器類・蛍光灯など)

A地区①②(第2・4木曜)	12月8日・22日	1月12日
B地区①②(第1・3月曜)	12月5日・19日	1月9日
C地区(第2・4水曜)	12月14日・28日	1月11日
D地区(第2・4木曜)	12月8日・22日	1月12日
E地区(第2・4金曜)	12月9日・23日	1月13日
F地区(第2・4火曜)	12月13日・27日	1月17日
G地区(第1・3木曜)	12月1日・15日	1月5日

ペットボトル(キャップ・ラベルは外してください。)

A地区①②(第1・3火曜)	12月6日・20日	1月10日
B地区①②(第1・3木曜)	12月1日・15日	1月5日
C地区(第1・3木曜)	12月1日・15日	1月5日
D地区(第1・3木曜)	12月1日・15日	1月5日
E地区(第1・3金曜)	12月2日・16日	1月6日
F地区(第1・3金曜)	12月2日・16日	1月6日
G地区(第2・4月曜)	12月12日・26日	1月16日

ビニール・プラスチック容器包装(レジ袋・食品カップ・卵ケースなど)

A地区①② 金曜	B地区①② 水曜	C地区 月曜	D地区 月曜	E地区 火曜	F地区 火曜	G地区 水曜
-------------	-------------	-----------	-----------	-----------	-----------	-----------

粗大ごみ

※テレビ・冷蔵庫・冷凍庫・洗濯機・衣類乾燥機・
エアコン・パソコン・バイクは収集できません。

①地区 1月14日(土)	②地区 1月28日(土)	③地区 2月11日(土・祝)
④地区 2月25日(土)	⑤地区 12月10日(土)	⑥地区 12月24日(土)

- ①地区：上狛(国道24号から西または国道163号から南)
- ②地区：上狛(国道24号から東かつ国道163号から北)
- ③地区：椿井・北河原・南平尾(鳴子川から南)
- ④地区：南平尾(鳴子川から北)・神童子
- ⑤地区：北平尾・綺田(不動川から南)
- ⑥地区：綺田(不動川から北)

ビニール・プラスチック容器包装 (レジ袋・食品カップ・卵ケースなど)

A地区 木曜日	B地区 月曜日
------------	------------

A地区：平尾(鳴子川から南)・北河原・椿井・上狛
B地区：綺田・平尾(鳴子川から北)・神童子

※詳しくは、「ごみ収集カレンダー」をご覧ください。

※「ごみ収集カレンダー」と「ごみの分別と出し方ガイドブ
ック」は、市ホームページに掲載しています。

Garbage Collection

English instructions are available at Kizugawa City Hall
City Beautification Division

まち美化推進課 ☎75-1215

ごみ収集日

※詳しくは、「ごみ収集カレンダー」をご覧ください。
※「ごみ収集カレンダー」と「ごみの分別と出し方ガイドブック」は市ホームページに掲載しています。

- ☑ ごみは決められた日の、**朝8時**までに決められた場所に出してください。
- ☑ ごみ袋の口は、必ずくくって(閉じて)出してください。
- ☑ 一度に出せるごみ袋の数は原則**3袋**まで。粗大ごみは「不用品」の貼紙をして、**5点**まで。それより多い場合は、自己搬入や特別収集を利用ください。

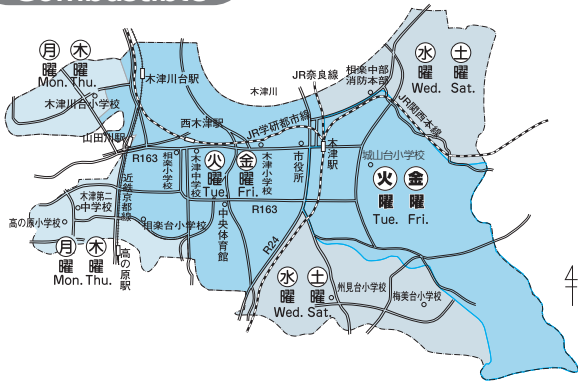


木津地域

(Kizu Area)

可燃ごみ Combustible

生ごみ・紙ごみ・歯ブラシ・くつなど
Kitchen waste, dust, tooth brushes etc.



燃やさないごみ Incombustible

ビン・かん・陶器類・蛍光灯など
(Bottles, cans, pottery etc.)

ペットボトル PET bottles

キャップ・ラベルは外してください。

※必ず、別々の袋に入れて出してください。

A地区①	(第1・3火曜)	12月6日・20日	1月10日
A地区②	(第2・4月曜)	12月12日・26日	1月16日
B地区	(第1・3木曜)	12月1日・15日	1月5日
C地区	(第2・4月曜)	12月12日・26日	1月16日
D地区	(第1・3月曜)	12月5日・19日	1月9日
E地区	(第2・4土曜)	12月10日・24日	1月14日
F地区	(第2・4木曜)	12月8日・22日	1月12日
G地区	(第2・4火曜)	12月13日・27日	1月17日
H地区	(第1・3金曜)	12月2日・16日	1月6日
I地区	(第2・4水曜)	12月14日・28日	1月11日
J地区	(第1・3水曜)	12月7日・21日	1月4日
K地区	(第2・4金曜)	12月9日・23日	1月13日

粗大ごみ Oversized garbage

机・自転車・ストーブ・タンスなど
Desk, bicycle, stove, chest etc.

※テレビ・冷蔵庫・冷凍庫・洗濯機・衣類乾燥機・エアコン・パソコン・バイクは収集できません。

A①地区	A②地区	B①地区	B②地区
2月28日(火)	2月14日(火)	1月30日(月)	1月14日(土)
B③地区	C地区	D地区	E地区
1月24日(火)	1月28日(土)	2月9日(木・祝)	1月31日(火)
F地区	G地区	H地区	I地区
12月24日(土)	12月20日(火)	2月23日(木・祝)	12月6日(火)
J①地区	J②地区	K①地区	K②地区
2月7日(火)	2月21日(火)	1月26日(木)	1月17日(火)

ビニール・プラスチック容器包装 Plastic containers/wrappings

レジ袋・食品カップ・卵ケースなど
Grocery bags, Food containers, Egg cartons etc.

A地区	B地区	C地区	D地区	E地区	F地区
木曜 (Thu.)	月曜 (Mon.)	木曜 (Thu.)	水曜 (Wed.)	水曜 (Wed.)	月曜 (Mon.)
G地区	H地区	I地区	J地区	K地区	
金曜 (Fri.)	火曜 (Tue.)	火曜 (Tue.)	金曜 (Fri.)	火曜 (Tue.)	

※詳しくは、「ごみ収集カレンダー」をご覧ください。

区域	地区
A地区	① 木津一部、鹿背山、木津駅前一部、城山台1~4・6・7丁目
	② 城山台5・8~13丁目
B地区	① 州見台3~5丁目
	② 梅美台1~4丁目
	③ 梅谷、梅美台5~8丁目
C地区	木津町一部、木津一部、市坂一部
D地区	木津町一部、木津一部、木津駅前一部
E地区	木津一部、相楽一部、吐師
F地区	木津一部、相楽一部、相楽台4~6丁目
G地区	兜台3~6丁目、兜台7丁目一部、相楽台1~3丁目
H地区	兜台1・2丁目、兜台7丁目一部
I地区	相楽台7~9丁目
J地区	① 木津川台1~4丁目
	② 木津川台5~9丁目
K地区	① 木津一部、市坂一部、州見台1・2丁目
	② 州見台6~8丁目

掲載ページ

福祉と暮らし

健康

環境

まちの話

イベント

情報

し

み

木津川アート2023

「みらいなみらい」は 市坂・梅美台・州見台で開催！

木津川アート2023の詳細が決まりました。新旧のまちのあちこちに現代アート作品を展示。まちを巡りながら、アート散策をお楽しみ下さい。

木津川アート2023 開催日決定！

令和5年

11月3日(金・祝) ~19日(日)

開催場所：
市坂・梅美台・州見台



テクノロジー
X
サイエンス
X
教育
X
アート

木津川アート2023 プレイベント

くうそうのはらっぱ

令和5年3月12日(日)



上人ヶ平遺跡公園でイベント開催！

来春には、プレイベント

くうそうのはらっぱ

も開催決定

地元の企業やお店、団体、木津川アート作家による、ワークショップやアート体験が楽しめるイベントを開催。音楽会もあり、キッズガワゴンやマルシェ&キッチンカーも出店します。1日楽しめる多彩なお祭りに、乞うご期待！

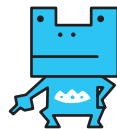


日程：令和5年3月12日(日)
時間：午前10時~午後4時
場所：上人ヶ平遺跡公園
(州見台)

いっしょにアートを
楽しもう♪
募集中！
ボランティアさん

アーティストの作品制作のお手伝いや、展示会場の作品の見守りなど、スタッフやアーティストといっしょに木津川アートを盛り上げていきましょうか？あなたのスキルをぜひ活かしてください。親子でのご参加も大歓迎です！ボランティア登録して下さい方には、記念品をプレゼントします。

くわしくは
こちらまで
アクセスしてね



↑木津川アートホームページ
kizugawa-art.com

Kizugawa art concept
みらいなみらい

