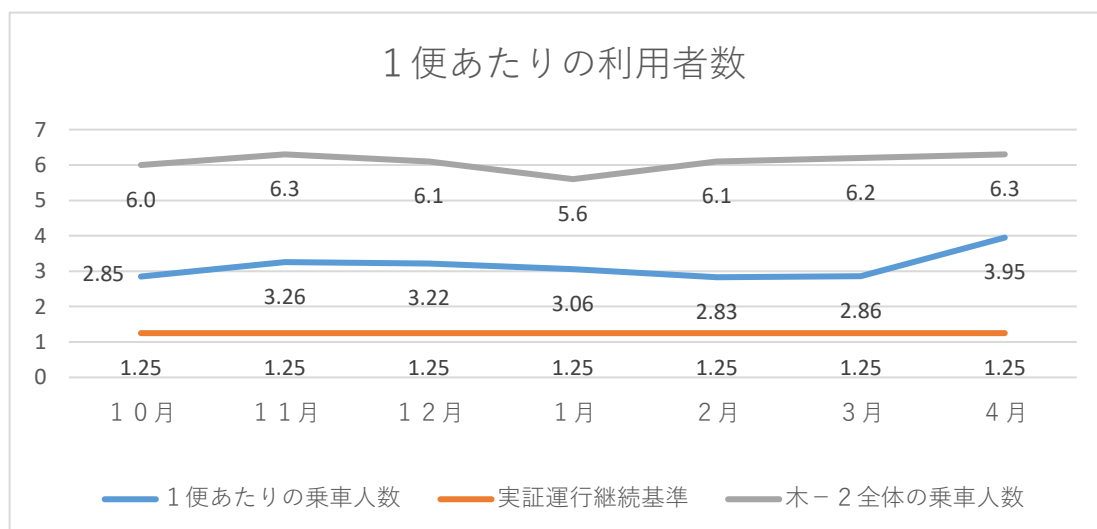


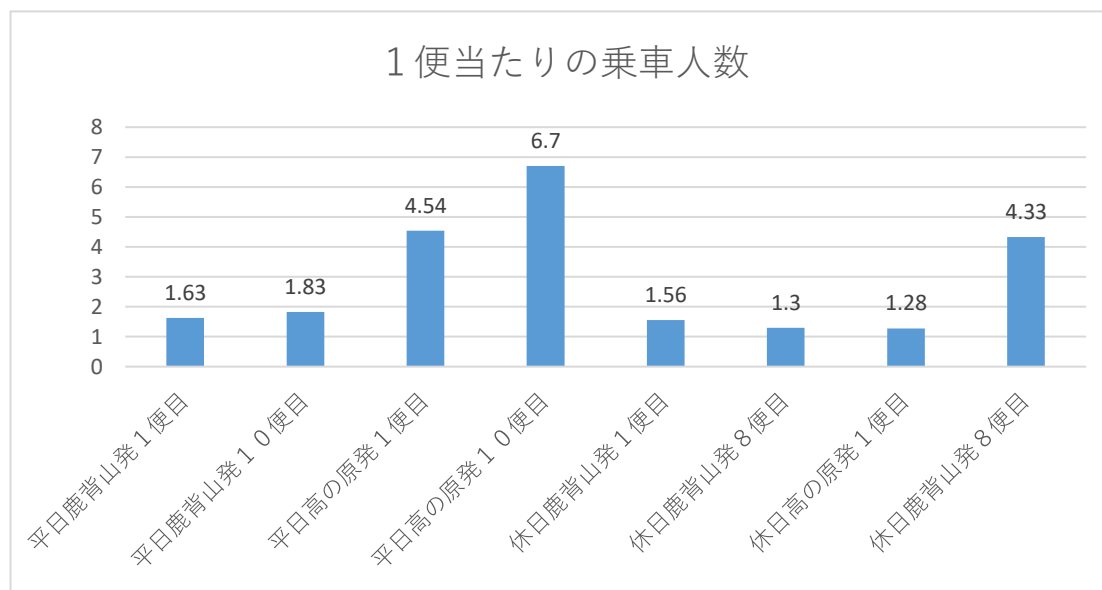
きのつバス（木ー2）の利用状況について

○木津高山線の廃止に伴い、令和4年10月1日よりきのつバス（木ー2）のダイヤを改正して実証運行を実施しています。

○1便あたり1.25人以上の利用があるかが、実証運行継続の条件となっています。令和4年10月から令和5年4月までの利用状況は以下の通りです。



○便数ごとの1便あたりの乗車人数は以下の通りです。



○現時点で、運行継続の条件である、1便あたりの乗車人数1.25人以上は満たしている。

○利用者全体の傾向としては、鉄道駅間の移動や鉄道駅と住宅地（南後背、神田）での利用が多い。

○新たに運行した時間帯として、平日の高の原駅発鹿背山方面の最終便の利用が最も多く、山田川駅を中心とした利用が多くあった。反面、休日の高の原駅発鹿背山方面の1便目の利用が最も少ない利用者となっている。

R4.10.1～木津高山線変更後の乗車状況（IC乗車実績により算出）

10月～実績

1便あたりの乗車数

鹿背山発（平日）	10月	11月	12月	1月	2月	3月	4月	平均
1便目	1.25	1.20	1.62	2.16	1.16	1.64	2.35	1.63
10便目	0.95	1.75	1.33	1.95	1.53	1.91	3.40	1.83

高の原駅発（平日）	10月	11月	12月	1月	2月	3月	4月	平均
1便目	4.90	5.90	4.62	4.47	4.21	3.50	4.15	4.54
10便目	6.25	7.10	6.76	6.58	6.74	5.45	8.00	6.70

鹿背山発（休日）	10月	11月	12月	1月	2月	3月	4月	平均
1便目	1.36	1.50	1.60	1.25	1.11	1.33	2.80	1.56
8便目	0.64	0.80	1.60	1.75	0.56	1.33	2.40	1.30

高の原駅発（休日）	10月	11月	12月	1月	2月	3月	4月	平均
1便目	1.27	1.10	1.40	0.75	1.33	2.00	1.10	1.28
8便目	4.55	3.80	5.20	3.83	3.44	4.20	5.30	4.33