

木津川市コミュニティバス利用実績

資料 1

単位:人 ( )は前年度比較増減

地域	路線	平成25年度 (4月～2月集計値)	平成26年度 (4月～2月集計値)	平成27年度 (4月～2月集計値)	平成28年度 (4～2月集計値)
きのつバス	木-1	85,356	82,008 (-3,348)	83,998 (1,990)	80,690 (-3,308)
	木-2	46,049	42,701 (-3,348)	40,836 (-1,865)	40,133 (-703)
	木-3	86,204	83,634 (-2,570)	84,416 (782)	84,550 (134)
	きのつバス合計	217,609	208,343 (-9,266)	209,250 (907)	205,373 (-3,877)
	当尾線	16,735	17,437 (702)	16,395 (-1,042)	15,516 (-879)
かもバス	山田線	362	129 (-233)	71 (-58)	42 (-29)
	大畑線	450	265 (-185)	253 (-12)	216 (-37)
	観音寺線	193	34 (-159)	13 (-21)	39 (26)
	南加茂台線	464	186 (-278)	103 (-83)	77 (-26)
	銭司線	1,077	498 (-579)	423 (-75)	515 (92)
	西線	875	341 (-534)	406 (65)	380 (-26)
	デマンド路線合計	3,421	1,453 (-1,968)	1,269 (-184)	1,269 (0)
	奥畑線	2,415	2,396 (-19)	2,216 (-180)	2,186 (-30)
	通学線	1,963	1,922 (-41)	2,017 (95)	2,002 (-15)
	定時定路線合計	4,378	4,318 (-60)	4,233 (-85)	4,188 (-45)
	かもバス合計	24,534	23,208 (-1,326)	21,897 (-1,311)	20,973 (-924)
	やましろバス	山城線	10,009	10,756 (747)	10,158 (-598)
神童子線		43	25 (-18)	53 (28)	35 (-18)
やましろバス合計		10,052	10,781 (729)	10,211 (-570)	10,993 (782)
コミュニティバス合計		252,195	242,332 (-9,863)	241,358 (-974)	237,339 (-4,019)

## 木津川市コミュニティバス利用実績

【4月分集計】

単位:人 ( )は前年度比較増減

地域	路線	H25	H26	H27	H28
きのつバス	木-1	8,264	6,927	8,261	7,604
			(-1,337)	(1,334)	(-657)
	木-2	4,265	5,169	3,782	3,728
			(904)	(-1,387)	(-54)
	木-3	7,939	5,886	7,652	8,033
		(-2,053)	(1,766)	(381)	
	きのつバス合計	20,468	17,982	19,695	19,365
			(-2,486)	(1,713)	(-330)
かもバス	当尾線	1,456	1,752	1,419	1,504
			(296)	(-333)	(85)
	山田線	56	12	8	2
			(-44)	(-4)	(-6)
	大畑線	71	25	28	25
			(-46)	(3)	(-3)
	観音寺線	24	10	1	2
			(-14)	(-9)	(1)
	南加茂台線	79	18	8	10
			(-61)	(-10)	(2)
	銭司線	143	58	40	39
			(-85)	(-18)	(-1)
	西線	119	24	46	39
			(-95)	(22)	(-7)
		デマンド路線合計	492	147	131
			(-345)	(-16)	(-14)
奥畑線	257	261	218	227	
		(4)	(-43)	(9)	
通学線	136	178	185	174	
		(42)	(7)	(-11)	
	定時定路線合計	393	439	403	401
			(46)	(-36)	(-2)
	かもバス合計	2,341	2,338	1,953	2,022
			(-3)	(-385)	(69)
やましろバス	山城線	910	1,097	1,052	916
			(187)	(-45)	(-136)
	神童子線	9	0	5	2
		(-9)	(5)	(-3)	
	やましろバス合計	919	1,097	1,057	918
			(178)	(-40)	(-139)
コミュニティバス合計		23,728	21,417	22,705	22,305
			(-2,311)	(1,288)	(-400)

## 木津川市コミュニティバス利用実績

【5月分集計】

単位:人 ( )は前年度比較増減

地域	路線	H25	H26	H27	H28
きのつバス	木-1	7,788	7,961	7,419	7,283
			(173)	(-542)	(-136)
	木-2	4,249	3,905	3,658	3,852
			(-344)	(-247)	(194)
	木-3	8,150	7,784	7,281	7,568
		(-366)	(-503)	(287)	
	きのつバス合計	20,187	19,650	18,358	18,703
			(-537)	(-1,292)	(345)
かもバス	当尾線	2,298	2,128	2,046	1,711
			(-170)	(-82)	(-335)
	山田線	53	6	4	4
			(-47)	(-2)	(0)
	大畑線	62	27	17	24
			(-35)	(-10)	(7)
	観音寺線	50	8	2	1
			(-42)	(-6)	(-1)
	南加茂台線	79	17	9	9
			(-62)	(-8)	(0)
	銭司線	162	50	37	36
			(-112)	(-13)	(-1)
	西線	126	24	32	28
			(-102)	(8)	(-4)
		デマンド路線合計	532	132	101
			(-400)	(-31)	(1)
奥畑線	229	241	200	205	
		(12)	(-41)	(5)	
通学線	205	234	217	207	
		(29)	(-17)	(-10)	
	定時定路線合計	434	475	417	412
			(41)	(-58)	(-5)
	かもバス合計	3,264	2,735	2,564	2,225
			(-529)	(-171)	(-339)
やましろバス	山城線	876	928	923	821
			(52)	(-5)	(-102)
	神童子線	3	3	5	0
		(0)	(2)	(-5)	
	やましろバス合計	879	931	928	821
			(52)	(-3)	(-107)
コミュニティバス合計		24,330	23,316	21,850	21,749
			(-1,014)	(-1,466)	(-101)

## 木津川市コミュニティバス利用実績

【6月分集計】

単位:人 ( )は前年度比較増減

地域	路線	H25	H26	H27	H28
きのつバス	木-1	8,464	8,144	7,942	7,632
			(-320)	(-202)	(-310)
	木-2	4,394	4,384	3,802	3,784
			(-10)	(-582)	(-18)
	木-3	7,712	8,281	7,994	8,073
		(569)	(-287)	(79)	
	きのつバス合計	20,570	20,809	19,738	19,489
			(239)	(-1,071)	(-249)
かもバス	当尾線	2,369	2,422	1,708	1,790
			(53)	(-714)	(82)
	山田線	62	4	3	4
			(-58)	(-1)	(1)
	大畑線	41	32	24	25
			(-9)	(-8)	(1)
	観音寺線	35	3	2	4
			(-32)	(-1)	(2)
	南加茂台線	54	17	6	14
			(-37)	(-11)	(8)
	銭司線	117	48	30	43
			(-69)	(-18)	(13)
	西線	103	37	45	28
			(-66)	(8)	(-17)
		デマンド路線合計	412	141	110
			(-271)	(-31)	(8)
奥畑線	175	223	203	221	
		(48)	(-20)	(18)	
通学線	199	220	267	248	
		(21)	(47)	(-19)	
	定時定路線合計	374	443	470	469
			(69)	(27)	(-1)
	かもバス合計	3,155	3,006	2,288	2,377
			(-149)	(-718)	(89)
やましろバス	山城線	948	1,011	982	936
			(63)	(-29)	(-46)
	神童子線	5	1	4	2
		(-4)	(3)	(-2)	
	やましろバス合計	953	1,012	986	938
			(59)	(-26)	(-48)
コミュニティバス合計		24,678	24,827	23,012	22,804
			(149)	(-1,815)	(-208)

## 木津川市コミュニティバス利用実績

【7月分集計】

単位:人 ( )は前年度比較増減

地域	路線	H25	H26	H27	H28
きのつバス	木-1	8,457	8,334	8,100	7,764
			(-123)	(-234)	(-336)
	木-2	4,117	3,977	4,024	3,797
			(-140)	(47)	(-227)
	木-3	8,296	8,187	8,768	8,624
		(-109)	(581)	(-144)	
	きのつバス合計	20,870	20,498	20,892	20,185
			(-372)	(394)	(-707)
かもバス	当尾線	871	884	833	853
			(13)	(-51)	(20)
	山田線	45	9	8	5
			(-36)	(-1)	(-3)
	大畑線	44	27	34	11
			(-17)	(7)	(-23)
	観音寺線	23	2	0	5
			(-21)	(-2)	(5)
	南加茂台線	49	18	12	5
			(-31)	(-6)	(-7)
	銭司線	137	42	35	47
			(-95)	(-7)	(12)
	西線	119	41	36	29
			(-78)	(-5)	(-7)
		デマンド路線合計	417	139	125
			(-278)	(-14)	(-23)
奥畑線	192	224	188	136	
		(32)	(-36)	(-52)	
通学線	144	151	134	139	
		(7)	(-17)	(5)	
	定時定路線合計	336	375	322	275
			(39)	(-53)	(-47)
	かもバス合計	1,624	1,398	1,280	1,230
			(-226)	(-118)	(-50)
やましろバス	山城線	968	1,136	998	899
			(168)	(-138)	(-99)
	神童子線	3	2	0	2
		(-1)	(-2)	(2)	
	やましろバス合計	971	1,138	998	901
			(167)	(-140)	(-97)
コミュニティバス合計		23,465	23,034	23,170	22,316
			(-431)	(136)	(-854)

## 木津川市コミュニティバス利用実績

【8月分集計】

単位:人 ( )は前年度比較増減

地域	路線	H25	H26	H27	H28
きのつバス	木-1	8,192	6,560	7,753	7,642
			(-1,632)	(1,193)	(-111)
	木-2	4,176	3,239	3,772	3,696
			(-937)	(533)	(-76)
	木-3	8,005	7,507	8,152	8,288
		(-498)	(645)	(136)	
	きのつバス合計	20,373	17,306	19,677	19,626
			(-3,067)	(2,371)	(-51)
かもバス	当尾線	722	787	752	734
			(65)	(-35)	(-18)
	山田線	56	10	10	3
			(-46)	(0)	(-7)
	大畑線	48	24	23	24
			(-24)	(-1)	(1)
	観音寺線	25	2	1	6
			(-23)	(-1)	(5)
	南加茂台線	73	24	20	6
			(-49)	(-4)	(-14)
	銭司線	105	47	32	56
			(-58)	(-15)	(24)
	西線	95	26	34	38
			(-69)	(8)	(4)
		デマンド路線合計	402	133	120
			(-269)	(-13)	(13)
奥畑線	187	199	180	104	
		(12)	(-19)	(-76)	
通学線	0	0	0	0	
		(0)	(0)	(0)	
	定時定路線合計	187	199	180	104
			(12)	(-19)	(-76)
	かもバス合計	1,311	1,119	1,052	971
			(-192)	(-67)	(-81)
やましろバス	山城線	851	966	885	841
			(115)	(-81)	(-44)
	神童子線	0	3	2	0
		(3)	(-1)	(-2)	
	やましろバス合計	851	969	887	841
			(118)	(-82)	(-46)
コミュニティバス合計		22,535	19,394	21,616	21,438
			(-3,141)	(2,222)	(-178)

## 木津川市コミュニティバス利用実績

【9月分集計】

単位:人 ( )は前年度比較増減

地域	路線	H25	H26	H27	H28
きのつバス	木-1	7,544	7,896	7,984	7,185
			(352)	(88)	(-799)
	木-2	3,855	3,913	3,799	3,707
			(58)	(-114)	(-92)
	木-3	7,957	8,067	7,534	7,889
		(110)	(-533)	(355)	
	きのつバス合計	19,356	19,876	19,317	18,781
			(520)	(-559)	(-536)
かもバス	当尾線	1,026	1,391	1,339	1,044
			(365)	(-52)	(-295)
	山田線	44	17	8	3
			(-27)	(-9)	(-5)
	大畑線	55	15	32	25
			(-40)	(17)	(-7)
	観音寺線	19	2	3	10
			(-17)	(1)	(7)
	南加茂台線	64	17	8	7
			(-47)	(-9)	(-1)
	銭司線	143	38	45	68
			(-105)	(7)	(23)
	西線	151	27	39	33
			(-124)	(12)	(-6)
		デマンド路線合計	476	116	135
			(-360)	(19)	(11)
奥畑線	192	225	159	203	
		(33)	(-66)	(44)	
通学線	208	219	204	206	
		(11)	(-15)	(2)	
	定時定路線合計	400	444	363	409
			(44)	(-81)	(46)
	かもバス合計	1,902	1,951	1,837	1,599
			(49)	(-114)	(-238)
やましろバス	山城線	785	1,035	864	856
			(250)	(-171)	(-8)
	神童子線	5	1	1	2
		(-4)	(0)	(1)	
	やましろバス合計	790	1,036	865	858
			(246)	(-171)	(-7)
コミュニティバス合計		22,048	22,863	22,019	21,238
			(815)	(-844)	(-781)

## 木津川市コミュニティバス利用実績

【10月分集計】

単位:人 ( )は前年度比較増減

地域	路線	H25	H26	H27	H28
きのつバス	木-1	7,516	7,756	7,809	7,440
			(240)	(53)	(-369)
	木-2	4,370	3,699	3,615	3,625
			(-671)	(-84)	(10)
	木-3	7,865	8,148	7,829	7,843
		(283)	(-319)	(14)	
	きのつバス合計	19,751	19,603	19,253	18,908
			(-148)	(-350)	(-345)
かもバス	当尾線	1,978	1,842	2,122	1,822
			(-136)	(280)	(-300)
	山田線	9	7	7	3
			(-2)	(0)	(-4)
	大畑線	26	24	19	14
			(-2)	(-5)	(-5)
	観音寺線	3	2	2	4
			(-1)	(0)	(2)
	南加茂台線	13	21	6	5
			(8)	(-15)	(-1)
	銭司線	36	61	61	44
			(25)	(0)	(-17)
	西線	43	36	45	33
			(-7)	(9)	(-12)
		デマンド路線合計	130	151	140
			(21)	(-11)	(-37)
奥畑線	254	320	173	251	
		(66)	(-147)	(78)	
通学線	267	215	222	216	
		(-52)	(7)	(-6)	
	定時定路線合計	521	535	395	467
			(14)	(-140)	(72)
	かもバス合計	2,629	2,528	2,657	2,392
			(-101)	(129)	(-265)
やましろバス	山城線	966	1,031	1,017	1,013
			(65)	(-14)	(-4)
	神童子線	4	3	11	9
		(-1)	(8)	(-2)	
	やましろバス合計	970	1,034	1,028	1,022
			(64)	(-6)	(-6)
コミュニティバス合計		23,350	23,165	22,938	22,322
			(-185)	(-227)	(-616)



木津川市コミュニティバス利用実績

【11月分集計】

単位:人 ( )は前年度比較増減

地域	路線	H25	H26	H27	H28
きのつバス	木-1	6,946	6,737	7,425	7,198
			(-209)	(688)	(-227)
	木-2	3,739	3,595	3,665	3,439
			(-144)	(70)	(-226)
	木-3	7,499	7,215	7,433	7,233
		(-284)	(218)	(-200)	
	きのつバス合計	18,184	17,547	18,523	17,870
			(-637)	(976)	(-653)
かもバス	当尾線	3,225	3,711	3,355	3,421
			(486)	(-356)	(66)
	山田線	6	26	6	3
			(20)	(-20)	(-3)
	大畑線	33	35	20	18
			(2)	(-15)	(-2)
	観音寺線	2	0	1	3
			(-2)	(1)	(2)
	南加茂台線	11	10	9	5
			(-1)	(-1)	(-4)
	銭司線	63	56	25	45
			(-7)	(-31)	(20)
	西線	21	35	39	44
			(14)	(4)	(5)
		デマンド路線合計	136	162	100
			(26)	(-62)	(18)
奥畑線	273	220	262	261	
		(-53)	(42)	(-1)	
通学線	235	188	210	239	
		(-47)	(22)	(29)	
	定時定路線合計	508	408	472	500
			(-100)	(64)	(28)
	かもバス合計	3,869	4,281	3,927	4,039
			(412)	(-354)	(112)
やましろバス	山城線	869	855	798	1,692
			(-14)	(-57)	(894)
	神童子線	2	7	9	8
		(5)	(2)	(-1)	
	やましろバス合計	871	862	807	1,700
			(-9)	(-55)	(893)
コミュニティバス合計		22,924	22,690	23,257	23,609
			(-234)	(567)	(352)

木津川市コミュニティバス利用実績

【12月分集計】

単位:人 ( )は前年度比較増減

地域	路線	H25	H26	H27	H28
きのつバス	木-1	7,419	7,663	7,354	7,349
			(244)	(-309)	(-5)
	木-2	4,345	3,786	3,874	3,647
			(-559)	(88)	(-227)
	木-3	7,797	7,833	7,517	7,384
		(36)	(-316)	(-133)	
	きのつバス合計	19,561	19,282	18,745	18,380
			(-279)	(-537)	(-365)
かもバス	当尾線	1,223	1,310	1,233	1,084
			(87)	(-77)	(-149)
	山田線	5	4	9	10
			(-1)	(5)	(1)
	大畑線	27	22	15	19
			(-5)	(-7)	(4)
	観音寺線	8	4	0	0
			(-4)	(-4)	(0)
	南加茂台線	15	19	9	3
			(4)	(-10)	(-6)
	銭司線	72	45	45	46
			(-27)	(0)	(1)
	西線	36	28	35	30
			(-8)	(7)	(-5)
		デマンド路線合計	163	122	113
			(-41)	(-9)	(-5)
奥畑線	259	159	229	189	
		(-100)	(70)	(-40)	
通学線	167	170	182	172	
		(3)	(12)	(-10)	
	定時定路線合計	426	329	411	361
			(-97)	(82)	(-50)
	かもバス合計	1,812	1,761	1,757	1,553
			(-51)	(-4)	(-204)
やましろバス	山城線	946	905	878	889
			(-41)	(-27)	(11)
	神童子線	4	4	15	0
		(0)	(11)	(-15)	
	やましろバス合計	950	909	893	889
			(-41)	(-16)	(-4)
コミュニティバス合計		22,323	21,952	21,395	20,822
			(-371)	(-557)	(-573)

## 木津川市コミュニティバス利用実績

【1月分集計】

単位:人 ( )は前年度比較増減

地域	路線	H25	H26	H27	H28
きのつバス	木-1	7,225	7,169	7,135	6,743
			(-56)	(-34)	(-392)
	木-2	3,980	3,761	3,408	3,337
			(-219)	(-353)	(-71)
	木-3	7,648	7,423	7,098	6,981
		(-225)	(-325)	(-117)	
	きのつバス合計	18,853	18,353	17,641	17,061
			(-500)	(-712)	(-580)
かもバス	当尾線	922	642	806	924
			(-280)	(164)	(118)
	山田線	3	7	5	2
			(4)	(-2)	(-3)
	大畑線	24	22	19	15
			(-2)	(-3)	(-4)
	観音寺線	2	1	0	2
			(-1)	(-1)	(2)
	南加茂台線	15	13	9	5
			(-2)	(-4)	(-4)
	銭司線	47	31	38	39
			(-16)	(7)	(1)
	西線	26	40	24	31
			(14)	(-16)	(7)
		デマンド路線合計	117	114	95
			(-3)	(-19)	(-1)
奥畑線	199	154	190	189	
		(-45)	(36)	(-1)	
通学線	196	166	170	164	
		(-30)	(4)	(-6)	
	定時定路線合計	395	320	360	353
			(-75)	(40)	(-7)
	かもバス合計	1,434	1,076	1,261	1,371
			(-358)	(185)	(110)
やましろバス	山城線	930	927	822	998
			(-3)	(-105)	(176)
	神童子線	8	1	0	2
		(-7)	(-1)	(2)	
	やましろバス合計	938	928	822	1,000
			(-10)	(-106)	(178)
コミュニティバス合計		21,225	20,357	19,724	19,432
			(-868)	(-633)	(-292)

## 木津川市コミュニティバス利用実績

【2月分集計】

単位:人 ( )は前年度比較増減

地域	路線	H25	H26	H27	H28
きのつバス	木-1	7,541	6,861	6,816	6,850
			(-680)	(-45)	(34)
	木-2	4,559	3,273	3,437	3,521
			(-1,286)	(164)	(84)
	木-3	7,336	7,303	7,158	6,634
		(-33)	(-145)	(-524)	
	きのつバス合計	19,436	17,437	17,411	17,005
			(-1,999)	(-26)	(-406)
かもバス	当尾線	645	568	782	629
			(-77)	(214)	(-153)
	山田線	23	27	3	3
			(4)	(-24)	(0)
	大畑線	19	12	22	16
			(-7)	(10)	(-6)
	観音寺線	2	0	1	2
			(-2)	(1)	(1)
	南加茂台線	12	12	7	8
			(0)	(-5)	(1)
	銭司線	52	22	35	52
			(-30)	(13)	(17)
	西線	36	23	31	47
			(-13)	(8)	(16)
		デマンド路線合計	144	96	99
			(-48)	(3)	(29)
奥畑線	198	170	214	200	
		(-28)	(44)	(-14)	
通学線	206	181	226	237	
		(-25)	(45)	(11)	
	定時定路線合計	404	351	440	437
			(-53)	(89)	(-3)
	かもバス合計	1,193	1,015	1,321	1,194
			(-178)	(306)	(-127)
やましろバス	山城線	960	865	939	1,097
			(-95)	(74)	(158)
	神童子線	0	0	1	8
		(0)	(1)	(7)	
	やましろバス合計	960	865	940	1,105
			(-95)	(75)	(165)
コミュニティバス合計		21,589	19,317	19,672	19,304
			(-2,272)	(355)	(-368)

木津川市コミュニティバス利用実績

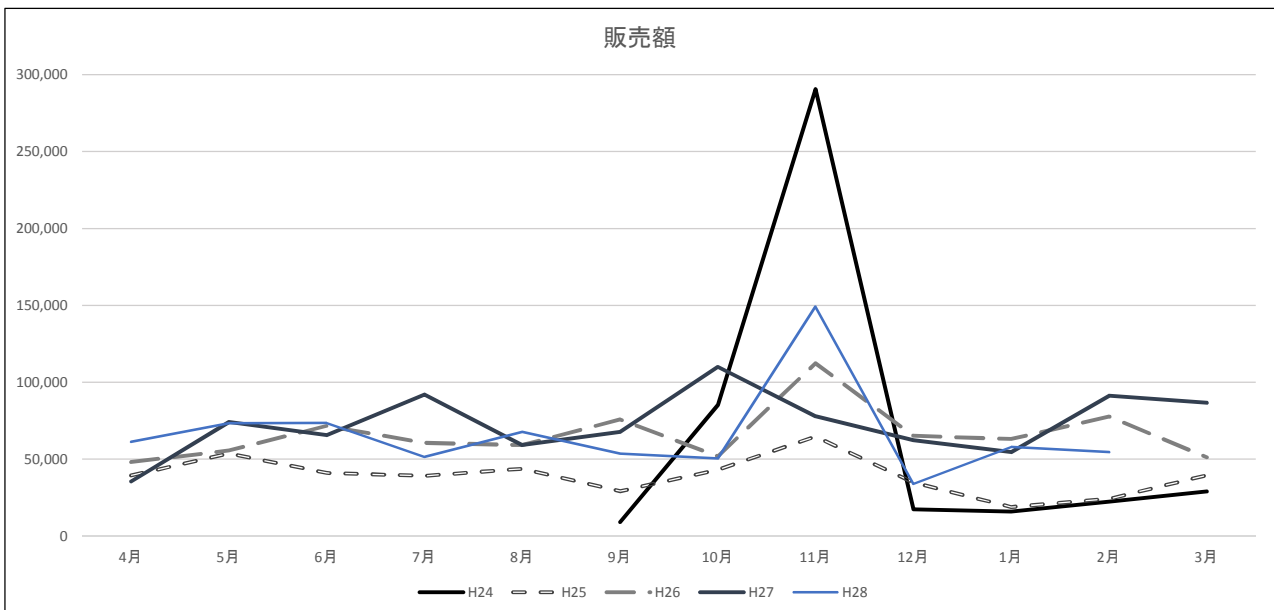
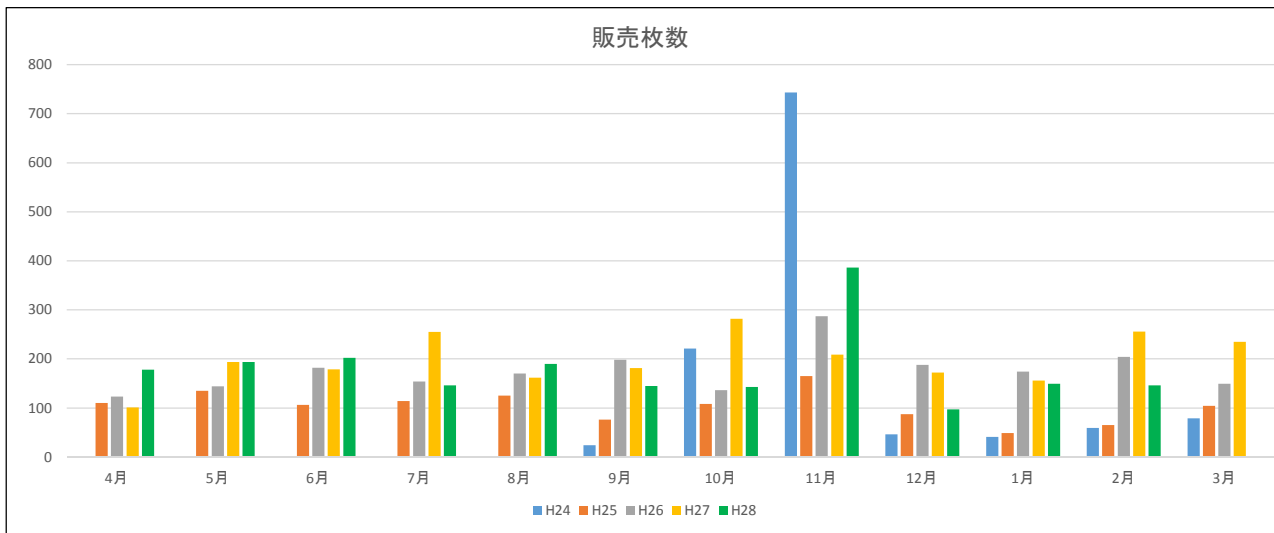
【3月分集計】

単位:人 ( )は前年度比較増減

地域	路線	H25	H26	H27	H28
きのつバス	木-1	7,026	7,961	7,631	
			(935)	(-330)	
	木-2	4,569	3,958	3,708	
			(-611)	(-250)	
	木-3	7,416	7,736	7,919	
		(320)	(183)		
	きのつバス合計	19,011	19,655	19,258	
			(644)	(-397)	
かもバス	当尾線	1,337	1,365	1,323	
			(28)	(-42)	
	山田線	17	11	3	
			(-6)	(-8)	
	大畑線	27	23	19	
			(-4)	(-4)	
	観音寺線	2	9	0	
			(7)	(-9)	
	南加茂台線	15	14	4	
			(-1)	(-10)	
	銭司線	51	39	49	
			(-12)	(10)	
	西線	31	30	44	
			(-1)	(14)	
		デマンド路線合計	143	126	119
			(-17)	(-7)	
奥畑線	164	210	280		
		(46)	(70)		
通学線	161	167	181		
		(6)	(14)		
	定時定路線合計	325	377	461	
			(52)	(84)	
	かもバス合計	1,805	1,868	1,903	
			(63)	(35)	
やましろバス	山城線	960	978	1,057	
			(18)	(79)	
	神童子線	0	6	3	
		(6)	(-3)		
	やましろバス合計	960	984	1,060	
			(24)	(76)	
コミュニティバス合計		21,776	22,507	22,221	
			(731)	(-286)	

## 一日フリー乗車券 販売実績

		4月	5月	6月	7月	8月	9月	10月	11月	12月	1月	2月	3月	合計	4~2月計
<b>販売枚数</b> (単位:枚)	H24						24	221	743	46	41	59	79	1,213	1,134
	H25	110	135	106	114	125	76	108	165	87	49	65	104	1,244	1,140
	H26	123	144	182	154	170	198	136	287	188	174	204	149	2,109	1,960
	H27	101	194	179	255	162	181	282	209	172	156	256	235	2,382	2,147
	H28	178	194	202	146	190	145	143	386	97	149	146		1,976	1,976
	合計	512	667	669	669	647	624	890	1,790	590	569	730	567	8,924	8,357
<b>販売額</b> (単位:円)	H24						9,200	85,200	290,600	17,400	16,000	22,400	29,100	469,900	440,800
	H25	39,400	53,800	41,200	39,200	43,800	29,200	43,200	64,800	34,800	19,000	24,200	39,600	472,200	432,600
	H26	48,200	55,600	71,800	60,700	59,200	75,800	52,000	112,400	65,200	63,200	77,800	51,400	793,300	741,900
	H27	35,600	74,200	65,600	92,200	59,200	67,800	110,100	78,000	62,400	54,600	91,200	86,800	877,700	790,900
	H28	61,300	73,400	73,700	51,500	67,800	53,600	50,400	149,300	34,000	57,900	54,600		727,500	727,500
	合計	184,500	257,000	252,300	243,600	230,000	235,600	340,900	695,100	213,800	210,700	270,200	206,900	3,340,600	3,133,700



(1) 運輸

1 鉄道乗車人員

各年12月末時点

単位：人

年次	総数	J R								
		棚倉			上粕			木津		
		普通	定期	1日平均	普通	定期	1日平均	普通	定期	1日平均
平成18年	2,809,040	64,240	140,525	561	60,590	106,945	459	351,860	786,210	3,117
19	2,841,890	64,605	139,065	558	60,955	109,500	467	372,300	796,795	3,203
20	2,821,000	65,000	130,000	534	57,000	114,000	468	375,000	830,000	3,302
21	2,698,545	61,320	126,655	515	52,560	112,785	452	358,065	824,535	3,240
22	2,729,596	60,651	137,882	544	49,436	108,388	432	355,189	855,425	3,317
23	2,716,000	61,000	147,000	568	50,000	114,000	447	362,000	860,000	3,341
24	2,714,000	63,000	146,000	571	48,000	108,000	427	380,000	868,000	3,420
25	2,754,000	63,000	142,000	561	47,000	110,000	429	393,000	905,000	3,556
26	2,753,000	61,000	143,000	559	45,000	108,000	419	396,000	957,000	3,707
27	2,897,000	62,000	152,000	587	44,000	106,000	409	426,000	1,083,000	4,122

年次	J R					
	西木津			加茂		
	普通	定期	1日平均	普通	定期	1日平均
平成18年	51,100	123,370	478	275,210	848,990	3,080
19	51,830	117,165	463	276,670	820,520	3,006
20	52,000	115,000	457	270,000	813,000	2,968
21	50,005	115,340	453	254,770	776,720	2,826
22	51,010	111,490	445	249,957	750,168	2,740
23	52,000	110,000	443	245,000	715,000	2,624
24	53,000	106,000	436	246,000	696,000	2,581
25	52,000	108,000	439	242,000	692,000	2,557
26	52,000	104,000	427	231,000	656,000	2,430
27	53,000	98,000	412	232,000	641,000	2,385

資料：西日本旅客鉄道株式会社

各年度末時点

単位：人

年次	総数	近鉄								
		木津川台			山田川			高の原		
		普通	定期	1日平均	普通	定期	1日平均	普通	定期	1日平均
平成18年	8,056,007	114,212	326,220	1,207	375,724	507,150	2,419	1,879,721	4,852,980	18,446
19	8,652,659	118,821	318,360	1,194	363,996	489,660	2,332	2,414,822	4,947,000	20,114
20	8,601,461	122,087	318,090	1,206	353,597	472,550	2,263	2,386,637	4,948,500	20,096
21	8,501,646	121,685	305,490	1,170	350,970	449,910	2,194	2,426,311	4,847,280	19,928
22	8,513,232	125,757	290,070	1,139	358,497	439,800	2,187	2,535,378	4,763,730	19,998
23	8,419,142	125,025	288,240	1,129	351,512	441,540	2,167	2,529,765	4,683,060	19,707
24	8,354,275	126,798	285,330	1,129	348,071	447,750	2,180	2,538,296	4,608,030	19,579
25	8,480,799	127,384	292,680	1,148	345,868	457,830	2,196	2,553,817	4,703,220	19,882
26	8,176,343	125,742	298,950	1,164	340,762	442,410	2,146	2,472,649	4,495,830	19,092
27	8,330,091	128,595	316,770	1,217	350,940	453,840	2,199	2,525,886	4,554,060	19,344

資料：近畿日本鉄道株式会社