

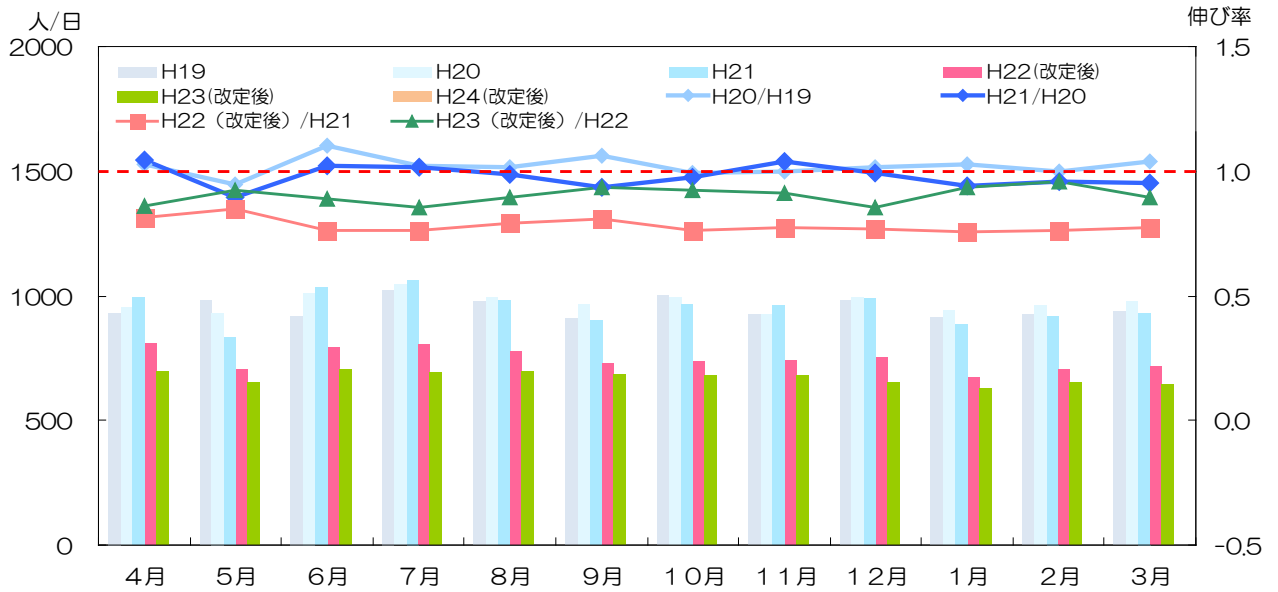
木津・加茂・山城地域コミュニティバスの利用実態について

1. 木津地域(きのつバス)利用者数の推移

1.1 きのつバス合計

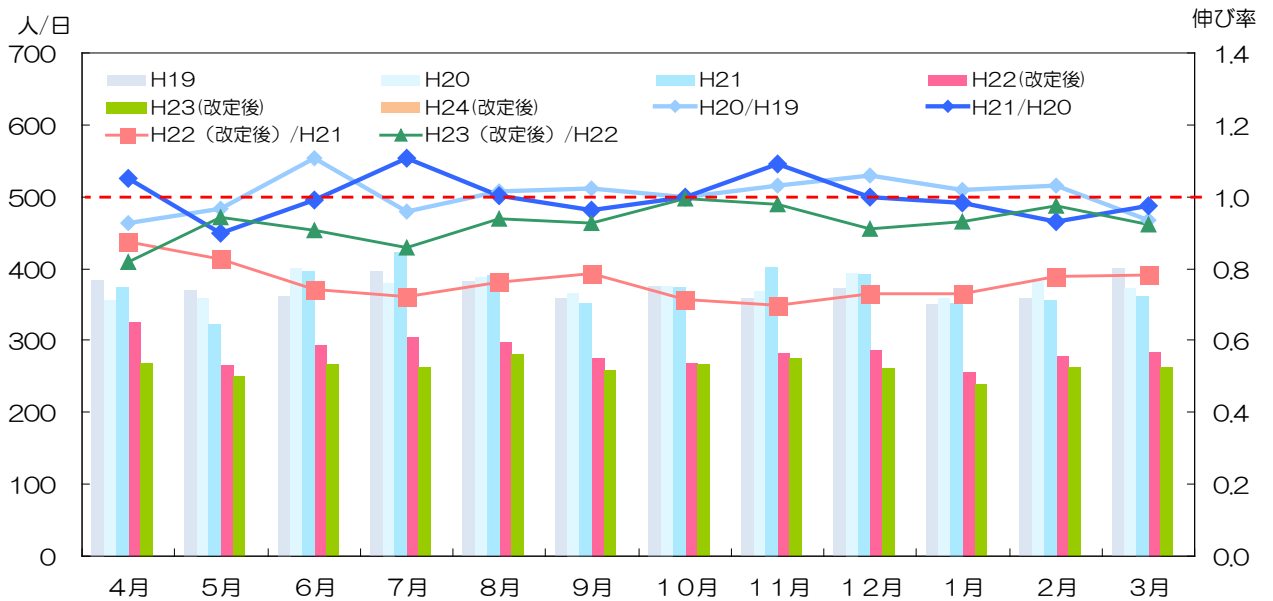
※運賃改定は平成22年3月19日に実施

きのつバス合計		4月	5月	6月	7月	8月	9月	10月	11月	12月	1月	2月	3月	合計
(1) 伸び率	H20/H19	1.03	0.95	1.10	1.02	1.02	1.06	0.99	1.00	1.02	1.03	1.00	1.04	1.02
	H21/H20	1.04	0.90	1.02	1.01	0.98	0.93	0.97	1.04	0.99	0.94	0.96	0.95	0.98
	H22(改定後)/H21	0.81	0.85	0.76	0.76	0.79	0.81	0.76	0.77	0.77	0.76	0.76	0.77	0.78
	H23(改定後)/H22	0.86	0.92	0.89	0.85	0.90	0.94	0.92	0.91	0.86	0.93	0.96	0.89	0.90
	H24(改定後)/H23													0.00
(2) 利用者数 (人/月)	H19	27,983	30,591	27,685	31,780	30,453	27,400	31,017	27,860	30,483	28,435	26,902	29,190	349,779
	H20	28,684	28,941	30,497	32,539	30,952	29,052	30,838	27,837	30,977	29,271	26,918	30,351	356,857
	H21	29,955	25,903	31,174	33,003	30,474	27,105	29,999	28,870	30,665	27,587	25,863	28,882	349,480
	H22(改定後)	24,320	21,922	23,795	25,099	24,110	21,965	22,807	22,301	23,477	20,943	19,778	22,328	272,845
	H23(改定後)	20,944	20,207	21,153	21,415	21,598	20,563	21,034	20,374	20,126	19,550	18,949	19,944	245,857
	H24(改定後)													
(3) 利用者数 (人/日)	H19	933	987	923	1,025	982	913	1,001	929	983	917	928	942	956
	H20	956	934	1,017	1,050	998	968	995	928	999	944	961	979	978
	H21	999	836	1,039	1,065	983	904	968	962	989	890	924	932	957
	H22(改定後)	811	707	793	810	778	732	736	743	757	676	706	720	748
	H23(改定後)	698	652	705	691	697	685	679	679	649	631	653	643	674
	H24(改定後)													



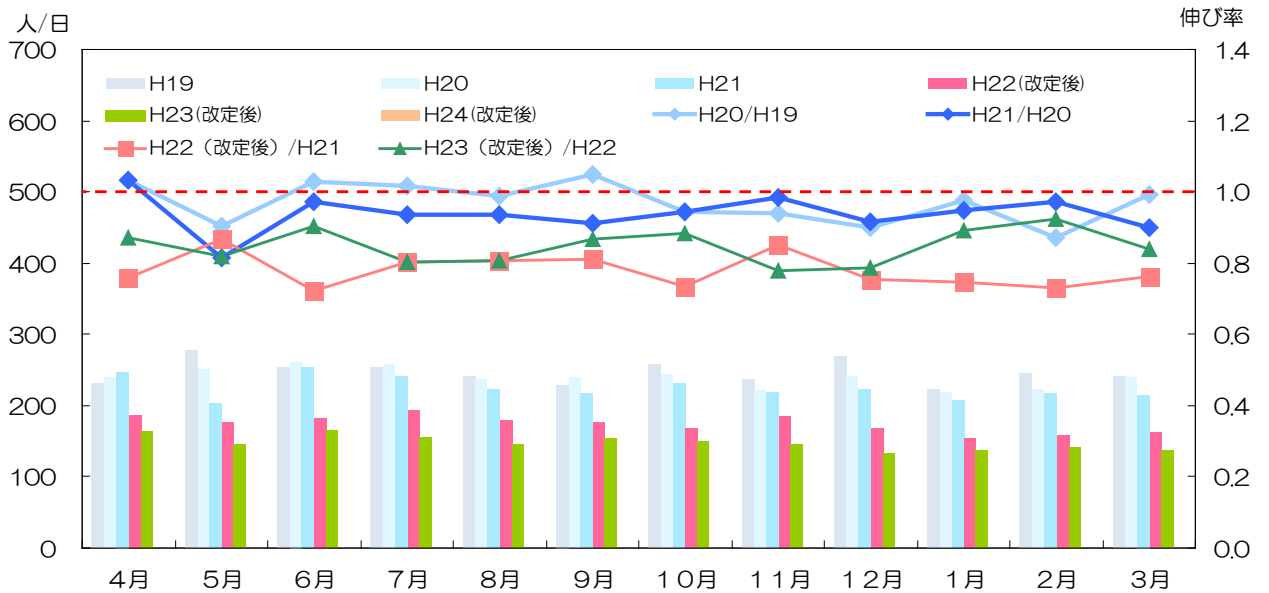
1.2 木-1 梅谷～高の原駅コース

木-1 梅谷高の原線		4月	5月	6月	7月	8月	9月	10月	11月	12月	1月	2月	3月	合計
(1) 伸び率	H20/H19	0.93	0.97	1.11	0.96	1.01	1.02	1.00	1.03	1.06	1.02	1.03	0.93	1.00
	H21/H20	1.05	0.90	0.99	1.11	1.00	0.96	1.00	1.09	1.00	0.98	0.93	0.97	1.00
	H22(改定後)/H21	0.87	0.83	0.74	0.72	0.76	0.79	0.71	0.70	0.73	0.73	0.78	0.78	0.76
	H23(改定後)/H22	0.82	0.94	0.91	0.86	0.94	0.93	1.00	0.98	0.91	0.93	0.97	0.92	0.92
	H24(改定後)/H23													
(2) 利用者数 (人/月)	H19	11,538	11,491	10,879	12,312	11,907	10,788	11,665	10,752	11,573	10,911	10,428	12,408	136,652
	H20	10,706	11,111	12,031	11,825	12,061	11,020	11,659	11,088	12,233	11,122	10,751	11,575	137,182
	H21	11,231	9,982	11,907	13,106	12,114	10,605	11,637	12,104	12,217	10,932	10,007	11,266	137,108
	H22(改定後)	9,811	8,250	8,854	9,468	9,253	8,333	8,305	8,455	8,897	7,983	7,792	8,800	104,201
	H23(改定後)	8,036	7,781	8,017	8,121	8,688	7,734	8,275	8,263	8,099	7,417	7,591	8,129	96,151
	H24(改定後)													
(3) 利用者数 (人/日)	H19	385	371	363	397	384	360	376	358	373	352	360	400	373.37
	H20	357	358	401	381	389	367	376	370	395	359	384	373	375.84
	H21	374	322	397	423	391	354	375	403	394	353	357	363	375.64
	H22(改定後)	327	266	295	305	298	278	268	282	287	258	278	284	285.48
	H23(改定後)	268	251	267	262	280	258	267	275	261	239	262	262	263.43
	H24(改定後)													



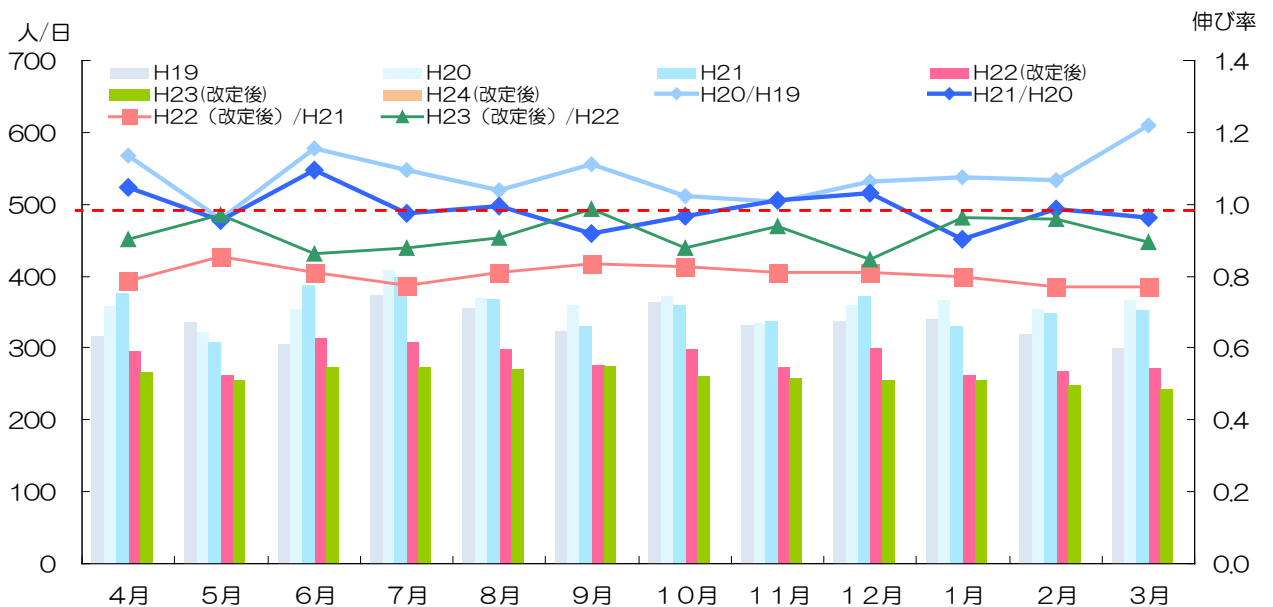
1.3 木-2 鹿背山高の原線

木-2 鹿背山高の原線		4月	5月	6月	7月	8月	9月	10月	11月	12月	1月	2月	3月	合計
(1) 伸び率	H20/H19	1.03	0.90	1.03	1.02	0.99	1.05	0.95	0.94	0.90	0.98	0.87	0.99	0.97
	H21/H20	1.03	0.81	0.97	0.94	0.94	0.91	0.94	0.99	0.92	0.95	0.97	0.90	0.94
	H22(改定後)/H21	0.76	0.87	0.72	0.80	0.81	0.81	0.73	0.85	0.76	0.75	0.73	0.76	0.78
	H23(改定後)/H22	0.87	0.82	0.90	0.80	0.81	0.87	0.89	0.78	0.79	0.89	0.93	0.84	0.85
	H24(改定後)/H23													
(2) 利用者数 (人/月)	H19	6,964	8,627	7,616	7,866	7,490	6,869	8,032	7,118	8,373	6,955	7,164	7,477	90,551
	H20	7,206	7,801	7,839	8,013	7,404	7,203	7,595	6,683	7,534	6,786	6,248	7,421	87,733
	H21	7,433	6,345	7,617	7,501	6,929	6,556	7,177	6,589	6,912	6,421	6,080	6,676	82,236
	H22(改定後)	5,626	5,496	5,494	6,031	5,578	5,322	5,259	5,596	5,228	4,785	4,450	5,085	63,950
	H23(改定後)	4,896	4,505	4,971	4,843	4,501	4,614	4,656	4,365	4,110	4,260	4,118	4,276	54,115
	H24(改定後)													
(3) 利用率 (人/日)	H19	232	278	254	254	242	229	259	237	270	224	247	241	247
	H20	240	252	261	258	239	240	245	223	243	219	223	239	240
	H21	248	205	254	242	224	219	232	220	223	207	217	215	225
	H22(改定後)	188	177	183	195	180	177	170	187	169	154	159	164	175.21
	H23(改定後)	163	145	166	156	145	154	150	146	133	137	142	138	148.26
	H24(改定後)													



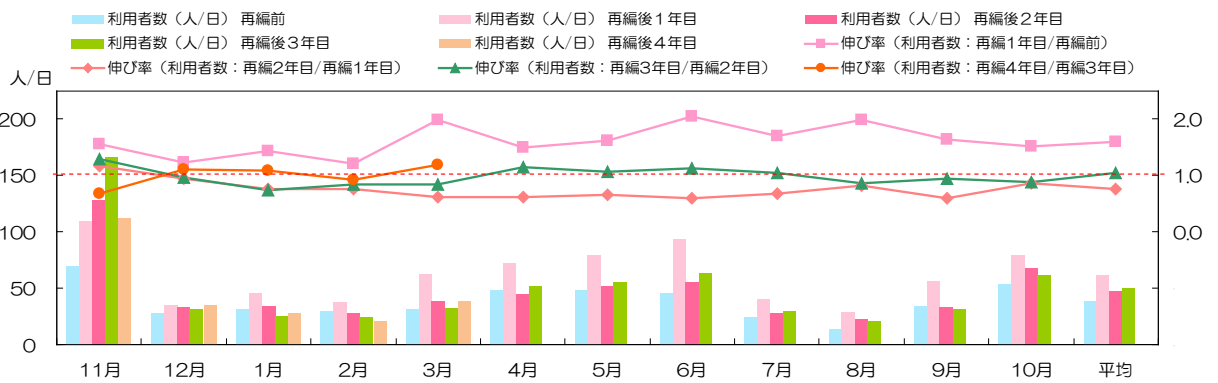
1.4 木-3 木津川台高の原線

木-3 木津川台高の原線		4月	5月	6月	7月	8月	9月	10月	11月	12月	1月	2月	3月	合計
(1) 伸び率	H20/H19	1.14	0.96	1.16	1.09	1.04	1.11	1.02	1.01	1.06	1.08	1.07	1.22	1.08
	H21/H20	1.05	0.95	1.10	0.98	1.00	0.92	0.97	1.01	1.03	0.90	0.99	0.96	0.99
	H22(改定後)/H21	0.79	0.85	0.81	0.77	0.81	0.84	0.83	0.81	0.81	0.80	0.77	0.77	0.80
	H23(改定後)/H22	0.90	0.97	0.86	0.88	0.91	0.99	0.88	0.94	0.85	0.96	0.96	0.89	0.91
	H24(改定後)/H23													
(2) 利用者数 (人/月)	H19	9,481	10,473	9,190	11,602	11,056	9,743	11,320	9,990	10,537	10,569	9,310	9,305	122,576
	H20	10,772	10,029	10,627	12,701	11,487	10,829	11,584	10,066	11,210	11,363	9,919	11,355	131,942
	H21	11,291	9,576	11,650	12,396	11,431	9,944	11,185	10,177	11,536	10,234	9,776	10,940	130,136
	H22(改定後)	8,883	8,176	9,447	9,600	9,279	8,310	9,243	8,250	9,352	8,175	7,536	8,443	104,694
	H23(改定後)	8,012	7,921	8,165	8,451	8,409	8,215	8,103	7,746	7,917	7,873	7,240	7,539	95,591
	H24(改定後)													
(3) 利用者数 (人/日)	H19	316	338	306	374	357	325	365	333	340	341	321	300	335
	H20	359	324	354	410	371	361	374	336	362	367	354	366	361
	H21	376	309	388	400	369	331	361	339	372	330	349	353	357
	H22(改定後)	296	264	315	310	299	277	298	275	302	264	269	272	286.83
	H23(改定後)	267	256	272	273	271	274	261	258	255	254	250	243	261.89
	H24(改定後)													



2. 加茂地域 当尾線 再編前後の運行実績比較

		11月	12月	1月	2月	3月	4月	5月	6月	7月	8月	9月	10月	平均	合計	
伸び率	再編1年目/再編前	1.55	1.23	1.43	1.21	1.98	1.49	1.62	2.05	1.70	1.98	1.64	1.51	1.61	1.61	
	再編2年目/再編1年目	1.17	0.95	0.76	0.76	0.61	0.62	0.65	0.60	0.68	0.82	0.59	0.87	0.77	0.77	
	再編3年目/再編2年目	1.30	0.96	0.74	0.84	0.85	1.16	1.06	1.12	1.05	0.87	0.94	0.89	1.04	1.04	
	再編4年目/再編3年目	0.67	1.12	1.10	0.93	1.19	0.00	0.00	0.00	0.00	0.00	0.00	0.00	0.96	0.40	
利用者数	人/日	再編前	70.93	28.87	32.00	30.17	32.19	49.00	49.00	46.03	24.35	14.71	34.63	54.43	38.86	38.74
		再編後1年目	110.00	35.48	45.65	37.96	63.71	73.10	79.42	94.47	41.32	29.16	56.90	79.77	62.25	62.21
		再編後2年目	128.47	33.58	34.68	28.89	38.94	45.27	51.68	56.70	28.90	24.00	33.80	69.03	47.83	47.84
		再編後3年目	166.50	32.19	25.74	24.14	33.03	52.30	54.87	63.47	29.48	20.94	31.93	61.13	49.64	2.81
	人/月	再編前	2,128	895	992	875	998	1,470	1,519	1,381	755	456	1,039	1,633	1,178	14,141
		再編後1年目	3,300	1,100	1,415	1,063	1,975	2,193	2,462	2,834	1,281	904	1,707	2,473	1,892	22,707
		再編後2年目	3,854	1,041	1,075	809	1,207	1,358	1,602	1,701	867	744	1,014	2,140	1,451	17,412
		再編後3年目	4,995	998	798	676	1,024	1,569	1,701	1,904	914	649	958	1,895	1,507	18,081
		再編後4年目	3,363	1,115	874	629	1,218	0	0	0	0	0	0	0	600	7,199
		再編後1年目	110.00	35.48	45.65	37.96	63.71	73.10	79.42	94.47	41.32	29.16	56.90	79.77	62.25	62.21
		再編後2年目	128.47	33.58	34.68	28.89	38.94	45.27	51.68	56.70	28.90	24.00	33.80	69.03	47.83	47.84
		再編後3年目	166.50	32.19	25.74	24.14	33.03	52.30	54.87	63.47	29.48	20.94	31.93	61.13	49.64	2.81



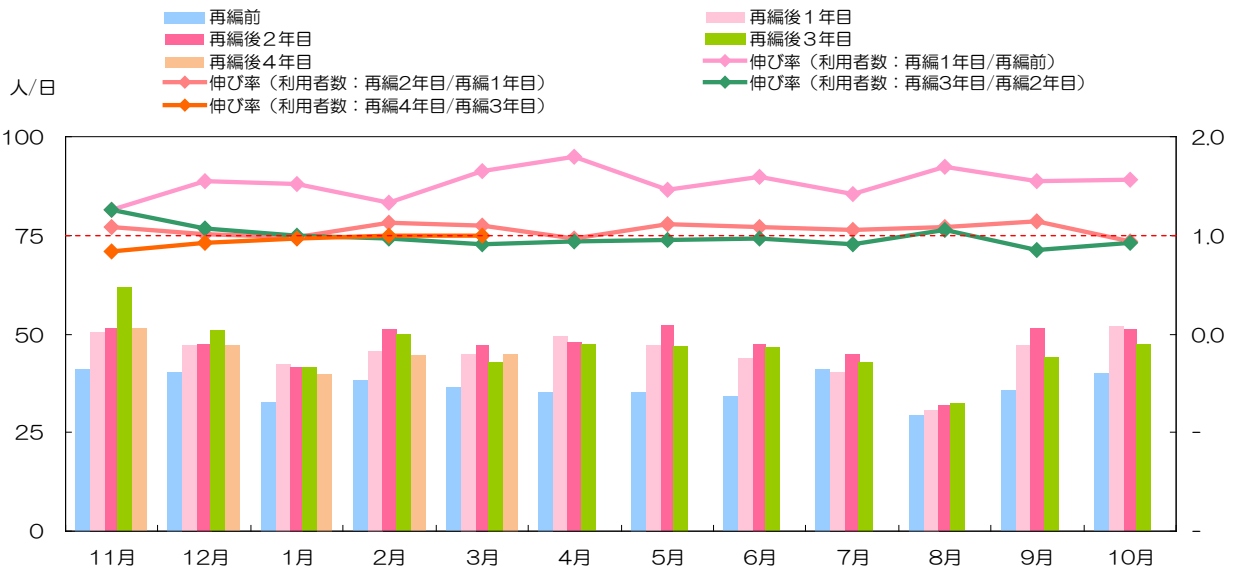
※再編前 : 平成19年11月~平成20年10月
 再編2年目 : 平成21年11月~平成22年10月
 再編4年目 : 平成23年11月~平成24年10月

再編1年目 : 平成20年11月~平成21年10月
 再編3年目 : 平成22年11月~平成23年10月

3. 加茂地域 当尾線以外コミュニティバス 再編前後の運行実績比較

3.1 合計

			11月	12月	1月	2月	3月	4月	5月	6月	7月	8月	9月	10月	平均	合計	
伸び率	利用者数	再編1年目 /再編前	1.26	1.54	1.52	1.33	1.65	1.79	1.46	1.59	1.42	1.70	1.55	1.57	-	1.52	
		再編2年目 /再編1年目	1.08	1.01	0.99	1.12	1.10	0.97	1.11	1.08	1.06	1.09	1.14	0.94	-	1.05	
		再編3年目 /再編2年目	1.26	1.07	0.99	0.97	0.91	0.93	0.95	0.97	0.90	1.05	0.85	0.92	-	0.98	
		再編4年目 /再編3年目	0.83	0.93	0.96	0.99	1.00	0.00	0.00	0.00	0.00	0.00	0.00	0.00	0.00	-	0.41
利用者数	人/便	再編前	1.82	1.65	1.47	1.67	1.40	1.40	1.49	1.44	1.63	0.98	1.48	1.64	-	1.50	
		再編後1年目	0.68	0.82	0.74	0.79	0.78	0.86	0.81	0.76	0.71	0.55	0.82	0.90	-	0.77	
		再編後2年目	0.89	0.83	0.73	0.89	0.82	0.83	0.90	0.82	0.79	0.57	0.89	0.88	-	0.82	
		再編後3年目	1.07	0.88	0.72	0.86	0.74	0.82	0.81	0.80	0.75	0.58	0.76	0.81	-	0.80	
		再編後4年目	0.89	0.82	0.69	0.77	0.78								-	0.79	
	人/日	再編前	41.21	40.39	32.78	38.33	36.46	35.43	35.12	34.04	41.22	29.46	35.82	39.86	-	36.95	
		再編後1年目	50.44	47.32	42.42	45.74	45.00	49.48	47.17	44.00	40.45	30.95	47.37	51.95	-	45.06	
		再編後2年目	51.74	47.79	41.79	51.37	47.18	48.00	52.28	47.73	45.00	32.09	51.50	51.10	-	47.11	
		再編後3年目	61.95	50.95	41.42	49.95	42.77	47.10	47.00	46.36	42.75	32.22	43.90	47.25	-	45.92	
		再編後4年目	51.70	47.26	39.89	44.71	44.95								-	45.73	
	人/月	再編前	720	583	532	654	572	580	583	609	625	383	579	697	593	7,117	
		再編後1年目	908	899	806	869	945	1,039	849	968	890	650	900	1,091	901	10,814	
		再編後2年目	983	908	794	976	1,038	1,008	941	1,050	945	706	1,030	1,022	950	11,401	
		再編後3年目	1,239	968	787	949	941	942	893	1,020	855	741	878	945	930	11,158	
		再編後4年目	1,034	898	758	939	944	0	0	0	0	0	0	0	381	4,573	

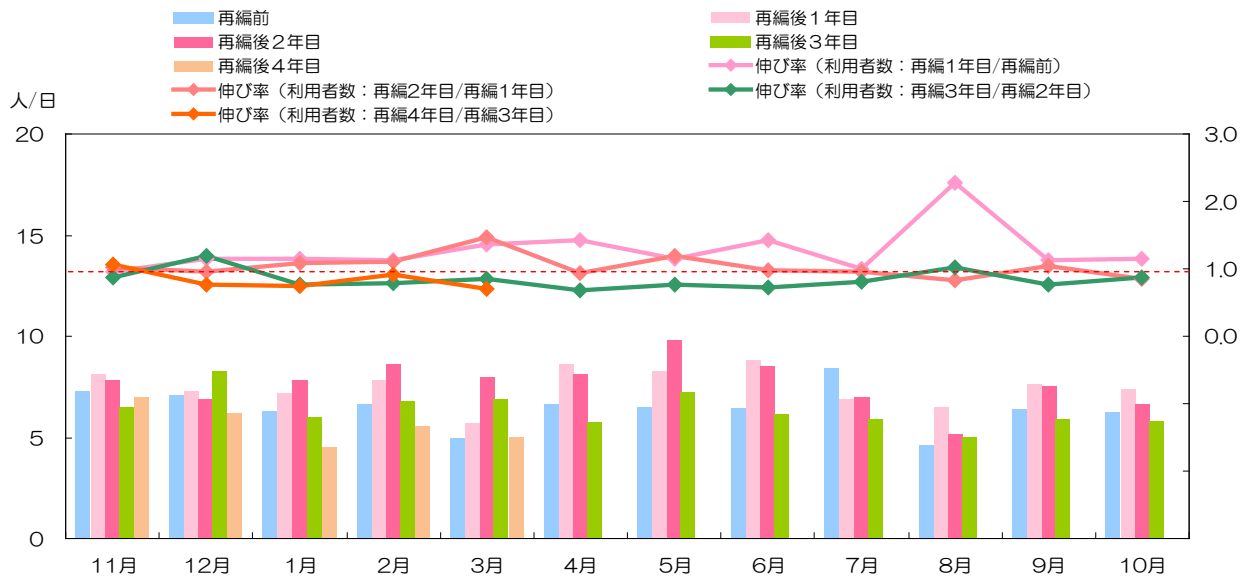


※再編前 : 平成19年11月～平成20年10月
 再編2年目 : 平成21年11月～平成22年10月
 再編4年目 : 平成23年11月～平成24年10月

再編1年目 : 平成20年11月～平成21年10月
 再編3年目 : 平成22年11月～平成23年10月

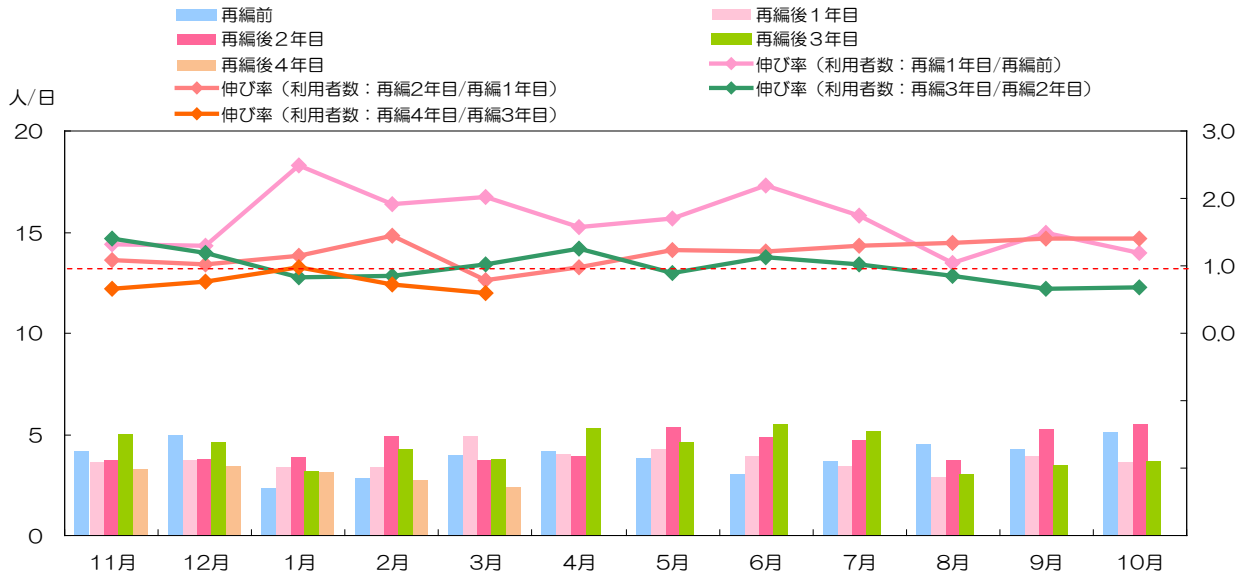
3.2 山田線

山田線			11月	12月	1月	2月	3月	4月	5月	6月	7月	8月	9月	10月	平均	合計
伸び率	利用者数	再編1年目 /再編前	0.95	1.15	1.15	1.12	1.36	1.43	1.15	1.43	1.01	2.28	1.13	1.15	-	1.22
		再編2年目 /再編1年目	1.01	0.95	1.08	1.10	1.46	0.94	1.19	0.97	0.96	0.83	1.05	0.85	-	1.02
		再編3年目 /再編2年目	0.88	1.19	0.77	0.79	0.86	0.67	0.77	0.71	0.80	1.02	0.78	0.87	-	0.83
		再編4年目 /再編3年目	1.07	0.76	0.75	0.91	0.70	0.00	0.00	0.00	0.00	0.00	0.00	0.00	-	0.37
		平均	-	-	-	-	-	-	-	-	-	-	-	-	-	-
利用者数	人/便	再編前	1.71	1.55	1.46	1.52	1.01	1.41	1.49	1.45	1.81	0.77	1.45	1.43	-	1.43
		再編後1年目	1.02	0.91	0.91	0.99	0.72	1.08	1.04	1.11	0.87	0.82	0.95	0.93	-	0.94
		再編後2年目	0.98	0.87	0.98	1.09	1.01	1.02	1.24	1.07	0.88	0.65	0.95	0.83	-	0.96
		再編後3年目	0.82	1.03	0.75	0.86	0.86	0.72	0.90	0.77	0.74	0.63	0.74	0.73	-	0.79
		再編後4年目	0.88	0.78	0.57	0.70	0.63	-	-	-	-	-	-	-	-	0.71
	人/日	再編前	7.33	7.12	6.32	6.70	4.94	6.68	6.55	6.48	8.44	4.62	6.40	6.23	-	6.53
		再編後1年目	8.17	7.32	7.26	7.89	5.76	8.62	8.33	8.86	6.95	6.52	7.63	7.48	-	7.55
		再編後2年目	7.84	6.95	7.84	8.68	8.05	8.14	9.89	8.59	7.00	5.18	7.60	6.65	-	7.67
		再編後3年目	6.55	8.26	6.00	6.84	6.91	5.75	7.21	6.14	5.90	5.04	5.90	5.80	-	6.33
		再編後4年目	7.00	6.26	4.53	5.62	5.05	-	-	-	-	-	-	-	-	5.69
	人/月	再編前	154	121	120	134	89	127	131	136	152	60	128	137	124	1,489
		再編後1年目	147	139	138	150	121	181	150	195	153	137	145	157	151	1,813
		再編後2年目	149	132	149	165	177	171	178	189	147	114	152	133	155	1,856
		再編後3年目	131	157	114	130	152	115	137	135	118	116	118	116	128	1,539
		再編後4年目	140	119	86	118	106	0	0	0	0	0	0	0	47	569



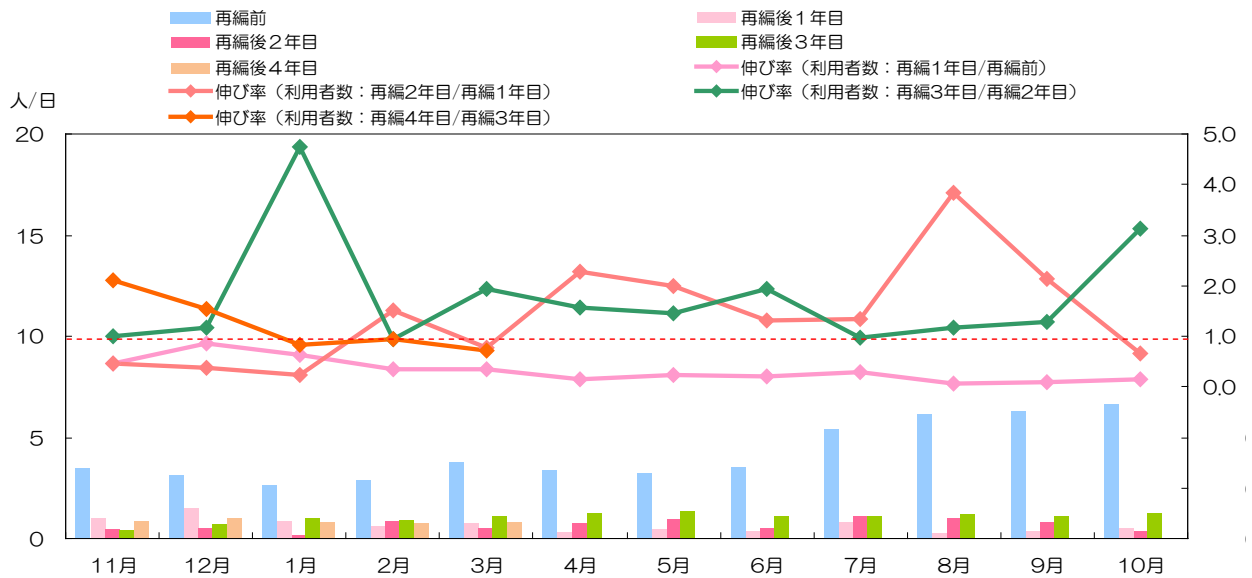
3.3 大畑線

大畑線		11月	12月	1月	2月	3月	4月	5月	6月	7月	8月	9月	10月	平均	合計	
伸び率	利用者数	再編1年目 / 再編前	1.32	1.29	2.50	1.91	2.02	1.57	1.70	2.20	1.75	1.03	1.49	1.18	-	1.59
		再編2年目 / 再編1年目	1.09	1.03	1.14	1.45	0.78	0.99	1.24	1.22	1.30	1.34	1.39	1.41	-	1.18
		再編3年目 / 再編2年目	1.40	1.19	0.82	0.86	1.01	1.26	0.90	1.13	1.03	0.85	0.65	0.67	-	0.96
		再編4年目 / 再編3年目	0.66	0.76	0.98	0.72	0.60	0.00	0.00	0.00	0.00	0.00	0.00	0.00	-	0.29
		再編前	0.69	0.83	0.39	0.47	0.67	0.69	0.64	0.51	0.61	0.76	0.71	0.85	-	0.65
利用者数	人/便	再編後1年目	0.05	0.47	0.43	0.43	0.63	0.51	0.54	0.50	0.44	0.36	0.50	0.46	-	0.48
		再編後2年目	0.47	0.48	0.49	0.62	0.47	0.50	0.67	0.61	0.60	0.47	0.66	0.69	-	0.56
		再編後3年目	0.63	0.57	0.40	0.53	0.47	0.66	0.57	0.69	0.64	0.38	0.43	0.46	-	0.54
		再編後4年目	0.42	0.43	0.39	0.35	0.30								-	0.38
		再編前	4.17	5.00	2.36	2.83	4.00	4.15	3.83	3.08	3.67	4.54	4.25	5.08	-	3.93
	人/日	再編後1年目	3.67	3.74	3.42	3.42	5.00	4.05	4.33	4.00	3.50	2.90	4.00	3.71	-	3.81
		再編後2年目	3.79	3.84	3.89	4.95	3.73	4.00	5.39	4.86	4.76	3.73	5.30	5.50	-	4.47
		再編後3年目	5.05	4.58	3.21	4.26	3.77	5.30	4.58	5.50	5.15	3.04	3.45	3.70	-	4.29
		再編後4年目	3.35	3.47	3.16	2.76	2.38								-	3.01
	人/月	再編前	50	55	26	34	52	54	46	40	44	59	51	66	48	577
		再編後1年目	66	71	65	65	105	85	78	88	77	61	76	78	76	915
		再編後2年目	72	73	74	94	82	84	97	107	100	82	106	110	90	1,081
		再編後3年目	101	87	61	81	83	106	87	121	103	70	69	74	87	1,043
再編後4年目		67	66	60	58	50	0	0	0	0	0	0	0	25	301	



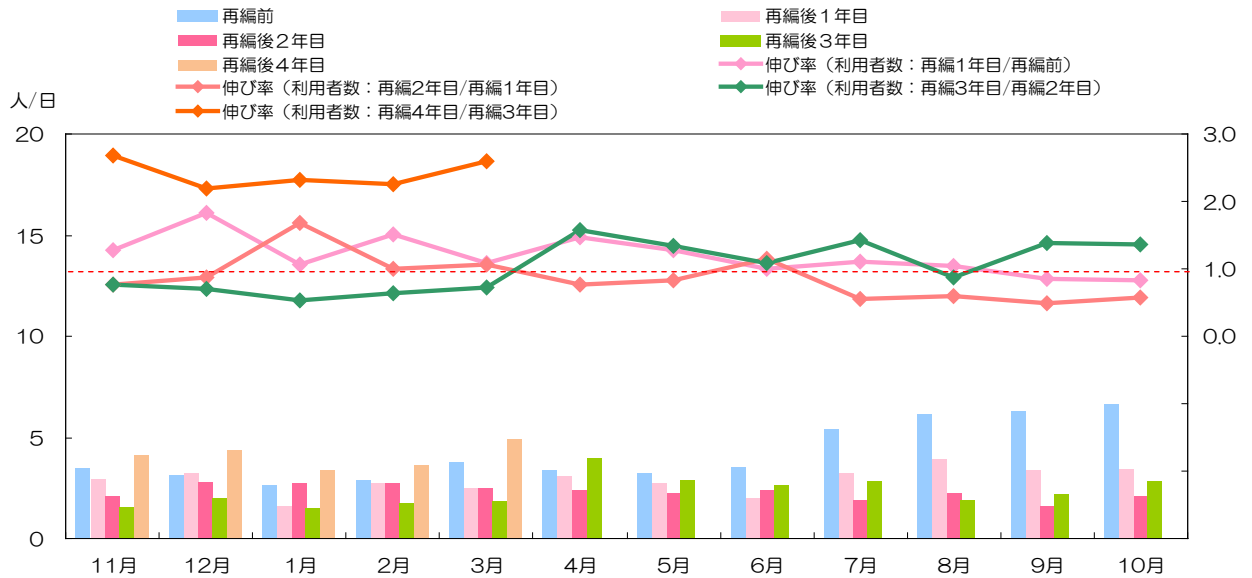
3.4 観音寺線

観音寺線			11月	12月	1月	2月	3月	4月	5月	6月	7月	8月	9月	10月	平均	合計
伸び率	利用者数	再編1年目 /再編前	0.45	0.85	0.62	0.34	0.35	0.16	0.23	0.22	0.28	0.08	0.11	0.14	-	0.26
		再編2年目 /再編1年目	0.47	0.38	0.22	1.50	0.76	2.29	2.00	1.30	1.33	3.83	2.13	0.67	-	1.05
		再編3年目 /再編2年目	1.00	1.18	4.75	0.94	1.92	1.56	1.44	1.92	0.96	1.17	1.29	3.13	-	1.47
		再編4年目 /再編3年目	2.11	1.54	0.84	0.94	0.72	0.00	0.00	0.00	0.00	0.00	0.00	0.00	-	0.35
		再編前	0.58	0.52	0.44	0.49	0.63	0.56	0.54	0.59	0.90	1.03	1.06	1.12	-	0.71
人/便	再編後1年目	0.01	0.19	0.12	0.08	0.10	0.04	0.06	0.06	0.10	0.04	0.05	0.07	-	0.09	
	再編後2年目	0.06	0.07	0.03	0.12	0.07	0.10	0.13	0.07	0.14	0.13	0.11	0.05	-	0.09	
	再編後3年目	0.06	0.09	0.13	0.11	0.14	0.16	0.17	0.14	0.14	0.15	0.14	0.16	-	0.13	
	再編後4年目	0.12	0.13	0.11	0.10	0.11	-	-	-	-	-	-	-	-	0.11	
	再編前	3.50	3.09	2.64	2.92	3.77	3.38	3.25	3.54	5.42	6.15	6.33	6.69	-	4.26	
利用者数	人/日	再編後1年目	1.06	1.53	0.95	0.63	0.81	0.33	0.50	0.45	0.82	0.29	0.42	0.57	-	0.69
	再編後2年目	0.47	0.58	0.21	0.95	0.59	0.76	1.00	0.59	1.14	1.05	0.85	0.40	-	0.72	
	再編後3年目	0.45	0.68	1.00	0.89	1.14	1.25	1.37	1.14	1.15	1.17	1.10	1.25	-	1.05	
	再編後4年目	0.95	1.05	0.84	0.76	0.86	-	-	-	-	-	-	-	-	-	
	再編前	42	34	29	35	49	44	39	46	65	80	76	87	52	626	
人/月	再編後1年目	19	29	18	12	17	7	9	10	18	6	8	12	14	165	
	再編後2年目	9	11	4	18	13	16	18	13	24	23	17	8	15	174	
	再編後3年目	9	13	19	17	25	25	26	25	23	27	22	25	21	256	
	再編後4年目	19	20	16	16	18	0	0	0	0	0	0	0	7	89	



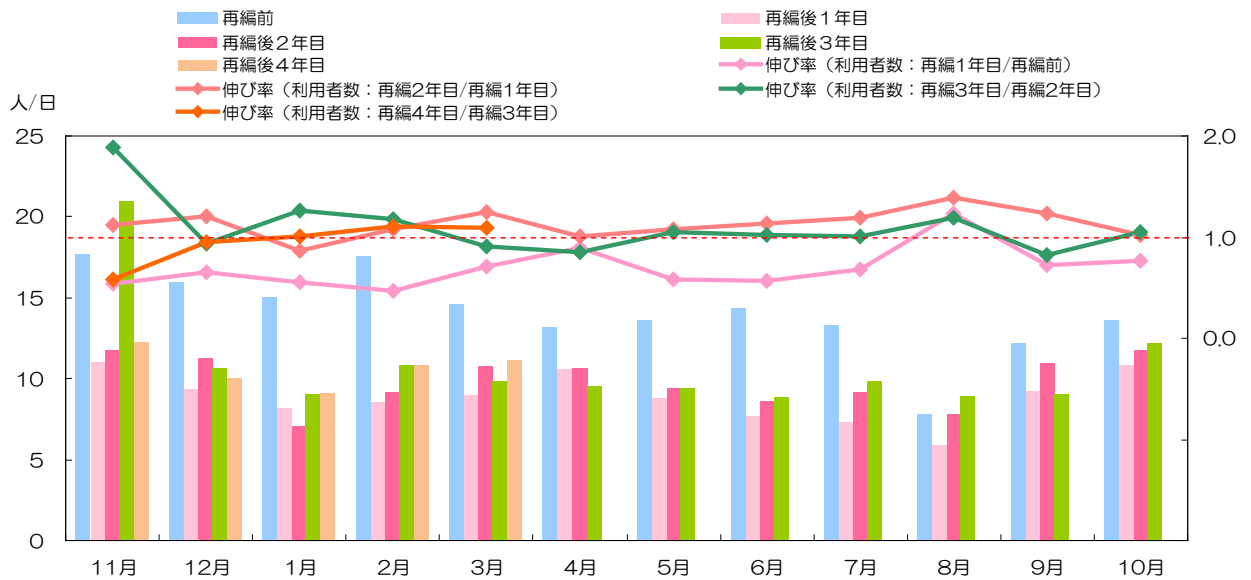
3.5 南加茂台線

南加茂台線			11月	12月	1月	2月	3月	4月	5月	6月	7月	8月	9月	10月	平均	合計
伸び率	利用者数	再編1年目 /再編前	1.29	1.82	1.07	1.51	1.08	1.48	1.28	1.00	1.11	1.04	0.86	0.84	-	1.13
		再編2年目 /再編1年目	0.76	0.87	1.68	1.00	1.06	0.77	0.82	1.15	0.56	0.60	0.49	0.58	-	0.80
		再編3年目 /再編2年目	0.76	0.70	0.54	0.64	0.71	1.58	1.34	1.08	1.43	0.88	1.38	1.36	-	1.00
		再編4年目 /再編3年目	2.68	2.18	2.32	2.26	2.60	0.00	0.00	0.00	0.00	0.00	0.00	0.00	-	0.73
利用者数	人/便	再編前	0.58	0.52	0.44	0.49	0.63	0.56	0.54	0.59	0.90	1.03	1.06	1.12	-	0.71
		再編後1年目	0.04	0.41	0.20	0.35	0.32	0.39	0.35	0.26	0.41	0.49	0.43	0.43	-	0.37
		再編後2年目	0.27	0.36	0.34	0.35	0.32	0.30	0.28	0.30	0.24	0.28	0.20	0.26	-	0.29
		再編後3年目	0.19	0.25	0.18	0.22	0.23	0.49	0.36	0.32	0.36	0.24	0.28	0.36	-	0.29
		再編後4年目	0.52	0.55	0.43	0.46	0.62								-	0.52
	人/日	再編前	3.50	3.09	2.64	2.92	3.77	3.38	3.25	3.54	5.42	6.15	6.33	6.69	-	4.26
		再編後1年目	3.00	3.26	1.63	2.79	2.52	3.10	2.78	2.09	3.27	3.95	3.42	3.48	-	2.95
		再編後2年目	2.16	2.84	2.74	2.79	2.55	2.38	2.28	2.41	1.90	2.27	1.60	2.10	-	0.29
		再編後3年目	1.55	2.00	1.47	1.79	1.82	3.95	2.89	2.59	2.85	1.91	2.20	2.85	-	2.32
		再編後4年目	4.15	4.37	3.42	3.67	4.95								-	4.12
	人/月	再編前	42	34	29	35	49	44	39	46	65	80	76	87	52	626
		再編後1年目	54	62	31	53	53	65	50	46	72	83	65	73	59	707
		再編後2年目	41	54	52	53	56	50	41	53	40	50	32	42	47	564
		再編後3年目	31	38	28	34	40	79	55	57	57	44	44	57	47	564
		再編後4年目	83	83	65	77	104	0	0	0	0	0	0	0	34	412



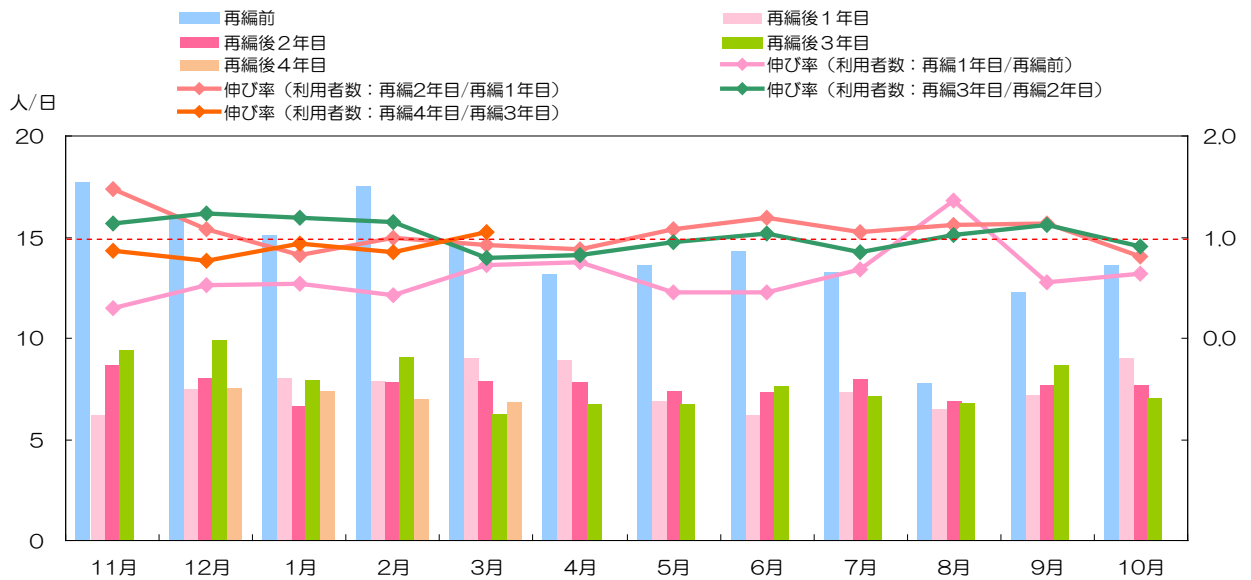
3.6 奥畑線

奥畑線		11月	12月	1月	2月	3月	4月	5月	6月	7月	8月	9月	10月	平均	合計	
伸び率	利用者数	再編1年目 /再編前	0.53	0.66	0.55	0.46	0.72	0.89	0.58	0.56	0.68	1.24	0.72	0.76	-	0.65
		再編2年目 /再編1年目	1.13	1.21	0.86	1.07	1.25	1.01	1.08	1.14	1.20	1.38	1.24	1.03	-	1.12
		再編3年目 /再編2年目	1.88	0.94	1.27	1.18	0.91	0.85	1.05	1.02	1.01	1.19	0.82	1.04	-	1.09
		再編4年目 /再編3年目	0.59	0.95	1.01	1.11	1.09	0.00	0.00	0.00	0.00	0.00	0.00	0.00	-	0.41
利用者数	人/便	再編前	4.13	3.49	3.50	3.99	3.00	2.79	3.10	3.20	2.85	1.29	2.78	3.13	-	3.12
		再編後1年目	0.83	1.18	1.03	1.07	1.13	1.33	1.10	0.96	0.92	0.74	1.16	1.36	-	1.11
		再編後2年目	1.47	1.42	0.89	1.15	1.35	1.35	1.19	1.09	1.15	0.98	1.37	1.47	-	1.24
		再編後3年目	2.63	1.33	1.13	1.36	1.23	1.20	1.18	1.11	1.23	1.12	1.13	1.53	-	1.34
		再編後4年目	1.54	1.26	1.14	1.36	1.40								-	1.35
	人/日	再編前	17.71	16.00	15.11	17.55	14.67	13.21	13.65	14.33	13.28	7.77	12.25	13.64	-	14.28
		再編後1年目	11.06	9.42	8.26	8.58	9.00	10.67	8.83	7.68	7.36	5.95	9.32	10.90	-	8.88
		再編後2年目	11.79	11.37	7.11	9.21	10.77	10.76	9.50	8.73	9.24	7.86	10.95	11.75	-	9.90
		再編後3年目	21.05	10.63	9.00	10.84	9.82	9.60	9.42	8.86	9.80	8.96	9.00	12.25	-	10.74
		再編後4年目	12.35	10.11	9.11	10.90	11.19								-	10.76
	人/月	再編前	372	272	287	351	264	251	273	301	239	101	245	300	271	3,256
		再編後1年目	199	179	157	163	189	224	159	169	162	125	177	229	178	2,132
		再編後2年目	224	216	135	175	237	226	171	192	194	173	219	235	200	2,397
		再編後3年目	421	202	171	206	216	192	179	195	196	206	180	245	217	2,609
		再編後4年目	247	192	173	229	235	0	0	0	0	0	0	0	90	1,076



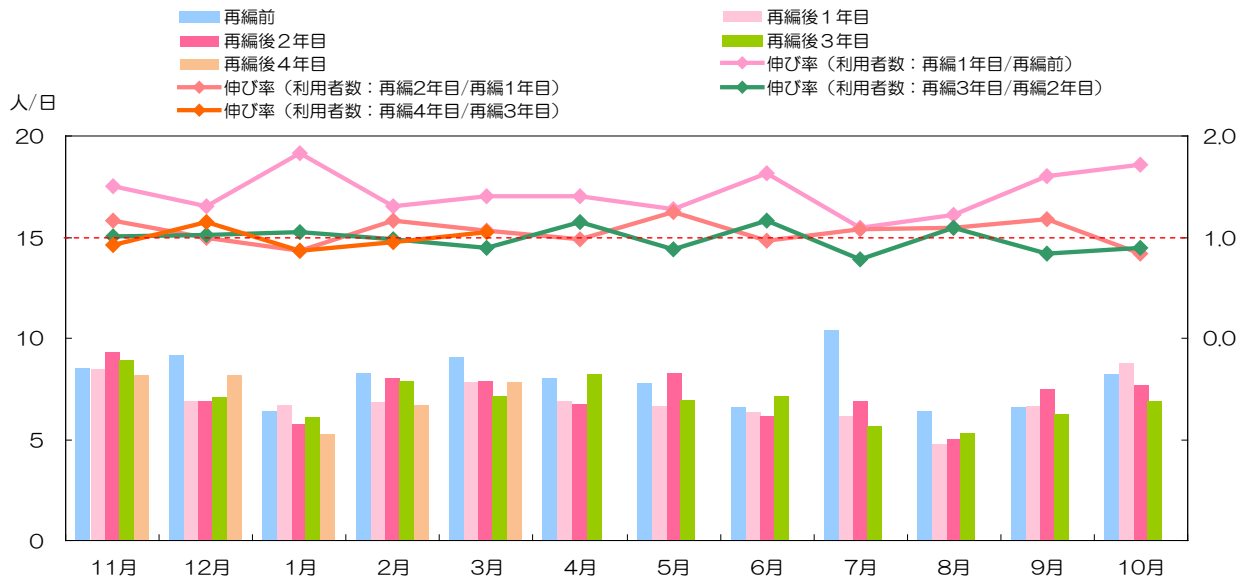
3.7 銭司線

銭司線		11月	12月	1月	2月	3月	4月	5月	6月	7月	8月	9月	10月	平均	合計
伸び率	利用者数														
	再編1年目 /再編前	0.30	0.53	0.54	0.43	0.72	0.75	0.46	0.46	0.68	1.36	0.56	0.64	-	0.56
	再編2年目 /再編1年目	1.48	1.08	0.82	0.99	0.92	0.88	1.07	1.19	1.04	1.12	1.13	0.81	-	1.02
	再編3年目 /再編2年目	1.14	1.23	1.20	1.15	0.79	0.82	0.96	1.04	0.85	1.02	1.12	0.91	-	1.01
	再編4年目 /再編3年目	0.86	0.76	0.94	0.85	1.05	0.00	0.00	0.00	0.00	0.00	0.00	0.00	-	0.39
利用者数	人/便														
	再編前	4.13	3.49	3.50	3.99	3.00	2.79	3.10	3.20	2.85	1.29	2.78	3.13	-	3.12
	再編後1年目	0.47	0.94	1.01	0.99	1.13	1.11	0.87	0.78	0.92	0.82	0.90	1.14	-	0.95
	再編後2年目	1.09	1.01	0.83	0.98	0.99	0.98	0.93	0.93	1.01	0.87	0.97	0.97	-	0.96
	再編後3年目	1.18	1.24	0.99	1.13	0.78	0.84	0.84	0.96	0.89	0.85	1.08	0.88	-	0.97
	再編後4年目	1.02	0.95	0.93	0.88	0.86								-	0.93
	人/日														
	再編前	17.71	16.00	15.11	17.55	14.67	13.21	13.65	14.33	13.28	7.77	12.25	13.64	-	14.28
	再編後1年目	6.22	7.53	8.11	7.95	9.05	8.90	6.94	6.23	7.36	6.52	7.21	9.10	-	7.61
	再編後2年目	8.74	8.11	6.63	7.84	7.91	7.86	7.44	7.41	8.05	6.95	7.75	7.75	-	7.70
	再編後3年目	9.45	9.95	7.95	9.05	6.27	6.75	6.74	7.68	7.15	6.78	8.65	7.05	-	7.75
	再編後4年目	#DIV/0!	7.58	7.47	7.00	6.90								-	7.41
	人/月														
	再編前	372	272	287	351	264	251	273	301	239	101	245	300	271	3,256
	再編後1年目	112	143	154	151	190	187	125	137	162	137	137	191	152	1,826
	再編後2年目	166	154	126	149	174	165	134	163	169	153	155	155	155	1,863
再編後3年目	189	189	151	172	138	135	128	169	143	156	173	141	157	1,884	
再編後4年目	163	144	142	147	145	0	0	0	0	0	0	0	62	741	



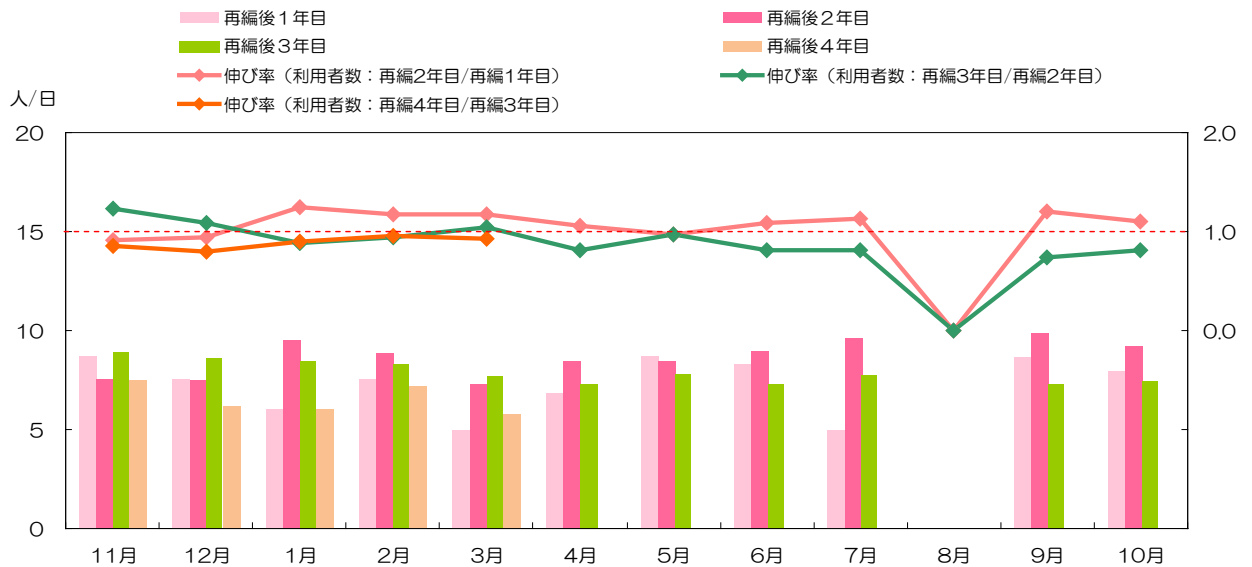
3.8 西線

西線		11月	12月	1月	2月	3月	4月	5月	6月	7月	8月	9月	10月	平均	合計	
伸び率	利用者数	再編1年目 /再編前	1.50	1.31	1.83	1.31	1.40	1.40	1.28	1.63	1.09	1.22	1.61	1.72	-	1.42
		再編2年目 /再編1年目	1.16	1.00	0.87	1.17	1.06	0.98	1.24	0.96	1.07	1.10	1.18	0.84	-	1.04
		再編3年目 /再編2年目	1.01	1.02	1.05	0.98	0.90	1.15	0.89	1.16	0.78	1.10	0.83	0.89	-	0.97
		再編4年目 /再編3年目	0.92	1.16	0.87	0.95	1.05	0.00	0.00	0.00	0.00	0.00	0.00	0.00	-	0.43
利用者数	人/便	再編前	1.42	1.53	1.06	1.39	1.51	1.33	1.31	1.10	1.74	1.06	1.10	1.37	-	1.33
		再編後1年目	0.64	0.87	0.84	0.86	0.98	0.87	0.83	0.80	0.77	0.60	0.84	1.10	-	0.87
		再編後2年目	1.17	0.87	0.73	1.01	0.99	0.85	1.03	0.77	0.87	0.63	0.94	0.96	-	0.90
		再編後3年目	1.12	0.89	0.76	0.99	0.89	1.03	0.87	0.89	0.71	0.66	0.78	0.86	-	0.87
		再編後4年目	1.03	1.03	0.66	0.85	0.98								-	0.91
	人/日	再編前	8.50	9.18	6.36	8.33	9.08	8.00	7.83	6.62	10.42	6.38	6.58	8.23	-	7.95
		再編後1年目	8.50	6.95	6.74	6.89	7.86	6.95	6.67	6.36	6.18	4.81	6.68	8.76	-	6.93
		再編後2年目	9.37	6.95	5.84	8.05	7.95	6.81	8.28	6.14	6.95	5.05	7.50	7.70	-	7.18
		再編後3年目	8.95	7.11	6.11	7.89	7.14	8.25	6.95	7.14	5.70	5.30	6.25	6.85	-	6.95
		再編後4年目	8.20	8.21	5.32	6.76	7.86								-	7.28
	人/月	再編前	102	101	70	100	118	104	94	86	125	83	79	107	97	1,169
		再編後1年目	153	132	128	131	165	146	120	140	136	101	127	184	139	1,663
		再編後2年目	178	132	111	153	175	143	149	135	146	111	150	154	145	1,737
		再編後3年目	179	135	116	150	157	165	132	157	114	122	125	137	141	1,689
		再編後4年目	164	156	101	142	165	0	0	0	0	0	0	0	61	728



3.9 通学線

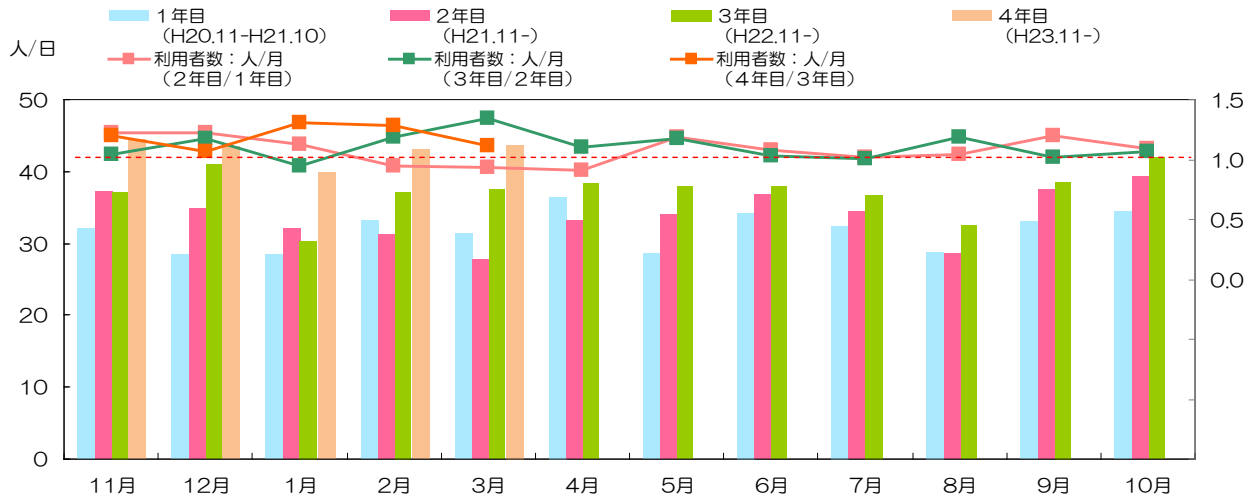
通学線		11月	12月	1月	2月	3月	4月	5月	6月	7月	8月	9月	10月	平均	合計		
伸び率	利用者数	再編前	-	-	-	-	-	-	-	-	-	-	-	-	-	-	
		再編1年目	0.91	0.94	1.24	1.17	1.18	1.06	0.97	1.08	1.14	-	1.21	1.11	-	1.09	
		再編2年目	1.24	1.08	0.89	0.94	1.05	0.82	0.97	0.81	0.81	-	0.74	0.81	-	0.91	
		再編3年目	0.85	0.80	0.91	0.96	0.93	0.00	0.00	0.00	0.00	-	0.00	0.00	-	0.42	
		再編4年目	-	-	-	-	-	-	-	-	-	-	-	-	-	-	-
利用者数	人/便	再編前	-	-	-	-	-	-	-	-	-	-	-	-	-	-	
		再編後1年目	4.39	4.24	3.59	3.79	3.28	4.00	4.39	4.16	4.23	-	4.34	3.98	-	4.04	
		再編後2年目	3.79	3.78	4.77	4.45	3.65	4.25	4.25	4.50	4.81	-	4.98	1.16	-	4.34	
		再編後3年目	4.45	4.32	4.23	4.18	3.82	3.68	3.92	3.66	3.88	-	3.68	3.75	-	3.95	
	再編後4年目	3.78	0.78	0.76	0.90	0.72	-	-	-	-	-	-	-	-	-	0.82	
	人/日	再編前	-	-	-	-	-	-	-	-	-	-	-	-	-	-	-
		再編後1年目	8.78	7.58	6.05	7.58	5.00	6.86	8.78	8.32	5.00	-	8.68	7.95	-	6.64	
		再編後2年目	7.58	7.56	9.53	8.89	7.29	8.50	8.50	9.00	9.62	-	9.95	9.25	-	8.69	
		再編後3年目	8.90	8.65	8.47	8.37	7.65	7.35	7.84	7.32	7.77	-	7.35	7.50	-	6.48	
	再編後4年目	7.55	6.21	6.05	7.24	5.76	-	-	-	-	-	-	-	-	-	6.57	
	人/月	再編前	-	-	-	-	-	-	-	-	-	-	-	-	-	-	-
		再編後1年目	158	144	115	144	105	144	158	183	110	-	165	167	145	1,593	
		再編後2年目	144	136	143	169	124	153	153	198	125	-	199	185	157	1,729	
		再編後3年目	178	147	127	159	130	125	149	161	101	-	147	150	143	1,574	
	再編後4年目	151	118	115	152	121	0	0	0	0	-	0	0	60	657		



4. 山城地域 山城線・神童子線 再編後の運行実績

(1) 山城線における利用者数の推移

		11月	12月	1月	2月	3月	4月	5月	6月	7月	8月	9月	10月	平均	合計	
伸び率	利用者数：人/月 (2年目/1年目)	1.22	1.22	1.13	0.94	0.93	0.91	1.19	1.08	1.01	1.04	1.20	1.09	1.07	1.07	
	利用者数：人/月 (3年目/2年目)	1.04	1.17	0.95	1.18	1.34	1.10	1.17	1.03	1.01	1.18	1.02	1.07	1.10	1.10	
	利用者数：人/月 (4年目/3年目)	1.20	1.07	1.31	1.28	1.11	0.00	0.00	0.00	0.00	0.00	0.00	0.00	1.14	0.48	
利用者数	人/便	1年目	2.0	1.8	1.8	2.1	2.0	2.3	1.8	2.1	2.0	1.8	2.1	2.2	—	2.0
		2年目	2.3	2.2	2.0	2.0	1.7	2.1	2.1	2.3	2.2	1.8	2.4	2.5	—	2.1
		3年目	2.3	2.6	1.9	2.3	2.3	2.4	2.4	2.4	2.3	2.0	2.4	2.6	—	2.3
		4年目	2.8	2.7	2.5	2.7	2.7								—	2.7
	人/日	1年目	32.2	28.5	28.4	33.4	31.4	36.6	28.7	34.3	32.6	29.0	33.1	34.5	—	31.98
		2年目	37.4	34.9	32.2	31.4	27.9	33.3	34.1	36.9	34.6	28.8	37.6	39.4	—	33.96
		3年目	37.1	40.9	30.4	37.2	37.5	38.5	37.9	38.0	36.8	32.6	38.5	42.1	—	37.25
		4年目	44.6	43.6	39.9	43.2	43.8								—	43.07
	人/月	1年目	580	542	540	635	660	768	516	754	717	609	628	725	639.5	7,674
		2年目	710	663	611	597	614	699	614	811	727	633	752	788	684.9	8,219
		3年目	741	777	578	707	825	769	721	837	735	750	770	841	754.3	9,051
		4年目	892	829	759	908	919								861.4	4,307



(2) 神童子線における利用者数の推移

		11月	12月	1月	2月	3月	4月	5月	6月	7月	8月	9月	10月	平均	合計
1年目 (H20.11-H21.10)	利用者数	29	7	7	4	14	16	18	15	17	11	15	11	13.7	164
	運行便数	23	7	7	4	12	14	18	15	17	11	15	11	12.8	154
2年目 (H21.11-)	利用者数	11	9	10	10	13	9	12	11	5	6	10	16	10.2	122
	運行便数	11	9	10	10	13	9	12	10	5	6	10	16	10.1	121
	利用者比 (2年目/1年目)	0.38	1.29	1.43	2.50	0.93	0.56	0.67	0.73	0.29	0.55	0.67	1.45	0.74	0.74
3年目 (H22.11-)	利用者数	8	14	6	8	9	9	8	11	12	10	4	11	9.2	110
	運行便数	8	14	6	8	8	9	8	9	12	9	4	11	8.8	106
	利用者比 (3年目/2年目)	0.73	1.56	0.60	0.80	0.69	1.00	0.67	1.00	2.40	1.67	0.40	0.69	0.90	0.90
4年目 (H23.11-)	利用者数	21	1	5	6	12								9.0	45
	運行便数	15	1	5	6	12								7.8	39
	利用者比 (4年目/3年目)	2.63	0.07	0.83	0.75	1.33	0.00	0.00	0.00	0.00	0.00	0.00	0.00	0.98	0.41

