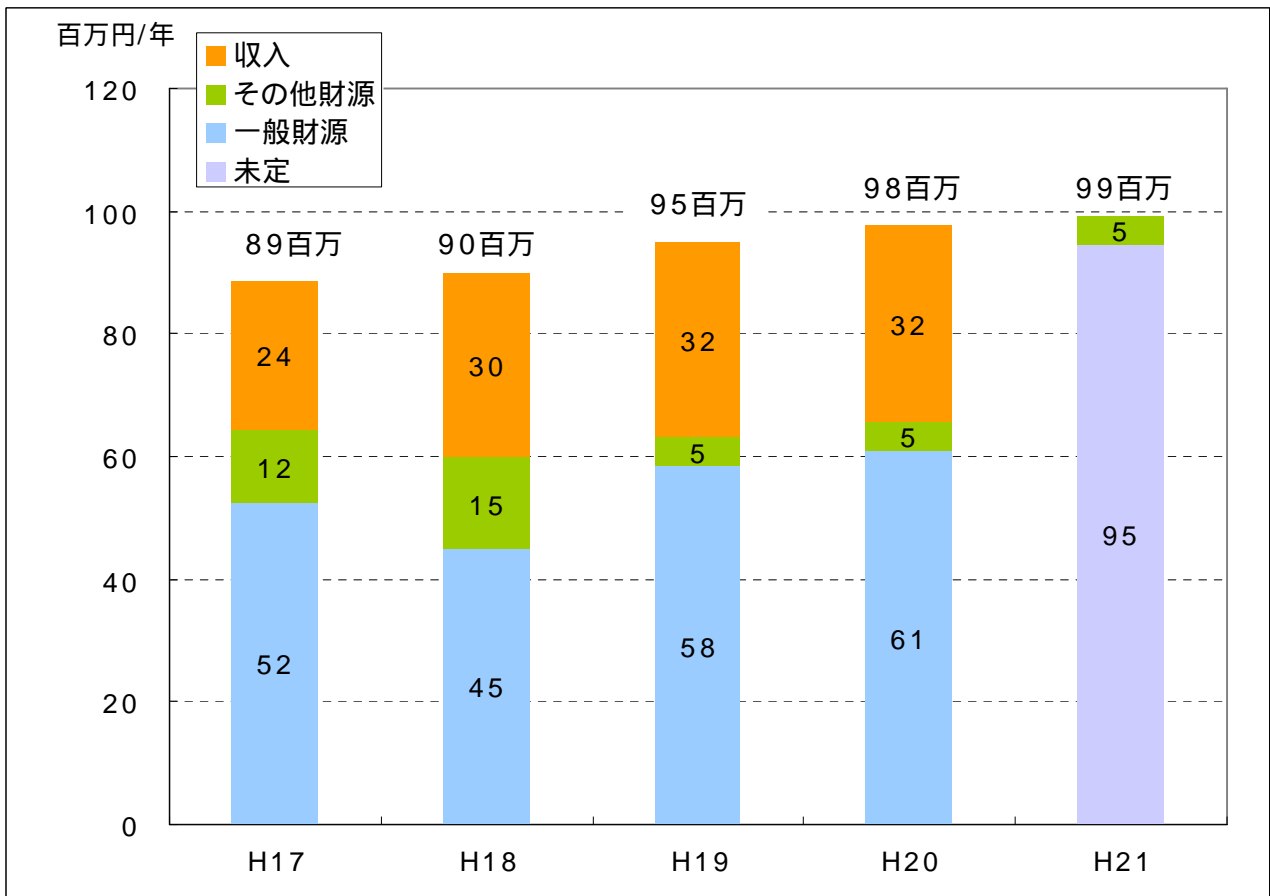


木津・加茂・山城地域コミュニティバスの利用実態について

1. 木津地域(きのつバス)運行経費・利用者数の推移

年度	運行経費(円)					利用者数 (人)	1人あたり 運行経費 (/)
	運賃収入 (円)	その他財源 (円)	一般財源 (円)	未定			
H17	88,645,000	24,161,000	12,175,000	52,309,000	0	274,776	323
H18	89,950,000	30,096,000	14,907,000	44,947,000	0	340,437	264
H19	94,800,000	31,629,000	4,817,000	58,354,000	0	349,779	271
H20	97,608,000	32,065,000	4,704,000	60,839,000	0	356,857	274
H21	99,423,000	-	-	-	99,423,000	207,613	-

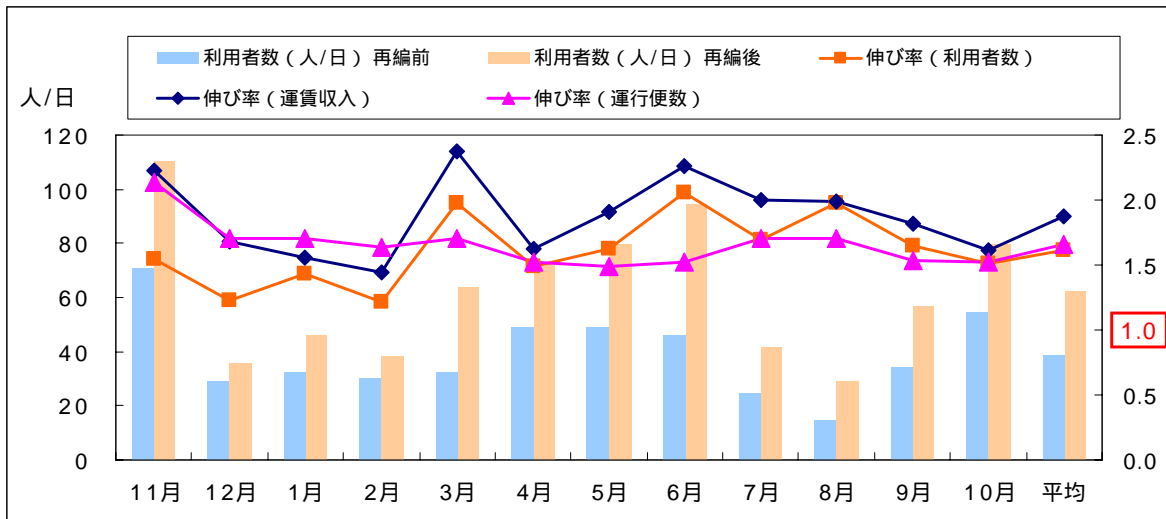
H21 利用者数は、4月～10月の数値。



四捨五入の関係で合計値と合わないことがあります。

2. 加茂地域 当尾線 再編前後の運行実績比較

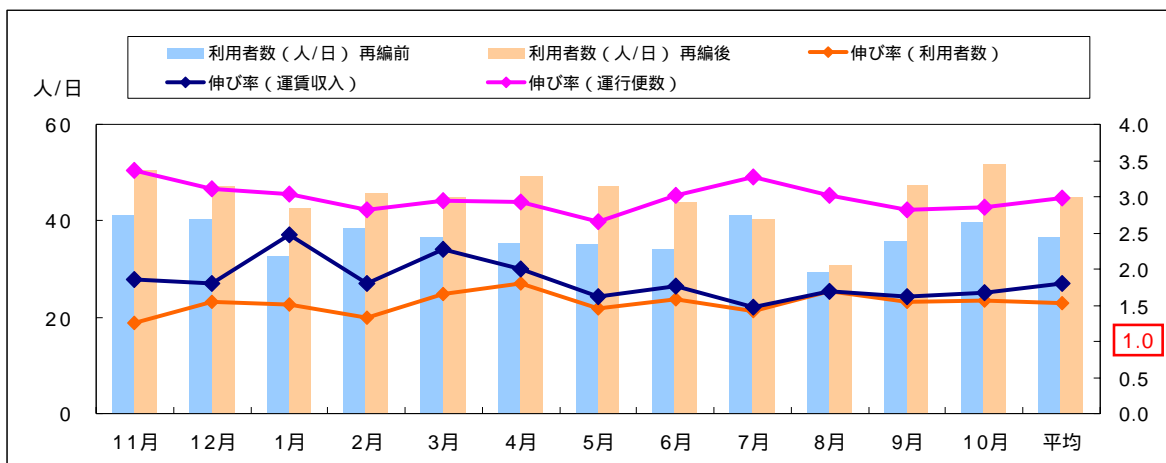
		11月	12月	1月	2月	3月	4月	5月	6月	7月	8月	9月	10月	平均	合計	
伸び率	利用者数	1.55	1.23	1.43	1.21	1.98	1.49	1.62	2.05	1.70	1.98	1.64	1.51	-	1.61	
	運賃収入	2.23	1.68	1.56	1.44	2.38	1.63	1.91	2.26	2.00	1.98	1.82	1.61	-	1.90	
	運行便数	2.14	1.70	1.70	1.64	1.70	1.52	1.49	1.52	1.70	1.70	1.54	1.52	-	1.65	
利用者数	人/日	再編前	70.93	28.87	32.00	30.17	32.19	49.00	49.00	46.03	24.35	14.71	34.63	54.43	-	38.74
		再編後	110.00	35.48	45.65	37.96	63.71	73.10	79.42	94.47	41.32	29.16	56.90	79.77	-	62.21
	人/月	再編前	2,128	895	992	875	998	1,470	1,519	1,381	755	456	1,039	1,633	1,178	14,141
		再編後	3,300	1,100	1,415	1,063	1,975	2,193	2,462	2,834	1,281	904	1,707	2,473	1,892	22,707



3. 加茂地域 当尾線以外コミュニティバス 再編前後の運行実績比較

		11月	12月	1月	2月	3月	4月	5月	6月	7月	8月	9月	10月	平均	合計	
伸び率	利用者数	1.26	1.54	1.52	1.33	1.65	1.79	1.46	1.59	1.42	1.70	1.55	1.57	-	1.52	
	運賃収入	1.86	1.81	2.47	1.80	2.28	2.00	1.62	1.76	1.48	1.69	1.61	1.68	-	1.81	
	運行便数	3.36	3.10	3.03	2.81	2.95	2.93	2.66	3.02	3.28	3.02	2.81	2.86	-	2.98	
利用者数	人/日	再編前	41.21	40.39	32.78	38.33	36.46	35.43	35.12	34.04	41.22	29.46	35.82	39.86	-	31.21
		再編後	50.44	47.32	42.42	45.74	45.00	49.48	47.17	44.00	40.45	30.95	47.37	51.95	-	45.06
	人/月	再編前	720	583	532	654	572	580	583	609	625	383	579	697	593	7,117
		再編後	908	899	806	869	945	1,039	849	968	890	650	900	1,091	901	10,814

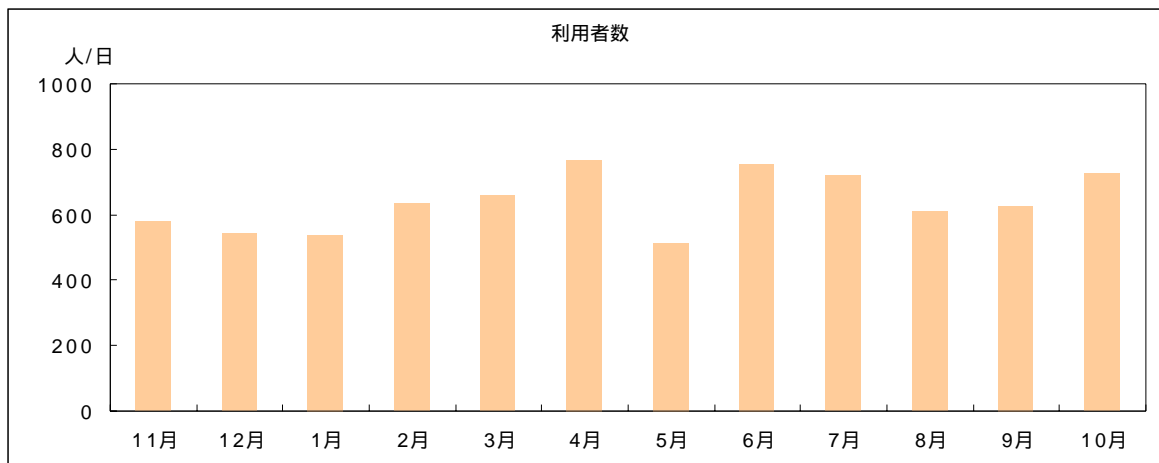
注：再編前後で運行便数が大きく異なるのは、路線を分割することにより運行の効率化を図るとともに、運行日についても変更したため。



4. 山城地域 山城線・神童子線 再編後の運行実績

(1) 山城線における利用者数の推移

	11月	12月	1月	2月	3月	4月	5月	6月	7月	8月	9月	10月	平均	合計
利用者数	580	542	540	635	660	768	516	754	717	609	628	725	639.5	7,674
運行便数	288	304	304	304	336	336	288	352	352	336	304	336	320.0	3,840



(2) 神童子線における利用者数の推移

	11月	12月	1月	2月	3月	4月	5月	6月	7月	8月	9月	10月	平均	合計
利用者数	29	7	7	4	14	16	18	15	17	11	15	11	13.7	164
運行便数	23	7	7	4	12	14	18	15	17	11	15	11	12.8	154

