

## 水道事業に係る施設の現地視察の報告

### ○実施年月日

令和元年 12 月 10 日（火） 午後 1 時 30 分～午後 4 時 30 分

### ○出欠状況

出席：9 名、欠席：6 名

### ○視察方法

現地施設にて水道工務課職員による施設概要及び更新計画等の説明を聞きながら視察

### ○現地視察の対象施設

宮ノ裏浄水場

観音寺浄水場

山城浄水場

### ○視察を行った設備

取水井（井戸）、水質監視装置、沈殿池、急速ろ過機、塩素注入設備、  
浄水池、送水ポンプ、管理設備 等

### ○配付資料（別紙のとおり）

木津、加茂、山城地域の水道施設の概要資料

山城浄水場の更新計画資料

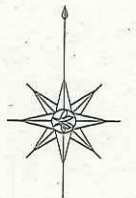
### ○事務局所見

各地域の施設の概要、特に施設の老朽化の状況の説明を聞きながら視察していただき、計画的な施設更新の必要性を感じていただけたと考えております。令和 2 年度からは山城浄水場の更新事業に取り組む予定になっていきます。これからの水道事業・料金のあり方を議論していただくにあたり、参考にしていただけるものと考えております。



# 木津川市水道事業水道施設平面図

S=1:20,000



## 整備内容凡例

施設名称 全面更新  
施設名称 増設増強・設備更新  
施設名称 設備更新

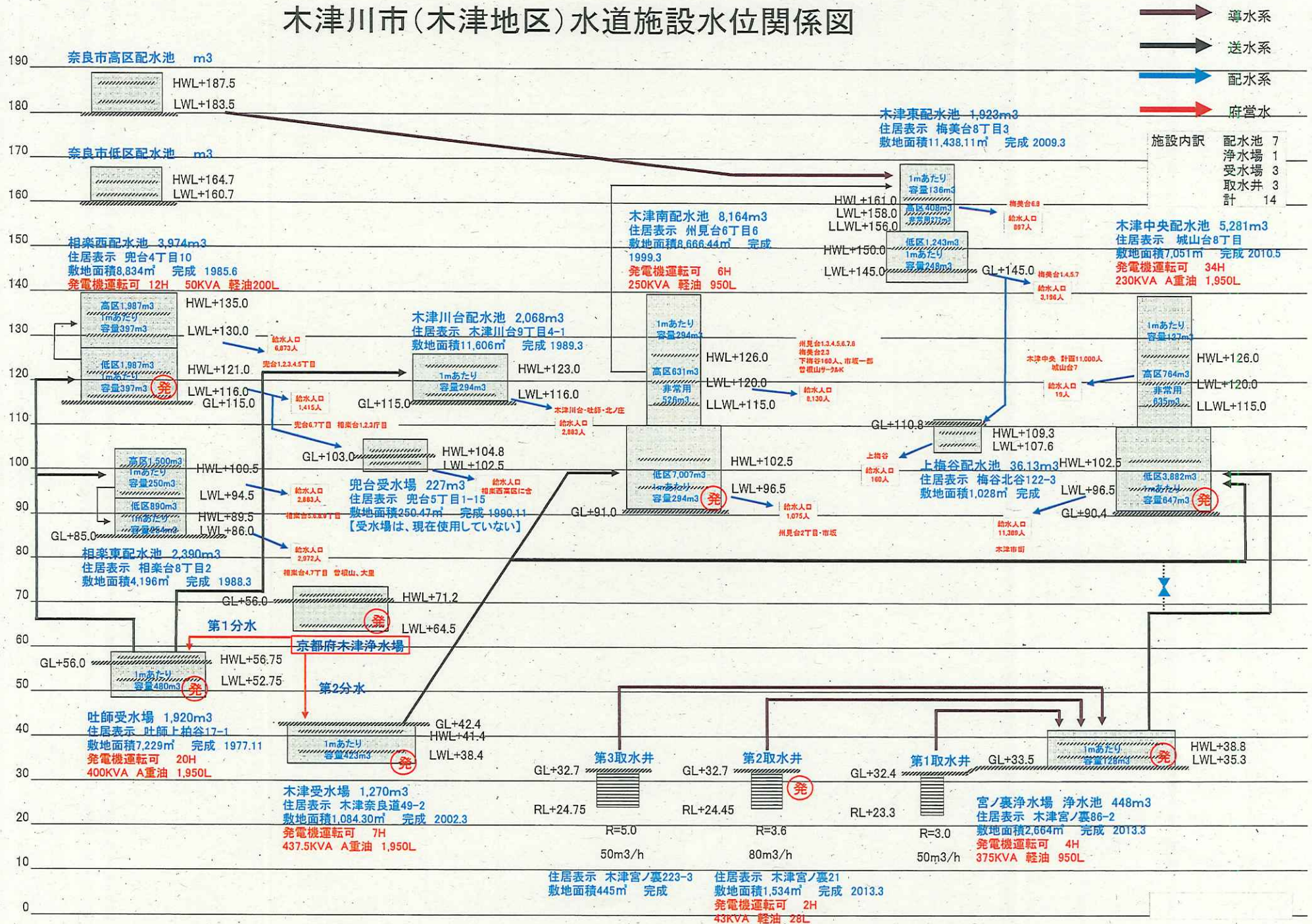
## 凡例

記号	名称
	行政区域界
	上水道給水区域
	簡易水道給水区域
	拡張区域
	配水ブロック
	既設水源
	既設浄水場・受水場
	既設配水池
	既設ポンプ場
	既設導水管
	既設配水管

事業名	木津川市水道資産整備計画、アセットマネジメント及び水道ビジョン改訂業務
場所	木津川市全域
図面名	木津川市水道事業水道施設平面図
作成日	平成 年 月
縮尺	1:20,000 図面番号

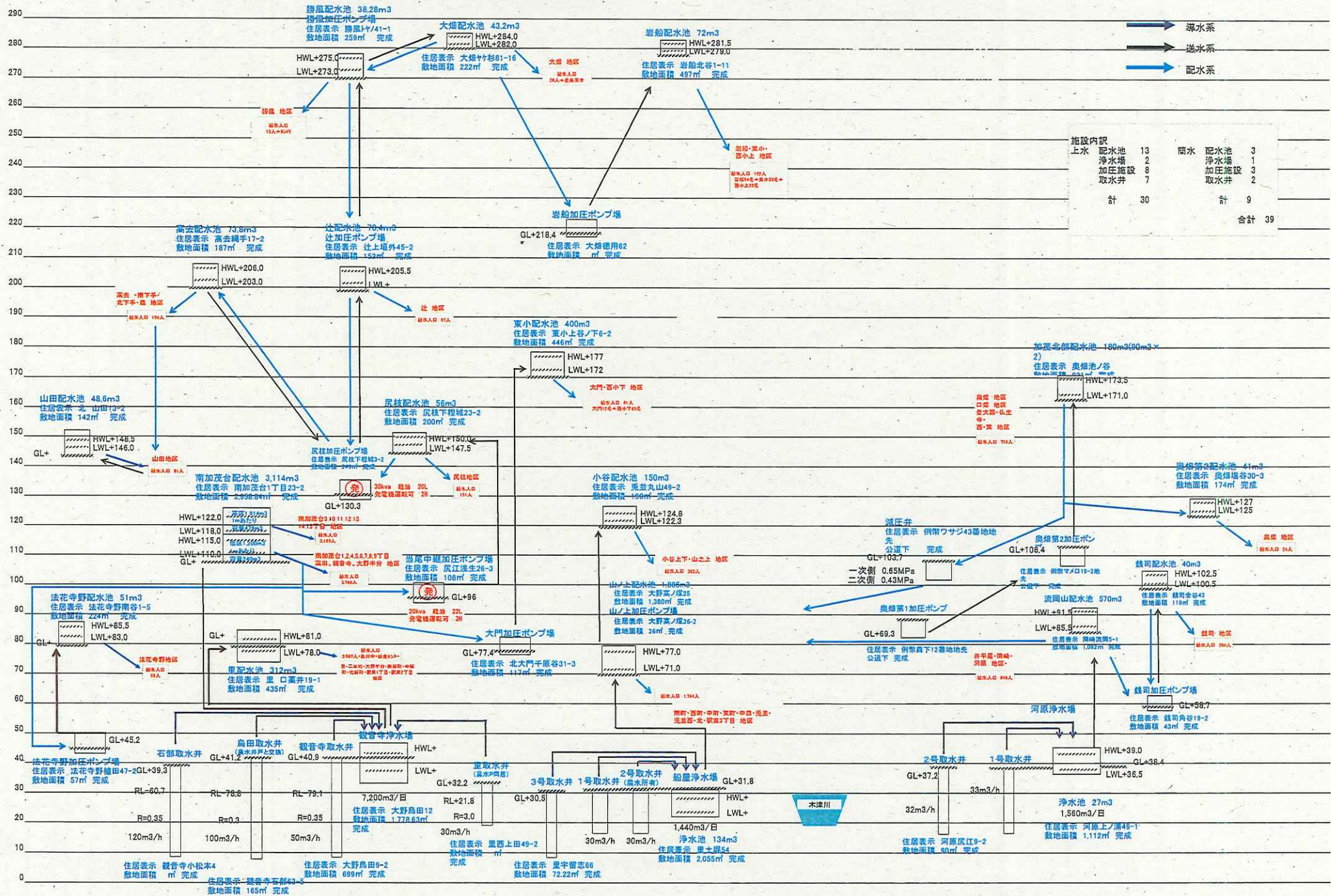


# 木津川市(木津地区)水道施設水位関係図





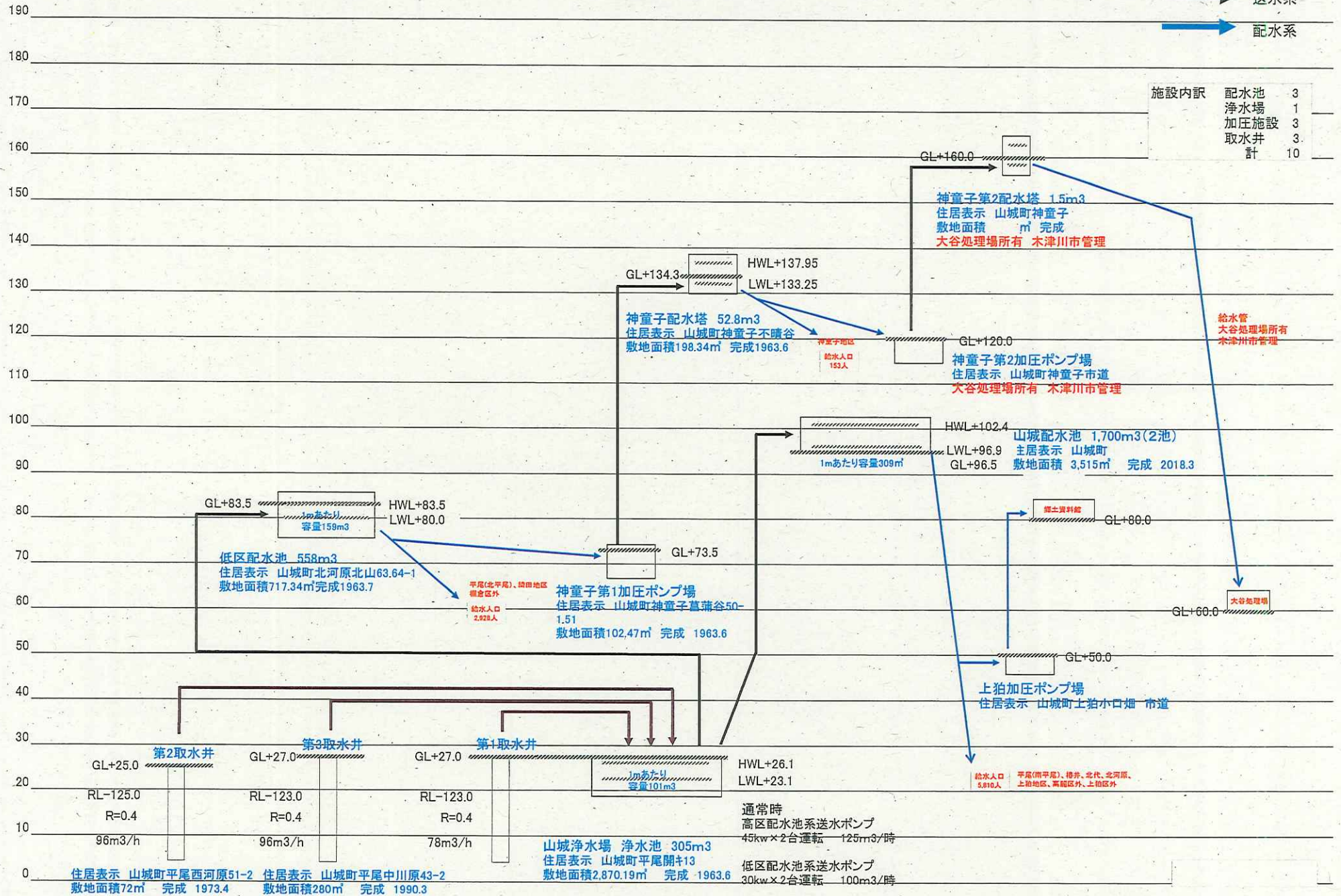
# 木津川市（加茂地区）水道施設水位関係図





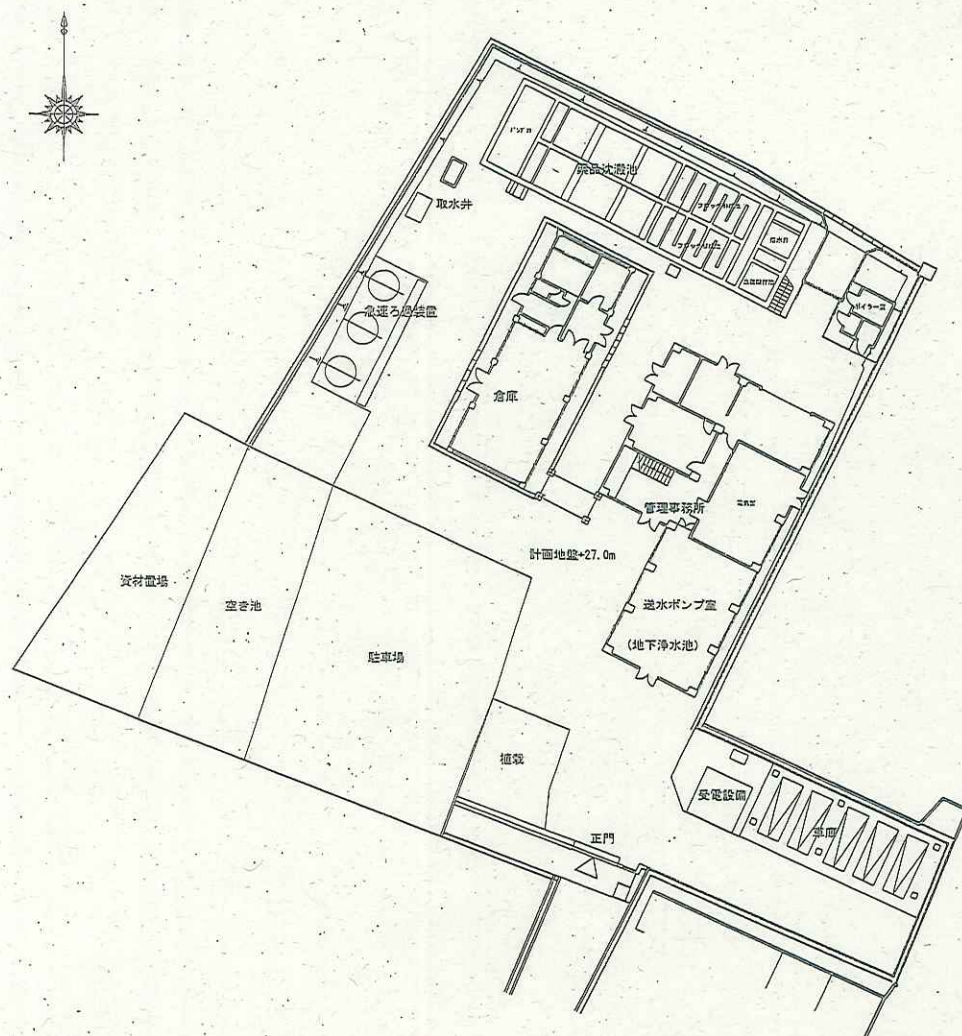
# 木津川市(山城地区)水道施設水位関係図

導水系  
送水系  
配水系

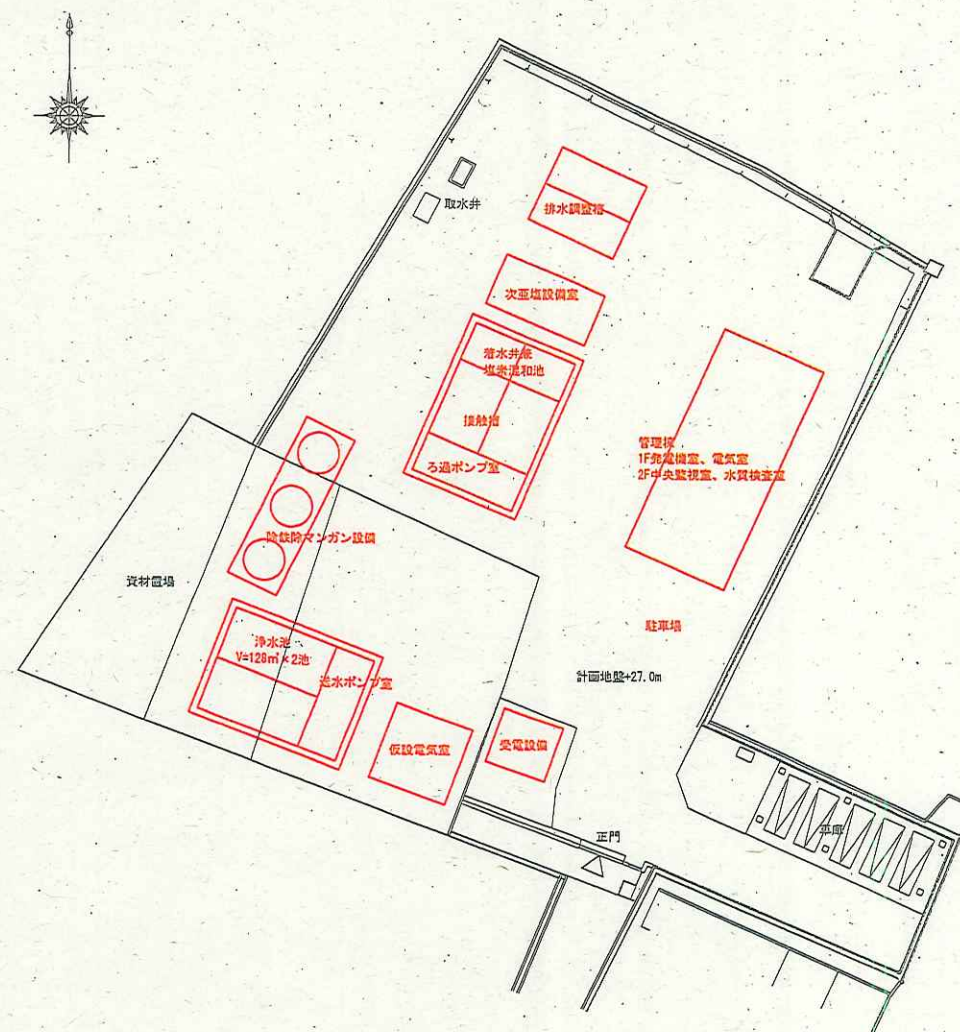




山城浄水場現況平面図 S=1:200



山城浄水場計画平面図 S=1:200



施工手順

- ①既設倉庫撤去
- ②次亜塩素酸室、着水井兼塩素混和池、接触槽、ろ過ポンプ室  
除鉄除マンガン設備、送水ポンプ室、浄水池築造
- ③受電設備設置、仮設電気室設置
- ④新設系統に運転切替
- ⑤既設薬品沈澱池、既設急速ろ過機、既設管理棟、既設受電設備、機械室撤去
- ⑥管理棟築造、電源切替、仮設電気室撤去
- ⑦排水調整槽築造

赤色：更新後施設

※縮尺は、A1サイズ出力時

年度	図面番号	*
業務名	木津川市水道施設管理計画、アセットマネジメント及び水道ビジョン策定業務	
図面名称	山城浄水場更新計画図(接触ろ過方式)	
縮尺	1:200	単位
設計年月日	平成31年3月	組数
木津川市上下水道部		