

## 木津川市公共下水道事業の概要

### 公共下水道事業の役割

- ・ 公衆衛生の向上や生活環境の改善【私的役割】
- ・ 公共用水域の水質保全【公的役割】
- ・ 浸水対策【公的役割】

### 公共下水道事業の沿革

本市の公共下水道事業は、平成 19 年 3 月 12 日に 3 町（木津町、加茂町、山城町）合併により、各町で既に取り組んでいました事業計画を継承し、3 つの事業計画に基づいて整備を進めています。その中で、事業着手の早かった加茂町では計画区域内の整備をほぼ終えており、現在では、木津地域及び山城地域の整備を中心に進めています。

また、公共下水道使用料につきましては、合併当初は各町の使用料体系を継承していましたが、平成 24 年 4 月分以降から使用料体系を統一し、現在に至っています。

### 現行の下水道使用料体系表

下水道使用料（1 か月につき）税抜		
基本使用料	0 ～ 10 m <sup>3</sup>	1,100 円
従量使用料 （1 m <sup>3</sup> につ き）	11 m <sup>3</sup> 以上 20 m <sup>3</sup> まで	120 円
	21 m <sup>3</sup> 以上 30 m <sup>3</sup> まで	130 円
	31 m <sup>3</sup> 以上 40 m <sup>3</sup> まで	140 円
	41 m <sup>3</sup> 以上	150 円

平成 24 年 4 月分以降

## 公共下水道の整備状況

平成31年3月末現在、本市の下水道処理面積は合計1,526.7ヘクタールで、人口普及率は92.8％となっています。本市には、一つの単独公共下水道事業、二つの流域関連公共下水道事業があります。

### 平成30年度末の普及状況

(平成31年3月31日現在)

行政人口 (人)	整備済区域内人口 (人)	整備済区域面積 (ha)	水洗化人口 (人)	人口普及率 (%)	水洗化率 (%)
(A)	(B)	(C)	(D)	(B) / (A)	(D) / (B)
77,532	71,936	1,526.7	67,710	92.8	94.1

### 単独公共下水道事業

#### 木津川市(加茂処理区)公共下水道事業 【加茂地区】

加茂町地域につきましては、昭和55年度に事業着手し、平成4年3月に供用開始を行い順次、普及拡大を進め計画区域内の整備は、ほぼ完了しています。汚水は加茂町浄化センターで処理しています。

項 目	計画	実績 (H30年度末)	供用開始：平成4年3月
水洗化人口 (人)	21,400	10,770	
事業計画区域の整備率 (%)	—	97.0	
人口普及率 (%)	—	82.0	
処理能力水量 (m <sup>3</sup> /日)	10,700	8,000	

### 流域下水道事業

#### 京都府木津川上流流域関連木津川市公共下水道事業 【木津地区】

関連する流域下水道は、京都府が事業主体となり、木津川上流域である1市1町（本市の木津町地域及び精華町）を対象とし、昭和63年度に事業着手し、平成11年11月から供用開始を行っています。

本市の公共下水道事業は、平成元年度に事業着手し順次、普及拡大を図

り、令和５年度の概成を目指しています。汚水は精華町にある木津川上流浄化センターで処理しています。

項 目	計 画	実績 (H30年度末)	供用開始：平成11年11月
水洗化人口（人）	54,100	51,438	関連市町：木津川市、精華町
事業計画区域の整備率（％）	—	96.0	
人口普及率（％）	—	96.5	
処理能力水量(m3/日)	48,400	32,300	

木津川市のみの数値

## 京都府木津川流域関連木津川市公共下水道事業 【山城地区】

関連する流域下水道は、京都府が事業主体となり、木津川下流域の６市２町（令和元年度現在：京都市、宇治市、城陽市、八幡市、京田辺市、本市の山城町地域、久御山町、井手町）の区域を対象とした事業をされています。汚水は八幡市にある洛南浄化センターで処理しています。

当初、昭和５０年度に都市計画決定し事業着手した際の対象区域は、木津川左岸流域の八幡市及び京田辺市の２市でしたが、昭和５７年度には木津川右岸地域の京都市、宇治市、城陽市、久御山町及び井手町の区域を合併する計画変更を行い、昭和６１年３月から供用開始。平成２年度に山城町（現 木津川市）の区域を加える計画変更を行い、整備を進めています。

本市の公共下水道事業は、平成３年度に事業着手し順次、普及拡大を図り、令和５年度の概成を目指しています。

項 目	計 画	実績 (H30年度末)	供用開始：平成8年9月
水洗化人口（人）	8,700	5,502	関連市町：京都市、宇治市、城陽市、八幡市、京田辺市、木津川市、久御山町、井手町
事業計画区域の整備率（％）	—	90.1	
人口普及率（％）	—	85.3	
処理能力水量(m3/日)	222,300	152,700	

木津川市のみの数値

平成29年度 木津川市公共下水道事業会計の収支状況等

公共下水道事業会計の収支状況【平成29年度】

・収益的収入及び支出

(千円)

収入	使用料 手数料	長期前受金 戻入	繰入金 (基準内)	繰入金 (基準外)	その他	計
	868,011	797,074	568,277	115,840	35	2,349,237

(千円)

支出	維持管理費	総務費	減価償却費	企業債利息	その他	計
	657,567	145,532	1,324,251	192,424	16,185	2,335,959

・資本的収入及び支出

(千円)

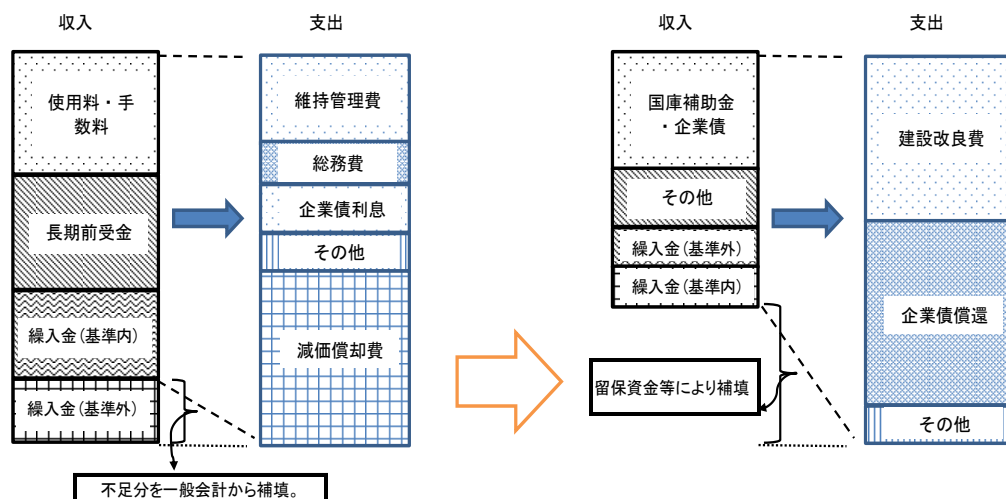
収入	国庫補助金	企業債	繰入金 (基準内)	繰入金 (基準外)	その他	計
	63,400	272,700	78,447	76,660	48,675	539,882

(千円)

支出	建設改良費	企業債 償還金	その他			計
	390,828	649,395	36,064			1,076,287

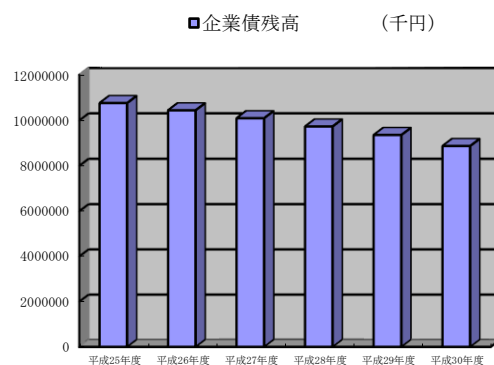
収益的収支(3条予算)

資本的収支(4条予算)



## 公共下水道事業会計の企業債残高

	企業債残高(千円)
平成25年度	10,765,835
平成26年度	10,446,686
平成27年度	10,099,551
平成28年度	9,735,525
平成29年度	9,358,831
平成30年度	8,874,120



平成30年度 木津川市公共下水道事業の整備状況

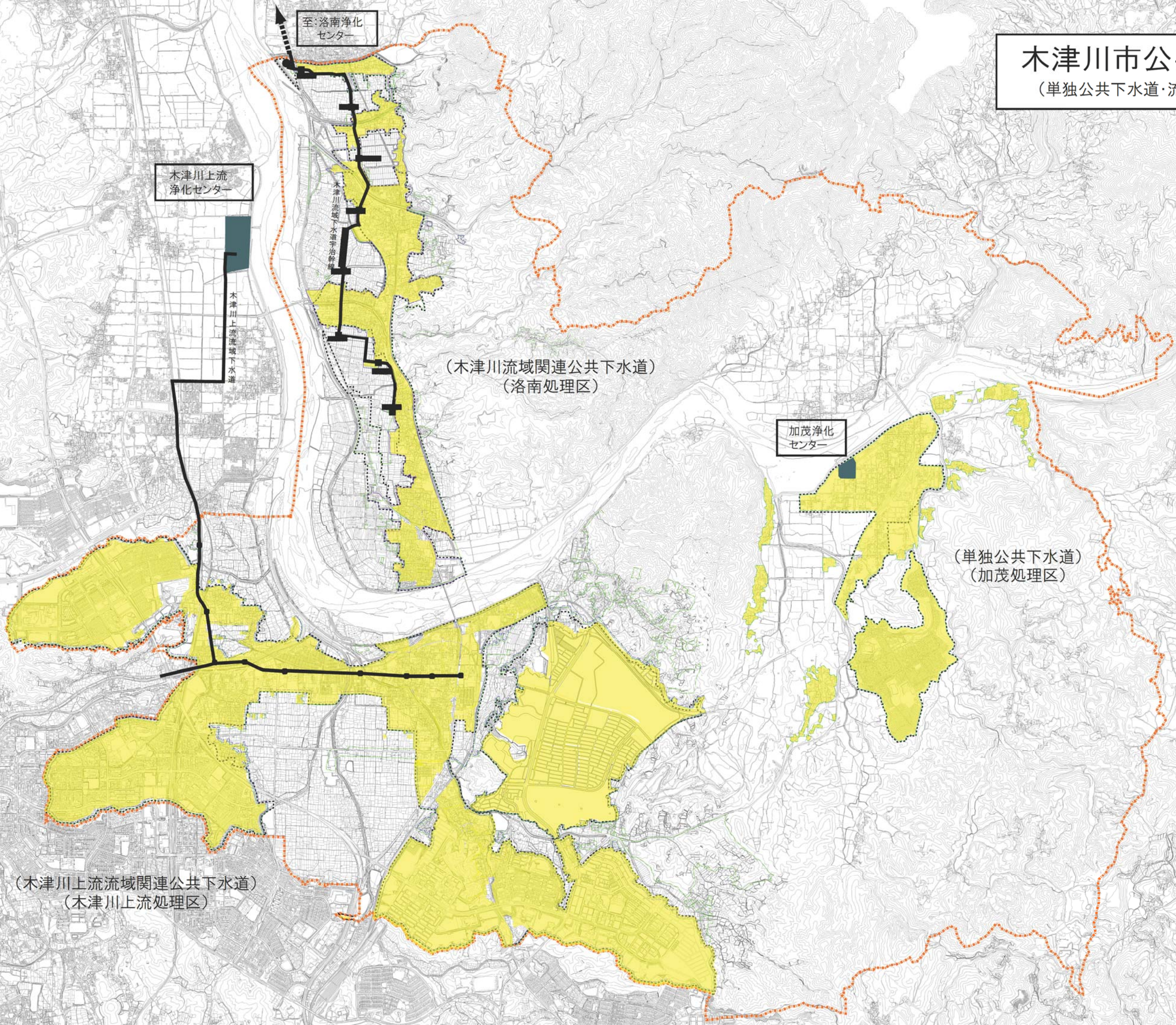
H31.3.31

		木津川上流 処理区 (木津地域)	加茂処理区 (加茂地域)	洛南処理区 (山城地域)	合 計
全 体 計 画 面 積	A	1,439.7 ha	295.4 ha	220.5 ha	1,955.6 ha
事 業 計 画 面 積	B	1,159.9 ha	242.4 ha	197.7 ha	1,600.0 ha
整 備 済 区 域 積	C	1,113.4 ha	235.2 ha	178.1 ha	1,526.7 ha
事業計画区域 の 整 備 率	C/B	96.0%	97.0%	90.1%	95.4%
整備済区域内 人	D	53,861 人	10,949 人	7,126 人	71,936 人
人 口 普 及 率	D/F	96.5%	82.0%	85.3%	92.8%
水 洗 化 口	E	51,438 人	10,770 人	5,502 人	67,710 人
水 洗 化 率	E/D	95.5%	98.4%	77.2%	94.1%
行 政 人 口	F	55,817 人	13,360 人	8,355 人	77,532 人
供 用 開 始 年 月 日		H11.11.1	H4.3.31	H8.9.1	—
年 間 有 収 量	G	4,905 千m <sup>3</sup>	1,030 千m <sup>3</sup>	564 千m <sup>3</sup>	6,499 千m <sup>3</sup>
年 間 総 処 理 量	H	4,777 千m <sup>3</sup>	1,143 千m <sup>3</sup>	595 千m <sup>3</sup>	6,515 千m <sup>3</sup>
有 収 率	G/H	102.7%	90.1%	94.8%	99.8%
使 用 料 収 益	I	—	—	—	840,328 千円
汚 水 処 理 費	J	—	—	—	932,124 千円
使 用 料 単 価	$\frac{K}{I/G}$	—	—	—	129.30 円
汚 水 処 理 原 価	$\frac{L}{J/G}$	—	—	—	143.43 円
使 用 料 回 収 率	K/L	—	—	—	90.2%



# 木津川市公共下水道事業

(単独公共下水道・流域関連公共下水道)



凡 例	
	全体計画区域
	認可区域
	市街化区域
	都市計画区域
	既整備区域
	流域下水道幹線