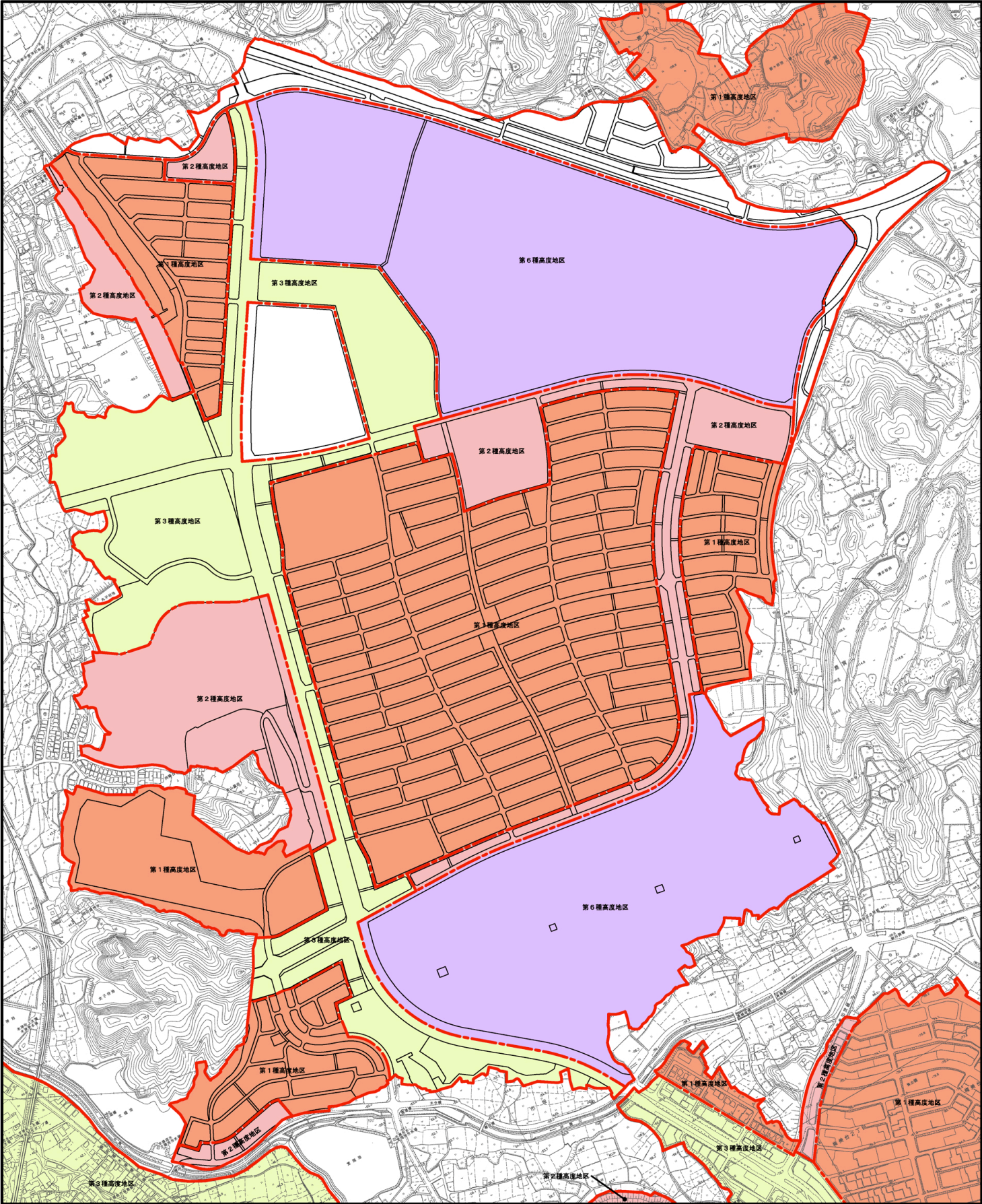


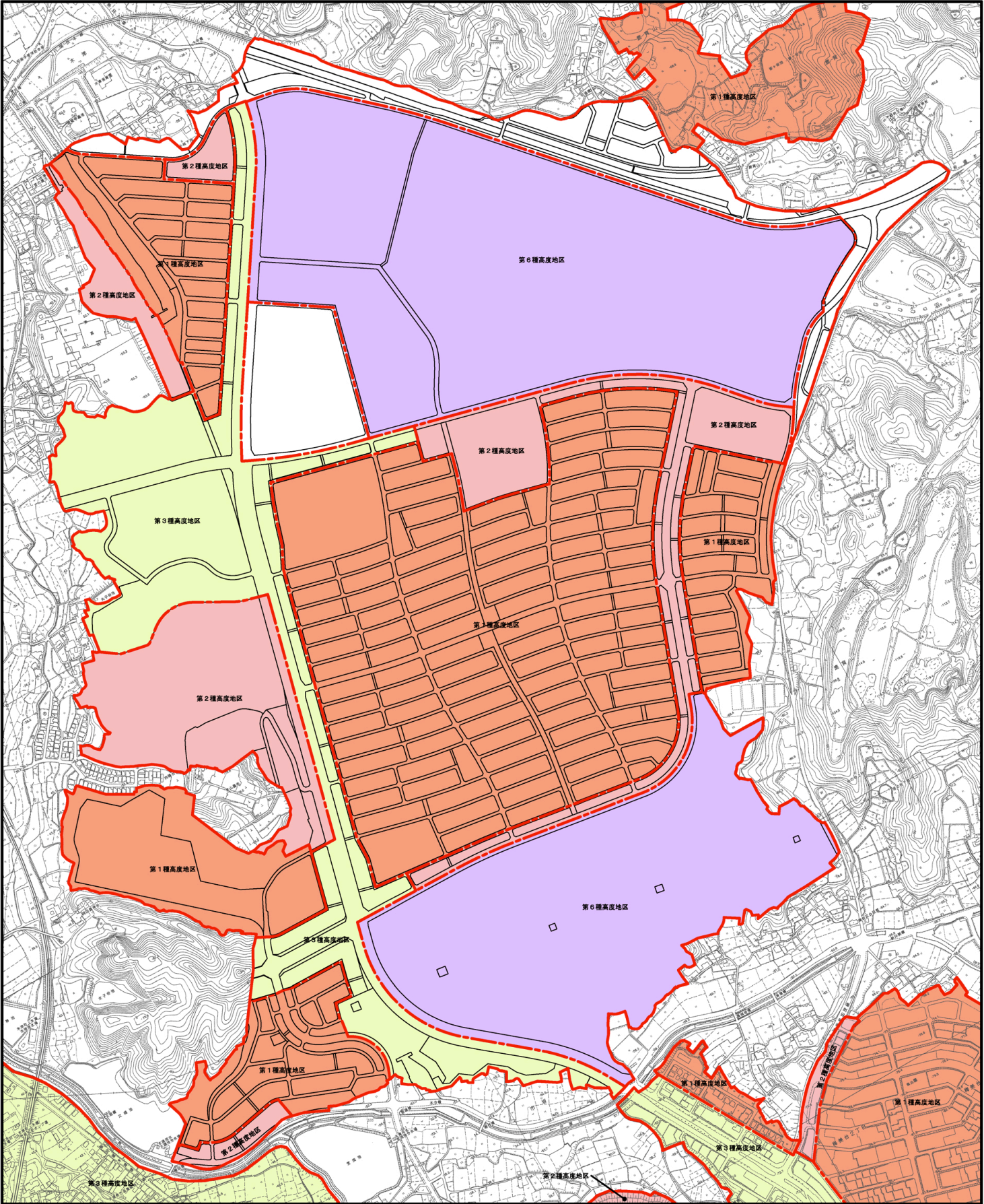
高度地区 変更前



凡 例	
——	市街化区域界
----	木津中央特定土 区画整理事業区域界
----	高度地区地域界

表示	地域地区
■	第1種高度地区 (5m+0.6Ln, max10m)
■	第2種高度地区 (7.5m+0.6Ln, max15m)
■	第3種高度地区 (10m+0.6Ln, max15m)
■	第6種高度地区 (max31m)
■	指定なし

高度地区 変更後（案）



凡 例	
——	市街化区域界
----	木津中央特定土 区画整理事業区域界
----	高度地区地域界

表示	地域地区
■	第1種高度地区 (5m+0.6Ln, max10m)
■	第2種高度地区 (7.5m+0.6Ln, max15m)
■	第3種高度地区 (10m+0.6Ln, max15m)
■	第6種高度地区 (max31m)
■	指定なし

新 旧 対 照 表

相楽都市計画 高度地区の変更（木津川市決定）

相楽都市計画高度地区を次のように変更する。

種 別	面 積		理 由	増減の合計
	新	旧		
第 1 種 高度地区	約 722ha 第一種低層住居 専用地域	約 722ha 第一種低層住居 専用地域	—	—
第 2 種 高度地区	約 196ha 第一種中高層住居 専用地域 (約 109ha) 第二種中高層住居 専用地域 (約 87ha)	約 196ha 第一種中高層住居 専用地域 (約 109ha) 第二種中高層住居 専用地域 (約 87ha)	—	—
第 3 種 高度地区	約 506.8ha 第一種住居地域 (約 446ha) 第二種住居地域 (約 57.8ha) 準住居地域 (約 3ha)	約 513ha 第一種住居地域 (約 446ha) 第二種住居地域 (約 64ha) 準住居地域 (約 3ha)	用途地域変更に伴い一部減少	-6.2ha 第二種住居地域: -6.2ha
第 4 種 高度地区	約 91ha 容積率 200%以上の 近隣商業地域 (約 31ha) 準工業地域 (約 60ha)	約 91ha 容積率 200%以上の 近隣商業地域 (約 31ha) 準工業地域 (約 60ha)	—	—
第 5 種 高度地区	約 12.7ha 容積率 300%以上の 近隣商業地域 (約 11.8ha) 準工業地域 (約 0.9ha)	約 12.7ha 容積率 300%以上の 近隣商業地域 (約 11.8ha) 準工業地域 (約 0.9ha)	—	—
第 6 種 高度地区	約 184.2ha 木津川台地区計画 区域内及び木津南 地区計画区域内及 び木津中央地区計 画区域内の 準工業地域 (約 179.2ha) 準工業地域 (約 5ha)	約 178ha 木津川台地区計画 区域内及び木津南 地区計画区域内及 び木津中央地区計 画区域内の 準工業地域 (約 173ha) 準工業地域 (約 5ha)	用途地域変更に伴い一部増加	+6.2 ha 準工業地域:+ 6.2ha
計	約 1,712ha	約 1,712ha		

「位置及び区域は計画図表示のとおり」