

ごみ収集カレンダー

1 市が定期的に収集するごみ

※年末年始を除き、祝日も収集します。

- ☑ ごみは、決められた日の決められた場所に **朝8時まで** に出してください。
- ☑ 分別ごみの袋の口は、必ずくくって(閉じて)出してください。
- ☑ 一度に排出できるごみ袋の数は最大45Lの袋で原則3袋まで。粗大ごみは1点ずつ目立つ大きさの「不用品」の貼紙をして5点まで。それより多量になる場合は、自己搬入や特別収集を利用してください。
- ☑ 各戸収集の方は、原則敷地外の見やすい位置に出してください。また、飛散防止の工夫をお願いします。

これらが守られない場合、
回収できません。







お住まいの地域は加茂

地区

出し方	分 別	収集日	種 類	備 考
指定ごみ袋	可燃ごみ Combustible garbage	週2回 毎週 曜日	・台所ごみ ・リサイクルできない紙くず 布・革製品(靴類・カバンなど) ・ビニール・プラスチック製品 など 	・指定ごみ袋は、市内等の小売店で購入ください。 ・生ごみは水分を切ってください。 ・ 葉・草 は乾燥させて1回180L分まで(原則の3袋までとは別)。規定サイズに束ねた枝や棒、板は1回3束まで。 ・紙おむつは汚物をトイレに流してから出してください。減免対象のため、無色透明または確実に中身が見える白色半透明の袋でも出せます。 ・ふとんは1回あたり2枚まで。 ・自己搬入では指定ごみ袋は不要ですが、10kgあたり286円(税込)の手数料が必要です。
無色透明または確実に中身が見える白色半透明の袋	容器包装 Plastic containers/wrappings	週1回 毎週 曜日	商品が入っていた・商品を包んでいた ビニール・プラスチックでできているもの ・菓子袋 ・レジ袋 ・発泡スチロール ・包装容器 など 	・中身を 使い切り 、 汚れを取って ください。 ・汚れが取れないものは「可燃ごみ」へ。 ・容器包装でないビニール・プラスチックの製品は「可燃ごみ」へ。 ・値段シールや商品表示シールなど、剥がせるものは剥がしてください。(剥がれないものはそのまま出せます)
	燃やさないごみ Incombustible garbage	月2回 第 曜日	・金属類(空き缶、刃物など) ・ガラス類(あきビン、鏡など) ・焼き物(せともの類) ・FRP製品(ヘルメットなど) ・45Lの袋に入る電化製品 など 電池、使用済小型家電、 蛍光灯などは各種回収 ボックスへ。 	・中身は 使い切る 、または 処分して ください。 ・汚れているものは軽く洗ってください。 ・刃物や割れたガラスは紙などに包んで「 危険物 」の表示をしてください。 ・電池で動くものや金属混合製品は、収集員に分かるよう表示をしてください。 ・水銀体温計/血圧計は「環境課」まで。 ・土・砂・石・ブロック等は収集できません。
	ペットボトル PET bottles	月2回 第 曜日		・ キャップ、ラベルは外して 「ビニール・プラスチック容器包装」へ。 ・中をすすぎ、できるだけ小さくしてください。 ・色々な大きさや形のものがあるので、マークを確認してください。
「不用品」の貼紙	粗大ごみ Oversized garbage	年4回 月 日() 月 日() 月 日() 月 日()	45Lの袋に入らないサイズのもの ・家具 ・自転車 など 	・1点ずつ目立つ大きさの「不用品」の貼紙を風などで飛ばされないようにつけてください。 ・45Lの袋に入るものは、各分別ごみの日に出してください。 ・電池や燃料は抜いてください。 ・家電リサイクル法対象品や市で処理できないものは収集できません。(下記参照) ・ふとんは1回あたり2枚まで。(「可燃ごみ」でも出せます) ・剪定枝・木等は直径3cm以下の枝葉は落とし、枝葉は「可燃ごみ」へ。


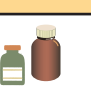
2 地域の取組

※詳しくは各団体にお問合せください。

種類ごとにまとめる	古紙類の 集団回収 Used paper Magazines Cardboard Clothes Paper cartons	地域の 回収日	・回収日、回収方法、回収品目は団体により異なります。 ・集団回収がない地域の方は、民間の回収拠点へ持ち込むか、可燃ごみにお出ください。 ※回収量に応じて市から団体へ補助金を交付しています。詳しくは「環境課」へ。
回収品目の例	※必ず確認してください。		
			
新聞	本・雑誌	雑がみ	段ボール
			
		古着・古布類	飲料用紙パック

3 市で収集・処理できないものの例

※詳しくは「ごみ分別アプリ」「ガイドブック」をご覧ください。

家電リサイクル法対象品	自動車・バイク部品
テレビ、冷蔵庫・冷凍庫、洗濯機・衣類乾燥機、エアコン(室外機含む)	リサイクル制度があります。専門業者にご相談ください。 
薬品類	事業系のごみ
市では適正に処理できません。専門業者にご相談ください。 	許可業者に依頼するなど、事業者が適正に処理してください。(農業や自治会活動を含む)

ごみ分別アプリ 配信中！

二次元バーコードまたはアプリストアで

木津川市 ごみ 検索

対応言語：日本語/English/中文/한국어/Tiếng Việt

分別辞典 1,000 品目以上掲載
ごみ収集日アラート設定 OK
ごみ分別ゲーム
メール報告機能などなど
ぜひ使ってみてね！



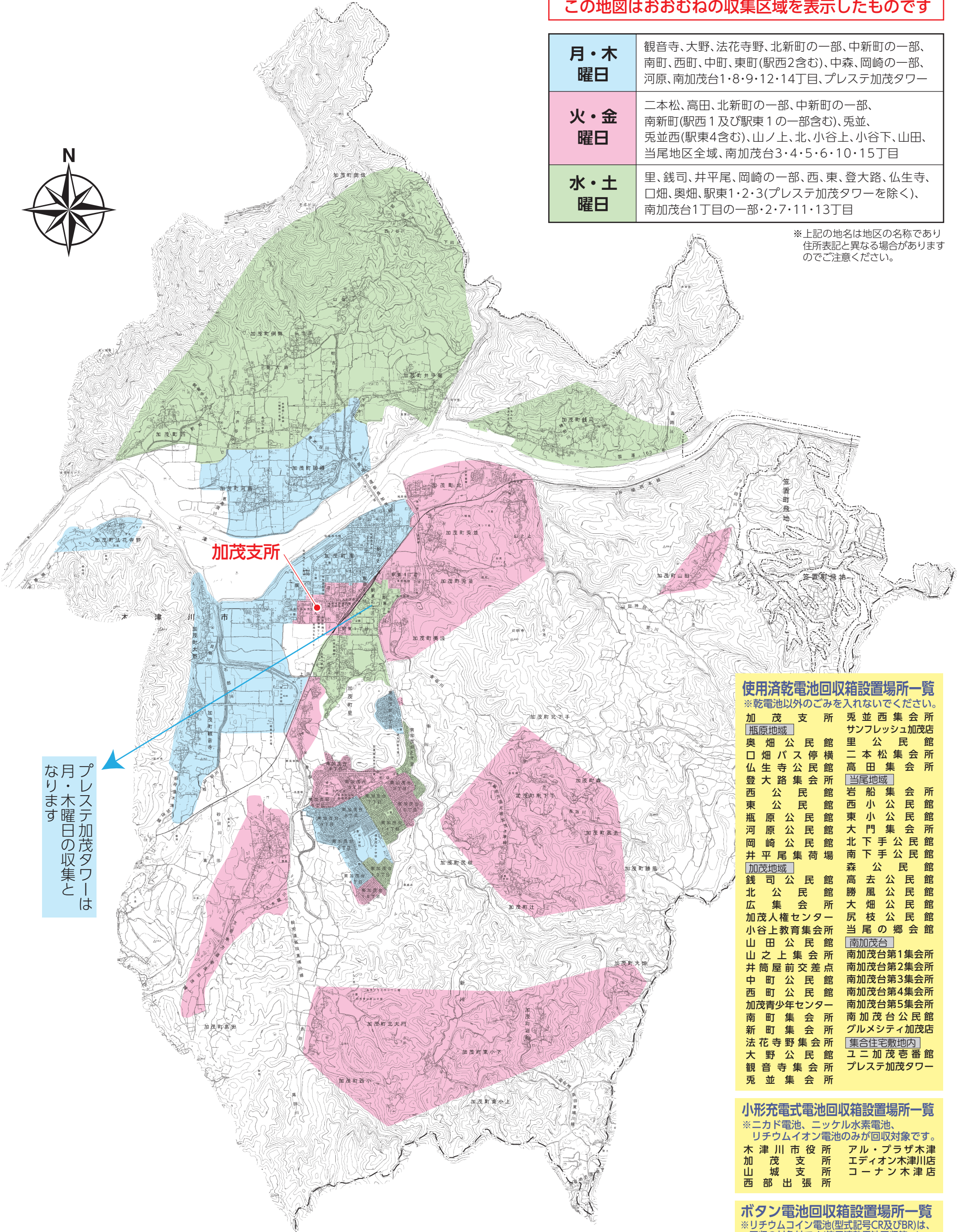
不要になったごみ収集カレンダーは地域の「古紙類の集団回収」へ。

可燃ごみ Combustible garbage

この地図はおおむねの収集区域を表示したものです

月・木曜日	観音寺、大野、法花寺野、北新町の一部、中新町の一部、南町、西町、中町、東町(駅西2含む)、中森、岡崎の一部、河原、南加茂台1・8・9・12・14丁目、プレステ加茂タワー
火・金曜日	二本松、高田、北新町の一部、中新町の一部、南新町(駅西1及び駅東1の一部含む)、兎並、兎並西(駅東4含む)、山ノ上、北、小谷上、小谷下、山田、当尾地区全域、南加茂台3・4・5・6・10・15丁目
水・土曜日	里、銭司、井平尾、岡崎の一部、西、東、登大路、仏生寺、口畑、奥畑、駅東1・2・3(プレステ加茂タワーを除く)、南加茂台1丁目の一部・2・7・11・13丁目

※上記の地名は地区の名称であり住所表記と異なる場合がありますのでご注意ください。



プレステ加茂タワーは月・木曜日の収集となります

使用済乾電池回収箱設置場所一覧

※乾電池以外のごみを入れないでください。

加茂支所	兎並西集会所
瓶原地域	サンフレッシュ加茂店
奥畑公民館	里公民館
口畑バス停	二本松集会所
仏生寺公民館	高田集会所
登大路集会所	当尾地域
西公民館	岩船集会所
東公民館	西小公民館
瓶原公民館	東小公民館
河原公民館	大門集会所
岡崎公民館	北下手公民館
井平尾集荷場	南下手公民館
加茂地域	森公民館
銭司公民館	高去公民館
北公民館	勝風公民館
広集会所	大畑公民館
加茂人権センター	尻枝公民館
小谷上教育集会所	当尾の郷会館
山田公民館	南加茂台
山之上集会所	南加茂台第1集会所
井筒屋前交差点	南加茂台第2集会所
中町公民館	南加茂台第3集会所
西町公民館	南加茂台第4集会所
加茂青少年センター	南加茂台第5集会所
南町集会所	南加茂台公民館
新町集会所	グルメシティ加茂店
法花寺野集会所	集合住宅敷地内
大野公民館	ユニ加茂番館
観音寺集会所	プレステ加茂タワー
兎並集会所	

小形充電式電池回収箱設置場所一覧

※ニカド電池、ニッケル水素電池、リチウムイオン電池のみが回収対象です。

木津川市役所	アル・プラザ木津
加茂支所	エディオン木津川店
山城支所	コーナン木津店
西部出張所	

ボタン電池回収箱設置場所一覧

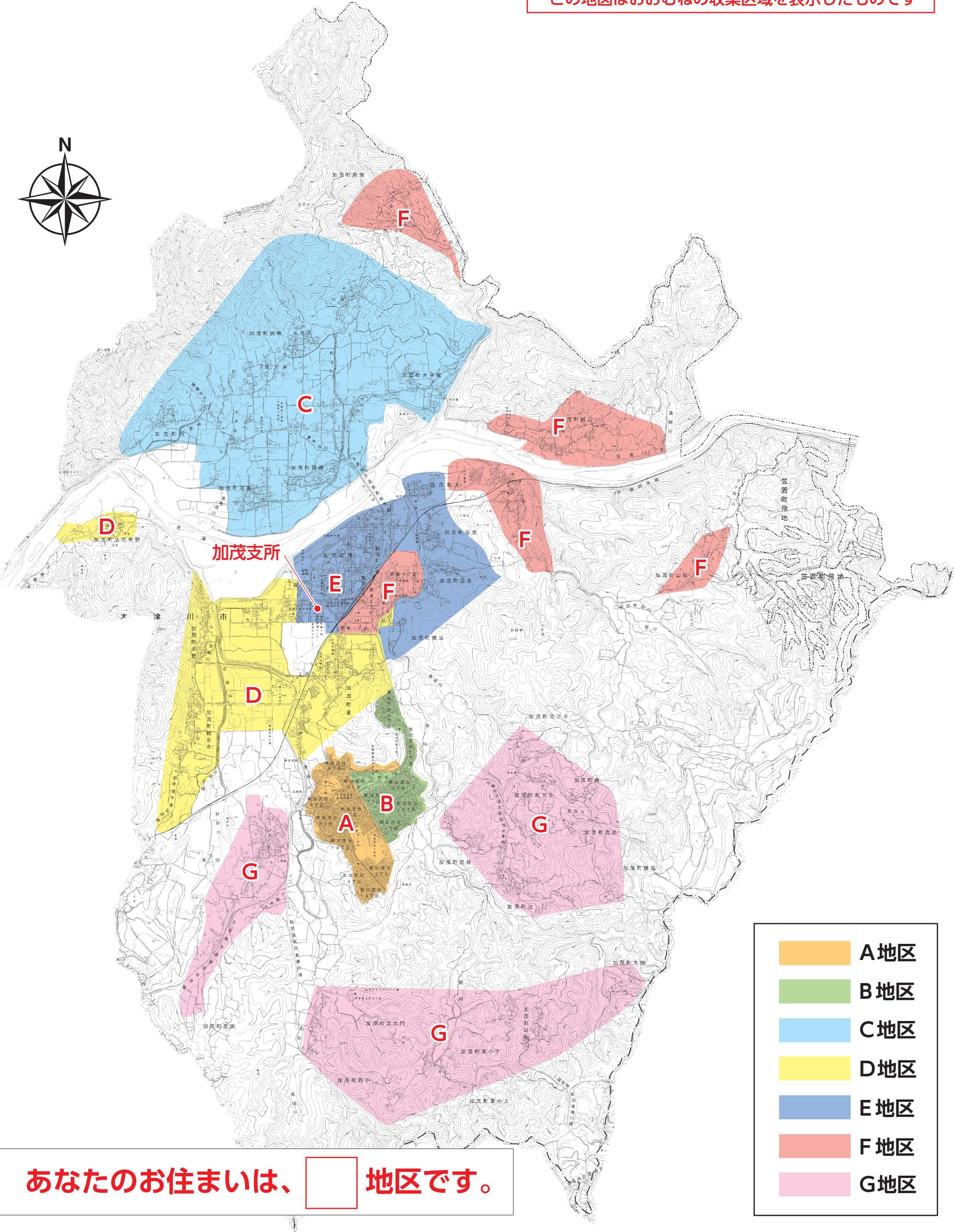
※リチウムコイン電池(型式記号CR及びBR)は、回収の対象外です(使用済乾電池回収箱へ)。

アル・プラザ木津(電化製品売り場)	モリタ電化
エディオン木津川店	補聴器用のみ
コーナン木津店	メガネの愛眼イオン高の原店
フレンドマート木津川店	パリティアル・プラザ木津店

ビニール・プラスチック容器包装、燃やさないごみ、
Plastic containers/wrappings Incombustible garbage

ペットボトル、粗大ごみ
PET bottles Oversized garbage

この地図はおおむねの収集区域を表示したものです



あなたのお住まいは、 地区です。

- A地区
- B地区
- C地区
- D地区
- E地区
- F地区
- G地区

4 収集日

●ごみは、決められた日の朝8時までに出してください。

※年末年始を除き、祝日も収集します。

週1回	ビニール・プラスチック容器包装 Plastic containers/wrappings							
収集日	月曜日 (MON)		火曜日 (TUE)		水曜日 (WED)		木曜日 (THU)	金曜日 (FRI)
区 域	C地区	D地区	E地区	F地区	B地区	G地区		A地区
	12月29日は休みます		12月30日は休みます		12月31日は休みます			1月2日は休みます

月2回	燃やさないごみ Incombustible garbage							※A・D・E・G地区…1月の収集日を変更しています。ご注意ください。
区 域	A地区	B地区	C地区	D地区	E地区	F地区	G地区	A地区
月 収集日	第2・4木	第1・3月	第2・4水	第2・4木	第2・4金	第2・4火	第1・3木	南加茂台4・6・8・9・12・13・14・15丁目
4月 Apr.	10日・24日	7日・21日	9日・23日	10日・24日	11日・25日	8日・22日	3日・17日	B地区
5月 May	8日・22日	5日・19日	14日・28日	8日・22日	9日・23日	13日・27日	1日・15日	
6月 Jun.	12日・26日	2日・16日	11日・25日	12日・26日	13日・27日	10日・24日	5日・19日	C地区
7月 Jul.	10日・24日	7日・21日	9日・23日	10日・24日	11日・25日	8日・22日	3日・17日	
8月 Aug.	14日・28日	4日・18日	13日・27日	14日・28日	8日・22日	12日・26日	7日・21日	D地区
9月 Sep.	11日・25日	1日・15日	10日・24日	11日・25日	12日・26日	9日・23日	4日・18日	
10月 Oct.	9日・23日	6日・20日	8日・22日	9日・23日	10日・24日	14日・28日	2日・16日	E地区
11月 Nov.	13日・27日	3日・17日	12日・26日	13日・27日	14日・28日	11日・25日	6日・20日	
12月 Dec.	11日・25日	1日・15日	10日・24日	11日・25日	12日・26日	9日・23日	4日・18日	F地区
1月 Jan.	第3木 15日・第5木 29日	5日・19日	14日・28日	第3木 15日・第5木 29日	第3金 16日・第5金 30日	13日・27日	第2木 8日・第4木 22日	
2月 Feb.	12日・26日	2日・16日	11日・25日	12日・26日	13日・27日	10日・24日	5日・19日	G地区
3月 Mar.	12日・26日	2日・16日	11日・25日	12日・26日	13日・27日	10日・24日	5日・19日	

月2回	ペットボトル PET bottles							※B・C・D・E・F地区…1月の収集日を変更しています。ご注意ください。
区 域	A地区	B地区	C地区	D地区	E地区	F地区	G地区	A地区
月 収集日	第1・3火	第1・3木	第1・3木	第1・3木	第1・3金	第1・3金	第2・4月	南加茂台4・6・8・9・12・13・14・15丁目
4月 Apr.	1日・15日	3日・17日	3日・17日	3日・17日	4日・18日	4日・18日	14日・28日	B地区
5月 May	6日・20日	1日・15日	1日・15日	1日・15日	2日・16日	2日・16日	12日・26日	
6月 Jun.	3日・17日	5日・19日	5日・19日	5日・19日	6日・20日	6日・20日	9日・23日	C地区
7月 Jul.	1日・15日	3日・17日	3日・17日	3日・17日	4日・18日	4日・18日	14日・28日	
8月 Aug.	5日・19日	7日・21日	7日・21日	7日・21日	1日・15日	1日・15日	11日・25日	D地区
9月 Sep.	2日・16日	4日・18日	4日・18日	4日・18日	5日・19日	5日・19日	8日・22日	
10月 Oct.	7日・21日	2日・16日	2日・16日	2日・16日	3日・17日	3日・17日	13日・27日	E地区
11月 Nov.	4日・18日	6日・20日	6日・20日	6日・20日	7日・21日	7日・21日	10日・24日	
12月 Dec.	2日・16日	4日・18日	4日・18日	4日・18日	5日・19日	5日・19日	8日・22日	F地区
1月 Jan.	6日・20日	第2木 8日・第4木 22日	第2木 8日・第4木 22日	第2木 8日・第4木 22日	第2金 9日・第4金 23日	第2金 9日・第4金 23日	12日・26日	
2月 Feb.	3日・17日	5日・19日	5日・19日	5日・19日	6日・20日	6日・20日	9日・23日	G地区
3月 Mar.	3日・17日	5日・19日	5日・19日	5日・19日	6日・20日	6日・20日	9日・23日	

年4回	粗大ごみ Oversized garbage								
回数	A ①南加茂台 (4・6・8・9丁目)	A ②南加茂台 (12・13・14・15丁目)	B ①南加茂台 (1・2・3・5丁目)	B ②南加茂台 (7・10・11丁目)	C	D	E	F	G
第1回	4月29日(火)	4月 8日(火)	4月11日(金)	4月22日(火)	4月17日(木)	5月15日(木)	4月18日(金)	5月16日(金)	5月23日(金)
第2回	7月29日(火)	7月 8日(火)	7月11日(金)	7月22日(火)	7月17日(木)	8月21日(木)	7月18日(金)	8月15日(金)	8月29日(金)
第3回	10月28日(火)	10月14日(火)	10月10日(金)	10月24日(金)	10月16日(木)	11月20日(木)	10月17日(金)	11月21日(金)	11月28日(金)
第4回	1月27日(火)	1月13日(火)	1月16日(金)	1月30日(金)	1月15日(木)	2月19日(木)	1月16日(金)	2月20日(金)	2月27日(金)

年末・年始	可燃ごみ Combustible garbage								平常時と収集順路・収集時間が異なります。必ず朝8時までにごみを出してください。
12月26日(金)	12月27日(土)	12月28日(日)	12月29日(月)	12月30日(火)	12月31日(水)~1月4日(日)	1月5日(月)	1月6日(火)	1月7日(水)	
火・金区域	水・土区域	休み	月・木区域	火・金 水・土	休み	月・木区域	火・金区域	水・土区域	

5 回収ボックスで回収するもの

詳しくは「ごみ分別アプリ」「ガイドブック」をご覧ください。

食用油	電 池 (設置場所は裏面参照)	使用済小型家電	蛍光灯
出し方 食品カスを取り除き、漏れないようにペットボトル等に入れて出してください。	対象油 植物性の食用油 ※常温で液体のもの	回収品目 携帯電話端末、パーソナルコンピュータ、電話機、ファクシミリ、ラジオ、カメラ、録画再生装置、音響機器、補助記憶装置、電子書籍端末、電子辞書、電卓、電子血圧計、電子体温計、理容用機器、懐中電灯、時計、ゲーム機、カー用品、これらの附属品	出し方 破損しないように、買い換えた商品の包装に包んで出してください。
回収場所(屋外) 木津川市役所、加茂支所、山城支所	乾電池・コイン電池 ※一例です	回収場所(屋内) 木津川市役所、加茂支所、山城支所、西部出張所	回収場所(屋外) 木津川市役所、加茂支所、山城支所
			インクカートリッジ 里帰りプロジェクト
			指定4社の純正品 ブラザー、キヤノン、エプソン、日本 HP
			回収場所(屋内) 木津川市役所、加茂支所、山城支所、西部出張所、山城木津郵便局