



環境の森センター・きづがわ建設に向けて

～ “環境の森センター・きづがわ”は、皆さんの日常生活に欠くことのできない施設です～

市の可燃ごみは、本市と精華町で構成する相楽郡西部塵埃処理組合の打越台環境センター(精華町内)で焼却処理をしていますが、老朽化が相当に進み、設備の損傷による緊急停止の可能性が高くなっています。

このため、打越台環境センターに代わるごみ焼却施設とし

【ごみピット部分の掘削が終わりました】

8月も7月に引き続き、主にごみピット部分の掘削に取り組みました。ごみピットの掘削は、一番深い箇所では地盤面から約15mまで掘り下げることにありますが、掘削深度が増すにつれ、中硬岩や転石などの比較的固い岩質となりました。このため、これまでの大型重機での掘削に加え、水蒸気圧を利用した薬剤による破砕により掘削を進めました。

8月末には、計画していた深さに到達し、5月下旬から着手したごみピット部分の掘削工事が完了しました。

ごみピットの掘削は、事前に地質調査をしているものの、計画どおり掘削が進まないことも心配していましたが、天

て、平成30年9月末の稼働に向けて、“環境の森センター・きづがわ”(鹿背山地内)の施設整備の取組みを進めています。

今月は、8月に取り組んだ施設建設工事の様子をお伝えします。

候にも恵まれ、予定どおり約3か月で掘り上がりました。

また、ごみピットの掘削と並行して、炉室・機械室の建物基礎部分の高さを調整するため、均しコンクリートを打設しました。

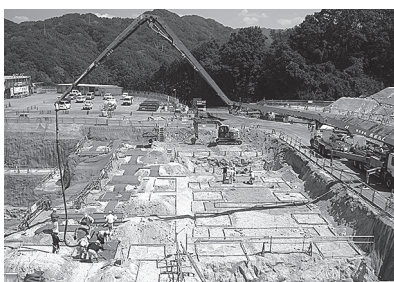
ごみピットのコンクリート打設は、9月から来年2月頃まで、数回に分けておこなう予定です。

コンクリートの打設日には、コンクリートミキサー車の通行により、道路沿道の皆さんにご迷惑をおかけしますが、ご理解とご協力をよろしくお願い致します。

【ごみピット掘削状況(上から)】



【炉室・機械室工区の均しコンクリート打設中の様子】



【ごみピット掘削状況(底から)】



【炉室・機械室工区の均しコンクリート打設後の様子】



“環境の森センター・きづがわ”の早期稼働に向けて、地元の皆さんをはじめ市民の皆さん、一人ひとりのご理解とご協力をよろしくお願い致します。

クリーンセンター建設推進室 ☎ 75-1226 fax 72-3900 ✉ clean-center@city.kizugawa.lg.jp

木津川上流浄化 センター施設公開

「忘れない 暮らしの下に 下水道」

時 10月15日(土) 午前9時30分～午後0時30分

内 施設案内(2回実施)、下水道クイズスタンプラリー ほか

所・問 木津川上流浄化センター(精華町下粕棕ノ木97)

☎ 0774-98-3610

他 参加者に花苗プレゼント(数量限定)もあります。