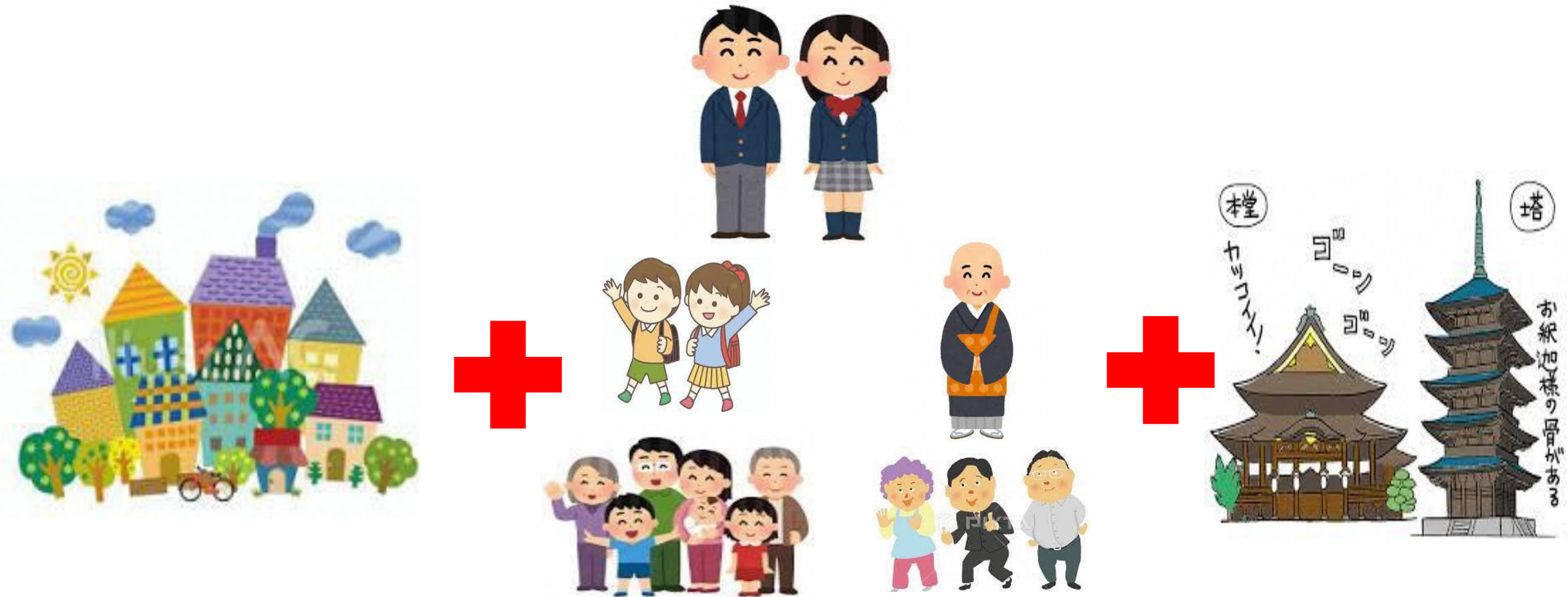


R5 2年総合ふるさと学習発表

～ 私たちの町、加茂をより知って～



Only One Kamo

～世界に一つだけの加茂の魅力～

目次

①京都と加茂を比べてみて

- ・京都の様子
- ・加茂の様子

②今の魅力

③よりよくするために

④最後に





Only One Kamo

～世界に一つだけの加茂の魅力～



加茂町と京都市を比べてみて

京都市



交通

・バスや電車の本数が
多く、移動が楽

その反面、交通渋
滞が多発している



町の様子

- ・道が整備されている
- ・色にまとまりがある
- ・観光客や若い方がいっぱい



観光客

- ・若い年代からお年寄りまで幅広い方がいる
- ・海外の方がたくさんいる



寺社仏閣

- 人が多く前に進むのが大変
- 観光客が多い



加茂町



交通

- ・大阪まで一本の電車で
行くことができる。
- ・バスの本数が少ない。



町の様子

- 静かで自然や緑を感じれる
- 神秘的なスポットがある
- おだやか



観光客

- ・ご年配の方が多い
- ・地域の方がよく行く



寺社仏閣

- ・四季によって雰囲気がかわって自然との相性がよく、地域の人から愛されている。
- ・観光客の数は京都と比べても少ないですが加茂の寺は静かでじっくりみれる。

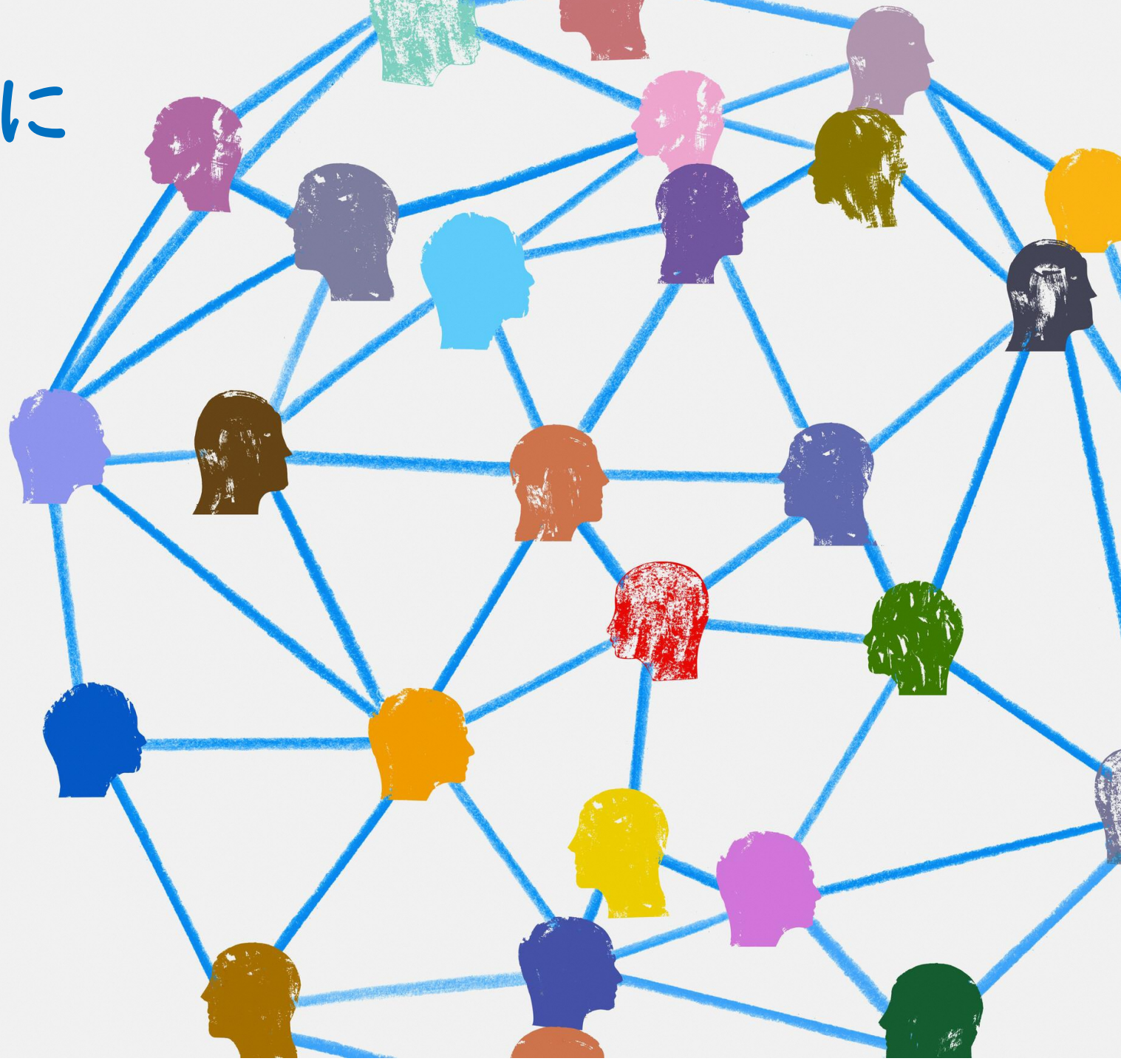


今の魅力

- 季節によって風景が変わる
- 自然と加茂のお寺との相性がよく、神秘的
- ゆっくり堪能できる

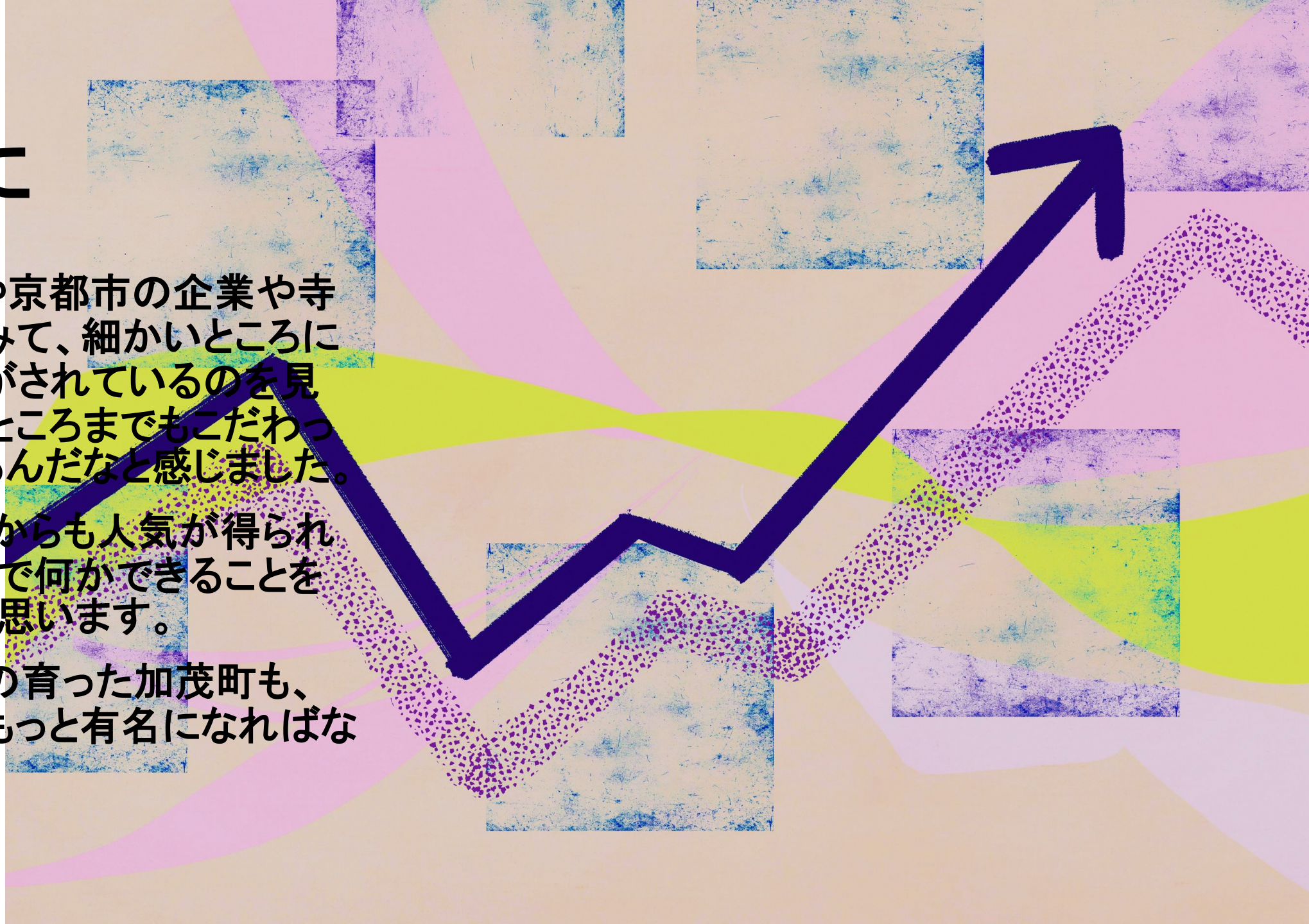
よりよくするために

- ・インターネットを活用し写真や最新情報を届ける
- ・道の途中に看板を設置する
- ・道を整備する
- ・観光のおすすめルート制作する



最後に

- ・実際に加茂町や京都市の企業や寺社仏閣に行ってみて、細かいところまで様々な工夫がされているのを見つけると、こんなところまでもこだわって工夫されているんだなと感じました。
- ・それに、若い人からも人気が得られるように自分たちで何かできることをやっていきたいと思います。
- ・また、自分たちの育った加茂町も、京都市みたいにもっと有名になればなと思います。



ご清聴ありがとうございました！

ご清聴ありがとうございました





京都市と加茂町

班員 西窪 赤川 古居 福岡



浄瑠璃寺・岩船寺
へ！

地域のお店に訪問





加茂の強み

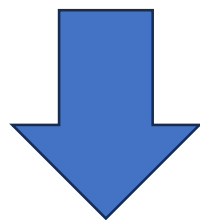
寺社仏閣





京都の寺社仏閣を訪問

どうしたら加茂に観光客を呼べる？



京都と加茂をくらべてみる

京都府文化財の数ランキング

1位 京都市

2位 木津川市



京都

観光客が多い分、

人の流れに沿って観光することが多い

加茂

静かにゆっくり観光できる⇒**観光の穴場！**

京都

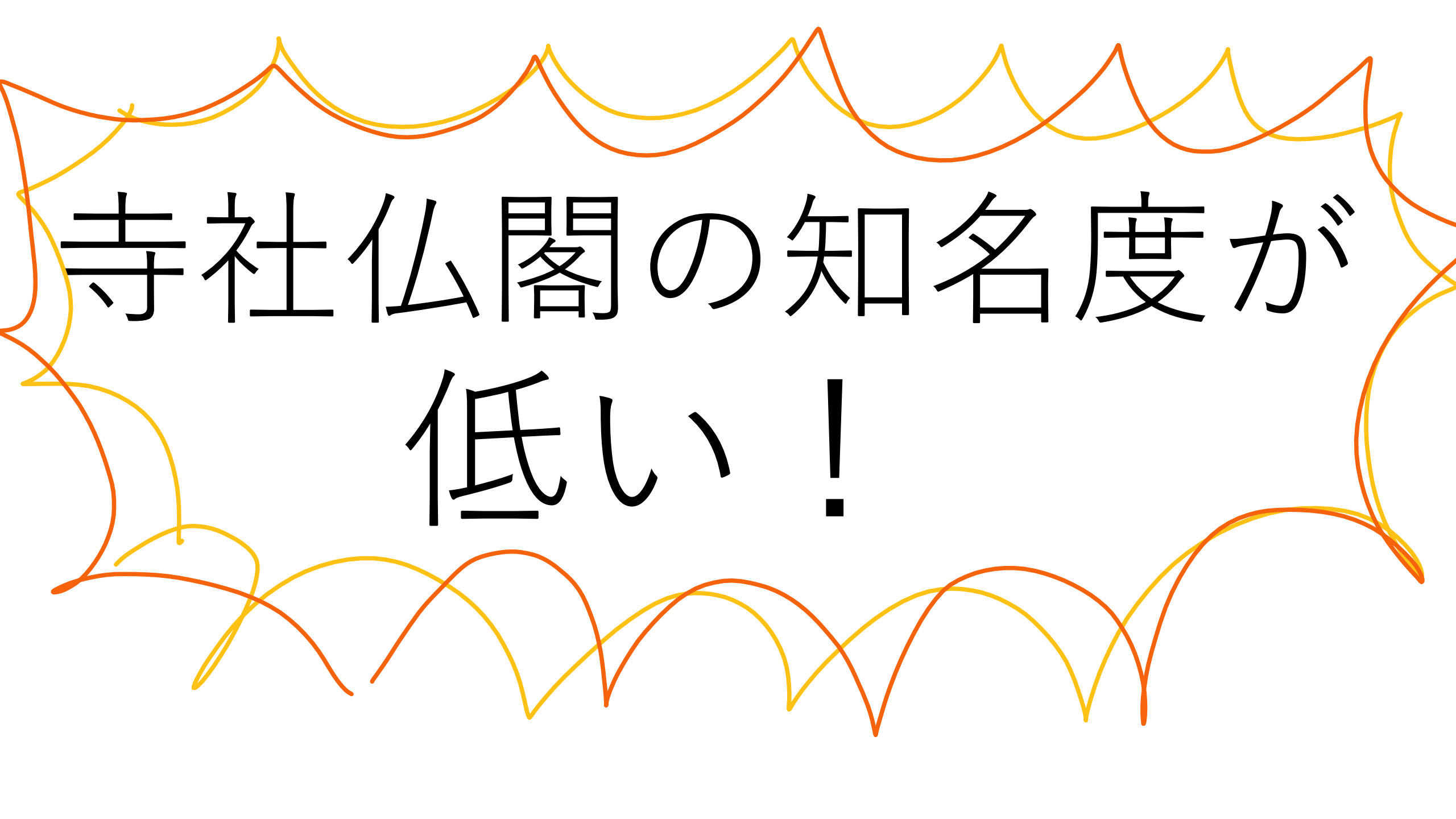
寺社仏閣同士の距離が離れている

加茂

寺社仏閣同士の距離が近い

⇒**一日で数か所巡れる**





寺社仏閣の知名度が
低い！

花の寺 岩船寺

彩

いろいろ

ライトアップ 2022

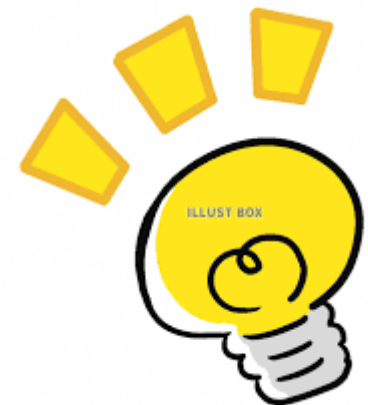
10月1日(土)・2日(日)

17:45 開門～21:00 閉門(18:00 点灯) ※夜間中止

(金・曜) 夜間観覧 ※ライトアップ期間中は本堂裏からシャトルバスを運行します。
(入場料) 1,000円(小学生以下半額) ※有料、売切にてお支払いください。
※お食事禁止

※ 10月1日(土) 18:00 点灯、18:00 閉門





インターネットで
発信する！



まとめ

加茂は寺社仏閣の観光資源があり、観光ポテンシャルがある！

加茂は田舎だからこそ、静かにゆっくり観光ができ、一日に数か所めぐることができる。

⇒ 子供連れや年配の方にもいい

寺社仏閣の知名度が決定的に違う

⇒ SNS を利用し、知名度を上げる。



ご清聴ありがとうございました



総合学習でお世話になった加茂のお寺や飲食店

・岩船寺

・浄瑠璃寺

・芳兵衛

・かもめの台所

・小間安

・泉福社会 パン屋

・五丁目パン屋Pono

・かず キッチン

・イロイロ

・さつまや蒲鉾店