

ふるさと再発見！

木津川市立加茂小学校
令和5年度 6年生



大仙鐵道 幻の

①文化財との出会い



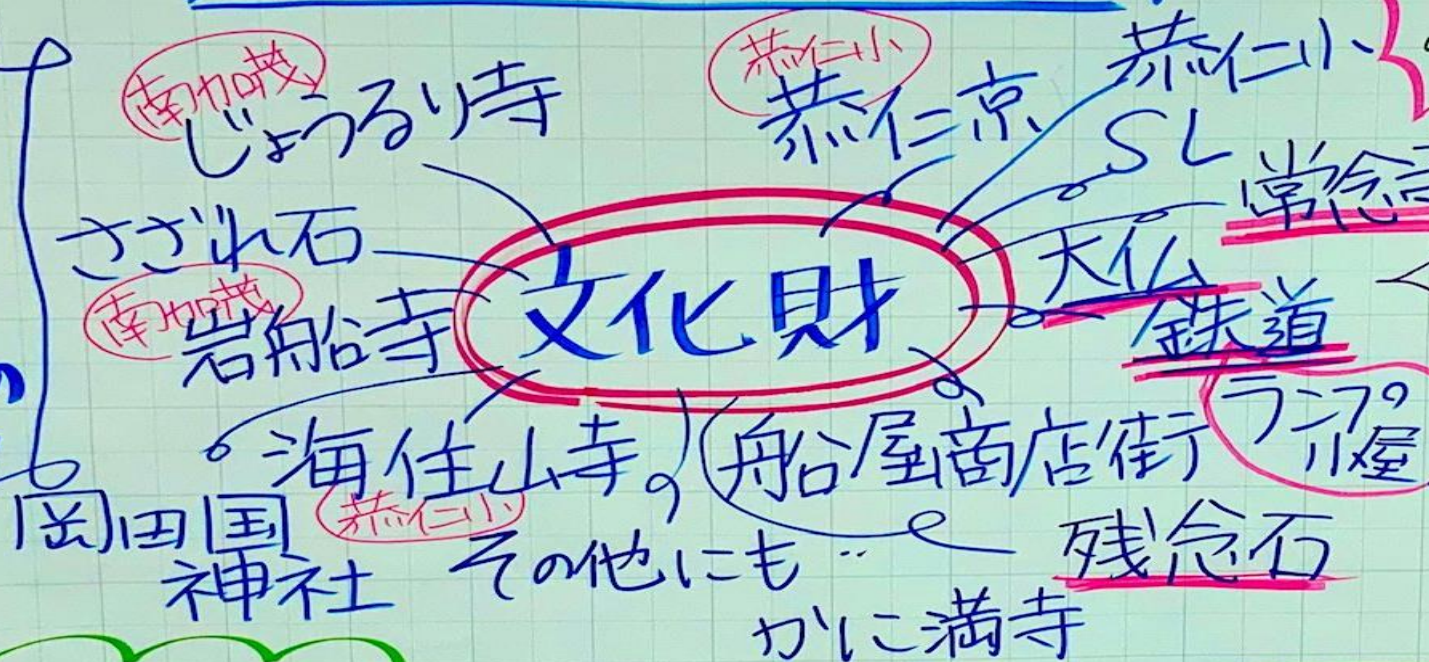
6年生統合的な学習

ふるさと発見!

これまでの
総合

5年・4年

5年...
木津市の
農作物



課題

- ・地域の集まり
- ・お金がかかる
- ・人が集まらない
- ・地域のつながり

みんなにあまり
知られていない

☆ 近いもの...

大仏鉄道?

文化財保護課
小林さん

- ◎ 木津市 246こ (その他多数 (数少ない))
(京都市に次いで2位!!)
- ◎ 安全に保存するためには...
→ 修理・補助金のサポート
- ◎ 大変なこと... 地域の人たちが守れない。担い手

文化財が
すたれていく...

自分たちで守る
地域のつながり

②大仏鉄道について調べる

ランプ小屋

- ・「前にゴミ箱があって、写真が撮りにくい」
- ・「ゴミ箱のせいで、せっかくのレンガ建造物がもったいない。」
- ・「ゴミ箱をどけるだけで、観光スポットとして、印象が大きく変わると思う。」



周傑 水咲

大仏鉄道公園

大仏鉄道公園のサイトを煮ていた
ら線路跡の社員が見つかりまし
た。
詳細はわかりません。



今中 悠生

加茂駅前の車輪

乗車18,269人 降車17,470人



柏木 翔

なぜ大仏鉄道を作ったのかな？

まず大仏鉄道を作ったのは、関西鉄道
で、なぜ作ったのかは加茂から奈良に
線路をつなげることで名古屋からの列
車を現在の関西鉄道のルートを直通さ
せるため。

大仏鉄道について (普通でごめんなさい)

客車は「小さな部屋が十個ほどつながってい
る」一室に約五人ほど
座れる」
別の車両に行くには降りて移動しないといけな
い
9年間加茂と奈良を結ぶ9.9kmをはしっていた。
開業当時、名古屋方面から大仏参拝客でにぎ
わっていたことからこの愛称がつけられたそう。
開業日時：明治31年（1898年）4月19日
林 正城 & 午野 啓士

当時はなんと呼ばれていたか

- ・速さとスタイルの良さから『貴
婦人』と呼ばれている
- ・今は『電光号』とも言われている

③フィールドワークに出発!



③フィールドワークに出発!



③フィールドワークに出発!



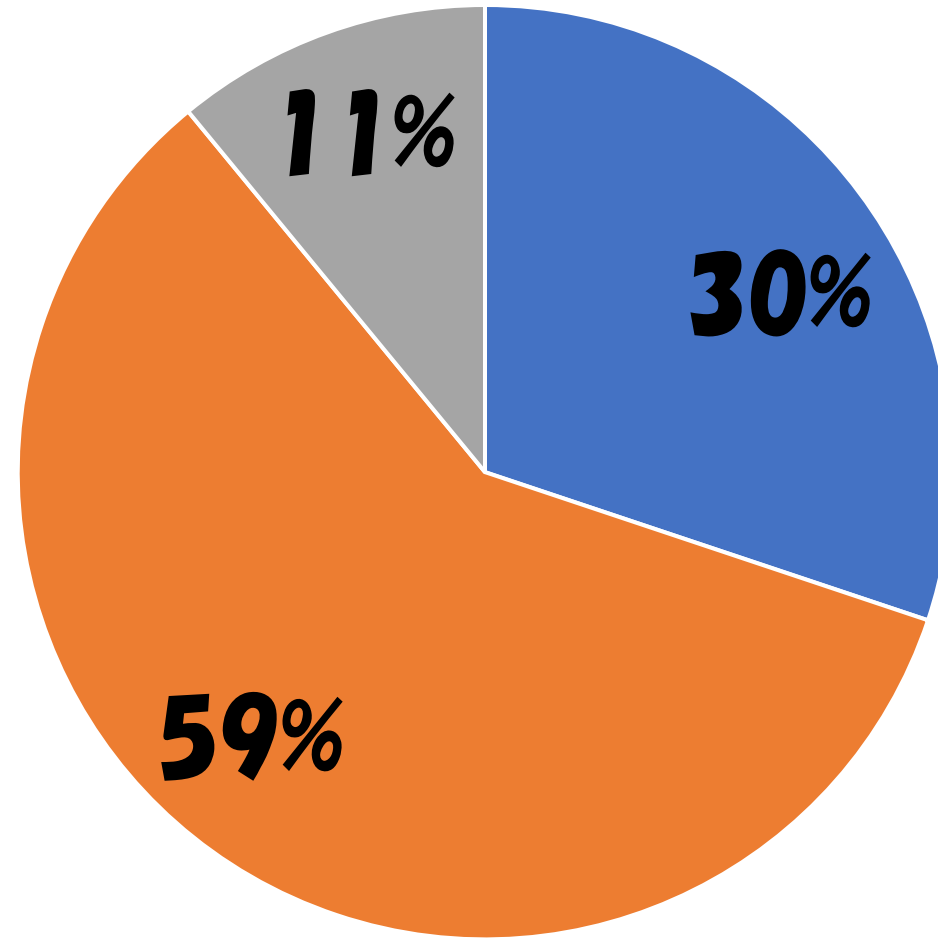
③フィールドワークに出発!



④保護者にアンケート



大仏鉄道のことを知っているか



■ よく知っている ■ 名前だけ聞いたことがある ■ 知らない

⑤課題設定

○もっといろいろな方に大仏鉄道を知ってもらおう。



そうすれば、大仏鉄道の遺構を
ずっと残していけるのでは!?

⑥課題解決のための方法「だれに？」

○もっといろいろな人に大仏鉄道を知ってもらおう。



「だれに？」

①保護者

③地域の人々

②小学生

④他の地域の人々

⑦グループに分かれて解決方法を考える

ⅠⅠのグループに分かれて・・・

情報収集、インタビュー









⑦グループに分かれて解決方法を考える

テーマ

大仏鉄道に隠された魅力



〈メンバー〉

・山本愛琳 ・周栄水咲

〈活動内容〉

- ・ 魅力を地域の人や日本に来た外国人に伝える。
- ・ 木津川市の広報にキューアルコードなどを載せてもらい、作った魅力の映像を見てもらう。（予定）

〈方法〉

- ・ 映像を作る
- ・ 英語も載せて、外国の方にも楽しんでもらう。
- ・ フリガナもつける

〈ゴール〉

- ・ 地域の人に興味も持って、誰もが知っている大仏鉄道にしていきたい





11月9日

今日は晴天

⑦グループに分かれて解決方法を考える

テーマ

大仏鉄道について

〈メンバー〉

・ 堀口豊真 ・ 今中はるき ・ 矢野啓太 ・ 長田ひなた ・ 藤尾心奈 ・ 吉田莉子

〈活動内容〉

- ・ 鉄道について調べ伝える
- ・ 模型を使って大仏鉄道と今の電車で比べたり、説明したりする

〈方法〉

・



〈ゴール〉

- ・大仏鉄道を地域の人に知ってもらうために、模型を頑張って作ります





⑦グループに分かれて解決方法を考える

テーマ

大仏鉄道の新しい姿

〈メンバー〉

・川森 愛紗
・石井 晴仁

・柏木 朔

〈活動内容〉

- ・キーホルダー作り
- ・草抜き
- ・小間安さんとのコラボ申請（予定）

これらの活動をし、ビフォーアフターを映像にする



〈方法〉

- ・映像
- ・キーホルダー
- ・小間安さんとの商品化コラボ



〈ゴール〉

- ・大仏鉄道の新しい、きれいな姿を地域の人に保存してもらいたい。
- ・きれいで、魅力のある大仏鉄道を、今より多くの人に知ってもらいたい。





が押されたとき

スペース キーが押されたとき

自分自身 のクローンを作る

終了

クローンされたとき

最初画 へ移動する

表示する

大仏鉄道 へ行く

ずっと

x座標を -10ずつ減らす

もし 石 に触れた なら

0.1秒待つ

掃除1 を送る

このクローンを削除する

もし 大きい石 に触れた なら

0.1秒待つ

除去1 を送る

このクローンを削除する

もし 葉 に触れた なら

このクローンを削除する

お掃除ポイント 0

やる気 85

スプライト

名前

表示する

大きさ

向き

大仏鉄道

Ball

石

大きい石

ステータス

背景 4



⑦グループに分かれて解決方法を考える

テーマ

大仏鉄道の歴史にせまる

〈メンバー〉

・畑山健太 ・高田彩結 ・奥迫大翔 ・石井木春 ・西岡あおい

〈活動内容〉

- ・ 歴史についての動画とリーフレットを作るのに分かれている
いろいろな歴史を調べている

〈方法〉

- ・ インターネット
- ・ インタビュー
- ・ リーフレット



〈ゴール〉

地域の人に大仏っ鉄道のことについて知ってもらい、興味を持ってもらって、実際に行ってもらう。



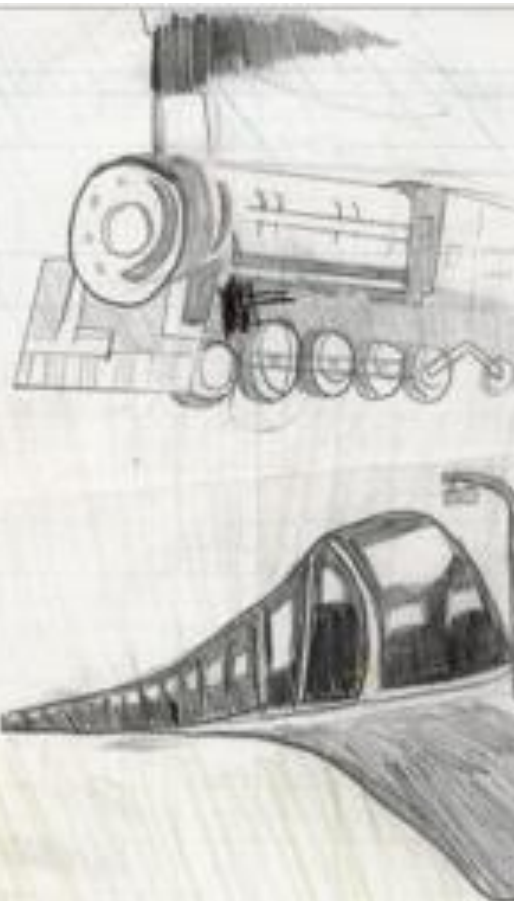
加茂小学校生作成!!

大仏鉄道


大仏鉄道の全長は何kmでしょう?

①20km
②9km
③5km


正解は②9kmです。



動画のQRコード



答えのQRコード



～大仏鉄道について～

□大仏鉄道は1898年から1907年の約9年間に渡って、加茂駅～大仏駅まで走っていた関西鉄道(かんせいてつどう)経由の鉄道です。また、9年間しか走っていなかったことと、当時の資料が少ないため、「幻の大仏鉄道」と呼ばれています。

幻の、大仏鉄道。



大仏鉄道がとおっていた道構があるので左のマップを見て、ぜひ道構めぐりに行ってみてください。

□大仏鉄道豆知識

大仏鉄道が正式名称じゃない!? 実は大仏鉄道は正式名称ではないのです。大仏鉄道の正式名称は、「関西鉄道大仏線」です!

大仏鉄道クイズ ○○○○○○○○○○○○○○○○○○○

問題1 □ この人は誰でしょう。



問題2 □ ここはどこでしょう。



問題3 □ ここは大仏鉄道記念公園です。ここに置かれているものは何でしょう。



大仏鉄道に関する情報や問題の答えは、表面にあるQRコードから読み取ってください。

⑦グループに分かれて解決方法を考える

テーマ

大仏鉄道の真相にせまる！～歴史編～

〈メンバー〉 颯太 編集長
拓真 正城 直軌 優芽 取締役

〈活動内容〉

大仏鉄道研究会の内田さんや難波さん、木津川市教育委員会文化財保護課の小林さんなどに話やデータを聞く

〈方法〉

大仏鉄道研究会の内田さんや難波さん、木津川市教育委員会文化財保護課の小林さんなどに話を聞く
大仏鉄道の走っていたルートや作ろうと計画したところから廃業したところまでの歴史を動画でまとめる
インターネット など

〈ゴール〉

みんなに大仏鉄道の歴史を知ってもらい大仏鉄道を守っていく活動遺跡めぐりなどに参加してほしい





大仏鉄道 場所動画

イラスト・堀田憲司



⑦グループに分かれて解決方法を考える

テーマ

大仏鉄道の魅力や良さを加茂町に

〈メンバー〉

・鈴木はるた

・坂本そう

・松本こはく

〈活動内容〉

- ・大仏鉄道の魅力を調べています。
- ・大仏鉄道の良さを伝える。



〈方法〉

- ・パーソナルコンピュータ
- ・資料
- ・内田さんたちのお話

〈ゴール〉

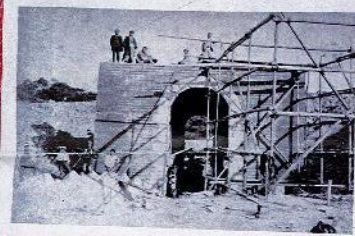
- ・チラシを作って加茂町の人に大仏鉄道の魅力を知ってもらう

大仏鉄道

の みりょく



松谷川隧道(まつたにがわすいどう)



1898年

説明

1898年の時にはまだ作られています。この人たちの仕事は役割分担されています。たとえば大工は足組み作り、たけななどなど

このことから大仏鉄道は昔から今まで遺構が残っていることが分かります。そして大仏鉄道のみ力、地味で昔から今まで残っているのだと思います。



2017年

説明

今では、草木が生いしげり。今ではジャングルのようです。そして金あみでふうさ、さされていきます。松谷川隧道は色のちがう石が交互に配置されている。



他にも、写真のよな場所があるのでぜひ、行ってみてください。



⑦グループに分かれて解決方法を考える

テーマ

大仏鉄道の車体と構造

〈メンバー〉 ・池田朔弥・松本京祐・林下如寿・上嶋海斗・小川煌太

〈活動内容〉

- ・大仏鉄道の模型を作る
(実際に走る模型)
- ・断面図的なものを作る



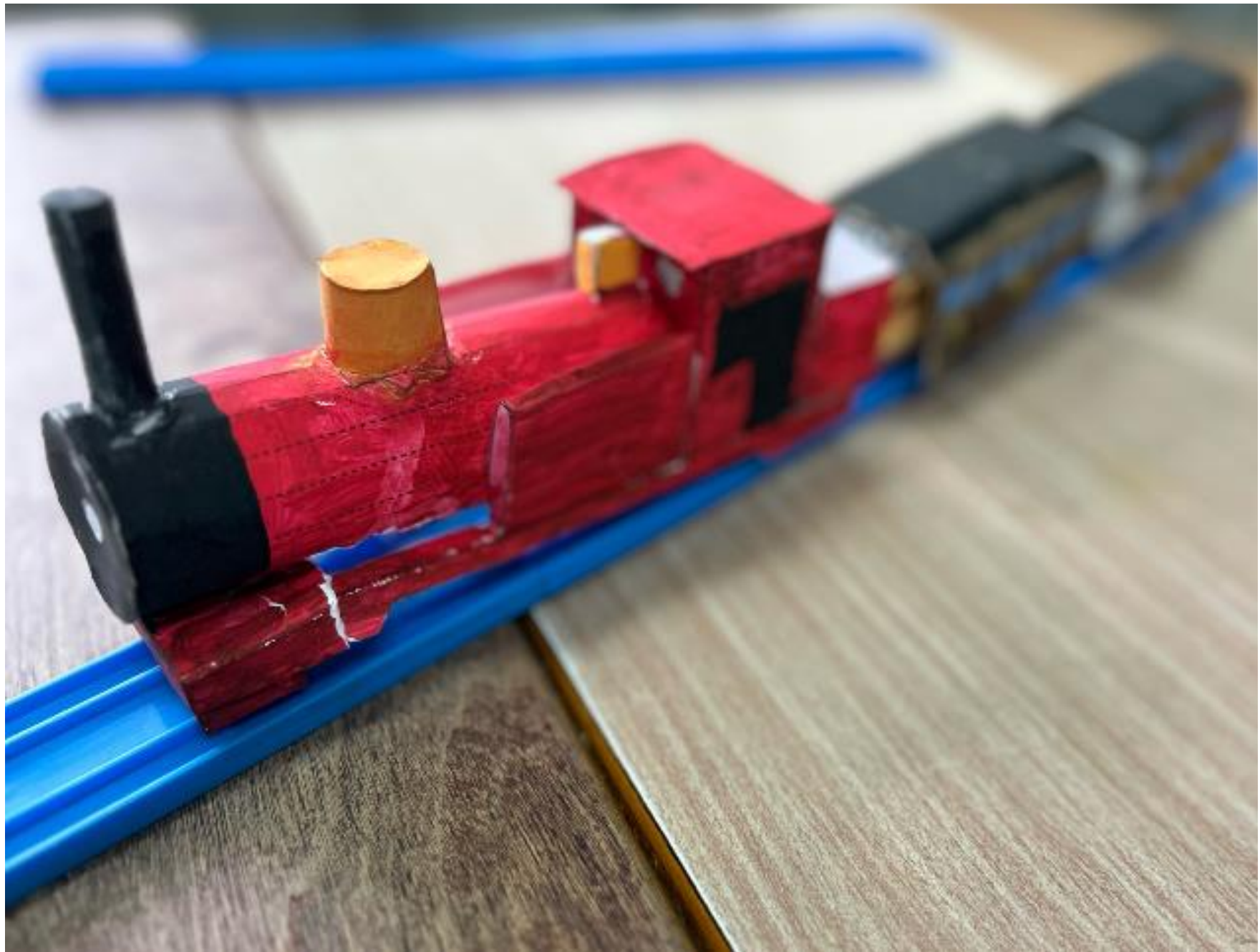
〈方法〉

- ・大仏鉄道について詳しい人に聞く
 - ・インターネット
 - ・大仏鉄道の機関士だった人に聞く

〈ゴール〉

- ・大仏鉄道の車体や構造を木津川市の多くの人に知ってもらって、多くの人が大仏鉄道の遺構を残していかないといけないという思いを持ってもらう。





⑦グループに分かれて解決方法を考える

<テーマ>

大仏鉄道の始まりから現在

<メンバー>・藪下一護・山崎美瑛・南出到・東阿子・勝田大翔

<活動内容>

- ・ 路線図制作
- ・ 歴史についてまとめる
- ・ クイズ制作
- ・ キャラクター作成

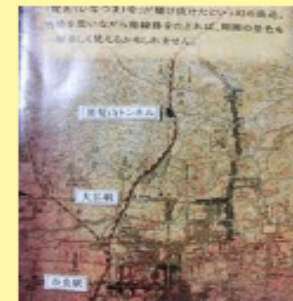
パワポにまとめ

<方法>

- ・ 内田さんからの協力(歴史について)
- ・ 口で分かりやすく説明する

<ゴール>

- ・ 活動内容にあることをしっかりと果たした結果をみんなに説明する。







⑦グループに分かれて解決方法を考える

大仏鉄道の穴場

〈メンバー〉

・ 別曾衣都 ・ 乾姫音 ・ 中西一歌 ・ 岡田花音 ・ 村田雅

〈活動内容〉

- ・ 動画をとる
- ・ 大仏きっちゃんにポスターおく(

〈方法〉

- ・ 観光協会の人々に聞く
- ・ アンケートとる(月と雪)どこが楽しかった

〈ゴール〉

- ・ 色んな人々に知ってもらう







⑦グループに分かれて解決方法を考える

テーマ

大仏鉄道のトンネルの仕組み

〈メンバー〉

中谷優志・金原千紘・榎本明花・村田愛佳・藤田凌雅・久保桜太郎

〈活動内容〉

- アーチを大きくした模型を作る。
- どれぐらいの物が乗るか

〈方法〉

- 内田さんにアーチづくりなどに協力してもらう。

〈ゴール〉

- 京都府・奈良県の若者に知ってもらって、次の世代へつなぐ







⑦グループに分かれて解決方法を考える

テーマ

大仏鉄道の知られざる伝説教えるで～

〈メンバー〉

・片岡廉士郎

・和田翔

・ウッド柚稀

・山口大貴

〈活動内容〉

- ・大仏鉄道に関するあまり知られてない伝説や秘密を調べる。



〈方法〉

- ・難波さんと内田さんに話を聞いたり本などを読む。



〈ゴール〉

- ・地域の人たちや身近な人たちとパワーポイント







⑧地域の人に大仏鉄道を知ってもらう（先生）



⑧地域の人に大仏鉄道を知ってもらう（保護者）



⑧地域の人に大仏鉄道を知ってもらう（下級生）

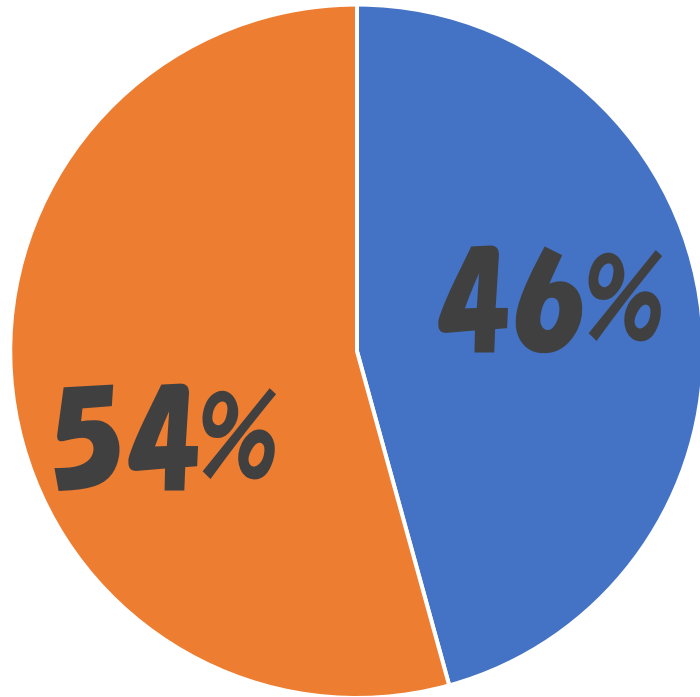


⑧地域の人に大仏鉄道を知ってもらう（下級生）



⑨アンケート結果（活動の効果）

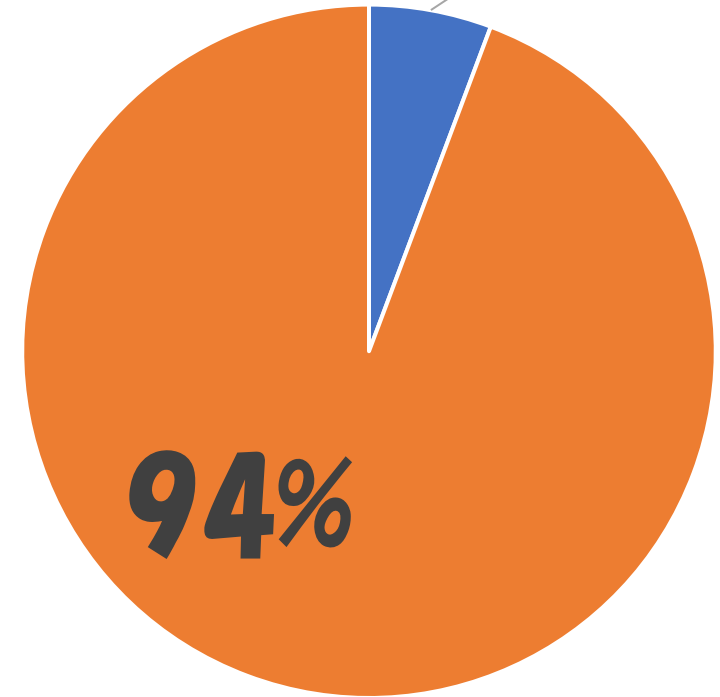
発表前



■ 興味なし ■ 興味あり



発表後 6%



■ 興味なし ■ 興味あり

⑩この学習を通じて身についた力

- ・ 継続する力
- ・ 協力する力
- ・ 積極的に動く力
- ・ プレゼンテーション力
- ・ 工夫する力
- ・ 改善する力

学習を通じて…

- ・他のことでも友だちと協力して1つのことを成し遂げたい。
- ・他の教科やこれからの学習にも活かしたい。

⑪活動を通じて考えた文化財との関わり

- ・ 僕たちは、大仏鉄道を未来に残していった加茂町の自慢の文化財にしていきたい。
- ・ 文化財には様々な知られざる魅力があることを知ったので、京都府内の文化財についても調べてみたいと思った。
- ・ もっと早くこの木津川市の歴史・魅力あふれる文化財と出会いたかったと感じた。
- ・ 文化財は今日まで残されているのは、残そうとしている人が努力したからだとわかったので、これからも残していきたい。

