

# 木津川市地域公共交通計画

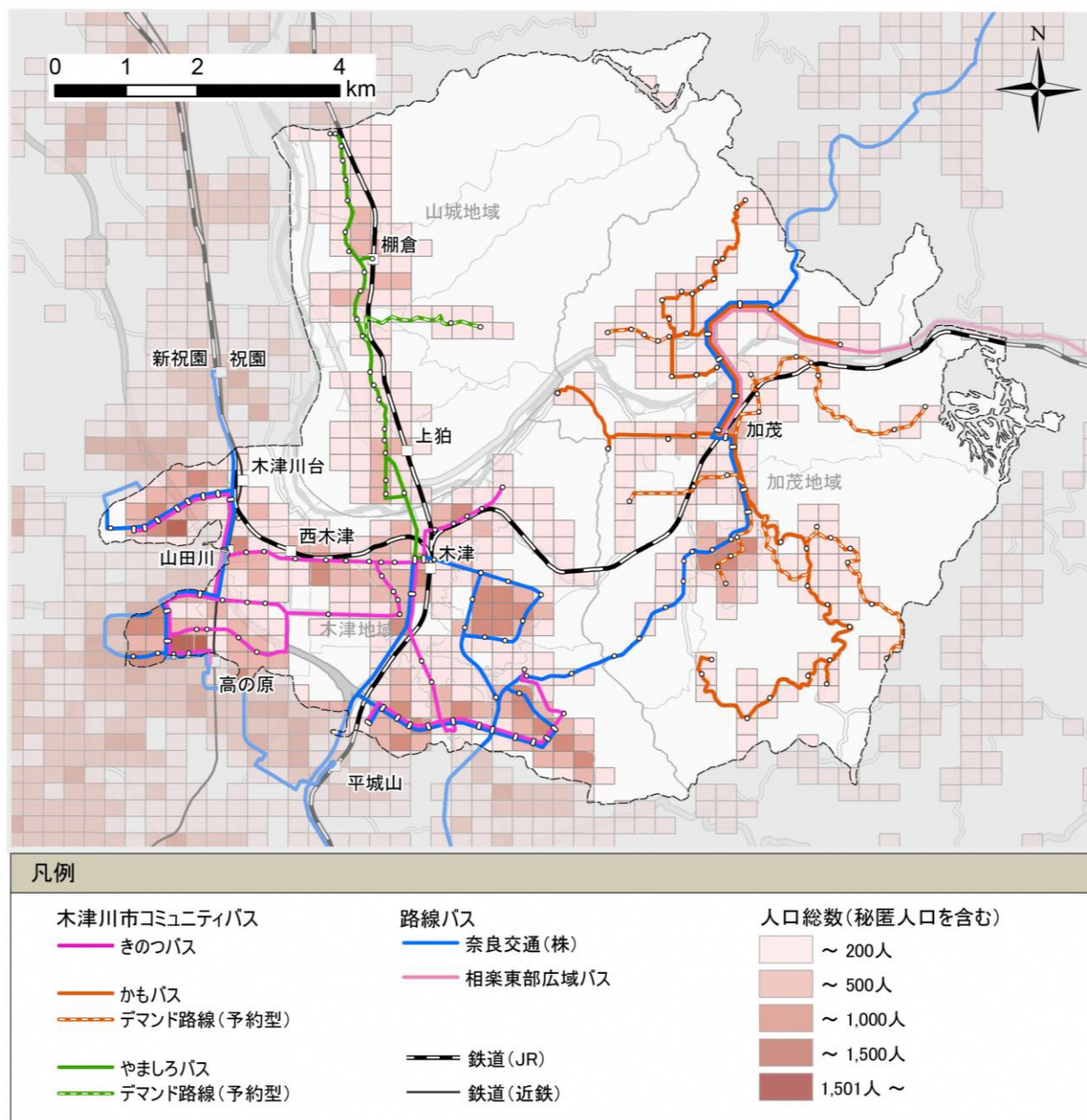


令和 8 年 1 月改訂  
木 津 川 市

## 2-2. 地域公共交通の現状

### 1) 地域公共交通ネットワーク

- ・市内には、鉄道（2社4路線）、路線バス、一般タクシーによる民間の交通事業者によるサービスに加え、市が運行主体となるコミュニティバスがあります。



※ネットワークは、令和8(2026)年1月現在  
 ※人口分布は、国勢調査(令和2(2020)年、250mメッシュ)

図 2.16 木津川市の地域公共交通ネットワーク(鉄道・路線バス・コミュニティバス)

表 2.3 木津川市の地域公共交通

交通モード	種別		内容
鉄道	ＪＲ	関西本線 (大和路線)	大阪方面（ＪＲ難波駅）～市内（木津駅、加茂駅）～三重方面（亀山駅）
		片町線 (学研都市線)	市内（木津駅、西木津駅）～大阪方面（京橋駅、北新地駅）
		奈良線	京都方面（京都駅）～市内（棚倉駅、上粕駅、木津駅）～奈良方面（奈良駅）
	近鉄京都線		京都方面（京都駅）～市内（木津川台駅）～奈良方面（大和西大寺駅）
路線バス	奈良交通		木津駅、加茂駅、山田川駅、高の原駅を中心に運行
コミュニティバス	きのつバス		定時路線：木-1、木-2、木-3
	かもバス		定時路線：当尾線、奥畑線、加茂通学線 非定時路線（予約型）：山田線、南加茂台線、大畑線、観音寺線、銭司線、西線、 <b>法花寺野線</b>
	やましろバス		定時路線：山城線 非定時路線（予約型）：神童子線
タクシー	一般乗用タクシー		複数のタクシー事業者が市内全域で運行
その他	福祉有償運送		公共交通の利用が困難な方を対象とする送迎サービス

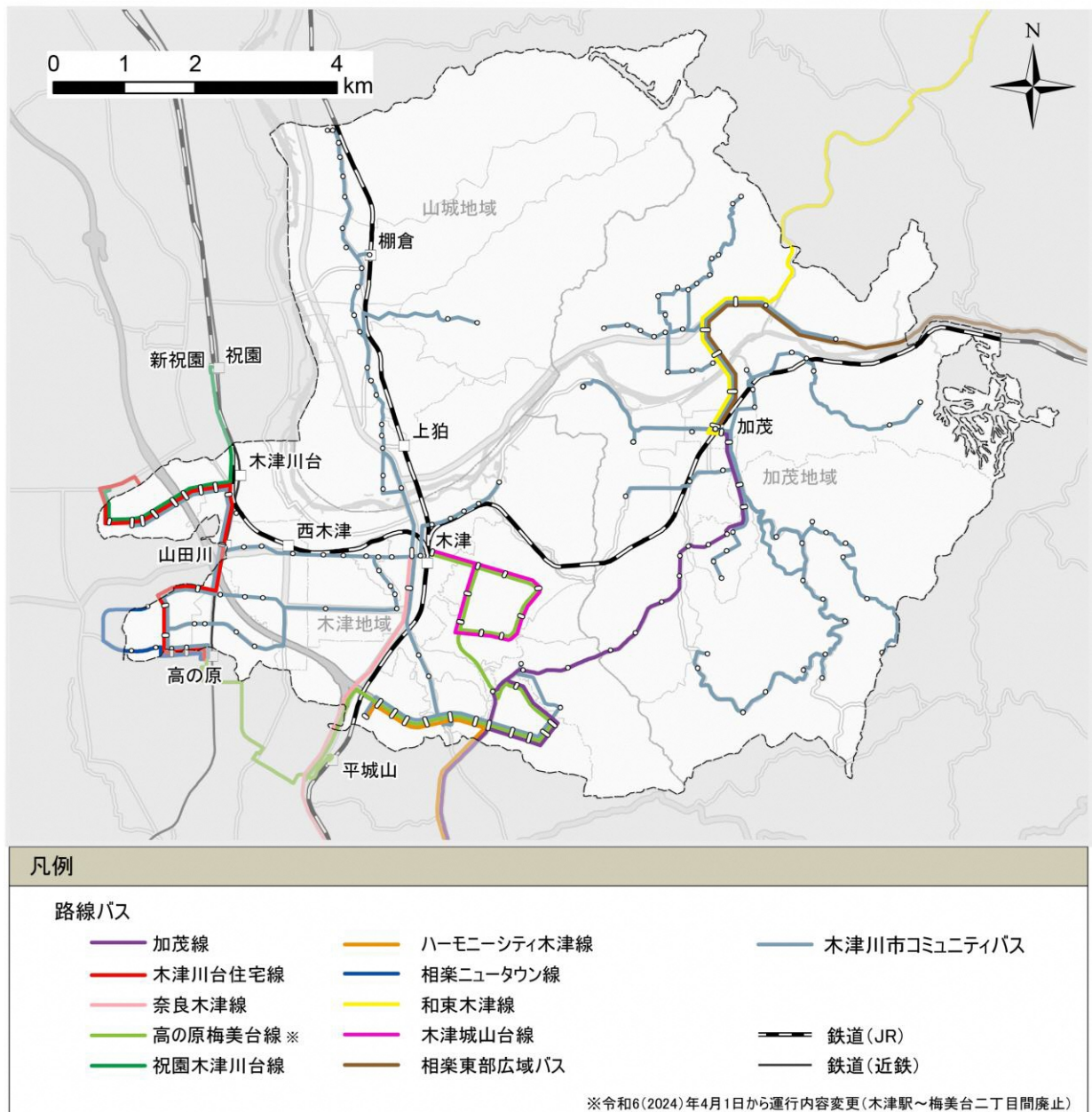


図 2.24 木津川市の路線バスネットワーク（令和8(2026)年1月時点）



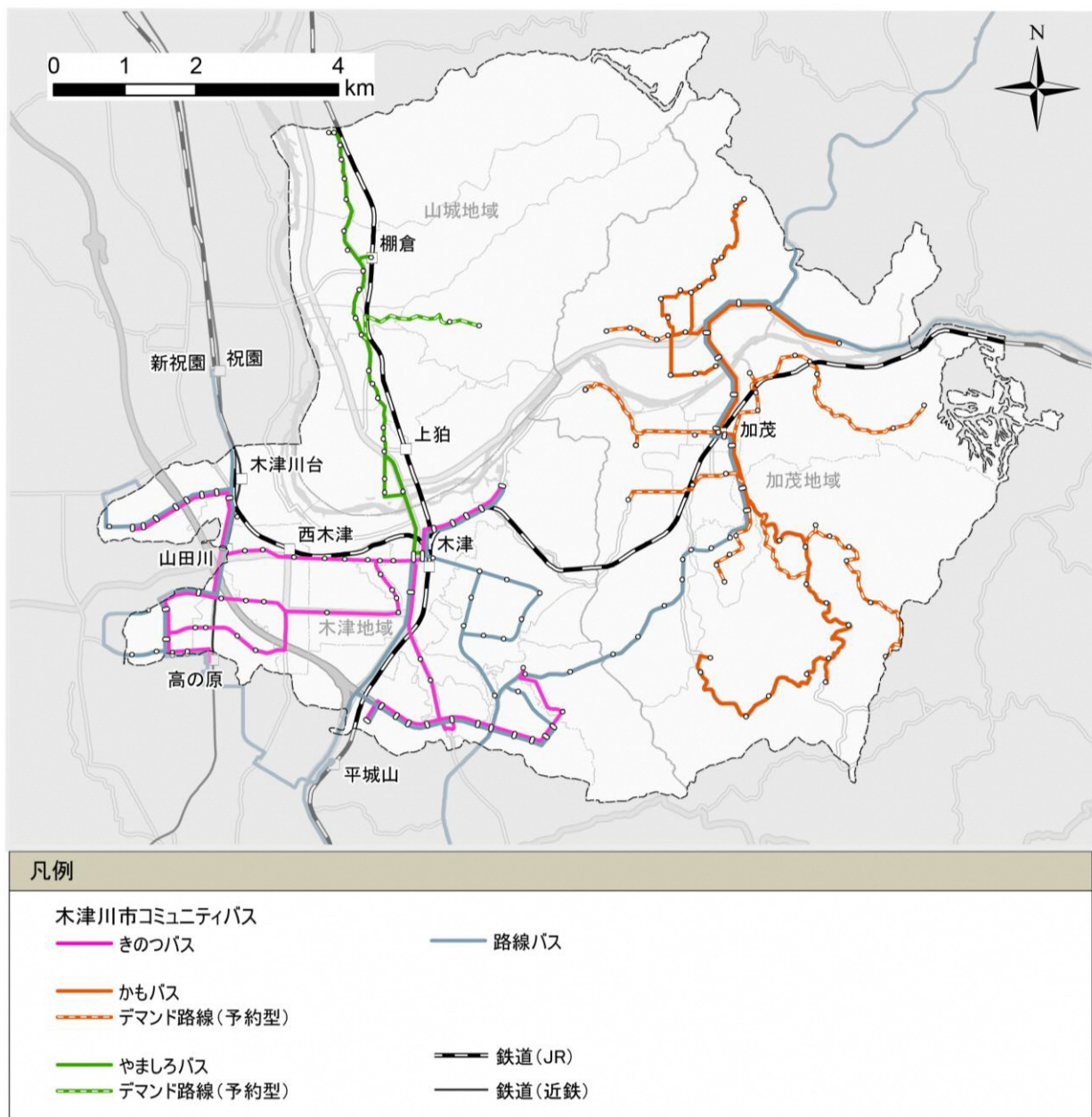


図 2.28 木津川市のコミュニティバスネットワーク

## (5) バスの運行本数

- ・路線バス、コミュニティバスの平日 1 日あたりの運行本数は、木津地域の地域内、木津地域から市外（奈良方面）への運行本数が多い一方、山城地域や加茂地域の運行本数は少なくなっています。

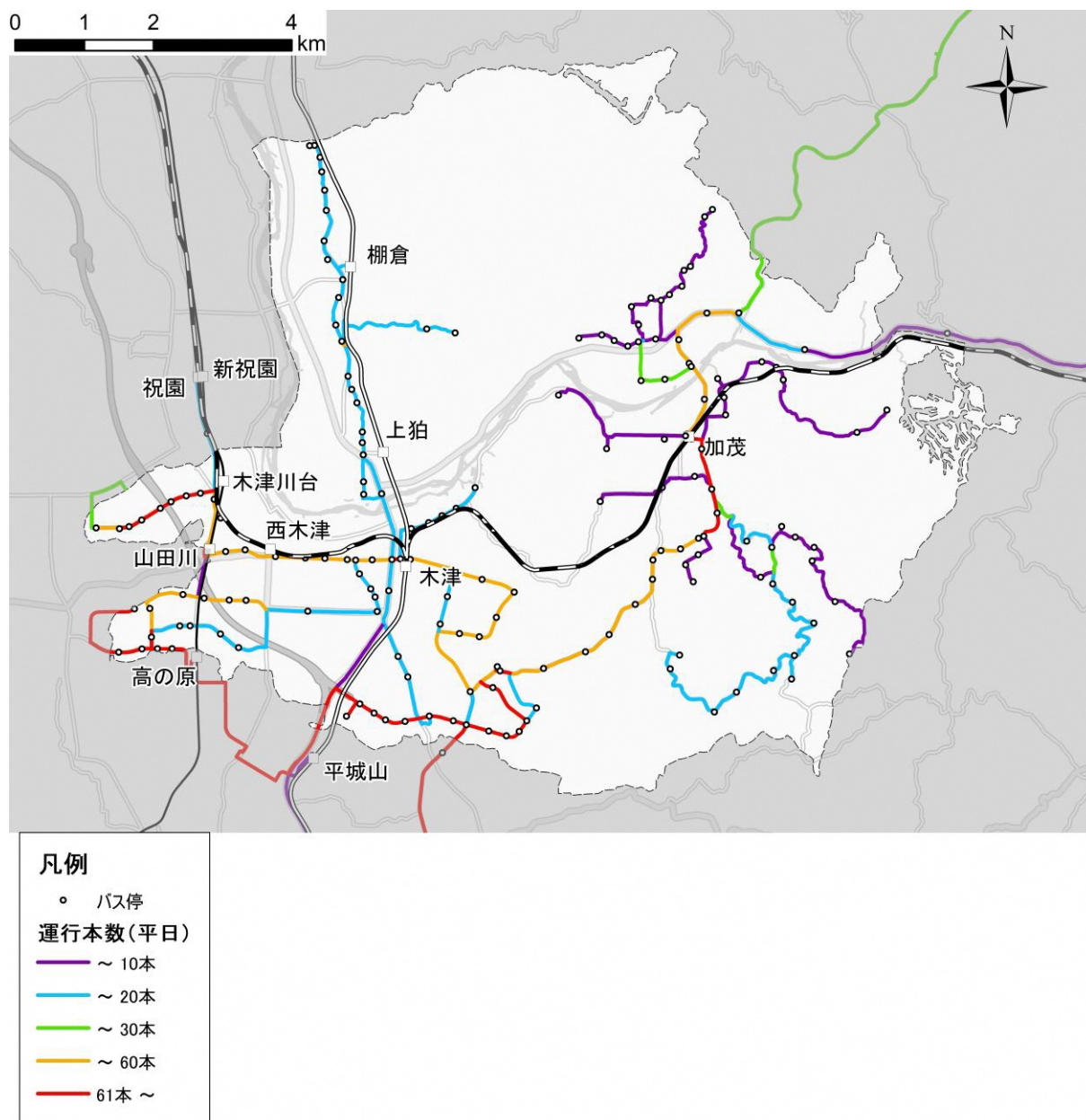


図 2.36 バスの運行本数（路線バス+コミュニティバス、平日 1 日あたり）

## 計画の目標② 国庫補助路線の運営の効率化（利用者数改善）

### （１）コミュニティバス

現在、地域内フィーダー系統および地域間幹線系統確保維持費国庫補助金を受けて運行するコミュニティバス３系統（きのつバス、かもバス、やましろバス）について、持続可能な路線運営を目指して、１便あたりまたは１日あたりの利用者数の改善を図ります。

指標	考え方	実績値と目標値		
		対象系統	令和４年度	令和１０年度
②-1 路線定期運行の １便あたり利用 者数	「コミュニティバス等の持続可能な運行のためのガイドライン」に定める <u>路線定期運行の運行継続条件の数値（１便あたり１.25人）</u> を満たしている路線は現状値以上、満たしていない路線は１便あたり１.25人を目指す。	きのつバス 木-1	11.84	現状値以上
		きのつバス 木-2	6.06	現状値以上
		きのつバス 木-3	11.04	現状値以上
		かもバス 当尾線	2.31	現状値以上
		かもバス 加茂通学線	5.32	現状値以上
		かもバス 奥畑線	0.61	1.25人/便
		やましろバス 山城線	2.73	現状値以上
②-2 路線不定期運行 の１日あたり利 用者数	「コミュニティバス等の持続可能な運行のためのガイドライン」に定める <u>路線不定期運行の運行継続条件の数値（１日あたり１.5人）</u> を満たしている路線は現状値以上、満たしていない路線は１日あたり１.5人を目指す。	かもバス 山田線	1.50	現状値以上
		かもバス 大畑線	1.23	1.5人/日
		かもバス 観音寺線	1.00	1.5人/日
		かもバス 南加茂台線	1.40	1.5人/日
		かもバス 銭司線	1.39	1.5人/日
		かもバス 西線	1.85	現状値以上
		かもバス 法花寺野線	—	1.5人/日

### （２）路線バス

令和６年１０月より新たに地域間幹線系統確保維持費国庫補助金を受けての運行を予定する奈良交通・加茂線について、持続可能な路線運営を目指して、年間利用者数の改善を図ります。

指標	考え方	実績値と目標値																								
②-3 奈良交通・加茂 線の年間利用者 数	コロナ禍からの回復途上にあるなか、今後はサービスの維持と利用促進による利用者増を図り、令和4年度以上の50万人を目指す。	<table><caption>年間利用者数（万人）</caption><thead><tr><th>年度</th><th>利用者数（万人）</th></tr></thead><tbody><tr><td>H25</td><td>69.6</td></tr><tr><td>H26</td><td>69.8</td></tr><tr><td>H27</td><td>72.2</td></tr><tr><td>H28</td><td>72.7</td></tr><tr><td>H29</td><td>69.5</td></tr><tr><td>H30</td><td>64.3</td></tr><tr><td>R1</td><td>68.3</td></tr><tr><td>R2</td><td>44.4</td></tr><tr><td>R3</td><td>41.7</td></tr><tr><td>R4</td><td>45.5</td></tr><tr><td>R10</td><td>50.0</td></tr></tbody></table>	年度	利用者数（万人）	H25	69.6	H26	69.8	H27	72.2	H28	72.7	H29	69.5	H30	64.3	R1	68.3	R2	44.4	R3	41.7	R4	45.5	R10	50.0
年度	利用者数（万人）																									
H25	69.6																									
H26	69.8																									
H27	72.2																									
H28	72.7																									
H29	69.5																									
H30	64.3																									
R1	68.3																									
R2	44.4																									
R3	41.7																									
R4	45.5																									
R10	50.0																									

表 8.2 「地域公共交通確保維持事業」の対象となる路線と位置づけ・必要性

系統の種別	地域間幹線系統	地域内フィーダー系統
対象路線	①きのつバス（木-1、木-2、木-3）	①かもバス（路線定期運行）当尾線・奥畑線・加茂通学線 ②かもバス（路線不定期運行）山田線・大畑線・観音寺線・南加茂台線・銭司線・西線・ <b>法花寺野線</b> ③やましろバス（路線定期運行）山城線
路線維持や補助の必要性	木津川市の人口の集積地区である木津地域内の公的施設、商業施設、医療施設、主要駅を結ぶとともに、隣接する奈良市内の主要駅である高の原駅と連絡する路線定期運行であり、日中の時間帯における駅や公共施設、病院などへのアクセスを確保するために不可欠な役割を担っている。今後も継続した運行が必要な一方で、木津川市の努力のみでは路線維持が難しく、地域公共交通確保維持事業により、運行の維持・確保が必要である。	①②は加茂地域において、加茂駅と地域内の主要施設や居住地域を連絡する路線定期運行及び路線不定期運行、③は山城地域を南北に結び木津駅と連絡する路線定期運行であり、日中の時間帯における駅や公共施設、病院などへのアクセスを確保するために不可欠な役割を担っている。今後も継続した運行が必要な一方で、木津川市の努力のみでは路線維持が難しく、地域公共交通確保維持事業により、運行の維持・確保が必要である。
実施主体	①木津川市	①・②・③木津川市
目的・効果と評価手法	<ul style="list-style-type: none"> <li>・バス利用者数</li> <li>・1 便あたり利用者数（路線定期運行）</li> <li>・1 日あたり利用者数（路線不定期運行）</li> <li>・収支率</li> <li>・市財政負担額</li> </ul>	



**〔令和 6 年度〕**

会議名(協議事項)		会議名(協議事項)	主な取り組み等
第 67 回木津川市地域公共交通総合連携協議会(令和 6 年 6 月 26 日開催)		令和 7 年 2 月 12 日	バス乗り方教室(相楽台小学校)
	<ul style="list-style-type: none"><li>・令和6年度補正予算第1号(案)について</li><li>・路線バス加茂線の運行について</li><li>・木津川市地域公共交通計画の変更について</li><li>・地域公共交通確保維持改善事業 生活交通確保維持改善計画(案)について</li></ul>		
第 68 回木津川市地域公共交通総合連携協議会(令和 6 年 11 月 26 日開催)			
	<ul style="list-style-type: none"><li>・なし(報告事項のみ)</li></ul>		
第 69 回木津川市地域公共交通総合連携協議会(令和 7 年 1 月 30 日開催)			
	<ul style="list-style-type: none"><li>・木津川市コミュニティバスのダイヤ改正方針について</li><li>・地域公共交通確保維持改善事業に関する事業評価について</li><li>・バス停ネーミングライツの新規申請に係る審査について</li></ul>		
第 70 回木津川市地域公共交通総合連携協議会(令和 7 年 2 月 27 日決議)			
	<p>(書面開催)</p> <ul style="list-style-type: none"><li>・かもバスの再編について</li></ul>		
第 71 回木津川市地域公共交通総合連携協議会(令和 7 年 3 月 28 日開催)			
	<ul style="list-style-type: none"><li>・令和6年度補正予算第2号(案)について</li><li>・令和7年度予算(案)について</li><li>・木津川市地域公共交通計画に定める施策の状況について</li></ul>		

**〔令和 7 年度〕**

会議名(協議事項)		主な取り組み等
第 72 回木津川市地域公共交通総合連携協議会(令和 7 年 6 月 30 日開催)		令和 7 年 9 月～12 月      コミュニティバス利用者支援事業 (運賃の半額)実施 コミュニティバスフォトコンテスト実施
	<ul style="list-style-type: none"> <li>・令和7年度補正予算第1号(案)について</li> <li>・地域公共交通確保維持改善事業 生活交通確保維持改善計画(案)について</li> <li>・木津川市コミュニティバスのバス停広告掲載実施要領の一部改正について</li> </ul>	