

国土交通大臣 殿

京都府木津川市木津南垣外 1 1 0 番地 9  
木津川市地域公共交通総合連携協議会  
会長 （木津川市長）谷口 雄一

地域公共交通計画認定申請書

地域公共交通計画のうち、地域公共交通確保維持事業に係る計画を別紙のとおり定めたので、関係書類を添えて申請します。

※本申請書に、記載すべき事項を全て記した地域公共交通計画を添付すること。

補助要綱規定事項一覧表

自治体名:木津川市

計画名称:木津川市地域公共交通計画

		地域公共交通計画での記載箇所（頁）
補助要綱第17条第1項に規定する事項	（第1号関係） 地域公共交通確保維持事業により運行を確保・維持する運行系統の地域の公共交通における位置付け・役割	P. 67 「地域公共交通モード別の役割分担」 「域内交通（その他支線）」 P. 78 「「地域公共交通確保維持事業」の対象となる路線と位置づけ・必要性」 「地域内フィーダー系統」 「路線維持や補助の必要性」
	（第2号関係） 上記を踏まえた地域公共交通確保維持事業の必要性	P. 78 「「地域公共交通確保維持事業」の対象となる路線と位置づけ・必要性」 「地域内フィーダー系統」 「路線維持や補助の必要性」
	（第3号関係） 地域公共交通確保維持事業により運行を確保・維持する運行系統に係る事業及び実施主体の概要	P. 78 「「地域公共交通確保維持事業」の対象となる路線と位置づけ・必要性」 「地域内フィーダー系統」 「実施主体」
	（第4号関係） 地域公共交通計画の区域内全体における地域旅客運送サービスの利用者の数、収支、費用に係る国又は地方公共団体の支出の額その他の定量的な目標・効果及びその評価手法	利用者の数：P. 70 「②-1路線定期運行の1便あたり利用者数」 「②-2路線不定期運行の1日あたり利用者数」 収支：P. 71 「③-2かもバスの単純収支率」 「③-3やましろバスの単純収支率」 公的資金投入額：P. 72 「④-1コミュニティバスの運行に対する市の財政負担額」

令和 7 年 6 月 日

（名称）木津川市地域公共交通総合連携協議会

## 1. 地域公共交通確保維持事業に係る目的・必要性

木津川市は、京都府南部に位置する人口 7 万 9 千人の市で、木津地域では宅地開発により人口が増加してきた一方、加茂地域及び山城地域では人口が減少傾向となっており、地域により人口密度の格差が顕著に現れている。

木津川市地域公共交通総合連携協議会では、平成 21 年度から木津川市地域公共交通総合連携計画、平成 27 年度に木津川市地域公共交通網形成計画を策定、令和 2 年度には第二次木津川市地域公共交通網形成計画を策定し、計画に基づき活力と魅力あるまちづくりを推進し、地域特性はもとより環境負荷の軽減、地域活性化、交通弱者等が安心安全に移動できる生活環境に配慮した地域公共交通サービスの充実を図ることを目的として実証運行を行った。

しかしながら、近年では、利用者数が毎年減少している状況である。このような状況下において、高齢者の増加や移動手段を持たない交通弱者にとって必要不可欠な公共交通を維持し、幹線交通である鉄道や路線バスと接続するフィーダー路線を維持することにより広域的な移動手段を確保することを目的とする。

## 2. 地域公共交通確保維持事業の定量的な目標・効果

## （1）事業の目標

## ① かもバス

## 1. 単純収支率の増加

人口が減少傾向の地域ではあるものの、コロナ禍前の令和元年度に近い水準まで回復していることを踏まえ、コロナ禍前最高水準（平成 29 年度並み）の 20%を目指す。

H29 年度	H30 年度	R 元年度	R2 年度	R3 年度	R4 年度	R5 年度	R6 年度
20.1%	18.6%	16.3%	12.3%	13.7%	15.7%	16.9%	18.0%

## 2. 利用者数

・路線定期運行の運行継続条件の数値（1 便あたり 1.25 人）を満たしている路線は現状値以上、満たしていない路線は 1 便あたり 1.25 人を目指す。

かもバス （当尾線）	かもバス （加茂通学線）	かもバス （奥畑線）	やましろバス （山城線）
現状値（2.31 人/ 便）以上	現状値（5.32 人/ 便）以上	1.25 人/便	現状値（2.73 人/ 便）以上

・路線不定期運行の運行継続条件の数値（1 日あたり 1.5 人）を満たしている路線は現状値以上、満たしていない路線は 1 日あたり 1.5 人を目指す。

かもバス （山田線）	かもバス （大畑線）	かもバス （観音寺線）	かもバス （南加茂台線）	かもバス （銭司線）	かもバス （西線）
現状値 （1.50 人/ 日）以上	1.5 人/日	1.5 人/日	1.5 人/日	1.5 人/日	現状値 （1.85 人/ 日）以上

## 3. 財政負担額

利用者増により運賃収入増を目指す一方、燃料費・人件費等運行に係る経費についても増加する可能性があることから、令和 6 年度水準の財政負担額を確保することを目指す。

（単位：万円）

H30 年度	R 元年度	R2 年度	R3 年度	R4 年度	R5 年度	R6 年度
1,198	1,054	1,298	1,340	1,424	1,798	2,159

## ② やましろバス

## 1. 単純収支率の増加

人口が減少傾向の地域であり、コロナ禍からの回復が見られないが、コロナ禍前は改善傾向だったことを踏まえ、コロナ禍前水準（令和元年度並み）の 24%を目指す。

H29 年度	H30 年度	R 元年度	R2 年度	R3 年度	R4 年度	R5 年度	R6 年度
23.1%	23.8%	23.3%	18.3%	18.4%	16.0%	16.8%	15.3%

## 2. 利用者数

路線定期運行の運行継続条件の数値（1 便あたり 1.25 人）を満たしている路線となるため現状値（2.73 人/便）以上を目指す。

## 3. 財政負担額

利用者増により運賃収入増を目指す一方、燃料費・人件費等運行に係る経費についても増加する可能性があることから、令和 5 年度水準の財政負担額を確保することを目指す。

（単位：万円）

H30 年度	R 元年度	R2 年度	R3 年度	R4 年度	R5 年度	R6 年度
294	186	293	291	446	490	522

## （2）事業の効果

①かもバス（山田線、大畑線、南加茂台線、観音寺線、奥畑線、銭司線、西線）  
移動手段を持たない方等、日常生活に必要不可欠な移動手段が確保される。また、幹線とのネットワークが連携することで、効率的な運行体系が実現できる。さらには、高齢者の外出促進や地域活性化にもつながる。

## ②かもバス通学線（通学線 1、通学線 2、通学線 3）

児童、生徒の通学手段が確保される。また、混乗による運行のため、一般の利用者にとっては、地域間幹線と接続することで、広域的な移動手段が確保される。

## ③かもバス当尾線

地域間幹線とのネットワークが連携することで広域的な移動手段が確保され、市内観光施設への来訪が期待できる。このことにより、市外からの来訪者数が向上することで、地域の活性化につながる。また、高齢者等の交通弱者にとって必要不可欠な移動手段が確保される。

## ③ やましろバス山城線（山城線北行、山城線南行）

新たな公共交通手段が提供されることにより、公共交通空白地帯が解消され、高齢者等の交通弱者の移動手段が確保される。また、主要幹線と接続することで広域的な移動手段が確保され、生活環境が向上するとともに地域の活性化が促進される。

## 3. 2. の目標を達成するために行う事業及びその実施主体

## （1）乗継利便性の向上

市内各地の移動や市外との移動の円滑化のため、鉄道との乗継を考慮したダイヤを検討し、必要に応じてダイヤ改正を実施する。

実施事業：鉄道との接続を考慮したダイヤ改正

実施主体：木津川市地域公共交通総合連携協議会、交通事業者

## （２）運転免許返納者、障がい者等に対する移動支援

運転免許返納者、障がい者、子ども・子育て世代等、公共交通を必要とされる方への移動支援策を実施し、公共交通を利用して快適に移動できる環境を創出する。

実施事業：６５歳以上運転免許返納者へのコミュニティバス１日フリー乗車券またはICOCAカードの付与、障がいのある方への運賃割引やユニバーサルデザイン車両導入

実施主体：木津川市地域公共交通総合連携協議会、交通事業者

## （３）観光施設や観光路線との連携

公共交通を活用した周遊を促進するため、市内の観光施設や市外からの来訪者が主な利用者であるバス路線と連携し、市外からの来訪者等に対して公共交通利用を促す情報提供を行う。

実施事業：古寺巡礼バスの運行、観光施設へのアクセスサイン充実、観光路線バスと連携したPR、広域的な観光連携による利用促進

実施主体：木津川市地域公共交通総合連携協議会、交通事業者、観光団体

## （４）情報提供の充実

総合的・横断的な公共交通に係る情報提供の充実を図り、市広報・ホームページ・公共交通だより等、多様な媒体を活用し、積極的な広報に努めます。情報提供にあたっては、利用状況や運営実態等も公開し、公共交通が直面する問題意識を共有することにより、利用促進を図ります。

実施事業：きづがわ公共交通だよりの毎月発行、時刻表（のるなび）の作成、木津川市公共交通マップの作成

実施主体：木津川市地域公共交通総合連携協議会、交通事業者

## （５）利用機会の提供

日々の生活の中で公共交通を利用できるよう、様々なきっかけづくりを行います。利用機会がない方・少ない方には体験の場を提供し、乗継・周遊をされる利用者には１日フリー乗車券の案内・販売、さらに多分野との連携等により、利用促進を図ります。

実施事業：バス乗り方教室の実施、１日フリー乗車券の発行、公共交通利用促進イベントの実施

実施主体：木津川市地域公共交通総合連携協議会、交通事業者

#### ４．地域公共交通確保維持事業により運行を確保・維持する運行系統の概要及び運送予定者

表１のとおり。

#### ５．地域公共交通確保維持事業に要する費用の総額、負担者及びその負担額

地域公共交通確保維持事業によって運行の維持を図るかもバス（当尾線、奥畑線、加茂通学線、山田線、大畑線、南加茂台線、観音寺線、銭司線、西線）、やましろバス（山城線）について、その運行に係る費用総額 41,616,381 円（令和６年度）のうち、木津川市から運行事業者への補助金額については、運行収入及び国庫補助金を運行経費から差し引いた差額分を負担することとしている。

#### ６．２．の目標・効果の評価手法及び測定方法

利用者数や収支率について、数値指標によるモニタリング・評価を実施。

実績値の増減理由について精査し、今後の継続的な運行に活かす。

#### ７．別表１の補助対象事業の基準木ただし書に基づき、協議会が平日１日当たりの運行回数が３回以上で足りると認めた系統の概要

<b>【地域間幹線系統のみ】</b>
該当なし
8. 別表1の補助対象事業の基準二に基づき、協議会が「広域行政圏の中心市町村に準ずる生活基盤が整備されている」と認めた市町村の一覧 <b>【地域間幹線系統のみ】</b>
該当なし
9. 生産性向上の取組に係る取組内容、実施主体、定量的な効果目標、実施時期及びその他特記事項 <b>【地域間幹線系統のみ】</b>
該当なし
10. 地域公共交通確保維持改善事業を行う地域の概要 <b>【地域内フィーダー系統のみ】</b>
別表5のとおり
11. 車両の取得に係る目的・必要性 <b>【車両減価償却費等国庫補助金・公有民営方式車両購入費国庫補助金を受けようとする場合のみ】</b>
該当なし
12. 車両の取得に係る定量的な目標・効果 <b>【車両減価償却費等国庫補助金・公有民営方式車両購入費国庫補助金を受けようとする場合のみ】</b>
（1）事業の目標
該当なし
（2）事業の効果
該当なし
13 車両の取得計画の概要及び車両の取得を行う事業者又は地方公共団体、要する費用の総額、負担者とその負担額 <b>【車両減価償却費等国庫補助金・公有民営方式車両購入費国庫補助金を受けようとする場合のみ】</b>
該当なし
14. 老朽更新の代替による費用の削減等による地域公共交通確保維持事業における収支の改善に係る計画（車両の代替による費用削減等の内容、代替車両を活用した利用促進策） <b>【公有民営方式車両購入費国庫補助金を受けようとする場合のみ】</b>
該当なし
15. 貨客混載の導入に係る目的・必要性 <b>【貨客混載導入経費国庫補助金を受けようとする場合のみ】</b>
該当なし

16. 貨客混載の導入に係る定量的な目標・効果 【貨客混載導入経費国庫補助金を受けようとする場合のみ】	
(1) 事業の目標	
該当なし	
(2) 事業の効果	
該当なし	
17. 貨客混載の導入に係る計画の概要、要する費用の総額、内訳、負担者及び負担額 【貨客混載導入経費国庫補助金を受けようとする場合のみ】	
該当なし	
18. 協議会の開催状況と主な議論	
・平成20年5月28日（第1回）	協議会設立、事業内容について協議
・平成21年3月11日（第6回）	木津川市地域公共交通総合連携計画について承認
・平成27年3月12日（第29回）	木津川市地域公共交通網形成計画について承認
・令和2年3月24日（第50回）	第2次木津川市地域公共交通網形成計画について承認
・令和6年3月19日（第66回）	木津川市地域公共交通計画について承認
・令和6年6月26日（第67回）	木津川市地域公共交通計画の改訂について承認
・令和7年6月30日（第72回）	令和8年度地域幹線系統確保維持計画および地域内フィーダー系統確保維持計画について承認
19. 利用者等の意見の反映状況	
協議会規約に基づき、市民代表として利用者委員、公募委員、木津川市観光協会理事、加茂民生児童委員協議会会長及び木津川市老人クラブ連合会会長から参画いただいております。利用者等の意見を反映して本計画を策定しています。	

## 【本計画に関する担当者・連絡先】

(住 所) 京都府木津川市木津南垣外 110 番地 9

(所 属) 木津川市役所 学研企画課

(氏 名) 豊原 大貴

(電 話) 0774-75-1201

(e-mail) kikaku@city.kizugawa.lg.jp

注意： 本様式はあくまで参考であり、補助要綱の要件を満たすものであれば、この様式によらなくても差し支えありません。

実際の計画作成に当たっては補助要綱等を踏まえて作成をお願いいたします。

各記載項目について、地域公共交通利便増進実施計画及び地域旅客運送サービス継続実施計画を作成している場合には、当該計画から該当部分を転記したり、別添〇〇計画△節のとおり、等として引用したりすることも可能です。（ただし、上記2.・3.については、地域公共交通利便増進実施計画及び地域旅客運送サービス継続実施計画に定める目標、当該目標を達成するために行う事業及びその実施主体に関する事項との整合性を図るようにして下さい。また、地域公共交通計画全体として、協議会における協議が整った上で提出される必要があります）。

※該当のない項目は削除せず、「該当なし」と記載して下さい。

表1 地域公共交通確保維持事業により運行を確保・維持する運行系統の概要及び運送予定者(地域内フィーダー系統)

令和8年度

市区町村名	運送予定者名	運行系統名等 (申請番号)	運行系統			系統 キロ程	計画 運行 日数	計画 運行 回数	利便 増進 特例 措置	運送 継続 特例 措置	地域内フィーダー系統の基準適合 (別表7・別表9・別表10)			
			起点	経由地	終点						運行態様の別	基準ハて該 当する要件 (別表7・9)	補助対象地域間幹 線系統等と接続の 確保	基準ホで該 当する要件 (別表7のみ)
木津川市	奈良交通株式会社	(1) かもバス当尾線	加茂 駅東 口	岩船寺	加茂 山の 家	往 9.4km 復 9.4km	365日	3102.5回			路線定期運行	①	JR加茂駅にて奈良交通(株)が運行 する補助対象地域間幹線系統である 和東木津線と接続	③
	株式会社ウイング	(2) かもバス奥畑線	加茂 支所	加茂駅 西口	奥畑	往 5.9km 復 5.9km	240日	960回			路線定期運行	①	JR加茂駅にて奈良交通(株)が運行 する補助対象地域間幹線系統である 和東木津線と接続	③
		(3) かもバス通学線1	奥畑	加茂駅 西口	加茂 支所	往 9.9km 復 0.0km	201日	100.5回			路線定期運行	①	JR加茂駅にて奈良交通(株)が運行 する補助対象地域間幹線系統である 和東木津線と接続	③
		(4) かもバス通学線2	恭仁 宮跡	仏生寺	奥畑	往 2.8km 復 0.0km	117日	58.5回			路線定期運行	①	「Gのみや学習館」にて、奈良交通 が運行する補助対象地域間幹線 系統である、和東木津線「岡崎」と接 続	③
		(5) かもバス通学線3	加茂 支所	加茂駅 西口	銭司	往 8.9km 復 0.0km	201日	159回			路線定期運行	①	JR加茂駅にて奈良交通(株)が運行 する補助対象地域間幹線系統である 和東木津線と接続	③
		(6) やましろバス山城線北行	木津 駅	棚倉駅	洪川 西	往 7.4km 復 0.0km	240日	960回			路線定期運行	②(2)	JR「棚倉駅」「上狹 駅」「木津駅」と接続	③
		(7) やましろバス山城線南行	洪川 西	棚倉駅	木津 駅	往 7.2km 復 0.0km	240日	960回			路線定期運行	②(2)	JR「棚倉駅」「上狹 駅」「木津駅」と接続	③
	加茂タクシー株式会社	(8) かもバス山田線	加茂 支所	加茂駅 東口	山田	往 6.5km 復 6.5km	93日	136回			路線不定期運行	①	JR加茂駅にて奈良交通(株)が運行 する補助対象地域間幹線系統である 和東木津線と接続	③
		(9) かもバス大畑線	加茂 支所	加茂駅 東口	大畑	往 8.6km 復 8.6km	69日	79回			路線不定期運行	①	JR加茂駅にて奈良交通(株)が運行 する補助対象地域間幹線系統である 和東木津線と接続	③
		(10) かもバス観音寺線	加茂 支所	加茂駅 東口	観音 寺	往 3.9km 復 3.9km	2日	2回			路線不定期運行	①	JR加茂駅にて奈良交通(株)が運行 する補助対象地域間幹線系統である 和東木津線と接続	③
		(11) かもバス南加茂台線	加茂 支所	加茂駅 東口	東山 公園	往 3.6km 復 3.6km	114日	145回			路線不定期運行	①	JR加茂駅にて奈良交通(株)が運行 する補助対象地域間幹線系統である 和東木津線と接続	③
		(12) かもバス銭司線	加茂 支所	加茂駅 西口	銭司	往 5.8km 復 5.8km	37日	49回			路線不定期運行	①	JR加茂駅にて奈良交通(株)が運行 する補助対象地域間幹線系統である 和東木津線と接続	③
		(13) かもバス西線	加茂 支所	加茂駅 西口	西	往 4.0km 復 4.0km	149日	230回			路線不定期運行	①	JR加茂駅にて奈良交通(株)が運行 する補助対象地域間幹線系統である 和東木津線と接続	③

(注)

- 乗用タクシーによる運行の場合は、「運行系統名等」に運賃低廉化を行う運行サービスの名称を記載すること。
- 区域運行又は乗用タクシーによる運行の場合は、運行系統の「経由地」に営業区域又は運賃低廉化対象地域を記載することとし、「起点」、「終点」及び「系統キロ程」について記載を要しない。
- 「系統キロ程」については、小数点第1位(第2位以下切り捨て)まで記載すること。なお、循環系統の場合には、往又は復のどちらかの欄にキロ程を記載し、もう片方の欄に「循環」と記載すること。
- 「利便増進特例措置」及び「運送継続特例措置」については、利便増進計画又は運送継続計画の認定を受け、地域内フィーダー系統に係る特例措置の適用(別表9又は別表10)を受けて補助対象となる場合のみ「○」を記載
- 「運行態様の別」については、路線定期運行、路線不定期運行、区域運行、乗用タクシーによる運行の別を記載すること。
- 「補助対象地域間幹線系統等と接続の確保」については、地域内フィーダー系統が接続する補助対象地域間幹線系統又は地域間交通ネットワークとどのように接続を確保するかについて記載すること。
- 乗用タクシーによる運行の場合は、「運行系統名」「利便増進特例措置」について記載を要しない。
- 本表に記載する運行予定系統を示した地図及び運行ダイヤを添付すること。乗用タクシーによる運行の場合は、営業区域を示した地図を添付すること。



表1 地域公共交通確保維持事業により運行を確保・維持する運行系統の概要及び運送予定者（地域内フィーダー系統）

令和9年度

市区町村名	運送予定者名	運行系統名等 （申請番号）	運行系統			系統 キロ程	計画 運行 日数	計画 運行 回数	利 便 増 進 特 例 措 置	運 送 継 続 特 例 措 置	地域内フィーダー系統の基準適合 （別表7・別表9・別表10）			
			起点	経由地	終点						運行態様の別	基準ハて該 当する要件 （別表7・9）	補助対象地域間幹 線系統等と接続の 確保	基準ホで該 当する要件 （別表7のみ）
木津川市	奈良交通株式会社	(1) かもバス当尾線	加茂 駅東 口	岩船寺	加茂 山の 家	往 9.4km 復 9.4km	365日	3102.5回			路線定期運行	①	JR加茂駅にて奈良交通（株）が運行 する補助対象地域間幹線系統である 和東木津線と接続	③
	株式会社ウイング	(2) かもバス奥畑線	加茂 支所	加茂駅 西口	奥畑	往 5.9km 復 5.9km	245日	980回			路線定期運行	①	JR加茂駅にて奈良交通（株）が運行 する補助対象地域間幹線系統である 和東木津線と接続	③
		(3) かもバス通学線1	奥畑	加茂駅 西口	加茂 支所	往 9.9km 復 0.0km	204日	102回			路線定期運行	①	JR加茂駅にて奈良交通（株）が運行 する補助対象地域間幹線系統である 和東木津線と接続	③
		(4) かもバス通学線2	恭仁 宮跡	仏生寺	奥畑	往 2.8km 復 0.0km	121日	60.5回			路線定期運行	①	「Gのみや学習館」にて、奈良交通 が運行する補助対象地域間幹線 系統である、和東木津線「岡崎」と接 続	③
		(5) かもバス通学線3	加茂 支所	加茂駅 西口	銭司	往 8.9km 復 0.0km	202日	161.5回			路線定期運行	①	JR加茂駅にて奈良交通（株）が運行 する補助対象地域間幹線系統である 和東木津線と接続	③
		(6) やましろバス山城線北行	木津 駅	棚倉駅	洪川 西	往 7.4km 復 0.0km	242日	968回			路線定期運行	②(2)	JR「棚倉駅」「上狹 駅」「木津駅」と接続	③
		(7) やましろバス山城線南行	洪川 西	棚倉駅	木津 駅	往 7.2km 復 0.0km	242日	968回			路線定期運行	②(2)	JR「棚倉駅」「上狹 駅」「木津駅」と接続	③
	加茂タクシー株式会社	(8) かもバス山田線	加茂 支所	加茂駅 東口	山田	往 6.5km 復 6.5km	94日	137回			路線不定期運行	①	JR加茂駅にて奈良交通（株）が運行 する補助対象地域間幹線系統である 和東木津線と接続	③
		(9) かもバス大畑線	加茂 支所	加茂駅 東口	大畑	往 8.6km 復 8.6km	70日	80回			路線不定期運行	①	JR加茂駅にて奈良交通（株）が運行 する補助対象地域間幹線系統である 和東木津線と接続	③
		(10) かもバス観音寺線	加茂 支所	加茂駅 東口	観音 寺	往 3.9km 復 3.9km	2日	2回			路線不定期運行	①	JR加茂駅にて奈良交通（株）が運行 する補助対象地域間幹線系統である 和東木津線と接続	③
		(11) かもバス南加茂台線	加茂 支所	加茂駅 東口	東山 公園	往 3.6km 復 3.6km	115日	147回			路線不定期運行	①	JR加茂駅にて奈良交通（株）が運行 する補助対象地域間幹線系統である 和東木津線と接続	③
		(12) かもバス銭司線	加茂 支所	加茂駅 西口	銭司	往 5.8km 復 5.8km	37日	49回			路線不定期運行	①	JR加茂駅にて奈良交通（株）が運行 する補助対象地域間幹線系統である 和東木津線と接続	③
		(13) かもバス西線	加茂 支所	加茂駅 西口	西	往 4.0km 復 4.0km	150日	232回			路線不定期運行	①	JR加茂駅にて奈良交通（株）が運行 する補助対象地域間幹線系統である 和東木津線と接続	③

（注）

- 乗用タクシーによる運行の場合は、「運行系統名等」に運賃低廉化を行う運行サービスの名称を記載すること。
- 区域運行又は乗用タクシーによる運行の場合は、運行系統の「経由地」に営業区域又は運賃低廉化対象地域を記載することとし、「起点」、「終点」及び「系統キロ程」について記載を要しない。
- 「系統キロ程」については、小数点第1位（第2位以下切り捨て）まで記載すること。なお、循環系統の場合には、往又は復のどちらかの欄にキロ程を記載し、もう片方の欄に「循環」と記載すること。
- 「利便増進特例措置」及び「運送継続特例措置」については、利便増進計画又は運送継続計画の認定を受け、地域内フィーダー系統に係る特例措置の適用（別表9又は別表10）を受けて補助対象となる場合のみ「○」を記載
- 「運行態様の別」については、路線定期運行、路線不定期運行、区域運行、乗用タクシーによる運行の別を記載すること。
- 「補助対象地域間幹線系統等と接続の確保」については、地域内フィーダー系統が接続する補助対象地域間幹線系統又は地域間交通ネットワークとどのように接続を確保するかについて記載すること。
- 乗用タクシーによる運行の場合は、「運行系統名」「利便増進特例措置」について記載を要しない。
- 本表に記載する運行予定系統を示した地図及び運行ダイヤを添付すること。乗用タクシーによる運行の場合は、営業区域を示した地図を添付すること。

表1 地域公共交通確保維持事業により運行を確保・維持する運行系統の概要及び運送予定者（地域内フィーダー系統）

令和7年度

市区町村名	運送予定者名	運行系統名等 (申請番号)	運行系統			系統 キロ程	計画 運行 日数	計画 運行 回数	利便 増進 特例 措置	運送 継続 特例 措置	地域内フィーダー系統の基準適合 (別表7・別表9・別表10)			
			起点	経由地	終点						運行態様の別	基準ハで該 当する要件 (別表7・9)	補助対象地域間幹 線系統等と接続の 確保	基準ホで該 当する要件 (別表7のみ)
木津川市	奈良交通株式会社	(1) かもバス当尾線	加茂 駅東 口	岩船寺	加茂 山の 家	往 9.4km 復 9.4km	365日	3102.5回			路線定期運行	①	JR加茂駅にて奈良交通(株)が運行 する補助対象地域間幹線系統である 和東木津線と接続	③
		(2) かもバス奥畑線	加茂 支所	加茂駅 西口	奥畑	往 5.9km 復 5.9km	247回	988回			路線定期運行	①	JR加茂駅にて奈良交通(株)が運行 する補助対象地域間幹線系統である 和東木津線と接続	③
	株式会社ウイング	(3) かもバス通学線1	奥畑	加茂駅 西口	加茂 支所	往 9.9km 復 0.0km	204日	102回			路線定期運行	①	JR加茂駅にて奈良交通(株)が運行 する補助対象地域間幹線系統である 和東木津線と接続	③
		(4) かもバス通学線2	恭仁 宮跡	仏生寺	奥畑	往 2.8km 復 0.0km	118日	59回			路線定期運行	①	「にのみや学習館」にて、奈良交通 兼が運行する補助対象地域間幹線 系統である、和東木津線「岡崎」と接 続	③
		(5) かもバス通学線3	加茂 支所	加茂駅 西口	銭司	往 8.9km 復 0.0km	207日	164回			路線定期運行	①	JR加茂駅にて奈良交通(株)が運行 する補助対象地域間幹線系統である 和東木津線と接続	③
		(6) やましろバス山城線北行	木津 駅	棚倉駅	渋川 西	往 7.4km 復 0.0km	245日	980回			路線定期運行	②(2)	JR「棚倉駅」「上粕 駅」 「木津駅」と接続	③
		(7) やましろバス山城線南行	渋川 西	棚倉駅	木津 駅	往 7.2km 復 0.0km	247日	988回			路線定期運行	②(2)	JR「棚倉駅」「上粕 駅」 「木津駅」と接続	③
		(8) かもバス山田線	加茂 支所	加茂駅 東口	山田	往 6.5km 復 6.5km	96日	139回			路線不定期運行	①	JR加茂駅にて奈良交通(株)が運行 する補助対象地域間幹線系統である 和東木津線と接続	③
	加茂タクシー株式会社	(9) かもバス大畑線	加茂 支所	加茂駅 東口	大畑	往 8.6km 復 8.6km	71日	81回			路線不定期運行	①	JR加茂駅にて奈良交通(株)が運行 する補助対象地域間幹線系統である 和東木津線と接続	③
		(10) かもバス観音寺線	加茂 支所	加茂駅 東口	観音 寺	往 3.9km 復 3.9km	2日	2回			路線不定期運行	①	JR加茂駅にて奈良交通(株)が運行 する補助対象地域間幹線系統である 和東木津線と接続	③
		(11) かもバス南加茂台線	加茂 支所	加茂駅 東口	東山 公園	往 3.6km 復 3.6km	117日	150回			路線不定期運行	①	JR加茂駅にて奈良交通(株)が運行 する補助対象地域間幹線系統である 和東木津線と接続	③
		(12) かもバス銭司線	加茂 支所	加茂駅 西口	銭司	往 5.8km 復 5.8km	38日	50回			路線不定期運行	①	JR加茂駅にて奈良交通(株)が運行 する補助対象地域間幹線系統である 和東木津線と接続	③
		(13) かもバス西線	加茂 支所	加茂駅 西口	西	往 4.0km 復 4.0km	153日	237回			路線不定期運行	①	JR加茂駅にて奈良交通(株)が運行 する補助対象地域間幹線系統である 和東木津線と接続	③

(注)

- 乗用タクシーによる運行の場合は、「運行系統名等」に運賃低廉化を行う運行サービスの名称を記載すること。
- 区域運行又は乗用タクシーによる運行の場合は、運行系統の「経由地」に営業区域又は運賃低廉化対象地域を記載することとし、「起点」、「終点」及び「系統キロ程」について記載を要しない。
- 「系統キロ程」については、小数点第1位(第2位以下切り捨て)まで記載すること。なお、循環系統の場合には、往又は復のどちらかの欄にキロ程を記載し、もう片方の欄に「循環」と記載すること。
- 「利便増進特例措置」及び「運送継続特例措置」については、利便増進計画又は運送継続計画の認定を受け、地域内フィーダー系統に係る特例措置の適用(別表9又は別表10)を受けて補助対象となる場合のみ「○」を記載す
- 「運行態様の別」については、路線定期運行、路線不定期運行、区域運行、乗用タクシーによる運行の別を記載すること。
- 「補助対象地域間幹線系統等と接続の確保」については、地域内フィーダー系統が接続する補助対象地域間幹線系統又は地域間交通ネットワークとどのように接続を確保するかについて記載すること。
- 乗用タクシーによる運行の場合は、「運行系統名」「利便増進特例措置」について記載を要しない。
- 本表に記載する運行予定系統を示した地図及び運行ダイヤを添付すること。乗用タクシーによる運行の場合は、営業区域を示した地図を添付すること。

表5 地域公共交通確保維持改善事業を行う地域の概要

市区町村名	木津川市
-------	------

(単位:人)

	人 口
人口集中地区以外	30,861
交通不便地域等	1,196

## 交通不便地域等の内訳

人 口	対象地区	根拠法
752	木津川市山城町綺田	局長指定
444	木津川市山城町椿井	局長指定

地域公共交通計画、地域公共交通利便増進実施計画、地域旅客運送サービス継続実施計画の策定年月日及び  
特例適用開始年度

計画名	策定年月日	特例適用開始年度
木津川市地域公共交通網形成計画	平成27年3月	平成27年4月
第2次木津川市地域公共交通網形成計画	令和2年3月	令和2年4月
木津川市地域公共交通計画	令和6年3月	令和6年4月

## (1) 記載要領

1. 人口は最新の国勢調査結果を基に記載すること。ただし、地方運輸局長等が指定する交通不便地域の場合は、申請する年度の前年度の3月末現在の住民基本台帳を基に記載すること。
2. 「人口集中地区以外」の欄は、国勢調査結果により設定された人口集中地区に該当しない地区の人口を記載すること。
3. 「交通不便地域等」の欄は、地域公共交通確保維持改善事業費補助金交付要綱（以下、「交付要綱」という。）の別表7（ハ②（1））に記載のある過疎地域の人口、交付要綱別表7（ハ②（2）（実施要領の2.（1）⑪））に基づき地方運輸局長等が指定する交通不便地域の人口及び交付要綱別表7リに基づき地方運輸局長等が認める地域の合計（重複する場合を除く）を記載すること。
4. 「対象地区」の欄には、当該市町村の一部が交付要綱別表7（ハ②（1））に掲げる法律（根拠法）に基づき地域指定されている場合に、根拠法ごとに当該区域の旧市町村名等を記載すること。また、地方運輸局長等が指定する交通不便地域等が存在する場合には、該当する区域名を記載すること。
5. 「根拠法」の欄は、交通不便地域を地方運輸局長等が指定した場合は、「局長指定」と記載すること。また、乗用タクシー以外での輸送が著しく困難であるものとして地方運輸局長等が認めた場合は、「局長指定（乗用）」と記載すること。
6. 「特例適用開始年度」の欄は、地域公共交通利便増進実施計画又は地域旅客運送サービス継続実施計画を策定し、特例を適用する場合に記載すること。

## (2) 添付書類

1. 「人口集中地区以外の地区」及び「交通不便地域等」の区分が分かる地図を添付すること。（ただし、全域が交通不便地域等となる場合には省略可）

山城線 半径1キロ外 人口

大字	小字	R7.3末人口(人)					R7.3末人口(人)
		0～14歳	15～20歳	21～24歳	25～64歳	65歳以上	全体
綺田	内垣外		2	1	2		5
	尾無						0
	神ノ木	2	2	4	28	33	69
	柏谷	3			9	14	26
	川久保				13	4	17
	北村	2	6	5	20	14	47
	小坪						0
	渋川	11	4	3	45	38	101
	局塚					1	1
	出垣外	30	8	3	56	34	131
	鳥居	12	7	3	35	34	91
	戸田家	3		1	4	3	11
	中浜	2	1	7	23	27	60
	西ノ口	11	7	2	19	4	43
	西ノ城						0
	西垣外						0
	野田		2		2	2	6
	浜	6	5	6	25	16	58
	平後	6	2	1	19	8	36
	美濃垣外						0
	藪浦	3		1	6	9	19
	山際	1	1	1	11	16	30
	渡リ戸				1		1
樺井	安ノ平	12	11	7	38	13	81
	大谷						0
	大平						0
	落合					1	1
	北代	13	9	5	42	21	90
	坂ノ下				4	5	9
	三階	6	6	5	29	36	82
	堂垣内						0
	中垣内	2	1	1	16	25	45
	西垣内	3	7	2	30	26	68
	西ヶ峰				2	2	4
	野田尾				5	2	7
	畑岡						0
	舟戸	2	6	3	20	17	48
	松尾						0
	水垣内				3	6	9
	宮城谷						0
	六反藪						0
	合計	130	87	61	507	411	1,196

高齡化率 34.36 %

山城線 半径1キロ外 人口

大字	小字	R7.3末人口(人)					R7.3末人口(人)
		0～14歳	15～20歳	21～24歳	25～64歳	65歳以上	全体
綺田	内垣外		2	1	2		5
	尾無						0
	神ノ木	2	2	4	28	33	69
	柏谷	3			9	14	26
	川久保				13	4	17
	北村	2	6	5	20	14	47
	小坪						0
	渋川	11	4	3	45	38	101
	局塚					1	1
	出垣外	30	8	3	56	34	131
	鳥居	12	7	3	35	34	91
	戸田家	3		1	4	3	11
	中浜	2	1	7	23	27	60
	西ノ口	11	7	2	19	4	43
	西ノ城						0
	西垣外						0
	野田		2		2	2	6
	浜	6	5	6	25	16	58
	平後	6	2	1	19	8	36
	美濃垣外						0
	藪浦	3		1	6	9	19
	山際	1	1	1	11	16	30
	渡り戸				1		1
椿井	安ノ平	12	11	7	38	13	81
	大谷						0
	大平						0
	落合					1	1
	北代	13	9	5	42	21	90
	坂ノ下				4	5	9
	三階	6	6	5	29	36	82
	堂垣内						0
	中垣内	2	1	1	16	25	45
	西垣内	3	7	2	30	26	68
	西ヶ峰				2	2	4
	野田尾				5	2	7
	畑岡						0
	舟戸	2	6	3	20	17	48
	松尾						0
	水垣内				3	6	9
	宮城谷						0
	六反藪						0
	合計	130	87	61	507	411	1,196

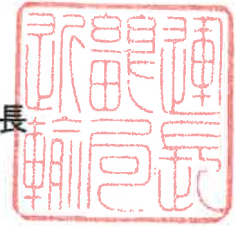
高齡化率

34.36 %

近運交交第 2 7 号  
令和 3 年 6 月 2 4 日

木津川市長 河井 規子 殿

近畿運輸局長

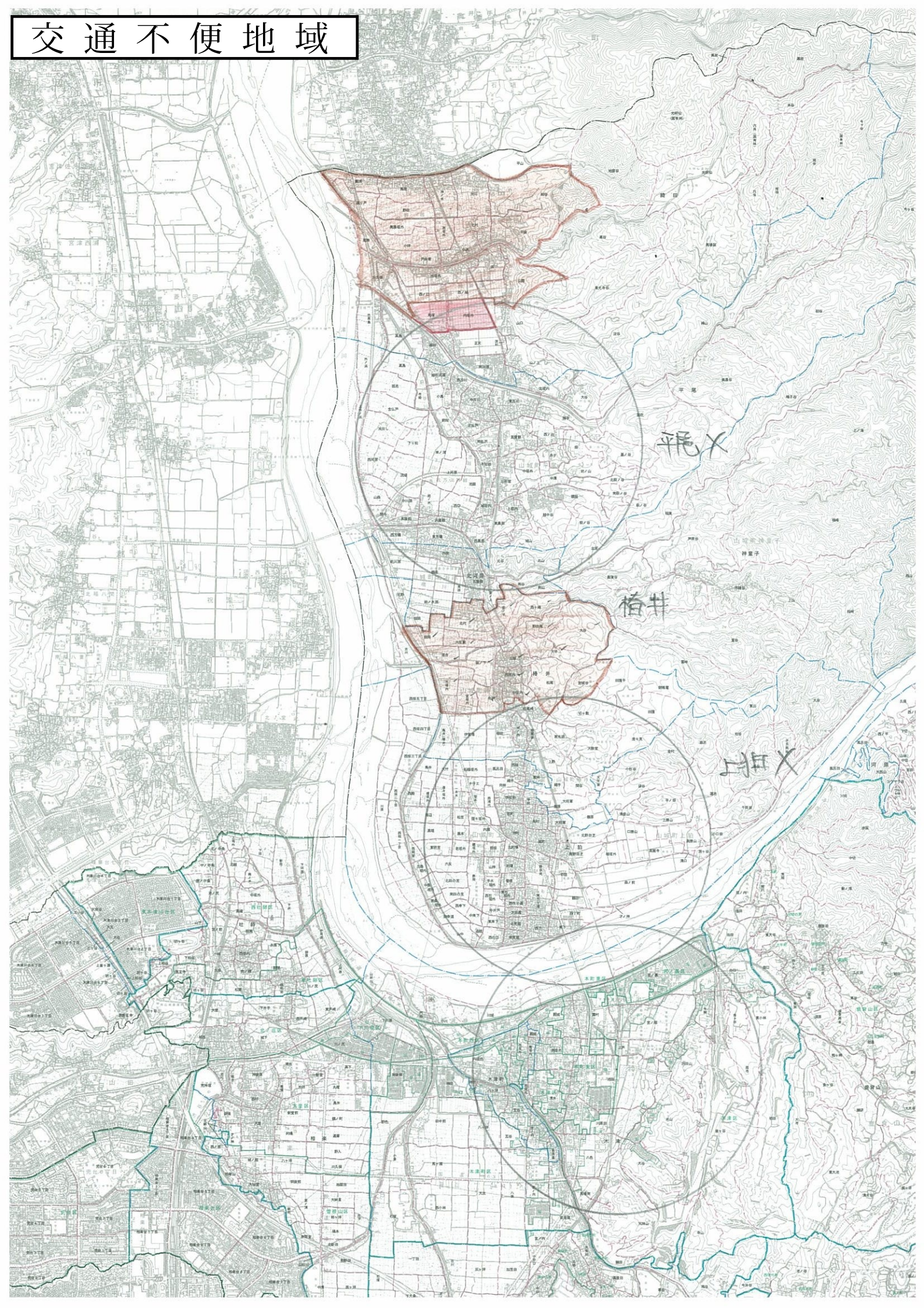


## 指 定 書

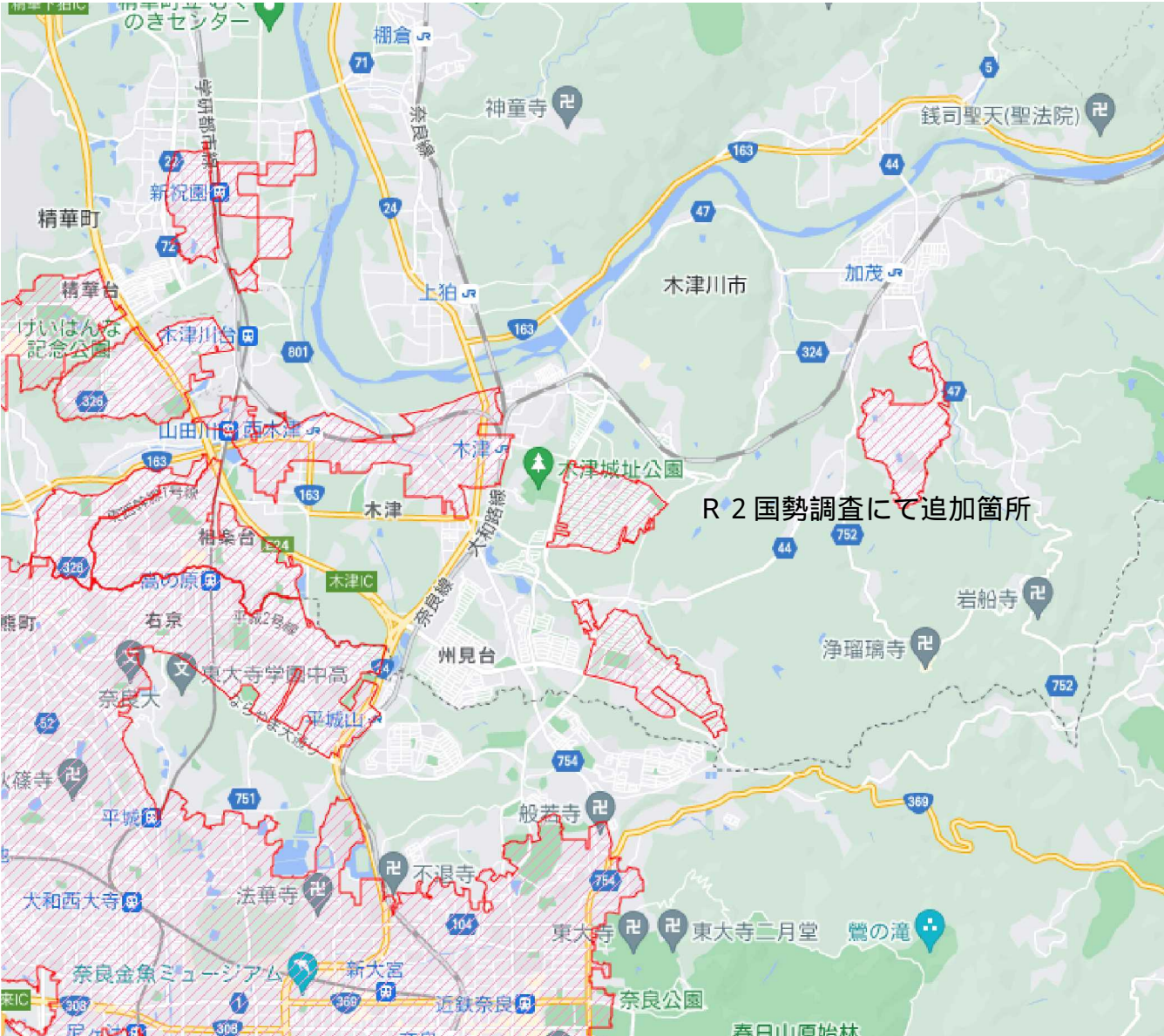
令和 3 年 5 月 2 0 日付け 3 木学研第 6 6 号をもって申請のあった交通不便地域の地域指定については、申請のとおり指定する。



# 交通不便地域







R2 国勢調査にて追加箇所



令和２年国勢調査 人口等基本集計

第１－１表 男女別人口、世帯の種類別世帯数及び世帯人員並びに2015年（平成27年）の人口（組替）、2015年（平成27年）の世帯数（組替）、5年間の人口増減数、5年間の人口増減率、5年間の世帯増減数、5年間の世帯増減率、人口性比、面積（参考）及び人口密度－全国、都道府県、市区町村（2000年（平成12年）市区町村含む）

- 1) 「2015年（平成27年）の人口（組替）」及び「2015年（平成27年）の世帯数（組替）」は、令和２年10月１日現在の市区町村の境域に基づいて組み替えた平成27年の人口及び世帯数を示す。
- 2) 「5年間の人口増減数（率）」及び「5年間の世帯増減数（率）」については、それぞれ「2015年（平成27年）の人口（組替）」及び「2015年（平成27年）の世帯数（組替）」と比較したもの。
- 3) 「人口性比」とは、女性100人に対する男性の数を示す。
- 4) 地域名において、「旧：○○○」と表記されている項目は「2000年（平成12年）市区町村」を示す。「2000年（平成12年）市区町村」については、令和２年10月１日現在の市区町村の境域に基づいて平成12年10月１日時点の市区町村に組み替えた、令和２年10月１日現在の結果数値を表章している。
- 5) 「面積（参考）」については、国土交通省国土地理院「令和２年全国都道府県市区町村別面積調（10月１日時点）」による。ただし、「2000年（平成12年）市区町村」については「平成12年全国都道府県市区町村別面積調」による。また、平成12年の境界未定地域の面積については、総務省統計局において面積を算出している。（面積に
- 6) 「人口密度」については、国勢調査旅行規則第１条に基づいて調査対象外とした地域の面積を除いて算出。（詳細は「令和２年国勢調査 面積及び人口密度に関する留意事項」を参照）

				人口	人口	人口	2015年（平成27年）の人口（組替）	5年間の人口増減数	5年間の人口増減率	人口性比	面積（参考）	人口密度	世帯数	世帯数	世帯数	2015年（平成27年）の世帯数（組替）	5年間の世帯増減数	5年間の世帯増減率	世帯人員	世帯人員	世帯人員			
				男女	男女	男女							世帯の種類	世帯の種類	世帯の種類				世帯の種類	世帯の種類	世帯の種類			
				0_総数	1_男	2_女							0_総数	1_一般世帯	2_施設等の世帯				0_総数	1_一般世帯	2_施設等の世帯			
				(人)	(人)	(人)	(人)	(人)	(%)		(km2)	(1km2当たり)	(世帯)	(世帯)	(世帯)	(世帯)	(世帯)	(%)	(人)	(人)	(人)			
国	2000年_都道府	2000年_市区町村	2000年_地域名																					
2	26_京都府	26214	26_京都府	26214	2379_木津川市		77,907	37,295	40,612	72,840	5,067	6.95634	91.83246	85.13	915.2	29,802	29,762	40	26,656	3,146	11,80222	77,907	77,056	851

第1～2表 男女別人口、世帯の種類別世帯数及び世帯人員並びに2015年（平成27年）の人口（組替）、2015年（平成27年）の世帯数（組替）、5年間の人口増減数、5年間の人口増減率、5年間の世帯増減数、5年間の世帯増減率、人口性比、面積（参考）及び人口密度一全国、都道府県、市区町村（人口集中地区）

- 1) 「2015年（平成27年）の人口（組替）」及び「2015年（平成27年）の世帯数（組替）」は、令和2年10月1日現在の市区町村の境界に基づいて組み替えた平成27年の人口及び世帯数を示す。  
2) 「5年間の人口増減数（率）」及び「5年間の世帯増減数（率）」については、それぞれ「2015年（平成27年）の人口（組替）」及び「2015年（平成27年）の世帯数（組替）」と比較したものの。  
3) 「人口性比」とは、女性100人に対する男性の数を示す。  
4) 「面積（参考）」については、国土交通省国土地理院「令和2年全国都道府県市区町村別面積調（10月1日時点）」による。また、人口集中地区の面積については、総務省統計局において面積を算出している。（面積に関する主な留意事項は「令和2年国勢調査 面積及び人口密度に関する留意事項」を参照）  
5) 「人口密度」については、国勢調査施行規則第1条に基づいて調査対象外とした地域の面積を除いて算出。（詳細は「令和2年国勢調査 面積及び人口密度に関する留意事項」を参照）  
6) 「人口集中地区」及び各地域の「人口集中地区符号」に関する主な留意事項については、「令和2年国勢調査 人口集中地区に関する留意事項」を参照。

[illegible]

R7年10月

MON	TUE	WED	THU	FRI	SAT	SUN
		18.5	28.5	38.5	48.5	58.5
68.5	78.5	88.5	98.5	108.5	118.5	128.5
138.5	148.5	158.5	168.5	178.5	188.5	198.5
208.5	218.5	228.5	238.5	248.5	258.5	268.5
278.5	288.5	298.5	308.5	318.5		

R7年11月

MON	TUE	WED	THU	FRI	SAT	SUN
					18.5	28.5
38.5	48.5	58.5	68.5	78.5	88.5	98.5
108.5	118.5	128.5	138.5	148.5	158.5	168.5
178.5	188.5	198.5	208.5	218.5	228.5	238.5
248.5	258.5	268.5	278.5	288.5	298.5	308.5

10月31日263.5回

11月30日255.回

R7年12月

MON	TUE	WED	THU	FRI	SAT	SUN
18.5	28.5	38.5	48.5	58.5	68.5	78.5
88.5	98.5	108.5	118.5	128.5	138.5	148.5
158.5	168.5	178.5	188.5	198.5	208.5	218.5
228.5	238.5	248.5	258.5	268.5	278.5	288.5
298.5	308.5	318.5				

R8年1月

MON	TUE	WED	THU	FRI	SAT	SUN
			18.5	28.5	38.5	48.5
58.5	68.5	78.5	88.5	98.5	108.5	118.5
128.5	138.5	148.5	158.5	168.5	178.5	188.5
198.5	208.5	218.5	228.5	238.5	248.5	258.5
268.5	278.5	288.5	298.5	308.5	318.5	

12月31日263.5回

1月31日263.5回

R8年2月

MON	TUE	WED	THU	FRI	SAT	SUN
						18.5
28.5	38.5	48.5	58.5	68.5	78.5	88.5
98.5	108.5	118.5	128.5	138.5	148.5	158.5
168.5	178.5	188.5	198.5	208.5	218.5	228.5
238.5	248.5	258.5	268.5	278.5	288.5	

R8年3月

MON	TUE	WED	THU	FRI	SAT	SUN
						18.5
28.5	38.5	48.5	58.5	68.5	78.5	88.5
98.5	108.5	118.5	128.5	138.5	148.5	158.5
168.5	178.5	188.5	198.5	208.5	218.5	228.5
238.5	248.5	258.5	268.5	278.5	288.5	298.5
308.5	318.5					

2月28日238.回

3月31日263.5回

R8年4月

MON	TUE	WED	THU	FRI	SAT	SUN
		18.5	28.5	38.5	48.5	58.5
68.5	78.5	88.5	98.5	108.5	118.5	128.5
138.5	148.5	158.5	168.5	178.5	188.5	198.5
208.5	218.5	228.5	238.5	248.5	258.5	268.5
278.5	288.5	298.5	308.5			

R8年5月

MON	TUE	WED	THU	FRI	SAT	SUN
				18.5	28.5	38.5
48.5	58.5	68.5	78.5	88.5	98.5	108.5
118.5	128.5	138.5	148.5	158.5	168.5	178.5
188.5	198.5	208.5	218.5	228.5	238.5	248.5
258.5	268.5	278.5	288.5	298.5	308.5	318.5

4月30日255.回

5月31日263.5回

R8年6月

MON	TUE	WED	THU	FRI	SAT	SUN
18.5	28.5	38.5	48.5	58.5	68.5	78.5
88.5	98.5	108.5	118.5	128.5	138.5	148.5
158.5	168.5	178.5	188.5	198.5	208.5	218.5
228.5	238.5	248.5	258.5	268.5	278.5	288.5
298.5	308.5					

R8年7月

MON	TUE	WED	THU	FRI	SAT	SUN
		18.5	28.5	38.5	48.5	58.5
68.5	78.5	88.5	98.5	108.5	118.5	128.5
138.5	148.5	158.5	168.5	178.5	188.5	198.5
208.5	218.5	228.5	238.5	248.5	258.5	268.5
278.5	288.5	298.5	308.5	318.5		

6月30日255.回

7月31日263.5回

R8年8月

MON	TUE	WED	THU	FRI	SAT	SUN
					18.5	28.5
38.5	48.5	58.5	68.5	78.5	88.5	98.5
108.5	118.5	128.5	138.5	148.5	158.5	168.5
178.5	188.5	198.5	208.5	218.5	228.5	238.5
248.5	258.5	268.5	278.5	288.5	298.5	308.5
318.5						

R8年9月

MON	TUE	WED	THU	FRI	SAT	SUN
	18.5	28.5	38.5	48.5	58.5	68.5
78.5	88.5	98.5	108.5	118.5	128.5	138.5
148.5	158.5	168.5	178.5	188.5	198.5	208.5
218.5	228.5	238.5	248.5	258.5	268.5	278.5
288.5	298.5	308.5				

8月31日263.5回

9月30日255.回

令和8年度事業

自治体名	木津川市
------	------

系統番号 系統名	(2) 奥畑線
-------------	------------

合計	240日	960.回
----	------	-------

R7年10月

MON	TUE	WED	THU	FRI	SAT	SUN
		1 <sub>4</sub>	2 <sub>4</sub>	3 <sub>4</sub>	4	5
6 <sub>4</sub>	7 <sub>4</sub>	8 <sub>4</sub>	9 <sub>4</sub>	10 <sub>4</sub>	11	12
13	14 <sub>4</sub>	15 <sub>4</sub>	16 <sub>4</sub>	17 <sub>4</sub>	18	19
20 <sub>4</sub>	21 <sub>4</sub>	22 <sub>4</sub>	23 <sub>4</sub>	24 <sub>4</sub>	25	26
27 <sub>4</sub>	28 <sub>4</sub>	29 <sub>4</sub>	30 <sub>4</sub>	31		

R7年11月

MON	TUE	WED	THU	FRI	SAT	SUN
					1	2
3	4 <sub>4</sub>	5 <sub>4</sub>	6 <sub>4</sub>	7 <sub>4</sub>	8	9
10 <sub>4</sub>	11 <sub>4</sub>	12 <sub>4</sub>	13 <sub>4</sub>	14 <sub>4</sub>	15	16
17 <sub>4</sub>	18	19 <sub>4</sub>	20 <sub>4</sub>	21 <sub>4</sub>	22	23
24	25 <sub>4</sub>	26 <sub>4</sub>	27 <sub>4</sub>	28 <sub>4</sub>	29	30

10月 22日 88.回

11月 18日 72.回

R7年12月

MON	TUE	WED	THU	FRI	SAT	SUN
1 <sub>4</sub>	2 <sub>4</sub>	3 <sub>4</sub>	4 <sub>4</sub>	5 <sub>4</sub>	6	7
8 <sub>4</sub>	9 <sub>4</sub>	10 <sub>4</sub>	11 <sub>4</sub>	12 <sub>4</sub>	13	14
15 <sub>4</sub>	16 <sub>4</sub>	17 <sub>4</sub>	18 <sub>4</sub>	19 <sub>4</sub>	20	21
22 <sub>4</sub>	23 <sub>4</sub>	24 <sub>4</sub>	25 <sub>4</sub>	26 <sub>4</sub>	27	28
29	30	31				

R8年1月

MON	TUE	WED	THU	FRI	SAT	SUN
			1	2	3	4
5 <sub>4</sub>	6 <sub>4</sub>	7 <sub>4</sub>	8 <sub>4</sub>	9 <sub>4</sub>	10	11
12	13 <sub>4</sub>	14 <sub>4</sub>	15 <sub>4</sub>	16 <sub>4</sub>	17	18
19 <sub>4</sub>	20 <sub>4</sub>	21 <sub>4</sub>	22 <sub>4</sub>	23 <sub>4</sub>	24	25
26 <sub>4</sub>	27 <sub>4</sub>	28 <sub>4</sub>	29 <sub>4</sub>	30 <sub>4</sub>	31	

12月 20日 80.回

1月 19日 76.回

R8年2月

MON	TUE	WED	THU	FRI	SAT	SUN
						1
2 <sub>4</sub>	3 <sub>4</sub>	4 <sub>4</sub>	5 <sub>4</sub>	6 <sub>4</sub>	7	8
9 <sub>4</sub>	10 <sub>4</sub>	11	12 <sub>4</sub>	13 <sub>4</sub>	14	15
16 <sub>4</sub>	17 <sub>4</sub>	18 <sub>4</sub>	19 <sub>4</sub>	20 <sub>4</sub>	21	22
23	24 <sub>4</sub>	25 <sub>4</sub>	26 <sub>4</sub>	27 <sub>4</sub>	28	

R8年3月

MON	TUE	WED	THU	FRI	SAT	SUN
						1
2 <sub>4</sub>	3 <sub>4</sub>	4 <sub>4</sub>	5 <sub>4</sub>	6 <sub>4</sub>	7	8
9 <sub>4</sub>	10 <sub>4</sub>	11 <sub>4</sub>	12 <sub>4</sub>	13 <sub>4</sub>	14	15
16 <sub>4</sub>	17 <sub>4</sub>	18 <sub>4</sub>	19 <sub>4</sub>	20	21	22
23 <sub>4</sub>	24 <sub>4</sub>	25 <sub>4</sub>	26 <sub>4</sub>	27 <sub>4</sub>	28	29
30 <sub>4</sub>	31 <sub>4</sub>					

2月 18日 72.回

3月 21日 84.回

R8年4月

MON	TUE	WED	THU	FRI	SAT	SUN
		1 <sub>4</sub>	2 <sub>4</sub>	3 <sub>4</sub>	4	5
6 <sub>4</sub>	7 <sub>4</sub>	8 <sub>4</sub>	9 <sub>4</sub>	10 <sub>4</sub>	11	12
13 <sub>4</sub>	14 <sub>4</sub>	15 <sub>4</sub>	16 <sub>4</sub>	17 <sub>4</sub>	18	19
20 <sub>4</sub>	21 <sub>4</sub>	22 <sub>4</sub>	23 <sub>4</sub>	24 <sub>4</sub>	25	26
27 <sub>4</sub>	28 <sub>4</sub>	29	30 <sub>4</sub>			

R8年5月

MON	TUE	WED	THU	FRI	SAT	SUN
				1 <sub>4</sub>	2	3
4	5	6	7 <sub>4</sub>	8 <sub>4</sub>	9	10
11 <sub>4</sub>	12 <sub>4</sub>	13 <sub>4</sub>	14 <sub>4</sub>	15 <sub>4</sub>	16	17
18 <sub>4</sub>	19 <sub>4</sub>	20 <sub>4</sub>	21 <sub>4</sub>	22 <sub>4</sub>	23	24
25 <sub>4</sub>	26 <sub>4</sub>	27 <sub>4</sub>	28 <sub>4</sub>	29 <sub>4</sub>	30	31

4月 21日 84.回

5月 18日 72.回

R8年6月

MON	TUE	WED	THU	FRI	SAT	SUN
1 <sub>4</sub>	2 <sub>4</sub>	3 <sub>4</sub>	4 <sub>4</sub>	5 <sub>4</sub>	6	7
8 <sub>4</sub>	9 <sub>4</sub>	10 <sub>4</sub>	11 <sub>4</sub>	12 <sub>4</sub>	13	14
15 <sub>4</sub>	16 <sub>4</sub>	17 <sub>4</sub>	18 <sub>4</sub>	19 <sub>4</sub>	20	21
22 <sub>4</sub>	23 <sub>4</sub>	24 <sub>4</sub>	25 <sub>4</sub>	26 <sub>4</sub>	27	28
29 <sub>4</sub>	30 <sub>4</sub>					

R8年7月

MON	TUE	WED	THU	FRI	SAT	SUN
		1 <sub>4</sub>	2 <sub>4</sub>	3 <sub>4</sub>	4	5
6	7 <sub>4</sub>	8 <sub>4</sub>	9 <sub>4</sub>	10 <sub>4</sub>	11	12
13 <sub>4</sub>	14 <sub>4</sub>	15 <sub>4</sub>	16 <sub>4</sub>	17 <sub>4</sub>	18	19
20	21 <sub>4</sub>	22 <sub>4</sub>	23 <sub>4</sub>	24 <sub>4</sub>	25	26
27 <sub>4</sub>	28 <sub>4</sub>	29 <sub>4</sub>	30 <sub>4</sub>	31 <sub>4</sub>		

6月 22日 88.回

7月 22日 88.回

R8年8月

MON	TUE	WED	THU	FRI	SAT	SUN
					1	2
3 <sub>4</sub>	4 <sub>4</sub>	5 <sub>4</sub>	6 <sub>4</sub>	7 <sub>4</sub>	8	9
10 <sub>4</sub>	11	12 <sub>4</sub>	13 <sub>4</sub>	14 <sub>4</sub>	15	16
17 <sub>4</sub>	18 <sub>4</sub>	19 <sub>4</sub>	20 <sub>4</sub>	21 <sub>4</sub>	22	23
24 <sub>4</sub>	25 <sub>4</sub>	26 <sub>4</sub>	27 <sub>4</sub>	28 <sub>4</sub>	29	30
31 <sub>4</sub>						

R8年9月

MON	TUE	WED	THU	FRI	SAT	SUN
	1 <sub>4</sub>	2 <sub>4</sub>	3 <sub>4</sub>	4 <sub>4</sub>	5	6
7 <sub>4</sub>	8 <sub>4</sub>	9 <sub>4</sub>	10 <sub>4</sub>	11 <sub>4</sub>	12	13
14 <sub>4</sub>	15 <sub>4</sub>	16 <sub>4</sub>	17 <sub>4</sub>	18 <sub>4</sub>	19	20
21	22	23	24 <sub>4</sub>	25 <sub>4</sub>	26	27
28 <sub>4</sub>	29 <sub>4</sub>	30 <sub>4</sub>				

8月 20日 80.回

9月 19日 76.回

R7年10月

MON	TUE	WED	THU	FRI	SAT	SUN
		1 0.5	2 0.5	3 0.5	4	5
6 0.5	7 0.5	8 0.5	9 0.5	10 0.5	11	12
13	14 0.5	15 0.5	16 0.5	17 0.5	18	19
20 0.5	21 0.5	22 0.5	23 0.5	24 0.5	25	26
27 0.5	28 0.5	29 0.5	30 0.5	31 0.5		

R7年11月

MON	TUE	WED	THU	FRI	SAT	SUN
					1	2
3	4 0.5	5 0.5	6 0.5	7 0.5	8	9
10 0.5	11 0.5	12 0.5	13 0.5	14 0.5	15	16
17 0.5	18 0.5	19 0.5	20 0.5	21 0.5	22	23
24	25 0.5	26 0.5	27 0.5	28 0.5	29	30

10月	22日	11.回
11月	18日	9.回

R7年12月

MON	TUE	WED	THU	FRI	SAT	SUN
1 0.5	2 0.5	3 0.5	4 0.5	5 0.5	6	7
8 0.5	9 0.5	10 0.5	11 0.5	12 0.5	13	14
15 0.5	16 0.5	17 0.5	18 0.5	19 0.5	20	21
22 0.5	23 0.5	24 0.5	25 0.5	26	27	28
29	30	31				

R8年1月

MON	TUE	WED	THU	FRI	SAT	SUN
			1	2	3	4
5	6	7	8 0.5	9 0.5	10	11
12	13 0.5	14 0.5	15 0.5	16 0.5	17	18
19 0.5	20 0.5	21 0.5	22 0.5	23 0.5	24	25
26 0.5	27 0.5	28 0.5	29 0.5	30 0.5	31	

12月	18日	9.回
1月	16日	8.回

R8年2月

MON	TUE	WED	THU	FRI	SAT	SUN
						1
2 0.5	3 0.5	4 0.5	5 0.5	6 0.5	7	8
9 0.5	10 0.5	11	12 0.5	13 0.5	14	15
16 0.5	17 0.5	18 0.5	19 0.5	20 0.5	21	22
23	24 0.5	25 0.5	26 0.5	27 0.5	28	

R8年3月

MON	TUE	WED	THU	FRI	SAT	SUN
						1
2 0.5	3 0.5	4 0.5	5 0.5	6 0.5	7	8
9 0.5	10 0.5	11 0.5	12 0.5	13 0.5	14	15
16 0.5	17 0.5	18 0.5	19 0.5	20	21	22
23 0.5	24 0.5	25	26	27	28	29
30	31					

2月	18日	9.回
3月	16日	8.回

R8年4月

MON	TUE	WED	THU	FRI	SAT	SUN
		1	2	3	4	5
6 0.5	7 0.5	8 0.5	9 0.5	10 0.5	11	12
13 0.5	14 0.5	15 0.5	16 0.5	17 0.5	18	19
20 0.5	21 0.5	22 0.5	23 0.5	24 0.5	25	26
27 0.5	28 0.5	29	30 0.5			

R8年5月

MON	TUE	WED	THU	FRI	SAT	SUN
				1 0.5	2	3
4	5	6	7 0.5	8 0.5	9	10
11 0.5	12 0.5	13 0.5	14 0.5	15 0.5	16	17
18 0.5	19 0.5	20 0.5	21 0.5	22 0.5	23	24
25 0.5	26 0.5	27 0.5	28 0.5	29 0.5	30	31

4月	18日	9.回
5月	18日	9.回

R8年6月

MON	TUE	WED	THU	FRI	SAT	SUN
1 0.5	2 0.5	3 0.5	4 0.5	5 0.5	6	7
8 0.5	9 0.5	10 0.5	11 0.5	12 0.5	13	14
15 0.5	16 0.5	17 0.5	18 0.5	19 0.5	20	21
22 0.5	23 0.5	24 0.5	25 0.5	26 0.5	27	28
29 0.5	30 0.5					

R8年7月

MON	TUE	WED	THU	FRI	SAT	SUN
		1 0.5	2 0.5	3 0.5	4	5
6 0.5	7 0.5	8 0.5	9 0.5	10 0.5	11	12
13 0.5	14 0.5	15 0.5	16 0.5	17 0.5	18	19
20	21	22	23	24	25	26
27	28	29	30	31		

6月	22日	11.回
7月	13日	6.5回

R8年8月

MON	TUE	WED	THU	FRI	SAT	SUN
					1	2
3	4	5	6	7	8	9
10	11	12	13	14	15	16
17	18	19	20	21	22	23
24	25	26	27 0.5	28 0.5	29	30
31 0.5						

R8年9月

MON	TUE	WED	THU	FRI	SAT	SUN
	1 0.5	2 0.5	3 0.5	4 0.5	5	6
7 0.5	8 0.5	9 0.5	10 0.5	11 0.5	12	13
14 0.5	15 0.5	16 0.5	17 0.5	18 0.5	19	20
21	22	23	24 0.5	25 0.5	26	27
28 0.5	29 0.5	30 0.5				

8月	3日	1.5回
9月	19日	9.5回

R7年10月

MON	TUE	WED	THU	FRI	SAT	SUN
		1 0.5	2	3 0.5	4	5
6 0.5	7	8 0.5	9	10 0.5	11	12
13	14	15 0.5	16	17 0.5	18	19
20 0.5	21	22 0.5	23	24 0.5	25	26
27 0.5	28	29 0.5	30	31 0.5		

R7年11月

MON	TUE	WED	THU	FRI	SAT	SUN
					1	2
3	4	5 0.5	6	7 0.5	8	9
10 0.5	11	12 0.5	13	14 0.5	15	16
17 0.5	18	19 0.5	20	21 0.5	22	23
24	25	26 0.5	27	28 0.5	29	30

10月	13日	6.5回
11月	10日	5.回

R7年12月

MON	TUE	WED	THU	FRI	SAT	SUN
1 0.5	2	3 0.5	4	5 0.5	6	7
8 0.5	9	10 0.5	11	12 0.5	13	14
15 0.5	16	17 0.5	18	19 0.5	20	21
22 0.5	23	24 0.5	25	26	27	28
29	30	31				

R8年1月

MON	TUE	WED	THU	FRI	SAT	SUN
			1	2	3	4
5	6	7	8	9 0.5	10	11
12	13	14 0.5	15	16 0.5	17	18
19 0.5	20	21 0.5	22	23 0.5	24	25
26 0.5	27	28 0.5	29	30 0.5	31	

12月	11日	5.5回
1月	9日	4.5回

R8年2月

MON	TUE	WED	THU	FRI	SAT	SUN
						1
2 0.5	3	4 0.5	5	6 0.5	7	8
9 0.5	10	11	12	13 0.5	14	15
16 0.5	17	18 0.5	19	20 0.5	21	22
23	24	25 0.5	26	27 0.5	28	

R8年3月

MON	TUE	WED	THU	FRI	SAT	SUN
						1
2 0.5	3	4 0.5	5	6 0.5	7	8
9 0.5	10	11 0.5	12	13 0.5	14	15
16 0.5	17	18 0.5	19	20	21	22
23 0.5	24	25	26	27	28	29
30	31					

2月	10日	5.回
3月	9日	4.5回

R8年4月

MON	TUE	WED	THU	FRI	SAT	SUN
		1	2	3	4	5
6 0.5	7	8 0.5	9	10 0.5	11	12
13 0.5	14	15 0.5	16	17 0.5	18	19
20 0.5	21	22 0.5	23	24 0.5	25	26
27 0.5	28	29	30			

R8年5月

MON	TUE	WED	THU	FRI	SAT	SUN
				1 0.5	2	3
4	5	6	7	8 0.5	9	10
11 0.5	12	13 0.5	14	15 0.5	16	17
18 0.5	19	20 0.5	21	22 0.5	23	24
25 0.5	26	27 0.5	28	29 0.5	30	31

4月	10日	5.回
5月	11日	5.5回

R8年6月

MON	TUE	WED	THU	FRI	SAT	SUN
1 0.5	2	3 0.5	4	5 0.5	6	7
8 0.5	9	10 0.5	11	12 0.5	13	14
15 0.5	16	17 0.5	18	19 0.5	20	21
22 0.5	23	24 0.5	25	26 0.5	27	28
29 0.5	30					

R8年7月

MON	TUE	WED	THU	FRI	SAT	SUN
		1 0.5	2	3 0.5	4	5
6 0.5	7	8 0.5	9	10 0.5	11	12
13 0.5	14	15 0.5	16	17 0.5	18	19
20	21	22	23	24	25	26
27	28	29	30	31		

6月	13日	6.5回
7月	8日	4.回

R8年8月

MON	TUE	WED	THU	FRI	SAT	SUN
					1	2
3	4	5	6	7	8	9
10	11	12	13	14	15	16
17	18	19	20	21	22	23
24	25	26	27	28 0.5	29	30
31 0.5						

R8年9月

MON	TUE	WED	THU	FRI	SAT	SUN
	1	2 0.5	3	4 0.5	5	6
7 0.5	8	9 0.5	10	11 0.5	12	13
14 0.5	15	16 0.5	17	18 0.5	19	20
21	22	23	24	25 0.5	26	27
28 0.5	29	30 0.5				

8月	2日	1.回
9月	11日	5.5回

R7年10月

MON	TUE	WED	THU	FRI	SAT	SUN
		1	2	3	4	5
6	7	8	9	10	11	12
13	14	15	16	17	18	19
20	21	22	23	24	25	26
27	28	29	30	31		

R7年11月

MON	TUE	WED	THU	FRI	SAT	SUN
					1	2
3	4	5	6	7	8	9
10	11	12	13	14	15	16
17	18	19	20	21	22	23
24	25	26	27	28	29	30

10月	22日	17.5回
11月	18日	14.回

R7年12月

MON	TUE	WED	THU	FRI	SAT	SUN
1	2	3	4	5	6	7
8	9	10	11	12	13	14
15	16	17	18	19	20	21
22	23	24	25	26	27	28
29	30	31				

R8年1月

MON	TUE	WED	THU	FRI	SAT	SUN
			1	2	3	4
5	6	7	8	9	10	11
12	13	14	15	16	17	18
19	20	21	22	23	24	25
26	27	28	29	30	31	

12月	18日	14.5回
1月	16日	12.5回

R8年2月

MON	TUE	WED	THU	FRI	SAT	SUN
						1
2	3	4	5	6	7	8
9	10	11	12	13	14	15
16	17	18	19	20	21	22
23	24	25	26	27	28	

R8年3月

MON	TUE	WED	THU	FRI	SAT	SUN
						1
2	3	4	5	6	7	8
9	10	11	12	13	14	15
16	17	18	19	20	21	22
23	24	25	26	27	28	29
30	31					

2月	18日	14.回
3月	16日	12.5回

R8年4月

MON	TUE	WED	THU	FRI	SAT	SUN
		1	2	3	4	5
6	7	8	9	10	11	12
13	14	15	16	17	18	19
20	21	22	23	24	25	26
27	28	29	30			

R8年5月

MON	TUE	WED	THU	FRI	SAT	SUN
				1	2	3
4	5	6	7	8	9	10
11	12	13	14	15	16	17
18	19	20	21	22	23	24
25	26	27	28	29	30	31

4月	18日	14.回
5月	18日	14.5回

R8年6月

MON	TUE	WED	THU	FRI	SAT	SUN
1	2	3	4	5	6	7
8	9	10	11	12	13	14
15	16	17	18	19	20	21
22	23	24	25	26	27	28
29	30					

R8年7月

MON	TUE	WED	THU	FRI	SAT	SUN
		1	2	3	4	5
6	7	8	9	10	11	12
13	14	15	16	17	18	19
20	21	22	23	24	25	26
27	28	29	30	31		

6月	22日	17.5回
7月	13日	10.5回

R8年8月

MON	TUE	WED	THU	FRI	SAT	SUN
					1	2
3	4	5	6	7	8	9
10	11	12	13	14	15	16
17	18	19	20	21	22	23
24	25	26	27	28	29	30
31						

R8年9月

MON	TUE	WED	THU	FRI	SAT	SUN
	1	2	3	4	5	6
7	8	9	10	11	12	13
14	15	16	17	18	19	20
21	22	23	24	25	26	27
28	29	30				

8月	3日	2.5回
9月	19日	15.回

R7年10月

MON	TUE	WED	THU	FRI	SAT	SUN
		1 <sub>4</sub>	2 <sub>4</sub>	3 <sub>4</sub>	4	5
6 <sub>4</sub>	7 <sub>4</sub>	8 <sub>4</sub>	9 <sub>4</sub>	10 <sub>4</sub>	11	12
13	14 <sub>4</sub>	15 <sub>4</sub>	16 <sub>4</sub>	17 <sub>4</sub>	18	19
20 <sub>4</sub>	21 <sub>4</sub>	22 <sub>4</sub>	23 <sub>4</sub>	24 <sub>4</sub>	25	26
27 <sub>4</sub>	28 <sub>4</sub>	29 <sub>4</sub>	30 <sub>4</sub>	31		

R7年11月

MON	TUE	WED	THU	FRI	SAT	SUN
					1	2
3	4 <sub>4</sub>	5 <sub>4</sub>	6 <sub>4</sub>	7 <sub>4</sub>	8	9
10 <sub>4</sub>	11 <sub>4</sub>	12 <sub>4</sub>	13 <sub>4</sub>	14 <sub>4</sub>	15	16
17 <sub>4</sub>	18	19 <sub>4</sub>	20 <sub>4</sub>	21 <sub>4</sub>	22	23
24	25 <sub>4</sub>	26 <sub>4</sub>	27 <sub>4</sub>	28 <sub>4</sub>	29	30

10月	22日	88.回
11月	18日	72.回

R7年12月

MON	TUE	WED	THU	FRI	SAT	SUN
1 <sub>4</sub>	2 <sub>4</sub>	3 <sub>4</sub>	4 <sub>4</sub>	5 <sub>4</sub>	6	7
8 <sub>4</sub>	9 <sub>4</sub>	10 <sub>4</sub>	11 <sub>4</sub>	12 <sub>4</sub>	13	14
15 <sub>4</sub>	16 <sub>4</sub>	17 <sub>4</sub>	18 <sub>4</sub>	19 <sub>4</sub>	20	21
22 <sub>4</sub>	23 <sub>4</sub>	24 <sub>4</sub>	25 <sub>4</sub>	26 <sub>4</sub>	27	28
29	30	31				

R8年1月

MON	TUE	WED	THU	FRI	SAT	SUN
			1	2	3	4
5 <sub>4</sub>	6 <sub>4</sub>	7 <sub>4</sub>	8 <sub>4</sub>	9 <sub>4</sub>	10	11
12	13 <sub>4</sub>	14 <sub>4</sub>	15 <sub>4</sub>	16 <sub>4</sub>	17	18
19 <sub>4</sub>	20 <sub>4</sub>	21 <sub>4</sub>	22 <sub>4</sub>	23 <sub>4</sub>	24	25
26 <sub>4</sub>	27 <sub>4</sub>	28 <sub>4</sub>	29 <sub>4</sub>	30 <sub>4</sub>	31	

12月	20日	80.回
1月	19日	76.回

R8年2月

MON	TUE	WED	THU	FRI	SAT	SUN
						1
2 <sub>4</sub>	3 <sub>4</sub>	4 <sub>4</sub>	5 <sub>4</sub>	6 <sub>4</sub>	7	8
9 <sub>4</sub>	10 <sub>4</sub>	11	12 <sub>4</sub>	13 <sub>4</sub>	14	15
16 <sub>4</sub>	17 <sub>4</sub>	18 <sub>4</sub>	19 <sub>4</sub>	20 <sub>4</sub>	21	22
23	24 <sub>4</sub>	25 <sub>4</sub>	26 <sub>4</sub>	27 <sub>4</sub>	28	

R8年3月

MON	TUE	WED	THU	FRI	SAT	SUN
						1
2 <sub>4</sub>	3 <sub>4</sub>	4 <sub>4</sub>	5 <sub>4</sub>	6 <sub>4</sub>	7	8
9 <sub>4</sub>	10 <sub>4</sub>	11 <sub>4</sub>	12 <sub>4</sub>	13 <sub>4</sub>	14	15
16 <sub>4</sub>	17 <sub>4</sub>	18 <sub>4</sub>	19 <sub>4</sub>	20	21	22
23 <sub>4</sub>	24 <sub>4</sub>	25 <sub>4</sub>	26 <sub>4</sub>	27 <sub>4</sub>	28	29
30 <sub>4</sub>	31 <sub>4</sub>					

2月	18日	72.回
3月	21日	84.回

R8年4月

MON	TUE	WED	THU	FRI	SAT	SUN
		1 <sub>4</sub>	2 <sub>4</sub>	3 <sub>4</sub>	4	5
6 <sub>4</sub>	7 <sub>4</sub>	8 <sub>4</sub>	9 <sub>4</sub>	10 <sub>4</sub>	11	12
13 <sub>4</sub>	14 <sub>4</sub>	15 <sub>4</sub>	16 <sub>4</sub>	17 <sub>4</sub>	18	19
20 <sub>4</sub>	21 <sub>4</sub>	22 <sub>4</sub>	23 <sub>4</sub>	24 <sub>4</sub>	25	26
27 <sub>4</sub>	28 <sub>4</sub>	29	30 <sub>4</sub>			

R8年5月

MON	TUE	WED	THU	FRI	SAT	SUN
				1 <sub>4</sub>	2	3
4	5	6	7 <sub>4</sub>	8 <sub>4</sub>	9	10
11 <sub>4</sub>	12 <sub>4</sub>	13 <sub>4</sub>	14 <sub>4</sub>	15 <sub>4</sub>	16	17
18 <sub>4</sub>	19 <sub>4</sub>	20 <sub>4</sub>	21 <sub>4</sub>	22 <sub>4</sub>	23	24
25 <sub>4</sub>	26 <sub>4</sub>	27 <sub>4</sub>	28 <sub>4</sub>	29 <sub>4</sub>	30	31

4月	21日	84.回
5月	18日	72.回

R8年6月

MON	TUE	WED	THU	FRI	SAT	SUN
1 <sub>4</sub>	2 <sub>4</sub>	3 <sub>4</sub>	4 <sub>4</sub>	5 <sub>4</sub>	6	7
8 <sub>4</sub>	9 <sub>4</sub>	10 <sub>4</sub>	11 <sub>4</sub>	12 <sub>4</sub>	13	14
15 <sub>4</sub>	16 <sub>4</sub>	17 <sub>4</sub>	18 <sub>4</sub>	19 <sub>4</sub>	20	21
22 <sub>4</sub>	23 <sub>4</sub>	24 <sub>4</sub>	25 <sub>4</sub>	26 <sub>4</sub>	27	28
29 <sub>4</sub>	30 <sub>4</sub>					

R8年7月

MON	TUE	WED	THU	FRI	SAT	SUN
		1 <sub>4</sub>	2 <sub>4</sub>	3 <sub>4</sub>	4	5
6	7 <sub>4</sub>	8 <sub>4</sub>	9 <sub>4</sub>	10 <sub>4</sub>	11	12
13 <sub>4</sub>	14 <sub>4</sub>	15 <sub>4</sub>	16 <sub>4</sub>	17 <sub>4</sub>	18	19
20	21 <sub>4</sub>	22 <sub>4</sub>	23 <sub>4</sub>	24 <sub>4</sub>	25	26
27 <sub>4</sub>	28 <sub>4</sub>	29 <sub>4</sub>	30 <sub>4</sub>	31 <sub>4</sub>		

6月	22日	88.回
7月	22日	88.回

R8年8月

MON	TUE	WED	THU	FRI	SAT	SUN
					1	2
3 <sub>4</sub>	4 <sub>4</sub>	5 <sub>4</sub>	6 <sub>4</sub>	7 <sub>4</sub>	8	9
10 <sub>4</sub>	11	12 <sub>4</sub>	13 <sub>4</sub>	14 <sub>4</sub>	15	16
17 <sub>4</sub>	18 <sub>4</sub>	19 <sub>4</sub>	20 <sub>4</sub>	21 <sub>4</sub>	22	23
24 <sub>4</sub>	25 <sub>4</sub>	26 <sub>4</sub>	27 <sub>4</sub>	28 <sub>4</sub>	29	30
31 <sub>4</sub>						

R8年9月

MON	TUE	WED	THU	FRI	SAT	SUN
	1 <sub>4</sub>	2 <sub>4</sub>	3 <sub>4</sub>	4 <sub>4</sub>	5	6
7 <sub>4</sub>	8 <sub>4</sub>	9 <sub>4</sub>	10 <sub>4</sub>	11 <sub>4</sub>	12	13
14 <sub>4</sub>	15 <sub>4</sub>	16 <sub>4</sub>	17 <sub>4</sub>	18 <sub>4</sub>	19	20
21	22	23	24 <sub>4</sub>	25 <sub>4</sub>	26	27
28 <sub>4</sub>	29 <sub>4</sub>	30 <sub>4</sub>				

8月	20日	80.回
9月	19日	76.回



R7年10月

MON	TUE	WED	THU	FRI	SAT	SUN
		1 <sub>4</sub>	2 <sub>4</sub>	3 <sub>4</sub>	4	5
6 <sub>4</sub>	7 <sub>4</sub>	8 <sub>4</sub>	9 <sub>4</sub>	10 <sub>4</sub>	11	12
13	14 <sub>4</sub>	15 <sub>4</sub>	16 <sub>4</sub>	17 <sub>4</sub>	18	19
20 <sub>4</sub>	21 <sub>4</sub>	22 <sub>4</sub>	23 <sub>4</sub>	24 <sub>4</sub>	25	26
27 <sub>4</sub>	28 <sub>4</sub>	29 <sub>4</sub>	30 <sub>4</sub>	31		

R7年11月

MON	TUE	WED	THU	FRI	SAT	SUN
					1	2
3	4 <sub>4</sub>	5 <sub>4</sub>	6 <sub>4</sub>	7 <sub>4</sub>	8	9
10 <sub>4</sub>	11 <sub>4</sub>	12 <sub>4</sub>	13 <sub>4</sub>	14 <sub>4</sub>	15	16
17 <sub>4</sub>	18	19 <sub>4</sub>	20 <sub>4</sub>	21 <sub>4</sub>	22	23
24	25 <sub>4</sub>	26 <sub>4</sub>	27 <sub>4</sub>	28 <sub>4</sub>	29	30

10月	22日	88.回
11月	18日	72.回

R7年12月

MON	TUE	WED	THU	FRI	SAT	SUN
1 <sub>4</sub>	2 <sub>4</sub>	3 <sub>4</sub>	4 <sub>4</sub>	5 <sub>4</sub>	6	7
8 <sub>4</sub>	9 <sub>4</sub>	10 <sub>4</sub>	11 <sub>4</sub>	12 <sub>4</sub>	13	14
15 <sub>4</sub>	16 <sub>4</sub>	17 <sub>4</sub>	18 <sub>4</sub>	19 <sub>4</sub>	20	21
22 <sub>4</sub>	23 <sub>4</sub>	24 <sub>4</sub>	25 <sub>4</sub>	26 <sub>4</sub>	27	28
29	30	31				

R8年1月

MON	TUE	WED	THU	FRI	SAT	SUN
			1	2	3	4
5 <sub>4</sub>	6 <sub>4</sub>	7 <sub>4</sub>	8 <sub>4</sub>	9 <sub>4</sub>	10	11
12	13 <sub>4</sub>	14 <sub>4</sub>	15 <sub>4</sub>	16 <sub>4</sub>	17	18
19 <sub>4</sub>	20 <sub>4</sub>	21 <sub>4</sub>	22 <sub>4</sub>	23 <sub>4</sub>	24	25
26 <sub>4</sub>	27 <sub>4</sub>	28 <sub>4</sub>	29 <sub>4</sub>	30 <sub>4</sub>	31	

12月	20日	80.回
1月	19日	76.回

R8年2月

MON	TUE	WED	THU	FRI	SAT	SUN
						1
2 <sub>4</sub>	3 <sub>4</sub>	4 <sub>4</sub>	5 <sub>4</sub>	6 <sub>4</sub>	7	8
9 <sub>4</sub>	10 <sub>4</sub>	11	12 <sub>4</sub>	13 <sub>4</sub>	14	15
16 <sub>4</sub>	17 <sub>4</sub>	18 <sub>4</sub>	19 <sub>4</sub>	20 <sub>4</sub>	21	22
23	24 <sub>4</sub>	25 <sub>4</sub>	26 <sub>4</sub>	27 <sub>4</sub>	28	

R8年3月

MON	TUE	WED	THU	FRI	SAT	SUN
						1
2 <sub>4</sub>	3 <sub>4</sub>	4 <sub>4</sub>	5 <sub>4</sub>	6 <sub>4</sub>	7	8
9 <sub>4</sub>	10 <sub>4</sub>	11 <sub>4</sub>	12 <sub>4</sub>	13 <sub>4</sub>	14	15
16 <sub>4</sub>	17 <sub>4</sub>	18 <sub>4</sub>	19 <sub>4</sub>	20	21	22
23 <sub>4</sub>	24 <sub>4</sub>	25 <sub>4</sub>	26 <sub>4</sub>	27 <sub>4</sub>	28	29
30 <sub>4</sub>	31 <sub>4</sub>					

2月	18日	72.回
3月	21日	84.回

R8年4月

MON	TUE	WED	THU	FRI	SAT	SUN
		1 <sub>4</sub>	2 <sub>4</sub>	3 <sub>4</sub>	4	5
6 <sub>4</sub>	7 <sub>4</sub>	8 <sub>4</sub>	9 <sub>4</sub>	10 <sub>4</sub>	11	12
13 <sub>4</sub>	14 <sub>4</sub>	15 <sub>4</sub>	16 <sub>4</sub>	17 <sub>4</sub>	18	19
20 <sub>4</sub>	21 <sub>4</sub>	22 <sub>4</sub>	23 <sub>4</sub>	24 <sub>4</sub>	25	26
27 <sub>4</sub>	28 <sub>4</sub>	29	30 <sub>4</sub>			

R8年5月

MON	TUE	WED	THU	FRI	SAT	SUN
				1 <sub>4</sub>	2	3
4	5	6	7 <sub>4</sub>	8 <sub>4</sub>	9	10
11 <sub>4</sub>	12 <sub>4</sub>	13 <sub>4</sub>	14 <sub>4</sub>	15 <sub>4</sub>	16	17
18 <sub>4</sub>	19 <sub>4</sub>	20 <sub>4</sub>	21 <sub>4</sub>	22 <sub>4</sub>	23	24
25 <sub>4</sub>	26 <sub>4</sub>	27 <sub>4</sub>	28 <sub>4</sub>	29 <sub>4</sub>	30	31

4月	21日	84.回
5月	18日	72.回

R8年6月

MON	TUE	WED	THU	FRI	SAT	SUN
1 <sub>4</sub>	2 <sub>4</sub>	3 <sub>4</sub>	4 <sub>4</sub>	5 <sub>4</sub>	6	7
8 <sub>4</sub>	9 <sub>4</sub>	10 <sub>4</sub>	11 <sub>4</sub>	12 <sub>4</sub>	13	14
15 <sub>4</sub>	16 <sub>4</sub>	17 <sub>4</sub>	18 <sub>4</sub>	19 <sub>4</sub>	20	21
22 <sub>4</sub>	23 <sub>4</sub>	24 <sub>4</sub>	25 <sub>4</sub>	26 <sub>4</sub>	27	28
29 <sub>4</sub>	30 <sub>4</sub>					

R8年7月

MON	TUE	WED	THU	FRI	SAT	SUN
		1 <sub>4</sub>	2 <sub>4</sub>	3 <sub>4</sub>	4	5
6	7 <sub>4</sub>	8 <sub>4</sub>	9 <sub>4</sub>	10 <sub>4</sub>	11	12
13 <sub>4</sub>	14 <sub>4</sub>	15 <sub>4</sub>	16 <sub>4</sub>	17 <sub>4</sub>	18	19
20	21 <sub>4</sub>	22 <sub>4</sub>	23 <sub>4</sub>	24 <sub>4</sub>	25	26
27 <sub>4</sub>	28 <sub>4</sub>	29 <sub>4</sub>	30 <sub>4</sub>	31 <sub>4</sub>		

6月	22日	88.回
7月	22日	88.回

R8年8月

MON	TUE	WED	THU	FRI	SAT	SUN
					1	2
3 <sub>4</sub>	4 <sub>4</sub>	5 <sub>4</sub>	6 <sub>4</sub>	7 <sub>4</sub>	8	9
10 <sub>4</sub>	11	12 <sub>4</sub>	13 <sub>4</sub>	14 <sub>4</sub>	15	16
17 <sub>4</sub>	18 <sub>4</sub>	19 <sub>4</sub>	20 <sub>4</sub>	21 <sub>4</sub>	22	23
24 <sub>4</sub>	25 <sub>4</sub>	26 <sub>4</sub>	27 <sub>4</sub>	28 <sub>4</sub>	29	30
31 <sub>4</sub>						

R8年9月

MON	TUE	WED	THU	FRI	SAT	SUN
	1 <sub>4</sub>	2 <sub>4</sub>	3 <sub>4</sub>	4 <sub>4</sub>	5	6
7 <sub>4</sub>	8 <sub>4</sub>	9 <sub>4</sub>	10 <sub>4</sub>	11 <sub>4</sub>	12	13
14 <sub>4</sub>	15 <sub>4</sub>	16 <sub>4</sub>	17 <sub>4</sub>	18 <sub>4</sub>	19	20
21	22	23	24 <sub>4</sub>	25 <sub>4</sub>	26	27
28 <sub>4</sub>	29 <sub>4</sub>	30 <sub>4</sub>				

8月	20日	80.回
9月	19日	76.回

R7年10月

MON	TUE	WED	THU	FRI	SAT	SUN
		1 <sub>4</sub>	2 <sub>4</sub>	3 <sub>4</sub>	4	5
6 <sub>4</sub>	7 <sub>4</sub>	8 <sub>4</sub>	9 <sub>4</sub>	10 <sub>4</sub>	11	12
13	14 <sub>4</sub>	15 <sub>4</sub>	16 <sub>4</sub>	17 <sub>4</sub>	18	19
20 <sub>4</sub>	21 <sub>4</sub>	22 <sub>4</sub>	23 <sub>4</sub>	24 <sub>4</sub>	25	26
27 <sub>4</sub>	28 <sub>4</sub>	29 <sub>4</sub>	30 <sub>4</sub>	31 <sub>4</sub>		

R7年11月

MON	TUE	WED	THU	FRI	SAT	SUN
					1	2
3	4 <sub>4</sub>	5 <sub>4</sub>	6 <sub>4</sub>	7 <sub>4</sub>	8	9
10 <sub>4</sub>	11 <sub>4</sub>	12 <sub>4</sub>	13 <sub>4</sub>	14 <sub>4</sub>	15	16
17 <sub>4</sub>	18	19 <sub>4</sub>	20 <sub>4</sub>	21 <sub>4</sub>	22	23
24	25 <sub>4</sub>	26 <sub>4</sub>	27 <sub>4</sub>	28 <sub>4</sub>	29	30

10月	22日	88.回
11月	18日	72.回

R7年12月

MON	TUE	WED	THU	FRI	SAT	SUN
1 <sub>4</sub>	2 <sub>4</sub>	3 <sub>4</sub>	4 <sub>4</sub>	5 <sub>4</sub>	6	7
8 <sub>4</sub>	9 <sub>4</sub>	10 <sub>4</sub>	11 <sub>4</sub>	12 <sub>4</sub>	13	14
15 <sub>4</sub>	16 <sub>4</sub>	17 <sub>4</sub>	18 <sub>4</sub>	19 <sub>4</sub>	20	21
22 <sub>4</sub>	23 <sub>4</sub>	24 <sub>4</sub>	25 <sub>4</sub>	26 <sub>4</sub>	27	28
29	30	31				

R8年1月

MON	TUE	WED	THU	FRI	SAT	SUN
			1	2	3	4
5 <sub>4</sub>	6 <sub>4</sub>	7 <sub>4</sub>	8 <sub>4</sub>	9 <sub>4</sub>	10	11
12	13 <sub>4</sub>	14 <sub>4</sub>	15 <sub>4</sub>	16 <sub>4</sub>	17	18
19 <sub>4</sub>	20 <sub>4</sub>	21 <sub>4</sub>	22 <sub>4</sub>	23 <sub>4</sub>	24	25
26 <sub>4</sub>	27 <sub>4</sub>	28 <sub>4</sub>	29 <sub>4</sub>	30 <sub>4</sub>	31	

12月	20日	80.回
1月	19日	76.回

R8年2月

MON	TUE	WED	THU	FRI	SAT	SUN
						1
2 <sub>4</sub>	3 <sub>4</sub>	4 <sub>4</sub>	5 <sub>4</sub>	6 <sub>4</sub>	7	8
9 <sub>4</sub>	10 <sub>4</sub>	11	12 <sub>4</sub>	13 <sub>4</sub>	14	15
16 <sub>4</sub>	17 <sub>4</sub>	18 <sub>4</sub>	19 <sub>4</sub>	20 <sub>4</sub>	21	22
23	24 <sub>4</sub>	25 <sub>4</sub>	26 <sub>4</sub>	27 <sub>4</sub>	28	

R8年3月

MON	TUE	WED	THU	FRI	SAT	SUN
						1
2 <sub>4</sub>	3 <sub>4</sub>	4 <sub>4</sub>	5 <sub>4</sub>	6 <sub>4</sub>	7	8
9 <sub>4</sub>	10 <sub>4</sub>	11 <sub>4</sub>	12 <sub>4</sub>	13 <sub>4</sub>	14	15
16 <sub>4</sub>	17 <sub>4</sub>	18 <sub>4</sub>	19 <sub>4</sub>	20	21	22
23 <sub>4</sub>	24 <sub>4</sub>	25 <sub>4</sub>	26 <sub>4</sub>	27 <sub>4</sub>	28	29
30 <sub>4</sub>	31 <sub>4</sub>					

2月	18日	72.回
3月	21日	84.回

R8年4月

MON	TUE	WED	THU	FRI	SAT	SUN
		1 <sub>4</sub>	2 <sub>4</sub>	3 <sub>4</sub>	4	5
6 <sub>4</sub>	7 <sub>4</sub>	8 <sub>4</sub>	9 <sub>4</sub>	10 <sub>4</sub>	11	12
13 <sub>4</sub>	14 <sub>4</sub>	15 <sub>4</sub>	16 <sub>4</sub>	17 <sub>4</sub>	18	19
20 <sub>4</sub>	21 <sub>4</sub>	22 <sub>4</sub>	23 <sub>4</sub>	24 <sub>4</sub>	25	26
27 <sub>4</sub>	28 <sub>4</sub>	29	30 <sub>4</sub>			

R8年5月

MON	TUE	WED	THU	FRI	SAT	SUN
				1 <sub>4</sub>	2	3
4	5	6	7 <sub>4</sub>	8 <sub>4</sub>	9	10
11 <sub>4</sub>	12 <sub>4</sub>	13 <sub>4</sub>	14 <sub>4</sub>	15 <sub>4</sub>	16	17
18 <sub>4</sub>	19 <sub>4</sub>	20 <sub>4</sub>	21 <sub>4</sub>	22 <sub>4</sub>	23	24
25 <sub>4</sub>	26 <sub>4</sub>	27 <sub>4</sub>	28 <sub>4</sub>	29 <sub>4</sub>	30	31

4月	21日	84.回
5月	18日	72.回

R8年6月

MON	TUE	WED	THU	FRI	SAT	SUN
1 <sub>4</sub>	2 <sub>4</sub>	3 <sub>4</sub>	4 <sub>4</sub>	5 <sub>4</sub>	6	7
8 <sub>4</sub>	9 <sub>4</sub>	10 <sub>4</sub>	11 <sub>4</sub>	12 <sub>4</sub>	13	14
15 <sub>4</sub>	16 <sub>4</sub>	17 <sub>4</sub>	18 <sub>4</sub>	19 <sub>4</sub>	20	21
22 <sub>4</sub>	23 <sub>4</sub>	24 <sub>4</sub>	25 <sub>4</sub>	26 <sub>4</sub>	27	28
29 <sub>4</sub>	30 <sub>4</sub>					

R8年7月

MON	TUE	WED	THU	FRI	SAT	SUN
		1 <sub>4</sub>	2 <sub>4</sub>	3 <sub>4</sub>	4	5
6	7 <sub>4</sub>	8 <sub>4</sub>	9 <sub>4</sub>	10 <sub>4</sub>	11	12
13 <sub>4</sub>	14 <sub>4</sub>	15 <sub>4</sub>	16 <sub>4</sub>	17 <sub>4</sub>	18	19
20	21 <sub>4</sub>	22 <sub>4</sub>	23 <sub>4</sub>	24 <sub>4</sub>	25	26
27 <sub>4</sub>	28 <sub>4</sub>	29 <sub>4</sub>	30 <sub>4</sub>	31 <sub>4</sub>		

6月	22日	88.回
7月	22日	88.回

R8年8月

MON	TUE	WED	THU	FRI	SAT	SUN
					1	2
3 <sub>4</sub>	4 <sub>4</sub>	5 <sub>4</sub>	6 <sub>4</sub>	7 <sub>4</sub>	8	9
10 <sub>4</sub>	11	12 <sub>4</sub>	13 <sub>4</sub>	14 <sub>4</sub>	15	16
17 <sub>4</sub>	18 <sub>4</sub>	19 <sub>4</sub>	20 <sub>4</sub>	21 <sub>4</sub>	22	23
24 <sub>4</sub>	25 <sub>4</sub>	26 <sub>4</sub>	27 <sub>4</sub>	28 <sub>4</sub>	29	30
31 <sub>4</sub>						

R8年9月

MON	TUE	WED	THU	FRI	SAT	SUN
	1 <sub>4</sub>	2 <sub>4</sub>	3 <sub>4</sub>	4 <sub>4</sub>	5	6
7 <sub>4</sub>	8 <sub>4</sub>	9 <sub>4</sub>	10 <sub>4</sub>	11 <sub>4</sub>	12	13
14 <sub>4</sub>	15 <sub>4</sub>	16 <sub>4</sub>	17 <sub>4</sub>	18 <sub>4</sub>	19	20
21	22	23	24 <sub>4</sub>	25 <sub>4</sub>	26	27
28 <sub>4</sub>	29 <sub>4</sub>	30 <sub>4</sub>				

8月	20日	80.回
9月	19日	76.回

R8年10月

月	火	水	木	金	土	日
			1	2	3	4
			8.5	8.5	8.5	8.5
5	6	7	8	9	10	11
8.5	8.5	8.5	8.5	8.5	8.5	8.5
12	13	14	15	16	17	18
8.5	8.5	8.5	8.5	8.5	8.5	8.5
19	20	21	22	23	24	25
8.5	8.5	8.5	8.5	8.5	8.5	8.5
26	27	28	29	30	31	
8.5	8.5	8.5	8.5	8.5	8.5	

R8年11月

月	火	水	木	金	土	日
						1
						8.5
2	3	4	5	6	7	8
8.5	8.5	8.5	8.5	8.5	8.5	8.5
9	10	11	12	13	14	15
8.5	8.5	8.5	8.5	8.5	8.5	8.5
16	17	18	19	20	21	22
8.5	8.5	8.5	8.5	8.5	8.5	8.5
23	24	25	26	27	28	29
8.5	8.5	8.5	8.5	8.5	8.5	8.5
30						
8.5						

10月31日263.5回

11月30日255.回

R8年12月

月	火	水	木	金	土	日
	1	2	3	4	5	6
	8.5	8.5	8.5	8.5	8.5	8.5
7	8	9	10	11	12	13
8.5	8.5	8.5	8.5	8.5	8.5	8.5
14	15	16	17	18	19	20
8.5	8.5	8.5	8.5	8.5	8.5	8.5
21	22	23	24	25	26	27
8.5	8.5	8.5	8.5	8.5	8.5	8.5
28	29	30	31			
8.5	8.5	8.5	8.5			

R9年1月

月	火	水	木	金	土	日
				1	2	3
				8.5	8.5	8.5
4	5	6	7	8	9	10
8.5	8.5	8.5	8.5	8.5	8.5	8.5
11	12	13	14	15	16	17
8.5	8.5	8.5	8.5	8.5	8.5	8.5
18	19	20	21	22	23	24
8.5	8.5	8.5	8.5	8.5	8.5	8.5
25	26	27	28	29	30	31
8.5	8.5	8.5	8.5	8.5	8.5	8.5

12月31日263.5回

1月31日263.5回

R9年2月

月	火	水	木	金	土	日
1	2	3	4	5	6	7
8.5	8.5	8.5	8.5	8.5	8.5	8.5
8	9	10	11	12	13	14
8.5	8.5	8.5	8.5	8.5	8.5	8.5
15	16	17	18	19	20	21
8.5	8.5	8.5	8.5	8.5	8.5	8.5
22	23	24	25	26	27	28
8.5	8.5	8.5	8.5	8.5	8.5	8.5

R9年3月

月	火	水	木	金	土	日
1	2	3	4	5	6	7
8.5	8.5	8.5	8.5	8.5	8.5	8.5
8	9	10	11	12	13	14
8.5	8.5	8.5	8.5	8.5	8.5	8.5
15	16	17	18	19	20	21
8.5	8.5	8.5	8.5	8.5	8.5	8.5
22	23	24	25	26	27	28
8.5	8.5	8.5	8.5	8.5	8.5	8.5
29	30	31				
8.5	8.5	8.5				

2月28日238.回

3月31日263.5回

R9年4月

月	火	水	木	金	土	日
			1	2	3	4
			8.5	8.5	8.5	8.5
5	6	7	8	9	10	11
8.5	8.5	8.5	8.5	8.5	8.5	8.5
12	13	14	15	16	17	18
8.5	8.5	8.5	8.5	8.5	8.5	8.5
19	20	21	22	23	24	25
8.5	8.5	8.5	8.5	8.5	8.5	8.5
26	27	28	29	30		
8.5	8.5	8.5	8.5	8.5		

R9年5月

月	火	水	木	金	土	日
					1	2
					8.5	8.5
3	4	5	6	7	8	9
8.5	8.5	8.5	8.5	8.5	8.5	8.5
10	11	12	13	14	15	16
8.5	8.5	8.5	8.5	8.5	8.5	8.5
17	18	19	20	21	22	23
8.5	8.5	8.5	8.5	8.5	8.5	8.5
24	25	26	27	28	29	30
8.5	8.5	8.5	8.5	8.5	8.5	8.5
31						
8.5						

4月30日255.回

5月31日263.5回

R9年6月

月	火	水	木	金	土	日
	1	2	3	4	5	6
	8.5	8.5	8.5	8.5	8.5	8.5
7	8	9	10	11	12	13
8.5	8.5	8.5	8.5	8.5	8.5	8.5
14	15	16	17	18	19	20
8.5	8.5	8.5	8.5	8.5	8.5	8.5
21	22	23	24	25	26	27
8.5	8.5	8.5	8.5	8.5	8.5	8.5
28	29	30				
8.5	8.5	8.5				

R9年7月

月	火	水	木	金	土	日
			1	2	3	4
			8.5	8.5	8.5	8.5
5	6	7	8	9	10	11
8.5	8.5	8.5	8.5	8.5	8.5	8.5
12	13	14	15	16	17	18
8.5	8.5	8.5	8.5	8.5	8.5	8.5
19	20	21	22	23	24	25
8.5	8.5	8.5	8.5	8.5	8.5	8.5
26	27	28	29	30	31	
8.5	8.5	8.5	8.5	8.5	8.5	

6月30日255.回

7月31日263.5回

R9年8月

月	火	水	木	金	土	日
						1
						8.5
2	3	4	5	6	7	8
8.5	8.5	8.5	8.5	8.5	8.5	8.5
9	10	11	12	13	14	15
8.5	8.5	8.5	8.5	8.5	8.5	8.5
16	17	18	19	20	21	22
8.5	8.5	8.5	8.5	8.5	8.5	8.5
23	24	25	26	27	28	29
8.5	8.5	8.5	8.5	8.5	8.5	8.5
30	31					
8.5	8.5					

R9年9月

月	火	水	木	金	土	日
		1	2	3	4	5
		8.5	8.5	8.5	8.5	8.5
6	7	8	9	10	11	12
8.5	8.5	8.5	8.5	8.5	8.5	8.5
13	14	15	16	17	18	19
8.5	8.5	8.5	8.5	8.5	8.5	8.5
20	21	22	23	24	25	26
8.5	8.5	8.5	8.5	8.5	8.5	8.5
27	28	29	30			
8.5	8.5	8.5	8.5			

8月31日263.5回

9月30日255.回

R8年10月

月	火	水	木	金	土	日
			1	2	3	4
5	6	7	8	9	10	11
12	13	14	15	16	17	18
19	20	21	22	23	24	25
26	27	28	29	30	31	

R8年11月

月	火	水	木	金	土	日
						1
2	3	4	5	6	7	8
9	10	11	12	13	14	15
16	17	18	19	20	21	22
23	24	25	26	27	28	29
30						

10月	21日	84.回
11月	19日	76.回

R8年12月

月	火	水	木	金	土	日
	1	2	3	4	5	6
7	8	9	10	11	12	13
14	15	16	17	18	19	20
21	22	23	24	25	26	27
28	29	30	31			

R9年1月

月	火	水	木	金	土	日
				1	2	3
4	5	6	7	8	9	10
11	12	13	14	15	16	17
18	19	20	21	22	23	24
25	26	27	28	29	30	31

12月	23日	92.回
1月	19日	76.回

R9年2月

月	火	水	木	金	土	日
1	2	3	4	5	6	7
8	9	10	11	12	13	14
15	16	17	18	19	20	21
22	23	24	25	26	27	28

R9年3月

月	火	水	木	金	土	日
1	2	3	4	5	6	7
8	9	10	11	12	13	14
15	16	17	18	19	20	21
22	23	24	25	26	27	28
29	30	31				

2月	18日	72.回
3月	22日	88.回

R9年4月

月	火	水	木	金	土	日
			1	2	3	4
5	6	7	8	9	10	11
12	13	14	15	16	17	18
19	20	21	22	23	24	25
26	27	28	29	30		

R9年5月

月	火	水	木	金	土	日
					1	2
3	4	5	6	7	8	9
10	11	12	13	14	15	16
17	18	19	20	21	22	23
24	25	26	27	28	29	30
31						

4月	21日	84.回
5月	18日	72.回

R9年6月

月	火	水	木	金	土	日
	1	2	3	4	5	6
7	8	9	10	11	12	13
14	15	16	17	18	19	20
21	22	23	24	25	26	27
28	29	30				

R9年7月

月	火	水	木	金	土	日
			1	2	3	4
5	6	7	8	9	10	11
12	13	14	15	16	17	18
19	20	21	22	23	24	25
26	27	28	29	30	31	

6月	22日	88.回
7月	21日	84.回

R9年8月

月	火	水	木	金	土	日
						1
2	3	4	5	6	7	8
9	10	11	12	13	14	15
16	17	18	19	20	21	22
23	24	25	26	27	28	29
30	31					

R9年9月

月	火	水	木	金	土	日
		1	2	3	4	5
6	7	8	9	10	11	12
13	14	15	16	17	18	19
20	21	22	23	24	25	26
27	28	29	30			

8月	21日	84.回
9月	20日	80.回

R8年10月

月	火	水	木	金	土	日
			1 0.5	2 0.5	3	4
5 0.5	6 0.5	7 0.5	8 0.5	9 0.5	10	11
12	13 0.5	14 0.5	15 0.5	16 0.5	17	18
19 0.5	20 0.5	21 0.5	22 0.5	23 0.5	24	25
26 0.5	27 0.5	28 0.5	29 0.5	30 0.5	31	

R8年11月

月	火	水	木	金	土	日
						1
2 0.5	3	4 0.5	5 0.5	6 0.5	7	8
9 0.5	10 0.5	11 0.5	12 0.5	13 0.5	14	15
16 0.5	17 0.5	18 0.5	19 0.5	20 0.5	21	22
23	24 0.5	25 0.5	26 0.5	27 0.5	28	29
30 0.5						

10月21日10.5回

11月19日9.5回

R8年12月

月	火	水	木	金	土	日
	1 0.5	2 0.5	3 0.5	4 0.5	5	6
7 0.5	8 0.5	9 0.5	10 0.5	11 0.5	12	13
14 0.5	15 0.5	16 0.5	17 0.5	18 0.5	19	20
21 0.5	22 0.5	23 0.5	24 0.5	25	26	27
28	29	30	31			

R9年1月

月	火	水	木	金	土	日
				1	2	3
4	5	6	7	8 0.5	9	10
11	12 0.5	13 0.5	14 0.5	15 0.5	16	17
18 0.5	19 0.5	20 0.5	21 0.5	22 0.5	23	24
25 0.5	26 0.5	27 0.5	28 0.5	29 0.5	30	31

12月18日9.回

1月15日7.5回

R9年2月

月	火	水	木	金	土	日
1 0.5	2 0.5	3 0.5	4 0.5	5 0.5	6	7
8 0.5	9 0.5	10 0.5	11	12 0.5	13	14
15 0.5	16 0.5	17 0.5	18 0.5	19 0.5	20	21
22 0.5	23	24 0.5	25 0.5	26 0.5	27	28

R9年3月

月	火	水	木	金	土	日
1 0.5	2 0.5	3 0.5	4 0.5	5 0.5	6	7
8 0.5	9 0.5	10 0.5	11 0.5	12 0.5	13	14
15 0.5	16 0.5	17 0.5	18 0.5	19 0.5	20	21
22	23 0.5	24 0.5	25	26	27	28
29	30	31				

2月18日9.回

3月17日8.5回

R9年4月

月	火	水	木	金	土	日
			1	2	3	4
5	6 0.5	7 0.5	8 0.5	9 0.5	10	11
12 0.5	13 0.5	14 0.5	15 0.5	16 0.5	17	18
19 0.5	20 0.5	21 0.5	22 0.5	23 0.5	24	25
26 0.5	27 0.5	28 0.5	29	30 0.5		

R9年5月

月	火	水	木	金	土	日
					1	2
3	4	5	6 0.5	7 0.5	8	9
10 0.5	11 0.5	12 0.5	13 0.5	14 0.5	15	16
17 0.5	18 0.5	19 0.5	20 0.5	21 0.5	22	23
24 0.5	25 0.5	26 0.5	27 0.5	28 0.5	29	30
31 0.5						

4月18日9.回

5月18日9.回

R9年6月

月	火	水	木	金	土	日
	1 0.5	2 0.5	3 0.5	4 0.5	5	6
7 0.5	8 0.5	9 0.5	10 0.5	11 0.5	12	13
14 0.5	15 0.5	16 0.5	17 0.5	18 0.5	19	20
21 0.5	22 0.5	23 0.5	24 0.5	25 0.5	26	27
28 0.5	29 0.5	30 0.5				

R9年7月

月	火	水	木	金	土	日
			1 0.5	2 0.5	3	4
5 0.5	6 0.5	7 0.5	8 0.5	9 0.5	10	11
12 0.5	13 0.5	14 0.5	15 0.5	16 0.5	17	18
19	20 0.5	21	22	23	24	25
26	27	28	29	30	31	

6月22日11.回

7月13日6.5回

R9年8月

月	火	水	木	金	土	日
						1
2	3	4	5	6	7	8
9	10	11	12	13	14	15
16	17	18	19	20	21	22
23	24	25	26	27 0.5	28	29
30 0.5	31 0.5					

R9年9月

月	火	水	木	金	土	日
		1 0.5	2 0.5	3 0.5	4	5
6 0.5	7 0.5	8 0.5	9 0.5	10 0.5	11	12
13 0.5	14 0.5	15 0.5	16 0.5	17 0.5	18	19
20	21 0.5	22 0.5	23	24 0.5	25	26
27 0.5	28 0.5	29 0.5	30 0.5			

8月3日1.5回

9月20日10.回

R8年10月

月	火	水	木	金	土	日
			1	2	3	4
				0.5		
5	6	7	8	9	10	11
0.5		0.5		0.5		
12	13	14	15	16	17	18
		0.5		0.5		
19	20	21	22	23	24	25
0.5		0.5		0.5		
26	27	28	29	30	31	
0.5		0.5		0.5		

R8年11月

月	火	水	木	金	土	日
						1
2	3	4	5	6	7	8
0.5		0.5		0.5		
9	10	11	12	13	14	15
0.5		0.5		0.5		
16	17	18	19	20	21	22
0.5		0.5		0.5		
23	24	25	26	27	28	29
		0.5		0.5		
30						
0.5						

10月	12日	6.回
11月	12日	6.回

R8年12月

月	火	水	木	金	土	日
	1	2	3	4	5	6
		0.5		0.5		
7	8	9	10	11	12	13
0.5		0.5		0.5		
14	15	16	17	18	19	20
0.5		0.5		0.5		
21	22	23	24	25	26	27
0.5		0.5				
28	29	30	31			

R9年1月

月	火	水	木	金	土	日
				1	2	3
4	5	6	7	8	9	10
				0.5		
11	12	13	14	15	16	17
		0.5		0.5		
18	19	20	21	22	23	24
0.5		0.5		0.5		
25	26	27	28	29	30	31
0.5		0.5		0.5		

12月	10日	5.回
1月	9日	4.5回

R9年2月

月	火	水	木	金	土	日
1	2	3	4	5	6	7
0.5		0.5		0.5		
8	9	10	11	12	13	14
0.5		0.5		0.5		
15	16	17	18	19	20	21
0.5		0.5		0.5		
22	23	24	25	26	27	28
0.5		0.5		0.5		

R9年3月

月	火	水	木	金	土	日
1	2	3	4	5	6	7
0.5		0.5		0.5		
8	9	10	11	12	13	14
0.5		0.5		0.5		
15	16	17	18	19	20	21
0.5		0.5		0.5		
22	23	24	25	26	27	28
		0.5				
29	30	31				

2月	12日	6.回
3月	10日	5.回

R9年4月

月	火	水	木	金	土	日
			1	2	3	4
5	6	7	8	9	10	11
		0.5		0.5		
12	13	14	15	16	17	18
0.5		0.5		0.5		
19	20	21	22	23	24	25
0.5		0.5		0.5		
26	27	28	29	30		
0.5		0.5		0.5		

R9年5月

月	火	水	木	金	土	日
					1	2
3	4	5	6	7	8	9
				0.5		
10	11	12	13	14	15	16
0.5		0.5		0.5		
17	18	19	20	21	22	23
0.5		0.5		0.5		
24	25	26	27	28	29	30
0.5		0.5		0.5		
31						
0.5						

4月	11日	5.5回
5月	11日	5.5回

R9年6月

月	火	水	木	金	土	日
	1	2	3	4	5	6
		0.5		0.5		
7	8	9	10	11	12	13
0.5		0.5		0.5		
14	15	16	17	18	19	20
0.5		0.5		0.5		
21	22	23	24	25	26	27
0.5		0.5		0.5		
28	29	30				
0.5		0.5				

R9年7月

月	火	水	木	金	土	日
			1	2	3	4
				0.5		
5	6	7	8	9	10	11
0.5		0.5		0.5		
12	13	14	15	16	17	18
0.5		0.5		0.5		
19	20	21	22	23	24	25
26	27	28	29	30	31	

6月	13日	6.5回
7月	7日	3.5回

R9年8月

月	火	水	木	金	土	日
						1
2	3	4	5	6	7	8
9	10	11	12	13	14	15
16	17	18	19	20	21	22
23	24	25	26	27	28	29
				0.5		
30	31					
0.5						

R9年9月

月	火	水	木	金	土	日
		1	2	3	4	5
		0.5		0.5		
6	7	8	9	10	11	12
0.5		0.5		0.5		
13	14	15	16	17	18	19
0.5		0.5		0.5		
20	21	22	23	24	25	26
		0.5		0.5		
27	28	29	30			
0.5		0.5				

8月	2日	1.回
9月	12日	6.回

R8年10月

月	火	水	木	金	土	日
			1 0.5	2 1	3	4
5 1	6 0.5	7 1	8 0.5	9 1	10	11
12	13 0.5	14 1	15 0.5	16 1	17	18
19 1	20 0.5	21 1	22 0.5	23 1	24	25
26 1	27 0.5	28 1	29 0.5	30 1	31	

R8年12月

月	火	水	木	金	土	日
	1 0.5	2 1	3 0.5	4 1	5	6
7 1	8 0.5	9 1	10 0.5	11 1	12	13
14 1	15 0.5	16 1	17 0.5	18 1	19	20
21 1	22 0.5	23 1	24 0.5	25	26	27
28	29	30	31			

R9年2月

月	火	水	木	金	土	日
1 1	2 0.5	3 1	4 0.5	5 1	6	7
8 1	9 0.5	10 1	11	12 1	13	14
15 1	16 0.5	17 1	18 0.5	19 1	20	21
22 1	23	24 1	25 0.5	26 1	27	28

R9年4月

月	火	水	木	金	土	日
			1	2	3	4
5	6 0.5	7 1	8 0.5	9 1	10	11
12 1	13 0.5	14 1	15 0.5	16 1	17	18
19 1	20 0.5	21 1	22 0.5	23 1	24	25
26 1	27 0.5	28 1	29	30 1		

R9年6月

月	火	水	木	金	土	日
	1 0.5	2 1	3 0.5	4 1	5	6
7 1	8 0.5	9 1	10 0.5	11 1	12	13
14 1	15 0.5	16 1	17 0.5	18 1	19	20
21 1	22 0.5	23 1	24 0.5	25 1	26	27
28 1	29 0.5	30 1				

R9年8月

月	火	水	木	金	土	日
						1
2	3	4	5	6	7	8
9	10	11	12	13	14	15
16	17	18	19	20	21	22
23	24	25	26	27 1	28	29
30 1	31 0.5					

R8年11月

月	火	水	木	金	土	日
						1
2 1	3	4 1	5 0.5	6 1	7	8
9 1	10 0.5	11 1	12 0.5	13 1	14	15
16 1	17 0.5	18 1	19 0.5	20 1	21	22
23	24 0.5	25 1	26 0.5	27 1	28	29
30 1						

R9年1月

月	火	水	木	金	土	日
				1	2	3
4	5	6	7	8 1	9	10
11	12 0.5	13 1	14 0.5	15 1	16	17
18 1	19 0.5	20 1	21 0.5	22 1	23	24
25 1	26 0.5	27 1	28 0.5	29 1	30	31

R9年3月

月	火	水	木	金	土	日
1 1	2 0.5	3 1	4 0.5	5 1	6	7
8 1	9 0.5	10 1	11 0.5	12 1	13	14
15 1	16 0.5	17 1	18 0.5	19 1	20	21
22 1	23 0.5	24 1	25	26	27	28
29	30	31				

R9年5月

月	火	水	木	金	土	日
					1	2
3	4	5	6 0.5	7 1	8	9
10 1	11 0.5	12 1	13 0.5	14 1	15	16
17 1	18 0.5	19 1	20 0.5	21 1	22	23
24 1	25 0.5	26 1	27 0.5	28 1	29	30
31 1						

R9年7月

月	火	水	木	金	土	日
			1 0.5	2 1	3	4
5 1	6 0.5	7 1	8 0.5	9 1	10	11
12 1	13 0.5	14 1	15 0.5	16 1	17	18
19	20 0.5	21 1	22 0.5	23 1	24	25
26	27	28	29	30	31	

R9年9月

月	火	水	木	金	土	日
		1	2 0.5	3 1	4	5
6 1	7 0.5	8 1	9 0.5	10 1	11	12
13 1	14 0.5	15 1	16 0.5	17 1	18	19
20	21 0.5	22 1	23	24 1	25	26
27 1	28 0.5	29 1	30 0.5			

10月21日16.5回

11月19日15.5回

12月18日14.回

1月15日12.回

2月18日15.回

3月17日13.5回

4月18日14.5回

5月18日14.5回

6月22日17.5回

7月13日10.回

8月3日2.5回

9月20日16.回

R8年10月

月	火	水	木	金	土	日
			1	2	3	4
5	6	7	8	9	10	11
12	13	14	15	16	17	18
19	20	21	22	23	24	25
26	27	28	29	30	31	

R8年11月

月	火	水	木	金	土	日
						1
2	3	4	5	6	7	8
9	10	11	12	13	14	15
16	17	18	19	20	21	22
23	24	25	26	27	28	29
30						

10月	21日	84.回
11月	19日	76.回

R8年12月

月	火	水	木	金	土	日
	1	2	3	4	5	6
7	8	9	10	11	12	13
14	15	16	17	18	19	20
21	22	23	24	25	26	27
28	29	30	31			

R9年1月

月	火	水	木	金	土	日
				1	2	3
4	5	6	7	8	9	10
11	12	13	14	15	16	17
18	19	20	21	22	23	24
25	26	27	28	29	30	31

12月	20日	80.回
1月	19日	76.回

R9年2月

月	火	水	木	金	土	日
1	2	3	4	5	6	7
8	9	10	11	12	13	14
15	16	17	18	19	20	21
22	23	24	25	26	27	28

R9年3月

月	火	水	木	金	土	日
1	2	3	4	5	6	7
8	9	10	11	12	13	14
15	16	17	18	19	20	21
22	23	24	25	26	27	28
29	30	31				

2月	18日	72.回
3月	22日	88.回

R9年4月

月	火	水	木	金	土	日
			1	2	3	4
5	6	7	8	9	10	11
12	13	14	15	16	17	18
19	20	21	22	23	24	25
26	27	28	29	30		

R9年5月

月	火	水	木	金	土	日
					1	2
3	4	5	6	7	8	9
10	11	12	13	14	15	16
17	18	19	20	21	22	23
24	25	26	27	28	29	30
31						

4月	21日	84.回
5月	18日	72.回

R9年6月

月	火	水	木	金	土	日
	1	2	3	4	5	6
7	8	9	10	11	12	13
14	15	16	17	18	19	20
21	22	23	24	25	26	27
28	29	30				

R9年7月

月	火	水	木	金	土	日
			1	2	3	4
5	6	7	8	9	10	11
12	13	14	15	16	17	18
19	20	21	22	23	24	25
26	27	28	29	30	31	

6月	22日	88.回
7月	21日	84.回

R9年8月

月	火	水	木	金	土	日
						1
2	3	4	5	6	7	8
9	10	11	12	13	14	15
16	17	18	19	20	21	22
23	24	25	26	27	28	29
30	31					

R9年9月

月	火	水	木	金	土	日
		1	2	3	4	5
6	7	8	9	10	11	12
13	14	15	16	17	18	19
20	21	22	23	24	25	26
27	28	29	30			

8月	21日	84.回
9月	20日	80.回



R8年10月

月	火	水	木	金	土	日
			1	2	3	4
5	6	7	8	9	10	11
12	13	14	15	16	17	18
19	20	21	22	23	24	25
26	27	28	29	30	31	

R8年11月

月	火	水	木	金	土	日
						1
2	3	4	5	6	7	8
9	10	11	12	13	14	15
16	17	18	19	20	21	22
23	24	25	26	27	28	29
30						

10月	21日	84.回
11月	19日	76.回

R8年12月

月	火	水	木	金	土	日
	1	2	3	4	5	6
7	8	9	10	11	12	13
14	15	16	17	18	19	20
21	22	23	24	25	26	27
28	29	30	31			

R9年1月

月	火	水	木	金	土	日
				1	2	3
4	5	6	7	8	9	10
11	12	13	14	15	16	17
18	19	20	21	22	23	24
25	26	27	28	29	30	31

12月	20日	80.回
1月	19日	76.回

R9年2月

月	火	水	木	金	土	日
1	2	3	4	5	6	7
8	9	10	11	12	13	14
15	16	17	18	19	20	21
22	23	24	25	26	27	28

R9年3月

月	火	水	木	金	土	日
1	2	3	4	5	6	7
8	9	10	11	12	13	14
15	16	17	18	19	20	21
22	23	24	25	26	27	28
29	30	31				

2月	18日	72.回
3月	22日	88.回

R9年4月

月	火	水	木	金	土	日
			1	2	3	4
5	6	7	8	9	10	11
12	13	14	15	16	17	18
19	20	21	22	23	24	25
26	27	28	29	30		

R9年5月

月	火	水	木	金	土	日
					1	2
3	4	5	6	7	8	9
10	11	12	13	14	15	16
17	18	19	20	21	22	23
24	25	26	27	28	29	30
31						

4月	21日	84.回
5月	18日	72.回

R9年6月

月	火	水	木	金	土	日
	1	2	3	4	5	6
7	8	9	10	11	12	13
14	15	16	17	18	19	20
21	22	23	24	25	26	27
28	29	30				

R9年7月

月	火	水	木	金	土	日
			1	2	3	4
5	6	7	8	9	10	11
12	13	14	15	16	17	18
19	20	21	22	23	24	25
26	27	28	29	30	31	

6月	22日	88.回
7月	21日	84.回

R9年8月

月	火	水	木	金	土	日
						1
2	3	4	5	6	7	8
9	10	11	12	13	14	15
16	17	18	19	20	21	22
23	24	25	26	27	28	29
30	31					

R9年9月

月	火	水	木	金	土	日
		1	2	3	4	5
6	7	8	9	10	11	12
13	14	15	16	17	18	19
20	21	22	23	24	25	26
27	28	29	30			

8月	21日	84.回
9月	20日	80.回

R8年10月

月	火	水	木	金	土	日
			1	2	3	4
5	6	7	8	9	10	11
12	13	14	15	16	17	18
19	20	21	22	23	24	25
26	27	28	29	30	31	

R8年11月

月	火	水	木	金	土	日
						1
2	3	4	5	6	7	8
9	10	11	12	13	14	15
16	17	18	19	20	21	22
23	24	25	26	27	28	29
30						

10月 21日 84.回

11月 19日 76.回

R8年12月

月	火	水	木	金	土	日
	1	2	3	4	5	6
7	8	9	10	11	12	13
14	15	16	17	18	19	20
21	22	23	24	25	26	27
28	29	30	31			

R9年1月

月	火	水	木	金	土	日
				1	2	3
4	5	6	7	8	9	10
11	12	13	14	15	16	17
18	19	20	21	22	23	24
25	26	27	28	29	30	31

12月 20日 80.回

1月 19日 76.回

R9年2月

月	火	水	木	金	土	日
1	2	3	4	5	6	7
8	9	10	11	12	13	14
15	16	17	18	19	20	21
22	23	24	25	26	27	28

R9年3月

月	火	水	木	金	土	日
1	2	3	4	5	6	7
8	9	10	11	12	13	14
15	16	17	18	19	20	21
22	23	24	25	26	27	28
29	30	31				

2月 18日 72.回

3月 22日 88.回

R9年4月

月	火	水	木	金	土	日
			1	2	3	4
5	6	7	8	9	10	11
12	13	14	15	16	17	18
19	20	21	22	23	24	25
26	27	28	29	30		

R9年5月

月	火	水	木	金	土	日
					1	2
3	4	5	6	7	8	9
10	11	12	13	14	15	16
17	18	19	20	21	22	23
24	25	26	27	28	29	30
31						

4月 21日 84.回

5月 18日 72.回

R9年6月

月	火	水	木	金	土	日
	1	2	3	4	5	6
7	8	9	10	11	12	13
14	15	16	17	18	19	20
21	22	23	24	25	26	27
28	29	30				

R9年7月

月	火	水	木	金	土	日
			1	2	3	4
5	6	7	8	9	10	11
12	13	14	15	16	17	18
19	20	21	22	23	24	25
26	27	28	29	30	31	

6月 22日 88.回

7月 21日 84.回

R9年8月

月	火	水	木	金	土	日
						1
2	3	4	5	6	7	8
9	10	11	12	13	14	15
16	17	18	19	20	21	22
23	24	25	26	27	28	29
30	31					

R9年9月

月	火	水	木	金	土	日
		1	2	3	4	5
6	7	8	9	10	11	12
13	14	15	16	17	18	19
20	21	22	23	24	25	26
27	28	29	30			

8月 21日 84.回

9月 20日 80.回

R9年10月

月	火	水	木	金	土	日
				1	2	3
				8.5	8.5	8.5
4	5	6	7	8	9	10
8.5	8.5	8.5	8.5	8.5	8.5	8.5
11	12	13	14	15	16	17
8.5	8.5	8.5	8.5	8.5	8.5	8.5
18	19	20	21	22	23	24
8.5	8.5	8.5	8.5	8.5	8.5	8.5
25	26	27	28	29	30	31
8.5	8.5	8.5	8.5	8.5	8.5	8.5

R9年11月

月	火	水	木	金	土	日
1	2	3	4	5	6	7
8.5	8.5	8.5	8.5	8.5	8.5	8.5
8	9	10	11	12	13	14
8.5	8.5	8.5	8.5	8.5	8.5	8.5
15	16	17	18	19	20	21
8.5	8.5	8.5	8.5	8.5	8.5	8.5
22	23	24	25	26	27	28
8.5	8.5	8.5	8.5	8.5	8.5	8.5
29	30					
8.5	8.5					

10月31日263.5回

11月30日255.回

R9年12月

月	火	水	木	金	土	日
		1	2	3	4	5
		8.5	8.5	8.5	8.5	8.5
6	7	8	9	10	11	12
8.5	8.5	8.5	8.5	8.5	8.5	8.5
13	14	15	16	17	18	19
8.5	8.5	8.5	8.5	8.5	8.5	8.5
20	21	22	23	24	25	26
8.5	8.5	8.5	8.5	8.5	8.5	8.5
27	28	29	30	31		
8.5	8.5	8.5	8.5	8.5		

R10年1月

月	火	水	木	金	土	日
					1	2
					8.5	8.5
3	4	5	6	7	8	9
8.5	8.5	8.5	8.5	8.5	8.5	8.5
10	11	12	13	14	15	16
8.5	8.5	8.5	8.5	8.5	8.5	8.5
17	18	19	20	21	22	23
8.5	8.5	8.5	8.5	8.5	8.5	8.5
24	25	26	27	28	29	30
8.5	8.5	8.5	8.5	8.5	8.5	8.5
31						
8.5						

12月31日263.5回

1月31日263.5回

R10年2月

月	火	水	木	金	土	日
	1	2	3	4	5	6
	8.5	8.5	8.5	8.5	8.5	8.5
7	8	9	10	11	12	13
8.5	8.5	8.5	8.5	8.5	8.5	8.5
14	15	16	17	18	19	20
8.5	8.5	8.5	8.5	8.5	8.5	8.5
21	22	23	24	25	26	27
8.5	8.5	8.5	8.5	8.5	8.5	8.5
28	29					
8.5	8.5					

R10年3月

月	火	水	木	金	土	日
		1	2	3	4	5
		8.5	8.5	8.5	8.5	8.5
6	7	8	9	10	11	12
8.5	8.5	8.5	8.5	8.5	8.5	8.5
13	14	15	16	17	18	19
8.5	8.5	8.5	8.5	8.5	8.5	8.5
20	21	22	23	24	25	26
8.5	8.5	8.5	8.5	8.5	8.5	8.5
27	28	29	30	31		
8.5	8.5	8.5	8.5	8.5		

2月29日246.5回

3月31日263.5回

R10年4月

月	火	水	木	金	土	日
					1	2
					8.5	8.5
3	4	5	6	7	8	9
8.5	8.5	8.5	8.5	8.5	8.5	8.5
10	11	12	13	14	15	16
8.5	8.5	8.5	8.5	8.5	8.5	8.5
17	18	19	20	21	22	23
8.5	8.5	8.5	8.5	8.5	8.5	8.5
24	25	26	27	28	29	30
8.5	8.5	8.5	8.5	8.5	8.5	8.5

R10年5月

月	火	水	木	金	土	日
1	2	3	4	5	6	7
8.5	8.5	8.5	8.5	8.5	8.5	8.5
8	9	10	11	12	13	14
8.5	8.5	8.5	8.5	8.5	8.5	8.5
15	16	17	18	19	20	21
8.5	8.5	8.5	8.5	8.5	8.5	8.5
22	23	24	25	26	27	28
8.5	8.5	8.5	8.5	8.5	8.5	8.5
29	30	31				
8.5	8.5	8.5				

4月30日255.回

5月31日263.5回

R10年6月

月	火	水	木	金	土	日
			1	2	3	4
			8.5	8.5	8.5	8.5
5	6	7	8	9	10	11
8.5	8.5	8.5	8.5	8.5	8.5	8.5
12	13	14	15	16	17	18
8.5	8.5	8.5	8.5	8.5	8.5	8.5
19	20	21	22	23	24	25
8.5	8.5	8.5	8.5	8.5	8.5	8.5
26	27	28	29	30		
8.5	8.5	8.5	8.5	8.5		

R10年7月

月	火	水	木	金	土	日
					1	2
					8.5	8.5
3	4	5	6	7	8	9
8.5	8.5	8.5	8.5	8.5	8.5	8.5
10	11	12	13	14	15	16
8.5	8.5	8.5	8.5	8.5	8.5	8.5
17	18	19	20	21	22	23
8.5	8.5	8.5	8.5	8.5	8.5	8.5
24	25	26	27	28	29	30
8.5	8.5	8.5	8.5	8.5	8.5	8.5
31						

6月30日255.回

7月30日255.回

R10年8月

月	火	水	木	金	土	日
	1	2	3	4	5	6
	8.5	8.5	8.5	8.5	8.5	8.5
7	8	9	10	11	12	13
8.5	8.5	8.5	8.5	8.5	8.5	8.5
14	15	16	17	18	19	20
8.5	8.5	8.5	8.5	8.5	8.5	8.5
21	22	23	24	25	26	27
8.5	8.5	8.5	8.5	8.5	8.5	8.5
28	29	30	31			
8.5	8.5	8.5	8.5			

R10年9月

月	火	水	木	金	土	日
				1	2	3
				8.5	8.5	8.5
4	5	6	7	8	9	10
8.5	8.5	8.5	8.5	8.5	8.5	8.5
11	12	13	14	15	16	17
8.5	8.5	8.5	8.5	8.5	8.5	8.5
18	19	20	21	22	23	24
8.5	8.5	8.5	8.5	8.5	8.5	8.5
25	26	27	28	29	30	
8.5	8.5	8.5	8.5	8.5	8.5	

8月31日263.5回

9月30日255.回

R9年10月

月	火	水	木	金	土	日
				1	2	3
4	5	6	7	8	9	10
11	12	13	14	15	16	17
18	19	20	21	22	23	24
25	26	27	28	29	30	31

R9年11月

月	火	水	木	金	土	日
1	2	3	4	5	6	7
8	9	10	11	12	13	14
15	16	17	18	19	20	21
22	23	24	25	26	27	28
29	30					

10月	20日	80.回
11月	20日	80.回

R9年12月

月	火	水	木	金	土	日
		1	2	3	4	5
6	7	8	9	10	11	12
13	14	15	16	17	18	19
20	21	22	23	24	25	26
27	28	29	30	31		

R10年1月

月	火	水	木	金	土	日
					1	2
3	4	5	6	7	8	9
10	11	12	13	14	15	16
17	18	19	20	21	22	23
24	25	26	27	28	29	30
31						

12月	23日	92.回
1月	20日	80.回

R10年2月

月	火	水	木	金	土	日
	1	2	3	4	5	6
7	8	9	10	11	12	13
14	15	16	17	18	19	20
21	22	23	24	25	26	27
28	29					

R10年3月

月	火	水	木	金	土	日
		1	2	3	4	5
6	7	8	9	10	11	12
13	14	15	16	17	18	19
20	21	22	23	24	25	26
27	28	29	30	31		

2月	19日	76.回
3月	22日	88.回

R10年4月

月	火	水	木	金	土	日
					1	2
3	4	5	6	7	8	9
10	11	12	13	14	15	16
17	18	19	20	21	22	23
24	25	26	27	28	29	30

R10年5月

月	火	水	木	金	土	日
1	2	3	4	5	6	7
8	9	10	11	12	13	14
15	16	17	18	19	20	21
22	23	24	25	26	27	28
29	30	31				

4月	20日	80.回
5月	20日	80.回

R10年6月

月	火	水	木	金	土	日
			1	2	3	4
5	6	7	8	9	10	11
12	13	14	15	16	17	18
19	20	21	22	23	24	25
26	27	28	29	30		

R10年7月

月	火	水	木	金	土	日
					1	2
3	4	5	6	7	8	9
10	11	12	13	14	15	16
17	18	19	20	21	22	23
24	25	26	27	28	29	30
31						

6月	22日	88.回
7月	20日	80.回

R10年8月

月	火	水	木	金	土	日
	1	2	3	4	5	6
7	8	9	10	11	12	13
14	15	16	17	18	19	20
21	22	23	24	25	26	27
28	29	30	31			

R10年9月

月	火	水	木	金	土	日
				1	2	3
4	5	6	7	8	9	10
11	12	13	14	15	16	17
18	19	20	21	22	23	24
25	26	27	28	29	30	

8月	22日	88.回
9月	19日	76.回

R9年10月

月	火	水	木	金	土	日
				1 0.5	2	3
4 0.5	5 0.5	6 0.5	7 0.5	8 0.5	9	10
11	12 0.5	13 0.5	14 0.5	15 0.5	16	17
18 0.5	19 0.5	20 0.5	21 0.5	22 0.5	23	24
25 0.5	26 0.5	27 0.5	28 0.5	29 0.5	30	31

R9年11月

月	火	水	木	金	土	日
1 0.5	2 0.5	3	4 0.5	5 0.5	6	7
8 0.5	9 0.5	10 0.5	11 0.5	12 0.5	13	14
15 0.5	16 0.5	17 0.5	18 0.5	19 0.5	20	21
22 0.5	23	24 0.5	25 0.5	26 0.5	27	28
29 0.5	30 0.5					

10月20日10.回

11月20日10.回

R9年12月

月	火	水	木	金	土	日
		1 0.5	2 0.5	3 0.5	4	5
6 0.5	7 0.5	8 0.5	9 0.5	10 0.5	11	12
13 0.5	14 0.5	15 0.5	16 0.5	17 0.5	18	19
20 0.5	21 0.5	22 0.5	23 0.5	24 0.5	25	26
27	28	29	30	31		

R10年1月

月	火	水	木	金	土	日
					1	2
3	4	5	6	7	8	9
10	11 0.5	12 0.5	13 0.5	14 0.5	15	16
17 0.5	18 0.5	19 0.5	20 0.5	21 0.5	22	23
24 0.5	25 0.5	26 0.5	27 0.5	28 0.5	29	30
31 0.5						

12月18日9.回

1月15日7.5回

R10年2月

月	火	水	木	金	土	日
	1 0.5	2 0.5	3 0.5	4 0.5	5	6
7 0.5	8 0.5	9 0.5	10 0.5	11	12	13
14 0.5	15 0.5	16 0.5	17 0.5	18 0.5	19	20
21 0.5	22 0.5	23	24 0.5	25 0.5	26	27
28 0.5	29 0.5					

R10年3月

月	火	水	木	金	土	日
		1 0.5	2 0.5	3 0.5	4	5
6 0.5	7 0.5	8 0.5	9 0.5	10 0.5	11	12
13 0.5	14 0.5	15 0.5	16 0.5	17 0.5	18	19
20	21 0.5	22 0.5	23 0.5	24 0.5	25	26
27	28	29	30	31		

2月19日9.5回

3月17日8.5回

R10年4月

月	火	水	木	金	土	日
					1	2
3	4	5	6 0.5	7 0.5	8	9
10 0.5	11 0.5	12 0.5	13 0.5	14 0.5	15	16
17 0.5	18 0.5	19 0.5	20 0.5	21 0.5	22	23
24 0.5	25 0.5	26 0.5	27 0.5	28 0.5	29	30

R10年5月

月	火	水	木	金	土	日
1 0.5	2 0.5	3	4	5	6	7
8 0.5	9 0.5	10 0.5	11 0.5	12 0.5	13	14
15 0.5	16 0.5	17 0.5	18 0.5	19 0.5	20	21
22 0.5	23 0.5	24 0.5	25 0.5	26 0.5	27	28
29 0.5	30 0.5	31 0.5				

4月17日8.5回

5月20日10.回

R10年6月

月	火	水	木	金	土	日
			1 0.5	2 0.5	3	4
5 0.5	6 0.5	7 0.5	8 0.5	9 0.5	10	11
12 0.5	13 0.5	14 0.5	15 0.5	16 0.5	17	18
19 0.5	20 0.5	21 0.5	22 0.5	23 0.5	24	25
26 0.5	27 0.5	28 0.5	29 0.5	30 0.5		

R10年7月

月	火	水	木	金	土	日
					1	2
3 0.5	4 0.5	5 0.5	6 0.5	7 0.5	8	9
10 0.5	11 0.5	12 0.5	13 0.5	14 0.5	15	16
17	18 0.5	19 0.5	20 0.5	21	22	23
24	25	26	27	28	29	30
31						

6月22日11.回

7月13日6.5回

R10年8月

月	火	水	木	金	土	日
	1	2	3	4	5	6
7	8	9	10	11	12	13
14	15	16	17	18	19	20
21	22	23	24	25	26	27
28 0.5	29 0.5	30 0.5	31 0.5			

R10年9月

月	火	水	木	金	土	日
				1 0.5	2	3
4 0.5	5 0.5	6 0.5	7 0.5	8 0.5	9	10
11 0.5	12 0.5	13 0.5	14 0.5	15 0.5	16	17
18	19 0.5	20 0.5	21 0.5	22	23	24
25 0.5	26 0.5	27 0.5	28 0.5	29 0.5	30	

8月4日2.回

9月19日9.5回

R9年10月

月	火	水	木	金	土	日
				1	2	3
4	5	6	7	8	9	10
11	12	13	14	15	16	17
18	19	20	21	22	23	24
25	26	27	28	29	30	31

R9年11月

月	火	水	木	金	土	日
1	2	3	4	5	6	7
8	9	10	11	12	13	14
15	16	17	18	19	20	21
22	23	24	25	26	27	28
29	30					

10月	11日	5.5回
11月	12日	6.回

R9年12月

月	火	水	木	金	土	日
		1	2	3	4	5
6	7	8	9	10	11	12
13	14	15	16	17	18	19
20	21	22	23	24	25	26
27	28	29	30	31		

R10年1月

月	火	水	木	金	土	日
					1	2
3	4	5	6	7	8	9
10	11	12	13	14	15	16
17	18	19	20	21	22	23
24	25	26	27	28	29	30
31						

12月	11日	5.5回
1月	9日	4.5回

R10年2月

月	火	水	木	金	土	日
	1	2	3	4	5	6
7	8	9	10	11	12	13
14	15	16	17	18	19	20
21	22	23	24	25	26	27
28	29					

R10年3月

月	火	水	木	金	土	日
		1	2	3	4	5
6	7	8	9	10	11	12
13	14	15	16	17	18	19
20	21	22	23	24	25	26
27	28	29	30	31		

2月	10日	5.回
3月	10日	5.回

R10年4月

月	火	水	木	金	土	日
					1	2
3	4	5	6	7	8	9
10	11	12	13	14	15	16
17	18	19	20	21	22	23
24	25	26	27	28	29	30

R10年5月

月	火	水	木	金	土	日
1	2	3	4	5	6	7
8	9	10	11	12	13	14
15	16	17	18	19	20	21
22	23	24	25	26	27	28
29	30	31				

4月	10日	5.回
5月	12日	6.回

R10年6月

月	火	水	木	金	土	日
			1	2	3	4
5	6	7	8	9	10	11
12	13	14	15	16	17	18
19	20	21	22	23	24	25
26	27	28	29	30		

R10年7月

月	火	水	木	金	土	日
					1	2
3	4	5	6	7	8	9
10	11	12	13	14	15	16
17	18	19	20	21	22	23
24	25	26	27	28	29	30
31						

6月	13日	6.5回
7月	7日	3.5回

R10年8月

月	火	水	木	金	土	日
	1	2	3	4	5	6
7	8	9	10	11	12	13
14	15	16	17	18	19	20
21	22	23	24	25	26	27
28	29	30	31			

R10年9月

月	火	水	木	金	土	日
				1	2	3
4	5	6	7	8	9	10
11	12	13	14	15	16	17
18	19	20	21	22	23	24
25	26	27	28	29	30	

8月	2日	1.回
9月	11日	5.5回

R9年10月

月	火	水	木	金	土	日
				1	2	3
4	5	6	7	8	9	10
11	12	13	14	15	16	17
18	19	20	21	22	23	24
25	26	27	28	29	30	31

R9年11月

月	火	水	木	金	土	日
1	2	3	4	5	6	7
8	9	10	11	12	13	14
15	16	17	18	19	20	21
22	23	24	25	26	27	28
29	30					

10月	20日	16.回
11月	20日	16.回

R9年12月

月	火	水	木	金	土	日
		1	2	3	4	5
6	7	8	9	10	11	12
13	14	15	16	17	18	19
20	21	22	23	24	25	26
27	28	29	30	31		

R10年1月

月	火	水	木	金	土	日
					1	2
3	4	5	6	7	8	9
10	11	12	13	14	15	16
17	0	19	20	21	22	23
24	25	26	27	28	29	30
31						

12月	18日	14.5回
1月	15日	12.回

R10年2月

月	火	水	木	金	土	日
	1	2	3	4	5	6
7	8	9	10	11	12	13
14	15	16	17	18	19	20
21	22	23	24	25	26	27
28	29					

R10年3月

月	火	水	木	金	土	日
		1	2	3	4	5
6	7	8	9	10	11	12
13	14	15	16	17	18	19
20	21	22	23	24	25	26
27	28	29	30	31		

2月	19日	14.5回
3月	17日	13.5回

R10年4月

月	火	水	木	金	土	日
					1	2
3	4	5	6	7	8	9
10	11	12	13	14	15	16
17	18	19	20	21	22	23
24	25	26	27	28	29	30

R10年5月

月	火	水	木	金	土	日
1	2	3	4	5	6	7
8	9	10	11	12	13	14
15	16	17	18	19	20	21
22	23	24	25	26	27	28
29	30	31				

4月	20日	16.回
5月	20日	16.回

R10年6月

月	火	水	木	金	土	日
			1	2	3	4
5	6	7	8	9	10	11
12	13	14	15	16	17	18
19	20	21	22	23	24	25
26	27	28	29	30		

R10年7月

月	火	水	木	金	土	日
					1	2
3	4	5	6	7	8	9
10	11	12	13	14	15	16
17	18	19	20	21	22	23
24	25	26	27	28	29	30
31						

6月	22日	17.5回
7月	13日	10.回

R10年8月

月	火	水	木	金	土	日
	1	2	3	4	5	6
7	8	9	10	11	12	13
14	15	16	17	18	19	20
21	22	23	24	25	26	27
28	29	30	31			

R10年9月

月	火	水	木	金	土	日
				1	2	3
4	5	6	7	8	9	10
11	12	13	14	15	16	17
18	19	20	21	22	23	24
25	26	27	28	29	30	

8月	4日	3.回
9月	19日	15.回

R9年10月

月	火	水	木	金	土	日
				1	2	3
4	5	6	7	8	9	10
11	12	13	14	15	16	17
18	19	20	21	22	23	24
25	26	27	28	29	30	31

R9年11月

月	火	水	木	金	土	日
1	2	3	4	5	6	7
8	9	10	11	12	13	14
15	16	17	18	19	20	21
22	23	24	25	26	27	28
29	30					

10月	20日	80.回
11月	20日	80.回

R9年12月

月	火	水	木	金	土	日
		1	2	3	4	5
6	7	8	9	10	11	12
13	14	15	16	17	18	19
20	21	22	23	24	25	26
27	28	29	30	31		

R10年1月

月	火	水	木	金	土	日
					1	2
3	4	5	6	7	8	9
10	11	12	13	14	15	16
17	18	19	20	21	22	23
24	25	26	27	28	29	30
31						

12月	23日	92.回
1月	20日	80.回

R10年2月

月	火	水	木	金	土	日
	1	2	3	4	5	6
7	8	9	10	11	12	13
14	15	16	17	18	19	20
21	22	23	24	25	26	27
28	29					

R10年3月

月	火	水	木	金	土	日
		1	2	3	4	5
6	7	8	9	10	11	12
13	14	15	16	17	18	19
20	21	22	23	24	25	26
27	28	29	30	31		

2月	19日	76.回
3月	22日	88.回

R10年4月

月	火	水	木	金	土	日
					1	2
3	4	5	6	7	8	9
10	11	12	13	14	15	16
17	18	19	20	21	22	23
24	25	26	27	28	29	30

R10年5月

月	火	水	木	金	土	日
1	2	3	4	5	6	7
8	9	10	11	12	13	14
15	16	17	18	19	20	21
22	23	24	25	26	27	28
29	30	31				

4月	20日	80.回
5月	18日	72.回

R10年6月

月	火	水	木	金	土	日
			1	2	3	4
5	6	7	8	9	10	11
12	13	14	15	16	17	18
19	20	21	22	23	24	25
26	27	28	29	30		

R10年7月

月	火	水	木	金	土	日
					1	2
3	4	5	6	7	8	9
10	11	12	13	14	15	16
17	18	19	20	21	22	23
24	25	26	27	28	29	30
31						

6月	22日	88.回
7月	20日	80.回

R10年8月

月	火	水	木	金	土	日
	1	2	3	4	5	6
7	8	9	10	11	12	13
14	15	16	17	18	19	20
21	22	23	24	25	26	27
28	29	30	31			

R10年9月

月	火	水	木	金	土	日
				1	2	3
4	5	6	7	8	9	10
11	12	13	14	15	16	17
18	19	20	21	22	23	24
25	26	27	28	29	30	

8月	22日	88.回
9月	19日	76.回



R9年10月

月	火	水	木	金	土	日
				1	2	3
4	5	6	7	8	9	10
11	12	13	14	15	16	17
18	19	20	21	22	23	24
25	26	27	28	29	30	31

R9年11月

月	火	水	木	金	土	日
1	2	3	4	5	6	7
8	9	10	11	12	13	14
15	16	17	18	19	20	21
22	23	24	25	26	27	28
29	30					

10月	20日	80.回
11月	20日	80.回

R9年12月

月	火	水	木	金	土	日
		1	2	3	4	5
6	7	8	9	10	11	12
13	14	15	16	17	18	19
20	21	22	23	24	25	26
27	28	29	30	31		

R10年1月

月	火	水	木	金	土	日
					1	2
3	4	5	6	7	8	9
10	11	12	13	14	15	16
17	18	19	20	21	22	23
24	25	26	27	28	29	30
31						

12月	23日	92.回
1月	20日	80.回

R10年2月

月	火	水	木	金	土	日
	1	2	3	4	5	6
7	8	9	10	11	12	13
14	15	16	17	18	19	20
21	22	23	24	25	26	27
28	29					

R10年3月

月	火	水	木	金	土	日
		1	2	3	4	5
6	7	8	9	10	11	12
13	14	15	16	17	18	19
20	21	22	23	24	25	26
27	28	29	30	31		

2月	19日	76.回
3月	22日	88.回

R10年4月

月	火	水	木	金	土	日
					1	2
3	4	5	6	7	8	9
10	11	12	13	14	15	16
17	18	19	20	21	22	23
24	25	26	27	28	29	30

R10年5月

月	火	水	木	金	土	日
1	2	3	4	5	6	7
8	9	10	11	12	13	14
15	16	17	18	19	20	21
22	23	24	25	26	27	28
29	30	31				

4月	20日	80.回
5月	20日	80.回

R10年6月

月	火	水	木	金	土	日
			1	2	3	4
5	6	7	8	9	10	11
12	13	14	15	16	17	18
19	20	21	22	23	24	25
26	27	28	29	30		

R10年7月

月	火	水	木	金	土	日
					1	2
3	4	5	6	7	8	9
10	11	12	13	14	15	16
17	18	19	20	21	22	23
24	25	26	27	28	29	30
31						

6月	22日	88.回
7月	20日	80.回

R10年8月

月	火	水	木	金	土	日
	1	2	3	4	5	6
7	8	9	10	11	12	13
14	15	16	17	18	19	20
21	22	23	24	25	26	27
28	29	30	31			

R10年9月

月	火	水	木	金	土	日
				1	2	3
4	5	6	7	8	9	10
11	12	13	14	15	16	17
18	19	20	21	22	23	24
25	26	27	28	29	30	

8月	22日	88.回
9月	19日	76.回

R9年10月

月	火	水	木	金	土	日
				1	2	3
4	5	6	7	8	9	10
11	12	13	14	15	16	17
18	19	20	21	22	23	24
25	26	27	28	29	30	31

R9年11月

月	火	水	木	金	土	日
1	2	3	4	5	6	7
8	9	10	11	12	13	14
15	16	17	18	19	20	21
22	23	24	25	26	27	28
29	30					

10月	20日	80.回
11月	20日	80.回

R9年12月

月	火	水	木	金	土	日
		1	2	3	4	5
6	7	8	9	10	11	12
13	14	15	16	17	18	19
20	21	22	23	24	25	26
27	28	29	30	31		

R10年1月

月	火	水	木	金	土	日
					1	2
3	4	5	6	7	8	9
10	11	12	13	14	15	16
17	18	19	20	21	22	23
24	25	26	27	28	29	30
31						

12月	23日	92.回
1月	20日	80.回

R10年2月

月	火	水	木	金	土	日
	1	2	3	4	5	6
7	8	9	10	11	12	13
14	15	16	17	18	19	20
21	22	23	24	25	26	27
28	29					

R10年3月

月	火	水	木	金	土	日
		1	2	3	4	5
6	7	8	9	10	11	12
13	14	15	16	17	18	19
20	21	22	23	24	25	26
27	28	29	30	31		

2月	19日	76.回
3月	22日	88.回

R10年4月

月	火	水	木	金	土	日
					1	2
3	4	5	6	7	8	9
10	11	12	13	14	15	16
17	18	19	20	21	22	23
24	25	26	27	28	29	30

R10年5月

月	火	水	木	金	土	日
1	2	3	4	5	6	7
8	9	10	11	12	13	14
15	16	17	18	19	20	21
22	23	24	25	26	27	28
29	30	31				

4月	20日	80.回
5月	20日	80.回

R10年6月

月	火	水	木	金	土	日
			1	2	3	4
5	6	7	8	9	10	11
12	13	14	15	16	17	18
19	20	21	22	23	24	25
26	27	28	29	30		

R10年7月

月	火	水	木	金	土	日
					1	2
3	4	5	6	7	8	9
10	11	12	13	14	15	16
17	18	19	20	21	22	23
24	25	26	27	28	29	30
31						

6月	22日	88.回
7月	20日	80.回

R10年8月

月	火	水	木	金	土	日
	1	2	3	4	5	6
7	8	9	10	11	12	13
14	15	16	17	18	19	20
21	22	23	24	25	26	27
28	29	30	31			

R10年9月

月	火	水	木	金	土	日
				1	2	3
4	5	6	7	8	9	10
11	12	13	14	15	16	17
18	19	20	21	22	23	24
25	26	27	28	29	30	

8月	22日	88.回
9月	19日	76.回

地域内フィーダー系統（デマンド路線）申請計画見込積算資料

申請番号	路線名	令和４年度実績 (R3.10～R4.9)		令和5年度実績 (R4.10～R5.9)		令和6年度実績 (R5.10～R6.9)		平均（３か年）			令和8年度計画(見込)		令和９年度計画(見込) 【運行日数：令和８年見込回数×２４２／２４０】 【運行回数：運行日数×１日当たりの運行回数（平均）】		令和１０年度計画(見込) 【運行日数：令和８年見込回数×２４７／２４０】 【運行回数：運行日数×１日当たりの運行回数（平均）】	
		運行日数	運行回数	運行日数	運行回数	運行日数	運行回数	運行日数	運行回数	１日当たりの運行回数	運行日数	運行回数	運行日数	運行回数	運行日数	運行回数
８	山田線	125	167	89	132	66	109	93	136	1.5	93	136	94	137	96	139
9	大畑線	69	80	57	67	81	90	69	79	1.1	69	79	70	80	71	81
10	観音寺線	2	2	0	0	3	3	2	2	1.0	2	2	2	2	2	2
11	南加茂台線	130	151	103	128	109	157	114	145	1.3	114	145	115	147	117	150
12	銭司線	46	61	40	51	25	34	37	49	1.3	37	49	37	49	38	50
13	西線	145	222	132	198	169	269	149	230	1.5	149	230	150	232	153	237

令和８年運行日数　２４０日

令和９年運行日数　２４２日

令和１０年運行日数　２４７日

## R5～R6年度 各月運行便数

R5年度

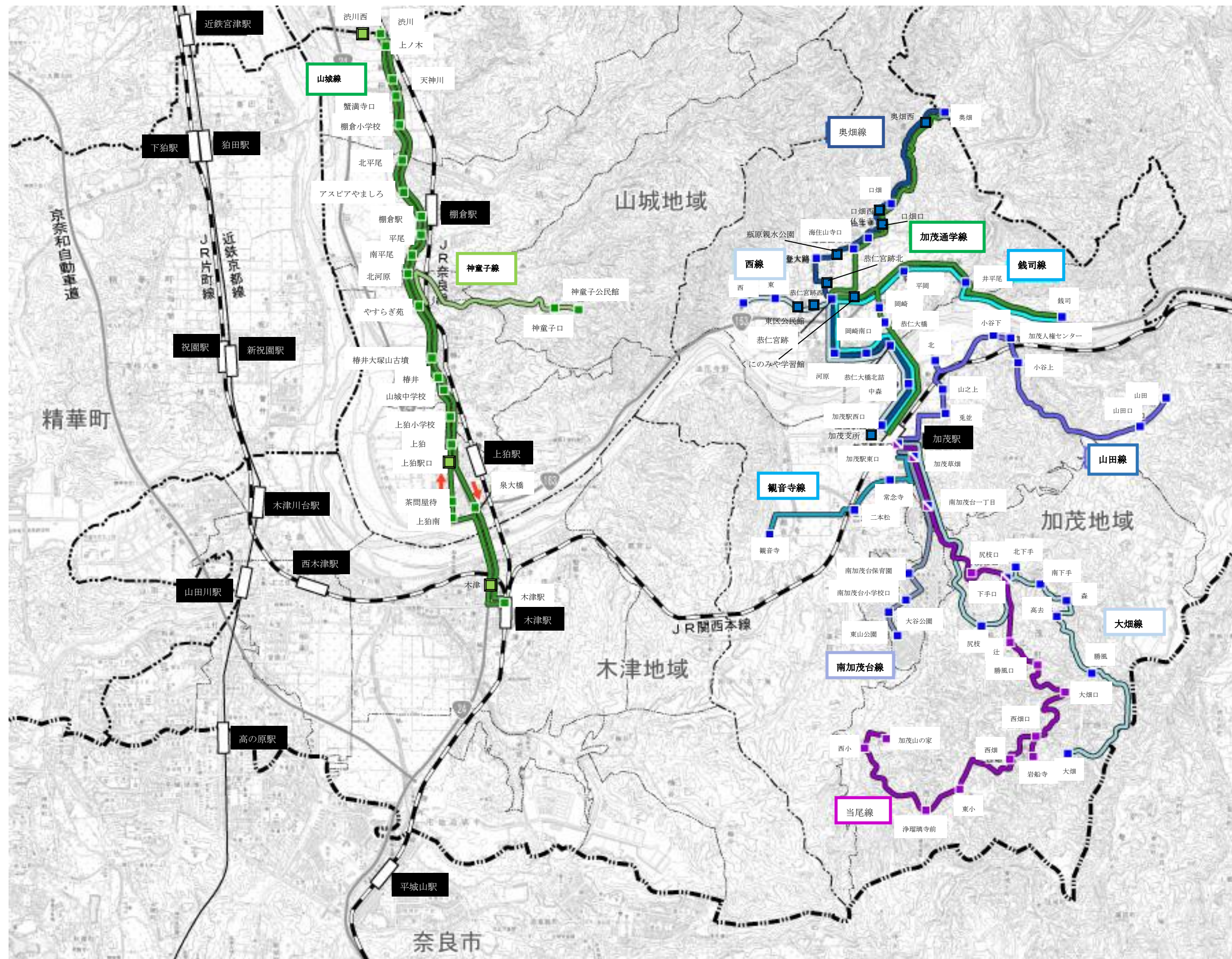
R6年度

	1 0 月	1 1 月	1 2 月	1 月	2 月	3 月	4 月	5 月	6 月	7 月	8 月	9 月	合計
山田線	7	9	10	10	5	10	10	12	7	11	11	7	109
大畑線	4	5	14	8	10	8	6	9	11	7	5	3	90
観音寺線	0	0	0	0	0	0	0	0	0	0	2	1	3
南加茂台線	10	4	9	5	5	4	12	26	15	29	16	22	157
銭司線	0	1	0	3	1	8	7	5	2	5	2	0	34
西線	22	18	21	22	20	16	28	30	24	28	18	22	269

## R5～R6年度 各月運行日数

	R5年度			R6年度									合計
	1 0 月	1 1 月	1 2 月	1 月	2 月	3 月	4 月	5 月	6 月	7 月	8 月	9 月	
山田線	4	6	6	6	3	5	6	8	5	7	6	4	66
大畑線	4	5	10	8	9	6	6	9	9	7	5	3	81
観音寺線	0	0	0	0	0	0	0	0	0	0	2	1	3
南加茂台線	7	4	6	5	4	4	9	16	10	16	13	15	109
銭司線	0	1	0	2	1	5	4	5	2	3	2	0	25
西線	14	18	12	14	11	12	13	18	15	19	11	12	169







木津川市住民基本台帳登録等世帯・人口集計表

令和7年3月末時点

令和7年3月末日				
	世帯数	男	女	計
日本人住民人口	32,657	37,494	40,297	77,791
外国人住民人口	868	599	726	1,325
木津川市人口	33,525	38,093	41,023	79,116

参考	前月末			
区分	世帯数	男	女	計
日本人住民人口	32,611	37,579	40,364	77,943
外国人住民人口	848	590	709	1,299
木津川市人口	33,459	38,169	41,073	79,242

世帯・人口集計表(木津地域)

行政地域名	関係区域	世帯数	男	女	計
木津町地域	木津町	1,330	1,527	1,576	3,103
木津地域	木津	857	795	829	1,624
本町西地域	本町西	203	185	217	402
本町東地域	本町東	911	875	1,010	1,885
下川原地域	下川原	1,113	1,149	1,356	2,505
宮ノ裏地域	宮ノ裏	493	523	557	1,080
木津東部地域	鹿背山	179	175	209	384
	梅谷	105	121	126	247
市坂地域	市坂	278	259	327	586
相楽南地域	曾根山	91	92	109	201
	大里	1,002	1,056	1,094	2,150
北之庄地域	北之庄	585	622	630	1,252
吐師地域	東吐師	224	237	275	512
	西吐師	218	244	226	470
兜台地域	兜台	3,052	3,169	3,526	6,695
相楽台地域	相楽台	2,129	2,273	2,607	4,880
東木津川台地域	木津川台一～四丁目	841	899	976	1,875
西木津川台地域	木津川台五～九丁目	1,544	2,024	2,088	4,112
州見台地域	州見台	2,764	3,540	3,654	7,194
梅美台地域	梅美台	2,723	3,641	3,820	7,461
城山台地域	城山台	3,562	5,078	5,416	10,494
合計		24,204	28,484	30,628	59,112

世帯・人口集計表(山城地域)

行政地域名	関係区域	世帯数	男	女	計
鞆田地域	北鞆田	193	219	247	466
	南鞆田	450	523	528	1,051
北平尾地域	北平尾	452	533	556	1,089
南平尾地域	南平尾	761	845	849	1,694
高麗地域	神童子	53	44	63	107
	北河原	143	163	156	319
	椿井	261	297	333	630
	北代	45	23	57	80
上狛北部地域	上狛1番	62	75	83	158
	上狛2番	143	127	168	295
	上狛3番	84	84	97	181
	上狛4番	50	45	56	101
	上狛5番	88	93	112	205
上狛南部地域	上狛6番	163	174	197	371
	上狛7番	65	62	78	140
	上狛8番	98	112	106	218
	上狛9番	97	92	98	190
	上狛10番	93	69	96	165
	棚倉区外	37	32	30	62
	高麗区外	6	6	7	13
	上狛区外	91	81	74	155
合計		3,435	3,699	3,991	7,690

世帯・人口集計表(加茂地域)

行政地域名	関係区域	世帯数	男	女	計
里二本松地域	里	264	287	301	588
	二本松	127	137	150	287
	高田	109	121	139	260
加茂西部地域	観音寺	67	67	82	149
	大野	261	256	246	502
	法花寺野	22	22	23	45
	南新町	171	150	179	329
新町地域	中新町	119	133	122	255
	北新町	141	192	171	363
	南町	215	216	255	471
船屋地域	西町	20	23	26	49
	中町	37	33	32	65
	東町	103	101	105	206
	中森	82	75	104	179
加茂駅東地域	鬼並西	156	154	187	341
	駅東一丁目	62	61	65	126
	駅東二丁目	299	310	324	634
	駅東三丁目	62	81	90	171
加茂東部地域	鬼並	54	45	54	99
	山之上	25	11	24	35
	北	41	40	45	85
	小谷上	54	48	54	102
	小谷下	58	50	47	97
	銭司	59	59	68	127
	山田	27	28	29	57
	井平尾	97	91	91	182
瓶原地域	岡崎	107	113	136	249
	河原	94	88	110	198
	西	40	35	36	71
	東	31	34	27	61
	登大路	63	63	65	128
	仏生寺	69	60	72	132
	口畑	42	38	49	87
	奥畑	29	30	27	57
	岩船	37	31	32	63
	東小	8	12	7	19
当尾地域	大門	4	4	3	7
	西小	34	35	36	71
	南下手	21	28	18	46
	北下手	13	13	15	28
	森	12	10	10	20
	高去	8	5	6	11
	勝風	1	1	1	2
	大畑	17	13	13	26
	辻	29	30	38	68
	尻枝	45	44	57	101
南加茂台地域	南加茂台	2,450	2,432	2,633	5,065
合計		5,886	5,910	6,404	12,314

(資料)

区分	世帯数	男	女	計
兜台一丁目	842	799	909	1,708
兜台二丁目	584	548	650	1,198
兜台三丁目	302	330	347	677
兜台四丁目	226	258	270	528
兜台五丁目	776	883	965	1,848
兜台六丁目	95	97	92	189
兜台七丁目	227	254	293	547
相楽台一丁目	250	333	374	707
相楽台二丁目	267	289	333	622
相楽台三丁目	7	8	9	17
相楽台四丁目	0	0	0	0
相楽台五丁目	327	343	385	728
相楽台六丁目	209	212	257	469
相楽台七丁目	371	379	423	802
相楽台八丁目	396	427	488	915
相楽台九丁目	302	282	338	620
木津川台一丁目	383	399	401	800
木津川台二丁目	103	109	123	232
木津川台三丁目	355	391	452	843
木津川台四丁目	0	0	0	0
木津川台五丁目	247	350	348	698
木津川台六丁目	585	712	725	1,437
木津川台七丁目	327	410	428	838
木津川台八丁目	384	551	587	1,138
木津川台九丁目	1	1	0	1
州見台一丁目	560	753	752	1,505
州見台二丁目	155	240	210	450
州見台三丁目	253	312	352	664
州見台四丁目	283	327	349	676
州見台五丁目	300	350	396	746
州見台六丁目	622	778	788	1,566
州見台七丁目	342	485	497	982
州見台八丁目	249	295	310	605
梅美台一丁目	328	303	323	626
梅美台二丁目	430	561	573	1,134
梅美台三丁目	412	588	631	1,219
梅美台四丁目	342	474	526	1,000
梅美台五丁目	421	619	648	1,267
梅美台六丁目	373	628	623	1,251
梅美台七丁目	413	464	495	959
梅美台八丁目	4	4	1	5
小計	13,053	15,546	16,671	32,217

(資料)

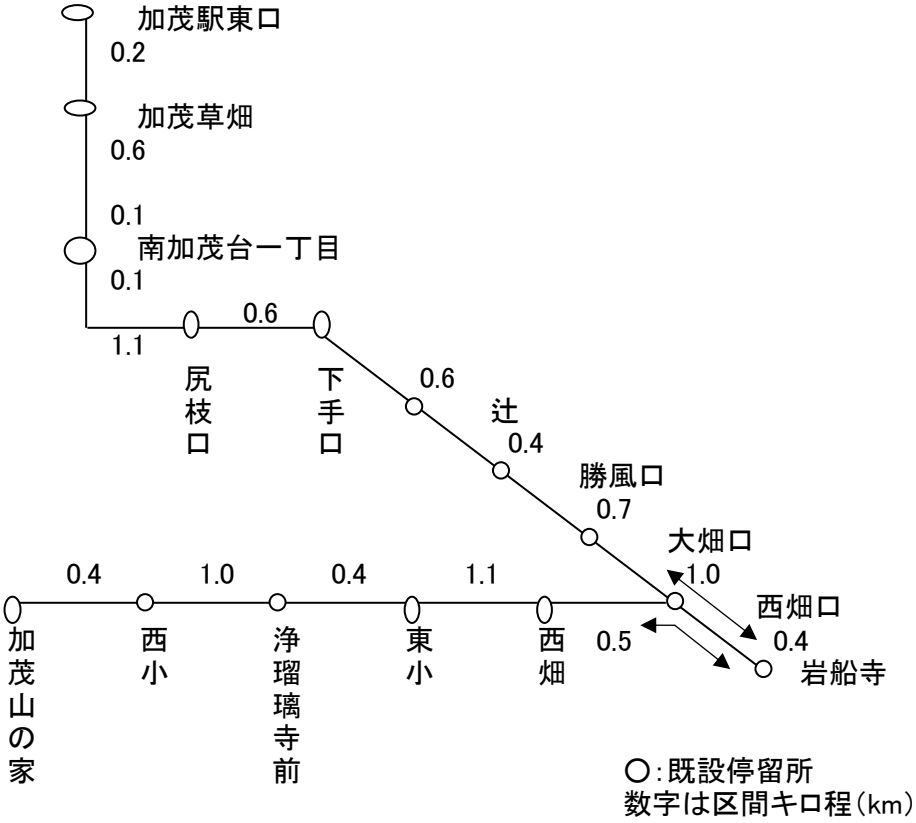
区分	世帯数	男	女	計
城山台一丁目	490	654	696	1,350
城山台二丁目	0	0	0	0
城山台三丁目	11	3	9	12
城山台四丁目	360	83	277	360
城山台五丁目	232	397	378	775
城山台六丁目	460	698	719	1,417
城山台七丁目	556	876	919	1,795
城山台八丁目	233	398	382	780
城山台九丁目	64	94	112	206
城山台十丁目	522	877	904	1,781
城山台十一丁目	409	665	678	1,343
城山台十二丁目	0	0	0	0
城山台十三丁目	225	333	342	675
小計	3,562	5,078	5,416	10,494
合計	16,615	20,624	22,087	42,711

(資料)

区分	世帯数	男	女	計
南加茂台一丁目	176	187	194	381
南加茂台二丁目	142	130	156	286
南加茂台三丁目	136	137	151	288
南加茂台四丁目	127	135	135	270
南加茂台五丁目	56	58	56	114
南加茂台六丁目	175	163	187	350
南加茂台七丁目	154	152	175	327
南加茂台八丁目	193	184	209	393
南加茂台九丁目	199	188	215	403
南加茂台十丁目	179	180	189	369
南加茂台十一丁目	267	257	277	534
南加茂台十二丁目	225	226	239	465
南加茂台十三丁目	152	161	162	323
南加茂台十四丁目	125	119	137	256
南加茂台十五丁目	144	155	151	306
合計	2,450	2,432	2,633	5,065

別図

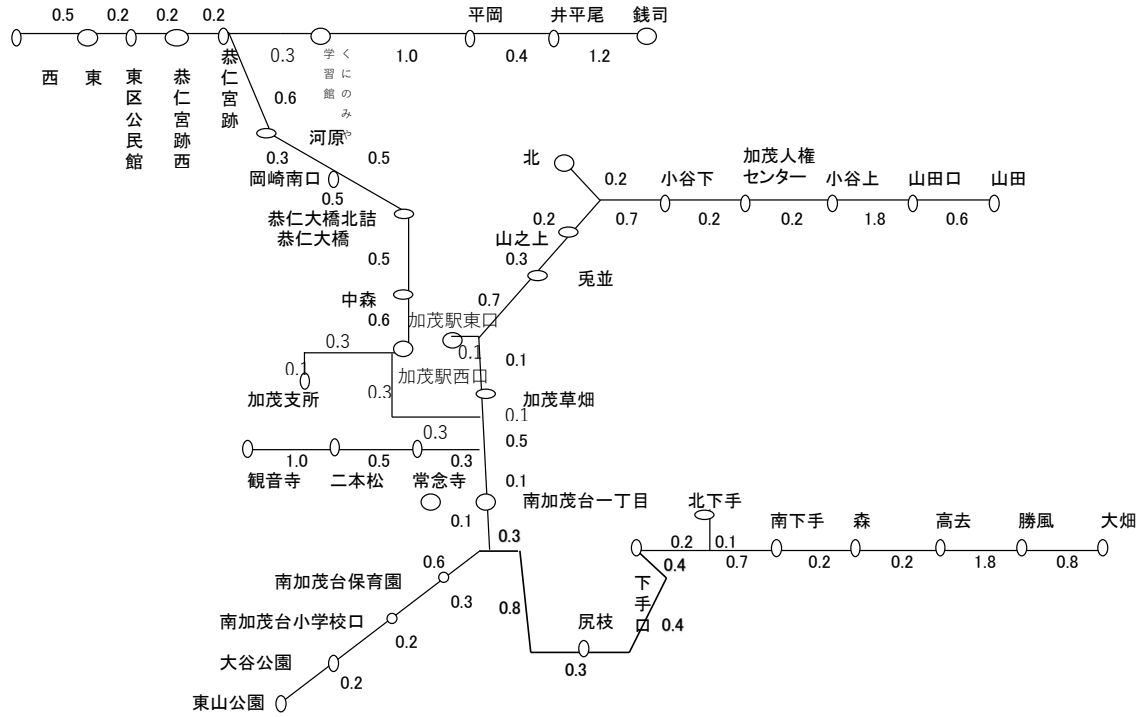
かもバス  
当尾線



# 別図

かもバス

山田線  
大畑線  
南加茂台線  
観音寺線  
銭司線  
西線

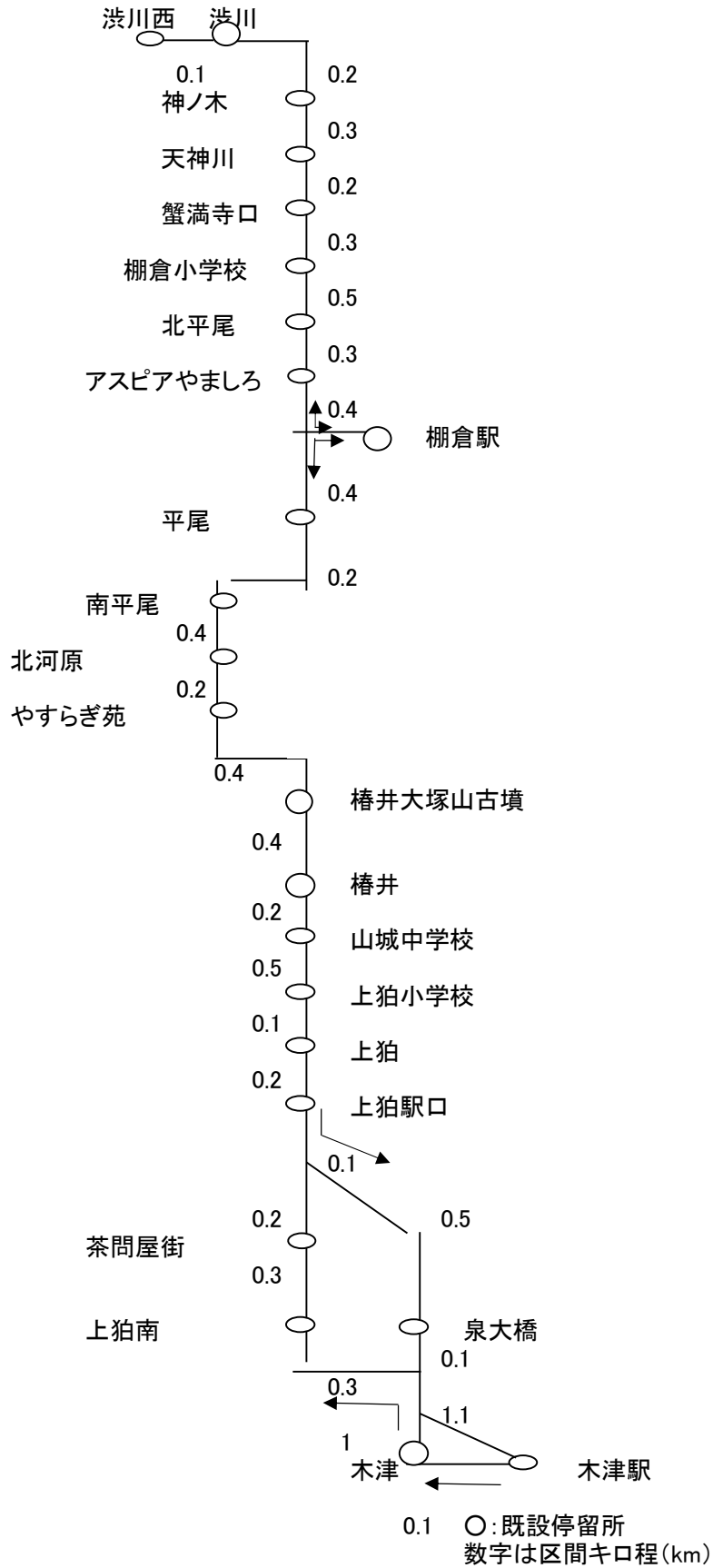


※数字は区間距離(km)

# 別 図

やましろバス

山城線



当尾線

加茂駅東口～岩船寺～加茂山の家

停留所名	位置	区間 キロ程 (km)	既設 新設 の別	停留所 土地 所有者 名等	停留所 物件 所有者 名等
加茂駅東口	既認可のとおり		既設		
		0.3			
加茂草畑	既認可のとおり		既設		
		0.6			
南加茂台一丁目	既認可のとおり		既設		
		1.1			
尻枝口	既認可のとおり		既設		
		0.5			
下手口	既認可のとおり		既設		
		0.6			
辻	既認可のとおり		既設		
		0.4			
勝風口	既認可のとおり		既設		
		0.7			
大畑口	既認可のとおり		既設		
		1.0			
西畑口	既認可のとおり		既設		
		0.4			
岩船寺	既認可のとおり		既設		
		0.4			
西畑口	既認可のとおり		既設		
		0.5			
西畑	既認可のとおり		既設		
		1.1			
東小	既認可のとおり		既設		
		0.4			
浄瑠璃寺	既認可のとおり		既設		
		1.0			
西小	既認可のとおり		既設		
		0.4			
加茂山の家	既認可のとおり		既設		
合 計		9.4			

停留所の名称・位置および区間キロ程

山城線南行き

渋川西～棚倉駅～木津駅

停留所名	位置	区間 キロ程 (km)	既設 新設 の別	停留所 土地 所有者 名等	停留所 物件 所有者 名等
渋川西	山城町綺田鳥井13番地1		既設		
		0.1			
渋川(南向)	山城町綺田鳥井1番地		既設		
		0.2			
神ノ木(南向)	山城町綺田神ノ木87番地1		既設		
		0.3			
天神川(南向)	山城町綺田西垣外28番地		既設		
		0.2			
蟹満寺口(南向)	山城町綺田北垣外30番地11		既設		
		0.3			
棚倉小学校(南向)	山城町綺田内垣外109番地2		既設		
		0.5			
北平尾(南向)	山城町綺田綾杉6番地1		既設		
		0.3			
アスパアやましろ	山城町平尾前田8番地1		既設		
		0.4			
棚倉駅	山城町平尾南払戸122番地		既設		
		0.4			
平尾(南向)	山城町平尾不知田156番地1		既設		
		0.2			
南平尾(南向)	山城町平尾城垣内31番地		既設		
		0.4			
北河原(南向)	山城町北河原古屋敷92番地		既設		
		0.2			
やすらぎ苑(南向)	山城町椿井北代42番地6		既設		
		0.4			
椿井大塚山古墳(南向)	山城町椿井西垣内5番地1		既設		
		0.4			
椿井(南向)	山城町椿井舟戸26番地1		既設		
		0.2			
山城中学校(南向)	山城町椿井城ノ内13番地		既設		
		0.5			
上粕小学校(南向)	山城町上粕学校10番地1		既設		
		0.1			
上粕(南向)	山城町上粕艮8番地		既設		
		0.2			
(南向)上粕駅口	山城町上粕巽町55番地2		既設		
		0.6			
泉大橋	山城町上粕東下19番地2		既設		
		1.3			
木津駅	木津池田75番地1		既設		
合 計		7.2			

停留所の名称・位置および区間キロ程

山城線北行き

木津駅～棚倉駅～渋川西

停留所名	位置	区間 キロ程 (km)	既設 新設 の別	停留所 土地 所有者 名等	停留所 物件 所有者 名等
木津駅	木津池田75番地1		既設		
		0.1			
木津	木津池田3番地1		既設		
		1.4			
上狛南	山城町上狛南荒堀19番地		既設		
		0.3			
茶間屋街	山城町上狛西作り道7番地6、7番地8		既設		
		0.3			
上狛駅口(北向)	山城町上狛坤町1番地8		既設		
		0.2			
上狛(北向)	山城町上狛乾町4番地1		既設		
		0.1			
上狛小学校(北向)	山城町上狛学校前5番地2		既設		
		0.5			
山城中学校(北向)	山城町椿井柳田33番地7		既設		
		0.2			
椿井(北向)	山城町椿井舟戸25番地7		既設		
		0.4			
椿井大塚山古墳(北向)	山城町椿井阪ノ下1番地4		既設		
		0.4			
やすらぎ苑(北向)	山城町椿井北代42番地5		既設		
		0.2			
北河原(北向)	山城町北河原古屋敷104番地1		既設		
		0.4			
南平尾(北向)	山城町平尾西口4番地		既設		
		0.2			
平尾	山城町平尾池顔8番地2		既設		
		0.4			
棚倉駅	山城町平尾南払戸122番地		既設		
		0.4			
アスパアやましろ	山城町平尾前田8番地1		既設		
		0.3			
北平尾(北向)	山城町綺田綾杉24番地		既設		
		0.5			
棚倉小学校(北向)	山城町綺田局塚14番地		既設		
		0.3			
蟹満寺(北向)	山城町綺田北垣外91番地		既設		
		0.2			
天神川(北向)	山城町綺田小坪36番地4		既設		
		0.3			
神ノ木(北向)	山城町綺田小坪36番地4野田58番地1		既設		
		0.2			
渋川(北向)	山城町綺田鳥居11番地1		既設		
		0.1			
渋川西	山城町綺田鳥居13番地1		既設		
合 計		7.4			



停留所の名称・位置および区間キロ程

銭司線

加茂支所～恭仁宮跡～銭司

停留所名	位置	区間 キロ程 (km)		既設 新設 の別	停留所 物件 所有者 名等
		往路	復路		
加茂支所	加茂町里南古田156番地	0.4	0.4	既設	
加茂駅西口	加茂町駅西一丁目3番地1			既設	
中森	加茂町兎並舟屋9番地先（北行）	0.6	0.6	既設	
	加茂町兎並舟屋10番地2先（南行）			既設	
恭仁大橋北詰	加茂町岡崎出垣外地先	0.5	0.5	既設	
		0.5	0.5	既設	
岡崎南口	加茂町岡崎西垣内40番地1先	0.3	0.3	既設	
河原	加茂町河原中垣内1番地1先	0.6	0.6	既設	
恭仁宮跡	加茂町河原大門44番地1	0.3	0.3	既設	
文化財整理保管センター	加茂町岡崎考14番地先	1.0	1.0	既設	
平岡	加茂町例幣平田17番地1先（東行）	0.4	0.4	既設	
	加茂町井平尾岩脇13番地1先（西行）			既設	
井平尾	加茂町井平尾久保37番地5先（東行）	1.2	1.2	既設	
	加茂町井平尾久保36番地1先（西行）			既設	
銭司	加茂町銭司金鑄山24番地3先			既設	
合 計		5.8	5.8		

停留所の名称・位置および区間キロ程

西線

加茂支所～恭仁宮跡～西

停留所名	位置	区間 キロ程 (km)		既設 新設 の別	停留所 物件 所有者 名等
		往路	復路		
加茂支所	加茂町里南古田156番地	0.4	0.4	既設	
加茂駅西口	加茂町駅西一丁目3番地1	0.6	0.6	既設	
中森	加茂町兎並舟屋9番地先（北行）	0.5	0.5	既設	
	加茂町兎並舟屋10番地2先（南行）			既設	
恭仁大橋北詰	加茂町岡崎出垣外地先	0.5	0.5	既設	
岡崎南口	加茂町岡崎西垣内40番地1先	0.3	0.3	既設	
河原	加茂町河原中垣内1番地1先	0.6	0.6	既設	
恭仁宮跡	加茂町河原大門44番地1	0.2	0.2	既設	
恭仁宮跡西	加茂町例幣正等庵6番地	0.2	0.2	既設	
東区公民館	加茂町例幣林ノ前25番地	0.2	0.2	既設	
東	加茂町西岩ノ本31番地先	0.5	0.5	既設	
西	加茂町西山畑53番地先			既設	
合 計		4.0	4.0		

停留所の名称・位置および区間キロ程

通学線1

奥畑～恭仁宮跡～加茂支所

停留所名	位置	区間 キロ程 (km)	既設 新設 の別	停留所 土地 所有者 名等	停留所 物件 所有者 名等
奥畑	加茂町奥畑風呂ノ谷11番地4・5		既設		
		0.1			
奥畑西	加茂町奥畑塩谷40番地3		既設		
		1.0			
口畑	加茂町例幣マメ口1番地2先		既設		
		0.2			
口畑西	加茂町例幣下り垣内18番地1		既設		
		0.2			
口畑口	加茂町例幣森下3番地先		既設		
		0.2			
仏生寺	加茂町例幣金ケ辻9番地2		既設		
		0.1			
海住山寺口	加茂町例幣石ケ辻62番地1先		既設		
		0.7			
文化財整理保管センター	加茂町岡崎考14番地先		既設		
		0.3			
恭仁宮跡	加茂町河原大門44番地1		既設		
		0.3			
文化財整理保管センター	加茂町岡崎考14番地先		既設		
		1.0			
平岡	加茂町例幣平田17番地1先		既設		
		0.4			
井平尾	加茂町井平尾久保37番地5先		既設		
		1.2			
銭司	加茂町銭司金鑄山24番地3先		既設		
		1.2			
井平尾	加茂町井平尾久保37番地5先		既設		
		0.4			
平岡	加茂町井平尾岩脇13番地1先		既設		
		0.6			
岡崎	加茂町岡崎中縄手1番地8		既設		
		0.5			
恭仁大橋	加茂町岡崎出垣外20番地先		既設		
		0.5			
中森	加茂町岡崎出垣外20番地先		既設		
		0.6			
加茂駅西口	加茂町駅西一丁目3番地1		既設		
		0.4			
加茂支所	加茂町里南古田156番地		既設		
合 計		9.9			

停留所の名称・位置および区間キロ程

通学線2

恭仁宮跡～奥畑

停留所名	位置	区間 キロ程 (km)	既設 新設 の別	停留所 土地 所有者 名等	停留所 物件 所有者 名等
恭仁宮跡	加茂町河原大門44番地1		既設		
		0.3			
文化財整理保管センター	加茂町岡崎考14番地先		既設		
		0.7			
海住山寺口	加茂町例幣石ケ辻62番地1先		既設		
		0.1			
仏生寺	加茂町例幣金ケ辻9番地2		既設		
		0.2			
口畑口	加茂町例幣森下3番地先		既設		
		0.2			
口畑西	加茂町例幣下り垣内18番地1		既設		
		0.2			
口畑	加茂町例幣マメロ1番地2先		既設		
		1.0			
奥畑西	加茂町岡崎考14番地先		既設		
		0.1			
奥畑	加茂町河原大門44番地1		既設		
合 計		2.8			

停留所の名称・位置および区間キロ程

通学線3

加茂支所～銭司

停留所名	位置	区間 キロ程 (km)	既設 新設 の別	停留所 土地 所有者 名等	停留所 物件 所有者 名等
加茂支所	加茂町里南古田156番地	0.4	既設		
加茂駅西口	加茂町駅西一丁目3番地1		既設		
中森	加茂町岡崎出垣外20番地先	0.6	既設		
恭仁大橋	加茂町岡崎出垣外20番地先	0.5	既設		
岡崎	加茂町岡崎中縄手1番地8	0.5	既設		
平岡	加茂町井平尾岩脇13番地1先	0.6	既設		
井平尾	加茂町井平尾久保36番地1先	0.4	既設		
銭司	加茂町銭司金鑄山24番地3先	1.2	既設		
合 計		4.2			

停留所の名称・位置および区間キロ程

奥畑線

加茂支所～恭仁宮跡～奥畑

停留所名	位置	区間 キロ程 (km)		既設 新設 の別	停留所 物件 所有者 名等
		(往路)	(復路)		
加茂支所	加茂町里南古田156番地	0.4	0.4	既設	
加茂駅西口	加茂町駅西一丁目3番地1			既設	
中森	加茂町兎並舟屋9番地先（北行）	0.6	0.6	既設	
	加茂町兎並舟屋10番地2先（南行）			既設	
恭仁大橋北詰	加茂町岡崎出垣外地先	0.5	0.5	既設	
		0.5	0.5		
岡崎南口	加茂町岡崎西垣内40番地1先	0.3	0.3	既設	
河原	加茂町河原中垣内1番地1先	0.6	0.6	既設	
恭仁宮跡	加茂町河原大門44番地1	0.5	0.5	既設	
恭仁宮跡北	加茂町例幣溝垣内6番地1	0.2	0.2	既設	
登大路	加茂町例幣山口1番地	0.4	0.4	既設	
瓶原親水講演	加茂町例幣高樋56番地	0.1	0.1	既設	
海住山寺口	加茂町例幣石ケ辻62番地1先	0.1	0.1	既設	
仏生寺	加茂町例幣金ケ辻9番地2	0.2	0.2	既設	
口畑口	加茂町例幣森下3番地先	0.2	0.2	既設	
口畑西	加茂町例幣下り垣内18番地1	0.2	0.2	既設	
口畑	加茂町例幣マメロ1番地2先	1.0	1.0	既設	
奥畑西	加茂町奥畑塩谷40番地3	0.1	0.1	既設	
奥畑	加茂町奥畑風呂ノ谷11番地4・5			既設	
合 計		5.9	5.9		

停留所の名称・位置および区間キロ程

山田線

加茂支所～山田

停留所名	位置	区間 キロ程 (km)		既設 新設 の別	停留所 物件 所有者 名等
		(往路)	(復路)		
加茂支所	加茂町里南古田156番地	1.1	1.1	既設	
加茂草畑	加茂町駅東一丁目10番地2先(北行)	0.2	0.2	既設	
	加茂町駅東三丁目2番地2(南行)			既設	
加茂駅東口	加茂町駅東二丁目7番地1	0.8	0.8	既設	
兎並	加茂町兎並内垣外37番地先	0.3	0.3	既設	
山之上	加茂町北下大田1番地2先	0.4	0.4	既設	
北	加茂町北佃2番地先	0.9	0.9	既設	
小谷下	加茂町北小谷20番地先	0.2	0.2	既設	
加茂人権センター	加茂町北小谷55番地1先	0.2	0.2	既設	
小谷上	加茂町大野丑谷41番地1先	1.8	1.8	既設	
山田口	加茂町北小松本12番地	0.6	0.6	既設	
山田	加茂町山田北岩尾16－2先			既設	
合 計		6.5	6.5		



停留所の名称・位置および区間キロ程

大畑線

加茂支所～大畑

停留所名	位置	区間 キロ程 (km)		既設 新設 の別	停留所 物件 所有者 名等
		(往路)	(復路)		
加茂支所	加茂町里南古田156番地	1.1	1.1	既設	
加茂草畑	加茂町駅東一丁目10番地2先	0.2	0.2	既設	
加茂駅東口	加茂町駅東二丁目7番地1	0.2	0.2	既設	
加茂草畑	加茂町駅東三丁目2番地2(南行)	0.7	0.7	既設	
南加茂台一丁目	加茂町南加茂台1丁目2番地2先(北行)	1.7	1.7	既設	
	加茂町美浪櫛23-B、23-1、23-2、23-3合地先(南行)			既設	
尻枝	加茂町尻枝浅生17番地4	0.6	0.6	既設	
下手口	加茂町南下手長坂16番地5先	0.3	0.3	既設	
北下手	加茂町北下手北下手96番地1	0.8	0.8	既設	
南下手	加茂町南下手湯屋尻25番地先	0.2	0.2	既設	
森	加茂町森中垣外14番地2先	0.2	0.2	既設	
高去	加茂町高去縄手57番地先	1.8	1.8	既設	
勝風	加茂町勝風出垣82番地1先	0.8	0.8	既設	
大畑	加茂町大畑柘榴谷2番地			既設	
合 計		8.6	8.6		

停留所の名称・位置および区間キロ程

観音寺線

加茂支所～観音寺

停留所名	位置	区間 キロ程 (km)		既設 新設 の別	停留所 物件 所有者 名等
		(往路)	(復路)		
加茂支所	加茂町里南古田156番地	1.1	1.1	既設	
加茂草畑	加茂町駅東一丁目10番地2先	0.2	0.2	既設	
加茂駅東口	加茂町駅東二丁目7番地1	0.2	0.2	既設	
加茂草畑	加茂町駅東三丁目2番地2(南行)	0.9	0.9	既設	
常念寺	加茂町里小田19番地4	0.5	0.5	既設	
二本松	加茂町里西大間田16番地先	1.0	1.0	既設	
観音寺	加茂町観音寺北貝戸28番2先			既設	
合 計		3.9	3.9		

停留所の名称・位置および区間キロ程

南加茂台線

加茂支所～東山公園

停留所名	位置	区間 キロ程 (km)		既設 新設 の別	停留所 物件 所有者 名等
		(往路)	(復路)		
加茂支所	加茂町里南古田156番地	1.1	1.1	既設	
加茂草畑	加茂町駅東一丁目10番地2先	0.2	0.2	既設	
加茂駅東口	加茂町駅東二丁目7番地1	0.2	0.2	既設	
加茂草畑	加茂町駅東三丁目2番地2(南行)	0.7	0.7	既設	
南加茂台一丁目	加茂町南加茂台1丁目2番地2先(北行)	0.7	0.7	既設	
	加茂町美浪櫛23-B、23-1、23-2、23-3合地先(南行)			既設	
南加茂台保育園	加茂町南加茂台3丁目2番地先	0.3	0.3	既設	
南加茂台小学校口	加茂町南加茂台7丁目17番地先	0.2	0.2	既設	
大谷公園	加茂町南加茂台12丁目8番地先	0.2	0.2	既設	
東山公園	加茂町南加茂台14丁目9番地先			既設	
合 計		3.6	3.6		

**当尾線 加茂駅東口～加茂山の家**

**■加茂駅（東口）→岩船寺→浄瑠璃寺前→加茂山の家**

**●JR線と連絡**

加茂着	大和路快速		8:27	9:34	10:34	11:34	12:34	13:34	14:34	15:34
平日	快速									
加茂着	大和路快速		8:35	9:34	10:34	11:34	12:34	13:34	14:34	15:34
休日	快速									

平日運行

土・日・祝日運行

停留所名									
加茂駅東口●		8:44	9:44	10:44	11:44	12:44	13:44	14:44	15:44
加茂草畑		8:45	9:45	10:45	11:45	12:45	13:45	14:45	15:45
南加茂台一丁目		8:46	9:46	10:46	11:46	12:46	13:46	14:46	15:46
尻枝口		8:49	9:49	10:49	11:49	12:49	13:49	14:49	15:49
下手口		8:51	9:51	10:51	11:51	12:51	13:51	14:51	15:51
辻		8:52	9:52	10:52	11:52	12:52	13:52	14:52	15:52
勝風口		8:53	9:53	10:53	11:53	12:53	13:53	14:53	15:53
大畑口		8:55	9:55	10:55	11:55	12:55	13:55	14:55	15:55
西畑口		8:58	9:58	10:58	11:58	12:58	13:58	14:58	15:58
岩船寺		9:00	10:00	11:00	12:00	13:00	14:00	15:00	16:00
西畑口		9:01	10:01	11:01	12:01	13:01	14:01	15:01	16:01
西畑		9:03	10:03	11:03	12:03	13:03	14:03	15:03	16:03
東小		9:05	10:05	11:05	12:05	13:05	14:05	15:05	16:05
浄瑠璃寺前		9:06	10:06	11:06	12:06	13:06	14:06	15:06	16:06
西小		9:08	10:08	11:08	12:08	13:08	14:08	15:08	16:08
加茂山の家		9:09	10:09	11:09	12:09	13:09	14:09	15:09	16:09



# 木津川市地域公共交通計画



令和 6 年 6 月 改訂  
木 津 川 市

## 7-3. 将来ネットワーク

木津川市における地域公共交通の将来ネットワークは、次のとおりとします。

表 7.1 地域公共交通モード別の役割分担

区分	名称	役割・概要	交通モード・ 路線・系統	区間・地域
地域公共交通	基幹交通 (鉄道幹線)	木津川市と市外の都市部 (大阪府・奈良県・京都府) をつなぎ、幹として広域的 な移動を支える交通。 通勤・通学、観光を主とし つつ、域外への買物・通院 といった生活移動を支える 交通としても機能する。	J R 関西本線 (大和路線)	三重方面(亀山)～ 加茂・木津～大阪 市内(天王寺・J R 難波)
			J R 片町線 (学研都市線)	木津駅～大阪市内 (京橋)
			J R 奈良線	京都～木津～奈良
			近鉄京都線	京都～山田川・木 津川台・高の原～ 大和西大寺
	基幹交通 (バス幹線)	木津川市内の地域を跨ぐ 移動や、市内⇄市外(主に 奈良市)の交通結節点をつ なく交通。 通勤・通学、生活、観光等 全般の移動を支える交通 として機能する。	路線バス (奈良交通) ※現在、市内9路線	木津駅、加茂駅、山 田川駅、高の原駅 を拠点として運行
	域内交通 (その他支線)	主に木津川市内各地域の 主要な交通結節点とその 周辺の居住地を結ぶ交通。 生活移動を中心に支える 交通として機能する。	きのつバス(コミュ ニティバス)	主に木津地域
			かもバス(コミュ ニティバス)	主に加茂地域
			やましろバス(コミュ ニティバス)	主に山城地域
			一般乗用タクシー	木津川市内
その他	福祉交通	身体・知的・精神等の障が いにより、地域公共交通や 自家用車での移動が難し い方のための交通。	福祉有償運送	木津川市内



## 計画の目標② 国庫補助路線の運営の効率化（利用者数改善）

### （１）コミュニティバス

現在、地域内フィーダー系統および地域間幹線系統確保維持費国庫補助金を受けて運行するコミュニティバス３系統（きのつバス、かもバス、やましろバス）について、持続可能な路線運営を目指して、１便あたりまたは１日あたりの利用者数の改善を図ります。

指標	考え方	実績値と目標値		
		対象系統	令和４年度	令和１０年度
②-1 路線定期運行の １便あたり利用 者数	「コミュニティバス等の持続可能な運行のためのガイドライン」に定める <u>路線定期運行の運行継続条件の数値（１便あたり１.25人）</u> を満たしている路線は現状値以上、満たしていない路線は１便あたり１.25人を目指す。	きのつバス 木-1	11.84	現状値以上
		きのつバス 木-2	6.06	現状値以上
		きのつバス 木-3	11.04	現状値以上
		かもバス 当尾線	2.31	現状値以上
		かもバス 加茂通学線	5.32	現状値以上
		かもバス 奥畑線	0.61	1.25人/便
		やましろバス 山城線	2.73	現状値以上
②-2 路線不定期運行 の１日あたり利 用者数	「コミュニティバス等の持続可能な運行のためのガイドライン」に定める <u>路線不定期運行の運行継続条件の数値（１日あたり１.5人）</u> を満たしている路線は現状値以上、満たしていない路線は１日あたり１.5人を目指す。	かもバス 山田線	1.50	現状値以上
		かもバス 大畑線	1.23	1.5人/日
		かもバス 観音寺線	1.00	1.5人/日
		かもバス 南加茂台線	1.40	1.5人/日
		かもバス 銭司線	1.39	1.5人/日
		かもバス 西線	1.85	現状値以上

### （２）路線バス

令和６年１０月より新たに地域間幹線系統確保維持費国庫補助金を受けての運行を予定する奈良交通・加茂線について、持続可能な路線運営を目指して、年間利用者数の改善を図ります。

指標	考え方	実績値と目標値																								
②-3 奈良交通・加茂 線の年間利用者 数	コロナ禍からの回復途上にあるなか、今後はサービスの維持と利用促進による利用者増を図り、令和4年度以上の50万人を目指す。	<table><caption>奈良交通・加茂線 年間利用者数（万人）</caption><thead><tr><th>年度</th><th>利用者数（万人）</th></tr></thead><tbody><tr><td>H25</td><td>69.6</td></tr><tr><td>H26</td><td>69.8</td></tr><tr><td>H27</td><td>72.2</td></tr><tr><td>H28</td><td>72.7</td></tr><tr><td>H29</td><td>69.5</td></tr><tr><td>H30</td><td>64.3</td></tr><tr><td>R1</td><td>68.3</td></tr><tr><td>R2</td><td>44.4</td></tr><tr><td>R3</td><td>41.7</td></tr><tr><td>R4</td><td>45.5</td></tr><tr><td>R10（目標）</td><td>50</td></tr></tbody></table>	年度	利用者数（万人）	H25	69.6	H26	69.8	H27	72.2	H28	72.7	H29	69.5	H30	64.3	R1	68.3	R2	44.4	R3	41.7	R4	45.5	R10（目標）	50
年度	利用者数（万人）																									
H25	69.6																									
H26	69.8																									
H27	72.2																									
H28	72.7																									
H29	69.5																									
H30	64.3																									
R1	68.3																									
R2	44.4																									
R3	41.7																									
R4	45.5																									
R10（目標）	50																									

### 計画の目標③ 国庫補助路線の運営の効率化（収支率改善）

#### （１）コミュニティバス

現在、地域内フィーダー系統および地域間幹線系統確保維持費国庫補助金を受けて運行するコミュニティバス３系統（きのつバス、かもバス、やましろバス）について、持続可能な路線運営を目指して、単純収支率<sup>（＊１）</sup>の改善を図ります。

（＊１）単純収支率：補助金を考慮しない、運賃収入÷運行経費の数値

指標	考え方	実績値と目標値																						
③-1 きのつバスの単純収支率	人口が増加または横ばい傾向の地域であること、コロナ禍からの回復傾向がみられることから、コロナ禍前水準（令和元年度並み）の40%を目指す。	<table><thead><tr><th>年度</th><th>実績値 (%)</th></tr></thead><tbody><tr><td>H26</td><td>44.9</td></tr><tr><td>H27</td><td>45.4</td></tr><tr><td>H28</td><td>44.9</td></tr><tr><td>H29</td><td>44.7</td></tr><tr><td>H30</td><td>42.0</td></tr><tr><td>R1</td><td>39.3</td></tr><tr><td>R2</td><td>31.9</td></tr><tr><td>R3</td><td>31.2</td></tr><tr><td>R4</td><td>34.4</td></tr><tr><td>R10</td><td>40</td></tr></tbody></table>	年度	実績値 (%)	H26	44.9	H27	45.4	H28	44.9	H29	44.7	H30	42.0	R1	39.3	R2	31.9	R3	31.2	R4	34.4	R10	40
年度	実績値 (%)																							
H26	44.9																							
H27	45.4																							
H28	44.9																							
H29	44.7																							
H30	42.0																							
R1	39.3																							
R2	31.9																							
R3	31.2																							
R4	34.4																							
R10	40																							
③-2 かもバスの単純収支率	人口が減少傾向の地域ではあるものの、コロナ禍前の令和元年度に近い水準まで回復していることを踏まえ、コロナ禍前最高水準（平成 29 年度並み）の 20%を目指す。	<table><thead><tr><th>年度</th><th>実績値 (%)</th></tr></thead><tbody><tr><td>H26</td><td>19.6</td></tr><tr><td>H27</td><td>19.2</td></tr><tr><td>H28</td><td>19.3</td></tr><tr><td>H29</td><td>20.1</td></tr><tr><td>H30</td><td>18.6</td></tr><tr><td>R1</td><td>16.3</td></tr><tr><td>R2</td><td>12.3</td></tr><tr><td>R3</td><td>13.7</td></tr><tr><td>R4</td><td>15.7</td></tr><tr><td>R10</td><td>20</td></tr></tbody></table>	年度	実績値 (%)	H26	19.6	H27	19.2	H28	19.3	H29	20.1	H30	18.6	R1	16.3	R2	12.3	R3	13.7	R4	15.7	R10	20
年度	実績値 (%)																							
H26	19.6																							
H27	19.2																							
H28	19.3																							
H29	20.1																							
H30	18.6																							
R1	16.3																							
R2	12.3																							
R3	13.7																							
R4	15.7																							
R10	20																							
③-3 やましろバスの単純収支率	人口が減少傾向の地域であり、コロナ禍からの回復が見られないが、コロナ禍前は改善傾向だったことを踏まえ、コロナ禍前水準（令和元年度並み）の 24%を目指す。	<table><thead><tr><th>年度</th><th>実績値 (%)</th></tr></thead><tbody><tr><td>H26</td><td>21.8</td></tr><tr><td>H27</td><td>20.6</td></tr><tr><td>H28</td><td>19.9</td></tr><tr><td>H29</td><td>23.1</td></tr><tr><td>H30</td><td>23.8</td></tr><tr><td>R1</td><td>23.3</td></tr><tr><td>R2</td><td>18.3</td></tr><tr><td>R3</td><td>18.4</td></tr><tr><td>R4</td><td>16.0</td></tr><tr><td>R10</td><td>24</td></tr></tbody></table>	年度	実績値 (%)	H26	21.8	H27	20.6	H28	19.9	H29	23.1	H30	23.8	R1	23.3	R2	18.3	R3	18.4	R4	16.0	R10	24
年度	実績値 (%)																							
H26	21.8																							
H27	20.6																							
H28	19.9																							
H29	23.1																							
H30	23.8																							
R1	23.3																							
R2	18.3																							
R3	18.4																							
R4	16.0																							
R10	24																							

#### （２）路線バス

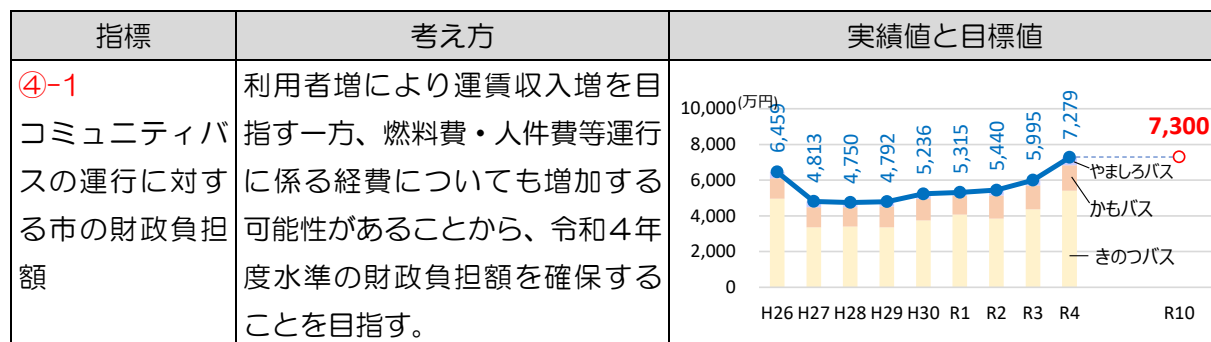
令和6年10月より新たに地域間幹線系統確保維持費国庫補助金を受けての運行を予定する奈良交通・加茂線について、持続可能な路線運営を目指して、単純収支率の改善を図ります。

指標	考え方	実績値と目標値																						
③-4 奈良交通・加茂線 の単純収支率	近年は減便等の対応により収支率は向上の傾向にあるが、今後はサービスの維持と利用促進による運行収入増によって路線の適正な運営を図り、令和 4 年度以上の 80%を目指す。	<table><thead><tr><th>年度</th><th>実績値 (%)</th></tr></thead><tbody><tr><td>H26</td><td>64.6</td></tr><tr><td>H27</td><td>65.6</td></tr><tr><td>H28</td><td>64.4</td></tr><tr><td>H29</td><td>65.5</td></tr><tr><td>H30</td><td>62.2</td></tr><tr><td>R1</td><td>64.6</td></tr><tr><td>R2</td><td>61.5</td></tr><tr><td>R3</td><td>67.9</td></tr><tr><td>R4</td><td>78.5</td></tr><tr><td>R10</td><td>80</td></tr></tbody></table>	年度	実績値 (%)	H26	64.6	H27	65.6	H28	64.4	H29	65.5	H30	62.2	R1	64.6	R2	61.5	R3	67.9	R4	78.5	R10	80
年度	実績値 (%)																							
H26	64.6																							
H27	65.6																							
H28	64.4																							
H29	65.5																							
H30	62.2																							
R1	64.6																							
R2	61.5																							
R3	67.9																							
R4	78.5																							
R10	80																							

## 計画の目標④ 地域公共交通に対する市の財政負担の確保

### (1) コミュニティバス

コミュニティバスの運行に対する市の財政負担額は増加傾向にあります。コミュニティバスの確実な運行の継続と適正な運営を目指すため、財政負担の確保を図ります。



### (2) 路線バス

奈良交通・加茂線はこれまで交通事業者による自主運行でしたが、令和6年10月より新たに地域間幹線系統確保維持費国庫補助金を受けることを予定しており、これに伴い、市も財政負担を行い、加茂線の確実な運行の継続を図ります。

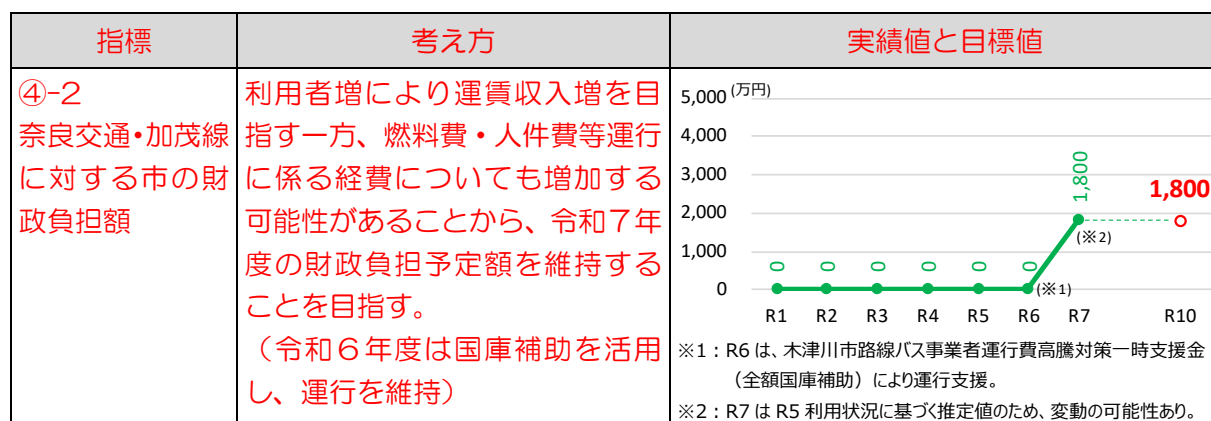


表 8.2 「地域公共交通確保維持事業」の対象となる路線と位置づけ・必要性

系統の種別	地域間幹線系統	地域内フィーダー系統
対象路線	①きのつバス（木-1、木-2、木-3）	①かもバス（路線定期運行）当尾線・奥畑線・加茂通学線 ②かもバス（路線不定期運行）山田線・大畑線・観音寺線・南加茂台線・銭司線・西線 ③やましろバス（路線定期運行）山城線
路線維持や補助の必要性	木津川市の人口の集積地区である木津地域内の公的施設、商業施設、医療施設、主要駅を結ぶとともに、隣接する奈良市内の主要駅である高の原駅と連絡する路線定期運行であり、日中の時間帯における駅や公共施設、病院などへのアクセスを確保するために不可欠な役割を担っている。今後も継続した運行が必要な一方で、木津川市の努力のみでは路線維持が難しく、地域公共交通確保維持事業により、運行の維持・確保が必要である。	①②は加茂地域において、加茂駅と地域内の主要施設や居住地域を連絡する路線定期運行及び路線不定期運行、③は山城地域を南北に結び木津駅と連絡する路線定期運行であり、日中の時間帯における駅や公共施設、病院などへのアクセスを確保するために不可欠な役割を担っている。今後も継続した運行が必要な一方で、木津川市の努力のみでは路線維持が難しく、地域公共交通確保維持事業により、運行の維持・確保が必要である。
実施主体	①木津川市	①・②・③木津川市
目的・効果と評価手法	<ul style="list-style-type: none"> <li>・バス利用者数</li> <li>・1 便あたり利用者数（路線定期運行）</li> <li>・1 日あたり利用者数（路線不定期運行）</li> <li>・収支率</li> <li>・市財政負担額</li> </ul>	