

公共交通のこと  
考えてみませんか？

きづがわ

# 公共交通だより

発行日  
平成28年  
5月1日

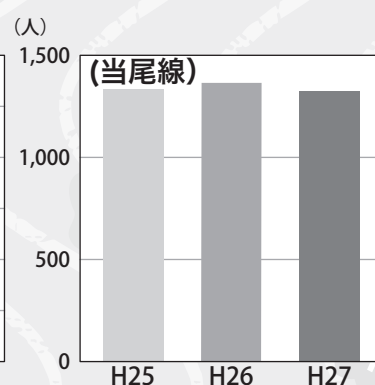
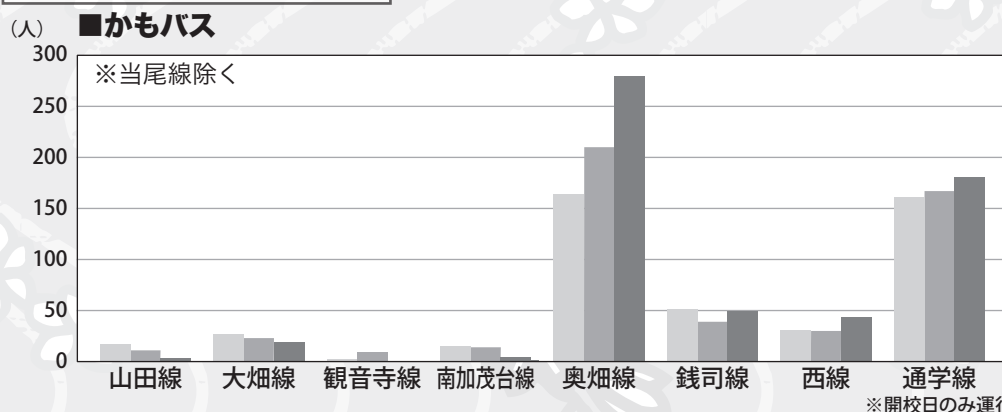
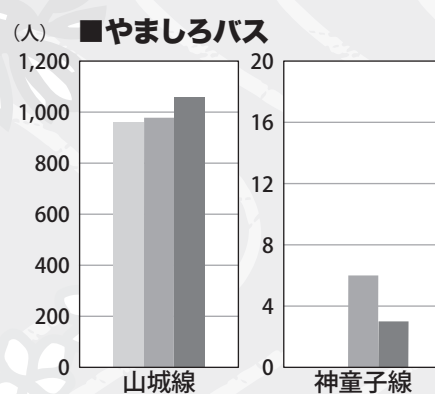
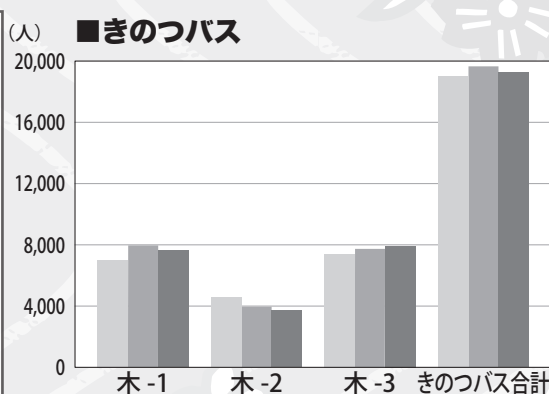
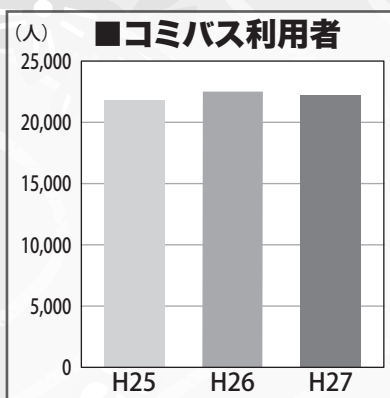
vol.  
93

木津川市では、市民の皆様にとって使いやすく満足度の高い地域公共交通づくりに取り組んでいます。今月号では、コミバスの利用状況、コミバス標柱のリニューアル、沿線観光情報等についてお知らせします。

## コミバスの利用状況について

各年3月のコミバスの利用者は、次のとおりとなっています。

凡例 ■ H25利用者数 ■ H26利用者数 ■ H27利用者数

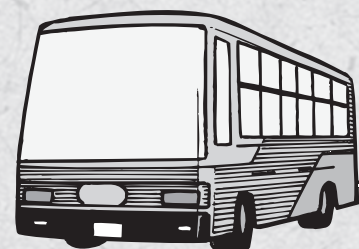
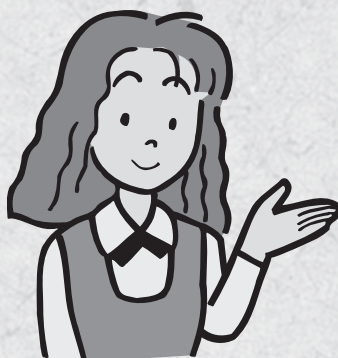


公共交通は、みなさまのご利用によって成り立っています。  
コミバスの一層のご利用をお願いします。

## コミバスの標柱をリニューアルしました

利用しやすくわかりやすい停留所にするため、「岩船寺」、「浄瑠璃寺前」、「海住山寺口」の標柱をリニューアルしました。

新しい標柱には、季節毎の風景、主要バス停のダイヤやバス車両の写真などを掲載しています。



裏面へつづきます

# ゴールデンウィークには、バスでおでかけしよう



ここでは、「きつづ光科学館ふおとん」と「浄瑠璃寺」を紹介します。  
おでかけするのに気持ちの良い季節になりました。是非、バスでおでかけしてはどうですか。

## 「きつづ光科学館ふおとん」

- ◆開館時間：10:00～16:30
- ◆休館日：毎週月・火曜日  
※祝日の場合はその翌日
- ◆利用料金：無料
- ◆問合せ：☎ 0774-71-3180



イベント案内 5月3日(火)～5日(木)

### きつづFESTIVAL



**アクセス** きのつバス（木ー1）「関西光化学研究所」または「木津南ソレイユ」下車徒歩約1分

## 「浄瑠璃寺」

- ◆拝観時間：9:00～17:00
- ◆拝観料：300円
- ◆問合せ：☎ 0774-76-2390



### 特別開扉案内

～5月20日（金）

### 吉祥天女立像開扉

**アクセス** かもバス当尾線 「浄瑠璃寺前」下車 徒歩約3分

コミバスででかけるなら、「1日フリー乗車券」がお得で便利です。

### 《販売場所》

市役所  
加茂支所  
山城支所  
西部出張所  
いずみホール  
加茂文化センター  
アスパアやましろ  
木津川市観光協会  
加茂駅前駐車場  
木津川市社会福祉協議会  
みつはし書店  
ブックスなかた  
高の原アーバンコンフォート  
奈良交通株高の原案内所  
コミバス運行車両内※

※きのつバス及びかもバス当尾線では、5枚綴りのみでの販売となります。



（大人 400円・小児 200円）

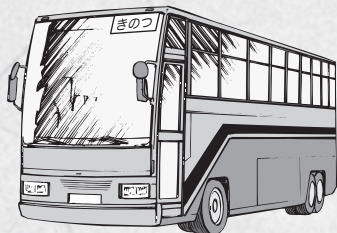
# きのつバスの『総合時刻表』を作成しました



きのつバス全路線に係る「高の原駅、木津駅間」及び「山田川駅、木津駅間」の時刻表を作成しました。

これらの時刻表は、木津川市ホームページに掲載しています。

きのつバスをご利用の際は、ホームページから時刻表を印刷してお使いください。



URL: <http://www.city.kizugawa.lg.jp/index.cfm/6,7366,13,100.html>

木津川市コミュニティバス（きのつバス）時刻表	
■ 木津駅～山田川駅	
● 木津駅発	山田川駅 10:00, 11:00, 12:00, 13:00, 14:00, 15:00, 16:00, 17:00
● 山田川駅発	木津駅 10:10, 11:10, 12:10, 13:10, 14:10, 15:10, 16:10, 17:10
■ 山田川駅～木津駅	
● 山田川駅発	木津駅 10:00, 11:00, 12:00, 13:00, 14:00, 15:00, 16:00, 17:00
● 木津駅発	山田川駅 10:10, 11:10, 12:10, 13:10, 14:10, 15:10, 16:10, 17:10