

公共交通のこと
考えてみませんか？

まづがわ

公共交通だより

発行日
平成28年
4月1日

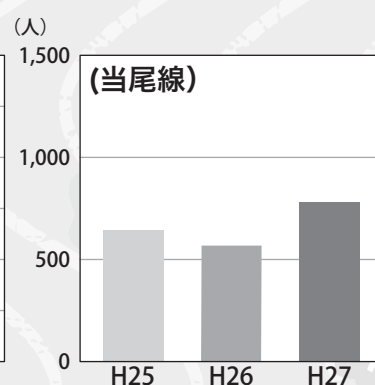
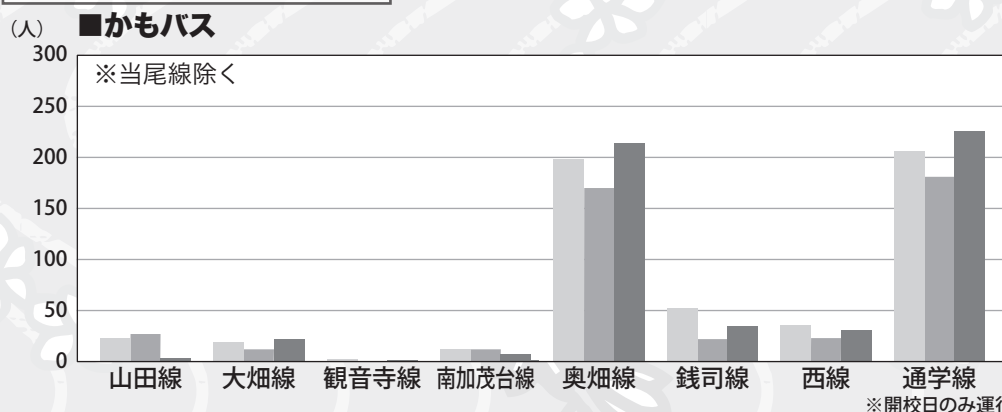
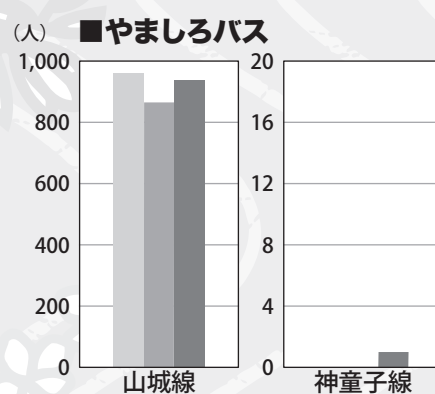
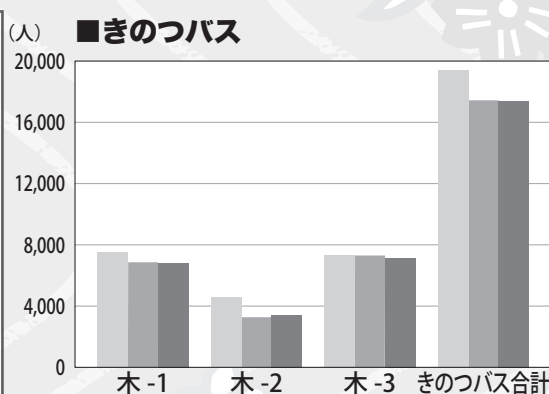
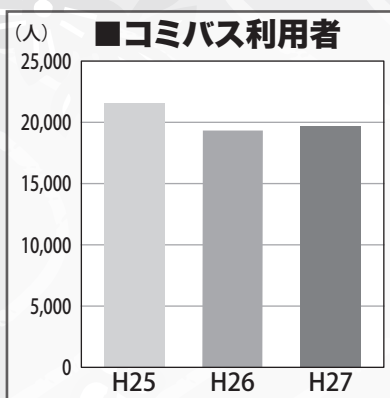
vol.
92

木津川市では、市民の皆様にとって使いやすく満足度の高い地域公共交通づくりに取り組んでいます。今月号では、コミバスの利用状況、1日フリー乗車券の販売、沿線観光情報等についてお知らせします。

コミバスの利用状況について

各年2月のコミバスの利用者は、次のとおりとなっています。

凡例 ■ H25利用者数 ■ H26利用者数 ■ H27利用者数



公共交通は、みなさまのご利用によって成り立っています。
コミバスの一層のご利用をお願いします。

1日フリー乗車券の販売について

1日フリー乗車券は、運行車両内では「5枚綴りのみ」で販売していましたが、一部の路線で「1枚から」でもお買い求めいただけるようになりました。

【1枚から販売】

○かもバス

- ・山田線、大畑線、観音寺線、南加茂台線、銭司線、西線（加茂タクシー株）
- ・奥畑線、加茂通学線（株ウイング）

○やましろバス

- ・山城線（株ウイング）
- ・神童子線（東洋タクシー株）

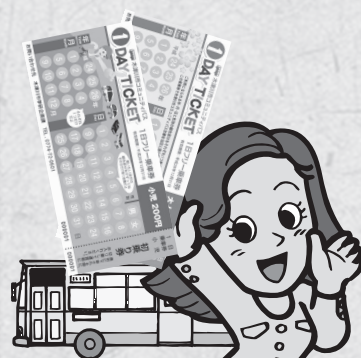
【5枚綴りのみで販売】

○きのつバス

- ・木-1、木-2、木-3（奈良交通株）

○かもバス

- ・当尾線（奈良交通株）



裏面へつづきます

バスに乗ってお花見に出かけませんか



木津地域にある「ふれあい広場周辺」は、南北に続く堤防沿いに約1.7kmの桜並木が続き、同じく見ごろを迎える菜の花との共演を楽しむことができます。また、4月2日(土)には「緑とふれあい桜まつり」が開催されます。

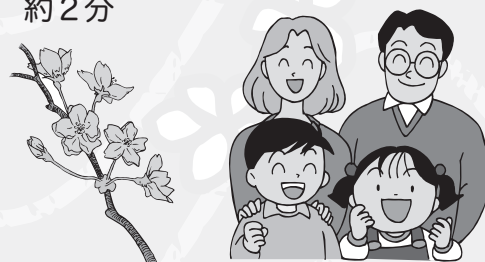
今年も、多くの桜が咲き誇る時期に、バスに乗って花見に出かけませんか。

木津川市コミバスの利用は、全路線1日乗り放題になる「1日フリー乗車券」がお得です。是非、お買い求めください。



【アクセス】

- きのつバス(木-1、木-2、木-3)
「神田バス停」から南へ徒歩約10分
- きのつバス(木-3)
「中央体育館バス停」から北へ徒歩約2分



京都駅までの直通バス

実証運行中です！



【運行経路】 けいはんな学研都市地域～京都駅

【運行期間】 9月30日(金)まで

※平日の朝夕各2往復運行
<8/11～16日は運休>

【片道運賃】 大人700円、小児350円

※座席は定員制で予約不可

【運行会社】 京阪バス株・奈良交通株

【運行時間】

▼けいはんな学研都市→京都駅

	停留所 (主要のみ表示)	奈良 交通	京阪 バス	京阪 バス	奈良 交通
乗車のみ	けいはんなプラザ	6:26	6:56	18:01	19:01
	木津川台住宅 ※1	6:32	7:02	18:07	19:07
降車のみ	十条駅(地下鉄)	7:11	7:41	18:46	19:46
	京都駅八条口 ※2	7:17	7:47	18:52	19:52

※1「木津川台住宅」は、オムロン東側です。

※2「京都駅八条口」は、8番のりば・おりば(ホテル京阪京都前)です。

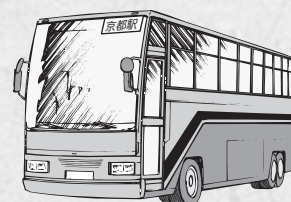
【運行問合せ】 京阪バス株京田辺営業所 ☎0774-63-6700

奈良交通株北大和営業所 ☎0743-78-5368

★1便平均30人以上のご利用で継続運行されます。コミバスとあわせて、みなさまのご利用をお願いします。

▼京都駅→けいはんな学研都市

	停留所 (主要のみ表示)	奈良 交通	京阪 バス	京阪 バス	奈良 交通
乗車のみ	京都駅八条口 ※2	7:22	7:52	19:00	20:00
	十条駅(地下鉄)	7:27	7:57	19:05	20:05
降車のみ	木津川台住宅 ※1	8:08	8:38	19:46	20:46
	けいはんなプラザ	8:12	8:42	19:50	20:50



発行：木津川市地域公共交通総合連携協議会
事務局：木津川市学研企画課

〒619-0286 京都府木津川市木津南垣外110-9
電話番号：0774-75-1201(直通)
e-mail：kikaku@city.kizugawa.lg.jp