

公共交通のこと
考えてみませんか？



木津川市内公共交通を再編中



公共交通だより

発行日
平成25年
12月1日

vol.
64

木津川市では、市民のみなさまにとって使いやすく満足度の高い地域公共交通づくりに取り組んでいます。今月号では、加茂地域乗合タクシーの利用状況、きのつバスの利用者数や年末年始の運行についてお知らせします。

加茂地域乗合タクシーの利用状況(10月)について

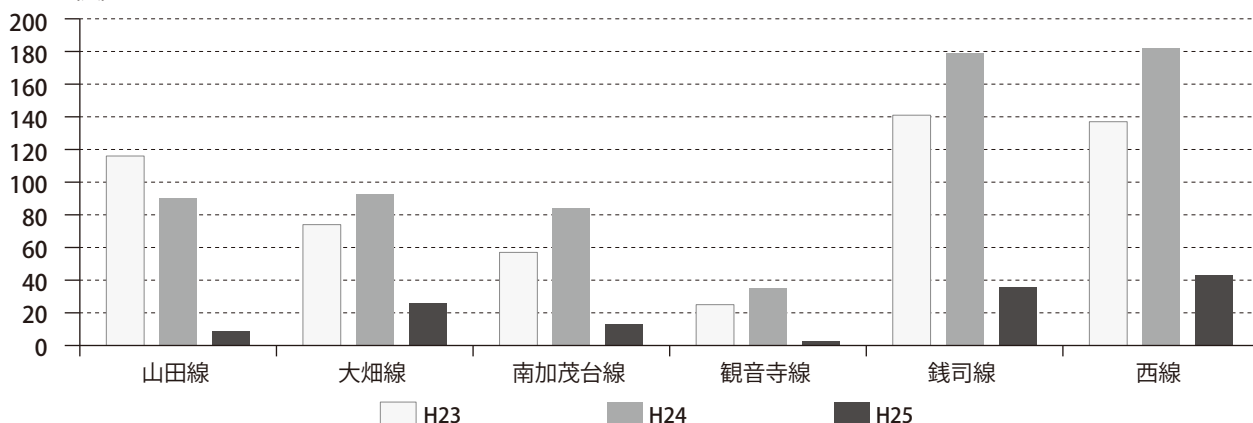


木津川市コミュニティバスでは、平成24年3月に策定した「コミュニティバスの持続可能な運行のためのガイドライン」に基づき、路線ごとに運行の見直しを行っています。

コミュニティバスの運行継続条件を下回っていた加茂地域の6路線（山田線・大畑線・南加茂台線・観音寺線・銭司線・西線）は、去る10月1日から、予約型乗合タクシーに変更しました。

10月の利用者数は、全ての路線で昨年よりも大幅に減少しています。

利用者数（人）



ご予約の方法

- ① 下記の予約先へ電話し、「**加茂地域乗合タクシーをお願いします。**」とお伝えください。
- ② オペレータが受付いたします。
- ③ ご乗車される、「**路線名**」「**バス停留所名**」「**時刻**」「**利用人数**」をお伝えください。

予約先：加茂タクシー(株) **0774-43-6400**

公共交通は、皆様のご利用によって成り立っています。
コミュニティバスの一層のご利用をお願いします。

年末年始の運行について



年末年始の運行は右記のとおりです。ご利用の際は、ご注意ください。

系 統 名	年末年始の運行
きのつバス	12月28日～1月5日 土・日・祝のダイヤにより運行
当尾線	運休なし（毎日運行）
加茂地域コミュニティバス	12月28日～1月5日 運休
加茂地域乗合タクシー	12月28日～1月5日 運休
山城線	12月28日～1月5日 運休
神童子線	12月28日～1月5日 運休

裏面へつづきます

きのつバスの利用状況(4月～9月)について



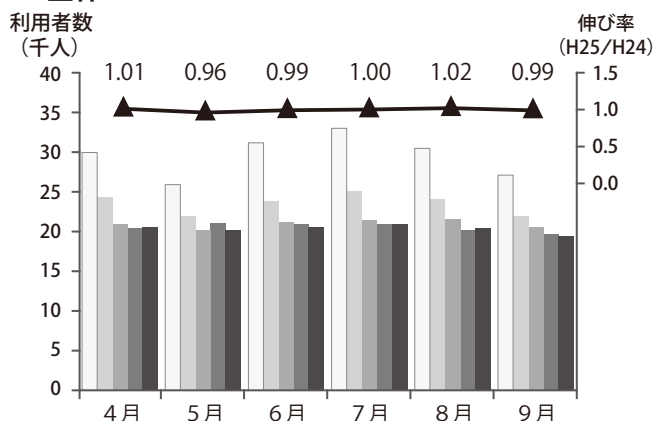
今年のきのつバスの利用者数は、昨年と比較してほぼ横ばい状況です。
今後も継続したバスの運行を行うため、引き続きみなさまのご利用をお願いします。

おてかけの際には
公共交通を
ご利用ください。

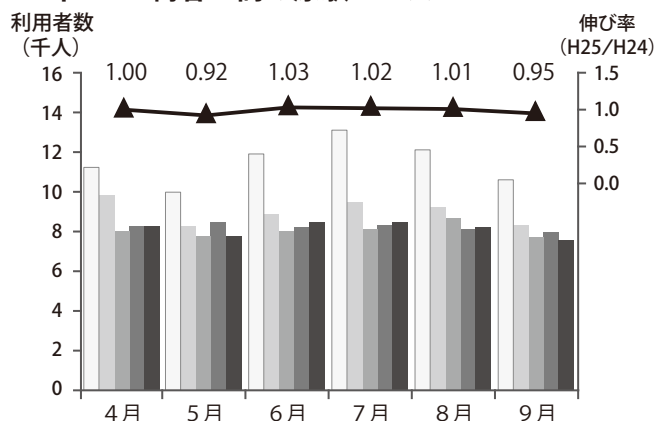


□ H21 ■ H22 ■ H23 ■ H24 ■ H25

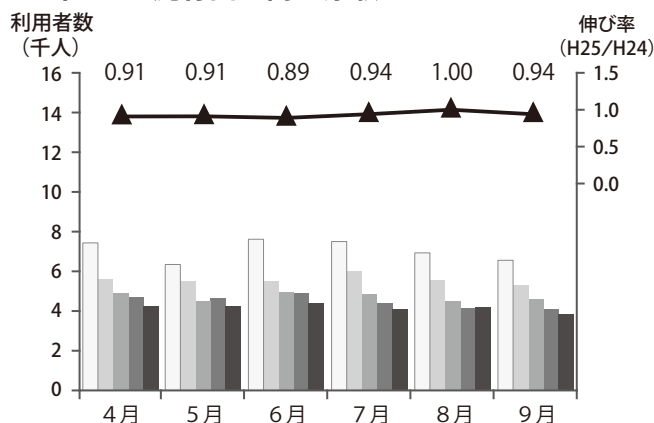
■全体



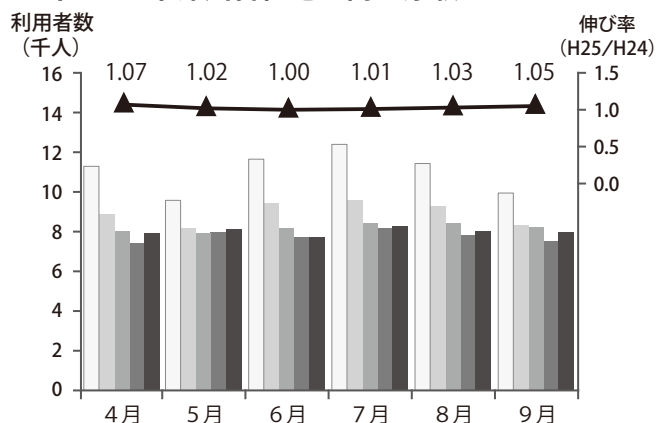
■木-1 梅谷～高の原駅コース



■木-2 鹿背山～高の原駅コース



■木-3 木津川台住宅～高の原駅コース



きのつバスのご利用にはCI-CAが便利です。



きのつバスでは、奈良交通が発売する便利でお得なプリペイドカード「CI-CA」が利用できます。

「CI-CA」には、「プリペイド券」と「定期券」の2種類があります。

プリペイド券は、高の原駅バスターミナル等の案内所窓口およびバス車内で発売しています（バス車内では、普通2,500円カードのみが発売）。なお、新規購入時のみ発売額の他にデポジット（預り金）として500円が必要です。また、「ひまわりCI-CA」は、特定の時間帯でご利用できるカードで、1乗車約167円でご利用いただけます。詳しい利用方法等は、奈良交通テレフォンセンター（☎0742-20-3100）・ホームページ等でご確認下さい。

ひまわりとは？

乗車時刻が9時30分から15時30分まで及び日祝ダイヤ運行日の終日のバスに限りご利用いただけます。

発行：木津川市地域公共交通総合連携協議会
事務局：木津川市学研企画課企画政策係

〒619-0286 京都府木津川市木津南垣外110-9
電話番号：0774-75-1201（直通）
e-mail：kikaku@city.kizugawa.lg.jp