

公共交通のこと
考えてみませんか？



きづがわ

木津川市内公共交通を再編中



公共交通だより

発行日
平成25年
5月1日

vol.
57

木津川市では、市民の皆様にとって使いやすく満足度の高い地域公共交通を目指し、取り組んでいます。今月号では、コミュニティバスの乗継ぎ及び、加茂地域・山城地域の利用状況についてお知らせします。

コミュニティバスの乗継ぎについて



コミュニティバスの乗継ぎ例を紹介します。

3月17日(日)に、バスのダイヤを一部変更しましたので、ご利用の際は、注意して下さい。

◆きのつバス◆

・鉄道との乗継ぎを考慮したダイヤになっています。

木津駅へ	発		着		木津駅から	着		発		木津駅から	着	
	木-1	梅谷	木津駅	木津駅(平日)		木津駅(平日)	木-1	木津駅	梅谷		木津駅	梅谷
	(高の原駅行き)	9:43	10:08	10:18		(奈良線・奈良行き)	(梅谷行き)	17:02	17:27		(高の原駅行き)	(梅谷行き)
	木-2	鹿背山	木津駅	木津駅(平日)		木津駅(平日)	木-2	木津駅	鹿背山		(高の原駅行き)	(鹿背山行き)
	(高の原駅行き)	9:40	9:45	9:54		(奈良線・奈良行き)	(鹿背山行き)	17:17	17:22		(高の原駅行き)	(鹿背山行き)
	木-3	木津川台八丁目	木津駅	木津駅(平日)		木津駅(平日)	木-3	木津駅	木津川台住宅		(高の原駅行き)	(木津川台住宅行き)
	(高の原駅行き)	9:17	9:38	9:51		(大和路線・加茂行き)	(木津川台住宅行き)	16:32	16:54		(高の原駅行き)	(木津川台住宅行き)

◆加茂地域◆

・鉄道との乗り継ぎを考慮したダイヤになっています。

加茂駅へ(始発)	各終点	発	加茂駅	着	加茂駅	発	各終点	着
	奥畑線	10:38	10:56	11:15		16:03	奥畑線	16:20 16:38
	銭司線	9:53	10:06	10:14		15:34	銭司線	15:40 15:53
	西線	9:25	9:34	9:44		15:04	西線	15:15 15:24
	山田線	7:45	8:00	8:14		16:03	山田線	16:15 16:30
	大畑線	8:49	9:10	9:14		14:04	大畑線	14:27 14:48
	南加茂台線	9:23	9:31	9:44		15:04	南加茂台線	15:14 15:22
	観音寺線	8:16	8:23	8:38		14:04	観音寺線	14:09 14:16

当尾線	加茂駅(大和路快速)		加茂駅東口		岩船寺		浄瑠璃寺		加茂山の家
	毎時 4 分 着	>>>>	14分 発 (加茂山の家行き)	>>>>	30分 発	>>>>	36分 発	>>>>	39分 着
	毎時16分 発	<<<<	6 分 着	<<<<	51分 発	<<<<	44分 発	<<<<	41分 発

※12時台から16時台

◆山城線◆

・木津駅で、きのつバスとの接続を考慮したダイヤになっています。

山城線→木津駅→山田川駅・高の原駅方面

【山城線】
木津駅着:毎時7分 乗換 きのつバス(木-1) 高の原駅行きが、木津駅を毎時13分に発車
山田川駅に毎時24分に、高の原駅に毎時36分に到着

高の原駅方面・山田川駅→木津駅→山城線

きのつバス(木-2) 高の原駅から毎時47分、山田川駅から毎時4分に鹿背山行きが発車 乗換 【山城線】
木津駅発:毎時18分
木津駅に毎時15分に到着

きのつバスとの乗継ぎは、一日フリー乗車券が便利でお得です。ぜひご利用下さい。

裏面へつづきます

木津川市コミュニティバスの運行を変更します



今年の10月1日から、加茂地域の6路線を「予約型乗合タクシー」に変更します。現在の路線は、これまでどおりに運行をしますが、利用される時間の2時間前まで運行事業者（決まり次第お知らせします。）に予約が必要となります。

予約型乗合タクシーで運行する路線 加茂地域の「山田線、大畑線、観音寺線、南加茂台線、銭司線、西線」

※「奥畑線、通学線、当尾線」はこれまでどおり、定時定路線で運行します。

利用状況（平成25年1月～3月）について

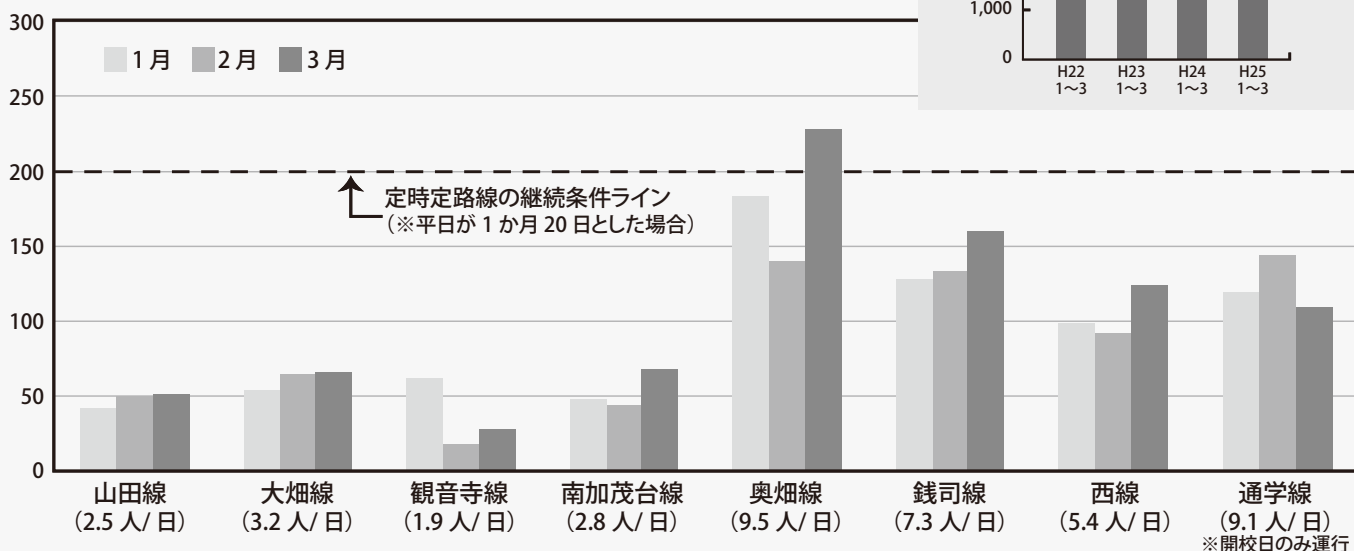


コミュニティバスの利用者が、昨年と比較して市全体で減少しています。

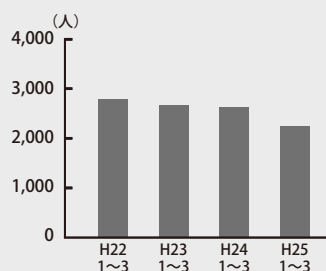
公共交通は、皆様のご利用によって成り立っています。コミュニティバスの一層のご利用をお願いします。

■加茂地域（当尾線除く）

（人/月）

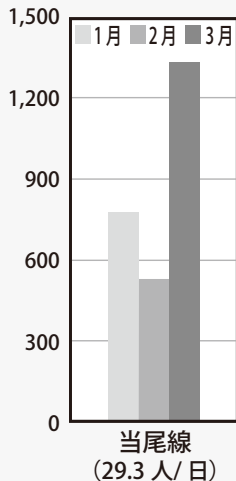


利用者数の推移

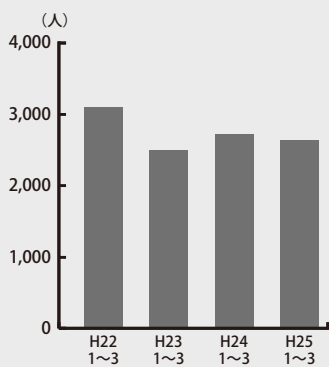


■当尾線

（人/月）

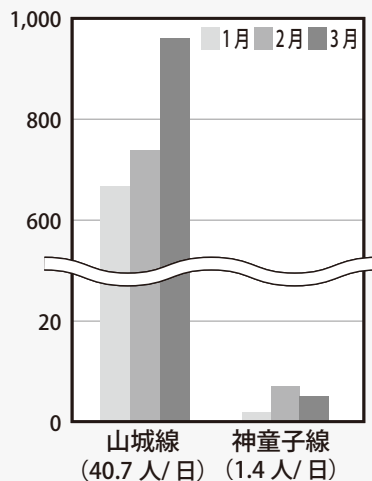


利用者数の推移



■山城地域

（人/月）



利用者数の推移

