

公共交通のこと
考えてみませんか？



きづがわ

木津川市内公共交通を再編中



公共交通だより

発行日
平成24年
12月1日

vol.
52

木津川市では、市民の皆様にとって使いやすく満足度の高い地域公共交通づくりに取り組んでいます。今月号では、きのつバスの利用状況と当尾線の利用状況、加茂路線の運行についてお知らせします。

利用状況(平成24年4月～9月)について



きのつバスの4～9月の利用者数は、昨年は12万6千人だったのに対し、今年は12万3千人に減少しました。

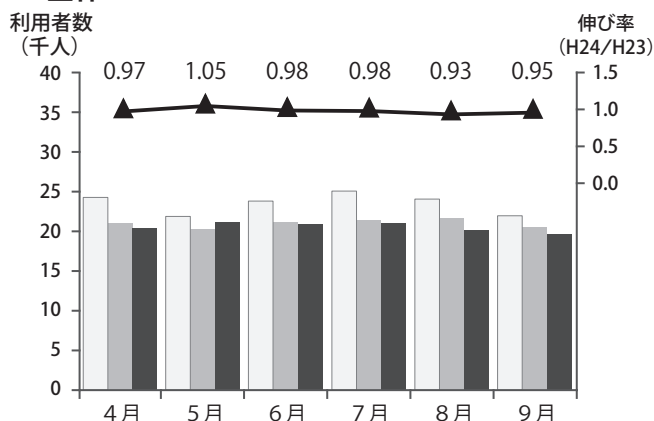
今後も継続したバスの運行を行うため、引き続き多くの方のご利用をお願いします。

おでかけの際には
公共交通を
ご利用ください。

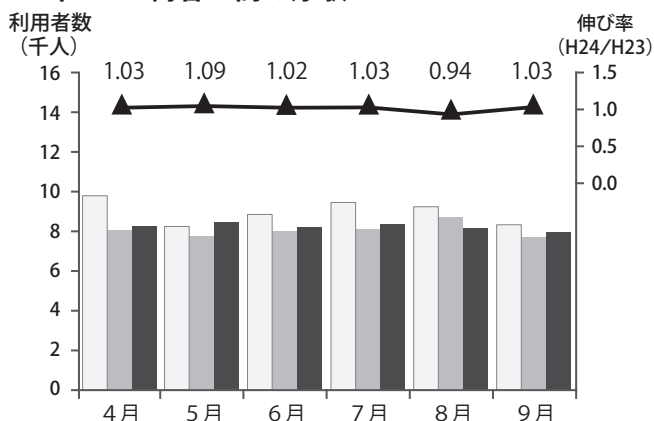


□ H22 ■ H23 ■ H24

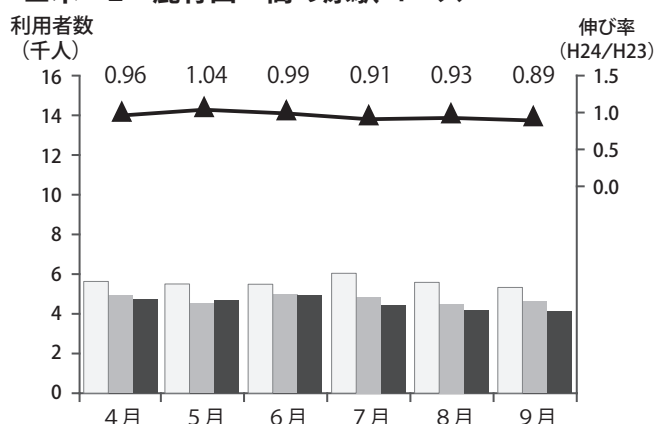
■全体



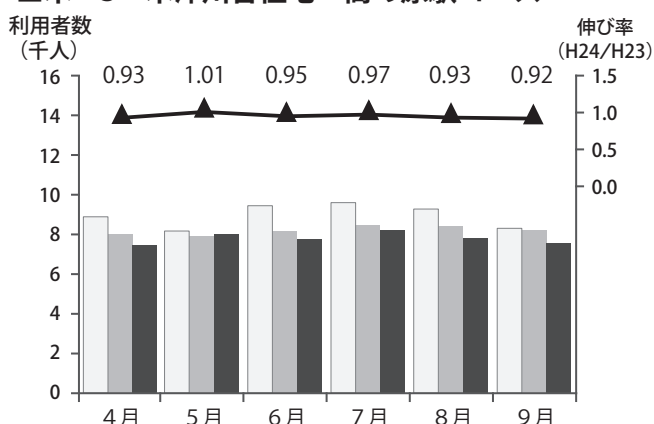
■木-1 梅谷～高の原駅コース



■木-2 鹿背山～高の原駅コース



■木-3 木津川台住宅～高の原駅コース



きのつバスでは奈良交通ICカード「CI-CA(シーカ)」がお得です

きのつバスでは、奈良交通が発売する便利でお得なプリペイドカード「CI-CA」が利用できます。

「CI-CA」には、「プリペイド券」と「定期券」の2種類があります。

プリペイド券は、高の原駅バスターミナル等の案内所窓口およびバス車内で発売しています(バス車内では、普通2,500円カードのみが発売)。なお、新規購入時のみ発売額の他にデポジット(預り金)として500円が必要です。また、「ひまわりCI-CA」は、特定の時間帯でご利用できるカードで、1乗車約167円でご利用いただけます。詳しい利用方法等は、奈良交通テレフォンセンター(☎0742-20-3100)・ホームページ等でご確認下さい。

ひまわりとは？

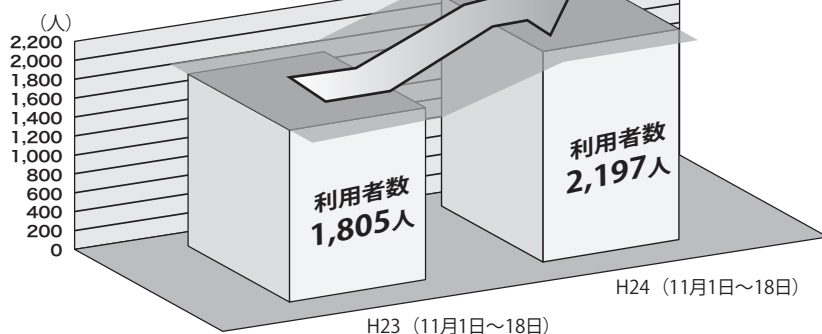
標準発車時刻が9時30分から15時30分まで及び日祝ダイヤ運行日の終日のバスに限りご利用いただけます。

裏面へつづきます

当尾線の利用状況について



当尾線の11月1日～18日の利用者数は、2,197人で平成23年度と比べて増加しています。多くの方が、当尾地域で開催した木津川アートへバスに乗って来場いただきました。



加茂地域の運行について



加茂地域の大畑線、銭司線、西線は、水道工事により運行ルートを変更しています。

運行の変更期間は、平成25年1月18日まで（予定）です。これにより、河原バス停では乗降していただくことが出来ません。

住民の皆様、利用者の皆様にはご不便とご迷惑をおかけしますが、ご理解とご協力をお願いします。

