

# 木津川市 山城地区

## 土砂災害・洪水ハザードマップ

木津川の洪水浸水想定（想定最大規模）の前提となる降雨量は、加茂地点上流域の12時間総雨量358mm（淀川合流地点～島ヶ原地点）

早期立ち退き避難区域とは、この区域内にお住まいの方は、屋内に留まると命に危険が及ぶ恐れがあるため、区域外の安全な場所へ避難が必要な区域のことで、洪水浸水想定深が3m以上の区域、土砂災害警戒区域、家屋倒壊危険警戒区域のことで、

**洪水浸水想定区域図(想定最大規模)**  
水防法の規定により定められた想定最大規模降雨による洪水浸水想定区域、浸水した場合に想定される水深を表示した図面です。

### 浸水想定最大規模区域 凡例

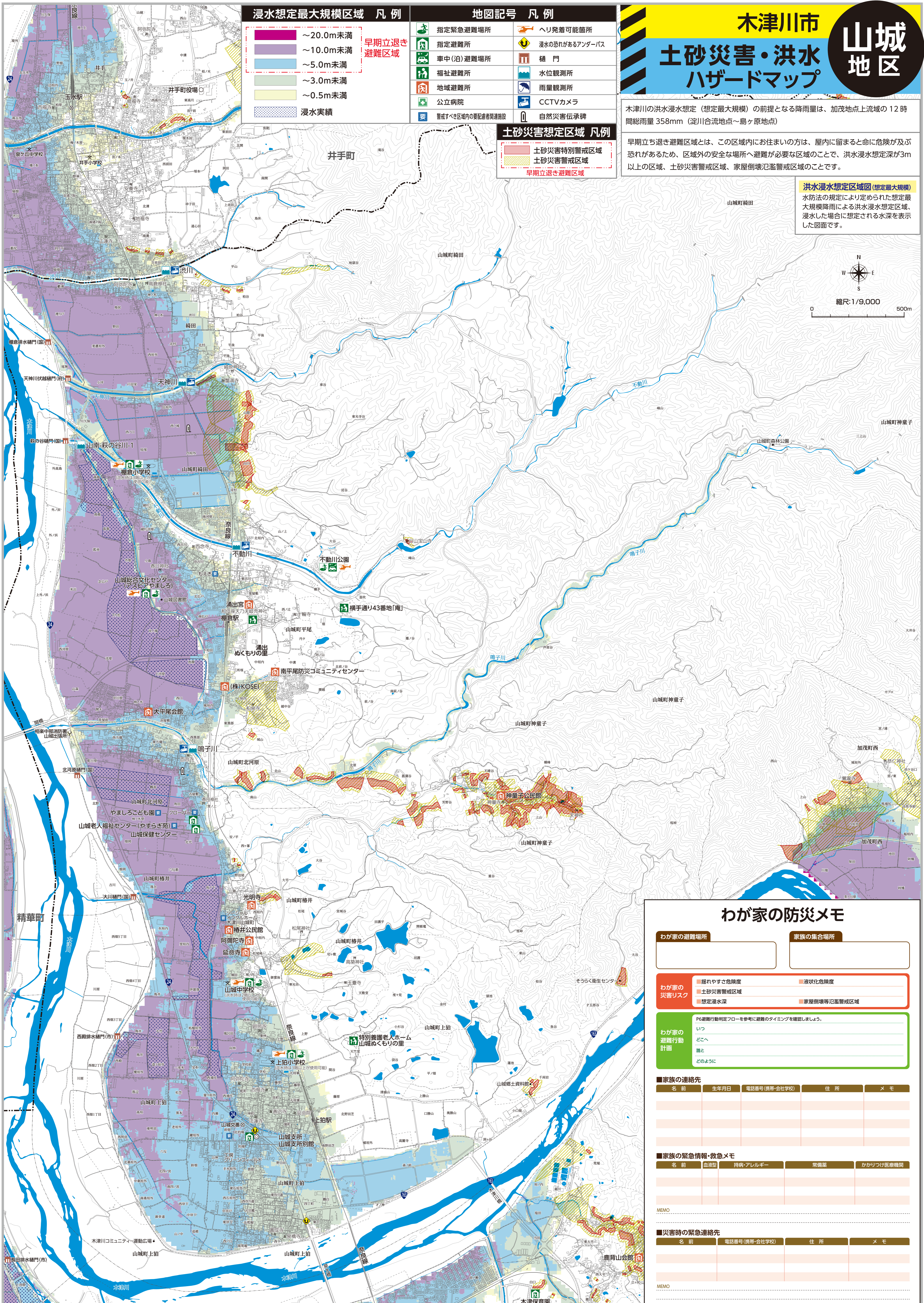
	～20.0m未満
	～10.0m未満
	～5.0m未満
	～3.0m未満
	～0.5m未満
	浸水実績

### 地図記号 凡例

	指定緊急避難場所		ヘリ発着可能箇所
	指定避難所		浸水の恐れがあるアンダーパス
	車中(泊)避難場所		樋門
	福祉避難所		水位観測所
	地域避難所		雨量観測所
	公立病院		CCTVカメラ
	警戒すべき区域内の要配慮者関連施設		自然災害伝承碑

### 土砂災害想定区域 凡例

	土砂災害特別警戒区域
	土砂災害警戒区域
	早期立ち退き避難区域



### わが家の防災メモ

#### わが家の避難場所

#### 家族の集合場所

#### わが家の災害リスク

<input type="checkbox"/> 揺れやすさ危険度	<input type="checkbox"/> 液状化危険度
<input type="checkbox"/> 土砂災害警戒区域	<input type="checkbox"/> 家屋倒壊危険警戒区域
<input type="checkbox"/> 想定浸水深	

#### わが家の避難行動計画

P6避難行動判定フローを参考に避難のタイミングを確認しましょう。

いつ  
どこへ  
誰と  
どのように

#### 家族の連絡先

名前	生年月日	電話番号(携帯・会社学校)	住所	メモ

#### 家族の緊急情報・救急メモ

名前	血液型	持病・アレルギー	常備薬	かかりつけ医(機関)

MEMO

#### 災害時の緊急連絡先

名前	電話番号(携帯・会社学校)	住所	メモ

MEMO