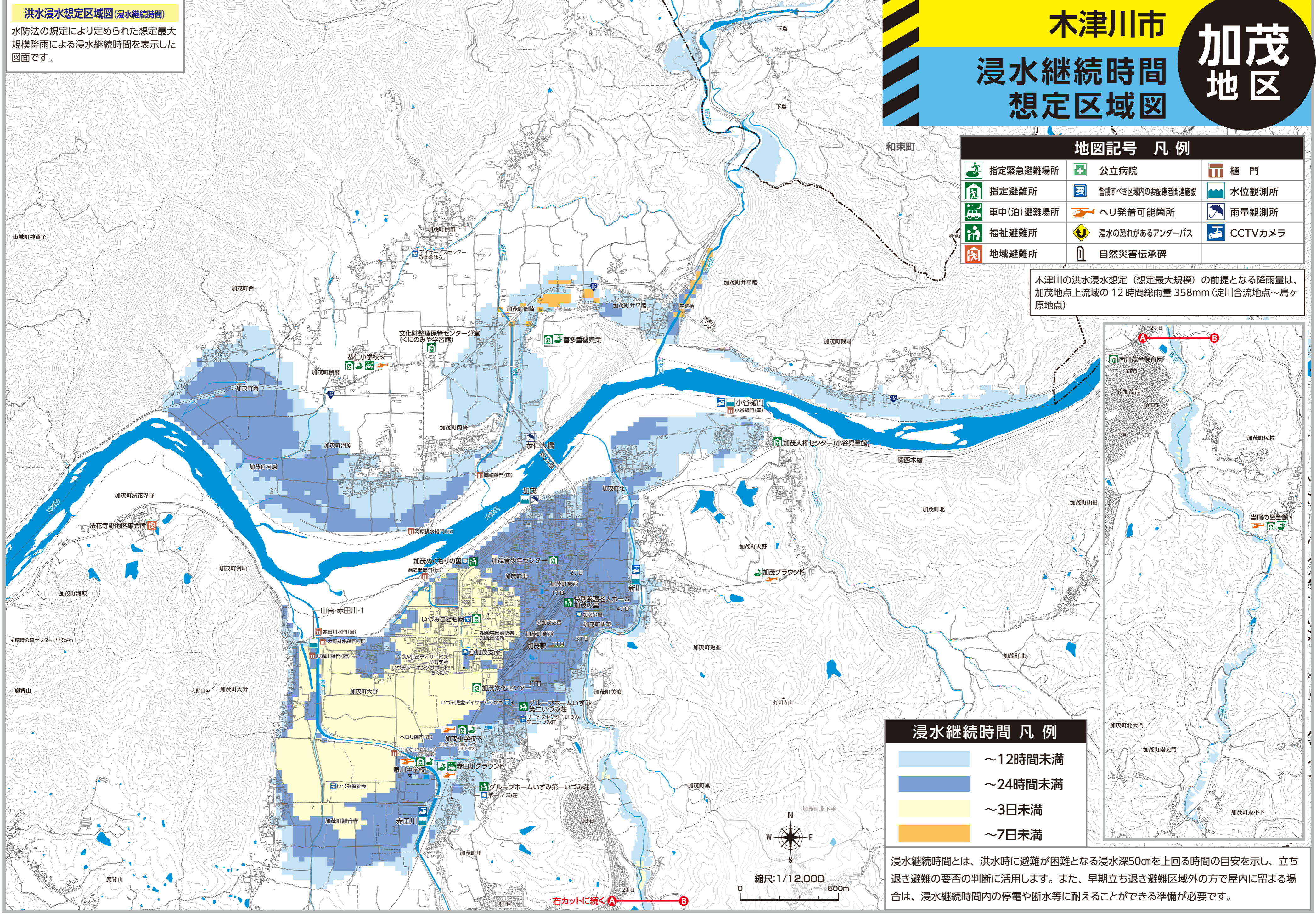


洪水浸水想定区域図(浸水継続時間)
 水防法の規定により定められた想定最大規模降雨による浸水継続時間を表示した図面です。

木津川市 加茂地区 浸水継続時間 想定区域図



地図記号 凡例

木津川の洪水浸水想定(想定最大規模)の前提となる降雨量は、加茂地点上流域の12時間総雨量358mm(淀川合流地点～島ヶ原地点)

浸水継続時間 凡例

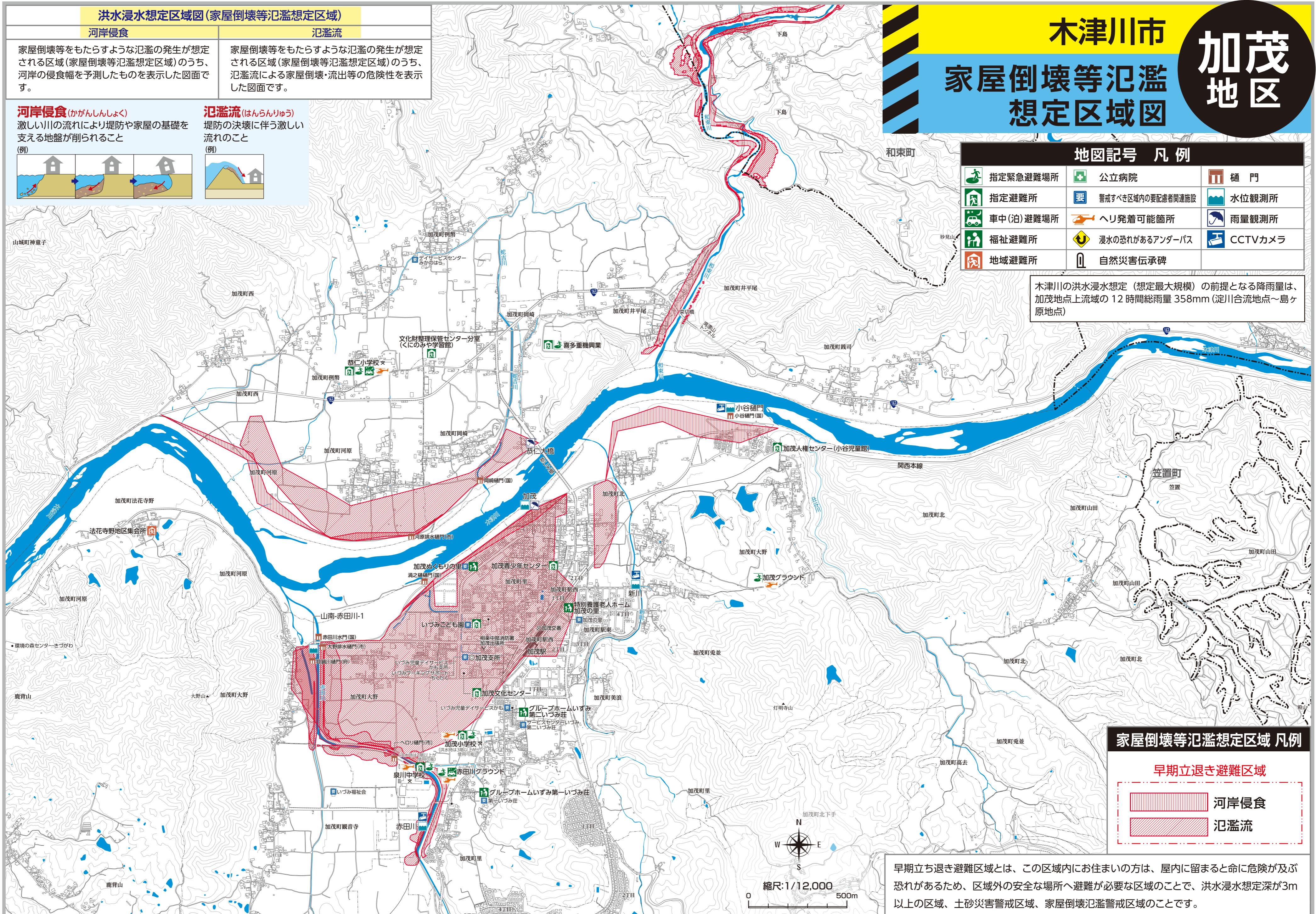
	～12時間未満
	～24時間未満
	～3日未満
	～7日未満

浸水継続時間とは、洪水時に避難が困難となる浸水深50cmを上回る時間の目安を示し、立ち退き避難の要否の判断に活用します。また、早期立ち退き避難区域外の方で屋内に留まる場合は、浸水継続時間内の停電や断水等に耐えることができる準備が必要です。

洪水浸水想定区域図(家屋倒壊等氾濫想定区域)

河岸侵食	氾濫流
家屋倒壊等をもたらすような氾濫の発生が想定される区域(家屋倒壊等氾濫想定区域)のうち、河岸の侵食幅を予測したものを表示した図面です。	家屋倒壊等をもたらすような氾濫の発生が想定される区域(家屋倒壊等氾濫想定区域)のうち、氾濫流による家屋倒壊・流出等の危険性を表示した図面です。

木津川市 加茂地区 家屋倒壊等氾濫 想定区域図



地図記号 凡例

木津川の洪水浸水想定(想定最大規模)の前提となる降雨量は、加茂地点上流域の12時間総雨量358mm(淀川合流地点～島ヶ原地点)

家屋倒壊等氾濫想定区域 凡例

	早期立ち退き避難区域
	河岸侵食
	氾濫流

早期立ち退き避難区域とは、この区域内にお住まいの方は、屋内に留まると命に危険が及び恐れがあるため、区域外の安全な場所へ避難が必要な区域のことで、洪水浸水想定深が3m以上の区域、土砂災害警戒区域、家屋倒壊氾濫警戒区域のことで、