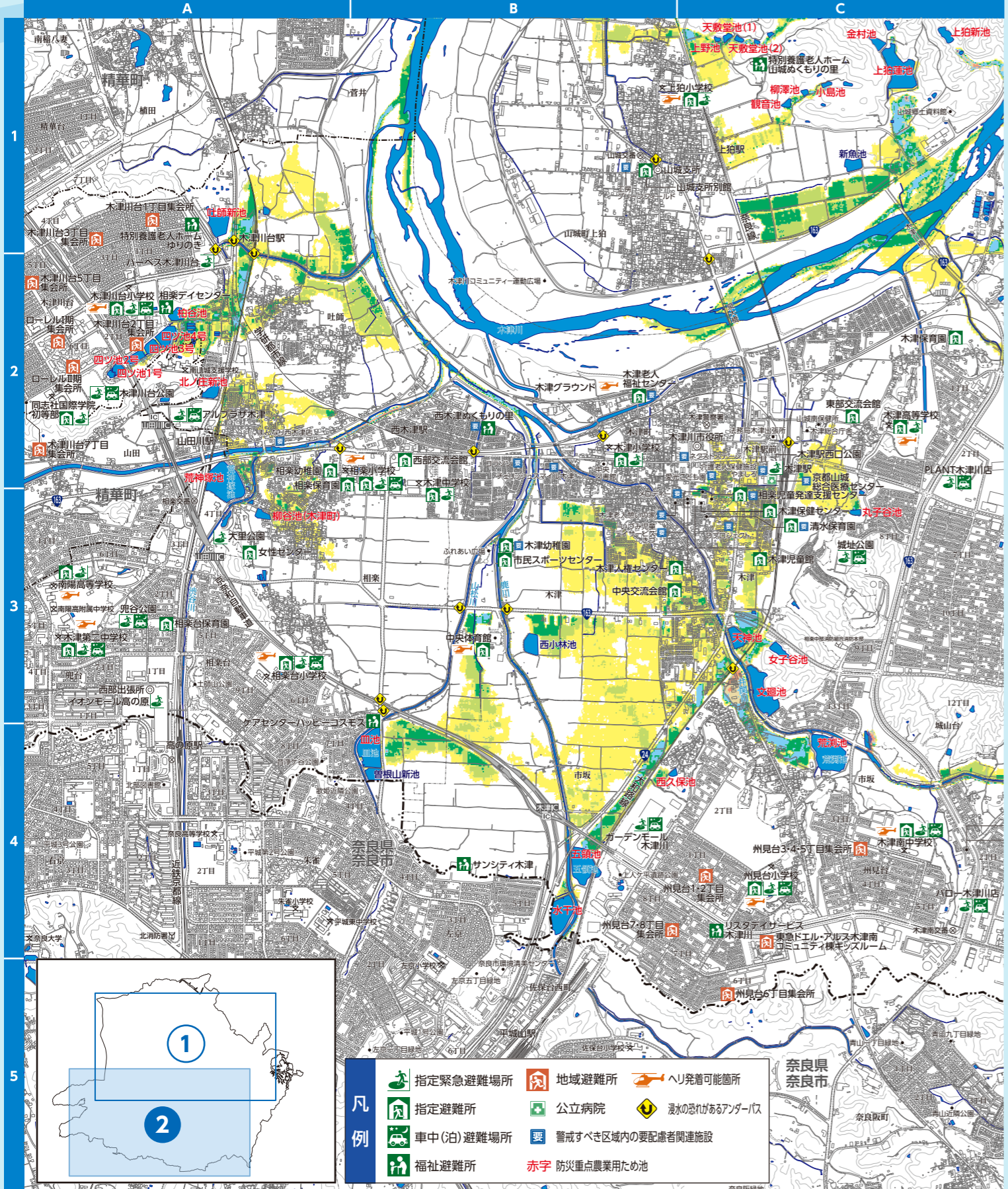


農業用ため池  
氾濫想定区域図

2

| 農業用ため池  | 総貯水量(m <sup>3</sup> ) | 農業用ため池 | 総貯水量(m <sup>3</sup> ) | 農業用ため池 | 総貯水量(m <sup>3</sup> ) |
|---------|-----------------------|--------|-----------------------|--------|-----------------------|
| 天敷堂池(2) | 700                   | 文廻池    | 18,600                | 池の谷下池  | 3,300                 |
| 上野池     | 900                   | 女子谷池   | 5,600                 | 宮の谷上池  | 200                   |
| 天敷堂池(1) | 3,200                 | 丸子谷池   | 2,000                 | 宮の谷下池  | 3,800                 |
| 金村池     | 4,100                 | 西小林池   | 10,500                | 殿ヶ谷上池  | 1,500                 |
| 上拍新池    | 13,000                | 水干池    | 27,000                | 殿ヶ谷下池  | 1,500                 |
| 上拍蓮池    | 81,000                | 荒瀬池    | 60,000                | 鏡子池    | 39,400                |
| 小島池     | 800                   | 五領池    | 14,700                | 清水ヶ谷池  | 2,000                 |
| 柳澤池     | 900                   | 西久保池   | 900                   | 古寺池    | 3,300                 |
| 観音池     | 1,900                 | 梅谷新池2号 | 3,600                 | 堂前谷池   | 300                   |
| 新魚池     | 6,000                 | 梅谷古池   | 13,000                | 柳ヶ谷池   | 4,500                 |
| 天神池     | 8,900                 | 池の谷上池  | 2,000                 | 清水谷池   | 2,000                 |

0 200 400 600 800m 1/25,000



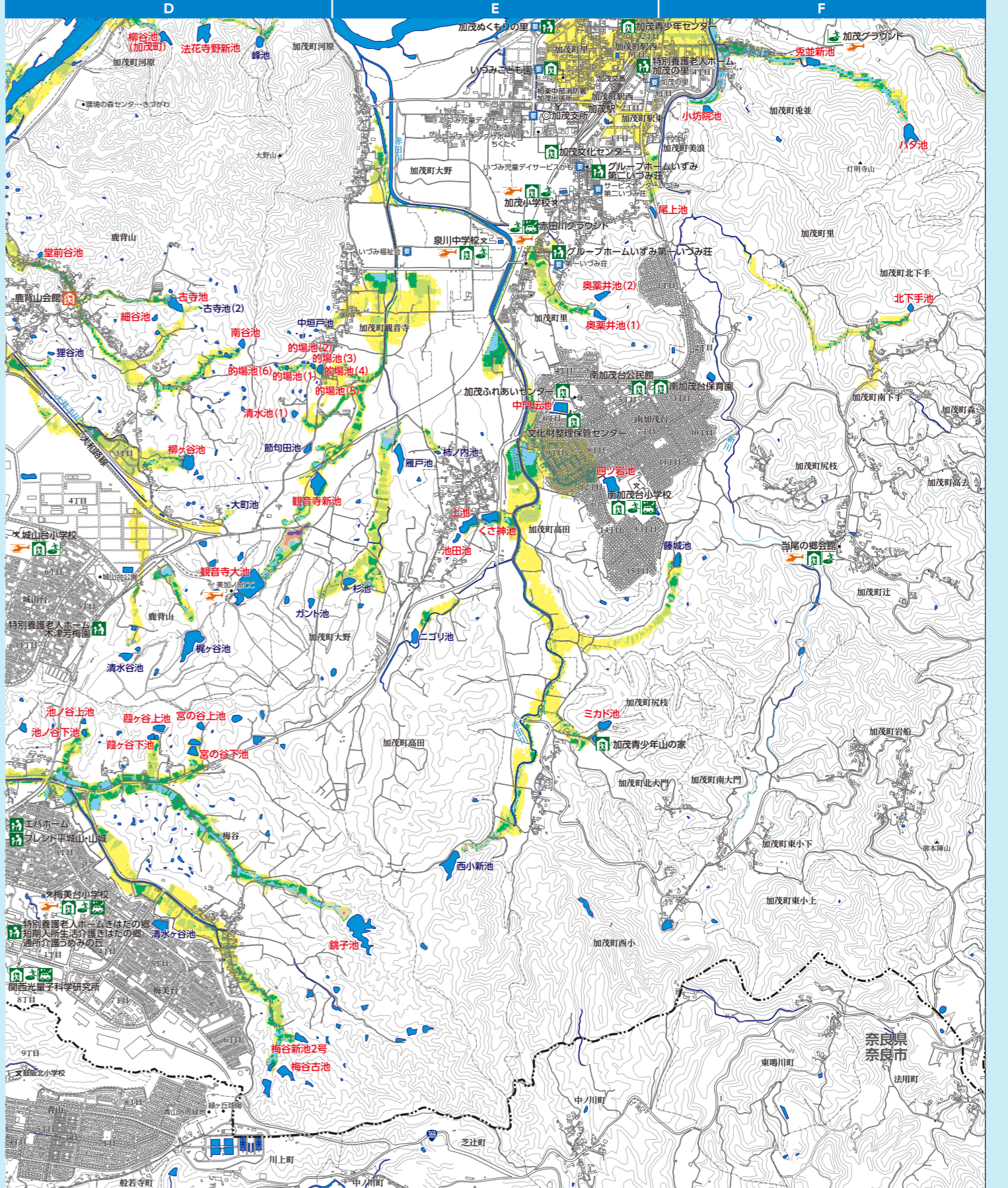
- 凡例
- 指定緊急避難場所
  - 指定避難所
  - 車中(泊)避難場所
  - 福祉避難所
  - 地域避難所
  - 公立病院
  - 警戒すべき区域内の要配慮者関連施設
  - 赤字 防災重点農業用ため池
  - 指定緊急避難場所
  - 指定避難所
  - 車中(泊)避難場所
  - 福祉避難所
  - ヘルパーステーション
  - 浸水の恐れがあるアンダーパス

※ため池が満水時に、地震・大雨により、決壊した場合の浸水想定範囲および浸水深さを示しています。

凡例(浸水深さ)

|         |         |         |         |         |         |        |
|---------|---------|---------|---------|---------|---------|--------|
| ~0.2m未満 | ~0.5m未満 | ~1.0m未満 | ~2.0m未満 | ~3.0m未満 | ~5.0m未満 | 5.0m以上 |
|---------|---------|---------|---------|---------|---------|--------|

| 農業用ため池   | 総貯水量(m <sup>3</sup> ) | 農業用ため池   | 総貯水量(m <sup>3</sup> ) | 農業用ため池  | 総貯水量(m <sup>3</sup> ) | 農業用ため池 | 総貯水量(m <sup>3</sup> ) | 農業用ため池 | 総貯水量(m <sup>3</sup> ) |
|----------|-----------------------|----------|-----------------------|---------|-----------------------|--------|-----------------------|--------|-----------------------|
| 柳ヶ谷池     | 5,500                 | 吐師新池     | 20,000                | 清水池(1)  | 3,000                 | ニゴリ池   | 1,000                 | 観音寺大池  | 6,000                 |
| 北ノ庄新池    | 3,000                 | 峰池       | 4,300                 | 西小新池    | 3,900                 | 杉池     | 1,600                 | 古寺池(2) | 200                   |
| 血池       | 18,000                | 法花寺野新池   | 13,700                | 小坊院池    | 3,100                 | 杉田池    | 1,200                 | 狸谷池    | 900                   |
| 菅根山新池    | 3,000                 | 柳谷池(加茂町) | 5,300                 | 四ツ岩池    | 17,380                | 観音寺新池  | 8,600                 | 南谷池    | 4,300                 |
| 柳谷池(木津町) | 3,500                 | 中垣戸池     | 300                   | 上池      | 8,200                 | ガント池   | 400                   | 細谷池    | 1,100                 |
| 荒神塚池     | 42,000                | 的場池(1)   | 300                   | くさ神池    | 4,200                 | 尾上池    | 1,100                 | 大町池    | 180                   |
| 四ツ池1号    | 8,600                 | 的場池(2)   | 200                   | 池田池     | 500                   | 中門池    | 5,900                 | ハタ池    | 25,000                |
| 四ツ池2号    | 8,500                 | 的場池(3)   | 100                   | 奥薬井池(1) | 3,000                 | 柿ノ内池   | 300                   |        |                       |
| 四ツ池3号    | 5,000                 | 的場池(4)   | 100                   | 奥薬井池(2) | 3,200                 | 菟並新池   | 20,000                |        |                       |
| 四ツ池4号    | 20,000                | 的場池(5)   | 600                   | 雁戸池     | 9,300                 | ミカド池   | 2,500                 |        |                       |
| 柏谷池      | 7,200                 | 的場池(6)   | 1,200                 | 北下手池    | 1,400                 | 藤城池    | 2,700                 |        |                       |



(禁無断複製) © 2026 ZENRIN CO., LTD.