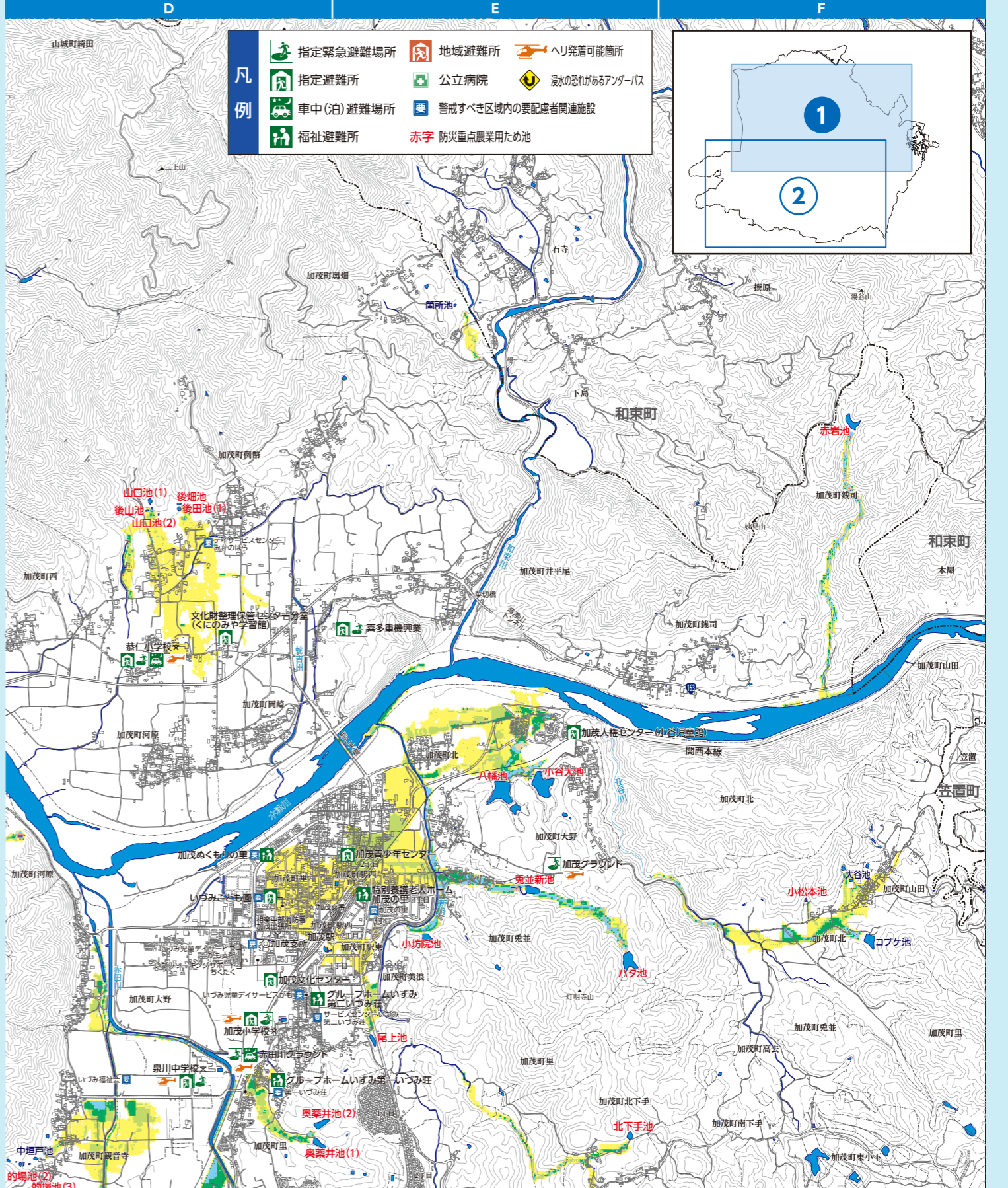
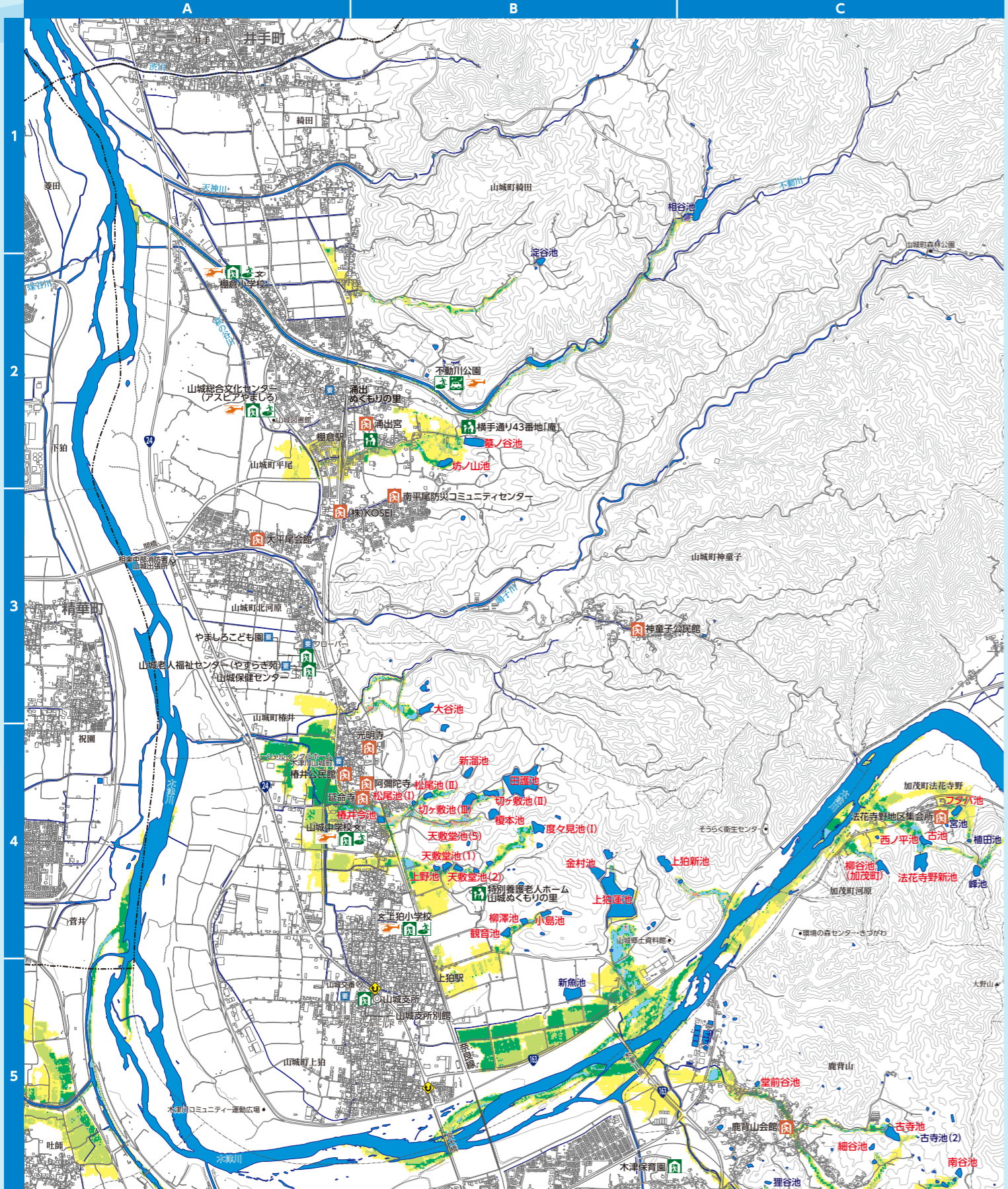


農業用ため池  
氾濫想定区域図

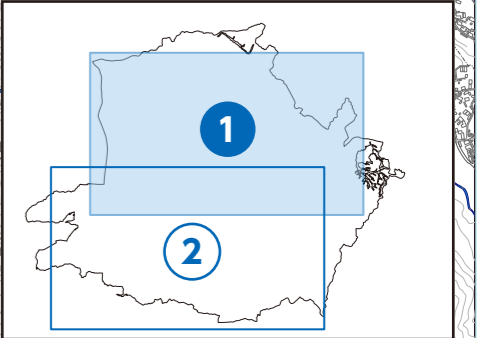


農業用ため池	総貯水量(m³)	農業用ため池	総貯水量(m³)	農業用ため池	総貯水量(m³)
相谷池	17,500	榎本池	3,800	柳澤池	900
淀谷池	1,000	度々見池(I)	5,900	観音池	1,900
墓ノ谷池	3,800	椿井今池	1,300	新魚池	6,000
坊ノ山池	3,000	天敷堂池(5)	400	古寺池	3,300
大谷池	5,400	天敷堂池(2)	700	堂前谷池	300
新瀬池	4,300	上野池	900	後畑池	100
田養池	41,600	天敷堂池(1)	3,200	後田池(1)	100
松尾池(I)	600	金村池	4,100	後山池	100
松尾池(II)	1,700	上拍新池	13,000	フタバ池	1,200
切ヶ敷池(II)	3,700	上拍通池	81,000	宮池	500
切ヶ敷池(III)	8,800	小島池	800	峰池	4,300

農業用ため池	総貯水量(m³)	農業用ため池	総貯水量(m³)	農業用ため池	総貯水量(m³)
古池	3,000	北下手池	1,400	大谷池	500
法花寺野新池	13,700	赤岩池	6,100	古寺池(2)	200
柳谷池(加茂町)	5,300	箇所池	100	狸谷池	900
中戸戸池	300	山口池(1)	200	南谷池	4,300
的場池(2)	200	山口池(2)	200	細谷池	1,100
的場池(3)	100	尾上池	1,100	ハダ池	25,000
八幡池	15,600	秀並新池	20,000		
小坊院池	3,100	小谷大池	16,800		
奥薬井池(1)	3,000	植田池	200		
奥薬井池(2)	3,200	西ノ平池	300		
コブケ池	5,400	小松本池	200		



- 凡例
- 指定緊急避難場所
  - 指定避難所
  - 車中(泊)避難場所
  - 福祉避難所
  - 地域避難所
  - 公立病院
  - 警戒すべき区域内の要配慮者関連施設
  - 赤字 防災重点農業用ため池
  - ヘリ発着可能箇所
  - 浸水の恐れがあるアンダーパス



※ため池が満水時に、地震・大雨により、決壊した場合の浸水想定範囲および浸水深さを示しています。

凡例(浸水深さ)

~0.2m未満	~0.5m未満	~1.0m未満	~2.0m未満	~3.0m未満	~5.0m未満	5.0m以上
---------	---------	---------	---------	---------	---------	--------