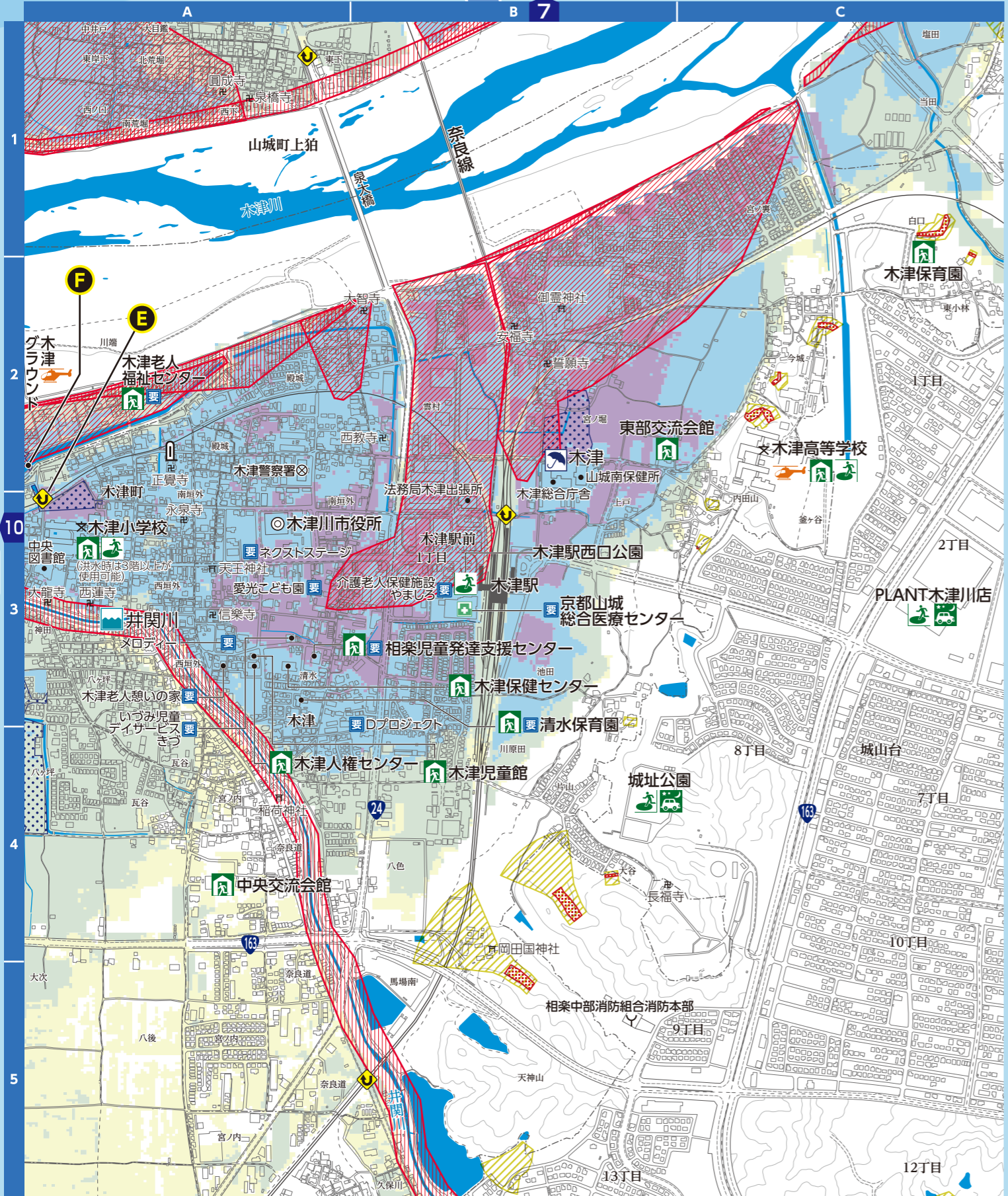


洪水・土砂

11

0 100 200 300 400m 1/10,000

指定緊急避難場所	地域避難所	浸水の恐れがあるアンダーパス
指定避難所	ヘリ発着可能箇所	水位観測所
車中(台)避難場所	公立病院	CCTVカメラ
福祉避難所	警戒すべき区域内の要配慮者関連施設	雨量観測所
	樋門	過去の被災状況
	自然災害伝承碑	



浸水想定最大規模	土砂災害
~3.0m未満	家屋倒壊等氾濫想定区域
~0.5m未満	河岸侵食
浸水実績	氾濫流
~20.0m未満	早期立退き避難区域
~10.0m未満	土砂災害特別警戒区域
~5.0m未満	土砂災害警戒区域

