

農業用ため池
氾濫想定区域図

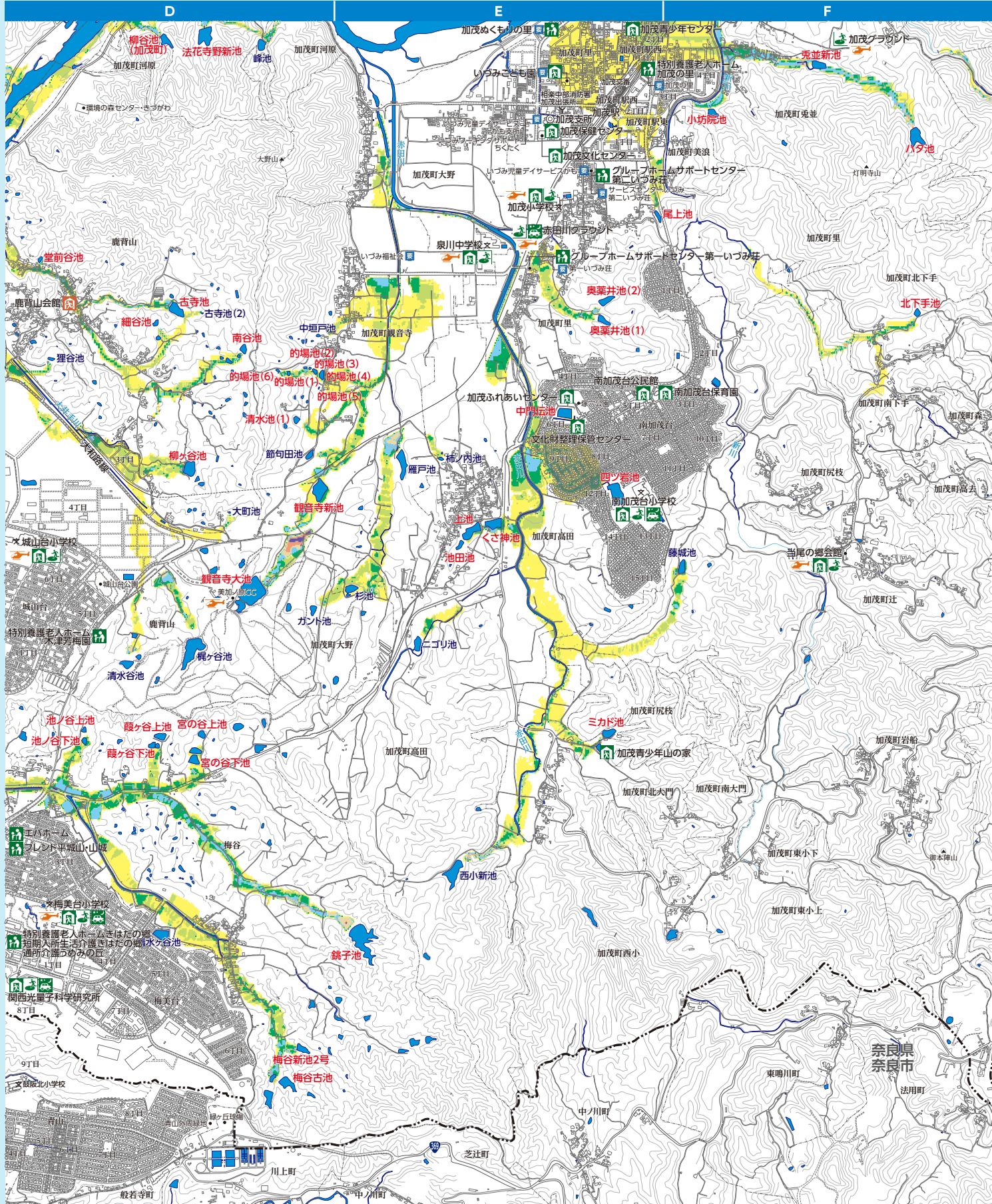
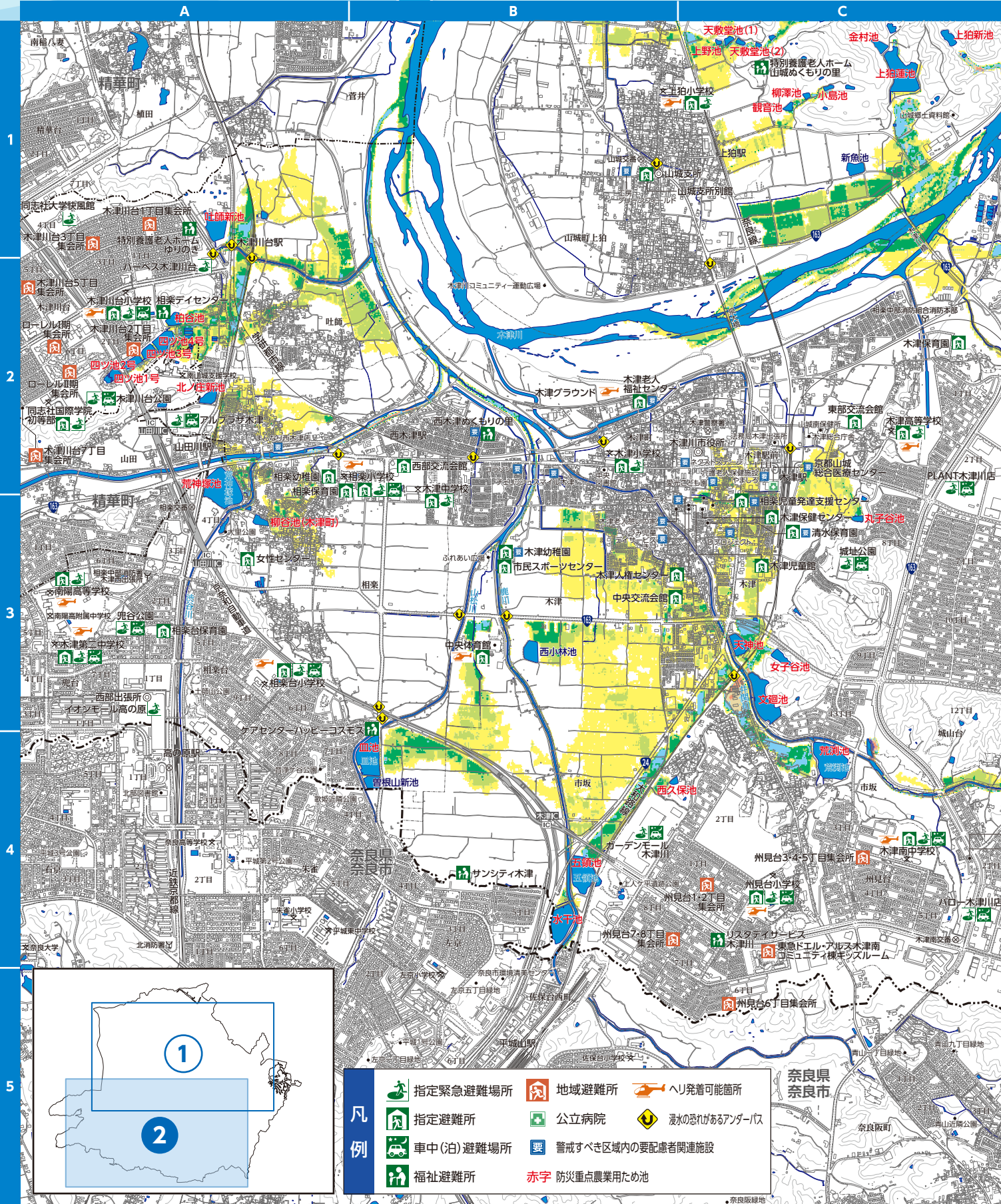
2



0 200 400 600 800m 1/25,000

農業用ため池	総貯水量(m³)	農業用ため池	総貯水量(m³)	農業用ため池	総貯水量(m³)
天敷堂池(2)	700	文廻池	18,600	池の谷下池	3,300
上野池	900	女子谷池	5,600	宮の谷上池	200
天敷堂池(1)	3,200	丸子谷池	2,000	宮の谷下池	3,800
金村池	4,100	西小林池	10,500	殿ヶ谷上池	1,500
上粕新池	13,000	水干池	27,000	殿ヶ谷下池	1,500
上粕蓮池	81,000	荒瀬池	60,000	鏡子池	39,400
小島池	800	五領池	14,700	清水ヶ谷池	2,000
柳澤池	900	西久保池	900	古寺池	3,300
観音池	1,900	梅谷新池2号	3,600	堂前谷池	300
新魚池	6,000	梅谷古池	13,000	梶ヶ谷池	4,500
天神池	8,900	池の谷上池	2,000	清水谷池	2,000

農業用ため池	総貯水量(m³)	農業用ため池	総貯水量(m³)	農業用ため池	総貯水量(m³)	農業用ため池	総貯水量(m³)	農業用ため池	総貯水量(m³)
柳ヶ谷池	5,500	吐師新池	20,000	清水池(1)	3,000	ニゴリ池	1,000	観音寺大池	6,000
北ノ庄新池	3,000	峰池	4,300	西小新池	3,900	杉池	1,600	古寺池(2)	200
血池	18,000	法花寺野新池	13,700	小坊院池	3,100	節句田池	1,200	狸谷池	900
曾根山新池	3,000	柳谷池(加茂町)	5,300	四ツ岩池	17,380	観音寺新池	8,600	南谷池	4,300
柳谷池(木津町)	3,500	中垣戸池	300	上池	8,200	ガント池	400	細谷池	1,100
荒神塚池	42,000	的場池(1)	300	くさ神池	4,200	尾上池	1,100	大町池	180
四ツ池1号	8,600	的場池(2)	200	池田池	500	中門伝池	5,900	ハタ池	25,000
四ツ池2号	8,500	的場池(3)	100	奥薬井池(1)	3,000	柿ノ内池	300		
四ツ池3号	5,000	的場池(4)	100	奥薬井池(2)	3,200	菟並新池	20,000		
四ツ池4号	20,000	的場池(5)	600	雁戸池	9,300	ミカド池	2,500		
柏谷池	7,200	的場池(6)	1,200	北下手池	1,400	藤城池	2,700		



※ため池が満水時に、地震・大雨により、決壊した場合の浸水想定範囲および浸水深さを示しています。

凡例(浸水深さ)	～0.2m未満	～0.5m未満	～1.0m未満	～2.0m未満	～3.0m未満	～5.0m未満	5.0m以上
	Yellow	Light Green	Green	Blue	Orange	Red	Purple