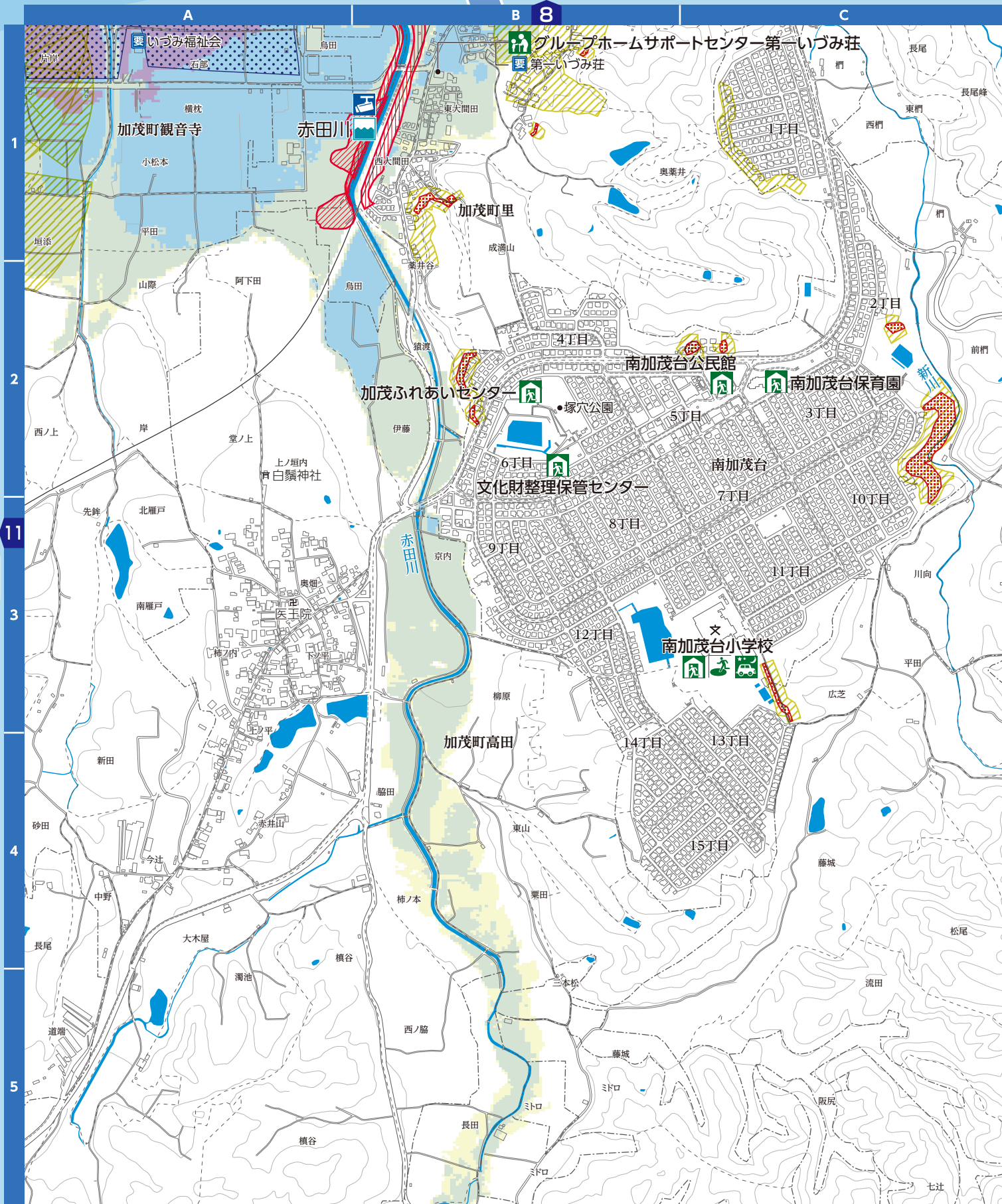


洪水・土砂

12

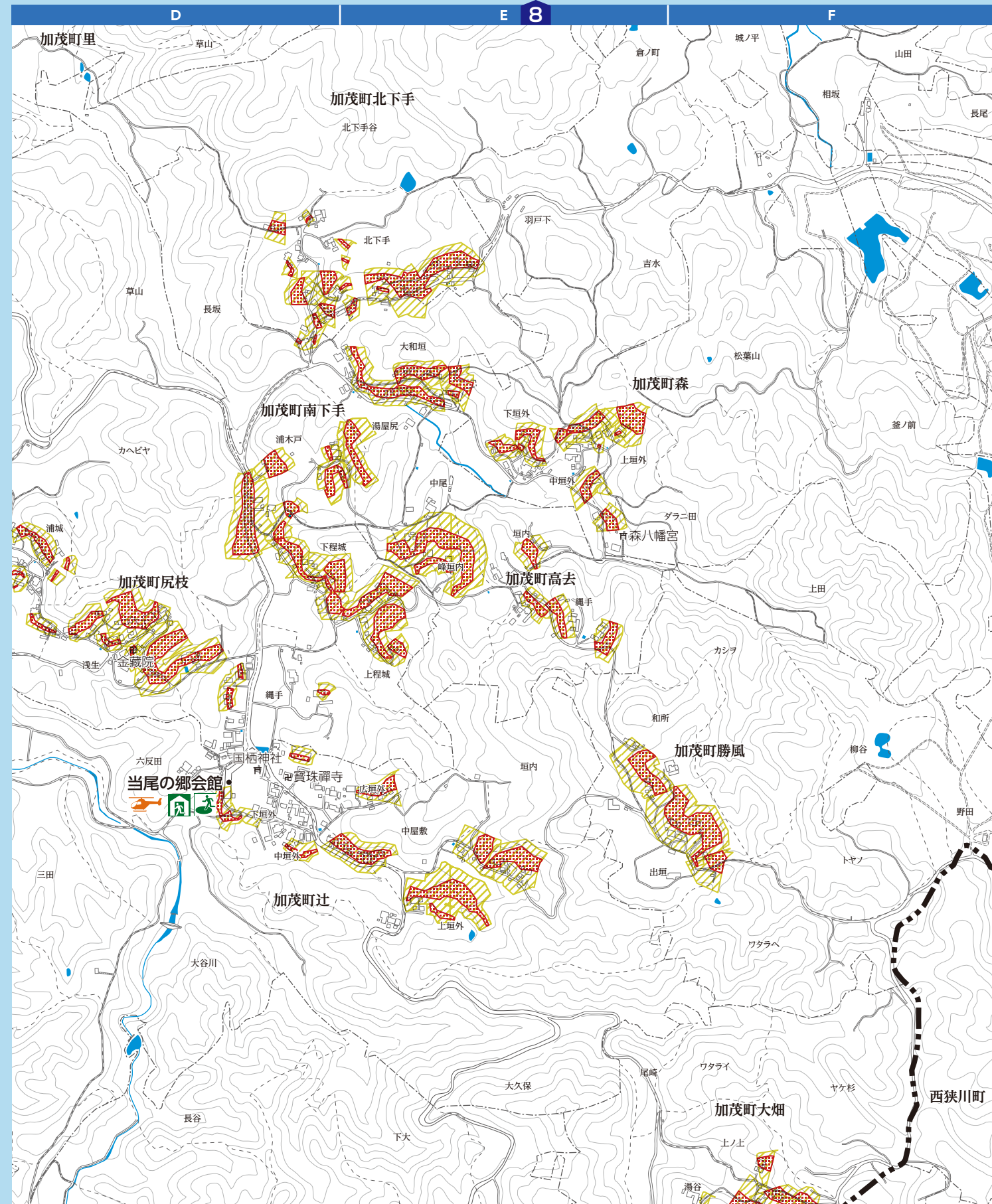
0 100 200 300 400m 1/10,000

指定緊急避難場所	地域避難所	浸水の恐れがあるアンダーパス
指定避難所	ヘリ発着可能箇所	水位観測所
車中(仮)避難場所	公立病院	CCTVカメラ
福祉避難所	警戒すべき区域内の要配慮者関連施設	雨量観測所
	樋門	自然災害伝承碑



15

浸水想定最大規模	家屋倒壊等氾濫想定区域	早期立退き避難区域
～3.0m未満	河岸侵食	土砂災害特別警戒区域
～0.5m未満	氾濫流	土砂災害警戒区域
～20.0m未満		
～10.0m未満		
～5.0m未満		
浸水実績		



15