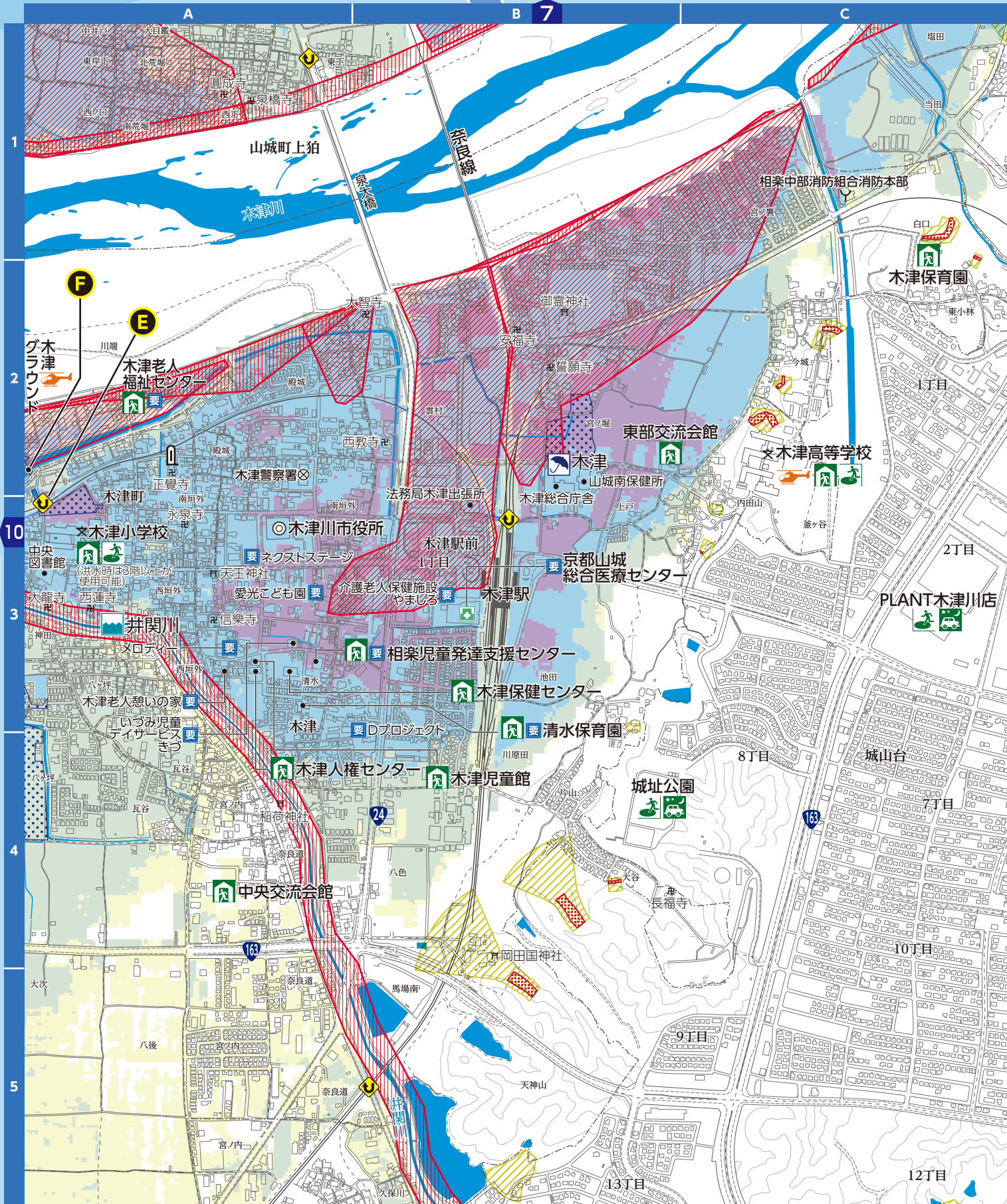


# 洪水・土砂

11

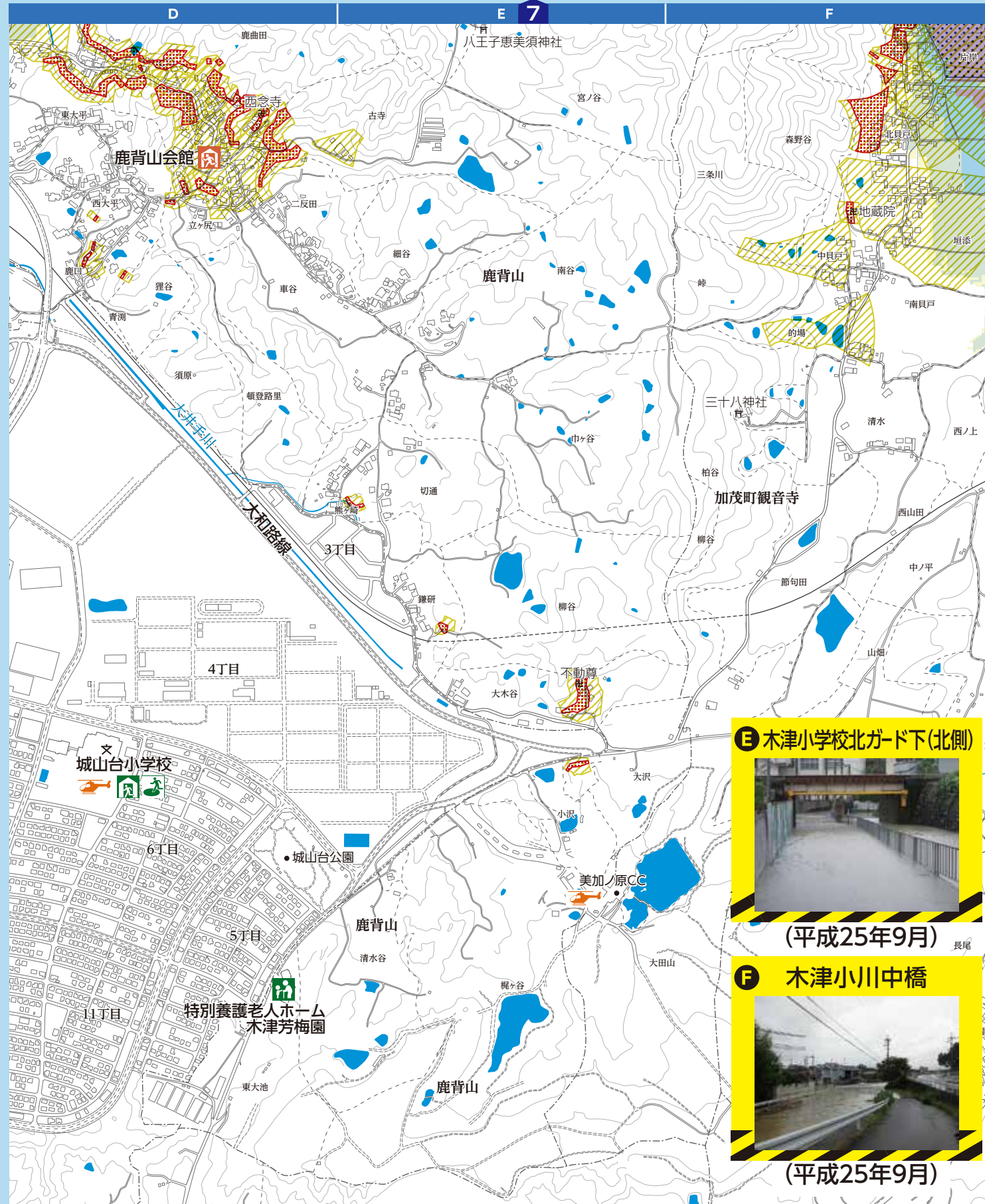
0 100 200 300 400m 1/10,000

- |           |                   |                |
|-----------|-------------------|----------------|
| 指定緊急避難場所  | 地域避難所             | 浸水の恐れがあるアンダーパス |
| 指定避難所     | ヘリ発着可能箇所          | 水位観測所          |
| 車中(泊)避難場所 | 公立病院              | CCTVカメラ        |
| 福祉避難所     | 警戒すべき区域内の要配慮者関連施設 | 雨量観測所          |
|           | 樋門                | 自然災害伝承碑        |
|           |                   | 過去の被災状況        |



浸水想定最大規模

- |         |          |             |
|---------|----------|-------------|
| ～3.0m未満 | ～20.0m未満 | 家屋倒壊等氾濫想定区域 |
| ～0.5m未満 | ～10.0m未満 | 河岸侵食        |
| 浸水実績    | ～5.0m未満  | 氾濫流         |
- 早期立退き避難区域
- |            |
|------------|
| 土砂災害特別警戒区域 |
| 土砂災害警戒区域   |



(平成25年9月)



(平成25年9月)

(禁無断複製) © 2025 ZENRIN CO., LTD.