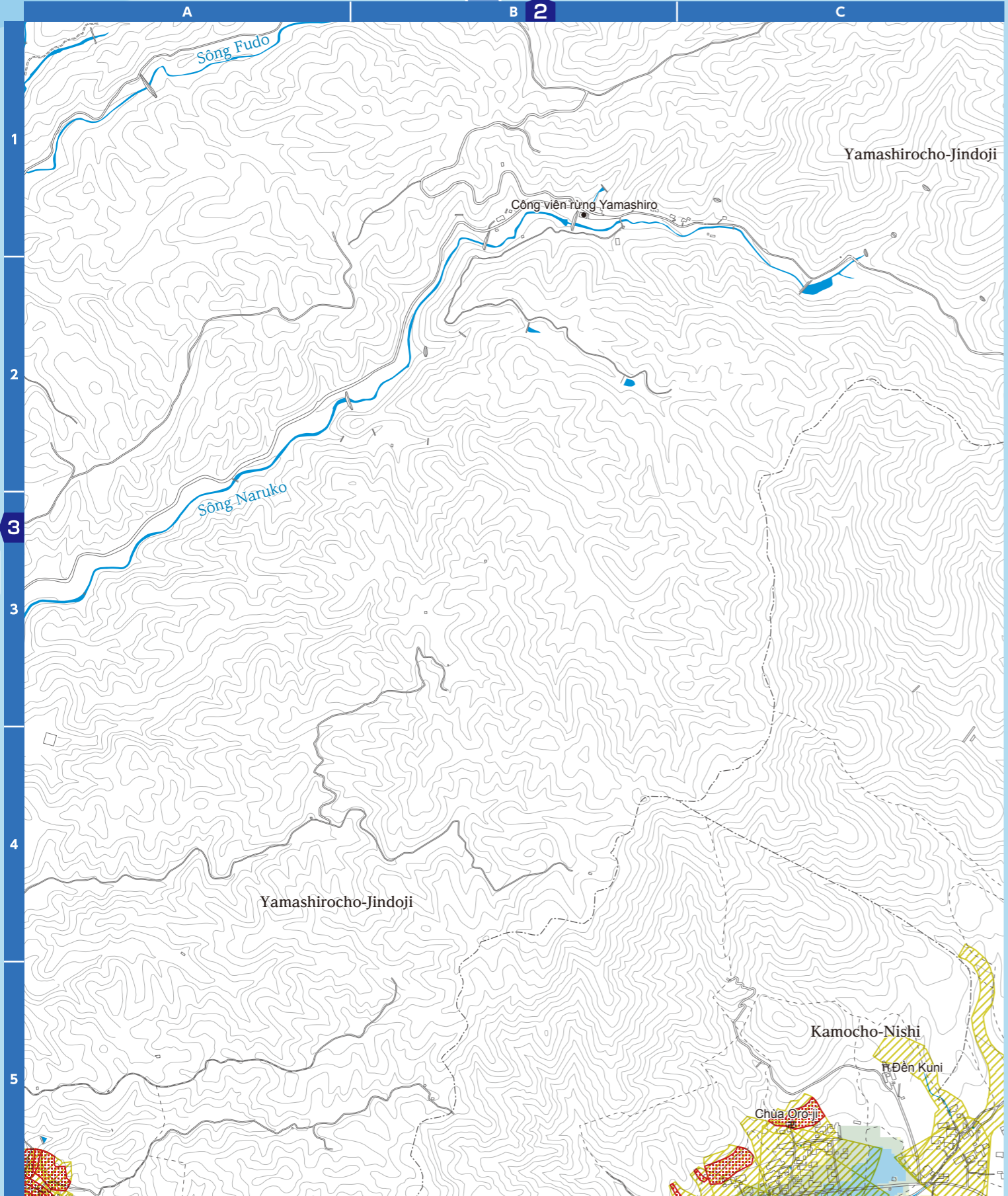


# Lũ lụt và lở đất

4

0 100 200 300 400m 1/10,000

Chú giải					
	Điểm lánh nạn tạm thời được chỉ định khi khẩn cấp		Nơi lánh nạn tại địa phương		Đường hầm có nguy cơ ngập lụt
	Nơi lánh nạn được chỉ định		Địa điểm trực thăng có thể cất hạ cánh		Trạm Quan sát Mực nước
	Địa điểm lánh nạn dành cho người trú ẩn trong xe (qua đêm)		Bệnh viện công lập		Camera CCTV
	Nơi lánh nạn phúc lợi		Cơ sở dành cho đối tượng cần được quan tâm đặc biệt trong khu vực cảnh báo		Trạm Quan sát Lượng mưa
			Cổng		Đài lượng niệm thảm họa tự nhiên



Quy mô ngập lụt tại địa điểm		Khu vực cảnh báo đặc biệt về thảm họa sét lở đất	
	~ dưới 3,0m		Khu vực cảnh báo đặc biệt về thảm họa sét lở đất
	~ dưới 0,5m		Khu vực cảnh báo thảm họa sét lở đất
	Dữ liệu ngập lụt thực tế		Xói lở bờ sông
	~ dưới 20,0m		Dòng nước lũ
	~ dưới 10,0m		
	~ dưới 0,5m		

