

MAP 1 **大福屋なかむら**
 季節を彩る手づくりの味わい、大切な人を想うひとときに、大きな福で心ほのぼの

—— テイクアウト対応時間 ——
 10:00~17:00

—— テイクアウトメニュー ——
 わらび大福 1個 140円(税込)
 みなづき 1個 140円(税込) など

—— ショップ情報 ——
 木津川市相楽城下100-14
 ☎ 0774-72-3624
 🕒 10:00-17:00
 📅 火曜日



MAP 2 **パネッタリアプルチーノ**
 国産小麦、天然酵母をメインに手作りクリーム、体に優しいパンを作っています。

—— テイクアウト対応時間 ——
 テイクアウト 11:00~17:00
 デリバリー 15:00~18:00 (要相談)

—— テイクアウトメニュー ——
 パンセット 1,500円
 パンセット 2,500円 など

—— ショップ情報 ——
 木津川市山城町上柏の場19-6
 ☎ 0774-86-3771
 🕒 11:00-17:00
 📅 日・祝日の月曜日/月2回不定休有
 🌐 <http://www.panetteria-pulcino.com>



MAP 3 **cafe Lantana / LANTANA α**
 木津川市、精華町、京田辺市を中心に配達も承っておりますのでお問い合わせ下さい。

—— テイクアウト対応時間 ——
 テイクアウト 11:00~14:00 (要相談)
 デリバリー 11:00~14:00 (要相談)

—— テイクアウトメニュー ——
 栄養士がつくる おばんざい弁当 800円
 おまかせデリBOX 1,000円 など

—— ショップ情報 ——
 木津川市山城町平尾西方面38-1
 ☎ 0774-86-3833
 🕒 (通常)カフェ 9:00-17:00/お弁当11:00-17:00 (自庫中)カフェ 休業/お弁当11:00-14:00 (要相談)
 📅 (通常)日・月曜日 (自庫中)日曜日のみ
 🌐 <http://www.cafelantana.com>
 🌐 <https://www.facebook.com/cafelantana>



MAP 4 **パン工房 風いろ小麦**
 思わず独り占めしたくなるパン、大切な人と食べれば笑顔が広がるパンをご用意しております。

—— テイクアウト対応時間 ——
 9:00~18:00

—— テイクアウトメニュー ——
 ミルキーフランス(お煎茶ほろ茶) 各220円(税抜き)
 山城だけのこ肉みそパン 240円(税抜き) など

—— ショップ情報 ——
 木津川市城山台11丁目22-8
 ☎ 0774-73-5800
 🕒 9:00-18:00
 📅 木・日曜日
 🌐 <https://www.facebook.com/kazeiropan>



MAP 5 **萬鳥料理 雑祥**
 雑、鴨、鶏料理を召し上がっていただける専門店です。

—— テイクアウト対応時間 ——
 11:00~13:00
 17:00~20:00 ※前日注文

—— テイクアウトメニュー ——
 炙り焼鳥重 1,080円(税込)

—— ショップ情報 ——
 木津川市相楽袋橋11-1 (大里公園北側)
 ☎ 0774-46-8092
 🕒 11:00-13:00/17:00-20:00
 📅 不定休
 🌐 <https://www.facebook.com/kizisyu>



MAP 6 **ichi standard**
 人気のおばんざいランチがお弁当に!パンや焼き菓子もご予算に合わせてお弁当も!

—— テイクアウト対応時間 ——
 ご注文 9:00~14:00頃
 お受け渡し 11:00~15:00

—— テイクアウトメニュー ——
 おばんざい弁当 790円(税抜き)
 揚げ生春巻弁当 650円(税抜き) など

—— ショップ情報 ——
 木津川市木津大次44-1
 ☎ 0774-74-8275
 🕒 月木 9:00-15:00
 火・水・金・土 9:00-15:00/18:00-22:00
 ※平日のランチはご予約のみ、現在はテイクアウトのみ
 📅 日曜日
 🌐 <https://ichi-standard.com/>



土元のテイクアウト&デリバリーを
 利用してみませんか?

まうちでたべよう

お店の味を
 家で味わおう

おうちで
 食べよう

おうちで
 食べよう

おうちで
 食べよう

できることから始めよう。
地元応援プロジェクト TAKE OUT & DELIVERY特集

—— ショップ情報 ——
 所在地 電話 営業時間 定休日 ホームページ

※掲載内容、ショップ情報は5月14日時点のものです。
 感染状況等により変更されている場合があります。

MAP 7 **奈々**
 手作り野菜たっぷりの愛情弁当

—— テイクアウト対応時間 ——
 テイクアウト 8:00~19:30
 デリバリー 11:00~14:00

—— テイクアウトメニュー ——
 日替わり弁当 600円(税込)
 オムライス 620円(税込) など

—— ショップ情報 ——
 木津川市木津南垣外40-10
 ☎ 0774-72-5416
 🕒 8:00-19:30
 📅 日・祝日

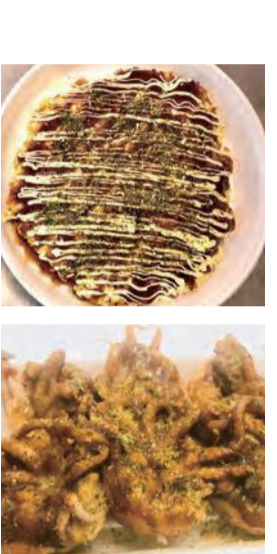


MAP 8 **きづいち**
 創業40余年、昔ながらの味で皆様に喜んでいただいております。いまだご焼き等の新メニューも好評です!

—— テイクアウト対応時間 ——
 平日 17:00~19:30
 土日祝 11:00~13:30/17:00~19:30

—— テイクアウトメニュー ——
 たこ焼き 320~680円(税込)
 お好み焼 780~1,280円(税抜き) など

—— ショップ情報 ——
 木津川市木津川原田33-3
 ☎ 0774-72-9940
 🕒 平日17:00-20:00
 土・日・祝11:00-14:00/17:00-20:00
 📅 月曜日



MAP 9 **来来亭 木津川店**
 来来亭全店で「お持ち帰りラーメン540円」
 「その他商品全品を15%off」で販売。

—— テイクアウト対応時間 ——
 10:00~22:00

—— テイクアウトメニュー ——
 ラーメン今なら 540円(税込)
 全商品15%引き

—— ショップ情報 ——
 木津川市見台1丁目1-1
 ☎ 0774-71-8080
 🕒 10:00-22:00
 📅 無休
 🌐 <https://www.rairaitte.co.jp/>



MAP 12 **小間安老舗**
 自家製餡と素材にこだわりの和菓子を製造販売しております。ぜひご来店ください。

—— テイクアウト対応時間 ——
 8:30~17:00

—— テイクアウトメニュー ——
 相楽焼 160円(税込)
 かすてら 1,250円(税込) など

—— ショップ情報 ——
 木津川市加茂町北船屋85
 ☎ 0774-76-3121
 🕒 8:30-17:00
 📅 火・水曜日(※水曜日は自庫要請期間のみ)
 🌐 <http://www.komayasu.com/>



MAP 10 **無鉄砲 総本店**
 来る6月7日で22周年を迎えます。テイクアウト2種類をご用意してお待ちしております。

—— テイクアウト対応時間 ——
 11:00~22:00 (電話予約OK)

—— テイクアウトメニュー ——
 とんこつラーメン 780円(税込)
 とんこつチャーシューラーメン 980円(税込)

—— ショップ情報 ——
 木津川市梅谷橋15-3
 ☎ 0774-73-9060
 🕒 11:00-22:00
 (20:00-22:00はテイクアウトのみの販売)
 📅 月曜日(祝日の場合は営業)
 🌐 <http://www.muteppou.com/>



MAP 11 **蒼~aoi~**
 ファミリーも安心して来て頂けるアットホームなお店です。ご家庭で着の料理をどうぞ。

—— テイクアウト対応時間 ——
 11:30~14:00 / 17:30~24:00
 ※時間外でも予約があれば用意します。

—— テイクアウトメニュー ——
 お弁当 750円~
 お子様弁当 400円 など

—— ショップ情報 ——
 木津川市加茂町駅西一丁目4-9
 ☎ 0774-76-5757
 🕒 11:30-14:00/17:30-24:00
 📅 第2・第4水曜日/ランチは水・水曜日
 🌐 Facebook、Instagram、Twitterで毎日発信しています。



MAP 13 **若トラ**
 若トラ独自のポイントカードあり。
 ポイント貯まれば1品半額から無料まで

—— テイクアウト対応時間 ——
 11:30~13:30/17:00~19:40
 ※電話で予約注文できます。

—— テイクアウトメニュー ——
 お好み焼き 550円~
 たこ焼き 400円 など

—— ショップ情報 ——
 木津川市加茂町里南古田111
 ☎ 0774-76-4949
 🕒 11:30-13:30/17:00-20:00
 📅 日・月曜日
 🌐 <http://wakatora.web.fc2.com>



MAP 14 **大佛気茶 (だいぶつきっちゃ)**
 地元のお茶の喫茶店、山城地域産の約20種の紅茶をはじめ、ほうじ茶や煎茶も販売中。

—— テイクアウト対応時間 ——
 土・日・祝日の10:00-16:00

—— テイクアウトメニュー ——
 抹茶(ほうじ茶)ラテ 各、税込600円(アイス・ホット)
 地元産紅茶とスコーンセット 税込700円
 (お好きなお茶と、二種のスコーン) など

—— ショップ情報 ——
 加茂町見並東前田23-1
 (JR加茂駅前 / 木津川市観光協会横)
 ☎ 0774-99-2050
 🕒 <自庫中>土・日・祝日10:00-16:00
 📅 月・火・水曜日(祝日のぞく)
 🌐 <https://daibutsu-kiccha.jp/>



お持ち帰り
**テイクアウト&デリバリー
 利用の際の
 お願い“心くぱり”**

市内の店舗や飲食店では、
 小さな心くぱりで、私たちの健康を守りましょう。

お店に行く前に

1. 休みや営業時間をチェック
2. 予約制、デリバリー(西配達) 希望の場合は、電話・メールなどで、必ず事前に連絡を
3. マスクを忘れずに
4. できれば少人数で

準備は **OK**

お店では **し〜ら**

Check
 『予約』
 『テイクアウト』
 『デリバリー』

お店では

1. マスク着用
2. 手指の消毒(備付けがあれば)
3. おしゃべりは控えめに
4. 店内の人数が多ければ 外で待機を

＜編集後記＞
 非日常的な日々が続くこの頃、今まで通りの日常を感じられるシーンに出会うと、何となくホッとする。例えば、いつものお店で、いつも通りのおはんが食べられる。そんなことが、閉塞的な毎日を少し明るくしてくれるきっかけになるのだと、感じるようになりました。このお店は今日も変わらず開いている。こんなお店が近くにあったんだ。この機会に「BUY LOCAL」~近所のお店・地元で買うことを意識することは、このまちの魅力を再認識するきっかけにもなるはず。それぞれができることから

お店が提供するサービスや商品の効果的な「伝え方」に困りの方、これからの事業継続や展開に関する悩みにも、クリエイター自線で一緒に考えさせていただきます。木津川クリエイター部のドアはいつもオープンです。
 お問合せ・ご相談は木津川クリエイター部のFacebookからどうぞ

Take Out
 おうちで食べよう

Facebook