

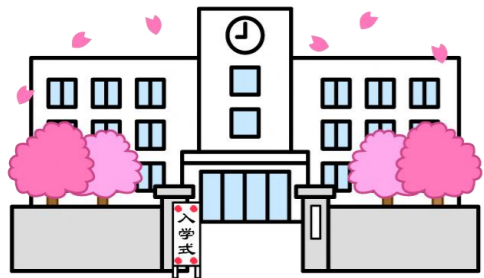
# 4がつ 給食カレンダー(A)

**入学・進級 おめでとうございます！**

新しい学年がスタートしました。今年度もさまざまな給食が登場します。配膳カレンダーを見て食器の置き方などを確認し、正しく配膳しましょう。また、みんなで協力して準備をし、楽しい給食時間にしましょう。



令和5年度 木津川市立学校給食センター



<p>11日(火)</p>	<p>12日(水)</p>	<p>13日(木) 入学・進級お祝い献立</p>	<p>14日(金)</p>	
<p>17日(月) </p>	<p>18日(火)</p>	<p>19日(水) 食育の日献立～京都府～</p>	<p>20日(木)</p>	<p>21日(金)</p>
<p>24日(月)</p>	<p>25日(火)</p>	<p>26日(水)</p>	<p>27日(木) </p>	<p>28日(金)</p>

・・・カミカミメニューの日です。よくかんで食べましょう！

写真の配食量は、中学校量です。